

## Achtste besluit onttrekkingsverbod oppervlaktewater 2022

Er is sprake van waterschaarste in meerdere deelgebieden in het watersysteem. De verdamping en relatief weinig neerslag van de afgelopen periode in combinatie met de zeer droge periode in het voorjaar veroorzaken lage afvoeren. In meerdere deelstroomgebieden wordt er geen debiet of vrijwel geen debiet meer gemeten en bovenlopen zijn drooggevallen of dreigen droog te vallen. De weersverwachting voor de komende 10 dagen geven weinig neerslag aan. Op korte termijn wordt geen herstel van de debieten verwacht. Daarom is besloten een totaal onttrekkingsverbod in te stellen in gebied 2 ten Noorden van het Wilhelminakanaal, in gebied 8 Molenleij, Bavelse Leij en de Gilzewouwerbeek en in waterloop 7W Bovenmark (waterloop zelf). Dit besluit is een verdere aanscherping en is bovenop het urenverbod wat op 9 augustus 2022 is ingesteld.

### Besluit

In onderstaande deelstroomgebied en 2 waterlopen wordt een onttrekkingsverbod uit oppervlaktewater ingesteld (zie figuur 1)

- Gebied 2 Ten noorden van het Wilhelminakanaal – totaal grasland
- Gebied 8 Molenleij, Bavelse Leij en de Gilzewouwerbeek – totaal verbod
- Waterloop 7W Bovenmark (waterloop zelf)– totaal verbod exclusief kapitaal intensieve teelten.

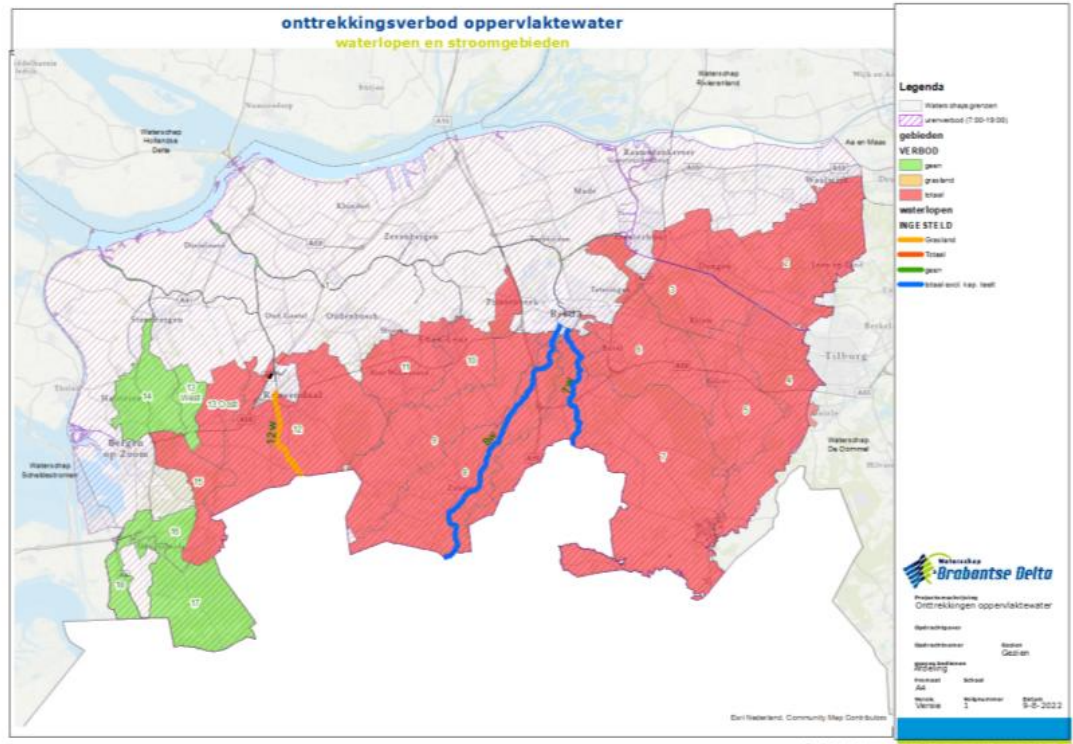
*Breda, 10 augustus 2022*

*Namens het dagelijks bestuur,*

*Manager Bedienen*

*J. van Kerkhoven*

### Bijlage Figuur 1



Figuur 1 ingestelde onttrekkingsverboden uit oppervlaktewater met het ingaan van dit besluit