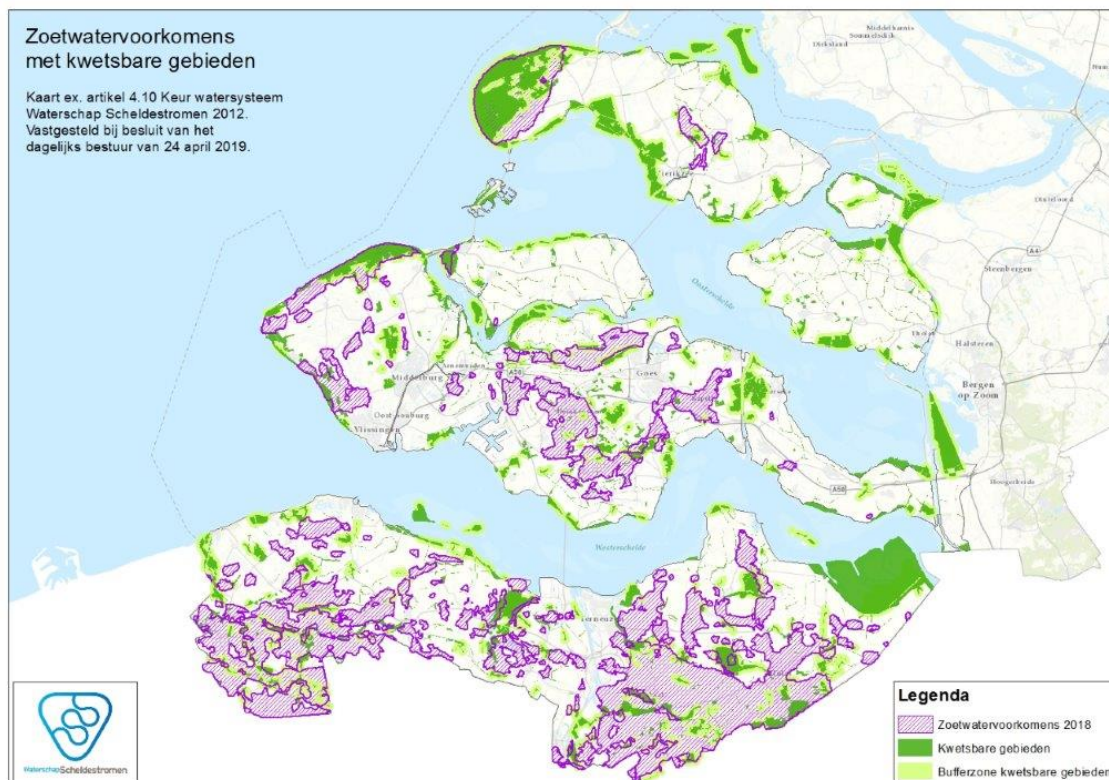


Vaststelling Keurkaart zoetwatervoorkomens met kwetsbare gebieden

Op 24 april 2019 heeft het dagelijks bestuur van Waterschap Scheldestromen onderstaande Keurkaart zoetwatervoorkomens met kwetsbare gebieden, als bedoeld in artikel 4.10 van de Keur watersysteem Waterschap Scheldestromen 2012, vastgesteld.



het dagelijks bestuur van waterschap Scheldestromen,

dr. A.P.M.A. Vonck,

secretaris-directeur

mr. drs. A.J.G. Poppelaars,

dijkgraaf