

## Vijfde besluit droogte 2018: instelling onttrekkingsverbod uit oppervlaktewater

### *Onvoldoende afvoer*

Uit analyse van metingen van het waterschap blijkt dat sprake is van waterschaarste in:

- Gebied ten noorden van het Wilhelminakanaal, nummer 2 op bijgevoegde kaart.
- Stroomgebied van de Oude Lei, nummer 4 op bijgevoegde kaart.
- Molenleij, Bavelse lei en de Gilzewouwerbeek, nummer 6 op bijgevoegde kaart.
- Bovenmark stroomgebied (excl. Bovenmark zelf), nummer 7 op bijgevoegde kaart.
- Bovenmark (waterloop zelf), nummer 7w op bijgevoegde kaart.
- Stroomgebied van de Molenbeek, Eldertsche Turfvaart, Bakkersberg leiding en de Enge Beek (excl. Molenbeek zelf), nummer 12 op bijgevoegde kaart.
- Molenbeek (waterloop zelf), nummer 12w op bijgevoegde kaart.
- Ligne, nummer 14 op bijgevoegde kaart.
- Beekloop en Zoom, nummer 15 op bijgevoegde kaart.

Deze stroomgebieden voeren namelijk geen of niet voldoende water meer af.

### *Onvoldoende neerslag*

Uit analyse van de weersvoorspellingen blijkt dat geen of onvoldoende neerslag wordt verwacht. Herstel van de waterschaarste is op korte termijn niet aan de orde.

### *Voorkomen van schade*

Om schadelijke gevolgen voor het watersysteem zoveel mogelijk te voorkomen of te beperken kan het dagelijks bestuur besluiten tot een onttrekkingsverbod op grond van artikel 3.13 van de Keur waterschap Brabantse Delta 2015.

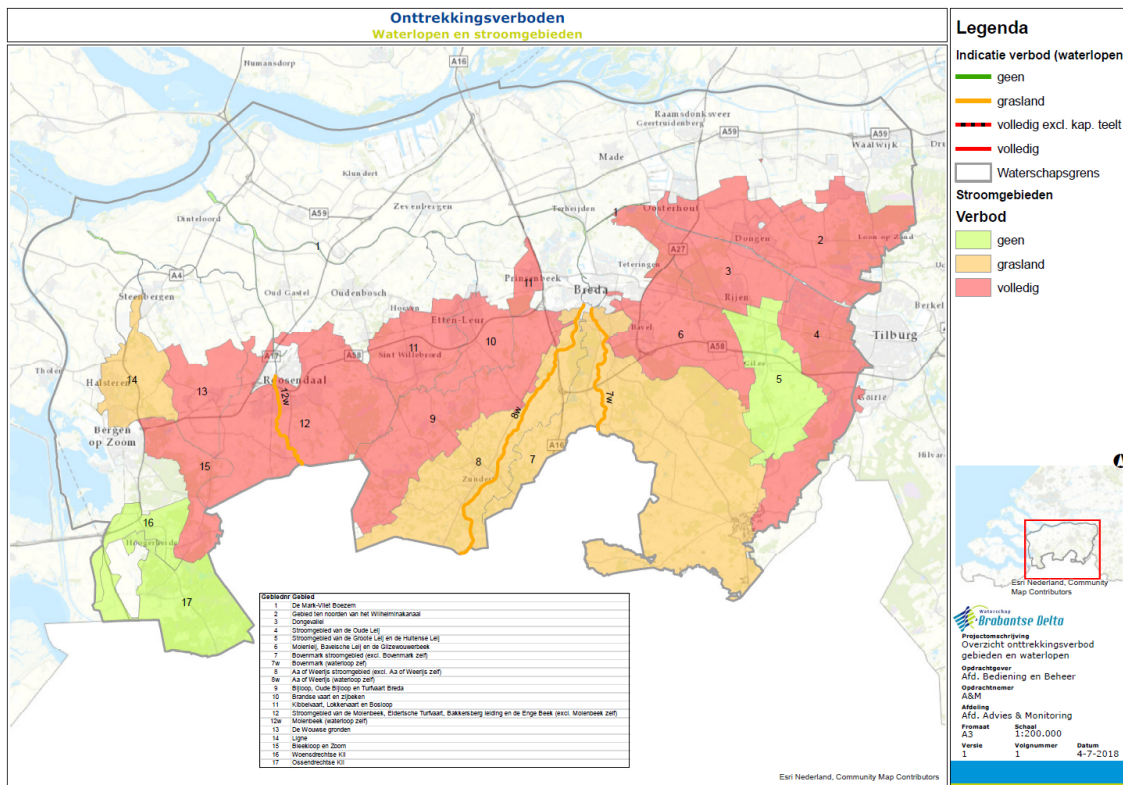
### *Besluit*

Een onttrekkingsverbod uit oppervlaktewaterlichamen wordt ingesteld voor:

- Gebied ten noorden van het Wilhelminakanaal, nummer 2 op bijgevoegde kaart.
- Stroomgebied van de Oude Lei, nummer 4 op bijgevoegde kaart.
- Molenleij, Bavelse lei en de Gilzewouwerbeek, , nummer 6 op bijgevoegde kaart.
- Stroomgebied van de Molenbeek, Eldertsche Turfvaart, Bakkersberg leiding en de Enge Beek (excl. Molenbeek zelf), nummer 12 op bijgevoegde kaart.
- Beekloop en Zoom, nummer 15 op bijgevoegde kaart.

Een onttrekkingsverbod uit oppervlaktewaterlichamen voor de beregening van grasland wordt ingesteld voor:

- Bovenmark stroomgebied (excl. Bovenmark zelf), nummer 7 op bijgevoegde kaart.
- Bovenmark (waterloop zelf), nummer 7w op bijgevoegde kaart.
- Molenbeek (waterloop zelf), nummer 12w op bijgevoegde kaart.
- Ligne, nummer 14 op bijgevoegde kaart.



Meer informatie is te vinden op de website.

*Breda, 4 juli 2018*  
*Namens het dagelijks bestuur,*  
*Voorzitter WAT*  
*ing. J.S.A.S. Rombouts*