

## Derde besluit droogte 2018: instellen onttrekkingsverboden uit oppervlaktewater

### *Onvoldoende afvoer*

Uit analyse van metingen van het waterschap blijkt dat sprake is van waterschaarste in:

- Stroomgebied van gebied ten noorden van het Wilhelminakanaal, nummer 2 op bijgevoegde kaart.
- Stroomgebied van de Dongevallei, nummer 3 op bijgevoegde kaart.
- het stroomgebied van de Aa of Weerijs stroomgebied (excl. Aa en Weerijs zelf), nummer 8 op bijgevoegde kaart.
- Aa of Weerijs (waterloop zelf), nummer 8w op bijgevoegde kaart.

Deze stroomgebieden voeren namelijk geen of niet voldoende water meer af.

### *Onvoldoende neerslag*

Uit analyse van de weersvoorspellingen blijkt dat geen of onvoldoende neerslag wordt verwacht. Herstel van de waterschaarste is op korte termijn niet aan de orde.

### *Voorkomen van schade*

Om schadelijke gevolgen voor het watersysteem zoveel mogelijk te voorkomen of te beperken kan het dagelijks bestuur besluiten tot een onttrekkingsverbod op grond van artikel 3.13 van de Keur waterschap Brabantse Delta 2015.

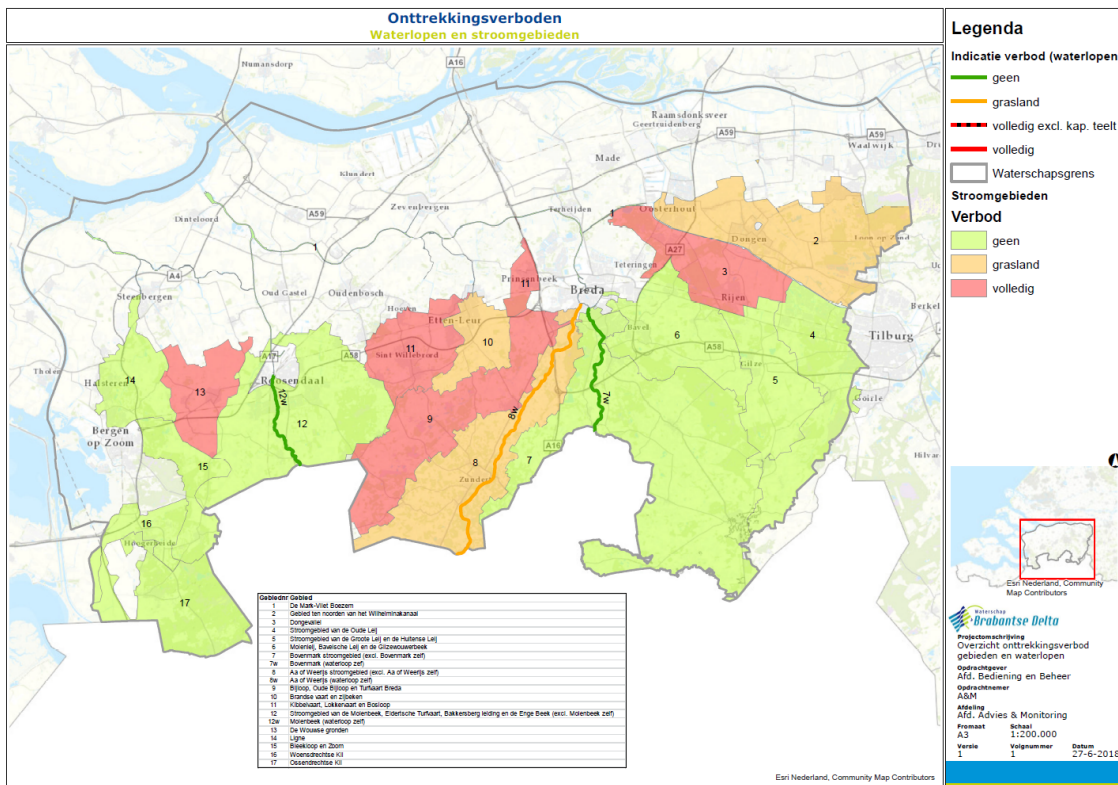
### *Besluit*

Een onttrekkingsverbod uit oppervlaktewaterlichamen wordt ingesteld voor:

- Stroomgebied van de Dongevallei, nummer 3 op bijgevoegde kaart.

Een onttrekkingsverbod uit oppervlaktewaterlichamen voor de beregening van grasland wordt ingesteld voor:

- Stroomgebied van gebied ten noorden van het Wilhelminakanaal, nummer 2 op bijgevoegde kaart.
- het stroomgebied van de Aa of Weerijs stroomgebied (excl. Aa en Weerijs zelf), nummer 8 op bijgevoegde kaart.
- Aa of Weerijs (waterloop zelf), nummer 8w op bijgevoegde kaart.



Meer informatie is te vinden op de website.  
Breda, 27 juni 2018  
Namens het dagelijks bestuur,

Hoofd Beheer & Bediening  
L.J. Nooteboom