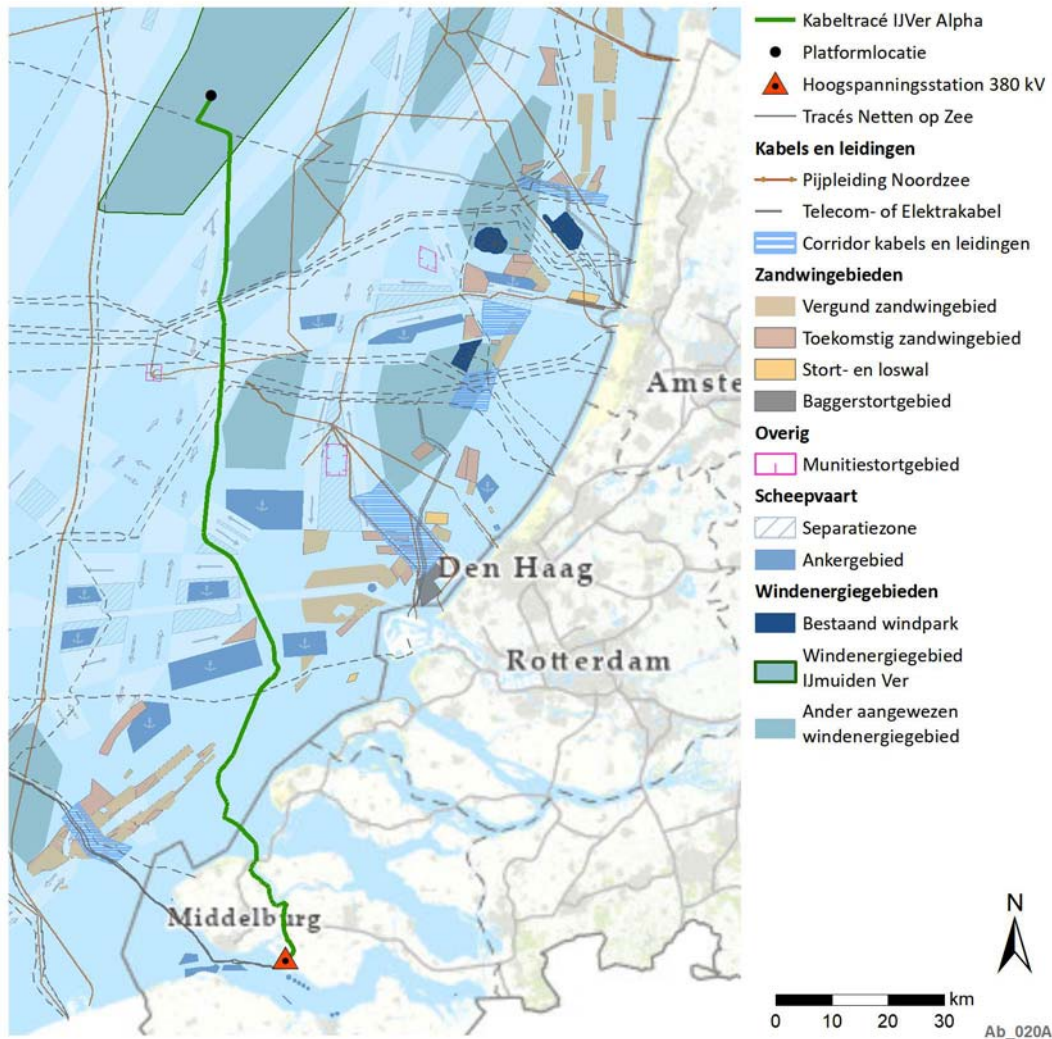


Kennisgeving terinzagelegging ontwerpbesluiten Net op zee IJmuiden Ver Alpha, Ministerie van Economische Zaken en Klimaat

Van vrijdag 14 januari tot en met donderdag 24 februari 2022 liggen voor het project Net op zee IJmuiden Ver Alpha de ontwerpbesluiten samen met het bijbehorende milieueffectrapport ter inzage. In deze periode kunt u hierop reageren.

Het project

Het Ministerie van Economische Zaken en Klimaat (EZK) en de landelijk beheerder van het hoogspanningsnet TenneT werken samen aan het project Net op zee – IJmuiden Ver Alpha. Deze ondergrondse hoogspanningsverbinding is nodig om de duurzame energie, die in de toekomst op zee wordt opgewekt in het nieuwe windenergiegebied IJmuiden Ver naar land te kunnen transporteren. In november 2020 heeft de Minister van Economische Zaken en Klimaat het voorkeursalternatief voor het project Net op zee IJmuiden ver Alpha gekozen. Daarna zijn het Ministerie van EZK en TenneT aan de slag gegaan om deze route verder uit te werken. In het ontwerp-inpassingsplan staat de precieze locatie van deze uitgewerkte route en de locatie van het converterstation.



Waarom is het project Net op zee IJmuiden Ver Alpha nodig?

Door het gebruik van olie, kolen en aardgas warmt de aarde op en verandert ons klimaat. Om dit tegen



te gaan, stapt Nederland over op duurzame energie uit wind, zon en aardwarmte. Voor deze overstap zijn aanpassingen aan ons elektriciteitsnet nodig. Het windenergiegebied IJmuiden Ver is onderdeel van de Routekaart windenergie op zee 2030 waarbij verschillende windparken op zee worden aangesloten op het landelijke hoogspanningsnet en groene stroom gaan leveren.

Samenhang met project Net op zee Extra verbinding Sloegebied

Naast Net op zee IJmuiden Ver Alpha wordt ook nog een andere verbinding van een windenergiegebied op de Noordzee naar het Sloegebied onderzocht. Deze extra verbinding zal via het Veerse Meer grotendeels parallel aan het Net op zee IJmuiden Ver Alpha lopen. De kennisgeving voornemen en participatie voor het Net op zee Extra verbinding Sloegebied ligt tegelijkertijd ter inzage. U kunt daar apart op reageren, zie hiervoor www.rvo.nl/net-op-zee-extra-verbinding-sloegebied.

Online Informatieavonden

Heeft u vragen over het ontwerp-inpassingsplan, de ontwerpbesluiten of het milieueffectrapport van het project Net op zee IJmuiden Ver Alpha? Of wilt u meer weten over de extra verbinding naar het Sloegebied? Op dinsdag 1 en donderdag 3 februari van 19.00 – 20.30 uur organiseren het Ministerie van Economische Zaken en Klimaat en TenneT online informatiebijeenkomsten. Meld u aan voor de online bijeenkomsten via het aanmeldformulier op www.rvo.nl/net-op-zee-ijmuiden-ver-alpha. Wij stellen het op prijs als u uw vragen van tevoren doorgeeft.

Wilt u reageren?

U kunt van vrijdag 14 januari tot en met donderdag 24 februari 2022 reageren op het ontwerp-inpassingsplan, het milieueffectrapport en de ontwerpbesluiten. Dit heet het indienen van een zienswijze. In deze periode kunt u ook de documenten met informatie over de ontwerpbesluiten bekijken op www.rvo.nl/net-op-zee-ijmuiden-ver-alpha.

Op papier kunt u de documenten tijdens openingstijden bekijken in het gemeentehuis van Borsele, Stenevate 10, 4451 KB Heinkenszand. Het gemeentehuis is voor het inzien van documenten geopend van maandag tot en met donderdag van 08.30 tot 12.00 uur en van 13.00 tot 15.30 uur en vrijdagochtend van 8.30 – 12.00 uur. Wij vragen u om voor het inzien van documenten van tevoren telefonisch een afspraak te maken, zodat deze alvast voor u kunnen worden klaargelegd. U kunt daarvoor contact opnemen met het team Informatiebeheer en Ondersteuning via het algemene telefoonnummer 0113 23 83 83.

U kunt op drie manieren reageren.

- Digitaal: via de website www.rvo.nl/net-op-zee-ijmuiden-ver-alpha
- Telefonisch op werkdagen tussen 9.00 en 17.00 uur via telefoonnummer 070 379 89 79.
- Per post: Bureau Energieprojecten, Inspraakpunt Net op zee IJmuiden Ver Alpha, Postbus 111, 9200 AC Drachten

Wilt u uw brief ondertekenen en uw adres vermelden?
Dan sturen wij u per brief een ontvangstbevestiging.

Wat is het vervolg?

De Commissie voor de milieueffectrapportage brengt een advies uit over het milieueffectrapport. De ontvangen reacties en het advies van de Commissie worden bekeken bij het nemen van de definitieve besluiten. Wanneer u niet reageert op de ontwerpbesluiten, kunt u later alleen reageren op de definitieve besluiten als deze tegen uw belangen ingaan.

Wilt u meer weten?

Meer informatie over Net op zee IJmuiden Ver Alpha en alle bijbehorende documenten vindt u op www.rvo.nl/net-op-zee-ijmuiden-ver-alpha. Heeft u vragen over de procedure? Bel dan met telefoonnummer 070 379 89 79. Of stel uw vragen tijdens de (online) informatiebijeenkomst.