



Toegangbeperkend besluit Hinderplaat, Bollen van de Ooster, Bollen van het Nieuwe Zand

Onderstaand Toegangbeperkend Besluit is een geconsolideerde versie ten behoeve van een transparante en eenduidige weergave ervan naar belanghebbende partijen. Het Toegangbeperkend Besluit wordt dus nadrukkelijk niet opnieuw vastgesteld; er zijn dan ook geen rechtsmiddelen meer mogelijk tegen deze beide onderliggende, in rechte reeds vaststaande, besluiten zoals hieronder benoemd.

De Minister van Landbouw, Natuur en Voedselkwaliteit

GECONSOLIDEERDE TEKST OP GROND VAN HET EERDERE (IN RECHTE VASTSTAANDE) TOEGANG-BEPERKENDE BESLUIT D.D. 9 JUNI 2008 (DRZ.2008-2213-2) EN HET EERDERE (IN RECHTE VASTSTAANDE) BESLUIT D.D. 25 OKTOBER 2016 (KENMERK: 16150944) TER WIJZIGING EN AANVULLING DAAROP ALSMEDE DE (IN RECHTE VASTSTAANDE) RECTIFICATIE DAAROP BIJ BESLUIT D.D. 29 JUNI 2017 (KENMERK: 17099950)

Beperking ex artikel 2.5. Wet natuurbescherming van de toegankelijkheid van gebiedsdelen binnen Natura 2000-gebied 'Voordelta'

BESLUIT

Artikel 1

De toegang tot het binnen de Voordelta gelegen rustgebied 'Hinderplaat', als aangegeven op de bij dit besluit behorende kaarten, wordt beperkt in die zin dat het gedurende het gehele jaar verboden is in het gebied Hinderplaat enige activiteit van welke aard dan ook te verrichten, met uitzondering van de hierna genoemde activiteiten:

a. Georganiseerde kanotochten:

Er is een maximum aantal van in totaal tien (waarvan maximaal twee op één dag) georganiseerde kanotochten (zoekjakken) toegestaan in de periode van 1 september tot 1 mei.

Aanvullende voorwaarden zijn:

- Toegang alleen in groepsverband (maximaal zestien personen) onder leiding van een gecertificeerde tochtleider of instructeur van de koepelorganisatie Nederlandse Kanobond (NKB)/Toeristische Kanobond Nederland (TKBN).
- Geen betreding van droogvallende platen; de minimaal aan te houden afstand tot rustende zeehonden is 250 meter.
- Tochten worden minimaal 48 uur van te voren aangemeld bij het centraal meldpunt Handhaving Voordelta (nummer bekend bij de hierboven genoemde koepelorganisaties).

b. Sleepnetvisserij:

Sleepnetvisserij met een motorvermogen minder dan 191 kW (260 pk) is toegestaan van 1 september tot 1 mei, uit hoofde van het ten tijde van het nemen van dit besluit bestaande gebruik. Dit betreft twee ondernemingen, meer bepaald de vaartuigen OD 2 en SL 22. Voortgezet gebruik is toegestaan onder de volgende voorwaarden:

- De afstand tot drooggevallen platen is minimaal 230 meter.
- De maximum vaarsnelheid is 7 knopen (13 km/h).
- Beide vissersvaartuigen beschikken over operationele volgapparatuur ten behoeve van de handhaving.

c. Staand wantvisserij:

Staand wantvisserij (met kieuwnetten of warnetten) is gedurende het gehele jaar uit hoofde van het ten tijde van het nemen van dit besluit bestaande gebruik toegestaan. Dit betreft één ondernemer, meer bepaald het vaartuig Goeree 47.

Voortgezet gebruik is toegestaan onder de volgende voorwaarden:

- De afstand tot de drooggevallen platen is minimaal 150 meter. Tijdens en rond de zoogperiode van de gewone zeehond (1 mei tot 1 september) dient een afstand van minimaal 250 m tot de drooggevallen platen te worden aangehouden.
- De maximum vaarsnelheid is 7 knopen (13 km/h).
- Het vissersvaartuig beschikt over operationele volgapparatuur ten behoeve van de handhaving.

d. Gemotoriseerde en ongemotoriseerde luchtvaart:

De gemotoriseerde en ongemotoriseerde luchtvaart boven het gebied is uitsluitend toegestaan bij een minimale vlieghoogte van 1000 voet (circa 300 m), behoudens situaties waarin lager overvlie-



gen vanuit operationeel of veiligheidsoogpunt noodzakelijk is.

Artikel 2

1. Voor de binnen het Natura 2000-gebied 'Voordelta' gelegen zomerrustgebied 'Bollen van de Ooster', zoals weergegeven op de in artikel 5 genoemde kaart, geldt jaarrond een absoluut toegangsverbod.
2. Voor de binnen het Natura 2000-gebied 'Voordelta' gelegen winterrustgebied 'Bollen van de Ooster', enkel voor zover betrekking hebbend op de periode van 1 november tot 1 april, zoals weergegeven op de in artikel 5 genoemde kaart, geldt een absoluut toegangsverbod.
3. De toegangsbeperkingen zoals hierboven benoemd wordt uitgezonderd voor de volgende activiteiten:
 - a) *Beroeps- en gemotoriseerde recreatievaart via een gemarkeerde corridor:*
Doorvaart van het winterrustgebied via de gemarkeerde corridor, met inachtneming van een maximum vaarsnelheid van 7 knopen (13 km/u).
 - b) *Kanoën, windsurfen en golfsurfen:*
Kanoën (zeekajakken), golfsurfen en windsurfen, uitgezonderd kitesurfen, in het noordoostelijk deel van het rustgebied gedurende het gehele jaar, zoals aangegeven op de kaart. Het betreden van het droogvallende plaat van dit deel van het rustgebied met als enige oogmerk het uitoefenen van deze genoemde sporten, is ook toegestaan.
 - c) *Gemotoriseerde en ongemotoriseerde luchtvaart:*
De gemotoriseerde en ongemotoriseerde luchtvaart boven de beide rustgebieden is uitsluitend toegestaan bij een minimale vlieghoogte van 1.000 voet (circa 300 m), behoudens situaties waarin lager overvliegen vanuit operationeel of veiligheidsoogpunt noodzakelijk is.
 - d) *Garnalenvisserij:*
De garnalenvisserij is toegestaan in het winterrustgebied in de periode van 1 november tot 15 december en wel onder de volgende voorwaarden aanvullend op de overige regulering van de garnalenvisserij:
 - i. De afstand tot de drooggevallen platen is minimaal 250 m.
 - ii. De maximum vaarsnelheid is 7 knopen (13 km/u).

Artikel 3

1. Voor het binnen het Natura 2000-gebied 'Voordelta' gelegen rustgebied 'Bollen van het Nieuwe Zand', enkel voor zover betrekking hebbend op de periode van 1 november tot 15 mei, zoals weergegeven op de in artikel 1 genoemde kaart, geldt een absoluut toegangsverbod.
2. Daarnaast geldt van 15 mei tot 1 november in het noordelijk gedeelte van het rustgebied, zoals weergegeven op de bij dit geconsolideerd besluit behorende kaart, een verbod voor elke vorm van bodemberoerende activiteiten.

Artikel 4

De hiervoor in de artikelen 1 tot en met 3 omschreven toegangsbeperkingen gelden niet voor de volgende activiteiten:

- a. *Uitvoering noodzakelijke overheidstaken:*
Aanwezigheid gedurende het gehele jaar voor de uitvoering van taken al of niet met behulp van vaar-, voer- en luchtvaartuigen van overheidswege of in opdracht van de overheid, voor zover noodzakelijk voor de uitvoering van beheer en onderhoud, markeren, monitoren, reddings-, inspectie-, toezicht-, opsporings- en defensietaken.
- b. *Onderhoud kabels en leidingen:*
Toegang is alleen toegestaan bij dringende noodzaak, zulks ter beoordeling vooraf van het bevoegde gezag en onder eventueel nader voorgeschreven bepalingen.
- c. *Voorlichting en educatie*
Activiteiten ten behoeve van voorlichting en educatie waarvoor het gesloten gebied moet worden betreden dan wel bevaren, of binnen het gebied moet worden drooggevallen, voortvloeiend uit het vastgestelde Natura 2000-beheerplan Voordelta, van of in opdracht van het bevoegd gezag.

Artikel 5

1. De gebieden waarvan de toegankelijkheid wordt beperkt zijn aangegeven op de bij dit besluit behorende kaartmateriaal alsmede op de bij deze kaarten behorende bijlage met de omsluitende coördinaten.



-
- 2. In het veld en op het water zijn de begrenzingen van het gebied waarvan de toegankelijkheid wordt beperkt herkenbaar middels de aangebrachte betonning en palen met betonning.



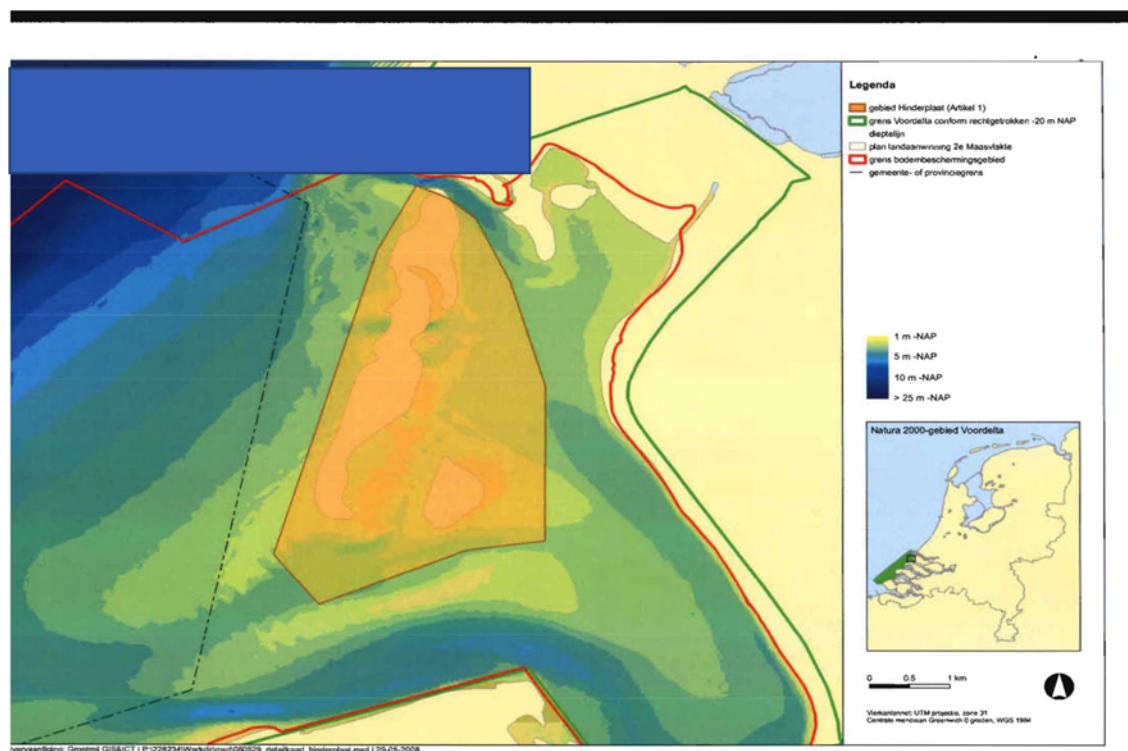
TOELICHTING I.R.T. DE BEGRENZING

De definitieve coördinaten worden bepaald tijdens het uitleggen van de betonning. Deze definitieve coördinaten kunnen in detail afwijken van de coördinaten bij bovenvermelde kaart. De definitieve coördinaten zullen worden bekendgemaakt via de gebruikelijke informatiekanalen aan de visserij en andere relevante doelgroepen (o.a. via berichten Kustwacht aan zeevarenden) en worden gepubliceerd op de website www.rwsnatura2000.nl. De begrenzing van het rustgebied 'Bollen van de Ooster' en 'Bollen van het Nieuwe Zand' zullen ook verschijnen op de hydrografische kaarten van de Dienst der Hydrografie van de Koninklijke Marine en de daarop gebaseerde recreatiekaarten.

*De Minister van Landbouw, Natuur en Voedselkwaliteit,
C.J. Schouten*

BIJLAGE KAARTEN EN COÖRDINATEN HINDERPLAAT, BOLLEN VAN DE OOSTER EN BOLLEN VAN HET NIEUWE ZAND

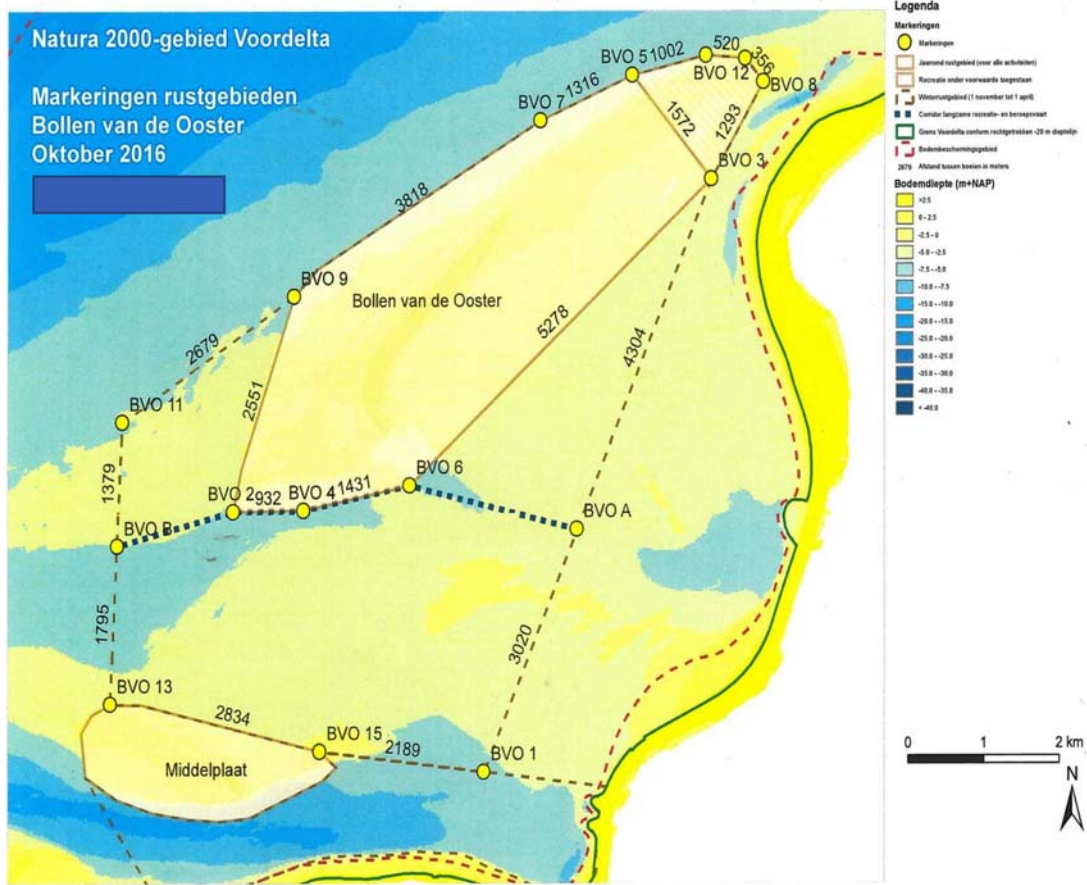
HINDERPLAAT

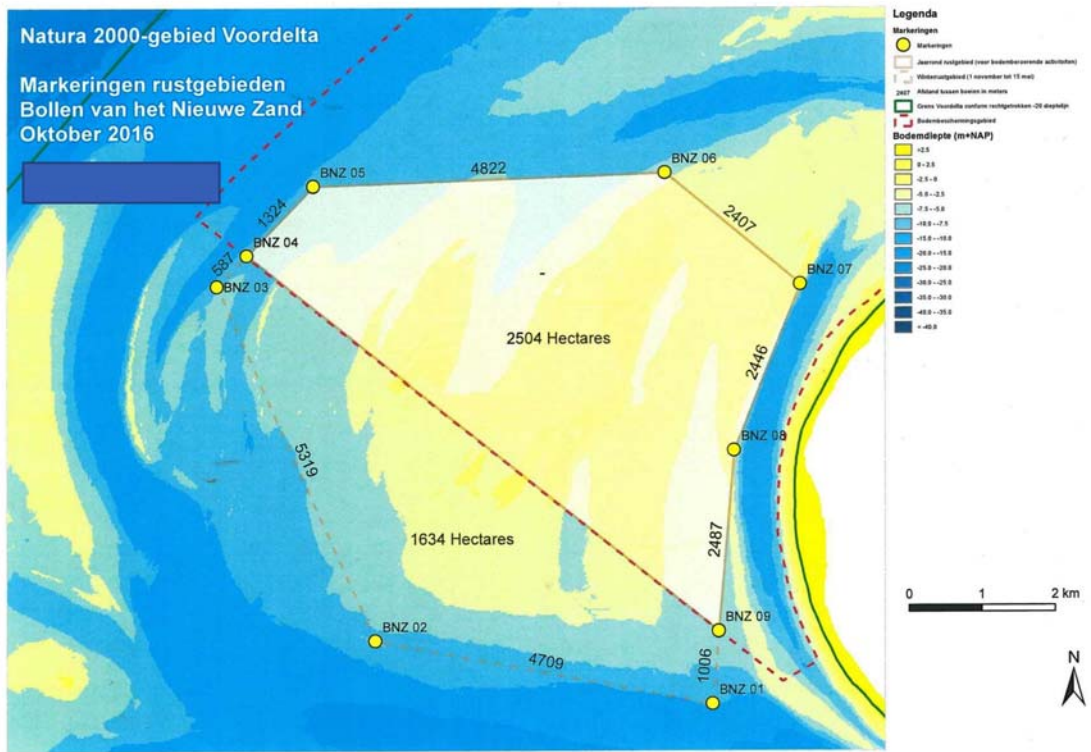


Coördinaten Hinderplaat (omsluitende selectie)

Type	Gebied	ED50 UTM, zone 31 meters		WGS84 UTM, zone 31 meters		WGS84 graden minuten seconden	
		X	Y	X	Y	X	Y
knikpunt	Hinderplaat	566705	5746916	566617	5746703	3° 58' 03" E	51° 52' 02" N
knikpunt	Hinderplaat	567871	5751172	567782	5750958	3° 59' 07" E	51° 54' 19" N
knikpunt	Hinderplaat	568332	5752094	568244	5751881	3° 59' 32" E	51° 54' 49" N
knikpunt	Hinderplaat	568724	5751939	568636	5751726	3° 59' 52" E	51° 54' 43" N
knikpunt	Hinderplaat	569083	5751664	568995	5751451	4° 00' 11" E	51° 54' 34" N
knikpunt	Hinderplaat	569543	5750806	569455	5750592	4° 00' 34" E	51° 54' 06" N
knikpunt	Hinderplaat	570026	5749357	569938	5749144	4° 00' 58" E	51° 53' 19" N
knikpunt	Hinderplaat	570091	5747223	570003	5747010	4° 01' 00" E	51° 52' 10" N
knikpunt	Hinderplaat	569112	5747058	569024	5746845	4° 00' 09" E	51° 52' 05" N
knikpunt	Hinderplaat	567300	5746247	567212	5746033	3° 58' 34" E	51° 51' 40" N

BOLLEN VAN DE OOSTER EN BOLLEN VAN HET NIEUWE ZAND







Omsluitende coördinaten Rustgebieden Bollen van het Nieuwe Zand en Bollen van de Ooster

Code	WGS 84 (GPS)		Code	ETRS_1989_UTM_Zone 31N	
	Latitude (NB)	Longitude (EL)		X	Y
BNZ 01	51 40' 26"	3 39' 47"		545855	5725190
BNZ 02	51 40' 56"	3 35' 47"		541229	5726070
BNZ 03	51 43' 34"	3 33' 56"		539055	5730930
BNZ 04	51 43' 47"	3 34' 17"		539463	5731350
BNZ 05	51 44' 18"	3 35' 5"		540381	5732300
BNZ 06	51 44' 22"	3 39' 17"		545200	5732480
BNZ 07	51 43' 32"	3 40' 53"		547055	5730950
BNZ 08	51 42' 19"	3 40' 4"		546150	5728680
BNZ 09	51 40' 59"	3 39' 52"		545937	5726200

Code	WGS 84 (GPS)		Code	ETRS_1989_UTM_Zone 31N	
	Latitude (NB)	Longitude (EL)		X	Y
BVO 1	51 45' 5"	3 48' 9"		555403	5733890
BVO 3	51 48' 40"	3 50' 50"		558404	5740570
BVO 5	51 49' 18"	3 49' 56"		557357	5741740
BVO 7	51 49' 2"	3 48' 52"		556144	5741230
BVO 9	51 47' 59"	3 46' 1"		552884	5739240
BVO 11	51 47' 14"	3 44' 1"		550609	5737830
BVO 13	51 45' 31"	3 43' 51"		550451	5734660
BVO 15	51 45' 13"	3 46' 16"		553226	5734120
BVO 2	51 46' 41"	3 45' 17"		552078	5736820
BVO 4	51 46' 41"	3 46' 6"		553010	5736830
BVO 6	51 46' 50"	3 47' 19"		554413	5737120
BVO 8	51 49' 15"	3 51' 26"		559091	5741660
BVO 10	51 49' 24"	3 51' 14"		558852	5741930
BVO 12	51 49' 25"	3 50' 47"		558333	5741970
BVO A	51 46' 33"	3 49' 15"		556631	5736620
BVO B	51 46' 29"	3 43' 57"		550541	5736430