



Verkeersbesluit gehandicaptenparkeerplaatsen 20 januari 2021



EINDHOVEN

Besluit

Het college van burgemeester en wethouders van Eindhoven neemt een verkeersbesluit voor de volgende straten:

- Airbornelaan
- Dinantlaan
- 't Hofke
- Lijmbeekstraat
- Luiklaan
- Maximiliaanstraat
- Schönberglaan
- Tapirstraat

Wettelijk kader

Voor de volgende inrichtingselementen in het plan is een verkeersbesluit vereist:

- Het aanbrengen van een gehandicaptenparkeerplaats voor een belanghebbende.

De onderstaande belangen zijn de basis voor het verkeersbesluit. Zij staan in artikel 2 van de Wegenverkeerswet 1994:

- het beschermen van weggebruikers en passagiers;
- het verzekeren van de veiligheid op de weg;
- het in stand houden van de weg en het waarborgen van de bruikbaarheid daarvan.

Aanleiding

De straten waar het besluit voor genomen wordt zijn bij de gemeente Eindhoven in beheer. Het is een taak is van de wegbeheerder om voor alle, in het bijzonder gehandicapte, weggebruikers maatregelen te nemen die hen beschermen ten behoeve van een veilige deelname aan het verkeer.

Belangenafweging

Een belanghebbende in bovengenoemde straten heeft een aanvraag ingediend voor een gehandicaptenparkeerplaats. De belanghebbende voldoet aan de voorwaarden om voor een gehandicaptenparkeerplaats in aanmerking te komen. In de huidige situatie komt het voor dat de auto van belanghebbende niet binnen een beperkte afstand geparkeerd kan worden. Hierdoor wordt hij in zijn functioneren beperkt.

Door de realisatie van een gehandicaptenparkeerplaats in de directe nabijheid van de woning wordt dit probleem opgelost.

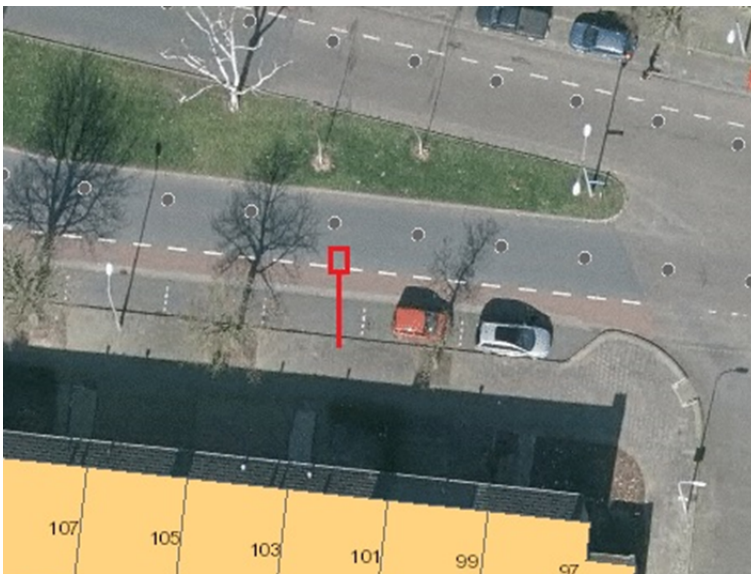
Advies politie

Overleg heeft plaatsgevonden met de regiopolitie, waarbij te kennen is gegeven dat met de voorgestelde verkeersmaatregel wordt ingestemd.

Nieuwe inrichting

De maatregel wordt aangegeven door het aanbrengen van een kruismarkering op het wegdek en plaatsing van het bord E6 (RVV). De maatregelen zijn aangegeven op onderstaande tekeningen en tevens bijgevoegd als bijlage 'Bijlage VKB GPP 20 januari 2021' van dit verkeersbesluit.

Airbornelaan (Let op: geen belijning i.v.m. reconstructie in 2021)



Dinantlaan



't Hofke

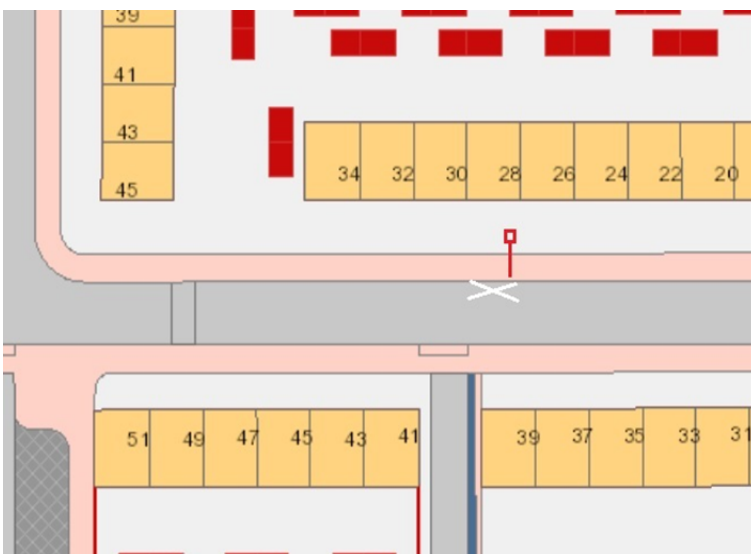




Lijmbeekstraat



Luiklaan



Maximiliaanstraat



Schönberglaan



Tapirstraat





Besluit

Het verkeersbesluit nemen voor:

Het aanwijzen van een gehandicaptenparkeerplaats voor een belanghebbende in de volgende straten:

- Airbornelaan
- Dinantlaan
- 't Hofke
- Lijmbeekstraat
- Luiklaan
- Maximiliaanstraat
- Schönberglaan
- Tapirstraat

Eindhoven, 20 januari 2021

Hoogachtend,

namens burgemeester en wethouders van Eindhoven,

G.M. Swaans-van der Helm

hoofd afdeling Verkeer Milieu en Duurzaamheid

Bezwaar

Belanghebbenden kunnen, tot uiterlijk 6 weken na publicatie van het besluit, schriftelijk bezwaar indienen bij burgemeester en wethouders, Postbus 90150, 5600 RB Eindhoven.

Het bezwaarschrift moet worden ondertekend en bevat ten minste:

de naam en het adres van de indiener

de dagtekening

een omschrijving van het besluit waartegen het bezwaar is gericht

de gronden van het bezwaar.

Het bezwaar schorst niet de werking van het besluit.

Wel kan een belanghebbende, met een spoedeisend belang, binnen dezelfde termijn een voorlopige voorziening vragen bij de voorzieningenrechter van de Rechtbank Oost-Brabant, Postbus 90125, 5200 MA 's-Hertogenbosch.

Het verzoek om een voorlopige voorziening moet voldoen aan dezelfde eisen als een bezwaarschrift.