

Gemeente Meerssen - verkeersbesluit - instellen maximumsnelheid van 60 km/uur - buiten de bebouwde kom (Cruisboomveld, Eijsendaalweg, Fregatweg, Houthemerweg en Meerssenhovenweg), Meerssen



Burgemeester en wethouders van de gemeente Meerssen

Gelet op:

De bepalingen in de Wegenverkeerswet 1994, het Reglement Verkeersregels en Verkeerstekens 1990, het Besluit Administratieve Bepalingen inzake het Wegverkeer (BABW) en de Algemene wet bestuursrecht;

Overwegende:

Op grond van artikel 15, eerste lid, van de Wegenverkeerswet 1994 moet een verkeersbesluit worden genomen voor de plaatsing of verwijdering van de in artikel 12 van het Besluit administratieve bepalingen inzake het wegverkeer genoemde verkeerstekens, alsmede voor de onderborden voor zover daardoor een gebod of verbod ontstaat of wordt gewijzigd.

Uit het oogpunt van:

- Het verzekeren van de veiligheid op de wegen;
- Het beschermen van de weggebruikers en passagiers;
- Het in stand houden van de weg en het waarborgen van de bruikbaarheid daarvan;
- Het zoveel mogelijk waarborgen van de vrijheid van het verkeer.

Is het gewenst om:

de maximumsnelheid van 80 km per uur op wegen buiten de bebouwde kom en de gemeentegrenzen terug te brengen naar 60 km per uur;

Motivering

De gemeente Meerssen heeft in de voorbije periode bij reconstructies gezorgd voor de realisatie van de verdere inrichting van 30 km/u gebieden, fietspaden en het lokaal oplossen van verkeers-onveilige situaties. Dit heeft ook bijgedragen aan een verbetering van het verkeersveiligheidsgevoel in de gemeente en wordt hooggewaardeerd.

Op de middel en lange termijn is het de bedoeling om binnen de kernen de inrichting van de weg te optimaliseren door toevoegen van wegen aan het 30km/uur gebied en waar mogelijk aanvullende maatregelen toe te passen in bestaande 30km/uur gebieden.

Wat voor de wegen binnen de bebouwde kom geldt, gaat ook gelden voor de wegen buiten de bebouwde kom. Dit betekent dat maximumsnelheid 60 km/uur wordt aangepast op wegen die buiten de bebouwde kom liggen. En met dit verkeersbesluit geven wij uitvoering aan het vigerende beleid.

Juridisch kader verkeersbesluit



Van belang zijn de bepalingen in de Wegenverkeerswet 1994, het Reglement Verkeersregels en Verkeerstekens 1990 (RVV) en het Besluit Administratieve bepalingen inzake het Wegverkeer (BABW). In artikel 15, lid 1 van de Wegenverkeerswet is opgenomen dat voor het plaatsen en verwijderen van verkeerstekens een verkeersbesluit vereist is. In het BABW is nader gespecificeerd voor welke verkeerstekens een verkeersbesluit nodig is. In artikel 15, lid 2 van de Wegenverkeerswet is opgenomen dat voor het plaatsen of verwijderen van (fysieke) maatregelen die leiden tot een beperking of uitbreiding van het aantal categorieën weggebruikers die gebruik kunnen maken van een weg een verkeersbesluit is vereist. Artikel 12 van het BABW bepaalt dat:

De plaatsing of verwijdering van de hierna genoemde verkeerstekens moet geschieden krachtens een verkeersbesluit:

- a) De borden die zijn opgenomen in de hoofdstukken A tot en met G van bijlage 1, behorende bij het RVV 1990, uitgezonderd de borden C22 en E9, alsmede de borden E4, E12 en E13, tenzij onder deze verkeersborden een onderbord als bedoeld in artikel 8, tweede lid, onderdeel d, wordt aangebracht;
- b) de volgende verkeerstekens op het wegdek:
 1. doorgetrokken strepen;
 2. aanduiding van fietsstroken;
 3. aanduiding van bus stroken en busbanen;
 4. voetgangersoversteekplaatsen;
 5. gele doorgetrokken strepen;
 6. gele onderbroken strepen
 7. haaiantanden

Uit artikel 12 BABW blijkt dat voor het plaatsen of verwijderen van fysieke maatregelen, zoals drempels en inritconstructies, geen verkeersbesluit vereist is. Deze fysieke maatregelen vallen dan ook buiten het verkeersbesluit.

Aanpak en inrichting

Bebording 60 km per uur zone

In de bestaande komportalen worden RVV A1 borden (zone 60) gemonteerd.

Dat wil zeggen dat de maximumsnelheid wordt verlaagd naar 60 km per uur waarbij de komborden een duidelijke herkenbare zone in- en uitgang aanduiden.

De zone in- en uitgangen worden uitgevoerd door middel van bebording aan beide zijden

van de weg en een 60 km zone markering bestaande uit een dubbele streep met

60 aanduiding uitgevoerd in thermoplast.

De bebording/markering komt op de volgende locaties:

1. Gemeentegrens Cruisboomveld
2. Komgrens Geulle
3. Gemeentegrens Eijsendaalweg
4. Gemeentegrens Houthemerweg
5. Komgrens Houthemerweg
6. Gemeentegrens Fregatweg
7. Gemeentegrens Meerssenhovenweg
8. Komgrens Maastrichterlaan

Belangenafweging

- Alle genoemde wegen zijn gebiedsontsluitingswegen tussen kernen, voor dit soort wegen is een maximumsnelheid van 60 km/u gangbaar;
- Bovengenoemde weggedeelten zijn in het gemeentelijk verkeers- en vervoersplan gecategoriseerd als gebiedsontsluitingsweg buiten de bebouwde kom;
- Op de genoemde gebiedsontsluitingswegen is de snelheidslimiet 80 km per uur;



- Het is gewenst om de op weggedeelten grenzend aan deze bebouwde kom de snelheidslimiet naar maximaal 60 km per uur te brengen;
- Er is zowel bestuurlijk als bij omwonenden draagvlak is voor het verlagen van de snelheid van 80 km/h naar 60 km/h op wegen buiten de bebouwde kom.
- De maximumsnelheid van 60 km/u in overeenstemming dient te zijn met het wegbeeld ter plaatse, hetgeen betekent dat waar nodig de omstandigheden op zodanige manier zijn aangepast dat de beoogde snelheid redelijkerwijs voortvloeit uit de aard en inrichting van de betrokken weg en zijn omgeving;

Gehoord

dat overeenkomstig artikel 24 van het Besluit Administratieve Bepalingen inzake het Wegverkeer is overleg gepleegd omtrent deze maatregel met de politiedistrict Maastricht, Basisteam Heuvelland;

dat de politie schriftelijk op 2 februari 2021 heeft kenbaar gemaakt dat het verkeersbesluit handhaafbaar en voor de politie derhalve aanvaardbaar is;

Besluiten

In overeenstemming met de tekening in de bijlage Bebording aanpassen maximumsnelheid Buiten de bebouwde kom van Meerssen, die een onderdeel is van dit besluit, wordt besloten tot de volgende verkeersmaatregelen:

I) Het terugbrengen van de snelheid van 80 km/uur naar 60km/uur op wegen buiten de bebouwde kom:

- Cruisboomveld
- Eijsendaalweg;
- Fregatweg;
- Houthemmerweg;
- Meerssenhovenweg

II) dit besluit ter openbare kennis te brengen in de Staatscourant.

Meerssen, 1 maart 2021

Namens Burgemeester en Wethouders van Meerssen,

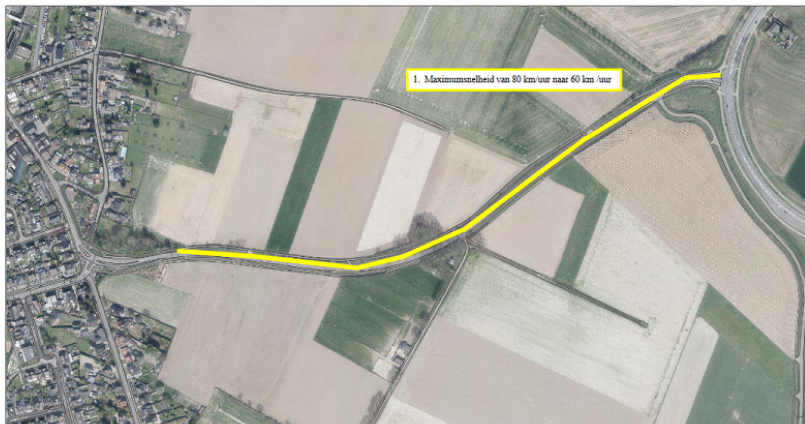
FW.M Spees.

Belanghebbenden kunnen binnen zes weken na de datum van publicatie tegen dit besluit bezwaar maken. Het bezwaarschrift dient gemotiveerd te zijn en moet worden gericht aan het college van burgemeester en wethouders van Meerssen, postbus 90, 6230 AB Meerssen.

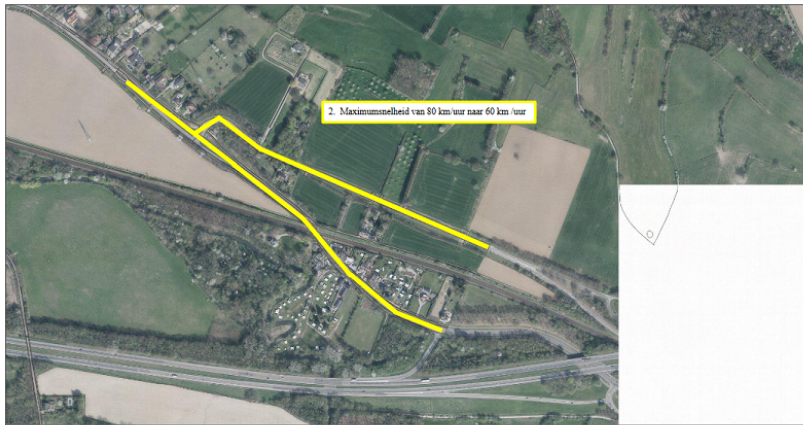
Overzichtstekening Maximumsnelheid van 80 km per uur naar 60 km per uur.

Maximum snelheid van 80 km per uur op wegen buiten de bebouwde kom terug brengen naar 60 km per uur tot de gemeentegrenzen.

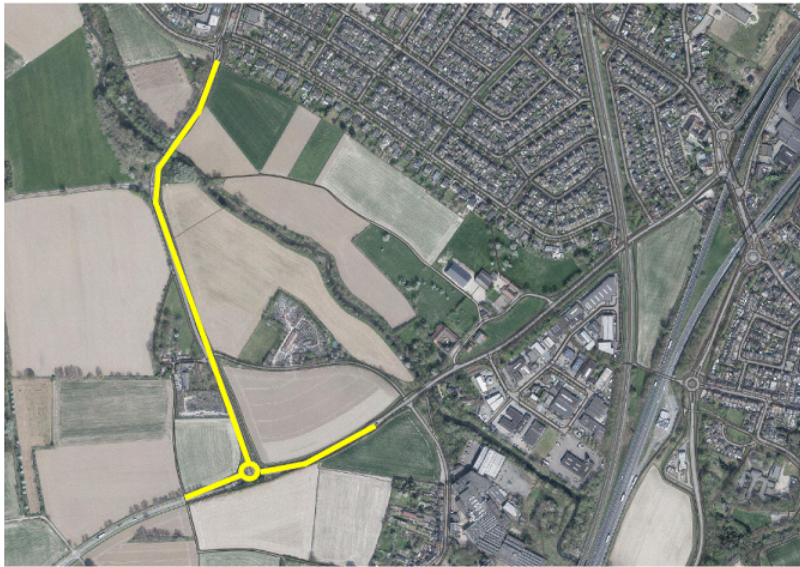
1. Cruisboomveld



2. Ependaaiweg en Houfhemerweg



3. Fregatweg en Meersienhoveweg



Principe uitvoering 60 km poorten

