



Amsterdam, Zuid verkeersbesluit het instellen van laad en losplaatsen in de Frans Halsbuurt in verband met het verwijderen van alle parkeerplaatsen op het maaiveld

✘ Gemeente
✘ Amsterdam
✘

SW19-00246

Het college van burgemeester en wethouders van Amsterdam,

g e l e t o p:

- de Wegenverkeerswet (WVW 1994);
- het Reglement Verkeersregels en Verkeerstekens 1990 (RVV 1990);
- de bepalingen en de uitvoeringsvoorschriften van het Besluit Administratieve Bepalingen inzake het Wegverkeer (BABW);
- de Algemene wet bestuursrecht (Awb);
- de Verordening op het lokaal bestuur in Amsterdam;
- de ondermandaatbesluiten van de stadsdelen.

Overwegende dat:

- dat op 19 december 2012 door de toenmalige stadsdeelraad Zuid besloten heeft tot de bouw van een buurtparkeergarage onder de Boerenwetering met 600 parkeerplaatsen, met het gereedkomen van deze garage zouden de 600 parkeerplaatsen op het maaiveld in de Frans Halsbuurt verwijderd worden een opheffingsnorm van 1:1;
- dat deze beslissing een parkeervrije buurt sterk bijdraagt aan het beleidsstreven een veilige en leefbare buurten te maken waar de "auto te gast" is, de luchtkwaliteit sterk verbeterd;
- dat in de Frans Halsbuurt alle parkeerplaatsen op maaiveld verwijderd zijn, dit in verband met het gereedkomen van deze parkeergarage onder de Boerenwetering;
- dat het verwijderen van de parkeerplaatsen tijdelijk is gedaan met het plaatsen van bloembakken en fietsparkeerplaatsen;
- dat in de definitieve inrichting van deze buurt geen parkeerplaatsen meer terugkomen maar alleen laad en losplaatsen voor zowel het laden en lossen door bewoners als het bevoorraden van de bedrijven in deze buurt;
- dat met in achtname van bovengenoemde uitgangspunten er een deugdelijk inspraakproces met ondernemers en bewoners uit de Frans Halsbuurt over het nieuwe herinrichtingsplan is geweest, waarbij het korte uitvoeringstermijn uitgangspunt is;
- dat met het van kracht worden van dit besluit eerdere verkeersmaatregelen in het onderhavige verkeersgebied komen te vervallen indien deze met dit besluit in strijd zijn dan wel hiermede niet in overeenstemming zijn;
- dat krachtens artikel 2.1 Wegenverkeerswet 1994 deze maatregel genomen wordt:
- om de veiligheid op de diverse wegen te verzekeren;
- ter bescherming van de weggebruikers en de passagiers;
- om de vrijheid van het verkeer zoveel mogelijk te waarborgen;

- ter voorkoming of beperking van door het verkeer veroorzaakte overlast, hinder of schade;
- dat overeenkomstig artikel 24 van het Besluit administratieve bepalingen inzake het wegverkeer, overleg is gepleegd met een gemandateerde van de politie, eenheid Amsterdam. Deze heeft daarbij op 10-12-2019 positief gereageerd;
- dat deze aanwijzing van verkeersmaatregelen in het algemeen verkeersbelang wenselijk c.q. noodzakelijk kan worden geacht;
- dat de hierna genoemde wegen c.q. weggedeelten onder beheer zijn van en gelegen binnen de gemeente Amsterdam.

Besluit

1. door het verwijderen van verkeersborden conform model **E7** van Bijlage I

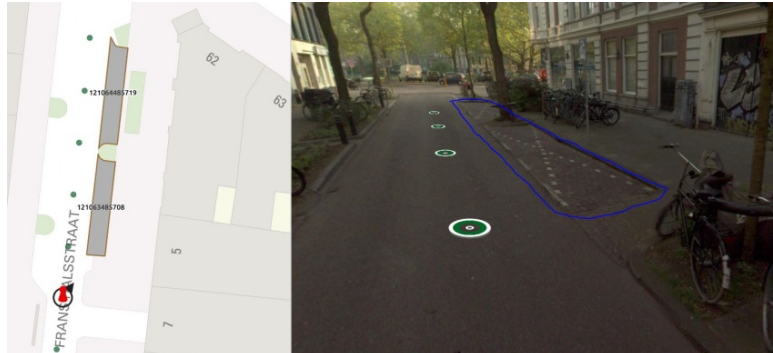
van het Reglement verkeersregels en verkeerstekens 1990 "gelegenheid bestemd voor het onmiddellijk laden en lossen van goederen" te verwijderen op de volgende locaties:

- a. **Saenredamstraat** ter hoogte van perceel **59-63** met als onderbord **maandag tot en met zaterdag van 09.00-18.00 uur 3X**.
- b. **Quellijnstraat** ter hoogte van perceel **61** met als onderbord **maandag tot en met zaterdag van 08.00-19.00 uur** (besluitnummer Z-15-37003 onder punt 29k besluitdatum 10-11-2015).

2. door het plaatsen van verkeersborden conform model **E7** van Bijlage I

van het Reglement verkeersregels en verkeerstekens 1990 "gelegenheid bestemd voor het onmiddellijk laden en lossen van goederen" te plaatsen op de volgende locaties:

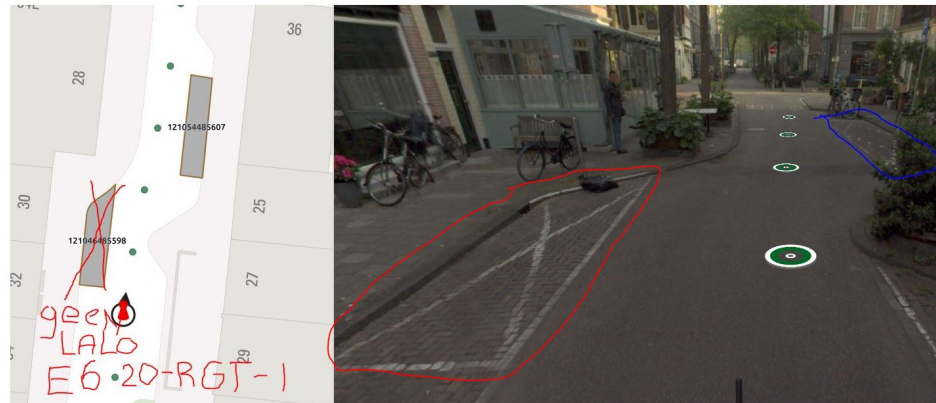
- a. **Frans Halsstraat** ter hoogte van perceel 5 met parkeervaknummers 121064485719 en 121063485708 Zoals aangegeven op bijgevoegde tekening.



- b. **Frans Halsstraat** ter hoogte van perceel 19 met parkeervaknummer 121056485643 Zoals aangegeven op bijgevoegde tekening



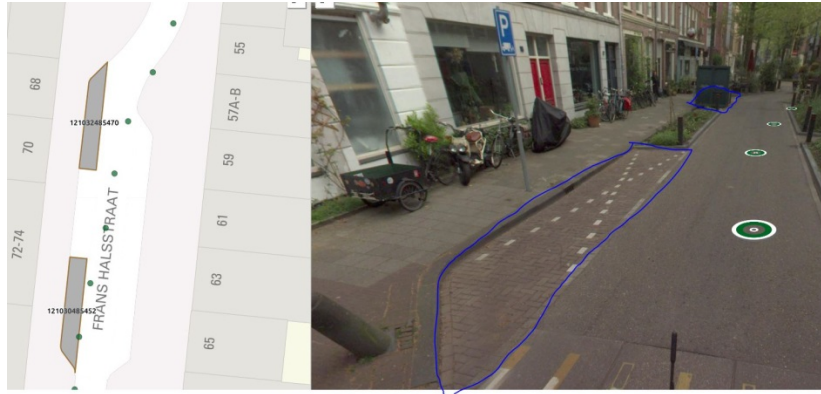
- c. **Frans Halsstraat** ter hoogte van perceel 25 met parkeervaknummer 121054485607
Zoals aangegeven op bijgevoegde tekening



- d. **Frans Halsstraat** ter hoogte van perceel 39-43 met parkeervaknummer 121044485535
e. **Frans Halsstraat** ter hoogte van perceel 42-44 met parkeervaknummer 121040485545
Zoals aangegeven op bijgevoegde tekening



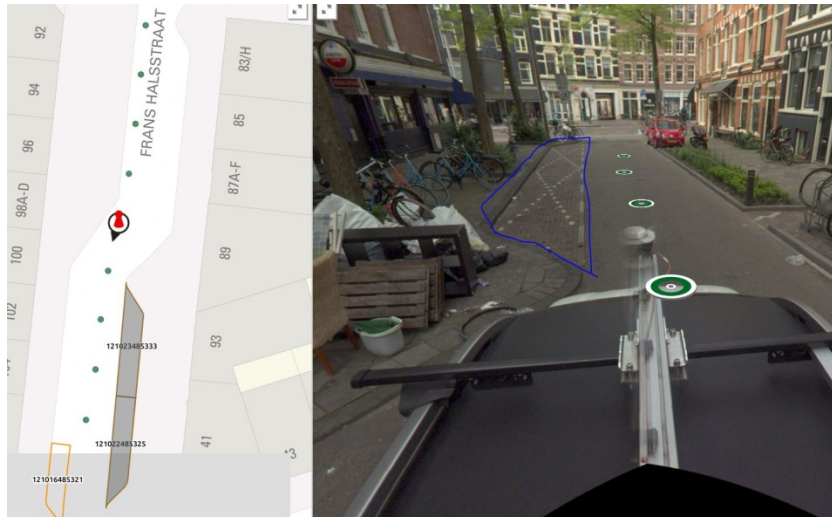
- f. **Frans Halsstraat** ter hoogte van perceel 70 met parkeervaknummer 121103485470
g. **Frans Halsstraat** ter hoogte van perceel 72-74 met parkeervaknummer 121030485452
Zoals aangegeven op bijgevoegde tekening



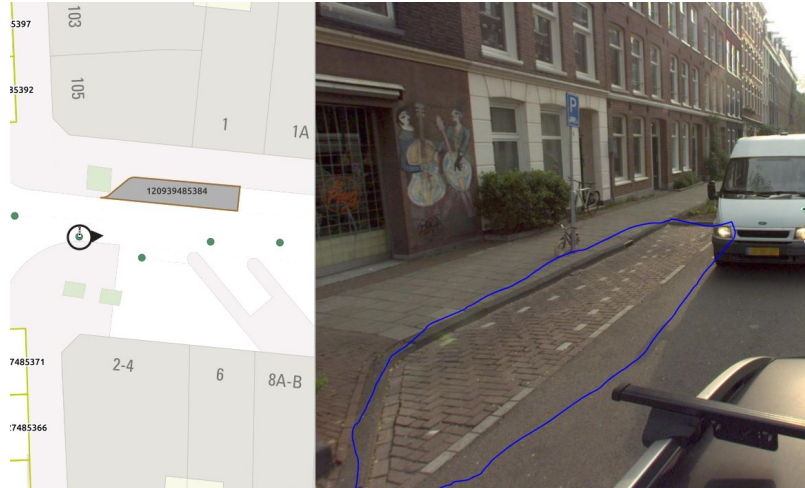
- h. **Frans Halsstraat** ter hoogte van perceel 80-84 met parkeervaknummer 121025485407
Zoals aangegeven op bijgevoegde tekening



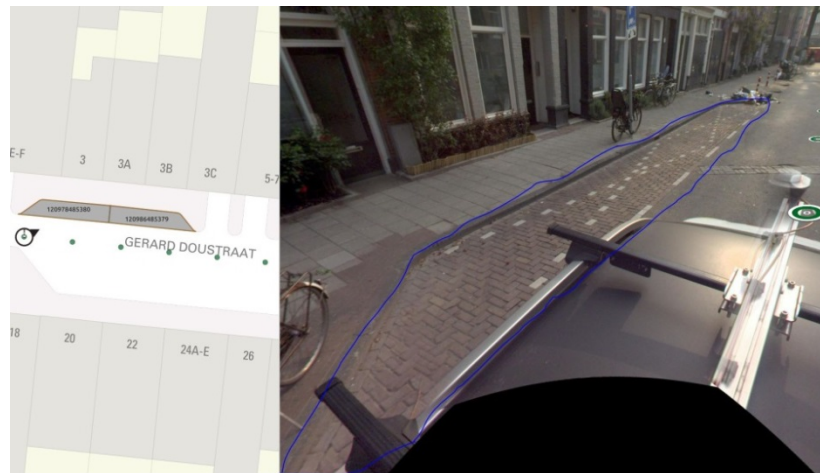
- i. **Frans Halsstraat** ter hoogte van perceel 93 met parkeervaknummers 121023485333 en 121022485325
Zoals aangegeven op bijgevoegde tekening



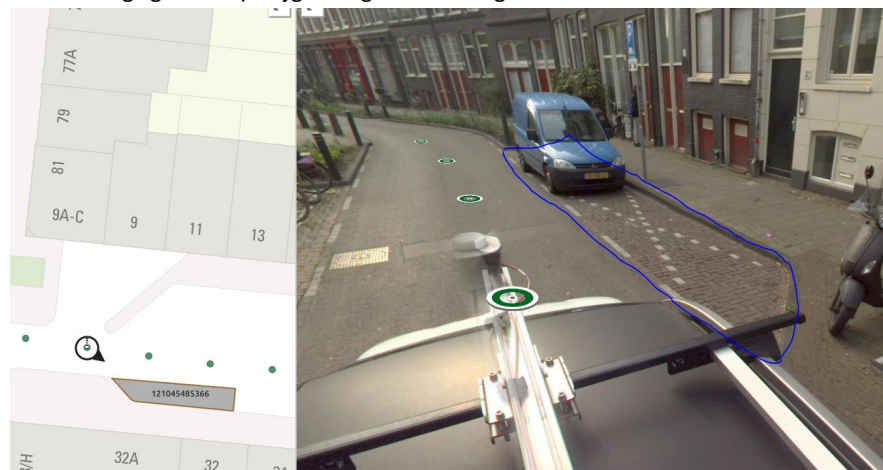
- j. **Gerard Doustraat** ter hoogte van perceel 1 met parkeervaknummer 120939485384
Zoals aangegeven op bijgevoegde tekening



- k. **Gerard Doustraat** ter hoogte van perceel 3 met parkeervaknummers 120978485380 en 120986485379
Zoals aangegeven op bijgevoegde tekening



- l. **Gerard Doustraat** ter hoogte van perceel 32 met parkeervaknummer 121045485366
Zoals aangegeven op bijgevoegde tekening



- m. **Gerard Doustraat** ter hoogte van perceel 33-35 met parkeervaknummers 121105485384 en 121110485386
n. **Gerard Doustraat** ter hoogte van perceel 56 geen parkeervaknummer
Zoals aangegeven op bijgevoegde tekening



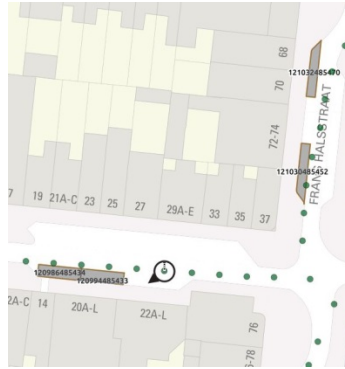
- o. **Saenredamstraat** ter hoogte van perceel 2 met parkeervaknummer 120936485438
 Zoals aangegeven op bijgevoegde tekening



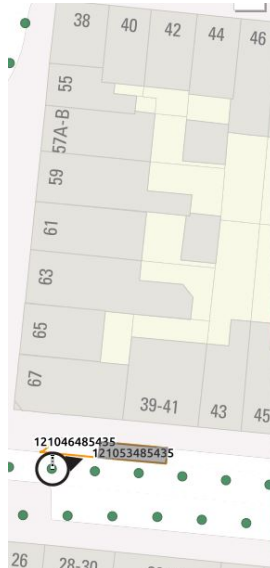
- p. **Saenredamstraat** ter hoogte van perceel 4-6 geen parkeervaknummers
 Zoals aangegeven op bijgevoegde tekening



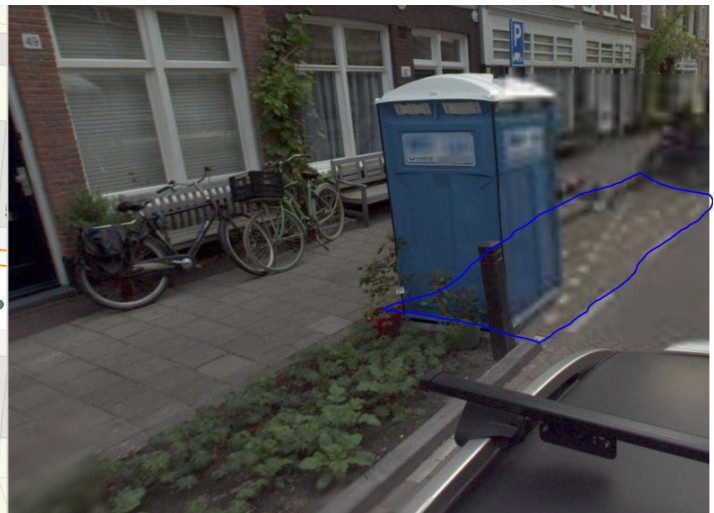
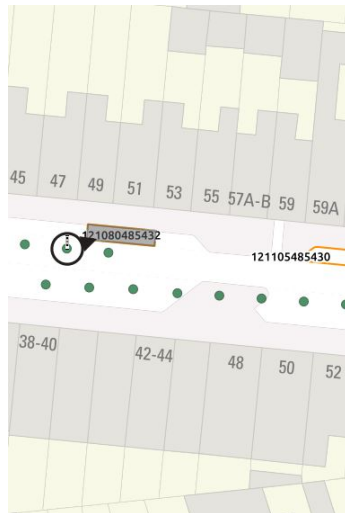
- q. **Saenredamstraat** ter hoogte van perceel 16-20 met parkeervaknummers 120986485434 en 120994485433
 Zoals aangegeven op bijgevoegde tekening



- r. **Saenredamstraat** ter hoogte van perceel 39 met parkeervaknummer 121053485435
Zoals aangegeven op bijgevoegde tekening



- s. **Saenredamstraat** ter hoogte van perceel 51 met parkeervaknummer 121080485432
Zoals aangegeven op bijgevoegde tekening



- t. **Saenredamstraat** ter hoogte van perceel 59-63 met parkeervaknummers 121112485429 ,
121120485428 en 121127485427
Zoals aangegeven op bijgevoegde tekening



- u. **Daniel Stalpertstraat** ter hoogte van perceel 1 met parkeervaknummer 120936485508
Zoals aangegeven op bijgevoegde tekening



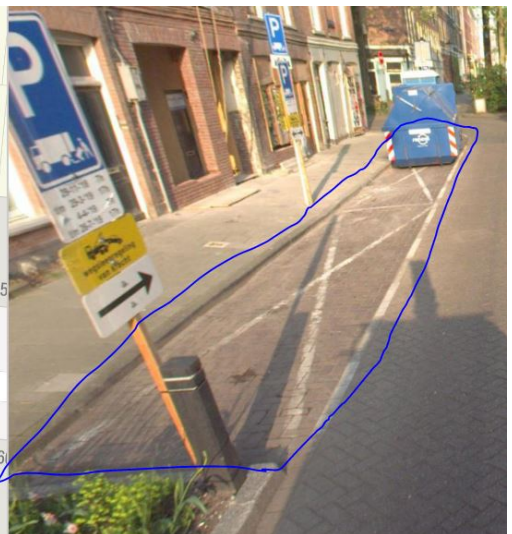
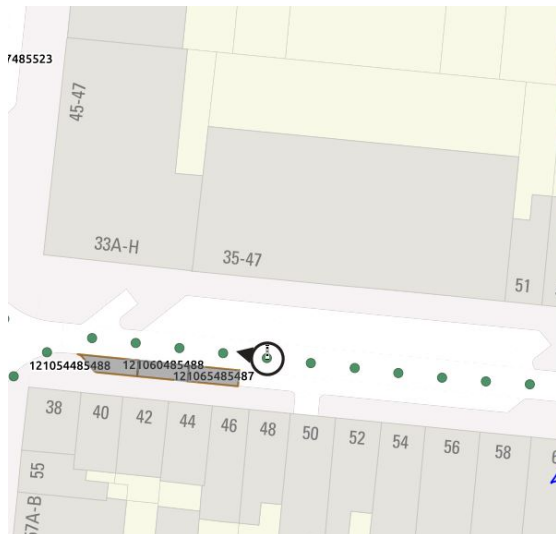
- v. **Daniel Stalpertstraat** ter hoogte van perceel 9-11 met parkeervaknummers 120963485506 en 120971485505
Zoals aangegeven op bijgevoegde tekening



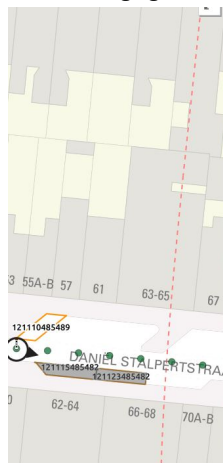
- w. **Daniel Stalpertstraat** ter hoogte van perceel 31 met parkeervaknummer 121019485500
Zoals aangegeven op bijgevoegde tekening



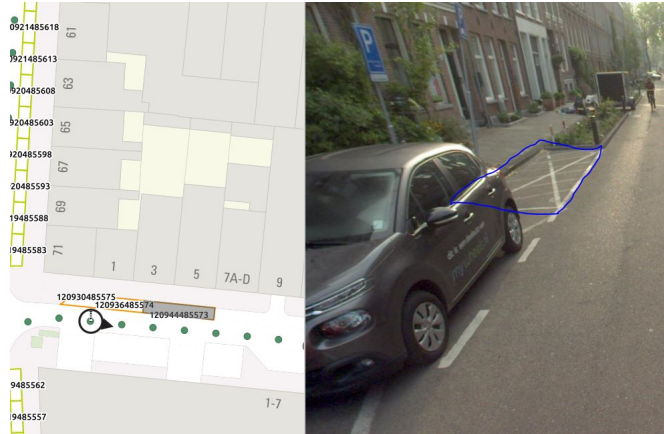
- x. **Daniel Stalpertstraat** ter hoogte van perceel 40-46 met parkeervaknummers 121054485488, 121060485488 en 121065485487
Zoals aangegeven op bijgevoegde tekening



- y. **Daniel Stalpertstraat** ter hoogte van perceel 62-66 met parkeervaknummers 121115485482 en 121123485482
Zoals aangegeven op bijgevoegde tekening



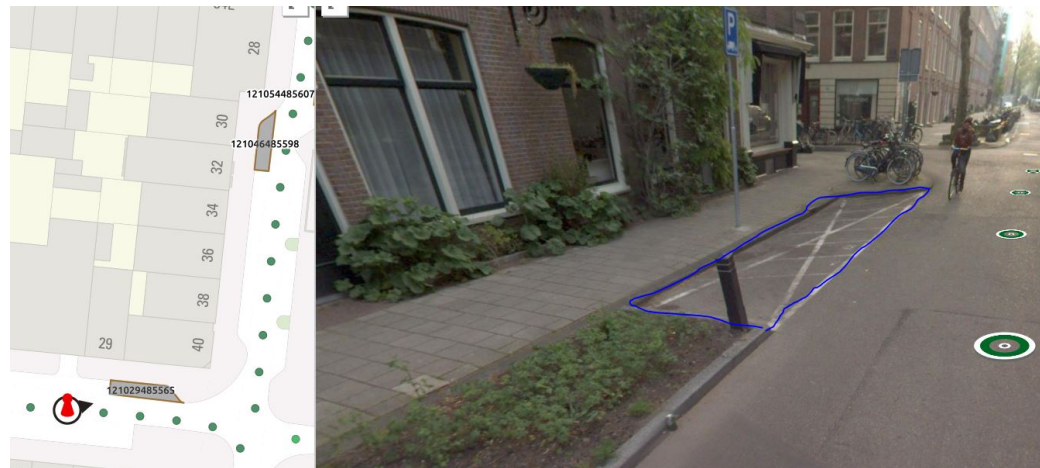
- z. **Quellijnstraat** ter hoogte van perceel 3 met parkeervaknummer 120944485573
Zoals aangegeven op bijgevoegde tekening



- aa. **Quellijnstraat** ter hoogte van perceel 19-23 met parkeervaknummers 120978485570 en 120986485569 zoals aangegeven op bijgevoegde tekening
- ab. **Quellijnstraat** ter hoogte van perceel 42 met parkeervaknummer 120977485564 Zoals aangegeven op bijgevoegde tekening



- ac. **Quellijnstraat** ter hoogte van perceel 29 met parkeervaknummer 121029485565 Zoals aangegeven op bijgevoegde tekening



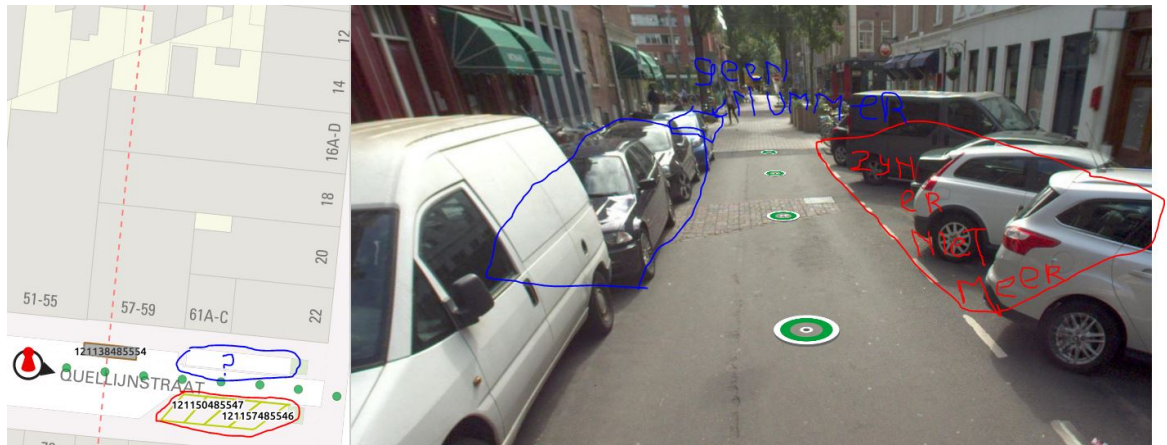
- ad. **Quellijnstraat** ter hoogte van perceel 60 met parkeervaknummer 121059485555 Zoals aangegeven op bijgevoegde tekening



- ae. **Quellijnstraat** ter hoogte van perceel 70-72 met parkeervaknummer 121107485550
Zoals aangegeven op bijgevoegde tekening



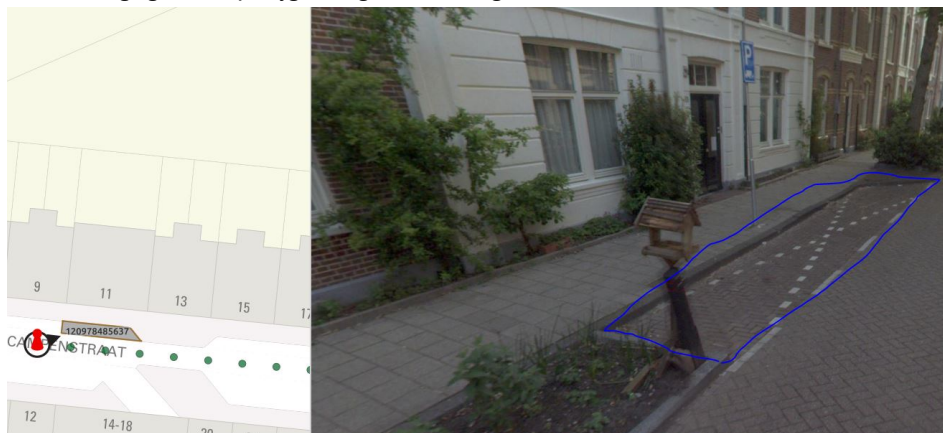
- af. **Quellijnstraat** ter hoogte van perceel 57 met parkeervaknummer 121138485554 zoals aangegeven op bijgevoegde tekening
- ag. **Quellijnstraat** ter hoogte van perceel 61 geen parkeervaknummer
Zoals aangegeven op bijgevoegde tekening



- ah. **Eerste Jacob van Campenstraat** ter hoogte van perceel 5-7 met parkeervaknummers 120950485640 en 120958485639
Zoals aangegeven op bijgevoegde tekening



- ai. **Eerste Jacob van Campenstraat** ter hoogte van perceel 11 met parkeervaknummer 120978485637
Zoals aangegeven op bijgevoegde tekening



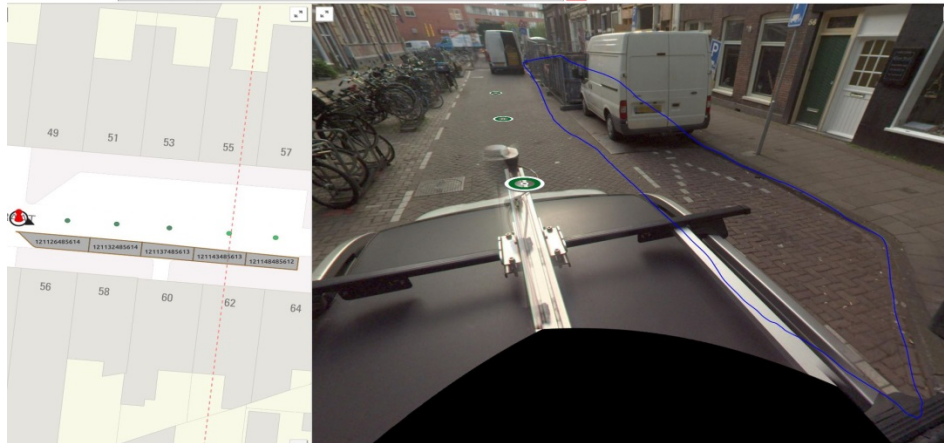
- aj. **Eerste Jacob van Campenstraat** ter hoogte van perceel 19 met parkeervaknummer 121014485633
Zoals aangegeven op bijgevoegde tekening



- ak. **Eerste Jacob van Campenstraat** ter hoogte van perceel 38 met parkeervaknummer 121067485620
Zoals aangegeven op bijgevoegde tekening



- al. **Eerste Jacob van Campenstraat** ter hoogte van perceel 56-64 met parkeervaknummers 121126485614, 121132485614, 121137485613, 121143485613 en 121148485612
Zoals aangegeven op bijgevoegde tekening



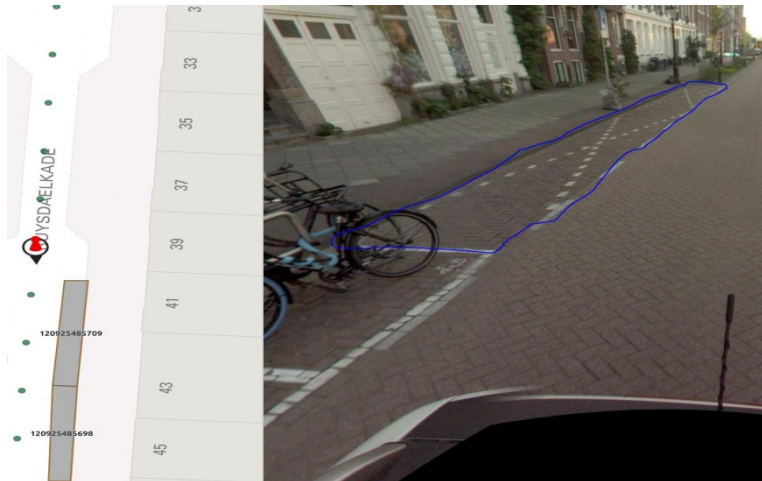
- am. **Ruys daelkade** ter hoogte van perceel 4 met parkeervaknummer 120946485820
Zoals aangegeven op bijgevoegde tekening



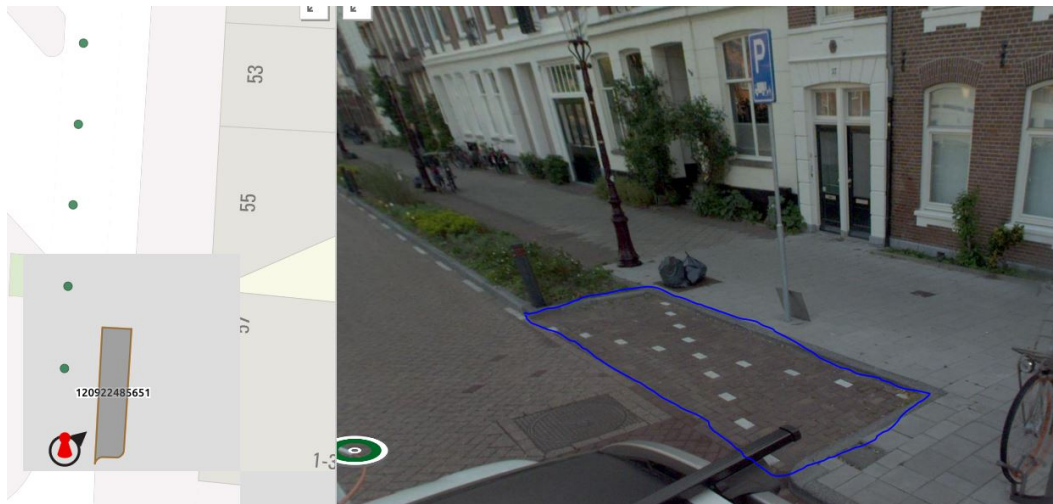
- an. **Ruysdaelkade** ter hoogte van perceel 17 met parkeervaknummer 120931485789
Zoals aangegeven op bijgevoegde tekening



- ao. **Ruysdaelkade** ter hoogte van perceel 43-45 met parkeervaknummers 120925485709 en 120925485698
Zoals aangegeven op bijgevoegde tekening



- ap. **Ruysdaelkade** ter hoogte van perceel 57 met parkeervaknummer 120922485651
Zoals aangegeven op bijgevoegde tekening



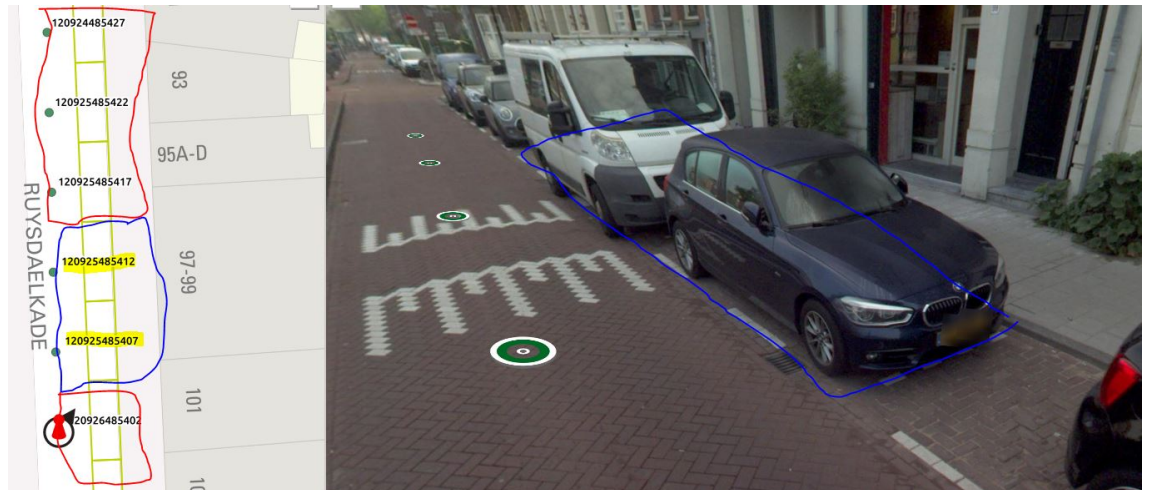
- aq. **Ruysdaelkade** ter hoogte van perceel 63-65 met parkeervaknummers 120920485608 en 120920485603
Zoals aangegeven op bijgevoegde tekening



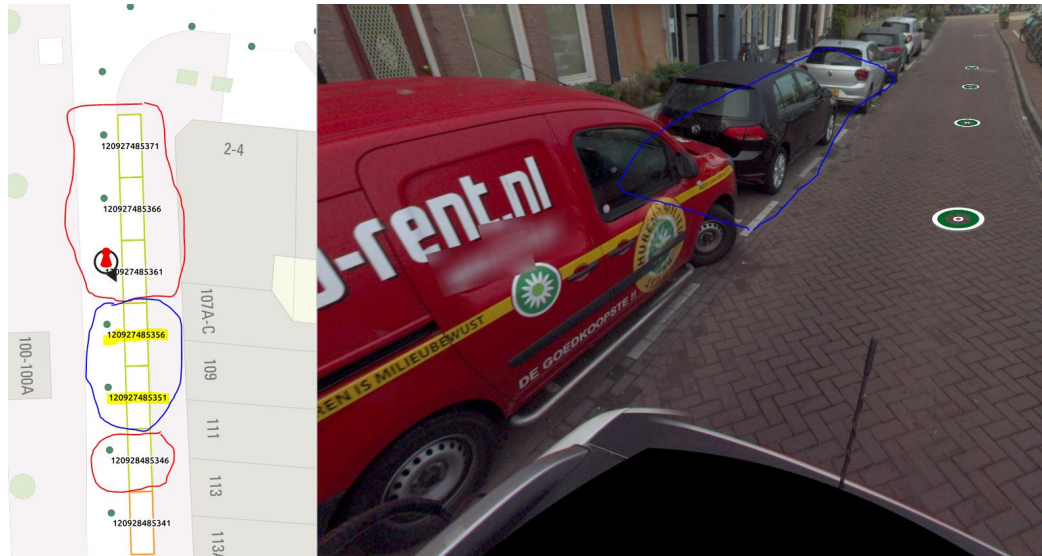
- ar. **Ruysdaelkade** ter hoogte van perceel 81-83 met parkeervaknummers 120923485471 en 120923485466
Zoals aangegeven op bijgevoegde tekening



- as. **Ruysdaelkade** ter hoogte van perceel 99-101 met parkeervaknummers 120925485412 en 120925485407
Zoals aangegeven op bijgevoegde tekening



- at. **Ruysdaelkade** ter hoogte van perceel 107-109 met parkeervaknummers 120927485356 en 120927485351
Zoals aangegeven op bijgevoegde tekening



Amsterdam, 12-12-2019

Niet mee eens?

Bent u het niet eens met dit besluit? Dan kunt u **binnen zes weken** na de bekendmaking van dit besluit bezwaar maken.

Stuur uw bezwaarschrift naar:

Gemeente Amsterdam

T.a.v. Juridisch Bureau

Postbus 483

1000 AL Amsterdam

Vermeld in uw bezwaarschrift altijd:

uw naam, adres en telefoonnummer

de datum waarop u het bezwaarschrift schrijft en uw handtekening

het besluit waartegen u bezwaar maakt, met datum en referentienummer van het besluit

waarom u bezwaar maakt.



Na ontvangst informeert de gemeente u over de manier waarop zij uw bezwaarschrift gaat behandelen.

Schorsende werking

Het indienen van een bezwaarschrift heeft geen schorsende werking. Dat wil zeggen: het besluit waartegen u bezwaar maakt, blijft geldig totdat over uw bezwaar is beslist.

Spoed? Voorlopige voorziening

Bij grote spoed kunt u (tegen kosten) een zogeheten voorlopige voorziening aanvragen. Dat is een spoedprocedure waarmee het genomen besluit tijdelijk kan worden ingetrokken en/of andere maatregelen kunnen worden getroffen. Een voorlopige voorziening vraagt u aan bij:

de Voorzieningenrechter van de Rechtbank Amsterdam

sector Bestuursrecht Algemeen

Postbus 75850

1070 AW AMSTERDAM

Dat kan ook via <http://loket.rechtspraak.nl/bestuursrecht>. Daarvoor hebt u een DigiD nodig. Op deze site vindt u ook meer informatie

*Het college van burgemeester en wethouders van Amsterdam, namens hen,
Nina Gombert
Teammanager Expertisecentrum, Operationele Ondersteuning, Stadswerken*