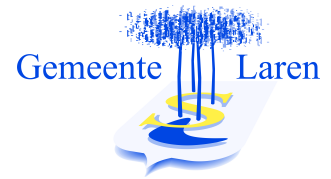


Verkeersbesluit – Gereserveerde gehandicaptenparkeerplaats – Stad en Lande



Burgemeester en wethouders van Laren,

Gelet op:

- artikel 18, lid 1 onder d van de Wegenverkeerswet 1994 (hierna: WVV 1994) dat verkeersbesluiten worden genomen door burgemeester en wethouders voor zover zij betreffen het verkeer op wegen, welke niet in beheer zijn bij het Rijk, de provincie of een waterschap;
- artikel 15, lid 1 van WVV 1994, dat de plaatsing van de bij algemene maatregel van bestuur aangewezen verkeerstekens en onderborden, voor zover daarvoor een gebod of een verbod ontstaat, geschiedt krachtens een verkeersbesluit;
- artikel 12 van het Besluit Administratieve Bepalingen inzake het Wegverkeer (hierna: BABW) dat de plaatsing van verkeersteken E6 van bijlage 1 van het Reglement Verkeersregels en Verkeerstekens 1990 (hierna: RVV 1990) moet geschieden krachtens een verkeersbesluit;
- artikel 24 van het BABW dat verkeersbesluiten worden genomen na overleg met de politie Regio Midden Nederland, district Gooi en Vechtstreek, cluster Noord;

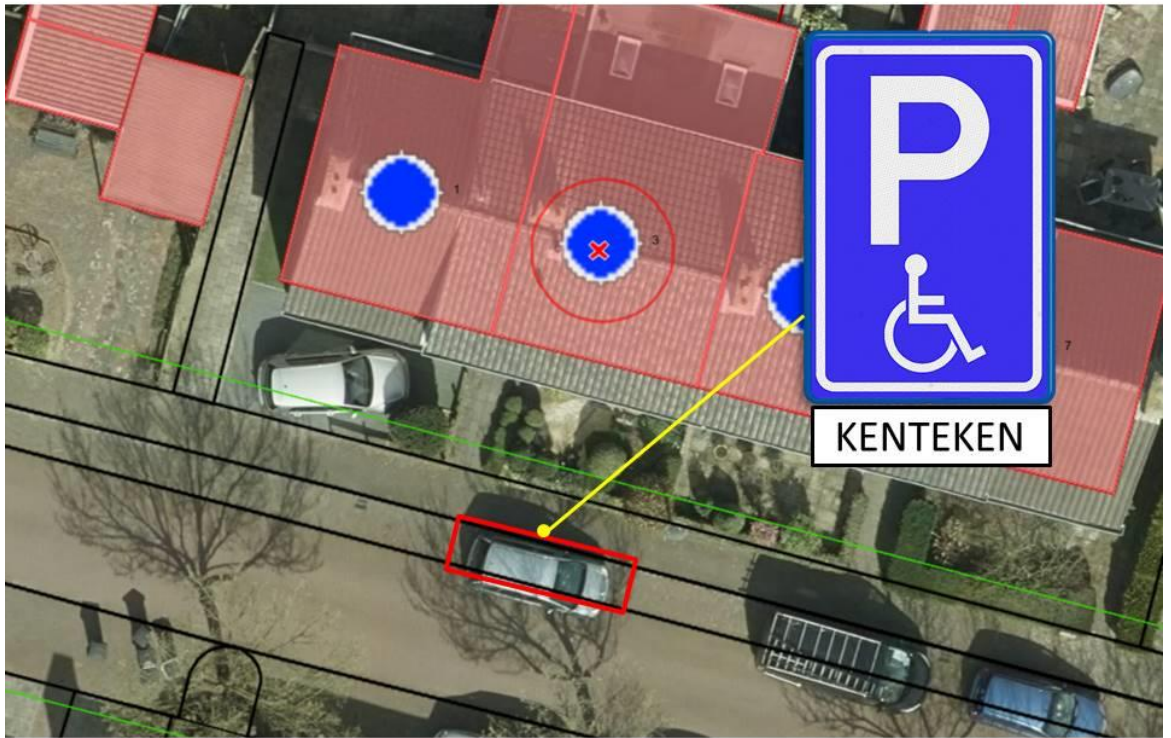
Overwegende dat:

- er een aanvraag is ontvangen voor een gereserveerde gehandicaptenparkeerplaats op de Stad en Lande;
- aanvrager in bezit is van een gehandicaptenparkeerkaart voor bestuurder en geen parkeergelegenheid heeft op eigen terrein;
- aanvrager hiermee in aanmerking komt voor een gereserveerde gehandicaptenparkeerplaats;
- er een locatieafweging heeft plaatsgevonden, waarbij gelet is op de afmetingen van het parkeervak en de afstand tot de woning van de aanvrager, en daaruit is gebleken dat de voorgestelde parkeerplaats het meest geschikt is;
- door de persoonlijke omstandigheden en de plaatselijke situatie bij de woning van de aanvrager, aan het belang van de aanvrager, om gebruik te kunnen maken van een parkeervoorziening dicht bij de woning, een zwaarder gewicht wordt toegekend dan aan eventuele strijdige belangen van omwonenden voor het gebruik van de betreffende parkeerplaats;
- de gereserveerde gehandicaptenparkeerplaats kan worden gerealiseerd door het plaatsen van het bord E6 'gehandicaptenparkeerplaats' en onderbord met kenteken;
- bovengenoemde verkeersmaatregel, conform artikel 2 lid 1 van de WVV 1994, strekt tot het beschermen van weggebruikers en passagiers en het waarborgen van de bruikbaarheid van de weg;
- de in dit verkeersbesluit onder 'besluiten' genoemde wegen in beheer zijn bij de gemeente Laren, en gelegen zijn binnen de bebouwde kom;
- overeenkomstig artikel 24 van het Besluit administratieve bepalingen inzake het wegverkeer overleg hierover heeft plaatsgevonden met de politie Regio Midden Nederland, district Gooi en Vechtstreek, cluster Noord, en dat positief is geadviseerd;

BESLUIT

1) Door middel van het plaatsen van bord E6 van bijlage 1 van het RVV 1990 en onderbord met kenteken, tot het aanwijzen van een gereserveerde gehandicaptenparkeerplaats op de Stad en Lande, ter hoogte van huisnummer 3.

Situatietekening





Eemnes, 13 mei 2019

Namens het college van Laren,

Mw. drs. K.I. de Graaf

Teamleider Ruimtelijke Ontwikkeling & Openbare Ruimte

BEL Combinatie

Tegen dit besluit kan iedere belanghebbende op grond van het bepaalde in de Algemene wet bestuursrecht binnen zes weken na de dag van openbare kennisgeving een gemotiveerd bezwaarschrift indienen bij het college van burgemeester en wethouders van Laren, via het gemeenschappelijke postadres voor de gemeenten Blaricum, Eemnes en Laren: Postbus 71, 3755 ZH EEMNES, onder vermelding van 'bezwaarschrift'. Het bezwaarschrift moet ondertekend zijn en moet tenminste het volgende bevatten:

- naam en adres;
- de datum;
- tegen welke beslissing bezwaar wordt gemaakt;
- wat de bezwaren tegen die beslissing zijn.

Het indienen van een bezwaarschrift schorst de werking van dit besluit niet. Degenen die een bezwaarschrift hebben ingediend kunnen, indien er sprake is van spoedeisend belang, bij de "voorzieningenrechter" van de Arrondissementsrechtbank een verzoekschrift indienen om een voorlopige voorziening te vragen. Het verzoekschrift moet worden gestuurd aan Rechtbank Midden-Nederland, Afdeling bestuursrecht, Postbus 16005, 3500 DA Utrecht, onder vermelding van 'voorlopige voorzieningen'. U dient er rekening mee te houden dat aan het indienen van verzoekschrift voor een voorlopige voorziening kosten zijn verbonden (griffierecht).