



Verkeersbesluit aanwijzen parkeerterrein Asselsestraat/Tuinstraat en instellen parkeerverbod ten behoeve van de markt



Nr. 2018-020552

Burgemeester en wethouders van Apeldoorn;

gelet op het bepaalde in de Wegenverkeerswet 1994 (hierna: WVV 1994), het Reglement Verkeersregels en Verkeerstekens 1990 (hierna: RVV 1990) en het Besluit Administratieve Bepalingen inzake het Wegverkeer (hierna: BABW).

Overwegende:

dat de Asselsestraat en de Tuinstraat gelegen zijn binnen de bebouwde kom van Apeldoorn;

dat de Asselsestraat en de Tuinstraat wegen zijn als bedoeld in artikel 18, lid 1 onder d van de WVV 1994;

dat gelet op dit artikel het college van burgemeester en wethouders van Apeldoorn bevoegd is tot het nemen van verkeersbesluiten voor de genoemde wegen;

dat de bevoegdheid voor het nemen van verkeersbesluiten door het college van burgemeester en wethouders van Apeldoorn in het mandaat- en volmachtregister van de eenheid Beheer & Onderhoud d.d. 23 september 2016 gemandateerd is aan de teammanager Regie en Beheer;

dat in de huidige situatie, er een wekelijkse biologische markt gehouden wordt op het Leienplein;

dat de omliggende horecabedrijven aan het Leienplein overlast ervaren van de biologische markt;

dat, omwille van het horecaklimaat dat kenmerkend is voor het Leienplein, het onwenselijk is dat hier een markt wordt gehouden;

dat derhalve gezocht is naar een andere plaats om de biologische markt te houden;



dat in de Asselsestraat, ter hoogte van de Tuinstraat, een parkeerterrein ligt die voldoende ruimte biedt voor het houden van de biologische markt;

dat derhalve gekeken wordt naar een manier om de parkeervakken in het achterste gedeelte van dit parkeerterrein vrij te kunnen maken en houden ten behoeve van de biologische markt;

dat het gehele parkeerterrein momenteel formeel is aangewezen als parkeergelegenheid waar tegen betaling van de parkeerbelastingen als bedoeld in artikel 2, onderdeel a, van de Verordening parkeerbelastingen 2017 mag worden geparkeerd;

dat in artikel 24, lid 1d, onder 3 van het RVV 1990 is opgenomen dat een bestuurder zijn voertuig niet mag parkeren op een parkeergelegenheid op dagen of uren waarop dit blijkens het onderbord is verboden;

dat parkeerbewegingen op het parkeerterrein tijdens de biologische markt dan ook voorkomen kunnen worden door een gedeelte van het parkeerterrein apart aan te wijzen als parkeergelegenheid en het plaatsen van een onderbord met de dagen en uren dat het parkeren is verboden;

dat uit overleg blijkt dat op donderdagen niet gestart wordt met de kraambouw vóór 06:00 uur;

dat het dan ook wenselijk is om de voorgestelde regulering op het betreffende parkeerterrein pas in te laten gaan op donderdagen vanaf 06:00 uur;

dat de voorgestelde maatregel gerealiseerd kan worden door het plaatsen van de verkeersborden E4 van bijlage 1 van het RVV 1990 met onderborden met de tekst 'parkeren verboden op do van 6-15h';

dat gelet op artikel 12 van het BABW voor het plaatsen van de verkeersborden E4 van bijlage 1 van het RVV 1990 een verkeersbesluit is vereist;

dat gelet op artikel 2 van het WVV 1994 de hiervoor genoemde verkeersmaatregel strekt tot het voorkomen of beperken van door het verkeer veroorzaakte aantasting van het karakter of van de functie van objecten of gebieden;

dat gelet op artikel 24 van het BABW overleg is gevoerd met de gemandateerde verkeersadviseur van de korpschef, de heer M. Scheffer, Eenheid Oost Nederland, district Noord- en Oost Gelderland;

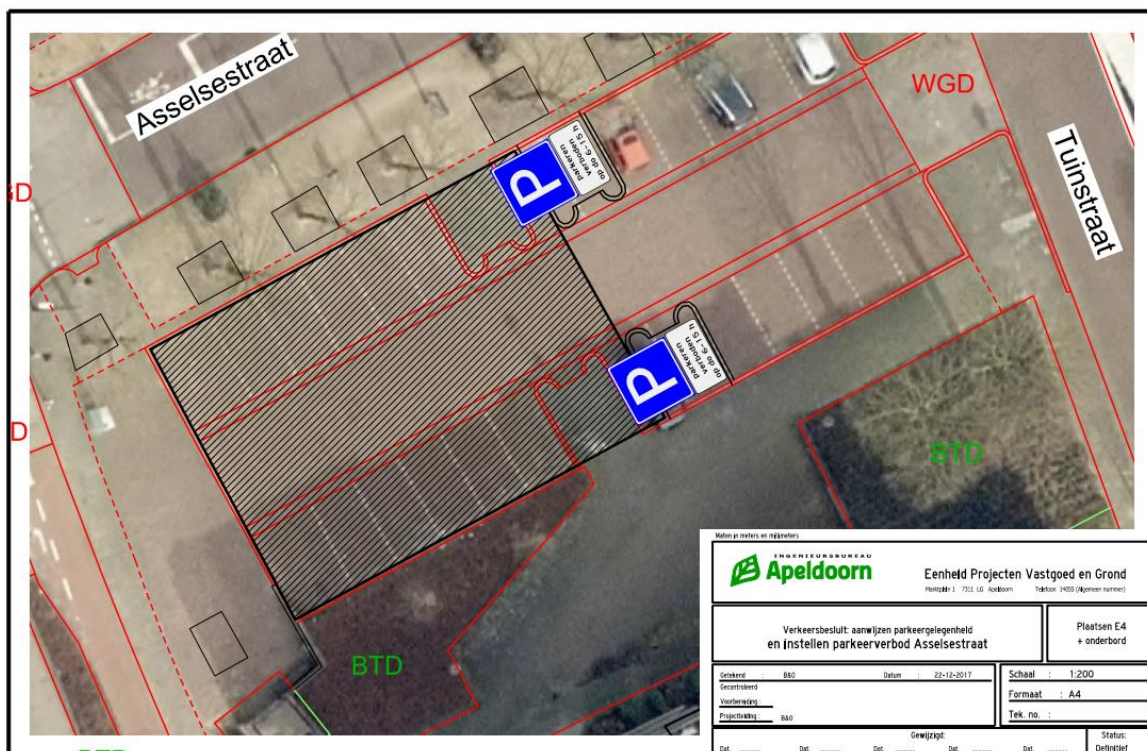
dat de politie een positief advies heeft afgegeven voor het nemen van dit besluit.

Het besluit:

Het college van burgemeester en wethouders besluit:

- door het plaatsen van de verkeersborden E4 van bijlage 1 van het RVV 1990 met de onderborden met de tekst **'ivm markt parkeren verboden op do 6-15 h'** een wekelijks parkeerverbod in te stellen op het achterste gedeelte van het parkeerterrein aan de Asselsestraat/Tuinstraat, van donderdag 06.00 uur tot 15.00 uur ten behoeve van de markt.

Situatieschets:



Namens burgemeester en wethouders van Apeldoorn,

Erwin Knijnenburg

Teammanager Regie en Beheer

Bezwaarclausule

Op grond van de Algemene wet bestuursrecht kunt u bij het college van burgemeester en wethouders van Apeldoorn bezwaar maken tegen dit besluit. U dient uw bezwaarschrift uiterlijk zes weken na de datum van bekendmaking te versturen naar de gemeente Apeldoorn, t.a.v. de eenheid Veiligheid en



Recht, Postbus 9033, 7300 ES Apeldoorn. U kunt ook digitaal een bezwaarschrift indienen via het digitaal loket op www.apeldoorn.nl.