



Verkeersbesluit tijdelijke afsluiting van de Asselsestraat t.h.v. de spoorwegovergang



Burgemeester en wethouders van Apeldoorn;

gelet op het bepaalde in de Wegenverkeerswet 1994 (hierna: WVV 1994), het Reglement Verkeersregels en Verkeerstekens 1990 (hierna: RVV 1990) en het Besluit Administratieve Bepalingen inzake het Wegverkeer (hierna: BABW).

Overwegende:

dat de Asselsestraat gelegen is buiten de bebouwde kom van de gemeente Apeldoorn;

dat de Asselsestraat in beheer is bij de gemeente Apeldoorn;

dat de Asselsestraat een weg is als bedoeld in artikel 18, lid 1 onder d van de WVV 1994;

dat gelet op dit artikel het college van burgemeester en wethouders van Apeldoorn bevoegd is verkeersbesluiten te nemen voor de genoemde wegen;

dat de bevoegdheid voor het nemen van verkeersbesluiten door het college van burgemeester en wethouders van Apeldoorn in het mandaat- en volmachtregister van de eenheid Beheer & Onderhoud d.d. 23 september 2016 gemandateerd is aan de teammanager Regie en Beheer;

dat Apeldoorn gelegen is aan de spoorlijn Amersfoort – Deventer;

dat ProRail werkt aan de realisatie van de Harselaartunnel onder het spoor bij Barneveld;

dat in het kader van de werkzaamheden aan de Harselaartunnel op de spoorlijn tussen Amersfoort en Apeldoorn voor bepaalde periode geen treinverkeer mogelijk is;

dat ProRail de benodigde stremming van het spoor ter hoogte van de Harselaartunnel gebruikt om op het hiervoor genoemde spoortraject onderhoudswerkzaamheden uit te voeren;

dat voor deze onderhoudswerkzaamheden aan het spoor het noodzakelijk een aantal spoorwegovergangen voor het wegverkeer af te sluiten;

dat ProRail de gemeente Apeldoorn heeft verzocht verkeersbesluiten te nemen voor de afsluitingen en overige verkeersmaatregelen die in het kader van de werkzaamheden worden genomen;

dat voor iedere spoorwegovergang waar werkzaamheden worden uitgevoerd een specifiek verkeersbesluit wordt genomen;

dat dit voorliggende verkeersbesluit ingaat op de verkeersmaatregelen ten behoeve van de afsluiting van de Asselsestraat ter hoogte van de spoorwegovergang;

dat de aannemer die de werkzaamheden aan het spoor uitvoert tevens zorg draagt voor omleidingsroutes voor het verkeer dat normaal gesproken gebruik maakt van deze spoorwegovergang;

dat de Asselsestraat ter hoogte van de betreffende spoorwegovergang wordt afgesloten op de onderstaande tijdstippen:

- Maandag 30 april 2018 van 07.00 uur tot 19.00 uur;
- Dinsdag 1 mei 2018 19.00 uur tot woensdag 2 mei 2018 23.00 uur;
- Donderdag 3 mei 2018 12.00 uur tot maandag 7 mei 07.00 uur.



dat de afsluiting van de Asselsestraat ter hoogte van de spoorwegovergang wordt gerealiseerd door het plaatsen van de verkeersborden C1 (gesloten in beide richtingen voor voertuigen, ruiters en geleiders van rij- of trekdieren of vee) en C16 (gesloten voor voetgangers) van bijlage 1 van het RVV 1990 in combinatie met afzethekken;

dat gelet op artikel 15 lid 2 van de WVV 1994 bij het uitvoeren van maatregelen op of aan de weg waarbij de maatregel leidt tot het beperken van het aantal categorieën weggebruikers dat van een weg of weggedeelte gebruik maken, een verkeersbesluit noodzakelijk is;

dat gelet op artikel 12 van het BABW voor het plaatsen van de verkeersborden C1 en C16 van bijlage 1 van het RVV 1990 een verkeersbesluit noodzakelijk is;

dat gelet op artikel 2 van de WVV 1994 de hiervoor benoemde verkeersmaatregel strekt tot het verzekeren van de veiligheid op de weg en het beschermen van weggebruikers en passagiers;

dat het in artikel 2 van de WVV 1994 genoemde belang van het zoveel mogelijk waarborgen van de vrijheid van het verkeer en het belang van het in stand houden van de weg en het waarborgen van de bruikbaarheid ervan in het geding zijn bij het instellen van deze geslotenverklaringen, omdat verkeer dat normaal gesproken gebruik maakt van deze overweg dat tijdens de periode dat de geslotenverklaring van kracht is dat niet kan, maar dat dit belang als minder zwaarwegend wordt geacht dan de hiervoor genoemde belangen omdat omleidingsroutes worden gefaciliteerd;

dat gelet op artikel 24 van het BABW overleg is gevoerd met de gemandateerde van politie, Eenheid Oost Nederland, district Noord en Oost Gelderland, de heer M. Scheffer;

dat de politie een positief advies heeft afgegeven voor het nemen van dit besluit.

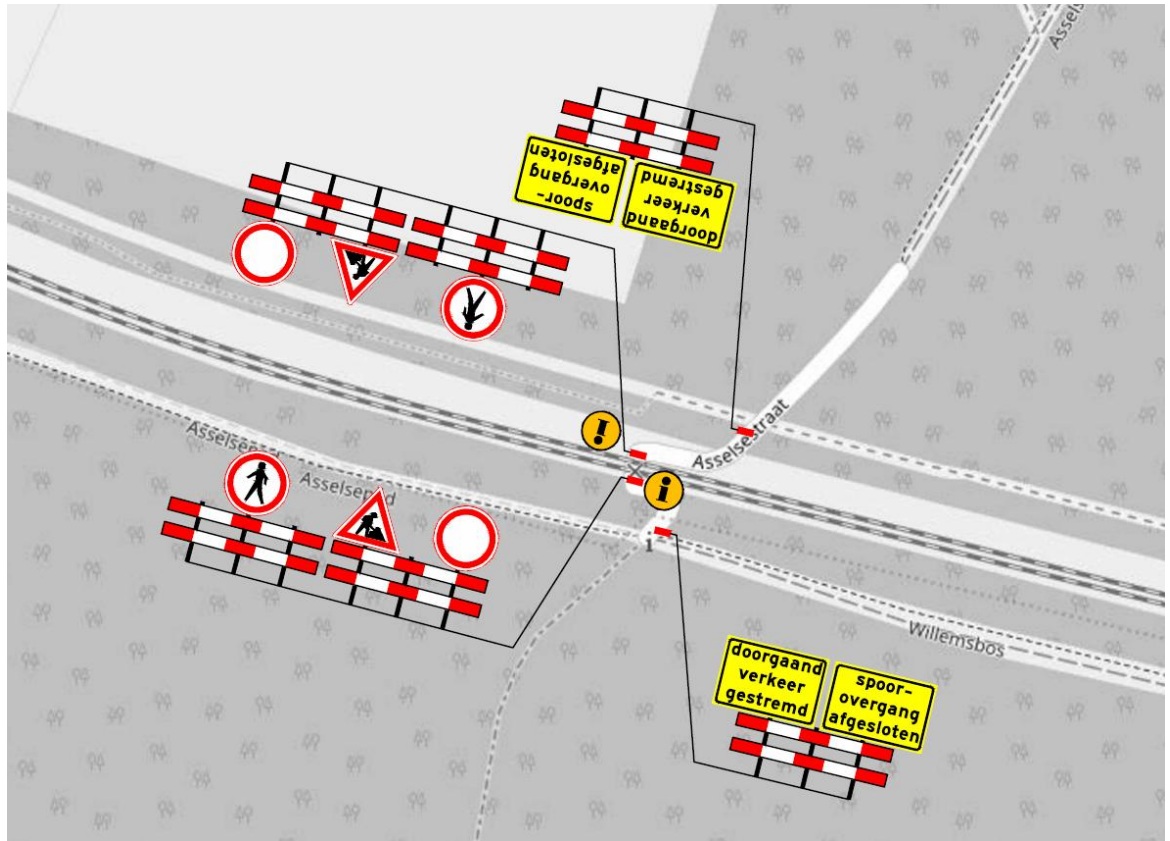
Het besluit:

Het college van burgemeester en wethouders besluit:

-Door middel van het plaatsen van de verkeersborden C1 (gesloten in beide richtingen voor voertuigen, ruiters en geleiders van rij- of trekdieren of vee) en C16 (gesloten voor voetgangers) van bijlage 1 van het RVV 1990 in combinatie met afzethekken, het afsluiten van de Asselsestraat ter hoogte van de spoorwegovergang op de onderstaande tijdstippen:

- Maandag 30 april 2018 van 07.00 uur tot 19.00 uur;
- Dinsdag 1 mei 2018 19.00 uur tot woensdag 2 mei 2018 23.00 uur;
- Donderdag 3 mei 2018 12.00 uur tot maandag 7 mei 07.00 uur.

Situatieschets:



Namens de burgemeester en wethouders van Apeldoorn,

E.E.M. Knijnenburg

Teammanager

Bezwaarclausule

Op grond van de Algemene wet bestuursrecht kunnen belanghebbenden binnen zes weken na bekendmaking van dit besluit een bezwaarschrift indienen bij het college van burgemeester en wethouders, t.a.v. de eenheid Veiligheid en Recht, Postbus 9033, 7300 ES Apeldoorn. U kunt ook digitaal een bezwaarschrift indienen via het formulier op www.apeldoorn.nl/bezwaarschrift. Indien u uw bezwaarschrift per post verstuurt raden wij u aan een kopie van dit besluit mee te sturen.