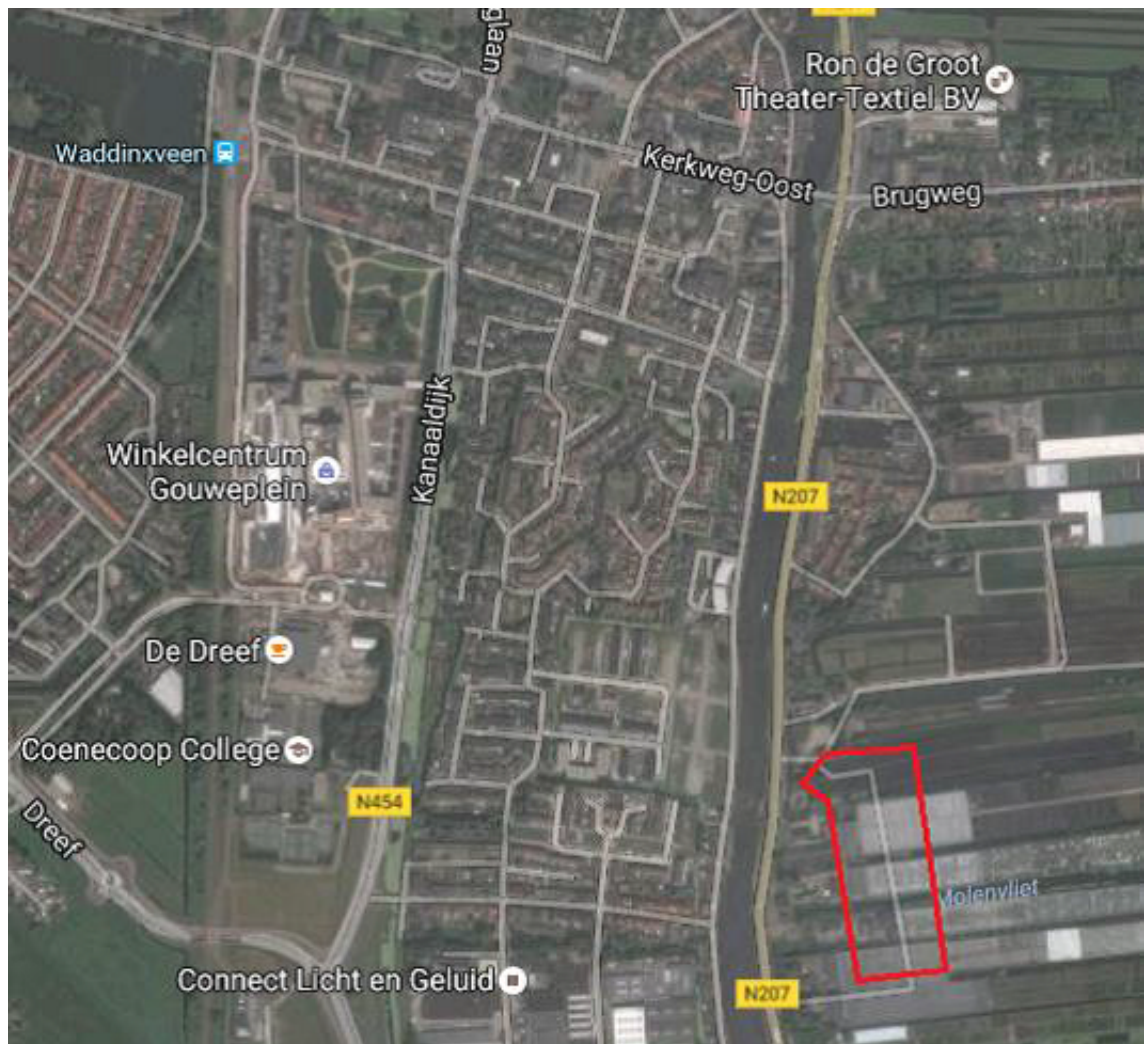


Ontwerpbestemmingsplan Aanpassing Henegouwernesse en ruimte-voor-ruimte kavels



B&W maken bekend dat zij op 21 februari 2017 hebben ingestemd met het ontwerpbestemmingsplan 'Aanpassing Henegouwernesse en ruimte-voor-ruimte kavels'.

Dit ontwerpbestemmingsplan betreft een geringe aanpassing van het bestemmingsplan 'Ruimte voor Ruimte Polder Bloemendaal'. In bijgaande figuur is het plangebied opgenomen. Voor de exacte ligging wordt u verwezen naar de stukken. De twee woonkavels en de Henegouwernesse worden richting het oosten verplaatst. Dit ontwerpbestemmingsplan maakt dat planologisch mogelijk. Vanwege de beperkte omvang van het plan wordt geen voorontwerpprocedure doorlopen.



Inzage

Het ontwerpbestemmingsplan 'Aanpassing Henegouwernesse en ruimte-voor-ruimte kavels' wordt met ingang van 2 maart 2017 gedurende zes weken (tot en met 13 april) ter inzage gelegd op het gemeentehuis. De stukken kunnen geraadpleegd worden via de gemeentelijke computer bij de Publieks-



balie op het gemeentehuis, Raadhuisplein 1. Voor de openingstijden wordt u verwezen naar voornoemde gemeentelijke website

Ook kunt u het plan inzien via de gemeentelijke website: http://www.waddinxveen.nl/bestuur/bestemmingsplannen-en-milieu-effectrapportages_42485/ onder het kopje 'Momenteel ter inzage'. Een andere mogelijkheid voor het inzien van het ontwerpbestemmingsplan is via www.ruimtelijkeplannen.nl

Zienswijzen

U kunt tot en met 13 april 2017 schriftelijk of mondeling uw zienswijze over het ontwerpbestemmingsplan indienen. Schriftelijke zienswijzen kunnen worden gericht aan de raad van de gemeente. Voor het indienen van een mondelinge zienswijze of voor vragen kunt u contact opnemen met mevrouw Tara van den Ban via telefoonnummer 140182. Alle tijdig binnengekomen zienswijzen op het ontwerpbestemmingsplan worden gebundeld, samengevat en gezamenlijk beantwoord.

Voor meer informatie over deze publicatie kunt u contact opnemen met de afdeling Ruimte, mevrouw T. van den Ban, telefoonnummer 140182 of via het e-mailadres t.vandenban@waddinxveen.nl