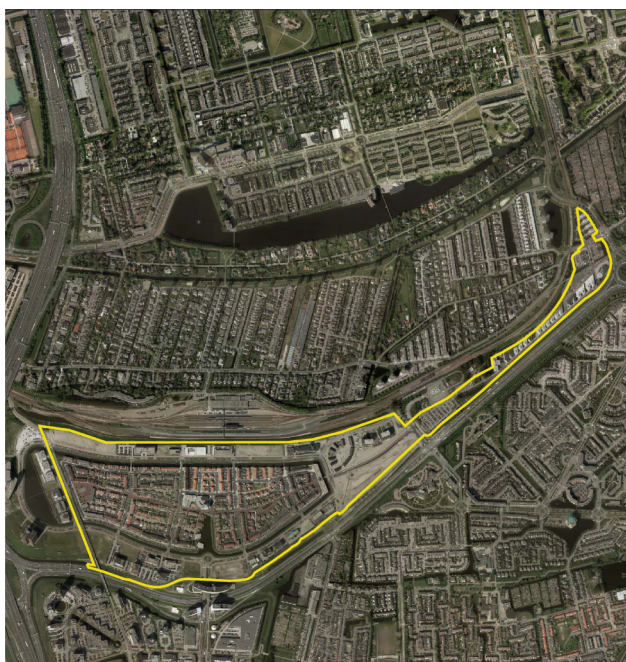


## Kennisgeving voorontwerpbestemmingsplan Fascinatio-Capelsebrug



**Capelle**  
aan den IJssel

De eerste versie (het voorontwerp) van het nieuwe bestemmingsplan Fascinatio-Capelsebrug is gereed. Vanaf 21 mei 2012 tot en met 1 juli 2012 is dit bestemmingsplan in te zien en kunnen (inspraak)reacties worden ingediend.



### Waarom een nieuw bestemmingsplan?

De voor het plangebied Fascinatio-Capelsebrug geldende bestemmingsplannen zijn verouderd. De Wet ruimtelijke ordening verplicht de gemeente deze bestemmingsplannen te vernieuwen en aan te passen.

### Wat verandert er?

Het nieuwe bestemmingsplan is grotendeels gebaseerd op de bestemmingsplannen die nu gelden. Bouw- en gebruiksmogelijkheden zijn daarom zoveel mogelijk overgenomen.

De belangrijkste bestemmingen zijn:

- **Bedrijfsdoeleinden.** De bestemmingen Kantoren en Bedrijfsdoeleinden zijn samengevoegd tot één bestemming Bedrijfsdoeleinden. Deze bestemming geldt voor de randen van Fascinatio, het Van Rijckevorselpark en de kantoren aan de 's-Gravenweg. Voor de nog onbebouwde locaties in Fascinatio is nagenoeg de geldende regeling overgenomen.
- **Wonen.** Voor de woningen zijn naast de vergunningvrije mogelijkheden, voor een aantal woningen extra uitbreidingsmogelijkheden opgenomen in de vorm van een dakopbouw. Het gaat dan om de volgende adressen: Solislaan 166, 168 en 182; 2e Octaviolaan 37 en 4 t/m 16 (even); Flatusstraat 57, 87, 97, 99, 84, 86, 88 en 90.  
Voor de woningen Flatusstraat 106, 108 en 114 is een verhoging van het dak mogelijk gemaakt.
- **Horeca.** Het horecacluster aan de 's-Gravenweg met McDonald's, Kentucky Fried Chicken en Subway.

Voor het deelgebied Capelsebrug zijn op dit moment geen nieuwe ontwikkelingen voorzien. Zodra zich daar concrete ontwikkelingen voordoen volgt een aparte procedure.



## Wettelijk overleg

Het voorontwerpbestemmingsplan Fascinatio-Capelsebrug is in het kader van het wettelijk overleg om een reactie toegezonden aan onder andere het college van Gedeputeerde Staten van Zuid-Holland en het Hoogheemraadschap van Schieland en de Krimpenerwaard.

## Waar kunt u het nieuwe plan bekijken?

Er zijn verschillende manieren om het nieuwe bestemmingsplan Fascinatio-Capelsebrug in te zien:

1. **internet**  
Op [www.ruimtelijkeplannen.nl](http://www.ruimtelijkeplannen.nl) (vanaf 17 mei 2012).
2. **informatiecentrum**  
Bij het informatiecentrum van het gemeentehuis op werkdagen van 08.00 uur tot 19.00 uur (vanaf 21 mei 2012).
3. **inloopbijeenkomst op 22 mei 2012**  
Op 22 mei 2012, tussen 19.30 uur en 21.30 uur, in het MFC-Fascinatio, Educatusstraat 10. U kunt dan vragen stellen aan de medewerkers van de gemeente en het stedenbouwkundig adviesbureau. Desgewenst wordt een korte presentatie gegeven.

## Heeft u vragen, opmerkingen, correcties en/of (gewenste) aanpassingen in het nieuwe bestemmingsplan?

### Reacties

U kunt van 21 mei 2012 tot en met 1 juli 2012 een reactie indienen bij het college van burgemeester en wethouders, dit doet u door:

1. het reactieformulier op [www.capelleaandenijssel.nl](http://www.capelleaandenijssel.nl) in te vullen (vindplaats: wonen-verkeer- en veiligheid, bestemmingsplannen, actualisering);
2. uw reactie te mailen aan: [ruimtelijkebesluiten@capelleaandenijssel.nl](mailto:ruimtelijkebesluiten@capelleaandenijssel.nl) onder vermelding van VOBP Fascinatio-Capelsebrug;
3. het sturen van een brief aan het college van burgemeester en wethouders, postbus 70, 2900 AB Capelle aan den IJssel, onder vermelding van VOBP Fascinatio-Capelsebrug;
4. het mondeling geven van een reactie. Hiervoor maakt u een afspraak met de heer L. Verschoor, telefoonnummer (010) 2828791, e-mail: [l.verschoor@capelleaandenijssel.nl](mailto:l.verschoor@capelleaandenijssel.nl).

### Hoe gaat het verder?

Na het voorontwerpbestemmingsplan volgt het ontwerpbestemmingsplan. Daarin zijn de inspraakreacties en de reacties van de andere overheden en instanties (wettelijk overleg) verwerkt. Reacties (=zienswijzen) over het ontwerpbestemmingsplan moeten dan worden gericht aan de gemeenteraad. De gemeenteraad neemt daarover een besluit en stelt het uiteindelijke bestemmingsplan vast.

### Vragen

Voor vragen kunt u contact opnemen met de heer L. Verschoor, afdeling Stadsontwikkeling, telefoonnummer (010) 2848791, e-mail [l.verschoor@capelleaandenijssel.nl](mailto:l.verschoor@capelleaandenijssel.nl).

16 mei 2012