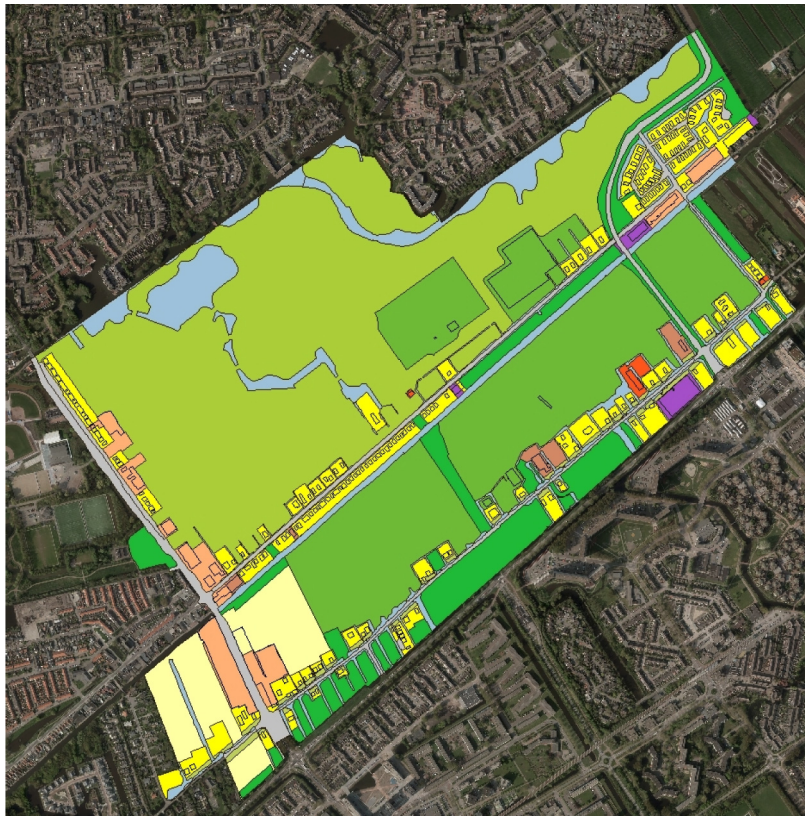


Voorontwerpbestemmingsplan Schollebos e.o. (en omgeving)



Capelle
aan den IJssel

De eerste versie (het voorontwerp) van het nieuwe bestemmingsplan Schollebos e.o. is gereed. Vanaf 21 mei 2012 tot en met 1 juli 2012 is dit bestemmingsplan in te zien en kunnen (inspraak)reacties worden ingediend.



Waarom een nieuw bestemmingsplan?

De geldende bestemmingsplannen voor het plangebied Schollebos e.o. zijn verouderd. De Wet ruimtelijke ordening verplicht de gemeente deze bestemmingsplannen te vernieuwen en aan te passen.

Wat verandert er?

Het nieuwe bestemmingsplan is grotendeels gebaseerd op de nu geldende bestemmingsplannen. Bouw- en gebruiksmogelijkheden zijn daarom zoveel mogelijk overgenomen. In dit voorontwerp zijn de volgende hoofdbestemmingen opgenomen:

- Bedrijf: voor bedrijven binnen het plangebied, niet zijnde beroepen aan huis of bedrijven die gelegen zijn in de (lint)bebouwing aan de Kanaalweg, de Capelseweg en delen van de Bermweg, deze zullen bestemd worden als 'Gemengd';
- Horeca: de Rode Leeuw, Johanna Hoeve en het pannenkoekenhuis;
- Recreatie: het Schollebos inclusief de volkstuinten;
- Sport: de golfbaan, de manege en de Spartalocatie;
- Wonen: de woningen binnen het plangebied;
- Woongebied: voor de nieuwe ontwikkelingsgebieden Oeverrijk (60 woningen, 20 appartementen,



's-Gravenweteringpark (40–100 woningen) en 's-Gravenweg-Tennispark (3–6 woningen). Er mag gebouwd worden binnen de bouwvlakken conform de stedenbouwkundige randvoorwaarden die zijn opgenomen. Verder is de inrichting (water, groen, wegen) flexibel invulbaar binnen deze bestemming.

Wettelijk overleg

Het voorontwerpbestemmingsplan Schollebos e.o. is in het kader van het wettelijk overleg om een reactie toegezonden aan onder andere het college van Gedeputeerde Staten van Zuid-Holland en het Hoogheemraadschap van Schieland en de Krimpenerwaard.

Waar kunt u het nieuwe plan bekijken?

Er zijn verschillende manieren om het nieuwe bestemmingsplan Schollebos e.o. in te zien:

1. **Internet** op www.ruimtelijkeplannen.nl (vanaf 17 mei 2012)
2. **informatiecentrum**
Bij het Informatiecentrum van het gemeentehuis op werkdagen van 08.00 uur tot 19.00 uur. (Vanaf 21 mei 2012)
3. **inloopbijeenkomst op 24 mei 2012**
Op 24 mei 2012, tussen 19:30 uur en 21:30 uur in het IJsselcollege, Kanaalweg 52a. U kunt dan vragen stellen aan de medewerkers van de gemeente en het stedenbouwkundigadviesbureau. Om 19:45 uur wordt een korte presentatie gehouden.

Heeft u vragen, opmerkingen, correcties en/of (gewenste) aanpassingen in het nieuwe bestemmingsplan?

Reacties

U kunt vanaf 21 mei 2012 tot en met 1 juli 2012 een reactie indienen bij het college van burgemeester en wethouders, dit doet u door:

1. het reactieformulier op www.capelleaandenijssel.nl in te vullen (vindplaats: wonen-verkeer-en veiligheid, bestemmingsplannen, actualisering)
2. uw reactie te mailen aan: ruimtelijkebesluiten@capelleaandenijssel.nl onder vermelding van VOBP Schollebos e.o.;
3. het sturen van een brief aan het college van burgemeester en wethouders, postbus 70, 2900 AB Capelle aan den IJssel, onder vermelding van VOBP Schollebos e.o.;
4. het mondeling geven van een reactie. Hiervoor maakt u een afspraak met mevrouw M.E. Smits, telefoonnummer (010) 2828792, e-mail: m.e.smits@capelleaandenijssel.nl.

Hoe gaat het verder?

Na het voorontwerpbestemmingsplan volgt het ontwerpbestemmingsplan. Daarin zijn de inspraakreacties en de reacties van de andere overheden en instanties (wettelijk overleg) verwerkt. Reacties (=zienswijzen) over het ontwerpbestemmingsplan moeten dan worden gericht aan de gemeenteraad. De gemeenteraad neemt daarover een besluit en stelt het uiteindelijke bestemmingsplan vast.

Vragen

Voor vragen kunt u contact opnemen met M.E. Smits, afdeling Stadsontwikkeling, telefoonnummer (010) 2848792, e-mail m.e.smits@capelleaandenijssel.nl.