

## Terinzagelegging Ontwerpstructuurvisie Klavertje 4-gebied met bijlagen



De Ontwerpstructuurvisie Klavertje 4-gebied ligt met de bijbehorende bijlagen van 5 januari tot en met 16 februari 2012 ter inzage. Doel van deze intergemeentelijke structuurvisie is om de gewenste ontwikkeling van het Klavertje 4-gebied planologisch te borgen en de milieu- en gezondheidseffecten integraal in kaart te brengen en mee te laten wegen in de gemaakte keuzes.

De gemeenten Horst aan de Maas, Peel en Maas en Venlo (in samenwerking met de provincie Limburg) hebben een intergemeentelijke structuurvisie opgesteld voor de gebiedsontwikkeling van Greenport Venlo in het Klavertje 4-gebied. Hiermee wordt de beleidsmatige basis gelegd voor uitwerking van (delen van het) Klavertje 4-gebied in bijvoorbeeld bestemmingsplannen. Gekoppeld aan de structuurvisie zijn een milieueffectrapport (planMER) en een gezondheidseffectscreening (GES) opgesteld. Doel van het planMER en de GES is overwegingen op het gebied van milieu, gezondheid en duurzaamheid volwaardig te betrekken bij het opstellen van de structuurvisie en de daaropvolgende plannen en projecten. Tevens is een passende beoordeling (PAS) opgesteld, met daarin de resultaten van de verkenning van de effecten voor het aspect stikstofdepositie van de totale gebiedsontwikkeling op omliggende Natura2000-gebieden.

De intergemeentelijke structuurvisie is de ruimtelijke uitwerking van de aanvulling op het Provinciaal Omgevingsplan Limburg voor het Klavertje 4-gebied (POL-aanvulling Klavertje vier) uit 2009 en legt de ontwikkelingen planologisch vast. Met deze structuurvisie wordt meer zekerheid en concreetheid geboden aan verschillende partijen zoals bewoners en (toekomstige) bedrijven in het gebied.

### Procedure

Voorafgaand aan het opstellen van de structuurvisie en planMER is een Notitie reikwijdte en detail-niveau (NRD) opgesteld die begin 2011 ter inzage is gelegd. Deze notitie fungeerde als kennisgeving voor het voornemen tot het opstellen van de intergemeentelijke structuurvisie en ging in op de voorgenomen onderzoeksmethodiek. Met de binnengekomen zienswijzen en adviezen (waaronder het vrijwillig aangevraagde advies van de commissie voor de milieueffectrapportage) is waar mogelijk rekening gehouden in de structuurvisie, danwel in de planMER.

De ontwerpstructuurvisie met het hoofdrapport planMER en de andere bijlagen liggen ter inzage van 5 januari tot en met 16 februari 2012 op onderstaande locaties. Tevens zijn de documenten digitaal raadpleegbaar op de websites van de gemeenten en ontwikkelbedrijf Greenport Venlo en op [www.ruimtelijkeplannen.nl](http://www.ruimtelijkeplannen.nl). In de periode van 5 januari tot en met 16 februari 2012 kan eenieder schriftelijk of mondeling een zienswijze indienen bij de gemeenten Horst aan de Maas, Peel en Maas en Venlo op onderstaande locaties.

### Gemeente Horst aan de Maas

- *Zienswijze richten aan:* De gemeenteraad van de gemeente Horst aan de Maas, t.a.v. mevrouw G. Lep, Postbus 6005, 5960 AA HORST;
- *Mondelinge reactie:* afspraak maken met mevrouw G. Lep via 077-4779777;
- *Inzage:* gemeentehuis Horst, Wilhelminaplein 6 te Horst. Openingstijden: op werkdagen van 08.00 tot 17.00 uur (en maandag tot 20.00 uur). Digitaal: [www.horstaandemaas.nl](http://www.horstaandemaas.nl).

### Gemeente Peel en Maas

- *Zienswijze richten aan:* De gemeenteraad van de gemeente Peel en Maas, t.a.v. afdeling Omgevingsontwikkeling, Postbus 7088, 5980 AB PANNINGEN;
- *Mondelinge reactie:* afspraak maken via het secretariaat Omgevingsontwikkeling via 077-3066666;
- *Inzage:* gemeentehuis Peel en Maas, Wilhelminaplein 1 te Panningen. Openingstijden: op werkdagen van 08.30 tot 13.00 uur (en woensdag tot 19.30 uur), daarnaast op maandag van 17.00 tot 19.30 uur. Digitaal: [www.peelenmaas.nl](http://www.peelenmaas.nl).

### Gemeente Venlo

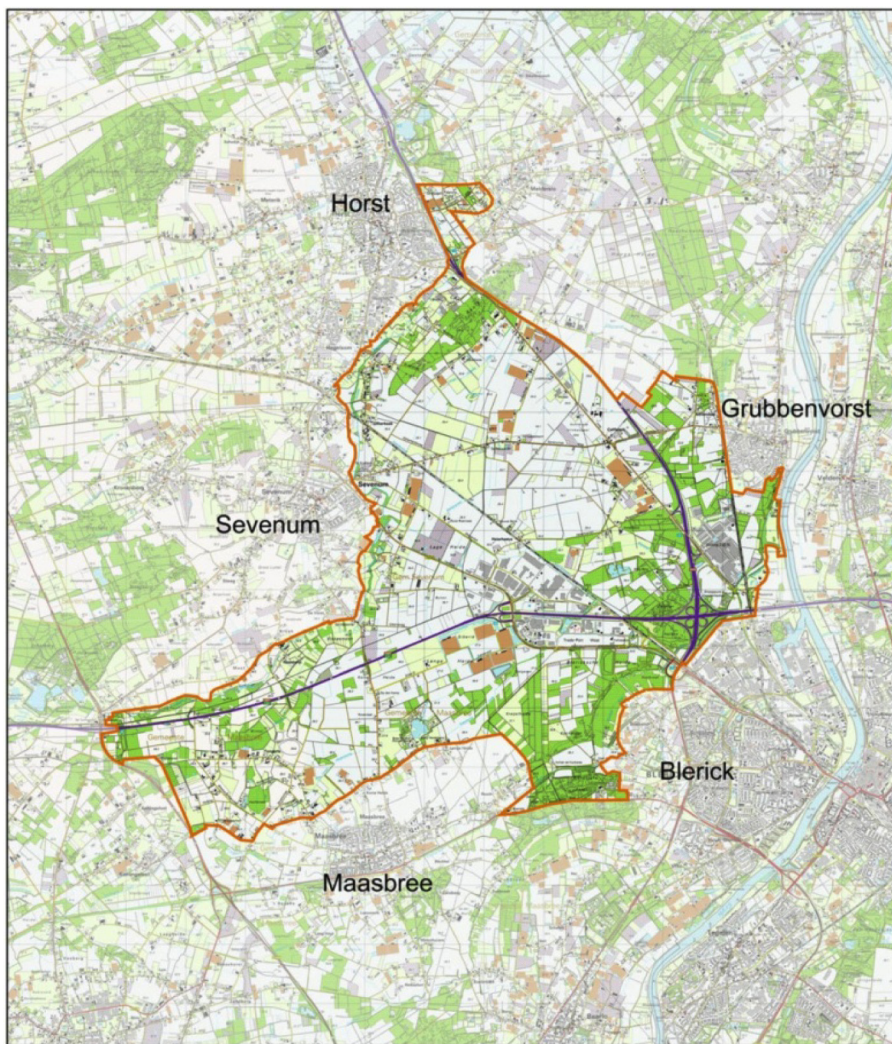
- *Zienswijze richten aan:* De gemeenteraad van de gemeente Venlo, t.a.v. afdeling Ruimtelijke Ontwikkeling, Postbus 3434, 5902 RK VENLO;
- *Mondelinge reactie:* afspraak maken via het secretariaat afdeling Ruimtelijke Ontwikkeling via 077-3596666;
- *Inzage:* Stadskantoor Venlo, Prinsessesingel 30 te Venlo. Openingstijden: op werkdagen van 08.00 tot 17.00 uur en donderdag tot 20.00 uur. Digitaal: [www.venlo.nl](http://www.venlo.nl).

### Provincie Limburg

- *Inzage:* Gouvernement, Limburglaan 10te Maastricht. Openingstijden: op werkdagen van 09.00 tot 17.00 uur. Digitaal: [www.limburg.nl](http://www.limburg.nl).

### Ontwikkelbedrijf Greenport Venlo

*Toelichting en inzage:* afspraak maken met mevrouw J. van Wijk via 077-8503460.  
Digitaal: [www.dcgv.nl](http://www.dcgv.nl).



Figuur 1: Ligging plangebied

legenda

 ligging plangebied

