

## Wijziging Organisatie-, mandaat- en volmachtbesluit Arbeidsinspectie 2004

*Regeling van de Minister van Sociale Zaken en Werkgelegenheid van 13 augustus 2004, nr. AI/JZ/2004/57836, houdende aanpassing van de bijlagen behorende bij het Organisatie-, mandaat- en volmachtbesluit Arbeidsinspectie 2004*

De Minister van Sociale Zaken en Werkgelegenheid,  
Gelet op de artikelen 8, derde lid, onder a, en 22, eerste lid, van het Organisatie-, mandaat- en volmachtbesluit SZW 2004;

Besluit:

### Artikel I

De bijlagen 1, 2, 3, 4 en 5 behorende bij het Organisatie-, mandaat- en volmachtbesluit Arbeidsinspectie 2004 (Strt. 2004, 23), worden vervangen door de bij deze regeling gevoegde bijlagen 1, 2, 3, 4 en 5.

### Artikel II

Deze regeling treedt in werking met ingang van de dag na de datum van uitgifte van de Staatscourant waarin deze wordt geplaatst.

Deze regeling zal met de bijlage en de toelichting in de Staatscourant worden geplaatst.

*Den Haag, 13 augustus 2004.  
De Minister van Sociale Zaken en Werkgelegenheid,  
namens deze: de Inspecteur-Generaal,  
L.H.J. Kokhuis.*

### Toelichting:

De oorspronkelijke bijlagen bevatten enige redactionele onvolkomenheden.

*De Minister van Sociale Zaken en Werkgelegenheid,  
namens deze: de Inspecteur-Generaal,  
L.H.J. Kokhuis.*

### Bijlage 1

De organisatie van de Arbeidsinspectie, bedoeld in artikel 2, 1e lid, van het Organisatie-, mandaat- en volmachtbesluit Arbeidsinspectie 2004, is als volgt:

- Overzicht van de Arbeidsinspectie algemeen (organigram 1);
- Overzicht van de Bedrijfstakdirecties algemeen (organigram 2);
- Overzicht van de Directie Major Hazard Control (MHC) (organigram 3);

- Overzicht van de Directie Arbeidsmarktfraude (AMF) (organigram 4);
- Overzicht van de Directie Inspectie Ondersteuning (organigram 5).

### Bijlage 2

De werkterreinen van de bedrijfstakdirecties, bedoeld in artikel 16, 1e lid, van het Organisatie-, mandaat- en volmachtbesluit Arbeidsinspectie 2004, zijn voor:

- a. de bedrijfstakdirectie Industrie:
  - Aardolie-, aardgas- en turfwinning
  - Zand-, grind-, kleiwinning
  - Zoutwinning
  - Voedings- en genotmiddelen
  - Textiel-, kleding- en bontindustrie
  - Productie van leer en lederwaren
  - Papierindustrie
  - Uitgeverijen en drukkerijen
  - Aardolie-, en steenkoolindustrie
  - Chemische, rubber- en kunststofindustrie
  - Geneesmiddelenindustrie
  - Bouwmateriaal en glas
  - Metaalindustrie
  - Productie van machines en apparaten
  - Kantoor machines en computers
  - Overige elektrische machines en benodigdheden
  - Telecommunicatie-apparatuur
  - Medische apparatuur
  - Optische industrie.
  - Productie van (motor)voertuigen en transportmiddelen
  - Nutsbedrijven
  - Aangelegenheden betreffende de Warenwet- en regelgeving
  - Aangelegenheden betreffende de Kernenergiewet- en regelgeving
  - Groot- en tussenhandel verwant aan de hiervoor genoemde bedrijfstakken (bik 513, 515 (m.u.v. 5153) en 516).
- b. de bedrijfstakdirectie Bouw:
  - Houtindustrie
  - Productie van meubels/overige houten goederen
  - Bouwnijverheid
  - Aangelegenheden inzake asbest en bodemsanering
  - Groot- en tussenhandel verwant aan de hiervoor genoemde bedrijfstakken (bik 5153),
  - Verhuur van bouw machines
  - Glazenwasserijen
  - Schoorsteenvegen
  - c. de bedrijfstakdirectie Commerciële dienstverlening:
    - (Motor)voertuigen en bezinestations
    - Detailhandel en reparatie voor particulieren
    - Handelsbemiddeling
    - Horeca en hotelwezen
    - Vervoer over land/water en door de lucht

- Diensten voor het vervoer
- Post en telecommunicatie
- Financiële instellingen
- Verzekeringswezen en pensioenfondsen
- Activiteiten voor financiële instellingen
- Makelaardij
- Verhuurbedrijven
- Automatiseringsdiensten
- Speur- en ontwikkelingswerk
- Overige zakelijke diensten
- Maatschappelijke organisaties
- Overige dienstverlening
- Groot- en tussenhandel verwant aan de hiervoor genoemde bedrijfstakken (bik 51, 511, 514 en 517)
- Particuliere huishoudens met personeel
- d. de bedrijfstakdirectie Publieke dienstverlening en Landbouw:
  - Overheid, sociale werkvoorziening en -verzekering.
  - Onderwijs
  - Gezondheidszorg, apotheken en welzijn
  - Vorbereiding tot recycling
  - Milieudienstverlening
  - Cultuur, sport en recreatie
  - Landbouw
  - Bosbouw en jacht
  - Visserij inclusief kweken
  - Groot- en tussenhandel verwant aan de hiervoor genoemde bedrijfstakken (bik 512)
  - Extra-territoriale organisaties.

### Bijlage 3

De werkgebieden van de teams van de bedrijfstakdirecties Industrie, Bouw, Commerciële Dienstverlening en Publieke Dienstverlening en Landbouw, bedoeld in artikel 16, 6e lid, van het Organisatie-, mandaat- en volmachtbesluit Arbeidsinspectie 2004, komen overeen met de onderstaande combinaties van provincies en/of gemeenten:

- a. Team Groningen: de provincies Groningen, Friesland, Drenthe en Overijssel (met uitzondering van de gemeenten Almelo, Borne, Denekamp, Enschede, Haaksbergen, Hof van Twente, Hengelo, Losser, Oldenzaal, Rijssen, Tubbergen, Vriezenveen en Wierden) en van de provincie Flevoland de gemeenten Noordoostpolder en Urk (kantoor Groningen).
- b. Team Arnhem: de provincies Flevoland (met uitzondering van de gemeenten Noordoostpolder en Urk) en Gelderland en van de provincie Overijssel de gemeenten Almelo, Borne, Denekamp, Enschede, Haaksbergen, Hof van Twente, Hengelo, Losser, Oldenzaal, Rijssen, Tubbergen, Vriezenveen en Wierden (kantoor Arnhem).

c. Team Utrecht: de provincies Utrecht en Zuid-Holland (met uitzondering van de gemeenten Alblasterdam, Albrandswaard, Barendrecht, Bergschenhoek, Berkel en Rodenrijs, Bernisse, Binnenmaas, Bleiswijk, Brielle, Capelle a/d IJssel, Cromstrijen, Dirksland, Dordrecht, Giessen-landen, Goedereede, Gorinchem, Graafstroom, 's-Gravendeel, Hardinxveld-Giessendam, Heerjansdam, Hellevoetsluis, Hendrik-Ido-Ambacht, Korendijk, Krimpen a/d IJssel, Leerdam, Liesveld, Maassluis, Middelharnis, Nieuw-Lekkerland, Oostflakkee, Oud-Beijerland, Papendrecht, Ridderkerk, Rotterdam, Rozenburg, Schiedam, Sliedrecht, Spijkenisse, Strijen, Vianen, Vlaardingen, Westvoorne, Zederik en Zwijndrecht) (kantoor Utrecht).

d. Team Amsterdam: de provincie Noord-Holland (kantoor Amsterdam).

e. Team Rotterdam: de provincie Zeeland en van de provincie Zuid-Holland de gemeenten Alblasterdam, Albrandswaard, Barendrecht, Bergschenhoek, Berkel en Rodenrijs, Bernisse, Binnenmaas, Bleiswijk, Brielle, Capelle a/d IJssel, Cromstrijen, Dirksland, Dordrecht, Giessenlanden, Goedereede, Gorinchem, Graafstroom, 's-Gravendeel, Hardinxveld-Giessendam, Heerjansdam, Hellevoetsluis, Hendrik-Ido-Ambacht, Korendijk, Krimpen a/d IJssel, Leerdam, Liesveld, Maassluis, Middelharnis, Nieuw-Lekkerland, Oostflakkee, Oud-Beijerland, Papendrecht, Ridderkerk, Rotterdam, Rozenburg, Schiedam, Sliedrecht, Spijkenisse, Strijen, Vianen, Vlaardingen, Westvoorne, Zederik en Zwijndrecht en van de provincie Noord-Brabant de gemeenten Aalburg, Bergen op Zoom, Breda, Etten-Leur, Geertruidenberg, Halderberge, Made, Oosterhout, Roosendaal, Rucphen, Steenbergen, Werkendam, Woens-

drecht, Woudrichem, Zevenbergen en Zundert (kantoor Rotterdam).

f. Team Roermond: de provincies Noord-Brabant (met uitzondering van de gemeenten Aalburg, Bergen op Zoom, Breda, Etten-Leur, Geertruidenberg, Halderberge, Made, Oosterhout, Roosendaal, Rucphen, Steenbergen, Werkendam, Woensdrecht, Woudrichem, Zevenbergen en Zundert) en Limburg (kantoor Roermond).

#### Bijlage 4

De werkgebieden van de teams van de directie Major Hazard Control, bedoeld in artikel 17, vijfde lid, van het Organisatie-, mandaat- en volmachtbesluit Arbeidsinspectie 2004, komen overeen met de onderstaande combinaties van provincies en/of gemeenten:

- a. Team Noord/Oost: de provincies Groningen, Friesland, Drenthe, Overijssel, Gelderland, Flevoland en Utrecht (kantoor Arnhem).
- b. Team West: de provincies Noord-Holland, Zuid-Holland (met uitzondering van de gemeenten Albrandswaard, Barendrecht, Bergschenhoek, Berkel en Rodenrijs, Bernisse, Bleiswijk, Brielle, Capelle aan den IJssel, Hellevoetsluis, Krimpen aan den IJssel, Maassluis, Rotterdam, Rozenburg, Schiedam, Spijkenisse, Vlaardingen, en Westvoorne) en Zeeland (kantoor Rotterdam).
- c. Team Rijnmond: de gemeenten Albrandswaard, Barendrecht, Bergschenhoek, Berkel en Rodenrijs, Bernisse, Bleiswijk, Brielle, Capelle aan den IJssel, Hellevoetsluis, Krimpen aan den IJssel, Maassluis, Ridderkerk, Rotterdam, Rozenburg, Schiedam, Spijkenisse, Vlaardingen, en Westvoorne (kantoor Rotterdam).

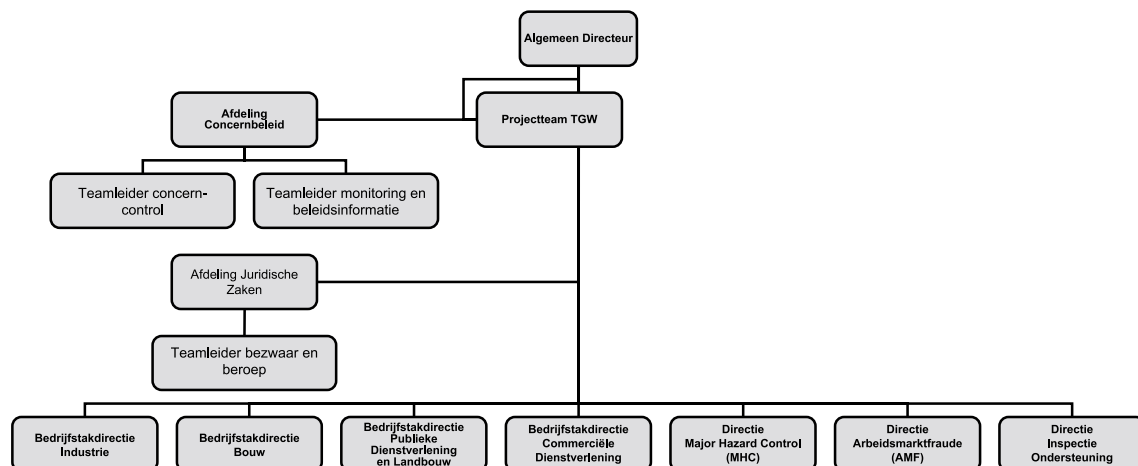
d. Team Zuid: de provincies Noord-Brabant en Limburg (kantoor Roermond).

#### Bijlage 5

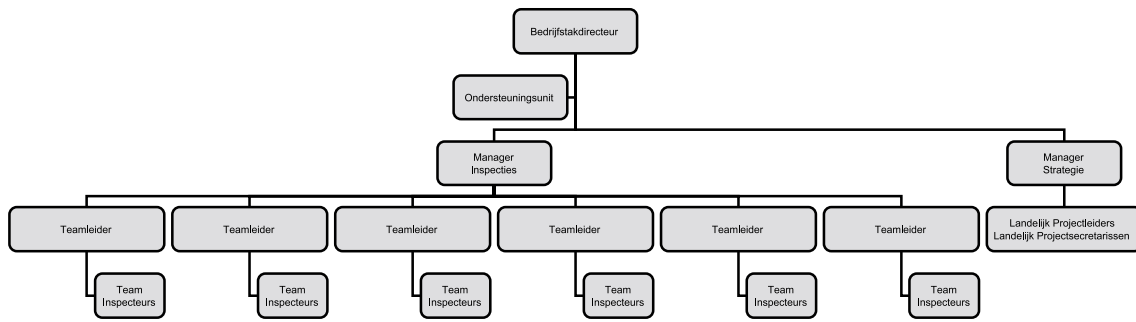
De werkgebieden van de teams van de directie Arbeidsmarktfraude, bedoeld in artikel 18, vijfde lid, van het Organisatie-, mandaat- en volmachtbesluit Arbeidsinspectie 2004, komen overeen met de onderstaande combinaties van de werkgebieden van de regio-politie:

- a. Team Groningen: de regio's Groningen, Friesland, Drenthe en IJsselland en van de regio Flevo-land de gemeenten Noordoostpolder en Urk (kantoor Groningen).
- b. Team Arnhem: de regio's Noord- en Oost-Gelderland, Midden-Gelderland en Twente (kantoor Arnhem).
- c. Team Amsterdam 1: de regio's Flevoland (met uitzondering van de gemeenten Noordoost-polder en Urk), Gooi en Vechtstreek, Amsterdam-Amstelland en Zaanstreek-Waterland (kantoor Amsterdam).
- d. Team Amsterdam 2: de regio's Noord-Holland-Noord, Kennemerland en Hollands Midden (kantoor Amsterdam).
- e. Team Utrecht: de regio's Utrecht en Zuid-Gelderland (kantoor Utrecht).
- f. Team Rotterdam 1: de regio's Haaglanden en Rotterdam-Rijnmond (kantoor Rotterdam).
- g. Team Rotterdam 2: de regio's Zuid-Holland-Zuid, Midden- en West-Brabant en Zeeland (kantoor Rotterdam).
- h. Team Roermond: de regio's Brabant-Noord, Zuid- en Oost-Brabant en Limburg-Noord en Limburg-Zuid (kantoor Roermond).

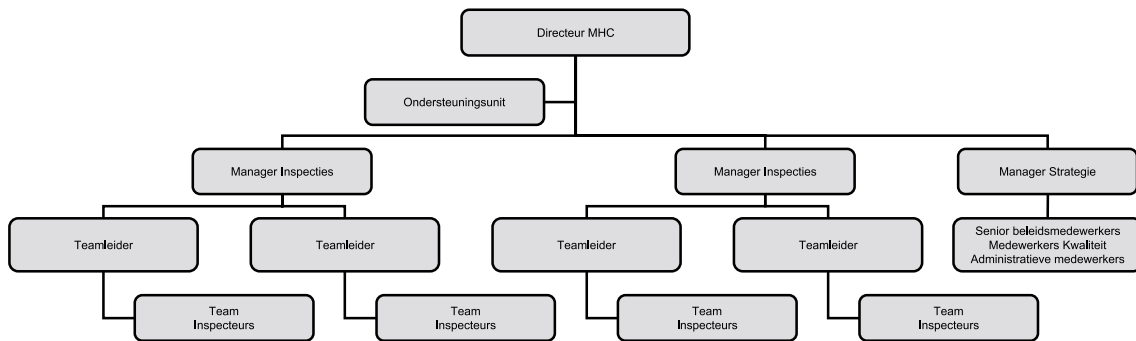
### 1. Arbeidsinspectie algemeen



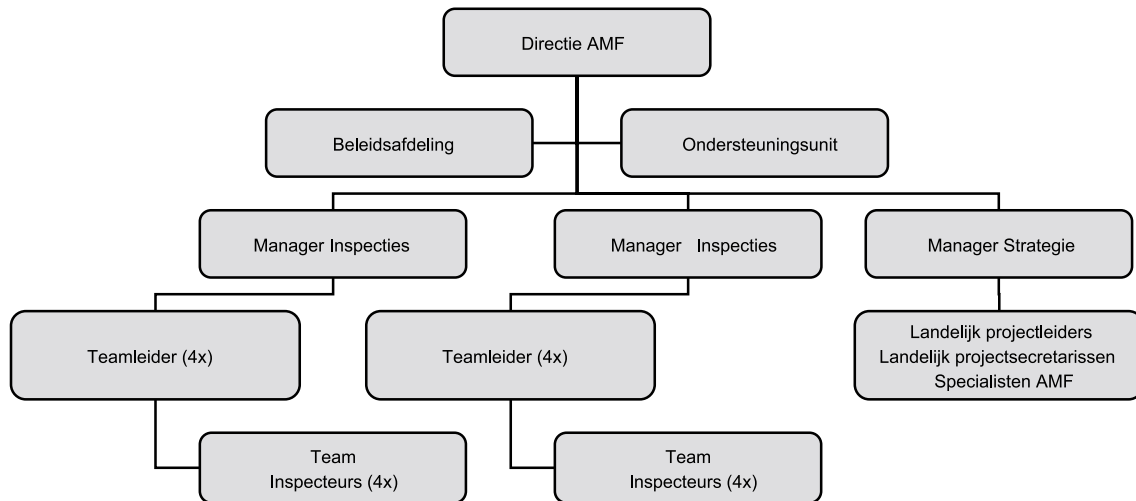
## 2. Bedrijfstakdirecties algemeen



## 3. Directie Major Hazard Control (MHC)



## 4. Directie Arbeidsmarktfraude (AMF)



## 5. Directie Inspectie Ondersteuning

