

Wijzigingsbesluit bijlagen Natuurbeheerplan 2026

Gedeputeerde Staten van Gelderland

Gelet op artikel 1.2, 2.2 en 1.3 Subsidieverordening Natuur- en landschapsbeheer Gelderland 2016, artikel 3, tweede lid, van het Algemeen reglement mandaat Gelderland 2025 en het Tweede ondermandaat Programmering PR04/01/01 (Provinciaal Blad 2021, 3722)

Gedeputeerde Staten hebben op 23 september 2025 het Natuurbeheerplan 2026 met bijbehorende kaarten vastgesteld (Provinciaal Blad 2025 nr. 16118). De kaarten die bij dit Natuurbeheerplan horen zijn leidend voor de uitvoering van het natuurbeheer en vormen de basis voor subsidietoekenning en monitoring. De kaarten worden jaarlijks geactualiseerd. Met dit besluit worden enkele percelen toegevoegd aan de 'Ambitiekaart' de 'Investeringskaart' en de 'Beheerkaart'. Dit is nodig voor de uitvoering van Natura 2000 herstelmaatregelen.

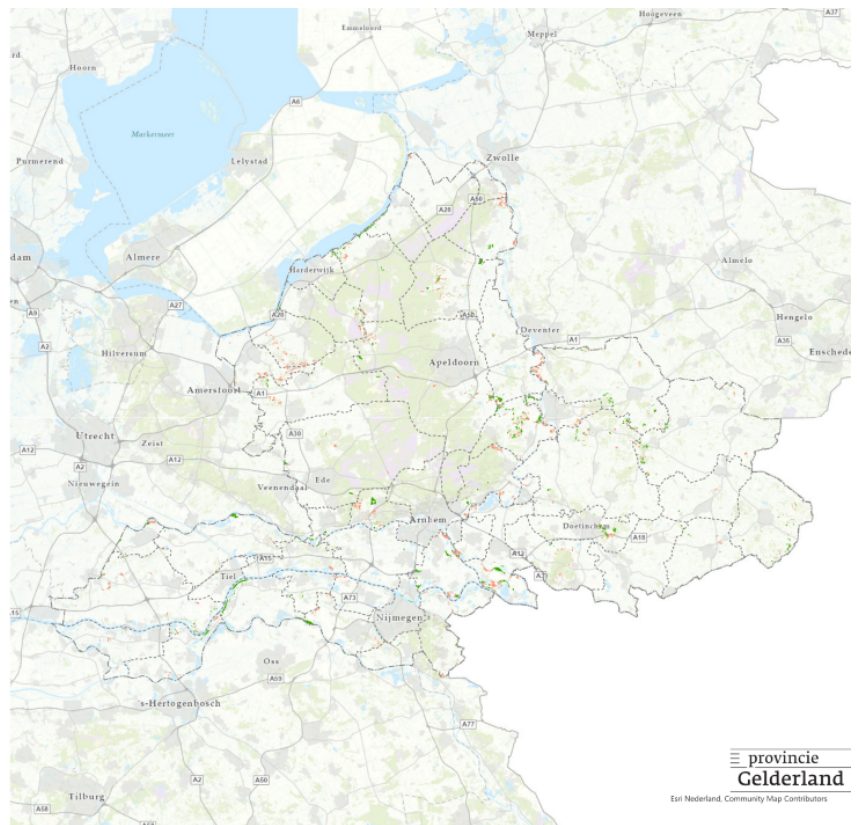
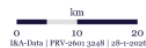
Besluiten

Artikel I

Het op 23 september 2025 vastgestelde besluit (Provinciaal Blad 2025 nr. 16118, zaaknummer 2024-012661) te wijzigen door:

Een aantal inhoudelijke wijzigingen door te voeren in de volgende kaarten behorende bij het Natuurbeheerplan 2026:

- Ambitiekaart



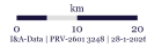
- Investeringskaart

Investeringskaart

Natuurbeheerplan 2026 Vastgesteld

Legenda

- gemeente
- provincie
- rijk
- ▨ Subsidiebel op functieverandering en/of inrichting (FRSG)



– **Beheerkaart**

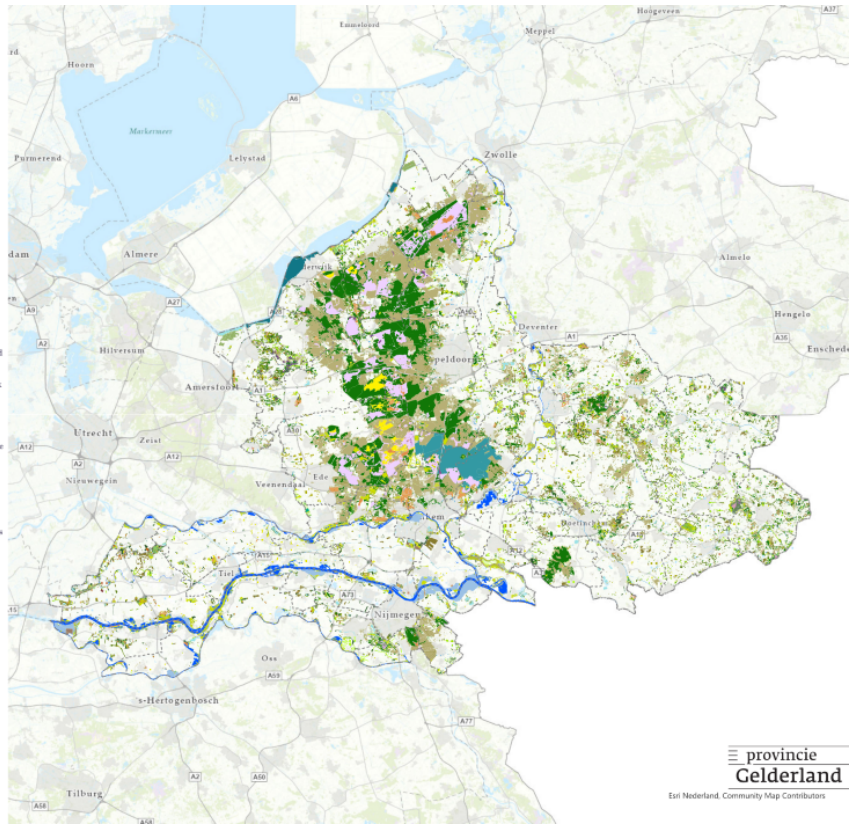
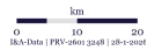
BeheerGebied

Natuurbeheerplan 2026 Vastgesteld

Legenda

Beheer/Type

- LO1.01 Poel en kleine historische wateren
- LO1.02 Houtwal en hooiland
- LO1.03 Bloemingsel
- LO1.04 Kruip- of scherpbeg
- LO1.05 Stroevenhaag
- LO1.07 Laan
- LO1.08 Knotboom
- LO1.09 Hoopstamboomgaard
- LO1.16 Bossingel
- LO2.01 Fortterrein
- LO2.02 Historisch bouwwerk en erf
- LO2.03 Historische tuin
- LO2.04 Aandwerk en groeve
- NO1.01 Rivier- en moeraslandschap
- NO1.02 Zand- en kalklandschap
- NO2.01 Rivier
- NO3.01 Beek en bron
- NO4.01 Kraanvogelwater
- NO4.02 Zoete Plas
- NO5.02 Gemaaid natland
- NO5.03 Veramoeras
- NO5.04 Dynamisch Moeras
- NO6.01 Voermostland en moerasheide
- NO6.02 Trilveen
- NO6.03 Hoogveen
- NO6.04 Vochtige heide
- NO6.05 Zwakbufferd ven
- NO6.06 Zuur ven en laagveen
- NO7.01 Droge heide
- NO7.02 Zandoverstaving
- NO8.01 Open duin
- NO1.01 Nat schraalland
- NO1.02 Vochtig hooiland
- NO1.03 Droog schraalgrasland
- N12.01 Bloemrijk
- N12.02 Kruiden- en faunarijk grasland
- N12.03 Glanshaverhooiland
- N12.04 Zilt- en overstromingsgrasland
- N12.05 Kruiden- of faunarijk akker
- N12.06 Ruigveld
- N13.01 Vochtig weiland/voelgrasland
- N14.01 Eiken- en beekbegroeiend bos
- N14.02 Hoop- en laagveenbos
- N14.03 Haagbeuken- en oerbos
- N15.02 Dennen-, eiken- en beukenbos
- N16.03 Droog bos met productie
- N16.04 Vochtig bos met productie
- N17.02 Droog kalkland
- N17.03 Park- of stinzenbos
- N17.04 Eendenvoed
- N17.05 Wilgenrietland
- N17.06 Vading en beddingakker



Artikel II

Dit besluit treedt in werking met ingang van de dag na de datum van uitgifte van het Provinciaal Blad waarin het wordt geplaatst.

namens Gedeputeerde Staten van Gelderland,

*Eliane Jacobs
Teammanager Natuur*