

Besluit van 12 juli 2022, met kenmerk GS002911, tot het vaststellen van de Uitvoeringsregeling Natuurinclusieve experimenten Regio Deal NIL voor het Kleiweidegebied

GEDEPUTEERDE STATEN VAN DE PROVINCIE FRYSLAN

Besluit van 12 juli 2022, met kenmerk GS002911, tot het vaststellen van de Uitvoeringsregeling Natuurinclusieve experimenten Regio Deal NIL voor het Kleiweidegebied

Gedeputeerde Staten van Fryslân,

Overwegende dat: de provincies Drenthe, Fryslân, Groningen en het ministerie van Landbouw, Natuur en Voedselkwaliteit, het ministerie van Binnenlandse Zaken en Koninkrijksrelaties en het ministerie van Onderwijs, Cultuur en Wetenschap akkoord zijn gegaan met de uitvoering van de Regio Deal Natuurinclusieve Landbouw voor de periode 2019 - 2023.

Gelet op:

- Titel 4.2 van de Algemene wet bestuursrecht;
- artikel 1.3 van de Algemene subsidieverordening provincie Fryslân 2013;
- de Kaderverordening subsidies provincie Groningen 2017;
- de Procedureregeling subsidies provincie Groningen 2018;
- de Subsidieregeling Regio Deal Natuurinclusieve Landbouw Noord-Nederland;
- Regio Deal Natuurinclusieve Landbouw Noord-Nederland;
- Bestuursovereenkomst Drenthe – Fryslân - Groningen Regio Deal Natuurinclusieve Landbouw Noord-Nederland.
- Besluit mandaat, machtiging en volmacht Regio Deal Natuurinclusieve landbouw Noord-Nederland

BESLUITEN:

- I. Vast te stellen de Uitvoeringsregeling boerenexperimenten Regio Deal NIL voor de Friese Kleiweide, als nadere invulling op de algemene bepalingen zoals vastgesteld in de Subsidieregeling Regio Deal Natuurinclusieve Landbouw Noord-Nederland, in de periode van 1 augustus 2022 tot en met 1 april 2024.
- II. Vast te stellen: het subsidieplafond op: € 200.000,-. Het subsidieplafond wordt verdeeld op volgorde van binnenkomst als bedoeld in artikel 5 van de Subsidieregeling Regio Deal Natuurinclusieve Landbouw Noord-Nederland.
- III. Vast te stellen hetgeen volgt:

Artikel 1 Begripsbepaling

In deze regeling wordt verstaan onder:

- a. AGVV: Verordening (EU) Nr. 651/2014 van de Commissie van 17 juni 2014, waarbij bepaalde categorieën steun op grond van de artikelen 107 en 108 van het Verdrag betreffende de werking van de Europese Unie met de interne markt verenigbaar worden verklaard, Algemene Groepsvrijstellingsverordening (PbEU L187/1);
- b. De-minimisverordening: Verordening (EU) Nr. 1407/2013 van de Commissie van 18 december 2013 betreffende de toepassing van de artikelen 107 en 108 van het Verdrag betreffende de werking van de Europese Unie op de-minimissteun (PbEU 2013, L 352);
- c. Landbouw de-minimisverordening: Verordening (EU) Nr. 1408/2013 van de Commissie van 18 december 2013 inzake de toepassing van de artikelen 107 en 108 van het Verdrag betreffende de werking van de Europese Unie op de-minimissteun in de landbouwsector. PbEU 2013, L 352;

Artikel 2 Doelgroep

1. In afwijking van het bepaalde in artikel 7 van de Subsidieregeling Regio Deal Natuurinclusieve Landbouw Noord-Nederland bestaat het samenwerkingsverband uit tenminste twee deelnemers waarvan minimaal twee agrarische ondernemers.
2. De agrarische ondernemers als bedoeld in het vorige lid dienen gevestigd te zijn in de Friese Kleiweide.

Artikel 3 Penvoerder

1. In aanvulling op artikel 8 van de Subsidieregeling Regio Deal Natuurinclusieve Landbouw Noord-Nederland kan alleen een agrarische ondernemer als penvoerder fungeren.

Artikel 4 Subsidiabele activiteiten

1. Om voor subsidie in aanmerking te komen dient een project minimaal:
 - a. bij te dragen aan de transitie naar een meer natuurinclusieve landbouw, waarbij de subsidiabele projectkosten in verhouding staan tot de opgave in het streefbeeld/actieplan, zoals te vinden onder:
<https://www.regiodealnatuurinclusievelandbouw.nl/gebieden/friese-kleiweide>
 - b. bij te dragen aan de realisatie van tenminste één van de volgende themalijnen uit het streefbeeld en actieplan natuurinclusieve landbouw van de Friese Kleiweide:
 - Renderende landbouw zonder nadelige effecten voor de leefomgeving
 - Meer verbinding met een biodivers platteland
 - Verrijken bodemleven
 - Optimale benutting water
 - Beter benutten circulaire ketens
 - Vergroten kennis en ruimte voor experimenten en nieuwe samenwerkingsvormen
 - c. te voldoen aan vernieuwing, waarbij sprake dient te zijn van vernieuwing ten opzichte van het reeds bestaande in het gebied van de Regio Deal Natuurinclusieve Landbouw; en
 - d. bij te dragen aan één van de volgende vier pijlers van biodiversiteit:
 - functionele agrobiodiversiteit;
 - landschappelijke diversiteit;
 - regionale diversiteit;
 - diversiteit van soorten
2. Verder dient het project aan minimaal 2 van de volgende criteria bij te dragen:
 - a. duurzame nieuwe samenwerkingsverbanden: het project heeft een voorbeeldwerking, levert ervaringen op waarmee andere samenwerkingsverbanden en ondernemers hun voordeel kunnen doen;
 - b. het vergroot het handelingsperspectief in het kader van natuurinclusieve landbouw;
 - c. de beoogde innovatie heeft een brede toepasbaarheid/uitrol; er is goede kans op snelle vertaling naar de praktijk;
 - d. er ontstaat een nieuwe ketensamenwerking of cross-over-samenwerking;
 - e. het project draagt in hoge mate bij aan minimaal twee van de volgende vier pijlers van biodiversiteit:
 - functionele agrobiodiversiteit;
 - landschappelijke diversiteit;
 - regionale diversiteit;
 - diversiteit van soorten.

Artikel 5 Staatssteun

1. Subsidie kan worden verleend voor het uitvoeren van een onderzoeks- en ontwikkelingsproject door middel van experimentele ontwikkeling of een haalbaarheidsstudie zoals bedoeld in artikel 25, lid 2 sub c en d, van de AGVV.
2. Subsidie kan worden verleend op grond van de de-minimisverordening.
3. Subsidie kan worden verleend op grond van de landbouw de-minimisverordening.

Artikel 6 Weigeringsgronden

1. Onverminderd artikel 11 van de Subsidieregeling Regio Deal Natuurinclusieve Landbouw Noord-Nederland wordt de subsidie in ieder geval geweigerd indien tegen de aanvrager een bevel tot terugvordering uitstaat ingevolge een eerdere beschikking van de Europese Commissie waarin de steun onrechtmatig en onverenigbaar met de interne markt is verklaard.
2. Onverminderd artikel 11 van de Subsidieregeling Regio Deal Natuurinclusieve Landbouw Noord-Nederland wordt de subsidie, voor het uitvoeren van een onderzoeks- en ontwikkelingsproject door middel van experimentele ontwikkeling of een haalbaarheidsstudie zoals bedoeld in artikel 25, lid 2, sub c en d, van de AGVV, in ieder geval geweigerd indien:
 - a. de aanvrager een onderneming drijft die in moeilijkheden verkeert als bedoeld in artikel 2, onder 18, van de AGVV;
 - b. de subsidie geen stimulerend effect heeft als bedoeld in artikel 6 van de AGVV.

Artikel 7 Subsidiabele kosten

In aanvulling op artikel 9 van de Subsidieregeling Regio Deal Natuurinclusieve landbouw Noord-Nederland kan subsidie worden verstrekt voor de onderstaande kosten:

- a. in het geval de subsidiabele activiteiten experimentele ontwikkeling betreffen: de kosten zoals opgenomen in artikel 25, lid 3, van de AGVV;
- b. in het geval de subsidiabele activiteiten een haalbaarheidsonderzoek betreffen: de kosten van de haalbaarheidsstudie, zoals bedoeld in artikel 25, lid 4, van de AGVV.
- c. inbreng van loonkosten van projectpartners wordt gewaardeerd op een forfaitair bedrag van € 60 per uur.
- d. reis- en verblijfskosten, als ze noodzakelijk zijn voor het uitvoeren van projectactiviteiten en geen betrekking hebben op woon-werkverkeer en normale dienstreizen.

Artikel 8 Subsidiehoogte

1. Om voor subsidie in aanmerking te komen dienen de subsidiabele kosten minimaal € 5.000,- te bedragen.
2. De subsidie bedraagt maximaal € 25.000,-.
3. Voor de activiteiten van experimentele ontwikkeling of een haalbaarheidsstudie zoals bedoeld in artikel 25, lid 2, sub c en d, van de AGVV, gelden de maximale subsidiepercentages overeenkomstig artikel 25 lid 5 sub c in samenhang met artikel 25 lid 6 van de AGVV;
4. Voor het overige bedraagt de subsidie 100 % van de subsidiabele projectkosten, voor zover de subsidiabele kosten minder dan € 25.000,- bedragen.

Artikel 9 Inwerkingtreding

1. Deze regeling treedt in werking met ingang van 1 augustus 2022.
2. Deze regeling werkt terug tot en met 1 augustus 2022 voor zover de bekendmaking plaatsvindt na 1 augustus 2022.

Artikel 10 Citeertitel

Deze regeling wordt aangehaald als Uitvoeringsregeling boerenexperimenten Regio Deal NIL voor de Friese Kleiweide.

Toelichting

Algemeen

Achtergrond Regio Deal Natuurinclusieve Landbouw

Binnen de Regio Deal Natuurinclusieve Landbouw Noord-Nederland werken het Rijk en de provincies Drenthe, Fryslân en Groningen samen met andere organisaties aan een gezamenlijke ambitie om een duurzame, natuurinclusieve landbouw in Noord-Nederland te realiseren. Het doel is om met een gebiedsgerichte aanpak een structurele benadering voor natuurinclusieve landbouw te ontwikkelen, te toetsen en toepasbaar te maken op basis van ecologische en landbouwkundige kennis, en kennis over gebiedsparticipatie en verdienmodellen. Hiervoor is de subsidieregeling Regio Deal Natuurinclusieve Landbouw Noord-Nederland opgesteld. In deze subsidieregeling zijn algemene subsidievoorwaarden opgenomen. (o.a. voorwaarden over de verdeelsystematiek, niet subsidiabele kosten en weigeringsgronden). Zoals in de subsidieregeling Regio Deal Natuurinclusieve Landbouw Noord-Nederland is opgenomen stellen Gedeputeerde Staten per gebied nadere regels vast.

In deze Uitvoeringsregeling boerenexperimenten Regio Deal NIL voor de Friese Kleiweide zijn nadere regels uitgewerkt. De algemene subsidievoorwaarden van de Procedureregeling subsidies provincie Groningen 2018 en de subsidievoorwaarden van de subsidieregeling Regio Deal Natuurinclusieve Landbouw Noord-Nederland zijn eveneens van toepassing.

Uitvoeringsregeling boerenexperimenten Regio Deal NIL voor de Friese Kleiweide

Als subsidievoorwaarde is opgenomen dat een project dient bij te dragen aan één van de volgende themalijnen uit het streefbeeld en actieplan:

• Renderende landbouw zonder nadelige effecten voor de leefomgeving • Meer verbinding met een biodivers platte land • Verrijken bodemleven • Optimale benutting water • Beter benutten circulaire ketens • Vergroten kennis en ruimte voor experimenten en nieuwe samenwerkingsvormen
Samenwerkingsverbanden van twee of meer agrarische ondernemers, al dan niet aangevuld met gebiedspartijen als terreinbeheerders of ketenpartijen komen voor subsidie in aanmerking. De aanvragers dienen gevestigd te zijn op grondgebied in de Friese Kleiweide, waarbij een agrarische ondernemer alleen als penvoerder kan fungeren. Met deze uitvoeringsregeling wordt ruimte gegeven om vernieuwende ideeën voor boerenexperimenten in de Friese Kleiweide verder te brengen.

Artikelsgewijze toelichting

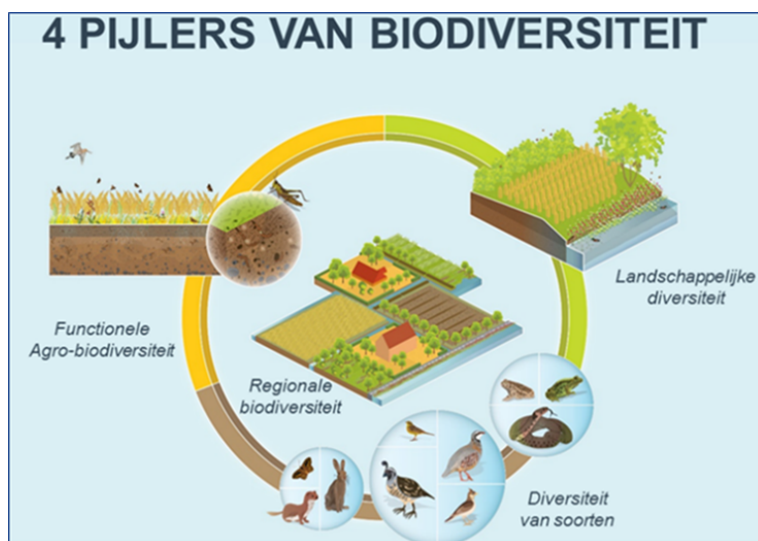
Artikel 4 Subsidiabele activiteiten

Lid 1 sub d en lid 2 sub e: vier pijlers biodiversiteit

In dit artikel wordt verwezen naar de vier pijlers van biodiversiteit. Onder deze pijlers wordt het volgende verstaan¹:

1. Functionele agrobiodiversiteit: natuurlijke processen van planten en dieren die een positief effect hebben op landbouwproductie, zoals bestuiving door bijen, regenwormen die de bodem luchtig maken of micro-organismen die de bodemgezondheid verbeteren.
2. Landschappelijke diversiteit: landschapselementen zoals hagen, veldstruweel, sloten en bermen brengen diversiteit in de fysieke omgeving. Deze landschappelijke diversiteit verstrekt en ondersteunt de (functionele agro-) biodiversiteit.
3. Regionale biodiversiteit: koppeling van gebieden en processen op gebiedsniveau ondersteunt regionaal specifieke soorten en/of ecologische processen.
4. Diversiteit van soorten: het agrarisch landschap is een belangrijk habitat voor specifieke soorten flora en fauna. Gericht beheer behoudt en versterkt dit habitat.

De vier pijlers van biodiversiteit zijn in onderstaande figuur, in onderlinge samenhang, weergegeven (bron: Louis Bolk Instituut 2019):



Op basis van lid 1 sub d dient minimaal aan één van de hierboven genoemde pijlers voldaan te worden om voor subsidie in aanmerking te komen. Als het project niet bijdraagt aan één van de vier pijlers van biodiversiteit komt het project niet voor subsidie in aanmerking.

Verder dient het project bij te dragen aan twee van de criteria die in lid 2 genoemd zijn. Eén van de daar genoemde criteria is dat het project in hoge mate bijdraagt aan twee van de vier pijlers van biodiversiteit. Indien hier niet aan wordt voldaan, kan een project, onverminderd het bepaalde in lid 1 sub d, subsidie krijgen als het voldoet aan twee van de andere genoemde criteria.

Artikel 8 Subsidiehoogte

De daadwerkelijke subsidiehoogte is afhankelijk van de omvang van de subsidiabele kosten en van het vrijstellingsregime waaronder de subsidie wordt verstrekt. Het subsidiebedrag is maximaal € 25.000,-. De subsidiabele kosten dienen minimaal € 5.000,- te bedragen.

Het uitgangspunt is dat het subsidiepercentage 100 is, oftewel dat over 100% van de subsidiabele kosten subsidie kan worden verkregen, voor zover de subsidiabele kosten minder dan € 25.000,- bedragen. Als de subsidiabele kosten hoger dan € 25.000 zijn, wordt maximaal € 25.000 aan subsidie verstrekt. Indien een subsidie op grond van Algemene Groepsvrijstellingsverordening (AGVV), artikel 25, wordt verstrekt, gelden lagere steunpercentages. Deze (maximale) percentages zijn vastgelegd in de AGVV. In het aanvraagformulier dienen de aanvragers aan te geven op grond waarvan een subsidie aangevraagd wordt. Indien een subsidie op grond van een de-minimisverordening (landbouw de-minimis of de-minimis regulier) een subsidie aangevraagd wordt, dienen de aanvragers een de-minimisverklaring te overhandigen. De ruimte die de ondernemers nog hebben op basis van de de-minimisverordeningen kan ook invloed hebben op het maximale subsidiebedrag.

1) Louis Bolk Instituut, 2019

Bijlage I Postcodes bij de Uitvoeringsregeling boerenexperimenten Regio Deal NIL voor de Friese Kleiweide

8491AR
8491GK
8491GM
8491MN
8601JZ
8602CN
8602DE
8603ES
8603EZ
8615LB
8615LC
8615LD
8615LH
8615LL
8615LM
8615LN
8615LS
8615LW
8615LX
8617LA
8617LB
8617LC
8617LD
8617LJ
8618NE
8618NH
8618NJ
8618NK
8618NL
8618NM
8618NZ
8627SB
8627SG
8627SH
8628EK
8628EL
8628EM
8628EN
8628EP
8628ER
8628ES
8628ET
8628EV
8628EW
8629EA
8629EB
8629EC
8629ED
8629EE
8629EG
8629EH
8629EK
8629PA
8629PB
8629PC
8629PD
8629PE
8629PG
8629PH
8629PJ

8629PK
8629PL
8629PM
8629PN
8629PP
8629PR
8629PS
8629PT
8629PV
8629PW
8629RA
8629RB
8629RC
8629RD
8629RE
8629RG
8629RH
8629RJ
8629RK
8629RL
8629RM
8629RN
8629RP
8629RR
8629RS
8629RT
8629RV
8629RW
8629RX
8629RZ
8629SZ
8629WB
8629WC
8631SK
8631WB
8631WC
8632WE
8632WG
8632WH
8632WJ
8632WK
8632WL
8632WN
8632WP
8633JA
8633KA
8633KB
8633KC
8633KD
8633KE
8633KG
8633KH
8633KJ
8633KK
8633KL
8633KM
8633KN
8633KP
8633KR
8633KS
8633KT
8633KV
8633KW

8633KX
8633LA
8633LB
8633LC
8633WR
8635LA
8635LB
8635MA
8635MB
8635MC
8635MD
8635ME
8635MG
8635MH
8635MJ
8635MK
8635ML
8635MN
8635MP
8635MR
8635MS
8635MT
8635MV
8635MX
8635MZ
8635VA
8635VB
8635VC
8635VD
8635VE
8636VA
8636VB
8636VC
8636VD
8636VE
8636VX
8636VZ
8637VD
8637VE
8637VG
8637VH
8637VJ
8637VR
8637VS
8637VT
8637VV
8637VW
8637VX
8637VZ
8641WS
8641WT
8641WV
8641WX
8641WZ
8642WB
8642WC
8642WD
8642WE
8642WG
8642WH
8642WJ
8642WK
8644VP

8644VR
8644VS
8644VT
8644VV
8647ET
8647SC
8647SE
8647SG
8647SJ
8647SK
8647SM
8647SN
8647SP
8651JB
8651NA
8658LJ
8658LM
8701AA
8701AB
8701AC
8701AD
8701AE
8701AG
8701AH
8701AJ
8701AK
8701AL
8701AM
8701AN
8701AP
8701AR
8701AS
8701AT
8701AV
8701AW
8701AX
8701AZ
8701BA
8701BD
8701BE
8701BG
8701BH
8701BJ
8701BK
8701BL
8701BM
8701BN
8701BP
8701BR
8701BS
8701BT
8701BV
8701BW
8701BX
8701BZ
8701CA
8701CB
8701CC
8701CD
8701CE
8701CG
8701CH
8701CJ

8701CL
8701CM
8701CN
8701CP
8701CR
8701CS
8701CT
8701CV
8701CW
8701CX
8701CZ
8701DA
8701DB
8701DC
8701DD
8701DE
8701DG
8701DH
8701DJ
8701DK
8701DL
8701DM
8701DN
8701DP
8701DR
8701DS
8701DT
8701DV
8701DW
8701DX
8701DZ
8701EA
8701EB
8701EC
8701ED
8701EE
8701EG
8701EH
8701EJ
8701EK
8701EL
8701EM
8701EN
8701EP
8701ER
8701ES
8701ET
8701EV
8701EW
8701EX
8701EZ
8701GA
8701GB
8701GC
8701GD
8701GE
8701GG
8701GH
8701GJ
8701GK
8701GL
8701GM
8701GN

8701GP
8701GR
8701GS
8701GT
8701GV
8701GW
8701GX
8701GZ
8701HA
8701HB
8701HC
8701HD
8701HE
8701HG
8701HH
8701HJ
8701HK
8701HL
8701HM
8701HN
8701HP
8701HR
8701HS
8701HT
8701HV
8701HW
8701HX
8701HZ
8701JA
8701JB
8701JC
8701JD
8701JE
8701JG
8701JH
8701JJ
8701JK
8701JL
8701JM
8701JN
8701JP
8701JR
8701JS
8701JT
8701JV
8701JW
8701JX
8701JZ
8701KA
8701KB
8701KC
8701KD
8701KE
8701KG
8701KH
8701KJ
8701KK
8701KL
8701KM
8701KN
8701KP
8701KR
8701KS

8701KT
8701KV
8701KW
8701KX
8701KZ
8701LA
8701LB
8701LC
8701LD
8701LE
8701LG
8701LH
8701LJ
8701LK
8701LL
8701LM
8701LN
8701LP
8701LR
8701LS
8701LT
8701LV
8701LW
8701LX
8701LZ
8701MA
8701MB
8701MC
8701MD
8701ME
8701MG
8701MH
8701NA
8701PA
8701PB
8701PC
8701PD
8701PE
8701PG
8701PJ
8701PK
8701PN
8701PP
8701PR
8701PS
8701PT
8701PV
8701PX
8701PZ
8701VA
8701VB
8701VC
8701VD
8701VE
8701VG
8701WB
8701WC
8701WD
8701WE
8701WG
8701WH
8701WJ
8701WK

8701WL
8701WN
8701WP
8701WR
8701WS
8701WT
8701XA
8701XB
8701XC
8701XD
8701XE
8701XG
8701XH
8701XJ
8701XK
8701XL
8701XM
8701XN
8701XP
8701XR
8701XS
8701XT
8701XV
8701XW
8701XX
8701XZ
8701ZA
8701ZB
8701ZC
8701ZD
8701ZE
8701ZG
8701ZH
8701ZJ
8701ZK
8701ZL
8701ZM
8701ZN
8701ZP
8701ZR
8701ZS
8701ZT
8701ZV
8701ZW
8701ZX
8701ZZ
8702AA
8702AB
8702AC
8702AD
8702AG
8702AH
8702AJ
8702AK
8702AL
8702AM
8702AN
8702AP
8702AR
8702AS
8702AT
8702AV
8702AW

8702AZ
8702BA
8702BB
8702BC
8702BD
8702BE
8702CA
8702CB
8702CC
8702CD
8702CE
8702CG
8702CH
8702CJ
8702CK
8702CL
8702CM
8702CN
8702CP
8702CR
8702CS
8702CT
8702CV
8702CW
8702CX
8702CZ
8702DA
8702DB
8702DC
8711AA
8711AB
8711AC
8711AD
8711AE
8711AG
8711AH
8711AJ
8711AK
8711AL
8711AM
8711AN
8711AP
8711AR
8711AS
8711AT
8711AV
8711AW
8711AX
8711AZ
8711BA
8711BB
8711BC
8711BD
8711BE
8711BG
8711BH
8711BJ
8711BK
8711BL
8711BM
8711BN
8711BP
8711BR

8711BS
8711BT
8711BV
8711BW
8711BX
8711BZ
8711CA
8711CB
8711CC
8711CD
8711CE
8711CG
8711CH
8711CJ
8711CK
8711CL
8711CM
8711CN
8711CP
8711CR
8711CS
8711CT
8711CV
8711CW
8711CX
8711CZ
8711DA
8711DB
8711DC
8711DH
8711DJ
8711DK
8711DL
8711DM
8711DN
8711DR
8711EA
8711EB
8711EC
8711ED
8711EE
8711EG
8711EH
8711EJ
8711EK
8711EL
8711EM
8711EN
8711EP
8711ER
8711ES
8711ET
8711EV
8711EW
8711EX
8711EZ
8711GB
8711GC
8711GD
8711GE
8711GG
8711GH
8711GJ

8711GK
8711GL
8711GM
8711GN
8711GP
8711GR
8711GS
8711GT
8711GV
8711GW
8711GX
8711GZ
8711HA
8711HB
8711HC
8711HD
8711HE
8711HG
8711HH
8711HJ
8711HK
8711HL
8711HM
8711HN
8711HP
8711HR
8711HS
8711HZ
8711JA
8711JB
8711JC
8711JD
8711JE
8711JG
8711JH
8711JJ
8711JK
8711KA
8711KB
8711KC
8711KD
8711KE
8711KG
8711KH
8711KJ
8711KK
8711KL
8711KM
8711KN
8711KP
8711KR
8711KS
8711LA
8711LB
8711LC
8711LD
8711LG
8711LH
8711LJ
8711LK
8711LL
8711LM
8711LN

8711LP
8711LR
8711LS
8713JA
8713JB
8713JC
8713JD
8713JE
8713JG
8713JH
8713JJ
8713JK
8713JL
8713JM
8713JN
8713JP
8713JR
8713JS
8713JT
8713JV
8713JW
8713JX
8713JZ
8713KA
8713KB
8713KC
8713KD
8713KE
8713KG
8713KH
8713KJ
8713KK
8713KL
8713KM
8713KN
8713KP
8713KR
8713KS
8713KT
8713KV
8713KW
8713KX
8713KZ
8713LA
8713LB
8713LC
8713LD
8713LE
8713LK
8713LL
8713LM
8713LN
8713LP
8722HC
8723AA
8723AB
8723AC
8723AD
8723AE
8723AG
8723AH
8723AJ
8723AK

8723AL
8723AM
8723AN
8723AP
8723AR
8723AS
8723AT
8723AV
8723AW
8723AX
8723AZ
8723BA
8723BB
8723BC
8723BD
8723BE
8723BG
8723BH
8723BJ
8723BK
8723BL
8723BM
8723BN
8723BP
8723BR
8723BS
8723BT
8723BV
8723BW
8723BX
8723BZ
8723CA
8723CB
8723CC
8723CD
8723CH
8723CJ
8723CK
8723CL
8723CP
8723CR
8723CS
8723CT
8723CV
8723CW
8723CX
8723CZ
8723DB
8723EA
8723EB
8723EC
8723EE
8723EG
8723EH
8723EJ
8723EK
8723EL
8723EN
8723EP
8723ER
8723ES
8723EV
8723EW

8723EZ
8723GA
8723GB
8723GC
8723GD
8723GG
8723GH
8723GJ
8723GK
8723HA
8723HB
8723HC
8723HD
8723HE
8723HG
8723LG
8723XA
8731AA
8731AB
8731AC
8731AD
8731AE
8731AG
8731AH
8731AJ
8731AK
8731AL
8731AM
8731AN
8731AP
8731AR
8731AS
8731AT
8731AV
8731AW
8731AX
8731AZ
8731BA
8731BB
8731BC
8731BD
8731BE
8731BG
8731BH
8731BJ
8731BK
8731BL
8731BM
8731BN
8731BP
8731BR
8731BS
8731BT
8731BV
8731BW
8731BX
8731BZ
8731CA
8731CB
8731CC
8731CD
8731CE
8731CG

8731CH
8731CJ
8731CK
8731CL
8731CM
8731CN
8731CP
8731CR
8731CS
8731CT
8731CV
8731CW
8731CX
8731CZ
8731DA
8731DB
8731DC
8731DD
8731DE
8731DG
8731DH
8731DJ
8731DV
8731DW
8731DX
8731DZ
8731EA
8731EB
8731EC
8731ED
8731EE
8732EB
8732EC
8732ED
8732EE
8732EG
8732EH
8732EJ
8732EK
8732EL
8732EM
8732EN
8732EZ
8733EL
8733EM
8733EN
8733EP
8734AA
8734GA
8734GB
8734GC
8734GD
8734GE
8734GG
8734GH
8734GJ
8734GK
8734GL
8734GM
8734GN
8734GP
8734GR
8734GS

8734GT
8734GV
8734GW
8734GX
8734GZ
8734HA
8734HB
8734HC
8734HD
8734HE
8734HG
8734HH
8734HJ
8734HK
8734HL
8734HM
8734HN
8734HP
8734HR
8734HS
8734HT
8734HV
8735HH
8735HJ
8735HK
8735HL
8735HM
8735HN
8735HP
8735HR
8735HS
8735HT
8735HV
8735HW
8735HX
8735HZ
8736JA
8736JB
8736JC
8736JD
8736JE
8736JG
8737JG
8737JH
8737JJ
8737JK
8737JL
8741KB
8741KC
8741KD
8741KE
8742KG
8742KH
8742KJ
8742KK
8742KL
8742KM
8742KN
8742KP
8742KR
8742KS
8742KT
8742KV

8742KW
8742KX
8743KW
8743KX
8743KZ
8744EN
8744EP
8744ER
8744ES
8744ET
8744EV
8744EW
8744EX
8744EZ
8745NA
8745NB
8745NC
8746ND
8746NE
8746NG
8746NH
8746NJ
8746NK
8747NJ
8747NK
8747NL
8747NM
8747NN
8747NP
8747NR
8747NS
8747NT
8747NV
8747NW
8747NX
8747NZ
8748AA
8748AB
8748AC
8748AD
8748AE
8748AG
8748AH
8748AJ
8748AK
8748AL
8748AM
8748AN
8748AP
8748AR
8748AS
8748AT
8748AV
8748AW
8748AX
8748AZ
8748BA
8748BB
8748BC
8748BD
8748BE
8748BG
8748BH

8748BJ
8748BK
8748BL
8748BM
8748BN
8748BP
8748BR
8748BS
8748BT
8748BV
8748BW
8748BX
8748BZ
8748CA
8748CB
8748CC
8748CD
8748CE
8748CG
8748CH
8748CJ
8748CK
8748CL
8748CM
8748CN
8748CP
8748CR
8748CS
8748CT
8748CV
8748CW
8748CX
8748CZ
8748DA
8748DT
8748DV
8748DW
8748DX
8748DZ
8748EA
8748EB
8748EC
8748ED
8748EE
8748EG
8748EH
8748EJ
8748GA
8748GC
8748GD
8748GE
8748GG
8748GH
8748GJ
8748GK
8748GL
8748GM
8749GA
8749GB
8749GC
8749GD
8749GE
8749GG

8749GH
8749GJ
8749GK
8749GL
8749GM
8749GN
8749GP
8749GR
8749GS
8749GT
8749GV
8749GW
8749GX
8749GZ
8749TA
8749TB
8749TC
8749TD
8749TE
8749TG
8749TH
8749TJ
8749TK
8749TL
8749TM
8749TT
8749TV
8749TX
8751TA
8751TB
8751TC
8751TD
8751TG
8751TH
8751TJ
8751TK
8751TL
8751TM
8751TN
8751TP
8751TR
8753JA
8753JB
8753JC
8753JD
8754AA
8754AB
8754AC
8754AD
8754AE
8754AG
8754AH
8754AJ
8754AK
8754AL
8754AM
8754AN
8754AP
8754AR
8754AS
8754AT
8754AV
8754AW

8754AX
8754AZ
8754BA
8754BB
8754BC
8754BD
8754BE
8754BG
8754BH
8754BJ
8754BK
8754BL
8754BM
8754BN
8754BP
8754BR
8754BS
8754BT
8754BV
8754BW
8754BX
8754BZ
8754CA
8754CB
8754CC
8754CD
8754CE
8754CG
8754CH
8754CJ
8754CK
8754CL
8754CM
8754CN
8754CP
8754CR
8754CS
8754CT
8754CV
8754CW
8754CX
8754CZ
8754EA
8754EB
8754EC
8754ED
8754EE
8754EG
8754EH
8754EJ
8754EK
8754EL
8754EM
8754EN
8754EP
8754ER
8754ES
8754ET
8754EV
8754EW
8754EX
8754EZ
8754GA

8754GB
8754GC
8754GD
8754GE
8754GG
8754GH
8754GJ
8754GL
8754GM
8754GN
8754GP
8754GR
8754GS
8754GT
8754GV
8754GW
8754GX
8754GZ
8754JA
8754JB
8754JC
8754JD
8754JE
8754JG
8754KA
8754KB
8754KC
8754KD
8754KE
8754KG
8754KH
8754KJ
8754KK
8754LA
8754LB
8754LC
8754LD
8754MA
8754NA
8755JH
8755JJ
8755JK
8755JL
8755JM
8756JN
8756JP
8757JP
8757JR
8757JS
8757JT
8757JV
8757JW
8757JX
8757JZ
8757LA
8757LB
8758LB
8758LC
8758LD
8758LE
8758LG
8759LA
8759LB

8759LC
8759LD
8759LE
8759LG
8759LH
8759LJ
8759LK
8759LL
8759LN
8759LP
8759LR
8759LS
8759LT
8759LV
8759LW
8759LX
8761PA
8761PB
8761PC
8761PD
8761PE
8761PG
8761PH
8761PJ
8761PK
8761PZ
8763MA
8763MB
8763MC
8763MD
8763ME
8763MG
8763MH
8763MJ
8763MK
8763ML
8763MN
8763MP
8763MR
8763MS
8763XA
8763XB
8763XC
8764PN
8764PP
8764PR
8764PS
8764PT
8764PV
8765LH
8765LJ
8765LK
8765LL
8765LM
8765LN
8765LP
8765LR
8765LS
8765LT
8765LV
8765LW
8765LX
8765PA

8765PB
8765PC
8765PD
8771KA
8771KB
8771KC
8771KD
8771KE
8771KG
8771KH
8771KJ
8771KK
8771LA
8771LB
8771LC
8771RN
8771RP
8771RR
8771RS
8771RT
8771RV
8771RW
8771RX
8771RZ
8771SB
8771SC
8771SE
8771SG
8771SH
8771SJ
8771SK
8771SL
8771SM
8771SN
8771SP
8771SR
8771ST
8771SV
8771SW
8771SX
8771SZ
8772KL
8773KK
8773KM
8773KN
8773KP
8773KR
8773KS
8773KT
8773KW
8773KX
8773KZ
8774PD
8774PE
8774PG
8774PH
8774PJ
8774PK
8774PL
8774PM
8774PN
8801JA
8801JX

8801PJ
8801PV
8801PW
8801PX
8801PZ
8801RB
8801RC
8801ZG
8801ZH
8804NA
8804NB
8804NC
8804ND
8804NE
8804NG
8804NH
8804NJ
8804NK
8804NL
8804NM
8804NN
8804NP
8804NR
8804NS
8804NT
8804NV
8804NW
8804NX
8804NZ
8804PA
8804RA
8804RB
8804RC
8804RD
8804RE
8804RG
8804RH
8804RJ
8804RK
8804RL
8804RM
8804RN
8804RP
8804RR
8804RV
8804RW
8804RX
8804RZ
8804SB
8804SC
8804SE
8804SG
8805TB
8805TC
8805TD
8805TE
8805TG
8805TH
8805TJ
8805TK
8805TL
8805TM
8805TN

8805TP
8806KA
8806KB
8806KC
8806KD
8806KE
8806KG
8806KH
8806KJ
8806KK
8806KL
8806KM
8806KN
8806KP
8806KR
8806KS
8806KT
8806KV
8806KW
8806KX
8806KZ
8806LA
8806TP
8806TR
8821LA
8821LB
8821LC
8821LD
8821LE
8821LG
8821LH
8821LJ
8821LK
8821LL
8821LM
8821LN
8821LP
8821LR
8821LS
8821LT
8821LV
8821LW
8821LX
8821LZ
8821MA
8821MB
8821MC
8821MD
8821ME
8821MG
8822VA
8822VB
8822VC
8822VD
8822VE
8822VG
8822VH
8822VJ
8822VK
8822VL
8822VM
8822VN
8822VP

8822VR
8822VS
8822VT
8822VV
8822VW
8822VX
8822WB
8822WC
8822WD
8822WE
8822WG
8822WH
8822WJ
8822WK
8822WL
8822WN
8822WP
8822WR
8822WS
8822WT
8822WV
8822WX
8823SB
8823SE
8823SG
8823SH
8823SJ
8823SK
8823SL
8823SM
8823SN
8823SP
8823SR
8823ST
8823SV
8823SW
8823SX
8823SZ
8831KM
8831KN
8831KP
8831KR
8831XA
8831XB
8831XC
8831XD
8831XE
8831XG
8831XH
8831XJ
8831XK
8831XL
8831XM
8831XN
8831XP
8831XR
8831XS
8831XT
8831XV
8831XW
8831XX
8831XZ
8831ZA

8831ZC
8831ZD
8831ZE
8831ZG
8831ZH
8831ZJ
8831ZK
8831ZL
8831ZM
8831ZN
8831ZP
8831ZR
8831ZS
8831ZT
8832KB
8832KC
8832KD
8833KA
8834XA
8834XB
8834XC
8834XD
8834XE
8834XG
8834XH
8834XJ
8834XK
8834XL
8834XM
8834XN
8835KV
8835KW
8835KX
8835KZ
8835XA
8835XB
8835XC
8835XD
8835XE
8835XG
8835XH
8835XJ
8835XK
8835XL
8835XM
8835XN
8835XP
8835XR
8835XT
8835XV
8835XW
8835XX
8835XZ
8841KE
8841KG
8841KH
8841KJ
8841KK
8841KL
8842KM
8842KX
8842KZ
8842LA

8842LB
8842LC
8842LD
8842LE
8842LG
8842LH
8842LJ
8842LK
8842LL
8842LM
8842LN
8842LP
8842LR
8842LS
8842LT
8842LV
8842RR
8843KB
8843KC
8843KD
8843KE
8843KG
8843KH
8843KJ
8843KK
8843KL
8843KM
8843KN
8844KR
8844KS
8844KT
8845SE
8845SG
8845SH
8861KP
8862BL
8862BM
8862CA
8862CD
8862CE
8862DJ
8862DP
8862DS
8862DZ
8862LS
8862PP
8862PR
8862TR
8919AN
8919AS
9001EJ
9001TA
9001XS
9001XW
9001ZD
9001ZG
9001ZL
9001ZM
9001ZN
9001ZZ
9005XE
9005XH
9005XJ

9005XK
9005XL
9006XH
9007SC
9007SE
9007SH
9007XG
9008RA
9008RB
9008RC
9008RD
9008RE
9008SB
9008SC
9008SE
9008SG
9008SH
9008SJ
9008SK
9008SL
9008SM
9008SN
9008SP
9008SR
9008ST
9008SV
9008SW
9008SX
9008SZ
9008TA
9008TB
9008TC
9008TD
9008TE
9008TG
9008TH
9008TJ
9008TK
9008TL
9008TM
9008TN
9008TP
9008TR
9008TS
9008TT
9008TV
9008TW
9009XC
9009XD
9009XE
9011TA
9011TB
9011TC
9011VA
9011VB
9011VC
9011VD
9011VE
9011VG
9011VH
9011VJ
9011VL
9011VM

9011VN
9011VP
9011VR
9011VS
9011VT
9011VV
9011VW
9011VX
9011VZ
9011WB
9011WC
9011WD
9011WE
9011WG
9011WH
9011WK
9011WP
9011WR
9011WS
9011WT
9011WV
9011WX
9011WZ
9011XA
9011XB
9011XC
9011XD
9011XE
9011XG
9011XH
9011XJ
9011XK
9011XL
9011XM
9011XN
9012CK
9012CL
9012CM
9012CN
9012CP
9012CR
9012DA
9012DB
9012DC
9012DD
9012DE
9012DG
9012DH
9012DJ
9012DK
9012DL
9012DM
9012DN
9012DP
9012DR
9012DS
9012DT
9012DV
9012DW
9012DX
9012DZ
9013CA
9013CB

9013CC
9013CD
9013CE
9013CH
9013CV
9013CW
9014CA
9014CD
9014CL
9021BH
9021CD
9021CE
9021CG
9021CH
9021CJ
9021CK
9021CL
9021CM
9021CN
9021CP
9021CR
9021CS
9021CT
9021CV
9021CW
9021CX
9022AA
9022AB
9022AC
9022AD
9022AE
9022AG
9022AH
9022AJ
9022AK
9022AL
9022AM
9022AN
9022AP
9022AR
9022AS
9022AT
9022AV
9022AW
9022AX
9022AZ
9022BA
9022BB
9022BC
9022BD
9022BE
9022BG
9022BH
9022BJ
9022BK
9022BL
9022BM
9022BN
9022BP
9022BR
9022BS
9022BT
9022BV

9022BW
9022BX
9022BZ
9022CA
9022CB
9022CC
9022CD
9022CE
9022CG
9023AA
9023AB
9023AC
9023AD
9023AE
9023AG
9023AH
9023AJ
9023AK
9023AL
9023AM
9023AN
9023AP
9023AR
9023AS
9023AT
9023AV
9023AW
9023BA
9023BB
9023BC
9024BD
9024BE
9024BG
9024EA
9024EB
9024EC
9024ED
9024EE
9024EG
9024EH
9024EJ
9024EK
9024EL
9024EM
9024EN
9024EP
9024ER
9024ES
9024ET
9024EV
9025BL
9025BM
9025BN
9025BP
9025BR
9025BS
9025BT
9026BA
9026BB
9026BC
9026BD
9026BE
9026BG

9027BA
9027BB
9027BC
9027BD
9027BE
9027BG
9027BH
9027BJ
9027BK
9027BL
9027BM
9027BN
9027BP
9031XD
9031XE
9031XG
9031XH
9031XJ
9031XK
9031XL
9031XM
9031XN
9031XP
9031XR
9031XS
9031XT
9031XV
9031XW
9031XX
9031XZ
9032XA
9032XB
9032XC
9032XD
9032XE
9032XG
9033WB
9033WC
9033WD
9033WG
9033WH
9033WJ
9033WK
9033WL
9033WM
9033WN
9033WP
9033WR
9033WS
9033WT
9033WV
9033WW
9033WX
9033WZ
9033XA
9033XB
9033XC
9033XD
9033XE
9033XG
9033XH
9033XJ
9033XK

9033XL
9033XM
9033XN
9033XP
9033XR
9033XS
9033XT
9033XV
9033XW
9033XX
9033XZ
9034GK
9034HA
9034HB
9034HC
9034TA
9034VB
9034XA
9034XB
9034XD
9034XG
9035AD
9035DA
9035VC
9035VD
9035VE
9035VG
9035VH
9035VJ
9035VK
9035VL
9036JA
9036JB
9036JJ
9036LC
9036LH
9036LJ
9036VS
9036VT
9038TA
9038TB
9038TC
9038TD
9038TE
9038TG
9038TH
9038TJ
9038TK
9038TL
9038TM
9038TN
9038TP
9038TR
9044NL
9045PD
9045RC
9045TS
9045TT
9051AA
9051AB
9051AD
9051AE
9051AG

9051AH
9051AJ
9051AK
9051AL
9051AM
9051AN
9051AP
9051AR
9051AS
9051AT
9051AV
9051AW
9051AX
9051AZ
9051BA
9051BB
9051BC
9051BD
9051BE
9051BG
9051BH
9051BJ
9051BK
9051BL
9051BM
9051BN
9051BP
9051BR
9051BS
9051BT
9051BV
9051BW
9051BX
9051BZ
9051CA
9051CB
9051CC
9051CD
9051CE
9051CG
9051CH
9051CJ
9051CK
9051CL
9051CM
9051CN
9051CP
9051CR
9051CS
9051CT
9051CV
9051CW
9051CX
9051CZ
9051DA
9051DB
9051DC
9051DD
9051DE
9051DG
9051DH
9051DJ
9051DK

9051DL
9051DM
9051DN
9051DP
9051DR
9051DS
9051DT
9051DV
9051DW
9051DX
9051DZ
9051EA
9051EB
9051EC
9051ED
9051EE
9051EG
9051EH
9051EJ
9051EK
9051EL
9051EM
9051EN
9051EP
9051ER
9051ES
9051ET
9051EV
9051EW
9051EX
9051EZ
9051GA
9051GB
9051GC
9051GD
9051GE
9051GG
9051GH
9051GJ
9051GK
9051GL
9051GM
9051GN
9051GP
9051GR
9051GS
9051GT
9051GV
9051GW
9051GX
9051GZ
9051HA
9051HB
9051HC
9051HD
9051HE
9051HG
9051HH
9051HJ
9051HK
9051HL
9051HV
9051HW

9051HX
9051HZ
9051JB
9051JC
9051JD
9051JG
9051JK
9051JL
9051KA
9051KC
9051KD
9051KE
9051KG
9051KH
9051KJ
9051KK
9051KM
9051KP
9051KR
9051KS
9051KV
9051KW
9051KX
9051KZ
9051LA
9051LB
9051LC
9051LD
9051LE
9051LG
9051LK
9051LL
9051LN
9051LP
9051LR
9051LS
9051LV
9051LW
9051LX
9051LZ
9051MA
9051MB
9051MC
9051MD
9051ME
9051MG
9051MH
9051MJ
9051MK
9051ML
9051MN
9051MP
9051MR
9051MS
9051MT
9051MV
9051MX
9051MZ
9051NA
9051NB
9051NC
9051ND
9051NE

9051NG
9051NH
9051PA
9051PB
9051PC
9051PD
9051PE
9051PG
9051PH
9051PJ
9051PK
9051PL
9051PM
9051PN
9051PP
9051PR
9051PS
9051PT
9051PV
9051PW
9051PZ
9051RA
9051RB
9051RC
9051RD
9051SB
9051SC
9051SE
9051SG
9051SH
9051SJ
9051SK
9051SL
9051SM
9051SN
9051SP
9051SR
9051ST
9051SV
9051SW
9051SX
9051SZ
9051WB
9053LM
9053LP
9055LN
9055LP
9055LR
9055MA
9055MC
9055MD
9055ME
9055MG
9055MH
9055MJ
9055MK
9055ML
9055MN
9055MP
9055MR
9055MS
9055MT
9055MV

9055MX
9055MZ
9055NA
9055NB
9055NC
9055ND
9055NE
9055NG
9055NH
9055NL
9055NM
9055NN
9056LK
9056LL
9056LM
9056PA
9056PB
9056PD
9056PE
9056PG
9056PH
9056PJ
9056PK
9056PL
9056PM
9056PN
9056PP
9056PR
9056PS
9056PT
9056PV
9056PW
9056PX
9057LB
9057LC
9057LD
9057LE
9057LG
9057LH
9057LJ
9057RA
9057RB
9057RC
9057RD
9057RE
9057RG
9057RH
9057RJ
9057RK
9077PZ
9087CC
9087CD
9087CE
9088AA
9088AB
9088AC
9088AD
9088AE
9088AG
9088AH
9088AJ
9088AK
9088AL

9088AM
9088AN
9088AP
9088AR
9088AS
9088AT
9088AV
9088AW
9088AX
9088AZ
9088BA
9088BB
9088BC
9088BD
9088BE
9088BG
9088BH
9088BJ
9088BT
9088BV
9088BW
9088BX
9088BZ
9088CA
9088CB
9088CC
9088CD
9088CE
9088CG
9088CH
9088CJ
9088CL
9089BA
9089BB
9089BC
9089BD
9089BE
9089BG
9089BH
9089BJ
9089BK
9089BL
9089BM
9089BN
9089BP
9089BR
9089BS
9089BT
9089BV
9089BW
9089BX
9089BZ
9089CA
9089CB