

Besluit van Gedeputeerde Staten van Zeeland houdende Openstelling van het Subsidiestelsel Natuur- en Landschap Zeeland 2023

Besluit van Gedeputeerde Staten van provincie Zeeland van 27 september 2022, nummer 171635, tot vaststelling van de subsidieplafonds, aanvraagperioden en de tarieven voor het begrotingsjaar 2023 voor: de Subsidieverordening Natuur- en Landschapsbeheer Zeeland 2016 (SVNL2016) en de Subsidie-regeling Kwaliteitsimpuls Natuur en Landschap Zeeland (SKNL).

Gedeputeerde Staten van Zeeland,

- Gelezen het voorstel onder nummer 171635
- Gelet op artikel 93 van de Wet inrichting landelijk gebied;
- Gelet op artikel 1.2 van de Subsidieverordening Natuur- en Landschapsbeheer Zeeland 2016
- Gelet op artikel 2 van de Subsidieregeling Kwaliteitsimpuls Natuur en Landschap Zeeland

Besluiten vast te stellen:

Hoofdstuk 1 Natuur- en landschapsbeheer binnen een natuurterrein (SVNL-Natuur) Paragraaf 1 Continuering subsidie natuur- en landschapsbeheer

Artikel 1 Doelgroep en activiteiten

Aan aanvragers als bedoeld in artikel 2.1 van de SVNL2016 kan voor het jaar 2023 subsidie worden verstrekt voor de continuering van het beheer van natuur- en landschapsbeheertypen binnen een natuurterrein, waarvoor door of namens Gedeputeerde Staten subsidie is verstrekt op basis van de SVNL2016 of de SVNL en waarvan de looptijd eindigt op 31 december 2022;

Artikel 2 Subsidiabele activiteiten

Uitsluitend de volgende activiteiten komen voor subsidie als bedoeld in artikel 1 in aanmerking:

- a. beheren van een natuurterrein ten behoeve van de natuurbeheertypen met de aanduiding N01.01, N01.02, N01.03, N04.02, N04.03, N04.04, N05.02, N05.04, N06.01, N08.01, N08.02, N08.03, N08.04, N09.01, N10.02, N11.01, N12.01, N12.02, N12.03, N12.04, N12.05, N12.06, N13.01, N14.01, N14.03, N15.01, N15.02, N16.03, N16.04, N17.03, N17.04, N17.06 van het natuurbeheerplan;
- b. beheren van een natuurterrein ten behoeve van de landschapsbeheertypen met de aanduiding L01.01, L01.02, L01.03, L01.06, L01.07, L01.08, L01.09 L01.16 van het natuurbeheerplan;
- c. monitoring;
- d. recreatief toegankelijk maken en houden van een natuurterrein;
- e. toezicht houden op een natuurterrein;
- f. transport in verband met het beheer van natuur- en landschapsbeheertypen op een natuurterrein dat alleen varend kan worden bereikt.

Artikel 3 Subsidieplafond

Het subsidieplafond voor subsidies als bedoeld in artikel 2 bedraagt € 5.089.483.

Paragraaf 2 Nieuw areaal

Artikel 4 Doelgroep en activiteiten

Aan aanvragers als bedoeld in artikel 2.1 van de SVNL2016 kan subsidie worden verstrekt voor nieuw areaal voor het beheer van natuur- en landschapstypen binnen een natuurterrein.

Artikel 5 Subsidiabele activiteiten

Uitsluitend de volgende activiteiten komen voor subsidie als bedoeld in artikel 1 in aanmerking:

- a. beheren van een natuurterrein ten behoeve van natuurbeheertypen met de aanduiding N01.01, N01.02, N01.03, N04.02, N04.03, N04.04, N05.02, N05.04, N06.01, N08.01, N08.02, N08.03, N08.04, N09.01, N10.02, N11.01, N12.01, N12.02, N12.03, N12.04, N12.05, N12.06, N13.01, N14.01, N14.03, N15.01, N15.02, N16.03, N16.04, N17.03, N17.04, N17.06 van het Natuurbeheerplan;
- b. beheren van een natuurterrein ten behoeve van landschapsbeheertypen met de aanduiding L01.01, L01.02, L01.03, L01.06, L01.07, L01.08, L01.09 L01.16 van het Natuurbeheerplan;
- c. monitoren van een natuurbeheertype;

- d. recreatief toegankelijk maken en houden van een natuurterrein;
- e. toezicht houden op een natuurterrein;
- f. transport in verband met het beheer van natuur- en landschapsbeheertypen op een natuurterrein dat alleen varend kan worden bereikt.

Artikel 6 Subsidieplafond

Het subsidieplafond voor subsidies als bedoeld in artikel 5 bedraagt € 311.999 per jaar voor ten hoogste zes jaar.

Paragraaf 3 Aanvraagperiode en loket voor indiening

Artikel 7 Aanvraagperiode

Aanvragen voor subsidies natuur- en landschapsbeheer op grond van de SVNL2016 kunnen in de periode van 15 november tot en met 31 december 2022 worden ingediend bij de Provincie Zeeland door middel van het door GS vastgestelde Aanvraagformulier 2023 subsidie Natuur- en landschapsbeheer SVNL2016, dat in de vorm van een e-formulier beschikbaar wordt gesteld via de provinciale website op: <https://www.zeeland.nl/subsidie-aanvragen/natuursubsidie>.

Hoofdstuk 2 Agrarisch natuur- en landschapsbeheer (ANLb) (SVNL-Agrarisch)

Artikel 8 Doelgroep en subsidiabele activiteiten

Aan aanvragers als bedoeld in artikel 3.1 van de SVNL2016 kan subsidie worden verstrekt voor beheer-activiteiten gericht op behoud en versterking van een leefgebied.

Artikel 9 Subsidieplafond

Het subsidieplafond voor subsidies als bedoeld in artikel 8 bedraagt per jaar voor ten hoogste zes jaar: € 3.800.000 voor de leefgebieden open akkerland, open grasland en dooradering en de categorie water.

Artikel 10 Aanvraagperiode en loket voor indiening

Aanvragen voor subsidies agrarisch natuur- en landschapsbeheer op grond van de SVNL2016, als bedoeld in artikel 8, kunnen in de periode van 1 november tot en met 15 december 2022 ingediend worden bij de Provincie Zeeland door middel van het door GS vastgestelde aanvraagformulier subsidie agrarisch natuur- en landschapsbeheer Zeeland dat beschikbaar wordt gesteld via de provinciale website op: <https://www.zeeland.nl/subsidieaanvragen/natuursubsidie>.

Hoofdstuk 3 Kwaliteitsimpuls Natuur en Landschap (SKNL)

Paragraaf 3.1 Investeringsubsidie

Artikel 11 Subsidiabele activiteiten

1. Subsidie als bedoeld in artikel 8, eerste lid, onder a tot en met e, SKNL kan worden verstrekt voor de percelen, die zijn aangegeven op de Subsidiekaart SKNL 2023 (bijlage 3) behorende bij dit besluit.
2. Subsidie als bedoeld in artikel 8, eerste lid, onder f, al dan niet in samenhang met artikel 8, vierde lid, SKNL kan worden verstrekt voor de percelen/gebieden, die zijn aangegeven op de Subsidiekaart SKNL Zeeland 2023 – uitvoering Programma Natuur (bijlage 4) behorende bij dit besluit.

Artikel 12 Subsidiabele kosten

Voor subsidie als bedoeld in artikel 8 SKNL komen uitsluitend kosten in aanmerking die noodzakelijk en adequaat zijn in relatie tot het natuurdoel van de subsidie, zoals genoemd in artikel 8, eerste lid, SKNL:

- a. kosten voor het realiseren van een natuurbeheertype en landschapsbeheertype op grond die functieverandering heeft ondergaan, voor zover het de realisatie van de natuurbeheertypen ambitie betreft zoals vermeld in het Natuurbeheerplan Zeeland (artikel 8, eerste lid, onder a en b, SKNL; nieuwe natuur);
- b. kosten voor een kwaliteitsimpuls van een natuurbeheertype of landschapsbeheertype (landschaps-element); (artikel 8, eerste lid, onder c, d en e, SKNL; bestaande natuur);
- c. kosten voor de realisatie of verhoging van de natuurkwaliteit van een habitatype (artikel 8, eerste lid, onder f SKNL).

Artikel 13 Subsidieplafond

Het subsidieplafond voor activiteiten als bedoeld in artikel 11 bedraagt:

1. € 445.000 voor subsidies voor realisatie van natuurbeheertypen en landschapsbeheertypen in nieuwe natuur;
2. € 480.000 voor subsidies voor kwaliteitsimpuls natuurbeheertypen en landschapsbeheertypen in bestaande natuur;
3. € 6.000.000 voor subsidies voor de realisatie of verhoging van de natuurkwaliteit van een habitattype in bestaande natuur, uitsluitend beschikbaar voor de uitvoering van de maatregelen die zijn opgenomen in het Provinciaal Uitvoeringsprogramma Zeeland, fase 1 (2021-2023) en de aanvraag bij de Specifieke Uitkering (SPUK) Programma Natuur van 26 juli 2021.

Paragraaf 3.2 Subsidie functieverandering

Artikel 14 Subsidiabele activiteiten

Subsidie als bedoeld in artikel 15 SKNL kan worden verstrekt voor percelen die zijn aangegeven op de subsidiekaart SKNL 2023 (bijlage 3), behorende bij dit besluit.

Artikel 15 Subsidiabele kosten

Voor subsidie als bedoeld in artikel 14 komt uitsluitend de waardedaling in aanmerking die het gevolg is van:

- a. het omzetten van landbouwgrond in natuurterrein;
- b. het omzetten van landbouwgrond ten behoeve van de daaropvolgende aanleg van een landschapsbeheertype.

Artikel 16 Subsidieplafond

Het subsidieplafond voor subsidies als bedoeld in artikel 14 bedraagt € 1.317.000,-

Paragraaf 3.3 Aanvraagperiode en loket voor indiening

Artikel 17 Aanvraagperiode en loket voor indiening

Aanvragen voor subsidies SKNL op grond van dit openstellingsbesluit kunnen vanaf 1 januari tot en met 31 oktober 2023 ingediend worden bij de Provincie Zeeland door middel van het door GS vastgestelde Aanvraagformulier 2023 SKNL Zeeland, dat beschikbaar wordt gesteld als e-formulier via de provinciale website op: <https://www.zeeland.nl/subsidie-aanvragen/natuursubsidie>.

Paragraaf 3.4 Aanvullende informatie

Artikel 18 Aanvullende informatie

Aanvragen voor subsidies als bedoeld in artikel 13, derde lid, op grond van artikel 8, vierde lid, SKNL (programma-aanvragen) dienen in elk geval vergezeld te gaan van een programma van investeringen, bestaande uit:

1. een projectenlijst per gebied met de natuurterreinen of landschapselementen ten behoeve waarvan de bedoelde investeringen worden verricht.
Deze projectenlijst bestaat in ieder geval uit:
 - a. een vermelding van de natuur- of landschapsbeheertypen waarop de investeringen betrekking hebben, bij voorkeur per natuurterrein of landschapselement;
 - b. een vermelding welk van de in SKNL-regeling artikel 8, eerste lid, bedoelde investeringsdoelen het betreft, bij voorkeur per natuurterrein of landschapselement;
 - c. een vermelding van de natuurterreinen waarop een investering als bedoeld in de SKNL-regeling artikel 8, derde lid, onderdeel a, betrekking heeft;
 - d. een vermelding per natuurterrein of landschapselement van de oppervlakte waarop de investeringen betrekking hebben;
 - e. een vermelding per natuurterrein of landschapselement van de hoogte van de investering;
 - f. een vermelding van de looptijd van het totale programma en per natuurterrein of landschapselement de spreiding van de verschillende investeringen binnen die looptijd;
2. per project een toelichting op investeringen. Deze toelichting bestaat uit:
 - a. algemene gegevens van het project;
 - b. onderbouwing investeringsmaatregel(en);
 - c. uitvoering investeringsmaatregel(en);

3. per project een gespecificeerde begroting van de investeringen;
4. per project één of meerdere elektronische kaarten (GIS-bestanden) met daarin de buitengrenzen van het natuurterrein of het landschapselement waarvoor de investeringssubsidie wordt aangevraagd.

Paragraaf 3.5 Uitvoeringsovereenkomst

Artikel 19 Uitvoeringsovereenkomst

Voor subsidies als bedoeld in artikel 13, derde lid, dient binnen één maand na bekendmaking van de subsidieverlening een uitvoeringsovereenkomst te worden gesloten.

Hoofdstuk 4 Tarieven

Artikel 20 Tarieven begrotingsjaar 2023

1. De jaarvergoeding voor de natuurbeheertypen, landschapsbeheertypen en bijdragen als bedoeld in de SVNL2016 zijn voor het begrotingsjaar 2023 opgenomen in bijlage 1 behorende bij dit besluit.
2. Op grond van artikel 14, derde lid, SKNL wordt bepaald dat de subsidie voor de realisatie of verhoging van de natuurkwaliteit van een habitatype als bedoeld in artikel 13, derde lid, maximaal 100% van de subsidiabele kosten bedraagt.
3. De maximale subsidie voor aanleg en herstel van een natuurterrein wordt op grond van artikel 14, vierde lid, SKNL bepaald en bedraagt € 20.000 voor de realisatie van een natuurbeheertype en bedraagt € 11.428,- voor de realisatie van een landschapsbeheertype.
4. Voor subsidies voor de realisatie of herstel van een habitatype als bedoeld in artikel 13, derde lid, kan, indien en voor zover de natuurherstelprojecten waarvoor subsidie wordt verleend zijn gericht op een duurzame instandhouding van habitatypen in overbelaste stikstofgevoelige Natura 2000-gebieden en wanneer de uitvoeringsactiviteiten plaatsvinden in een relatief klein (plan)gebied, het een groot effect moet hebben op het omliggende Natura 2000-gebied, bij de subsidieverlening gemotiveerd worden afgeweken van de in het derde lid genoemde maximumbedragen.
5. Het percentage voor dit begrotingsjaar als bedoeld in artikel 44, vierde lid, van de Subsidieregeling natuurbeheer 2000, zoals die luidde tot 1 oktober 2004, waarmee de subsidie functieverandering voor de subsidies die zijn verleend op grond van aanvragen voor de begrotingsjaren 2000 tot en met 2006 wordt verhoogd, bedraagt 2,68 %.

Hoofdstuk 5 Voorbehouden

Artikel 21 Subsidiabele natuurterreinen

1. De subsidies als opgenomen in hoofdstuk 1 van dit besluit (natuurbeheer) worden uitsluitend verstrekt voor zover het perceel/terrein als subsidiabel is aangemerkt op de Subsidiekaart SVNL Zeeland 2023 behorende bij dit besluit (bijlage 2) en uitsluitend voor de bijdragen die op de bijbehorende digitale subsidiekaart zijn opgenomen. De Subsidiekaart SVNL Zeeland 2023 wordt ter inzage gelegd op het Provinciehuis en wordt geplaatst op de provinciale website www.zeeland.nl;
2. De subsidies als opgenomen in hoofdstuk 2 van dit besluit (investering en functieverandering) worden uitsluitend verstrekt voor zover het perceel/terrein als subsidiabel is aangemerkt op de Subsidiekaart SKNL Zeeland 2023 of Subsidiekaart SKNL Zeeland 2023 – uitvoering Programma Natuur behorende bij dit besluit (bijlage 3 en 4). Deze kaarten worden ter inzage gelegd op het Provinciehuis en wordt geplaatst op de provinciale website www.zeeland.nl;

Artikel 22 Voorbehoud goedkeuring Europese Commissie en Minister van LNV

De subsidies als opgenomen in dit besluit worden uitsluitend verleend voor die onderdelen die ook door de Europese Commissie en de Minister van Landbouw, Natuur en Voedselkwaliteit zijn of worden goedgekeurd. Voor het agrarisch natuurbeheer geldt dat het Nationaal Strategisch Programma voor de Nederlandse invulling van het Gemeenschappelijke Landbouwbeleid (GLB-NSP) moet zijn goedgekeurd door bovengenoemde instellingen.

Artikel 23 Voorbehoud PS

De subsidieplafonds in dit besluit worden vastgesteld onder het voorbehoud van goedkeuring van de najaarsnota 2022 en begroting 2023 en de beschikbaarstelling van voldoende middelen door Provinciale Staten van Zeeland.

Hoofdstuk 6 Slotbepalingen

Artikel 24 Inwerkingtreding

Dit besluit treedt in werking met ingang van de dag na de datum van uitgifte van het provinciaal blad waarin dit besluit wordt geplaatst.

Artikel 25 Uitwisselbaarheid

1. De plafonds genoemd in artikel 3 en artikel 6 zijn onderling uitwisselbaar.
2. De plafonds genoemd in artikel 13, eerste en tweede lid, zijn onderling uitwisselbaar.

Artikel 26 Verdeling subsidiebedrag

De verdeling van het in artikel 9 genoemde bedrag vindt plaats op de wijze als bepaald in artikel 3.8 van de SVNL2016.

Artikel 27 Citeertitel

Dit besluit wordt aangehaald als: Openstellingsbesluit SNL Zeeland 2023.

Aldus vastgesteld in de vergadering van gedeputeerde staten van 27 september 2022.

Drs. J.M.M. Polman, voorzitter

A.W. Smit, secretaris

Bijlagen:

Bijlage 1 Tarieven 2023 inclusief opslag voor prijsstijging (behorende bij artikel 20 lid 1)

Bijlage 2 Subsidiekaart SVNL-N Zeeland 2023

Bijlage 3 Subsidiekaart SKNL Zeeland 2023

Bijlage 4 Subsidiekaart SKNL Zeeland 2023 – uitvoering Programma Natuur

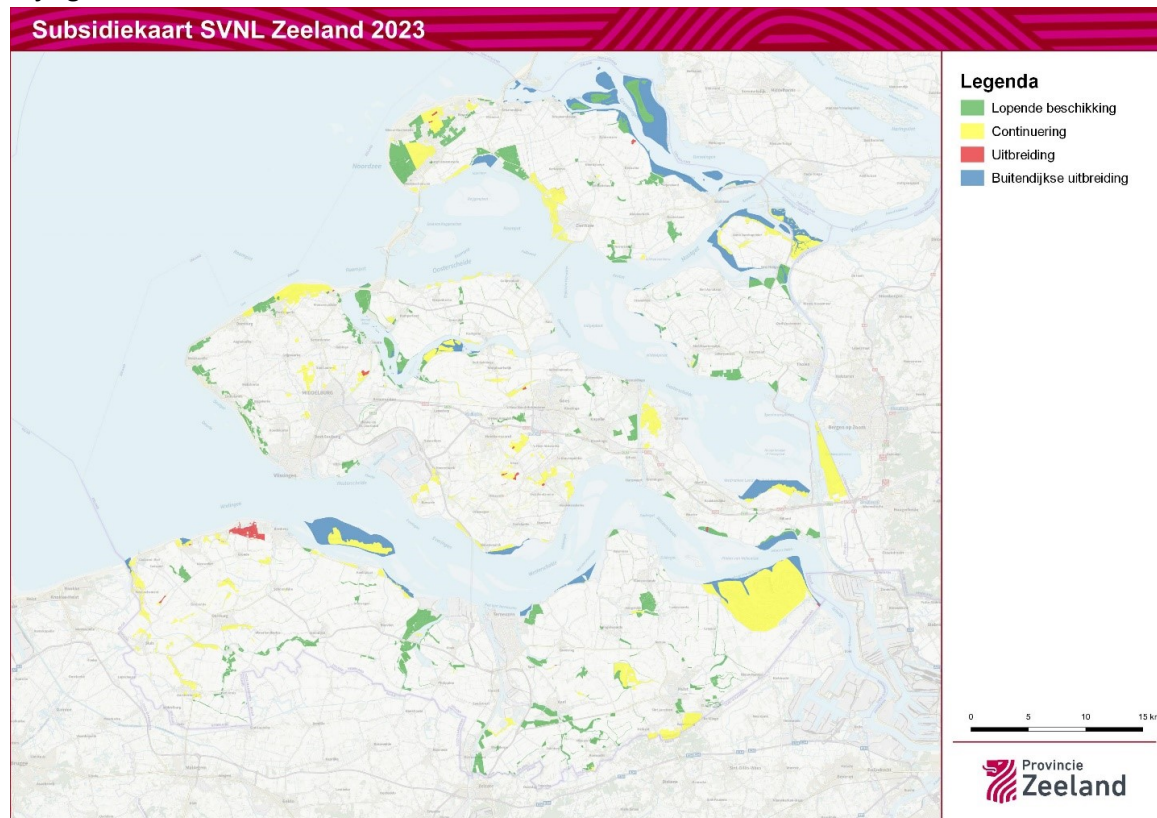
Bijlage 1 Tarieven 2023 inclusief opslag voor prijsstijging (behorende bij artikel 18 lid 1)

Natuurtype Nr	Beheertype Nr	beheertype	Subsidietafief 2023 op basis van 84% SKP)
			inclusief opslag
L01	01	Poel en klein historisch water (per stuk)	€ 174,28
L01	02	Houtwal en houtsingel (per ha)	€ 4.118,41
L01	03	Elzensingel (per 100 m)	€ 128,51
L01	05	Knip- en scheerheg (per 100 m)	€ 295,05
L01	06	Struweelhaag (per 100 m)	€ 377,11
L01	07	Laan (per rij per 100 m)	€ 353,27
L01	08	Knotboom (per stuk)	€ 15,29
L01	09	Hoogstamboomgaard (per ha)	€ 2.247,19
L01	16	Bossingel (per ha)	€ 2.093,84
L02	01	Fortterrein (per ha)	€ 1.008,34
L02	02	Historisch bouwwerk en erf (per ha)	€ 44,10
L02	03	Historische tuin (per ha)	€ 6.012,72
L03	01	Aardwerk en groeve (per ha)	€ 1.111,22
N01	01	Zee en wad	€ 0,48
N01	02	Duin- en kwelderlandschap	€ 80,87
N01	03	Rivier- en moeraslandschap	€ 134,16
N01	04	Zand- en kalklandschap	€ 97,59
N02	01	Rivier	€ 5,04
N03	01	Beek en bron	€ 101,92
N04	01	Kranswierwater	€ 57,12
N04	02	Zoete plas	€ 57,53
N04	03	Brak water	€ 72,13
N04	04	Afgesloten zeearm	€ 0,48
N05	02	Gemaaid rietland (met ingebruikgeving)	€ 662,47
N05	03	Veenmoeras [NIEUW per 1-1-2021]	€ 644,66
N05	04	Dynamisch moeras [NIEUW per 1-1-2021]	€ 468,76
N06	01	Veenmosrietland en moerasheide	€ 1.326,66
N06	02	Trilveen	€ 2.661,50
N06	03	Hoogveen	€ 199,16
N06	04	Vochtige heide	€ 312,86
N06	05	Zwakgebufferd ven	€ 74,39
N06	06	Zuur ven of hoogveenven	€ 98,63
N07	01	Droge heide	€ 206,59
N07	02	Zandverstuiving	€ 126,36
N08	01	Strand en embryonaal duin	€ 11,24
N08	02	Open duin	€ 319,08
N08	03	Vochtige duinvallei	€ 1.414,56
N08	04	Duinheide	€ 241,75
N09	01	Schor of kwelder	€ 148,30
N10	01	Nat schraalland	€ 2.296,46
N10	02	Vochtig hooiland	€ 1.356,00
N11	01	Droog schraalland	€ 835,64
N12	01	Bloemdijk	€ 2.415,91
N12	02	Kruiden- en faunarijk grasland (met IGG)	€ 258,04
N12	03	Glanshaverhooiland	€ 537,23

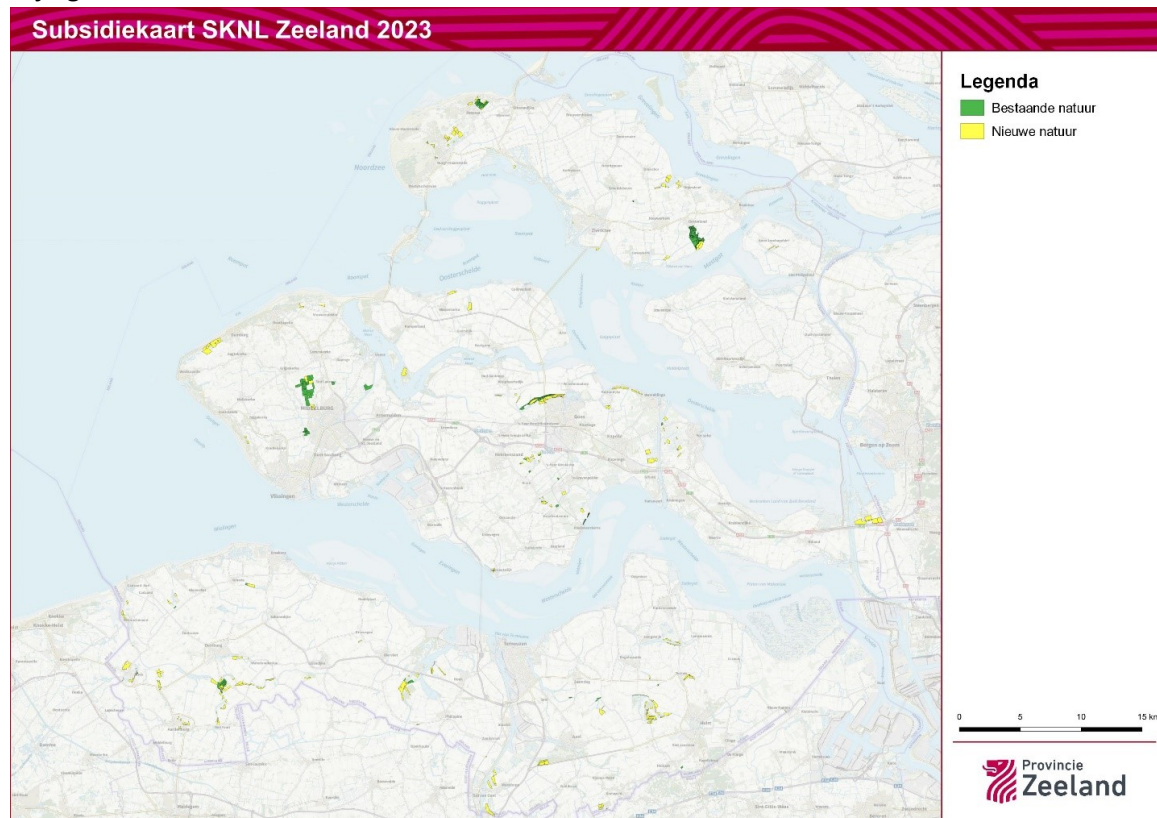
N12	04	Zilt- en overstromingsgrasland	€ 599,05
N12	05	Kruiden- en faunarijke akker [met IGG]	€ 868,66
N12	06	Ruigteveld	€ 114,88
N13	01	Vochtig weidevogelgrasland (met IGG)	€ 762,33
N13	02	Wintergastenweide (met IGG)	€ 38,07
N14	01	Rivier- en beekbegeleidend bos	€ 45,20
N14	02	Hoog- en laagveenbos	€ 22,77
N14	03	Haagbeuken- en essenbos	€ 73,00
N15	01	Duinbos	€ 77,89
N15	02	Dennen-, eiken- en beukenbos	€ 127,06
N16	03	Droog bos met productie [NIEUW per 1-1-2018]	€ 41,33
N16	04	Vochtig bos met productie [NIEUW per 1-1-2018]	€ 69,67
N17	02	Droog hakhout	€ 535,84
N17	03	Park- en stinzenbos	€ 343,66
N17	04	Eendenkooi	€ 2.958,50
N17	05	Wilgengriend [NIEUW per 1-1-2017]	€ 4.322,93
N17	06	Vochtig en hellinghakhout [NIEUW per 1-1-2017]	€ 751,59
Toeslagen			
Openstelling			
		Voorzieningenbijdrage	€ 48,31
		Toezichtsbijdrage	€ 22,43
Gescheperde kuddes			
		toeslag hoog: N06.03 (Hoogveen), N09.01 (Schor of kwelder), N11.01 (Droog schraalland) of N12.01 (Bloemdijk)	€ 575,11
		toeslag laag: N06.04 (Vochtige heide), N07.01 (Droge heide), N07.02 (Zandverstuiving), N08.02 (Open duin) of N08.04 (Duinheide)	€ 356,23
Vaarland			
		toeslag vaarland	€ 656,18
Monitoring			
N01	02	Duin- en kwelderlandschap	€ 21,60
N01	03	Rivier- en moeraslandschap	€ 13,10
N01	04	Zand- en kalklandschap	€ 11,77
N05	02	Gemaaid rietland	€ 16,29
N05	03	Veenmoeras [NIEUW per 1-1-2021]	€ 30,58
N05	04	Dynamisch moeras [NIEUW per 1-1-2021]	€ 30,58
N06	01	Veenmosrietland en moerasheide	€ 34,04
N06	02	Trilveen	€ 29,21
N06	03	Hoogveen	€ 39,47
N06	04	Vochtige heide	€ 20,32
N06	05	Zwakgebufferd ven	€ 126,54
N06	06	Zuur ven of hoogveenven	€ 126,40
N07	01	Droge heide	€ 18,71
N07	02	Zandverstuiving	€ 18,71

N08	01	Strand en embryonaal duin	€ 10,29
N08	02	Open duin	€ 27,09
N08	03	Vochtige duinvallei	€ 34,65
N08	04	Duinheide	€ 18,71
N09	01	Schor of kwelder	€ 24,16
N10	01	Nat schraalland	€ 39,35
N10	02	Vochtig hooiland	€ 28,56
N11	01	Droog schraalland	€ 23,39
N12	01	Bloemdijk	€ 20,83
N12	02	Kruiden- en faunarijk grasland	€ 6,57
N12	03	Glanshaverhooiland	€ 21,64
N12	04	Zilt- en overstromingsgrasland	€ 24,16
N12	05	Kruiden- en faunarijke akker	€ 11,74
N12	06	Ruigteveld	€ 6,63
N13	01	Vochtig weidevogelgrasland	€ 10,58
N14	01	Rivier- en beekbegeleidend bos	€ 24,97
N14	02	Hoog- en laagveenbos	€ 13,37
N14	03	Haagbeuken- en essenbos	€ 22,55
N15	01	Duinbos	€ 9,76
N15	02	Dennen-, eiken- en beukenbos	€ 9,76
N16	03	Droog bos met productie [NIEUW per 1-1-2018]	€ 6,54
N16	04	Vochtig bos met productie [NIEUW per 1-1-2018]	€ 6,54
N17	02	Droog hakhout	€ 3,97
N17	03	Park- en stinzenbos	€ 3,97
N17	05	Wilgengriend [NIEUW per 1-1-2017]	€ 18,45
N17	06	Vochtig en hellinghakhout [NIEUW per 1-1-2017]	€ 18,45

Bijlage 2 Subsidiekaart SVNL Zeeland 2023



Bijlage 3 Subsidiekaart SKNL Zeeland 2023



Bijlage 4 Subsidiekaart SKNL Zeeland 2023 – uitvoering Programma Natuur

