

Besluit van Gedeputeerde Staten van de provincie Flevoland houdende regels omtrent het natuur- en landschapsbeheer (Openstellingsbesluit Natuur- en Landschapsbeheer 2020)

Gedeputeerde Staten van Flevoland maken gelet op het bepaalde in artikel 3.42 van de Algemene wet bestuursrecht bekend dat zij in hun vergadering van 1 oktober onder nummer 2471000 het volgende besluit hebben vastgesteld:

Gedeputeerde Staten van Flevoland;

Gelet op artikel 1.2 van de Subsidieverordening natuur- en landschapsbeheer Flevoland, hierna SVNL2016 en artikel 1.3 van de Subsidieverordening natuur- en landschapsbeheer Flevoland 2010, hierna SVNL2010

Besluiten:

vast te stellen:

Openstellingsbesluit 2020 Subsidieverordening natuur- en landschapsbeheer Flevoland 2010 en 2016, onderdeel natuur- en landschapsbeheer

Hoofdstuk 1 Subsidieplafond op basis van de SVNL2010

Artikel 1 Natuur- en landschapsbeheer

Aan beheerders als bedoeld in artikel 3.1.3, lid 4 en artikel 5.1.2.1 lid 4 van de SVNL2010 kan subsidie worden verstrekt als bedoeld in:

- a. Artikel 3.1.1, eerste lid (subsidie natuurbeheer binnen natuurterreinen) ten behoeve van de natuurbeheertypen met de aanduiding N01.03, N03.01, N04.01, N04.02, N04.04, N05.01, N05.02, N06.04, N06.05, N10.01, N10.02, N11.01, N12.02, N12.03, N12.04, N12.05, N12.06, N13.01, N14.01, N14.03, N15.02, N16.03, N16.04 en N17.05 van het Natuurbeheerplan Flevoland 2020;
- b. Artikel 5.1.1.1, eerste lid, onderdeel a (subsidie landschapsbeheer binnen natuurterreinen) ten behoeve van landschapsbeheertypen met de aanduiding L01.01, L01.02, L01.03, L01.05, L01.06, L01.07, L01.08, L01.10, L01.13, L01.15 en L01.16 van het Natuurbeheerplan Flevoland 2020;
- c. Artikel 3.1.1, tweede lid (openstellingsbijdrage)
- d. Artikel 3.2.1 (monitoring van de kwaliteit van een op een natuurterrein aanwezig natuurbeheertpe);

Ten behoeve van:

- Uitbreiding van het areaal (artikel 7.5 van de SVNL2010) voor terreinen die zijn aangemerkt als natuurterrein in het Natuurbeheerplan Flevoland 2020.

Artikel 2 Subsidieplafond

Het subsidieplafond voor activiteiten als bedoeld in artikel 1 bedraagt € 2.000,- per jaar

Hoofdstuk 2 Subsidieplafond op basis van de SVNL2016

Artikel 3 Natuur- en landschapsbeheer

Subsidie natuur- en landschapsbeheer kan worden vertrekt aan aanvragers als bedoeld in artikel 2.1 van de SVNL2016 voor het beheer van natuur- en landschapsbeheertypen binnen een natuurterrein.

Artikel 4 Subsidiabele activiteiten

1. Uitsluitend de volgende activiteiten komen voor subsidie als bedoeld in artikel 1 in aanmerking:
 - a. beheeractiviteiten op een natuurterrein ten behoeve van de natuurbeheertypen met de aanduiding N01.03, N03.01, N04.01, N04.02, N04.04, N05.01, N05.02, N06.04, N06.05, N10.01, N10.02, N11.01, N12.02, N12.03, N12.04, N12.05, N12.06, N13.01, N14.01, N14.03, N15.02, N16.03, N16.04 en N17.05 van het Natuurbeheerplan Flevoland 2020;
 - b. beheeractiviteiten op een natuurterrein ten behoeve van de landschapsbeheertypen met de aanduiding L01.01, L01.02, L01.03, L01.05, L01.06, L01.07, L01.08 en L01.16 van het Natuurbeheerplan Flevoland 2020;
 - c. monitoring van een natuurterrein, indien de subsidieaanvrager is gecertificeerd door Stichting Certificering SNL;
 - d. activiteiten om een natuurterrein recreatief toegankelijk te maken en te houden;

- e. het houden van toezicht op een natuurterrein;
2. Aanvragen voor een subsidie als bedoeld in het vorige lid, onderdeel c, gaan vergezeld van een (aangevuld) monitoringsplan.

Artikel 5 Subsidieplafonds

Het subsidieplafond voor activiteiten als bedoeld in artikel 4 bedraagt € 3.043.000,- per jaar.

Artikel 6 verdeelsystematiek onderdelen subsidie

Indien het totaal, op grond van dit hoofdstuk aangevraagde, subsidiebedrag hoger is dan het subsidieplafond genoemd in artikel 5, worden allereerst de aanvragen voor de in artikel 4 lid 1 genoemde onderdelen a, b en c op volgorde van binnenkomst beoordeeld. Wanneer na deze beoordeling budget resteert, worden de aanvragen voor de in artikel 4 lid 1 genoemde onderdelen d en e, eveneens op volgorde van binnenkomst, beoordeeld.

Hoofdstuk 3 Tarieven

Artikel 7 Tarieven begrotingsjaar 2020

1. De jaarvergoeding voor de natuurbeheertypen binnen een natuurterrein als bedoeld in bijlage 1 van de SVNL2016 is opgenomen in bijlage 1 behorende bij dit besluit.
2. De jaarvergoeding voor de landschapsbeheertypen als bedoeld in bijlage 2 van de SVNL2016 is opgenomen in bijlage 1 behorende bij dit besluit.
3. De jaarvergoeding voor de toeslagen als bedoeld in artikel 2.4 van de SVNL2016 is opgenomen in bijlage 2 behorende bij dit besluit.
4. In afwijking van het derde lid is de jaarvergoeding voor de monitoringtoeslag als bedoeld in artikel 2.4 van de SVNL2016 opgenomen in bijlage 3 behorende bij dit besluit.
5. Het percentage voor dit begrotingsjaar als bedoeld in artikel 44, vierde lid Subsidieregeling natuurbeheer 2000, zoals die luidde tot 1 oktober 2004, waarmee de subsidie functieverandering voor de subsidies die zijn verleend op grond van aanvragen voor de begrotingsjaren 2000 tot en met 2006 wordt verhoogd, bedraagt 1,72 %.
6. De opslag voor prijsstijging zoals bedoeld in artikel 1.1 sub v van de SVNL16, waarmee de tarieven in bijlage 1 worden verhoogd, bedraagt 3,20%.

Hoofdstuk 3 Aanvraagperiode

Artikel 8 Aanvraagperiode en indienadres

Aanvragen voor subsidies kunnen in de periode van 15 november 2019 tot en met 31 december 2019 worden ingediend bij de provincie Flevoland, Postbus 55, 8200 AB LELYSTAD, of via het e-formulier te vinden op <https://formulieren.flevoland.nl/aanvraagsubsidiesnl>.

Hoofdstuk 4 Voorbehouden

Artikel 9 Subsidiabele natuurterreinen

De subsidies als opgenomen in dit besluit worden uitsluitend verstrekt voor zover het perceel/terrein als subsidiabel is aangemerkt in het Natuurbeheerplan Flevoland 2020.

De subsidies als opgenomen in dit besluit worden uitsluitend verleend voor zover het perceel/terrein op de bij dit besluit behorende Beheerssubsidiekaart als subsidiabel is aangemerkt. De Beheerssubsidiekaart wordt ter inzage gelegd op het Provinciehuis en is te vinden op <https://www.flevoland.nl/loket/kaarten/natuurbeheerplan-flevoland>.

Artikel 10 Voorbehoud goedkeuring Europese Commissie en Minister van Economische Zaken

De subsidies als opgenomen in dit besluit worden uitsluitend verleend voor die onderdelen die ook door de Europese Commissie en de Minister van Economische zaken zijn of worden goedgekeurd.

Hoofdstuk 5 Slotbepalingen

Artikel 11 Inwerkingtreding

Dit besluit treedt in werking met ingang van de dag na de datum van uitgifte van het provinciaal blad waarin dit besluit wordt geplaatst.

Artikel 12 Citeertitel

Dit besluit wordt aangehaald als: Openstellingsbesluit Natuur- en landschapsbeheer 2020

Lelystad, 1 oktober 2019,

Gedeputeerde Staten van Flevoland,
de secretaris, de voorzitter,

Toelichting

Jaarlijks besluiten Gedeputeerde Staten of subsidie kan worden aangevraagd voor het beheer van natuur en landschap. Gedeputeerde Staten kunnen daarbij onderscheid maken tussen verschillende vormen van beheer en gebieden. De subsidies worden verstrekt op basis van de subsidieverordening Natuur- en landschapsbeheer Flevoland 2016 voor een periode van zes jaar. Subsidies van voor 2017 zijn verleend op grond van de subsidieverordening Natuur- en landschapsbeheer Flevoland 2010.

Tussentijdse aanpassing subsidietarief

De hoogte van de subsidie is gebaseerd op standaardkostprijzen. Deze zijn dit jaar herzien, met het oog op de openstelling voor 2020.

Bijlage behorende bij artikel 6 van het Openstellingsbesluit Natuur- en Landschapsbeheer 2020

Tarieven natuur- en landschapsbeheertypen beheerjaar 2020 Bijlage 1

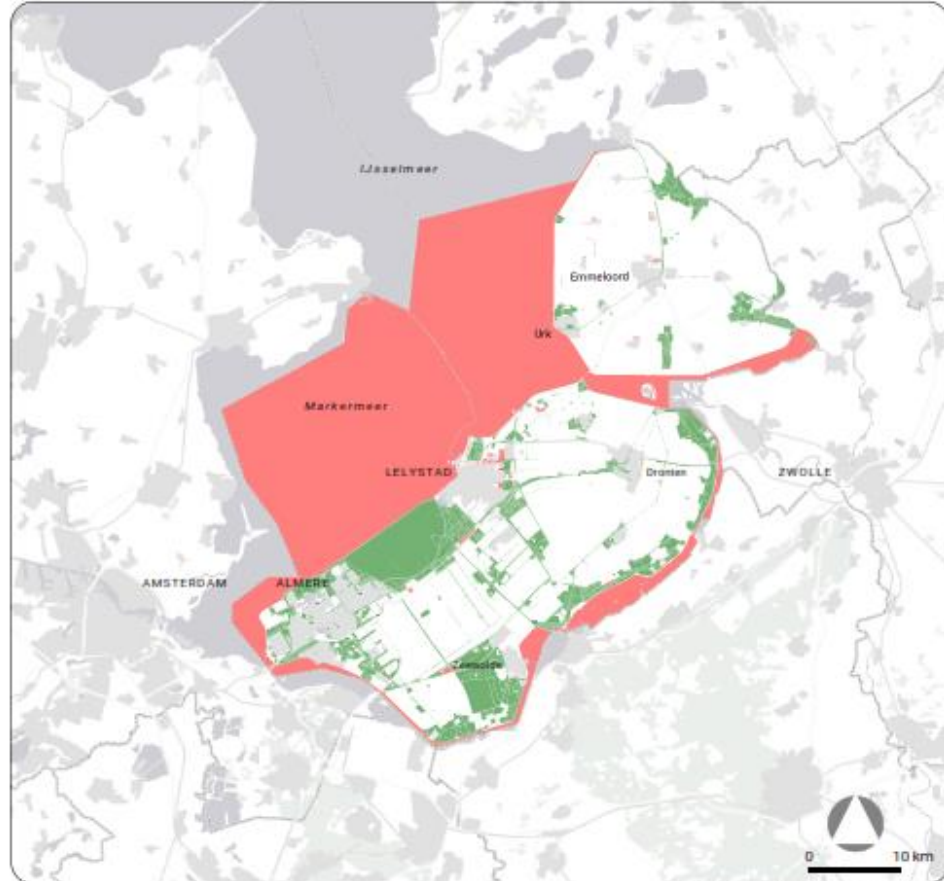
Tarieven natuur- en landschapsbeheertypen beheerjaar 2020			Bijlage 1
Natuurtype Nr	Beheertype Nr	beheertype	Subsidietarief
L01	01	Poel en klein historisch water (per stuk)	€ 133,52
L01	02	Houtwal en houtsingel (per ha)	€ 3.154,28
L01	03	Elzensingel (per 100 m)	€ 99,84
L01	05	Knip- en scheerheg (per 100 m)	€ 232,97
L01	06	Struweelhaag (per 100 m)	€ 264,31
L01	07	Laan (per rij per 100 m)	€ 271,70
L01	08	Knotboom (per stuk)	€ 11,62
L01	09	Hoogstamboomgaard (per ha)	€ 1.771,56
L01	16	Bossingel (per ha)	€ 1.603,52
L02	01	Fortterrein	€ 745,22
L02	02	Historisch bouwwerk en erf (prijs per m2)	€ 34,96
L02	03	Historische tuin	€ 4.542,39
L03	01	Aardwerk en groeve	€ 839,67
N01	01	Zee en wad	€ 0,37
N01	02	Duin- en kwelderlandschap	€ 60,34
N01	03	Rivier- en moeraslandschap	€ 101,17
N01	04	Zand- en kalklandschap	€ 75,61
N02	01	Rivier	€ 3,94
N03	01	Beek en bron	€ 78,24
N04	01	Kranswierwater	€ 44,38
N04	02	Zoete plas	€ 44,70
N04	03	Brak water	€ 55,69
N04	04	Afgesloten zeearm	€ 0,37
N05	01	Moeras	€ 386,16
N05	02	Gemaaid rietland (met ingebruikgeving)	€ 500,48
N06	01	Veenmosrietland en moerasheide	€ 896,83
N06	02	Trilveen	€ 2.005,50
N06	03	Hoogveen	€ 154,65
N06	04	Vochtige heide	€ 237,78
N06	05	Zwakgebufferd ven	€ 57,34
N06	06	Zuur ven of hoogveenven	€ 74,85
N07	01	Droge heide	€ 158,16
N07	02	Zandverstuiving	€ 96,70
N08	01	Strand en embryonaal duin	€ 8,72
N08	02	Open duin	€ 236,64
N08	03	Vochtige duinvallei	€ 1.019,38
N08	04	Duinheide	€ 183,48
N09	01	Schor of kwelder	€ 113,23
N10	01	Nat schraalland	€ 1.712,17
N10	02	Vochtig hooiland	€ 1.007,00
N11	01	Droog schraalland	€ 611,82
N12	01	Bloemdijk	€ 1.697,72
N12	02	Kruiden- en faunarijk grasland (met IGG)	€ 182,39
N12	03	Glanshaverhooiland	€ 385,26
N12	04	Zilt- en overstromingsgrasland	€ 450,88
N12	05	Kruiden- en faunarijke akker [met IGG]	€ 673,16
N12	06	Ruigteveld	€ 88,02
N13	01	Vochtig weidevogelgrasland (met IGG)	€ 554,64
N13	02	Wintergastenweide (met IGG)	€ 23,38
N14	01	Rivier- en beekbegeleidend bos	€ 34,61
N14	02	Hoog- en laagveenbos	€ 17,51
N14	03	Haagbeuken- en essenbos	€ 53,76
N15	01	Duinbos	€ 59,28
N15	02	Dennen-, eiken- en beukenbos	€ 93,55
N16	03	Droog bos met productie (nieuw)	€ 26,88
N16	04	Vochtig bos met productie (nieuw)	€ 46,45
N17	02	Droog hakhout	€ 417,76

N17	03	Park- en stinzenbos	€ 259,00
N17	04	Eendenkooi	€ 2.260,36
N17	05	Wilgengriend	€ 3.400,22
N17	06	Vochtig en hellinghakhout	€ 590,66
Toeslagen			Bijlage 2
		Openstellingsbijdrage: voorzieningenbijdrage	€ 38,31
		Openstellingsbijdrage: toezichtsbijdrage	€ 17,39
		toeslag gescheperde kuddes hoog	€ 462,53
		toeslag gescheperde kuddes laag	€ 284,06
		toeslag vaarland	€ 521,15
Monitoring			Bijlage 3
N01	02	Duin- en kwelderlandschap	€ 17,00
N01	03	Rivier- en moeraslandschap	€ 10,30
N01	04	Zand- en kalklandschap	€ 9,26
N05	01	Moeras	€ 24,06
N05	02	Gemaaid rietland	€ 12,81
N06	01	Veenmosrietland en moerasheide	€ 26,79
N06	02	Trilveen	€ 22,99
N06	03	Hoogveen	€ 31,06
N06	04	Vochtige heide	€ 15,99
N06	05	Zwakgebufferd ven	€ 99,58
N06	06	Zuur ven of hoogveenven	€ 99,47
N07	01	Droge heide	€ 14,73
N07	02	Zandverstuiving	€ 14,73
N08	01	Strand en embryonaal duin	€ 8,10
N08	02	Open duin	€ 21,31
N08	03	Vochtige duinvallei	€ 27,26
N08	04	Duinheide	€ 14,73
N09	01	Schor of kwelder	€ 19,01
N10	01	Nat schraalland	€ 30,96
N10	02	Vochtig hooiland	€ 22,47
N11	01	Droog schraalland	€ 18,41
N12	01	Bloemdijk	€ 16,40
N12	02	Kruiden- en faunarijk grasland	€ 5,17
N12	03	Glanshaverhooiland	€ 17,03
N12	04	Zilt- en overstromingsgrasland	€ 19,01
N12	05	Kruiden- en faunarijke akker	€ 9,24
N12	06	Ruigteveld	€ 5,22
N13	01	Vochtig weidevogelgrasland	€ 8,33
N14	01	Rivier- en beekbegeleidend bos	€ 19,65
N14	02	Hoog- en laagveenbos	€ 10,52
N14	03	Haagbeuken- en essenbos	€ 17,74
N15	01	Duinbos	€ 7,68
N15	02	Dennen-, eiken- en beukenbos	€ 7,68
N16	03	Droog bos met productie	€ 5,15
N16	04	Vochtig bos met productie	€ 5,15
N17	02	Droog hakhout	€ 3,12
N17	03	Park- en stinzenbos	€ 3,12
N17	05	Wilgengriend	€ 14,52
N17	06	Vochtig en hellinghakhout	€ 14,52

Bijlage: Subsidiekaart Openstelling 2020/ Natuurbeheerplan Flevoland 2020

NATUURBEHEERPLAN FLEVOLAND 2020

SUBSIDIEKAART | OPENSTELLING 2020



PROVINCIE FLEVOLAND | 190003 | GEO | 29082019

