

Openstellingsbesluit van gedeputeerde staten van Zeeland houdende Openstelling van het Subsidiestelsel Natuur- en Landschapsbeheer Zeeland 2018

Besluit van gedeputeerde staten van Zeeland van 26 september 2017, nr. 17020172, tot vaststelling van de subsidieplafonds, de aanvraagperioden en de tarieven voor het subsidiejaar 2018 ten behoeve van de Subsidieverordening Natuur- en Landschapsbeheer Zeeland 2016 (SVNL2016), de Subsidieverordening Natuur- en Landschapsbeheer Zeeland (SVNL (2010)) en de Subsidieregeling Kwaliteitsimpuls natuur en landschap Zeeland (SKNL).

Gedeputeerde staten van Zeeland,

- gelet op artikel 93 van de Wet inrichting landelijk gebied;
- gelet op artikel 1.2 van de Subsidieverordening natuur- en landschapsbeheer Zeeland 2016;
- gelet op artikel 1.3 van de Subsidieverordening Natuur- en Landschapsbeheer Zeeland (2010);
- gelet op artikel 2 van de Subsidieregeling Kwaliteitsimpuls Natuur en Landschap Zeeland;

Besluiten vast te stellen:

Hoofdstuk 1 Natuur- en landschapsbeheer binnen natuurterreinen van het Natuurnetwerk Zeeland

Paragraaf 1.1 Continuering natuur- en landschapsbeheer (SVNL-N 2016)

Artikel 1 Doelgroep en activiteiten

Aanvragers als bedoeld in artikel 2.1 van de SVNL2016 kan subsidie worden verstrekt voor de continuering van natuur- en landschapsbeheertypen binnen een natuurterrein, waarvoor:

- a. door of namens Gedeputeerde Staten subsidie is verstrekt op basis van de Subsidieverordening Natuur- en Landschapsbeheer Zeeland (2010) en waarbij deze subsidie eindigt op 31 december 2017;
- b. door of namens de provincie een subsidie of vergoeding is verstrekt voor inrichting en/of functieverandering SKNL en deze inrichting/functieverandering uiterlijk op 31 december 2017 is afgerond.

Artikel 2 Subsidiabele activiteiten

Uitsluitend de volgende activiteiten komen voor subsidie als bedoeld in artikel 1 in aanmerking:

- a. kosten voor het beheer van een natuurterrein ten behoeve van de natuurbeheertypen van het Natuurbeheerplan Zeeland met de aanduiding N01.01, N01.02, N01.03, N04.02, N04.03, N04.04, N05.01, N06.01, N06.05, N08.01, N08.02, N08.03, N08.04, N09.01, N10.02, N11.01, N12.01, N12.02, N12.03, N12.04, N12.05, N12.06, N13.01, N14.01, N14.03, N15.01, N16.03, N16.04, N17.03, N17.04, N17.06;
- b. kosten voor het beheer van een natuurterrein ten behoeve van de landschapsbeheertypen van het Natuurbeheerplan Zeeland met de aanduiding L01.01, L01.02, L01.03, L01.05, L01.06, L01.07, L01.08, L01.09;
- c. kosten voor monitoring van een natuurbeheertype;
- d. kosten voor het recreatief toegankelijk maken en houden van een natuurterrein;
- e. kosten die verband houden met het beheer van natuur- en landschapsbeheertypen op een natuurterrein dat alleen varend kan worden bereikt.

Artikel 2a Aanvraag om wijziging in verband met nieuwe beheertypen en bijdrage

1. Begunstigden van een subsidieverleningsbeschikking op grond van de SVNL2016 die is ingegaan per 1 januari 2017 kunnen een aanvraag tot wijziging en/of uitbreiding van die beschikking indienen, waarbij de aangepaste beheertypen[1] zoals opgenomen op de beheertypekaart voor 2018 van het natuurbeheerplan en de openstellingsbijdrage, met bijbehorende "tarieven 2017 ten behoeve van herbeschikken" zoals aangegeven in bijlage 1 bij dit besluit, met ingang van 1 januari 2018 worden toegepast.
2. Aanvragen om deze wijziging en/of uitbreiding kunnen worden ingediend in de periode van 15 november 2017 tot en met 31 december 2017 bij de Provincie Zeeland door middel van het beschikbaar gestelde Aanvraagformulier 2018 voor Subsidie Natuur- en landschapsbeheer SVNL2016.

[1] Dit betreft in Zeeland de nieuwe natuurbeheertypen N16.03 en N16.04 en de openstellingsbijdrage (onderdeel voorzieningsbijdrage). Voor de natuurbeheertypen N17.05 en N17.06 worden met ingang van 1 januari 2018 nieuwe tarieven van kracht.

Artikel 3 Subsidieplafond continuering natuurbeheer

Het subsidieplafond voor activiteiten als bedoeld in artikel 2 bedraagt:

Subsidieplafond continuering natuurbeheer in 2018 € 375.000,- per jaar voor ten hoogste zes jaar,

Paragraaf 1.2 Nieuw areaal natuur- en landschapsbeheer (SVNL-N 2016)

Artikel 4 Doelgroep en activiteiten

Aan aanvragers als bedoeld in artikel 2.1 van de SVNL2016 kan subsidie worden verstrekt voor nieuw areaal voor natuur- en landschapstypen binnen een natuurterrein.

Artikel 5 Subsidiabele activiteiten

Uitsluitend de volgende activiteiten komen voor subsidie als bedoeld in artikel 4 in aanmerking:

- a. kosten voor het beheer van een natuurterrein ten behoeve van de natuurbeheertypen van het Natuurbeheerplan Zeeland met de aanduiding N01.01, N01.02, N01.03, N04.02, N04.03, N04.04, N05.01, N06.01, N06.05, N08.01, N08.02, N08.03, N08.04, N09.01, N10.02, N11.01, N12.01, N12.02, N12.03, N12.04, N12.05, N12.06, N13.01, N14.01, N14.03, N15.01, N16.03, N16.04, N17.03, N17.04, N17.06;
- b. kosten voor het beheer van een natuurterrein ten behoeve van de landschapsbeheertypen van het Natuurbeheerplan Zeeland met de aanduiding L01.01, L01.02, L01.03, L01.05, L01.06, L01.07, L01.08, L01.09;
- c. kosten voor monitoring van een natuurbeheertype;
- d. kosten voor het recreatief toegankelijk maken en houden van een natuurterrein;
- e. kosten die verband houden met het beheer van natuur- en landschapsbeheertypen op een natuurterrein dat alleen varende kan worden bereikt.

Artikel 6 Subsidieplafond nieuw areaal natuurbeheer

Het subsidieplafond voor activiteiten als bedoeld in artikel 5 bedraagt:

Subsidieplafond nieuw areaal natuurbeheer in 2018 € 200.000,- per jaar voor ten hoogste zes jaar,

Paragraaf 1.3 Aanvraagperiode en loket voor indiening subsidies (SVNL-N 2016)

Artikel 7 Aanvraagperiode

Aanvragen voor subsidies natuur en landschapsbeheer op grond van de SVNL2016 kunnen in de periode van 15 november 2017 tot en met 31 december 2017 worden ingediend bij de provincie Zeeland door middel van het beschikbaar gestelde Aanvraagformulier 2018 voor Subsidie Natuur- en landschapsbeheer SVNL2016.

Hoofdstuk 2 Agrarisch natuur- en landschapsbeheer (SVNL-A)

Paragraaf 2.1 Collectief agrarisch natuurbeheer (SVNL-A (2010) oud stelsel)

Artikel 8 subsidieplafond collectief agrarisch natuurbeheer (oud stelsel)

Voor het collectief agrarisch natuurbeheer via de Subsidieverordening Natuur- en Landschapsbeheer Zeeland (SVNL (2010)) wordt voor het begrotingsjaar 2018 het volgende subsidieplafond vastgesteld: Subsidieplafond collectief agrarisch natuurbeheer SVNL (2010) (oud stelsel) € 529.000,- voor 2018, Dit plafond is bestemd voor subsidies als bedoeld in:

- a. artikel 4.1.1.1. SVNL (2010) ten behoeve van de agrarische beheertypen en beheerpakketten met de aanduiding A01.01, A01.02 en A02.01, welke pakketten op grond van artikel 2.1, vierde lid, SVNL (2010) zijn aangewezen voor collectief agrarisch natuurbeheer (agrarisch natuurbeheer in het kader van collectief agrarisch natuurbeheer);
- b. artikel 5.1.1.1, eerste lid, onderdeel b, SVNL (2010) ten behoeve van de landschapselementen of beheerpakketten landschap met de aanduiding L01.01, L01.02, L01.03, L01.05, L01.06, L01.07, L01.08, L01.09 welke pakketten op grond van artikel 2.1, vierde lid, SVNL (2010) zijn aangewezen voor collectief landschapsbeheer (collectief landschapsbeheer buiten natuurterreinen).

Dit subsidieplafond is alleen beschikbaar voor het uitdienen van de in 2018 nog van kracht zijnde subsidiebeschikkingen op grond van de SVNL Zeeland (2010) voor collectief agrarisch natuur- en land-

schapsbeheer. Voor aanvragen zoals bedoeld in artikel 7.5 van de SVNL (2010) is geen budget beschikbaar.

Paragraaf 2.2 Collectief beheer agrarische leefgebieden (SVNL-A 2016 (nieuw stelsel))

Artikel 9 Subsidieplafond collectief agrarisch beheer leefgebieden (nieuw stelsel)

1. Voor subsidies als bedoeld in artikel 3.13 van de SVNL2016 voor de leefgebieden met de aanduiding Open Akkerland, Open Grasland, Droge Dooradering en Natte Dooradering samen:
Subsidieplafond € 192.010,- per jaar (€ 768.040,- voor de periode 2018 tot en met 2021),
2. Voor subsidies als bedoeld in artikel 3.13 van de SVNL2016 voor de categorie water:
Subsidieplafond € 40.000,- per jaar (€ 160.000,- voor de periode 2018 tot en met 2021),

Paragraaf 2.3 Aanvraagperioden en loket voor indiening

Artikel 10

1. Aanvragen voor subsidies voor collectief agrarisch natuurbeheer op grond van de SVNL (2010) (oud stelsel), als bedoeld in artikel 8, kunnen tot uiterlijk 15 februari 2018 ingediend worden bij de provincie Zeeland in de vorm van een Collectief agrarisch beheerplan.
2. Aanvragen voor subsidies voor collectief agrarisch natuur- en landschapsbeheer van leefgebieden op grond van de SVNL2016 (nieuw stelsel), als bedoeld in artikel 9, kunnen in de periode van 2 tot en met 6 oktober 2017 ingediend worden bij de Provincie Zeeland door middel van het beschikbaar gestelde Aanvraagformulier subsidie agrarisch natuur- en landschapsbeheer Zeeland 2018.

Hoofdstuk 3 Kwaliteitsimpuls Natuur en Landschap SKNL

Paragraaf 3.1 Investeringsubsidie

Artikel 11 Subsidiabele activiteiten

Subsidie als bedoeld in artikel 8 SKNL kan worden verstrekt voor de percelen, die zijn aangegeven in de onderstaande tabel en op de Subsidiekaart SKNL (bijlage 7) behorende bij dit besluit.

Artikel 12 Subsidiabele kosten

Voor subsidie als bedoeld in artikel 8 SKNL komen de volgende kosten voor subsidie in aanmerking:

- a. kosten voor realisatie van natuurbeheertypen op grond die functieverandering heeft ondergaan, voor zover het de realisatie van de natuurbeheertypen ambitie betreft zoals vermeld in het Natuurbeheerplan Zeeland;
- b. kosten voor realisatie van landschapselementen op grond die functieverandering heeft ondergaan;
- c. kosten voor kwaliteitsimpuls van een natuurbeheertype;

Artikel 13 Subsidieplafond

Het subsidieplafond voor activiteiten als bedoeld in artikel 12 bedraagt :

Subsidieplafond investeringen SKNL in 2018

1. Voor subsidies voor realisatie van natuurbeheertypen en landschapsbeheertypen	€ 223.399
2. Voor subsidies kwaliteitsimpuls natuurbeheertypen(nazorg)	€ 721.400
totaal	€ 498.000

Paragraaf 3.2 Subsidie functieverandering

Artikel 14 Subsidiabele activiteiten

Subsidie als bedoeld in artikel 15 SKNL kan worden verstrekt voor de percelen, die zijn aangegeven in onderstaande tabel en op de subsidiekaart SKNL (bijlage 7) behorende bij dit besluit.

Artikel 15 Subsidiabele kosten

Voor subsidie als bedoeld in artikel 14 komt uitsluitend in aanmerking de waardedaling van de gronden gevolge van:

- a. de omzetting van landbouwgrond in natuurterrein;
- b. de omzetting van landbouwgrond ten behoeve van de daaropvolgende aanleg van een landschapsbeheertype

Artikel 16 Subsidieplafond

Het subsidieplafond voor activiteiten als bedoeld in artikel 14 bedraagt:

Subsidieplafond functieverandering SKNL in 2018 € 1.510.831

Tabel subsidiabele percelen maximale subsidie SKNL functieverandering en investeringen 2018

SKNL - functieverandering en realisatie beheertypen 2018

naam gebied	kadastraal nr.	opp (ha)	maximale subsidie (€) functie-verandering (85%)	maximale subsidie (€) inrichting (95%)
Oude Veerseweg	Veere E 1260	7,12	411.334	60.846
Wallen Sluis	Sluis M 558	1,12	0	10.103
Zwaakse Weel	Borsele W 841 (ged.)	9,91	589.484	84.707
Grote Putting	Hontenisse M 599	1,02	0	5.700
Braakman fase 3	Sas van Gent H 946	8,29	496.328	59.073
Pereboomsgat	Axel O 663 (ged.)	0,33	13.685	2.970
Totaal		27,78	1.510.831	223.399

SKNL - kwaliteitsimpuls bestaande natuur (nazorg) 2018

naam gebied	kadastraal nr.	opp (ha)	maximale subsidie (€) nazorg (95%)
Braakman	Sas van Gent Q 87, H 867, H 948	14,84	126.844
Isabellasluis	Sas van Gent Q 177, Q 176, Q 225, Q 226, Q 228	12,31	105.221
Inlaag Hoofdplaat	Oostburg K 1299	2,93	23.750
Hans Vrieseschans	Oostburg U 376	1,01	2.850
Kruisdijk - Groene weg	Sluis N 396	0,77	2.850
Kruisdijk - Praatvlietweg	Sluis N 728	1,19	3.800
De Blikken	Oostburg R 1403, R 1404, R 1654	16,75	23.750
Oosterschenge	Goes AC 295 (ged.), AC 286 (ged.)	7,97	41.350
Neeltje jans	Veere V 84 G D3, V 84 G D4, V 84 G D5	117,00	90.250
Klein Beierenpolder	Duiveland E 452	12,83	2.708
De Val	Zierikzee N 349	1,46	13.122
Inlaag Hoedekenskerke	Borsele T 270, T 271, T 272	13,85	57.000
Pereboomsgat	Axel O 663	8,60	4.507
Totaal		211,50	498.000

Paragraaf 3.3 Aanvraagperiode en loket voor indiening

Artikel 17 Aanvraagperiode en loket voor indiening

Aanvragen voor subsidies SKNL op grond van dit openstellingsbesluit kunnen in de periode vanaf 1 januari 2018 tot en met 31 oktober 2018 ingediend worden bij de provincie Zeeland door middel van het beschikbaar gestelde Aanvraagformulier Subsidies SKNL Zeeland 2018.

Hoofdstuk 4 Tarieven

Artikel 18 tarieven begrotingsjaar 2018

1. De jaarvergoeding voor de landschapsbeheertypen binnen een natuurterrein als bedoeld in bijlage 1 van de SVNL2016 is opgenomen in bijlage 2 behorende bij dit besluit.
2. De jaarvergoeding voor de natuurbeheertypen als bedoeld in bijlage 2 van de SVNL2016 is opgenomen in bijlage 1 behorende bij dit besluit.
3. De jaarvergoeding monitoring van natuurbeheertypen binnen een natuurterrein is opgenomen in bijlage 3 behorende bij dit besluit.
4. De jaarvergoeding voor de toeslagen als bedoeld in artikel 2.4 van de SVNL2016 is opgenomen in bijlage 1 behorende bij dit besluit. De vaartoelag is beperkt tot maximaal 100 ha per vaargebied.
5. De jaarvergoeding voor de agrarische beheerpakketten, opgenomen in bijlage 3, onderdelen B.1 en B.2, van de SVNL, worden voor dit begrotingsjaar conform de bij dit besluit gevoegde bijlage 4, in euro's per eenheid vastgesteld;

6. De jaarvergoeding voor de beheerpakketten landschap buiten natuurterreinen, opgenomen in bijlage 6, onderdelen B.1 en B.2 van de SVNL, worden voor dit begrotingsjaar conform de bij dit besluit gevoegde bijlage 5, in euro's per eenheid vastgesteld;
7. De maximale subsidie voor aanleg en herstel van een natuurterrein wordt op grond van artikel 14 lid 3 van de SKNL bepaald en bedraagt € 9.000,- /ha voor de realisatie van een natuurbeheertype en bedraagt € 11.428,- /ha voor de realisatie van een landschapstype.
8. Het percentage voor dit begrotingsjaar als bedoeld in artikel 44, vierde lid, van de Subsidieregeling natuurbeheer 2000, zoals die luidde tot 1 oktober 2004, waarmee de subsidie functieverandering voor de subsidies die zijn verleend op grond van aanvragen voor de begrotingsjaren 2000 tot en met 2006 wordt verhoogd, bedraagt 0,32 %.
9. De opslag voor prijsstijging zoals bedoeld in artikel 1.1 sub v van de SVNL2016, waarmee de tarieven in bijlage 1 worden verhoogd, bedraagt 3,93%.

Hoofdstuk 5 Voorbehouden

Artikel 19 Subsidiabele terreinen

1. De subsidies als opgenomen in hoofdstuk 1 van dit besluit (natuurbeheer) worden uitsluitend verstrekt voor zover het perceel/terrein als subsidiabel is aangemerkt op de Subsidiekaart SVNL Zeeland 2018 behorende bij dit besluit (bijlage 6). De Subsidiekaart SVNL Zeeland 2018 wordt ter inzage gelegd op het Provinciehuis en wordt geplaatst op het portaal Natuur en Landschap (<https://www.portaalnatuurenlandschap.nl/>) en de provinciale website <https://www.zeeland.nl>.
2. De subsidies als opgenomen in hoofdstuk 3 van dit besluit (investering en functieverandering) worden uitsluitend verstrekt voor zover het perceel/terrein als subsidiabel is aangemerkt op de Subsidiekaart SKNL Zeeland 2018 behorende bij dit besluit (bijlage 7). De Subsidiekaart SKNL Zeeland 2018 wordt ter inzage gelegd op het Provinciehuis en wordt geplaatst op het portaal Natuur en Landschap (<http://www.portaalnatuurenlandschap.nl/>) en de provinciale website <https://www.zeeland.nl/>.
3. De subsidieaanvragen als bedoeld in artikel 8 en 9 worden getoetst aan het vigerende Natuurbeheerplan Zeeland (2018).

Artikel 20 Voorbehoud goedkeuring Europese Commissie en Minister van Economische Zaken

De subsidies als opgenomen in dit besluit worden uitsluitend verleend voor die onderdelen die ook door de Europese Commissie en de Minister van Economische zaken zijn of worden goedgekeurd.

Artikel 21 Voorbehoud PS

De subsidieplafonds als opgenomen in dit besluit worden vastgesteld onder het voorbehoud van goedkeuring van de begroting 2018 door provinciale staten van Zeeland.

Artikel 22 Voorbehoud middelen Impuls agrarisch natuurbeheer

Het subsidieplafond collectief agrarisch natuurbeheer leefgebieden (nieuwe stelsel) als opgenomen in dit besluit onder artikel 9 wordt vastgesteld onder voorbehoud van het beschikbaar komen van benodigde middelen (€ 100.000) via het rijk.

Hoofdstuk 6 Slotbepalingen

Artikel 23 Inwerkingtreding

Dit besluit treedt in werking met ingang van de dag na de datum van uitgifte van het provinciaal blad waarin het wordt geplaatst.

Artikel 24 Uitwisselbaarheid

1. De plafonds genoemd onder hoofdstuk 1 zijn onderling uitwisselbaar
2. De plafonds genoemd onder hoofdstuk 2 zijn onderling uitwisselbaar
3. De plafonds genoemd onder hoofdstuk 3 zijn onderling uitwisselbaar

Artikel 25 Verdeling subsidiebedrag

De verdeling van het in artikel 9 genoemde beschikbare subsidiebedrag vindt plaats op de wijze als bepaald in artikel 3.8 van de SVNL2016.

Artikel 26 Citeertitel

Dit besluit wordt aangehaald als: Openstellingsbesluit Natuursubsidies SNL Zeeland 2018.

Aldus vastgesteld in de vergadering van gedeputeerde staten van 26 september 2017.

Drs. J.M.M. Polman, voorzitter

A.W. Smit, secretaris

Uitgegeven 28 september 2017

De secretaris, A.W. Smit

Bijlage 1 Tarieven natuurbeheertypen en toeslagen SNL Zeeland 2018

Natuurbeheertype		tarief 2017 tbv herbeschikking €/ha/j	tarief 2018 €/ha/j	
7301	N01.01	Zee en wad	0,36	0,36
7302	N01.02	Duin- en kwelderlandschap	54,76	57,34
7303	N01.03	Rivier- en moeraslandschap	93,14	96,72
7304	N01.04	Zand- en kalklandschap	70,19	74,23
7311	N02.01	Rivier	3,64	3,87
7321	N03.01	Beek en bron	73,93	76,19
7331	N04.01	Kranswierwater	42,56	42,82
7332	N04.02	Zoete plas	42,86	43,13
7333	N04.03	Brak water	53,51	53,51
7334	N04.04	Afgesloten zeearm	0,36	0,36
7341	N05.01	Moeras	715,71	705,71
7342	N05.02	Gemaaid rietland	475,04	485,34
7351	N06.01	Veenmosrietland en moerasheide	1.648,83	1.614,62
7352	N06.02	Trilveen	1.938,14	1.898,07
7353	N06.03	Hoogveen	145,16	150,09
7354	N06.04	Vochtige heide	220,31	233,93
7355	N06.05	Zwakgebufferd ven	54,38	55,60
7356	N06.06	Zuur ven of hoogveenven	70,05	72,11
7361	N07.01	Droge heide	146,31	155,79
7362	N07.02	Zandverstuiving	91,29	93,82
7381	N08.01	Strand en embryonaal duin	7,85	8,75
7382	N08.02	Open duin	210,97	237,11
7383	N08.03	Vochtige duinvallei	951,63	981,86
7384	N08.04	Duinheide	168,54	179,66
7391	N09.01	Schor of kwelder	103,64	110,83
7401	N10.01	Nat schraalland	1.631,45	1.619,84
7402	N10.02	Vochtig hooiland	947,16	969,46
7411	N11.01	Droog schraalland	553,49	573,00
7421	N12.01	Bloemdijk	1.468,17	1.766,85
7422	N12.02	Kruiden- en faunarijk grasland	173,08	171,11
7423	N12.03	Glanshaverhooiland	362,09	371,87
7424	N12.04	Zilt- en overstromingsgrasland	440,49	429,44
7425	N12.05	Kruiden- en faunarijke akker	701,79	713,69
7426	N12.06	Ruigteveld	82,49	85,28
7431	N13.01	Vochtig weidevogelgrasland	511,41	536,93
7432	N13.02	Wintergastenweide	19,06	22,60
7441	N14.01	Rivier- en beekbegeleidend bos	31,56	33,58
7442	N14.02	Hoog- en laagveenbos	16,14	17,23
7443	N14.03	Haagbeuken- en essenbos	47,84	51,28
7451	N15.01	Duinbos	53,93	58,10
7452	N15.02	Dennen-, eiken en beukenbos	84,74	90,58
	N16.01	Droog bos met productie (vervallen per 1-1-2018)	-	-
	N16.02	Vochtig bos met productie (vervallen per 1-1-2018)	-	-
	N16.03	Droog bos met productie (nieuw vanaf 1-1-2018)	20,80	24,33
	N16.04	Vochtig bos met productie (nieuw vanaf 1-1-2018)	40,29	43,77
7482	N17.02	Droog hakhout	394,72	401,13
7483	N17.03	Park- en stinzenbos	243,47	248,72
7484	N17.04	Eendenkooi	2.164,76	2.169,72
	N17.05	Wilgengriend (tarief vanaf 1-1-2018)	3.225,79	3.269,03
	N17.06	Vochtig en hellinghakhout (tarief vanaf 1-1-2018)	552,32	565,43
		Recreatietoelage (vervallen per 1-1-2018)	-	-
7590		Openstellingsbijdrage: voorzieningenbijdrage (nieuw vanaf 1-1-2018)	37,07	37,18

	Openstellingsbijdrage: toezichtsbijdrage (nieuw vanaf 1-1-2018)	16,68	16,73
7841	toeslag gescheperde kuddes hoog	452,08	439,59
8499	toeslag gescheperde kuddes laag	277,80	272,26
8494	toeslag vaarland	466,14	467,63

Bijlage 2 Tarieven landschapsbeheertypen SNL Zeeland 2018

<i>landschapsbeheertype</i>			<i>tarief 2017 tbv herbeschikking €/ha/j</i>	<i>tarief 2018 €/ha/j</i>
		<i>eenheid</i>		
L01.01.00	Poel en klein historisch water - gemiddeld	stuks	128,73	129,54
L01.02.00	Houtwal en houtsingel - gemiddeld	ha	2.997,32	3.057,08
L01.03.00	Elzensingel bedekking - gemiddeld	100 m	95,00	96,60
L01.05.00	Knip- of scheerheg jaarlijkse cyclus - gemiddeld	100 m	210,45	216,50
L01.06.00	Struweelhaag	100 m	264,74	257,21
L01.07.00	Laan	100 m	259,23	264,45
L01.08.00	Knotboom - gemiddeld	stuks	11,12	11,37
L01.09.00	Hoogstamboomgaard	ha	1.684,50	1.705,31
L01.16.00	Bossingel (tarief vanaf 1-1-2018)	ha	1.518,56	1.547,41

Bijlage 3 Tarieven monitoring natuurbeheertypen SNL Zeeland 2018

<i>natuurbeheertype</i>		<i>tarief 2017 tbv herbeschikking €/ha/j</i>	<i>tarief 2018 €/ha/j</i>
N01.02	Duin- en kwelderlandschap	15,64	16,71
N01.03	Rivier- en moeraslandschap	9,48	10,13
N01.04	Zand- en kalklandschap	8,52	9,10
N05.01	Moeras	19,40	23,65
N05.02	Gemaaid rietland	11,79	12,60
N06.01	Veenmosrietland en moerasheide	24,64	26,33
N06.02	Trilveen	21,14	22,59
N06.03	Hoogveen	28,57	30,53
N06.04	Vochtige heide	14,71	15,72
N06.05	Zwakgebufferd ven	91,59	97,88
N06.06	Zuur ven of hoogveenven	91,50	97,77
N07.01	Droge heide	13,54	14,47
N07.02	Zandverstuiving	13,54	14,47
N08.01	Strand en embryonaal duin	7,45	7,96
N08.02	Open duin	19,60	20,95
N08.03	Vochtige duinvallei	25,08	26,80
N08.04	Duinheide	13,54	14,47
N09.01	Schor of kwelder	17,48	18,68
N10.01	Nat schraalland	28,48	30,43
N10.02	Vochtig hooiland	20,67	22,09
N11.01	Droog schraalland	16,93	18,09
N12.01	Bloemdijk	15,08	16,12
N12.02	Kruiden- en faunarijk grasland	2,89	5,08
N12.03	Glanshaverhooiland	15,67	16,74
N12.04	Zilt- en overstromingsgrasland	17,48	18,68
N12.05	Kruiden- en faunarijke akker	8,50	9,08
N12.06	Ruigteveld	4,80	5,13
N13.01	Vochtig weidevogelgrasland	7,66	8,19
N14.01	Rivier- en beekbegeleidend bos	18,08	19,32
N14.02	Hoog- en laagveenbos	9,68	10,34
N14.03	Haagbeuken- en essenbos	16,32	17,44
N15.01	Duinbos	7,07	7,55
N15.02	Dennen-, eiken- en beukenbos	7,07	7,55
N16.03	Droog bos met productie (nieuw vanaf 1-1-2018)	4,74	5,06
N16.04	Vochtig bos met productie (nieuw vanaf 1-1-2018)	4,74	5,06
N17.02	Droog hakhout	2,87	3,07
N17.03	Park- en stinzenbos	2,87	3,07
N17.05	Wilgengriend (tarief vanaf 1-1-2018)	13,36	14,27
N17.06	Vochtig en hellinghakhout (tarief vanaf 1-1-2018)	13,36	14,27

Bijlage 4 Tarieven agrarisch natuurbeheer SNL Zeeland (oud stelsel) 2018

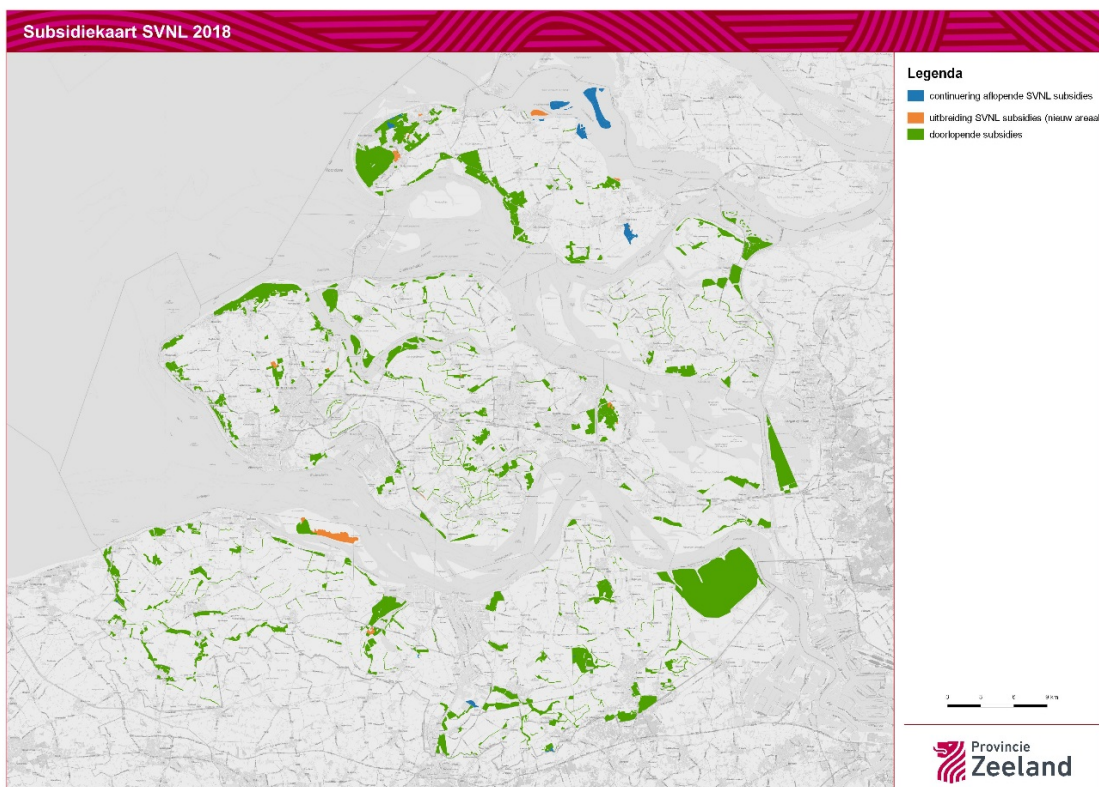
<i>Agrarisch beheertype/beheerpakket</i>		<i>€/ha/j</i>
A01.01.01	Weidevogelgrasland met een rustperiode	
A01.01.01a	Rustperiode van 1 april tot 1 juni	274,95
A01.01.01b	Rustperiode van 1 april tot 8 juni	400,09
A01.01.01c	Rustperiode van 1 april tot 15 juni	531,75
A01.01.01d	Rustperiode van 1 april tot 22 juni	598,98
A01.01.01e	Rustperiode van 1 april tot 1 juli	1028,35
A01.01.01f	Rustperiode van 1 april tot 15 juli	1190,39
A01.01.01g	Rustperiode van 1 april tot 1 augustus	1375,57
A01.01.02	Weidevogelgrasland met voorweiden	
A01.01.02a	Voorweiden 1 mei tot 15 juni	229,73
A01.01.02b	Voorweiden 8 mei tot 22 juni	229,73
A01.01.03	Plas-dras	
	Plas-dras	
A01.01.03a	Inundatieperiode 15 februari tot 15 april	758,5
A01.01.03b	Inundatieperiode 15 februari tot 15 mei	1211,05
A01.01.03c	Inundatieperiode 15 februari tot 15 juni	1981,43
A01.01.03d	Inundatieperiode 15 februari tot 1 augustus	1981,43
	Greppel plas-dras	
A01.01.03e	Inundatieperiode 15 februari tot 15 april	758,5
A01.01.03f	Inundatieperiode 15 februari tot 15 mei	1211,05
A01.01.03g	Inundatieperiode 15 februari tot 15 juni	1981,43
A01.01.03h	Inundatieperiode 15 februari tot 1 augustus	1981,43
A01.01.04	Landbouwgrond met legselbeheer	
A01.01.04a1	Legselbeheer op grasland 35 broedparen	69,17
A01.01.04a1	Legselbeheer op grasland 50 broedparen	87,82
A01.01.04a1	Legselbeheer op grasland 75 broedparen	108,41
A01.01.04a1	Legselbeheer op grasland 100 broedparen	129,84
A01.01.04b	Legselbeheer op bouwland en/of grasland	51,66
A01.01.04c1.ut	Legselbeheer op grasland 150 broedparen plus maaitrappen	316,31
A01.01.04c2.ut	Legselbeheer op grasland 200 broedparen plus maaitrappen	359,11
A01.01.04c3.ut	Legselbeheer op grasland 300 broedparen plus maaitrappen	380,9
A01.01.05	Kruidenrijk weidevogelgrasland	
A01.01.05a	Kruidenrijk weidevogelgrasland	1028,35
A01.01.05b	Kruidenrijk weidevogelgraslandrand	926,62
A01.01.06	Extensief beweid weidevogelgrasland	
A01.01.06	Extensief beweid weidevogelgrasland	495,04
A01.02.01	Bouwland met broedende akkervogels	
A01.02.01a1 (2010)	Bouwland met broedende akkervogels: Jaarlijks dient 20-50% van de beheereenheid opnieuw tussen 1 maart en 15 april worden geploegd en opnieuw ingezaaid met een in het natuurbeheerplan voorgeschreven zaaimengsel op kleigrond	2138,73
A01.02.01a2 (2010)	Bouwland met broedende akkervogels: Jaarlijks dient 20-50% van de beheereenheid opnieuw tussen 1 maart en 15 april worden geploegd en opnieuw ingezaaid met een in het natuurbeheerplan voorgeschreven zaaimengsel op zandgrond	1652,31
A01.02.01b1 (2010)	Bouwland met broedende akkervogels: Jaarlijks dient 20-50% van de beheereenheid opnieuw tussen 1 maart en 15 april te worden geploegd op kleigrond	2138,73
A01.02.01b2 (2010)	Bouwland met broedende akkervogels: Jaarlijks dient 20-50% van de beheereenheid opnieuw tussen 1 maart en 15 april te worden geploegd op zandgrond	1652,31
A01.02.01c1 (2010)	Bouwland met broedende akkervogels: In het derde of vierde jaar dient de gehele beheereenheid opnieuw tussen 1 maart en 15 april te worden geploegd en opnieuw ingezaaid met een in het natuurbeheerplan voorgeschreven zaaimengsel op kleigrond	2138,73
A01.02.01c2 (2010)	Bouwland met broedende akkervogels: In het derde of vierde jaar dient de gehele beheereenheid opnieuw tussen 1 maart en 15 april te worden geploegd en opnieuw ingezaaid met een in het natuurbeheerplan voorgeschreven zaaimengsel op zandgrond	1652,31
A01.02.01a1	Bouwland met broedende akkervogels: Jaarlijks dient 20-50% van de beheereenheid opnieuw tussen 1 maart en 15 april worden geploegd en opnieuw ingezaaid met een in het natuurbeheerplan voorgeschreven zaaimengsel op kleigrond	2138,73
A01.02.01a2	Bouwland met broedende akkervogels: Jaarlijks dient 20-50% van de beheereenheid opnieuw tussen 1 maart en 15 april worden geploegd en opnieuw ingezaaid met een in het natuurbeheerplan voorgeschreven zaaimengsel op zandgrond	1652,31
A01.02.01b1	Bouwland met broedende akkervogels: Jaarlijks dient 20-50% van de beheereenheid opnieuw tussen 1 sept en 15 april te worden geploegd op kleigrond	2138,73
A01.02.01b2	Bouwland met broedende akkervogels: Jaarlijks dient 20-50% van de beheereenheid opnieuw tussen 1 sept en 15 april te worden geploegd op zandgrond	1652,31

A01.02.01c1	Bouwland met broedende akkervogels: In 3e en 4e jaar dient de gehele beheereenheid opnieuw tussen 1 sept en 15 april te worden geploegd en opnieuw ingezaaid met een in het natuurbeheerplan voorgeschreven zaaimengsel... Roulatie mogelijk op klei	2138,73
A01.02.01c2	Bouwland met broedende akkervogels: In 3e en 4e jaar dient de gehele beheereenheid opnieuw tussen 1 sept en 15 april te worden geploegd en opnieuw ingezaaid met een in het natuurbeheerplan voorgeschreven zaaimengsel... Roulatie mogelijk op zand	1652,31
A01.02.01d1	De beheereenheid is minimaal 12 meter breed. Tussen 15 april en 31 aug mag max. 10% van de oppervlakte bedekt zijn met rijsporen Roulatie mogelijk op klei	1739,63
A01.02.01d2	De beheereenheid is minimaal 12 meter breed. Tussen 15 april en 31 aug mag max. 10% van de oppervlakte bedekt zijn met rijsporen Roulatie mogelijk op zand	1302,33
A01.02.02	Bouwland met doortrekkende en overwinterende akkervogels	
A01.02.02a	Bouwland met doortrekkende en overwinterende akkervogels klei	2028,24
A01.02.02b	Bouwland met doortrekkende en overwinterende akkervogels zand	1744,97
A01.02.03	Bouwland voor hamsters	
A01.02.03a	Bouwland voor hamsters, vollevels	2240,05
A01.02.03b	Opvangstrook voor hamsters	2028,24
<i>Agrarisch beheertype/beheerpakket</i>		<i>€/ha/j</i>
A01.03.01	Overwinterende ganzen	
A01.03.01a	Ganzen op grasland	min 118 max 725,81
A01.03.01b	Ganzen op bouwland	min 73 max 756,8
A01.03.01c	Ganzen op vroege groenbemester	252
A01.03.01d	Ganzen op late groenbemester	252
A01.03.02	Overzomerende ganzen	
A01.03.02.Lb	Opvang overzomerende grauwe ganzen Maasplassen	940
A01.04	Insectenrijke graslanden	
A01.04.01a.Lb	Insectenrijk graslandperceelsbeheer Roerdal: basis	1386,98
A01.04.01b.Lb	Insectenrijk graslandperceelsbeheer Roerdal: plus	1991,11
A01.04.02.Lb	Insectenrijke graslandranden Roerdal	1991,11
A01.05.01	Foerageerrand Bever	
A01.05.01.Lb	Foerageerrand Bever	0
A02.01	Botanisch grasland	
A02.01.01	Botanisch weiland	1020,09
A02.01.02	Botanisch hooiland	1164,83
A02.01.03	Botanische weide-of hooilandrand	
A02.01.03a	Botanische weiderand	1020,09
A02.01.03b	Botanische hooilandrand	1350,02
A02.01.04	Botanisch bronbeheer	1803,98
A02.02	Akker met waardevolle flora	
A02.02.01a	Akker met waardevolle flora: Drie van de zes jaar graan	149,63
A02.02.01b	Akker met waardevolle flora: Vier van de zes jaar graan	441,76
A02.02.01c	Akker met waardevolle flora: Vijf van de zes jaar graan	521,6
A02.02.02	Chemie en kunstmestvrij land	
A02.02.02a	Chemie en kunstmestvrij land: Drie van de zes jaar graan	663,24
A02.02.02b	Chemie en kunstmestvrij land: Vier van de zes jaar graan	725,42
A02.02.02c	Chemie en kunstmestvrij land: Vijf van de zes jaar graan	766,5
A02.02.03	Akkerflora randen	
A02.02.03	Akkerflora randen	1652,31

Bijlage 5 Tarieven landschapsbeheer buiten natuurterreinen SNL Zeeland (oud stelsel) 2018

<i>Landschapsbeheertype</i>	<i>eenheid</i>	<i>€/eenheid/j</i>
L01.01	Landschapsbeheertype Poel en klein historisch water	
L01.01.01b	Poel en klein historisch water < 175 m2	per stuk per jaar 65,39
L01.01.01b	Poel en klein historisch water > 175 m2	per stuk per jaar 105,89
L01.02	Landschapsbeheertype Houtwal en houtsingel	
L01.02.01	Houtwal en houtsingel	are per jaar 26,66
L01.02.02	Hoge houtwal	are per jaar 33,28
L01.02.03	Holle weg en graft	are per jaar 31,52
L01.03	Landschapsbeheertype Elzensingel	
L01.03.01a	Elzensingel bedekking 30-50%	100 meter per jaar 44,31
L01.03.01b	Elzensingel bedekking >50-75%	100 meter per jaar 69,91
L01.03.01c	Elzensingel bedekking >75%	100 meter per jaar 98,47
L01.04	Landschapsbeheertype Bossingel en bosje	
L01.04.01	Bossingel en bosje	are per jaar 19,34
L01.05	Landschapsbeheertype Knip- en scheerheg	
L01.05.01a	Knip- en scheerheg jaarlijkse cyclus	100 meter per jaar 271,68
L01.05.01b	Knip- en scheerheg 2-3 jaarlijkse cyclus	100 meter per jaar 173,88
L01.06	Landschapsbeheertype Struweelhaag	
L01.06.01a	Struweelhaag cyclus 5-7 jaar	100 meter per jaar 235,95
L01.06.01b	Struweelhaag cyclus >12 jaar	100 meter per jaar 164,26
L01.07	Landschapsbeheertype Laan	
L01.07.01a	Laan stamdiameter < 20 cm	100 meter per jaar 59,99
L01.07.01b	Laan stamdiameter 20-60 cm	100 meter per jaar 113,02
L01.07.01c	Laan stamdiameter > 60 cm	100 meter per jaar 254,75
L01.08	Landschapsbeheertype Knotboom	
L01.08.01a	Knotboom stamdiameter < 20 cm	per stuk per jaar 2,46
L01.08.01b	Knotboom stamdiameter 20-60 cm	per stuk per jaar 7,61
L01.08.01c	Knotboom stamdiameter > 60 cm	per stuk per jaar 9,64
L01.09	Landschapsbeheertype Hoogstamboomgaard	
L01.09.01	Hoogstamboomgaard	hectare per jaar 1.618,31
L01.09.02.Z	Halfstamboomgaard bij historische boerderijen	hectare per jaar 0,00
L01.10	Landschapsbeheertype Struweelrand	
L01.10.01	Struweelrand	are per jaar 9,38
L0.11	Landschapsbeheertype Hakhoutbosje	
L01.11.01a	Hakhoutbosje met langzaamgroeiende soorten	are per jaar 6,62
L01.11.01b	Hakhoutbosje met snelgroeiende soorten	are per jaar 12,27
L01.12	Landschapsbeheertype Griendje	
L01.12.01	Griendje	are per jaar 23,00
L01.13	Landschapsbeheertype Bomenrij en solitaire bomen	
L01.13.01a	Bomenrij gemiddelde stamdiameter < 20 cm	100 meter per jaar 27,37
L01.13.01b	Bomenrij gemiddelde stamdiameter 20-60 cm	100 meter per jaar 37,26
L01.13.01c	Bomenrij gemiddelde stamdiameter >60 cm	100 meter per jaar 56,38
L01.13.02a	Solitaire boom gemiddelde stamdiameter < 20 cm	per stuk per jaar 4,38
L01.13.02b	Solitaire boom gemiddelde stamdiameter 20-60 cm	per stuk per jaar 5,96
L01.13.02c	Solitaire boom gemiddelde stamdiameter >60 cm	per stuk per jaar 9,02
L01.13.03.Z	Leibomen bij historische boerderijen	per stuk per jaar 0,00
L01.14	Landschapsbeheertype Rietzoom en klein rietperceel	
L01.14.01a	Rietzoom 2-5 meter	100 meter per jaar 42,50
L01.14.01b	Rietzoom > 5 meter en klein rietperceel	hectare per jaar 640,67
L01.15	Landschapsbeheertype Natuurvriendelijke oever	
L01.15.01	Natuurvriendelijke oever	100 meter per jaar 52,31
L03	Aardwerk en groeve	
L03.01.00	Aardwerk en groeve	hectare per jaar 966,27
L03.01.02.ZH	Schurvelingen en zandwallen op Goeree	hectare per jaar 0,00
L04	Recreatieve landschapselementen	
L04.01.01	Wandelpad over boerenland	100 meter per jaar 84,32

Bijlage 6 Subsidiekaart SVNL-N Zeeland 2018



Bijlage 7 Subsidiekaart SKNL Zeeland 2018

