

## Wijzigingsbesluit Besluit subsidieplafonds Subsidieregeling kwaliteitsimpuls natuur en landschap Limburg 2015

Gedeputeerde Staten van Limburg maken ter voldoening aan het bepaalde in de Algemene wet bestuursrecht en artikel 2 van de Subsidieverordening inrichting landelijk gebied Limburg bekend dat zij in hun vergadering van 9 mei 2017 hebben vastgesteld:

### Wijzigingsbesluit Besluit subsidieplafonds Subsidieregeling Kwaliteitsimpuls natuur en landschap Limburg 2015

#### Artikel I Wijziging

Het Besluit van de subsidieplafonds Subsidieregeling Kwaliteitsimpuls natuur en landschap Limburg 2015 wordt als volgt gewijzigd.

Artikel 1, tweede lid: 'Het subsidieplafond zoals genoemd in het eerste lid, onder a, geldt alleen voor de gebieden aangeduid op bijgaande kaarten als "Functieverandering (FV) en Investeringssubsidie (SKNL)" of "Investeringssubsidie (SKNL)". Het subsidieplafond zoals genoemd in het eerste lid, onder b, geldt alleen voor de gebieden aangeduid op bijgaande kaarten als 'Functieverandering (FV) en Investeringssubsidie (SKNL)'. Aanvragen voor subsidie welke betrekking hebben op gronden gelegen buiten deze gemarkeerde gebieden worden niet gehonoreerd'.

Wordt als volgt gewijzigd:

'De openstelling voor de investeringssubsidie natuur en landschap, zoals genoemd in het eerste lid, onder a, geldt alleen voor gebieden waarop functieverandering naar natuur heeft plaatsgevonden of plaatsvindt en die nog niet zijn ingericht. De openstelling voor functieverandering, zoals genoemd in het eerste lid, onder b, geldt alleen voor de gebieden aangeduid in het geldende Provinciaal Natuurbeheerplan Limburg met de code C of Ca met uitzondering van de gebieden aangeduid op bijgaande kaarten. Andere gebieden dan voorstaand benoemd komen niet voor subsidiëring binnen de Subsidieregeling Kwaliteitsimpuls natuur en landschap Limburg 2015 in aanmerking'.

#### Artikel II Overgangsrecht

Aanvragen die op basis van de Subsidieregeling kwaliteitsimpuls natuur en landschap Limburg 2015 en het Besluit subsidieplafonds Subsidieregeling Kwaliteitsimpuls natuur en landschap Limburg 2015 (Pb. 2015, nr. 1538) reeds zijn ingediend of waarbij vooruitlopend op een aanvraag een verzoek tot een pre-toets of pre-taxatie is ingediend, worden door Gedeputeerde Staten beoordeeld overeenkomstig het Besluit subsidieplafonds Subsidieregeling Kwaliteitsimpuls natuur en landschap Limburg 2015 (Pb. 2015, nr. 1538).

#### Artikel III Inwerkingtreding

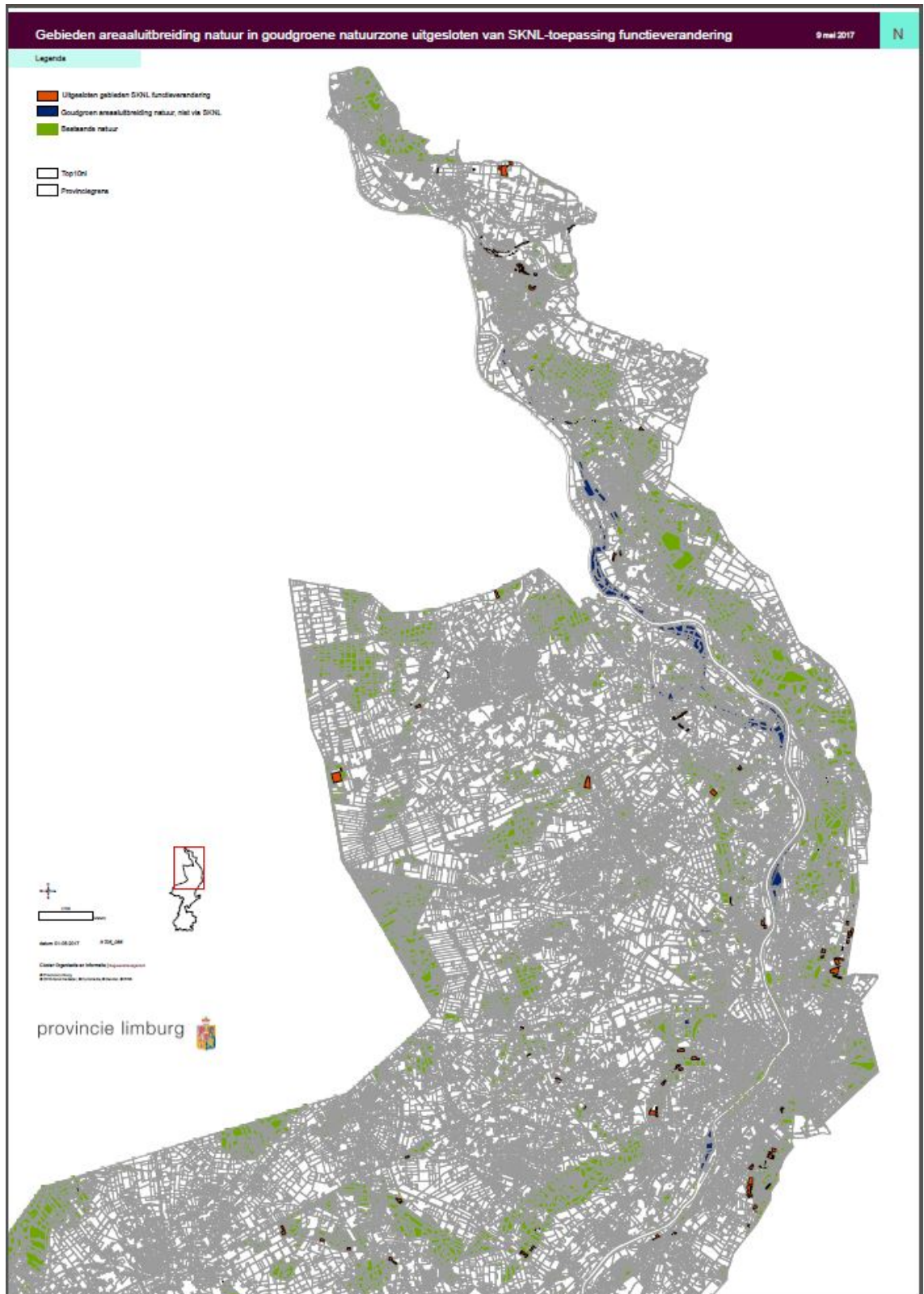
Dit besluit treedt de dag na de dag van publicatie in het Provinciaal Blad in werking.

*Aldus besloten in de vergadering van Gedeputeerde Staten, gehouden op 9 mei 2017*

*Gedeputeerde Staten voornoemd  
de voorzitter,  
dhr. drs. Th.J.F.M. Bovens*

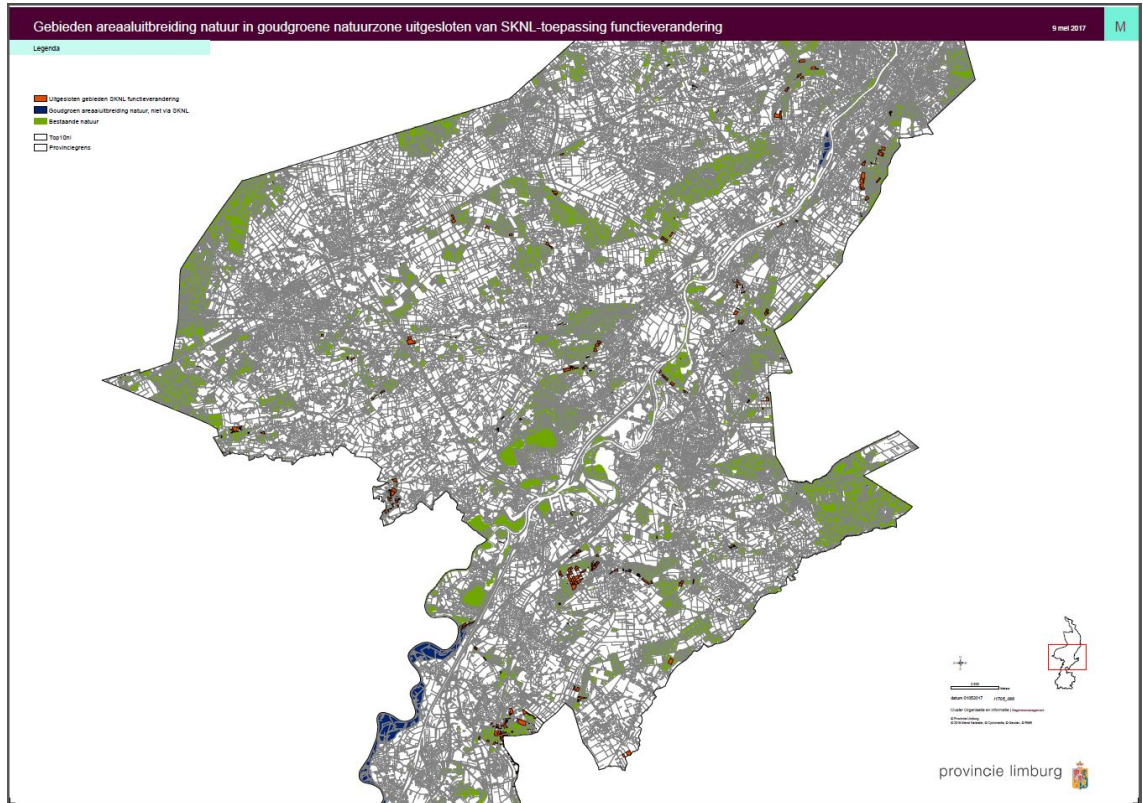
*secretaris  
dhr. drs. G.H.E. Derks MPA*

## Bijlage 1 Kaart SKNL Noord



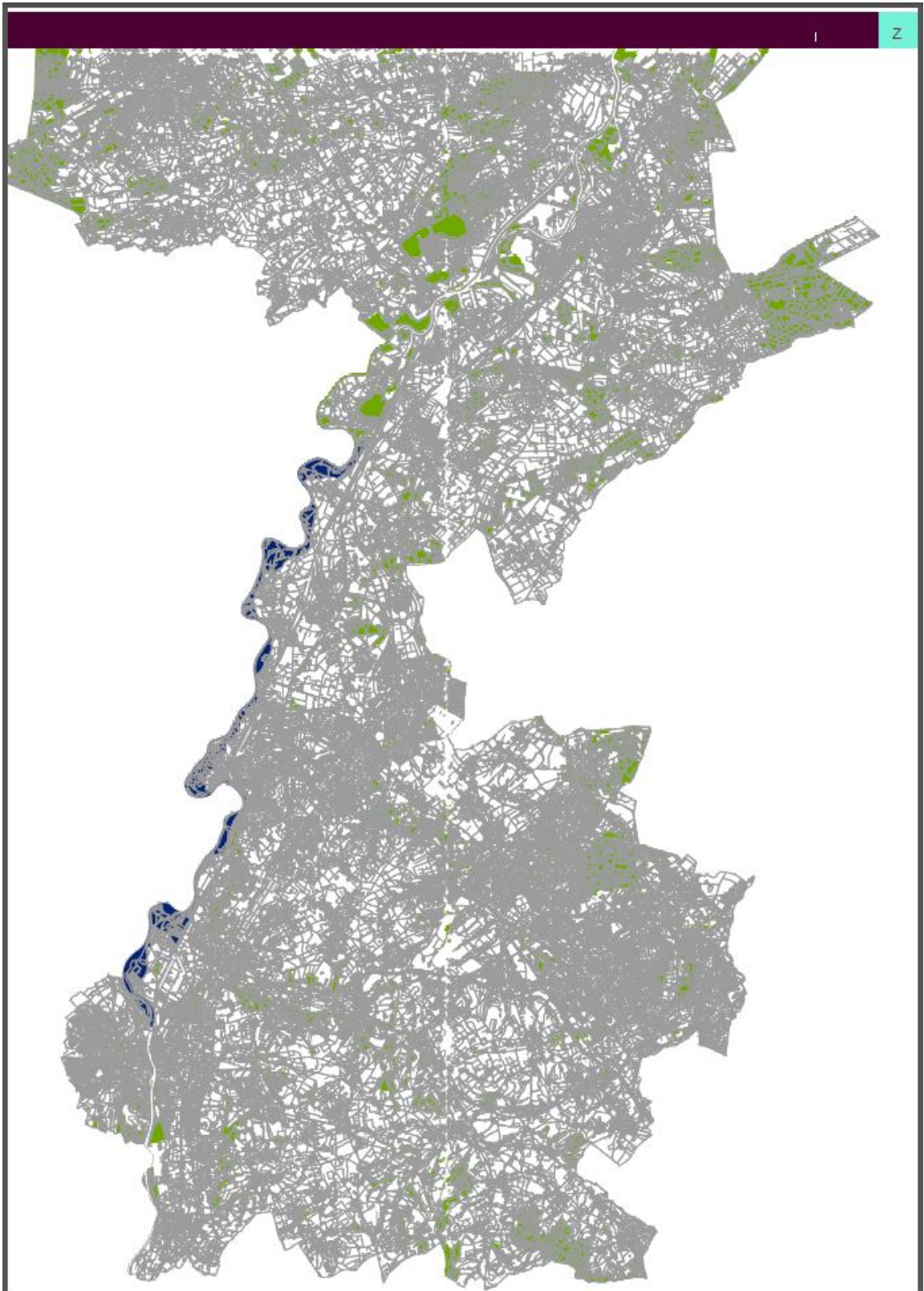
Zie voor originele PDF de externe bijlage.

## Bijlage 2 Kaart SKNL Midden



Zie voor originele PDF de externe bijlage.

### Bijlage 3 Kaart SKNL Zuid



Zie voor originele PDF de externe bijlage.