

Openstellingsbesluit 2017-2 Subsidieverordening Natuur- en Landschapsbeheer 2016-50 Nummer 1950294

Gedeputeerde Staten van Flevoland maken gelet op het bepaalde in artikel 3.42 van de Algemene wet bestuursrecht bekend dat zij in hun vergadering van 27 september 2016, nr. 1949464, het volgende besluit hebben genomen:

Gedeputeerde Staten van Flevoland;

Gelet op artikel 1.2 van de Subsidieverordening natuur- en landschapsbeheer Flevoland 2016;

Besluiten:

Vast te stellen de subsidieplafonds, aanvraagperiode en de tarieven voor het begrotingsjaar 2017 ten behoeve van de Subsidieverordening Natuur- en Landschapsbeheer Flevoland 2016 (SVNL2016).

Hoofdstuk 1 Natuur- en landschapsbeheer binnen een natuurterrein

Artikel 1 Doelgroep en activiteiten

Aan aanvragers als bedoeld in artikel 2.1 van de SVNL2016 kan subsidie worden verstrekt voor continuering en uitbreiding van natuur- en landschapsbeheertypen binnen het Flevolandse deel van het Natuurnetwerk Nederland.

Artikel 2 Subsidiabele Kosten

Uitsluitend de volgende kosten komen voor subsidie als bedoeld in artikel 1 in aanmerking:

- a. kosten voor het beheer van een natuurterrein ten behoeve van de natuurbeheertypen met de aanduiding N01.03, N03.01, N04.01, N04.02, N04.04, N05.01, N05.02, N06.04, N06.05, N10.01, N10.02, N11.01, N12.02, N12.03, N12.04, N12.05, N12.06, N13.01, N14.01, N14.03, N15.02, N16.01, N16.02 en N17.05 van het natuurbeheerplan;
- b. kosten voor het beheer van een natuurterrein ten behoeve van de landschapsbeheertypen met de aanduiding L01.01, L01.02, L01.03, L01.05, L01.06, L01.07, L01.08, L01.10, L01.13, L01.15 en L01.16 van het Natuurbeheerplan;
- c. kosten voor monitoring, indien de subsidieaanvrager over een certificaat beschikt;
- d. kosten voor het recreatief toegankelijk maken en houden van een natuurterrein;

Artikel 3 Subsidieplafond

Het subsidieplafond voor activiteiten als bedoeld in artikel 1 bedraagt € 1.680.000,-.*6

Artikel 4 Aanvraagperiode

Aanvragen voor subsidies kunnen in de periode van 15 november 2016 tot en met 31 december 2016 worden ingediend bij de provincie Flevoland, Postbus 55, 8200AB LELYSTAD, of subsidieaanvragen@flevoland.nl.

Hoofdstuk 2 Tarieven

Artikel 5 tarieven begrotingsjaar 2017

1. De jaarvergoeding voor natuurbeheer en toeslagen, landschapspakketten, en monitoring als bedoeld in bijlage 1 en 2 van de SVNL2016 zijn opgenomen in bijlage 1 behorende bij dit besluit.

2. De opslag voor prijsstijging zoals bedoeld in artikel 1.1 sub v van de SVNL2016, waarmee de tarieven in de bijlage worden verhoogd, bedraagt 4,35 %.
3. Het percentage voor dit begrotingsjaar als bedoeld in artikel 44, vierde lid Subsidieregeling natuur- en landschapsbeheer Flevoland, zoals die luidde tot 1 oktober 2004, waarmee de subsidie functieverandering voor de subsidies die zijn verleend op grond van aanvragen voor de begrotingsjaren 2000 tot en met 2006 wordt verhoogd, bedraagt 0,98 %.

Hoofdstuk 3 Voorbehouden

Artikel 6 Subsidiabele natuurterreinen

De subsidies als opgenomen in hoofdstuk 1 en 2 worden uitsluitend verleend voor zover het perceel/terrein op de bij dit besluit behorende openstellingskaart als subsidiabel is aangemerkt. De openstellingskaart is opgenomen als bijlage 2 bij dit besluit, en wordt geplaatst op het portaal Natuur en Landschap (www.portaalnatuurenlandschap.nl).

Artikel 7 Voorbehoud goedkeuring Europese Commissie en Minister van Economische Zaken

De subsidies als opgenomen in dit besluit worden uitsluitend verleend voor die onderdelen die ook door de Europese Commissie en de Minister van Economische zaken zijn of worden goedgekeurd.

Hoofdstuk 4 Slotbepalingen

Artikel 8 Inwerkingtreding

Dit besluit treedt in werking met ingang van de dag na de datum van uitgifte van het provinciaal blad waarin dit besluit wordt geplaatst.

Artikel 9 Citeertitel

Dit besluit wordt aangehaald als: Openstellingsbesluit Natuurbeheer 2017-2

Gedeputeerde Staten van Flevoland,
T.van der Wal, secretaris L. Verbeek, voorzitter

Publicatiedatum: 30 september 2016

De secretaris van Gedeputeerde Staten van Flevoland

Bijlage1 behorende bij artikel 5 van het openstellingsbesluit Natuurbeheer 2017 - 2

Tarieven natuurbeheer 2017

Natuurpakketten

			Tarieven 2017 75% SKP (standaardkost- prijs)
7301	N01.01	Zee en wad	€ 0,36
7302	N01.02	Duin- en kwelderlandschap	€ 54,76
7303	N01.03	Rivier- en moeraslandschap	€ 93,14
7304	N01.04	Zand- en kalklandschap	€ 70,19
7311	N02.01	Rivier	€ 3,64
7321	N03.01	Beek en bron	€ 73,93
7331	N04.01	Kranswierwater	€ 42,56
7332	N04.02	Zoete plas	€ 42,86
7333	N04.03	Brak water	€ 53,51
7334	N04.04	Afgesloten zeearm	€ 0,36
7341	N05.01	Moeras	€ 715,71
7342	N05.02	Gemaaid rietland	€ 475,04
7351	N06.01	Veenmosrietland en moerasheide	€ 1.648,83
7352	N06.02	Trilveen	€ 1.938,14
7353	N06.03	Hoogveen	€ 145,16
7354	N06.04	Vochtige heide	€ 220,31
7355	N06.05	Zwakgebufferd ven	€ 54,38
7356	N06.06	Zuur ven of hoogveenven	€ 70,05
7361	N07.01	Droge heide	€ 146,31
7362	N07.02	Zandverstuiving	€ 91,29
7381	N08.01	Strand en embryonaal duin	€ 7,85
7382	N08.02	Open duin	€ 210,97
7383	N08.03	Vochtige duinvallei	€ 951,63
7384	N08.04	Duinheide	€ 168,54
7391	N09.01	Schor of kwelder	€ 103,64
7401	N10.01	Nat schraalland	€ 1.631,45
7402	N10.02	Vochtig schraalland	€ 947,16
7411	N11.01	Droog schraalland	€ 553,49
7421	N12.01	Bloemdijk	€ 1.468,17
7422	N12.02	Kruiden- en faunarijk grasland	€ 173,08
7423	N12.03	Glanshaverhooiland	€ 362,09
7424	N12.04	Zilt- en overstromingsgrasland	€ 440,49
7425	N12.05	Kruiden- en faunarijke akker	€ 701,79
7426	N12.06	Ruigteveld	€ 82,49
7431	N13.01	Vochtig weidevogelgrasland	€ 511,41
7432	N13.02	Wintergastenweide	€ 19,06
7441	N14.01	Rivier- en beekbegeleidend bos	€ 31,56
7442	N14.02	Hoog- en laagveenbos	€ 16,14
7443	N14.03	Haagbeuken- en essenbos	€ 47,84
7451	N15.01	Duinbos	€ 53,93
7452	N15.02	Dennen-, eiken en beukenbos	€ 84,74
	N16.01	Droog bos met productie (hout op stam)	€ 0,00
	N16.02	Vochtig bos met productie (hout op stam)	€ 9,69
7481	N17.01	Vochtig hakhout en middenbos (vervallen miv 1-1-2017)	€ 2.563,49
7482	N17.02	Droog hakhout	€ 394,72
7483	N17.03	Park- en stinzenbos	€ 243,47
7484	N17.04	Eendenkooi	€ 2.164,76
	N17.05	Wilgengriend (regionaal pakket miv 1-1-2017)	€ 2.563,49
	N17.06	Vochtig en hellinghakhout (regionaal pakket miv 1-1-2017)	€ 2.563,49
7590		Recreatietoeslag	€ 33,34
7841		toeslag gescheperde kuddes hoog	€ 452,08
8499		toeslag gescheperde kuddes laag	€ 277,80
8494		toeslag vaarland	€ 466,14

Landschapspakketten

			Tarieven 2017
			75% SKP
		eenheid	
L01.01.00	Poel en klein historisch water - gemiddeld	stuks	€ 128,73
L01.02.00	Houtwal en houtsingel - gemiddeld	ha	€ 2.997,32
L01.03.00	Elzensingel bedekking - gemiddeld	100 m	€ 95,00
L01.04.00	Bossingel en bosje (vervallen per 1-1-2017)	ha	€ 1.518,56
L01.05.00	Knip- of scheerheg jaarlijkse cyclus - gemiddeld	100 m	€ 210,45
L01.06.00	Struweelhaag cyclus - gemiddeld	100 m	€ 264,74
L01.07.00	Laan - gemiddeld	100 m	€ 259,23
L01.08.00	Knotboom - gemiddeld	stuks	€ 11,12
L01.09.00	Hoogstamboomgaard	ha	€ 1.684,50
L01.16.00	Bossingel (regionaal pakket nieuw per 1-1-2017)	ha	€ 1.518,56
L02.01	Fortterrein	ha	€ 688,09
L02.02	Historisch bouwwerk en erf	ha	€ 33,75
L02.03	Historische tuin	ha	€ 4.238,72
L02.01	Aardwerk en Groeve	ha	€ 809,33

Monitoring

			Tarieven 2017
			75% SKP
N01.02	Duin- en kwelderlandschap		€ 15,64
N01.03	Rivier- en moeraslandschap		€ 9,48
N01.04	Zand- en kalklandschap		€ 8,52
N05.01	Moeras		€ 19,40
N05.02	Gemaaid rietland		€ 11,79
N06.01	Veenmosrietland en moerasheide		€ 24,64
N06.02	Trilveen		€ 21,14
N06.03	Hoogveen		€ 28,57
N06.04	Vochtige heide		€ 14,71
N06.05	Zwakgebufferd ven		€ 91,59
N06.06	Zuur ven of hoogveenven		€ 91,50
N07.01	Droge heide		€ 13,54
N07.02	Zandverstuiving		€ 13,54
N08.01	Strand en embryonaal duin		€ 7,45
N08.02	Open duin		€ 19,60
N08.03	Vochtige duinvallei		€ 25,08
N08.04	Duinheide		€ 13,54
N09.01	Schor of kwelder		€ 17,48
N10.01	Nat schraalland		€ 28,48
N10.02	Vochtig hooiland		€ 20,67
N11.01	Droog schraalland		€ 16,93
N12.01	Bloemdijk		€ 15,08
N12.02	Kruiden- en faunarijk grasland		€ 2,89
N12.03	Glanshaverhooiland		€ 15,67
N12.04	Zilt- en overstromingsgrasland		€ 17,48
N12.05	Kruiden- en faunarijke akker		€ 8,50
N12.06	Ruigteveld		€ 4,80
N13.01	Vochtig weidevogelgrasland		€ 7,66
N14.01	Rivier- en beekbegeleidend bos		€ 18,08
N14.02	Hoog- en laagveenbos		€ 9,68
N14.03	Haagbeuken- en essenbos		€ 16,32
N15.01	Duinbos		€ 7,07
N15.02	Dennen-, eiken- en beukenbos		€ 7,07
N16.01	Droog bos met productie		€ 4,74
N16.02	Vochtig bos met productie		€ 4,74

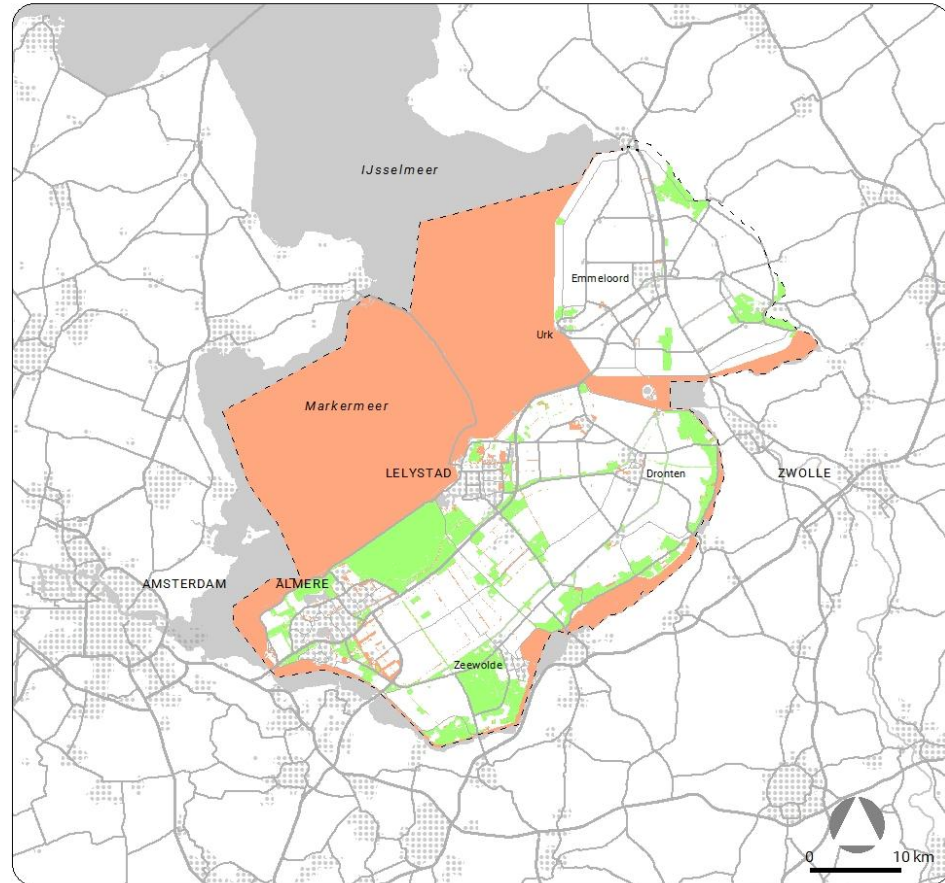
N17.01	Vochtig hakhout en middenbos (vervallen per 1-1-2017)	€ 13,36
N17.02	Droog hakhout	€ 2,87
N17.03	Park- en stinzenbos	€ 2,87
N17.05	Wilgengriend (nieuw miv 1-1-2017)	€ 13,36
N17.06	Vochtig en hellinghakhout (nieuw miv 1-1-2017)	€ 13,36

Bijlage 2 behorende bij artikel 6 van het openstellingsbesluit Natuurbeheer 2017 - 2

Openstellingskaart 2017

NATUURBEHEERPLAN FLEVOLAND 2017

SUBSIDIEKAART | OPENSTELLING 2017



PROVINCIE FLEVOLAND | 150087 | GEO | 06092016

