

# **MER, SMB, Habitatoets BritNed-verbinding**

Bijlagen bij hoofdstuk 8

BritNed Development Limited

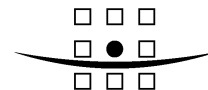
25 augustus 2005

Rapport

9M3538



A COMPANY OF



**ROYAL HASKONING**

**HASKONING NEDERLAND BV**  
**RUIMTELIJKE ONTWIKKELING**

Barbarossastraat 35  
Postbus 151  
6500 AD Nijmegen  
+31 (0)24 328 42 84 Telefoon  
+31 (0)24 360 95 66 Fax  
info@nijmegen.royalhaskoning.com E-mail  
www.royalhaskoning.com Internet  
Arnhem 09122561 KvK

Documenttitel MER, SMB, Habitatoets BritNed-verbinding  
Bijlage bij hoofdstuk 8  
Verkorte documenttitel MER, SMB, Habitattoets BritNed  
Status Rapport  
Datum 25 augustus 2005  
Projectnaam MER, SMB, Habitattoets BritNed-verbinding  
Projectnummer 9M3538  
Opdrachtgever BritNed Development Limited  
Referentie 9M3538/R026/MAHA/Nijm  
Auteurs Ir. M. van Zanten

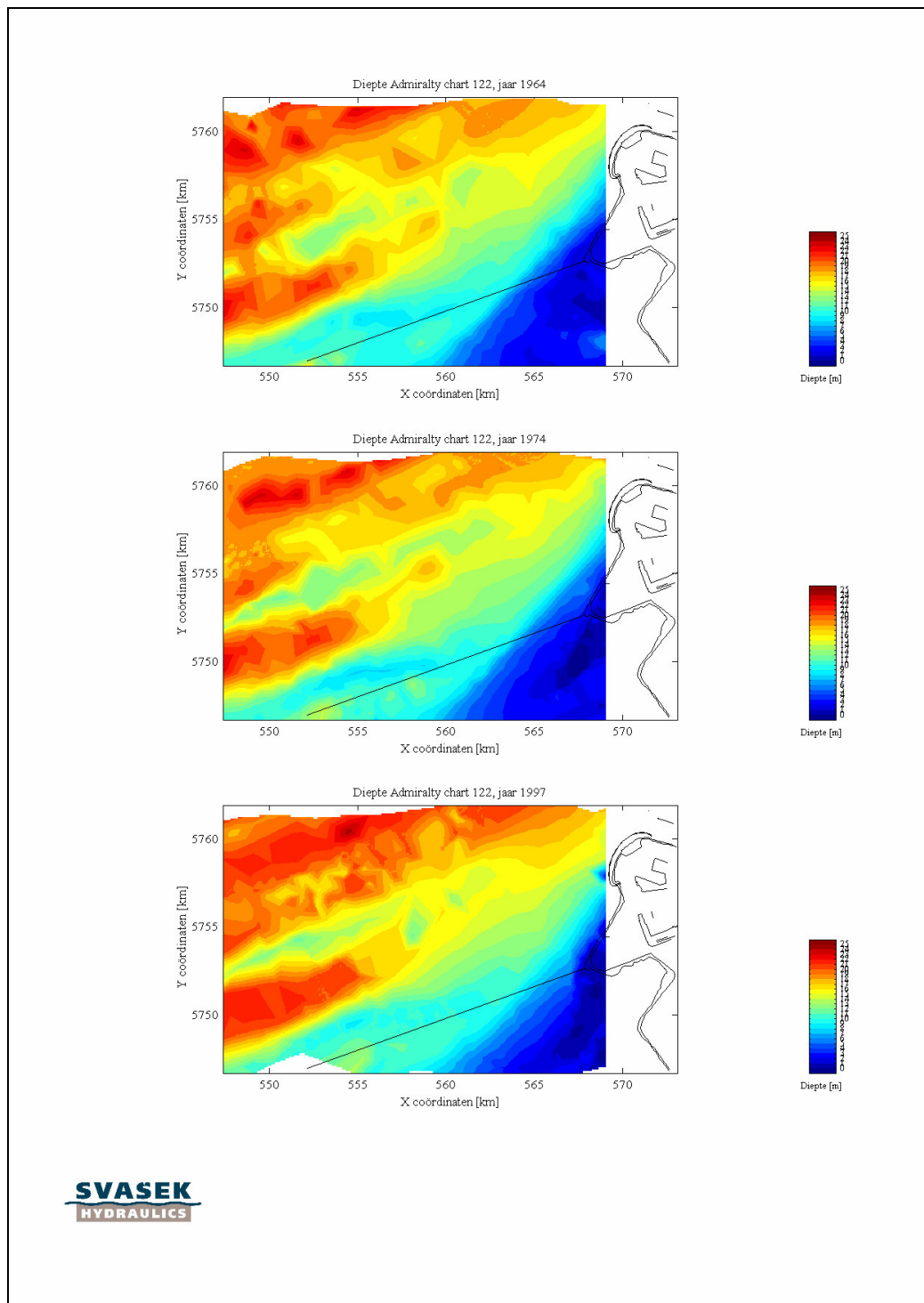


## INHOUDSOPGAVE

### BIJLAGE : FIGUREN

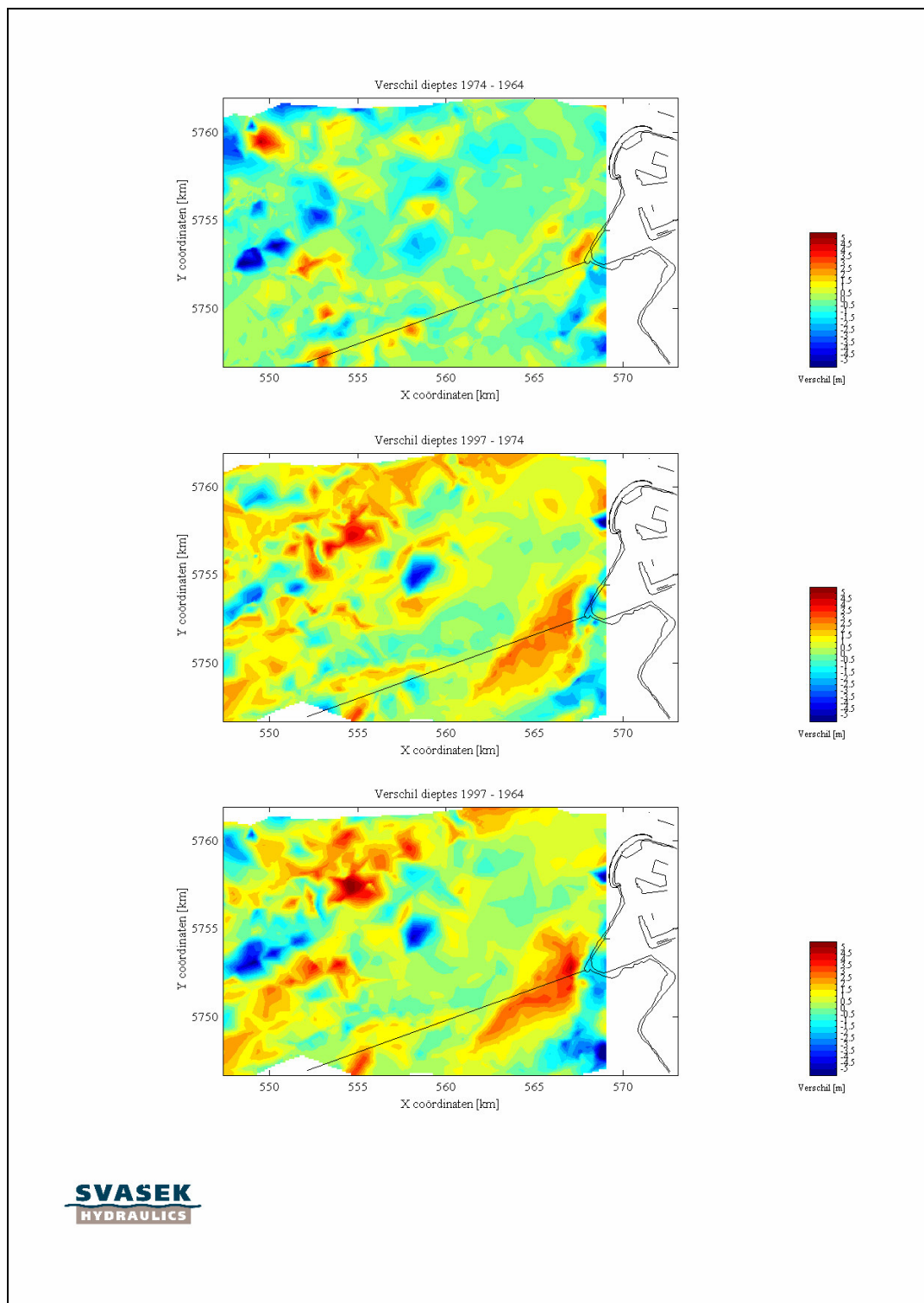
- Figuur A Dieptes NCP
- Figuur B: Verschil dieptes NCP
- Figuur C: Zandgolven voor de Zuid-Hollandse en Zeeuwse Kust
- Figuur D: Hoogte van zandgolven voor de Nederlandse kust
- Figuur E: Sedimentsamenstelling zeebodemoppervlak
- Figuur F: Slibpercentage in de zeebodem in het studiegebied
- Figuur G: Maximale concentraties zwevend stofgehalte Noordelijke zeeroute B  
Basisontwerp
- Figuur H: Maximale concentraties zwevend stofgehalte Zuidelijke zeeroutes  
Basisontwerp





Figuur A: Dieptes NCP

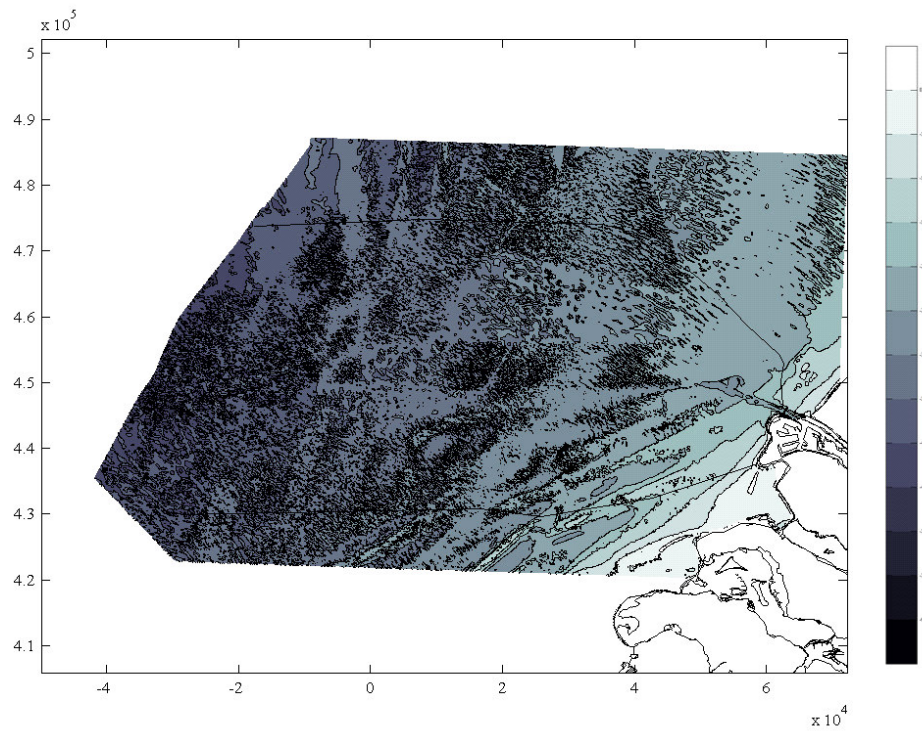
Bron: Admiralty chart edities 1964, 1974 en 1997 [ UK Hydrographic Office]



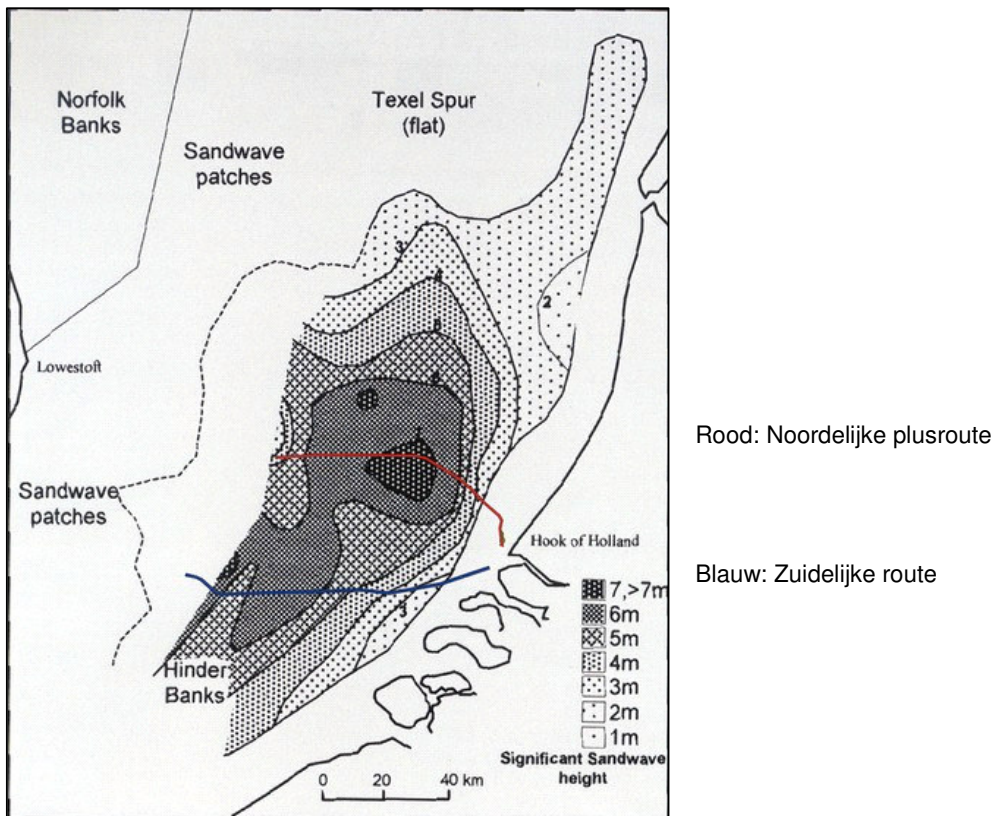
Figuur B: Verschil dieptes NCP  
positief / rood= erosie  
negatief / blauw = sedimentatie

Bron: Admiralty chart edities 1964, 1974 en 1997 [ UK Hydrographic Office]





Figuur C: Zandgolven voor de Zuid-Hollandse en Zeeuwse Kust (Bron: TNO-NITG)

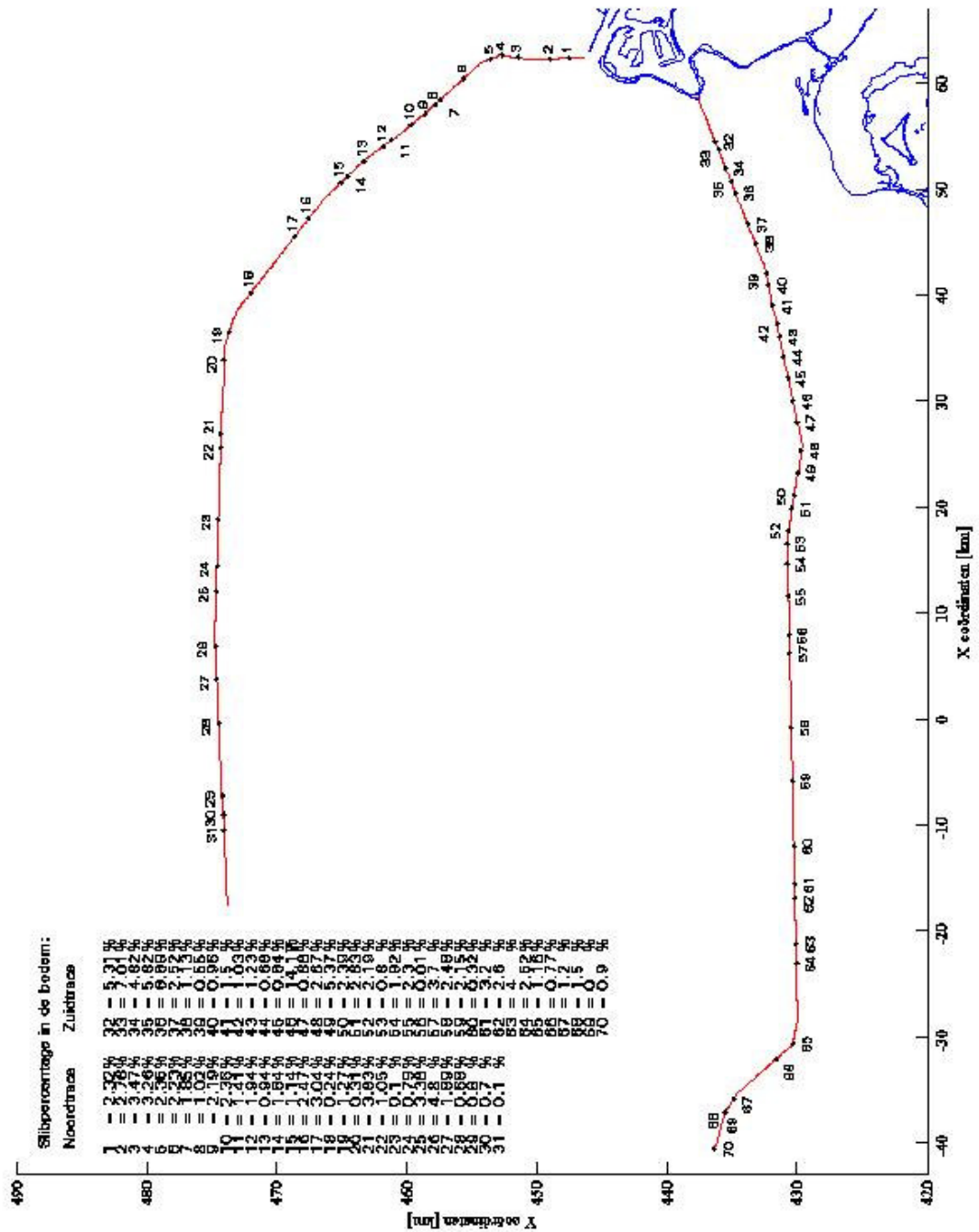


Figuur D: Hoogte van zandgolven voor de Nederlandse kust (Bron: TNO-NITG)



# **FIGUUR E SEPERAAT INVOEGEN !!!!**

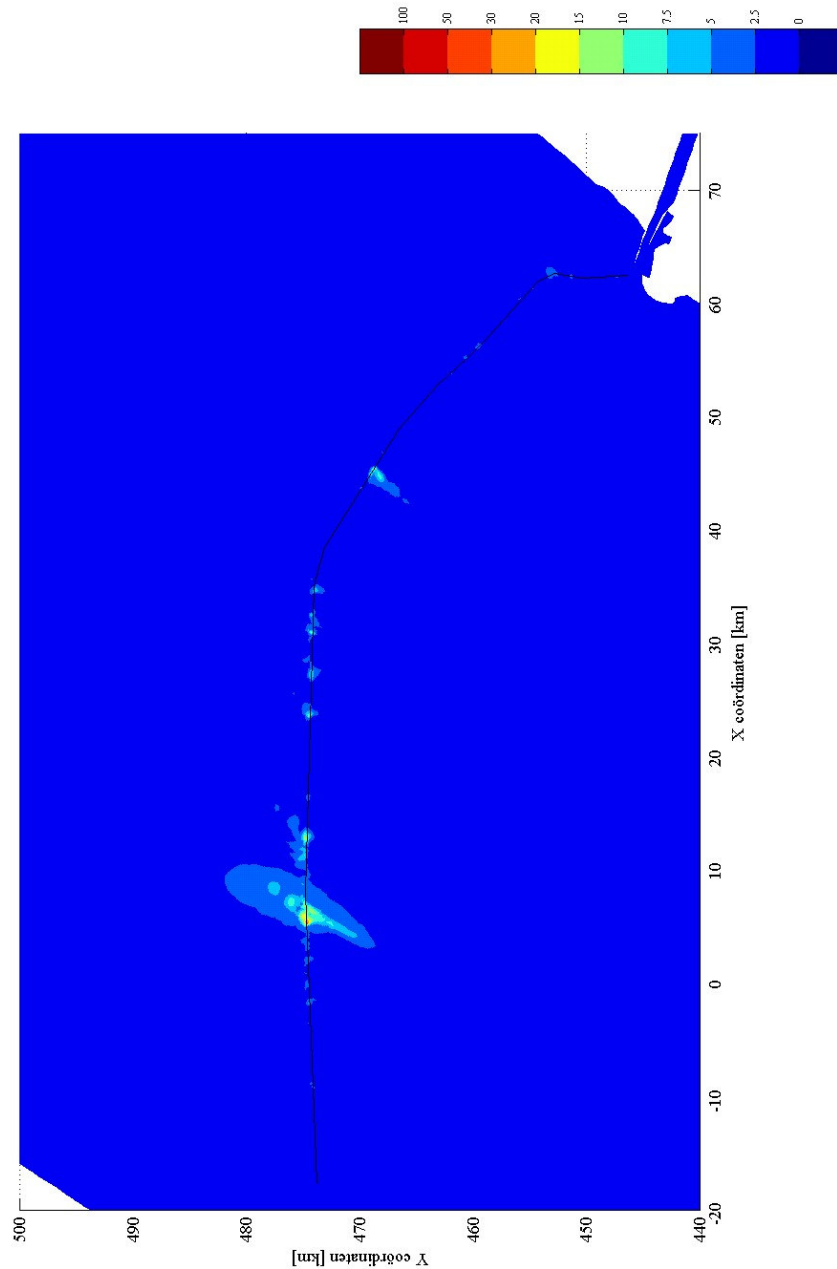




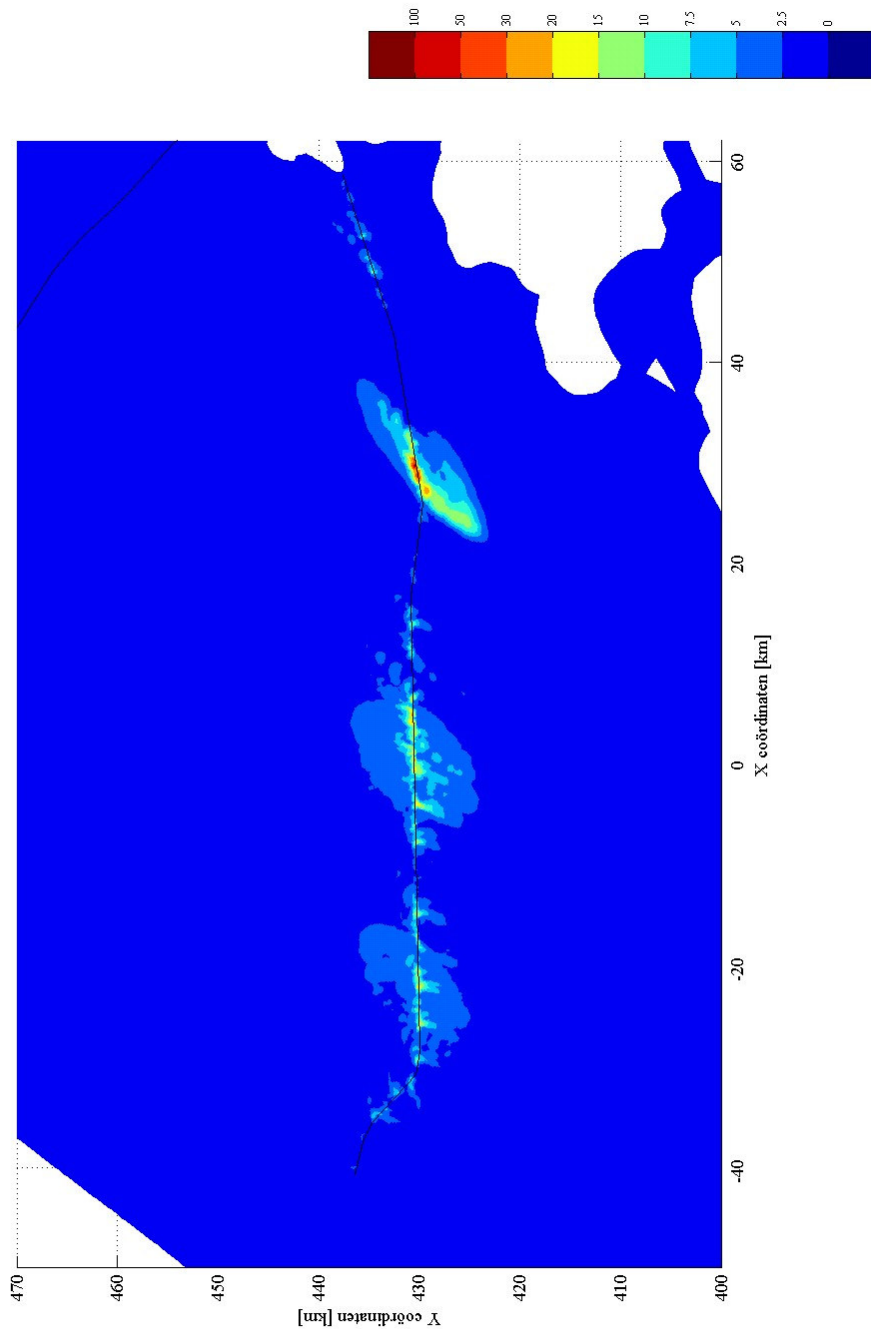
Siltpercentage in de bodem (gem. over 3m diepte)

Noordelijke Plus en Zuidelijke route

Figuur F: Siltpercentage in de zeebodem in het studiegebied



Figuur G: Maximale concentraties zwevend stofgehalte Noordelijke zeeroute B Basisontwerp



Maximale concentraties a.g.v baggeren en installatie

Zuidelijke route, 15 jaar baggeren & vergeten

Figuur H: Maximale concentraties zwevend stofgehalte Zuidelijke zeeroutes Basisontwerp