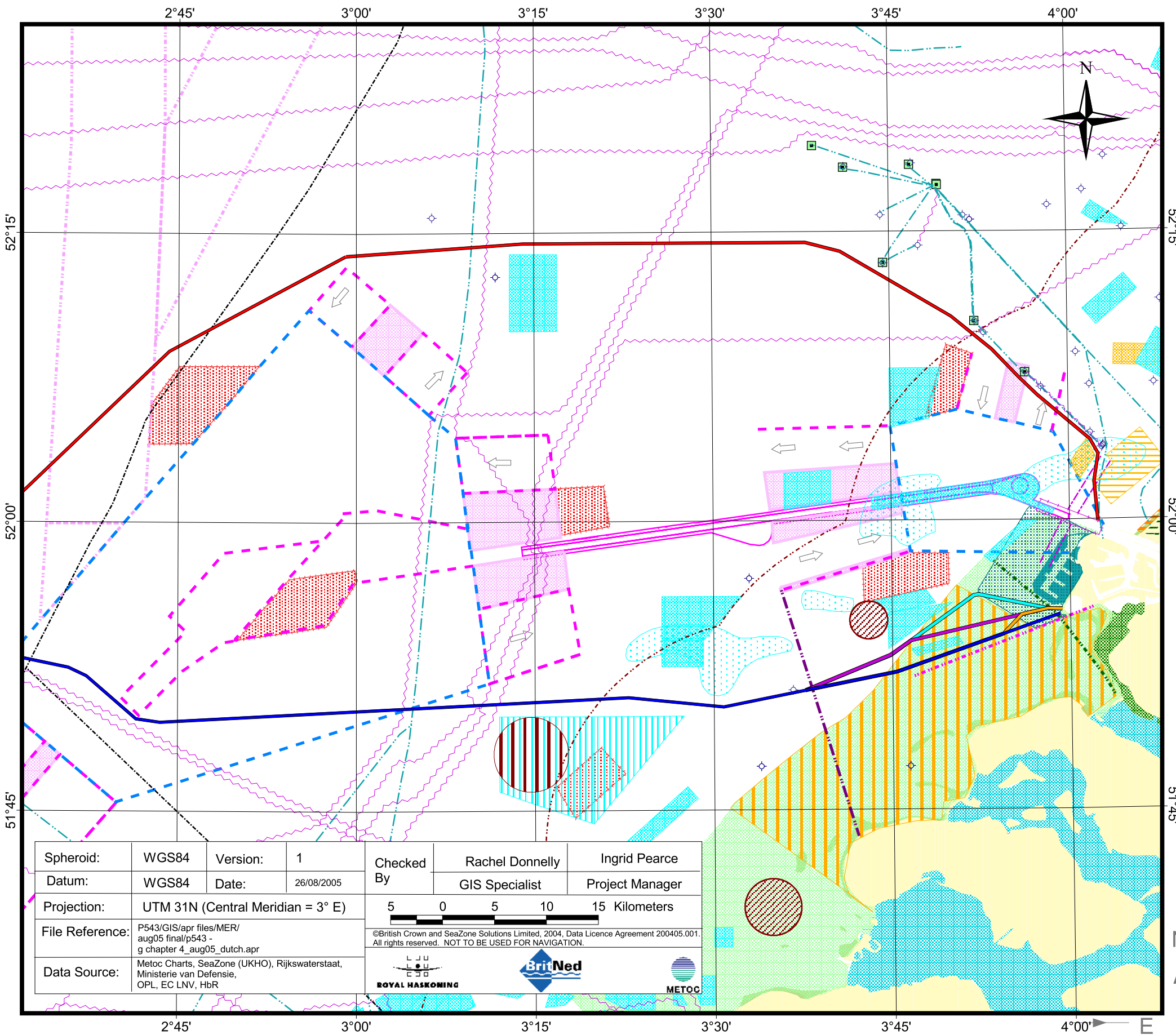


**MER, SMB, Habitattoets  
BritNed-verbinding**

**Figuur 4.15a: Te beschouwen  
zeeroute alternatieven in het MER**



**Legenda**

- Tracé-alternatieven Isle of Grain
  - Noordelijke zeeroute B
  - Zuidelijke zeeroute A
  - Zuidelijke zeeroute A2
  - Zuidelijke zeeroute B
  - Zuidelijke zeeroute C
- Grenzen
  - Demarcatielij
  - Haringvlietlij
  - 12 Mijszone
  - Grens NCP/EEZ
- Zeebodemgebruik
  - Kabel
  - Pijpleiding
- Olie en Gas
  - Olie/Gasbron
  - Olie/Gasplatform
- Gebieden van het ministerie van Defensie
  - Oefenterrein voor het opsporen van nog in werking zijnde mijnen
  - Mijn detonatiegebied
- Zand-/grindwinningsgebieden
  - Actieve
  - Niet meer in gebruik
  - Potentiële zand-/grindwinningsplaats
- Baggerspreidingslocaties
  - Actieve
  - Niet meer in gebruik
- Vaarkenmerken
  - Verkeersgebied dicht bij de kust
  - Voorzorgsgebied
  - Diepwaterzone
  - Scheepvaartroute
  - Verkeersscheidingsstelsel
  - Eurogeul, diep waterkanaal
  - Ankergebied
  - Ankeren verboden
  - Aanbevolen kruising voor kleine vaartuigen
- Havenontwikkeling
  - Zoekgebied Maasvlakte 2
  - Referentie ontwerp Maasvlakte 2
- Havenontwikkelingskosten
  - Zoekgebied Zeereservaat
  - Verbetering duin, Delfland
- Vogel- en Habitatrictlijngebieden
  - Voordelta
  - Overig
  - Voornes Duin
- Natuurbeschermingswet
  - Kapittelduinen
  - Droogvallend Land
  - Land

Sferoid:	WGS84	Version:	1	Checked By	Rachel Donnelly	Ingrid Pearce
Datum:	WGS84	Date:	26/08/2005		GIS Specialist	Project Manager
Projection:	UTM 31N (Central Meridian = 3° E)			5 0 5 10 15 Kilometers		
File Reference:	P543/GIS/apr files/MER/ aug05 final/p543 - g chapter 4 _aug05_dutch.apr			©British Crown and SeaZone Solutions Limited, 2004, Data Licence Agreement 200405.001. All rights reserved. NOT TO BE USED FOR NAVIGATION.		
Data Source:	Metoc Charts, SeaZone (UKHO), Rijkswaterstaat, Ministerie van Defensie, OPL, EC LNV, HbR					