

Maatschappelijke Innovatie Agenda Gezondheid

BIJLAGEN





Maatschappelijke Innovatie Agenda Gezondheid

Uitgave juni 2008

BIJLAGEN



Bijlagen

Bijlage I SWOT analyse

Bijlage 1 is gepubliceerd in november 2007 en te vinden op www.kennis-innovatie.nl.

Bijlage II Criteria Maatschappelijke Innovatieagenda

Criteria maatschappelijke innovatieagenda

- De maatschappelijke innovatieagenda sluit aan op de probleemanalyses.
- De agenda gaat uit van interdepartementale samenhang en draagvlak. Dit resulteert in een samenhangende beleidsinzet op innovatie (dat wil zeggen logische samenhang met uitgaven uit de reguliere begroting en eventuele bijdragen uit andere enveloppen).
- Bij het opstellen van de agenda staat de bijdrage van kennis (onderzoek en onderwijs), innovatie en ondernemerschap aan de oplossing van maatschappelijke knelpunten centraal.
- Bij het vaststellen van ambities en doelstellingen is zowel de maatschappelijke als economische invalshoek relevant. Voor de economische invalshoek geldt dat wordt bijgedragen aan het stimuleren van innovatieve bedrijvigheid.
- De maatschappelijke innovatieagenda sluit aan bij technologieën en wetenschapsgebieden waarin Nederland sterk is of potentie heeft.
- De maatschappelijke innovatieagenda houdt rekening met regionale en internationale prioriteiten op het gebied van kennis, innovatie en ondernemerschap zodat de samenwerking met regionale en internationale partijen optimaal kan worden benut.
- Onderdeel van de agenda is de samenwerking tussen overheid, kennisinstellingen, maatschappelijke organisaties en bedrijfsleven (inclusief het MKB). Commitment van alle betrokken partijen is een essentiële voorwaarde voor de opzet van de agenda.

Bijlage III Foto van de sector

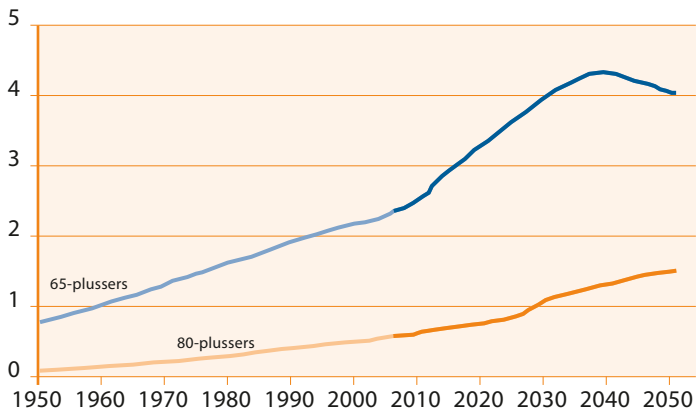
Voor de foto van de zorgsector is gebruik gemaakt van gegevens van het CBS (publicatie: Gezondheidszorg in Cijfers), van het RIVM (nationaal kompas volksgezondheid / nationale atlas volksgezondheid) en van VEKTIS.

BURGERS/PATIËNTEN

- 16 miljoen Nederlanders
- ca 13 miljoen zorggebruikers (groeve schatting)
- ca 3 miljoen chronisch zieken, soms meerdere aandoeningen (groeve schatting, onder meer op basis van indicaties voor AWBZ, gebruik van genees- en hulpmiddelen)
- levensopbouw en epidemiologie zijn van belang
- het aandeel 65-plussers, in 2007 nog 14%, zal flink toe

blijven nemen. De vergrijzingspiek valt rond 2040. Dan is een kwart van de bevolking – meer dan 4 miljoen mensen – 65 jaar of ouder. Het aantal 80-plussers stijgt dan nog gestaag door

- gezondheid en ziekte niet gelijk verdeeld: verschillen man/vrouw, hoog- of laagopgeleid, rijk/arm, stad/platteland en autochtone/allochtone Nederlanders
- groot aantal patiëntenverenigingen.



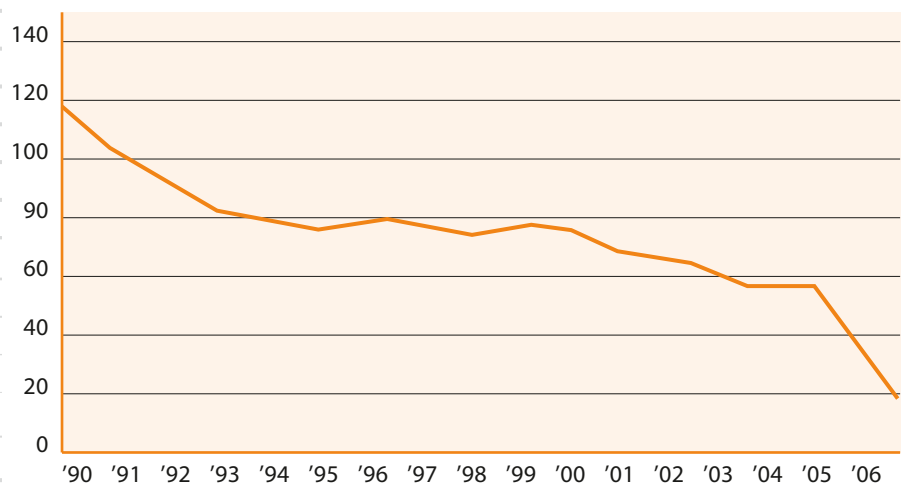
Figuur 1:
Aantal 65- en 80-plussers, 1950-2007 (meetpunt 1 januari) en prognose aantal 65- en 80-plussers, 2007-2050 (Bron: CBS Bevolkingsprognose)

	2003	2025	toename
Hartfalen	179	263	47%
Dementie	102	148	45%
Beroerte	229	329	44%
Gezichtsstoornissen	543	779	43%
Coronaire Hartziekten	676	959	42%
COPD	316	438	39%
Artrose	682	929	36%
Ouderdoms- en lawaaidoofheid	534	723	35%
Diabetes	609	807	33%
Reumatoïde Artritis	148	180	22%
Depressie	364	389	7%

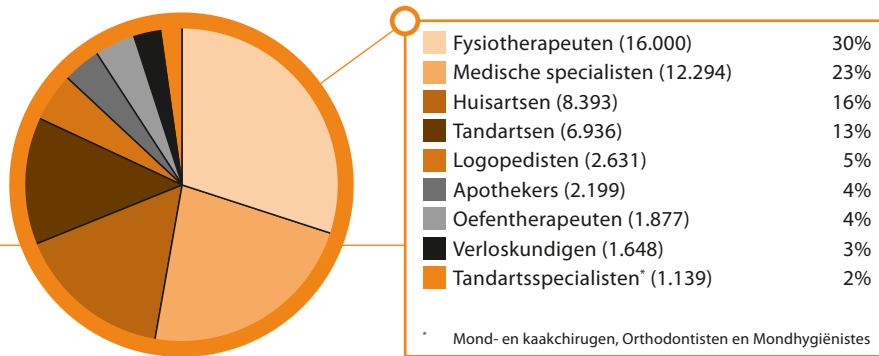
Tabel 1:
Prevalentie (totaal) van belangrijkste chronische aandoeningen, 2003 en 2025
(*1.000, geschat op basis van CBS middenvariant bevolkingsprognose)
(Den Hollander, 2006)

ZORGVERZEKERAARS (INFORMATIE VIA VEKTIS, NZA, ZN)

- 31 verzekeraars (ZN)
- big five hebben samen marktaandeel van ca 80%
- aantal werknemers en andere kengetallen: zie VEKTIS
- na stelselverandering meer aandacht voor zorginkoop, aanvankelijk vnl op prijs
- beginnen langzaam aandacht bij zorginkoop te richten op kwaliteit



Figuur 3a:
Ontwikkeling van het aantal zorgverzekeraars, medio het jaar (Bron: Vektis)



Figuur 5a:
Aantal geregistreerde medische beroepsbeoefenaars (Bron: Vektis)

ZORGAANBIEDERS (INFORMATIE VIA RIVM, NZA, E.D.)

- 8 academische ziekenhuizen (Universitair Medisch Centrum)
- ca 100 ziekenhuizen, waarvan deel basiszorg levert en ander deel ook topklinische functies heeft
- nieuwe toetreders (enige tientallen ZBC's, privéklinieken, etc)
- ca 300 verpleeghuizen
- ca 1500 verzorgingshuizen
- thuiszorgaanbieders
- ruim 100 GGZ-instellingen, waarvan ca 30 regionale GGZ-centra
- ruim 12000 medisch specialisten
- ruim 8000 huisartsen, te verdelen in solopraktijken, duo-praktijken, HOED-constructies (huisartsen-onder-één-dak) en gezondheidscentra
- ca 1200 eerstelijnspsychologen
- vele duizenden paramedici (fysio-, logo-, ergo-, oefen-therapie en diëtetiek)
- bedrijfsartsen
- Gemeentelijke Gezondheidsdiensten (GGD)
- Nederlands Vaccin Instituut (PM half bij kennisinstututen)
- kenmerk: sterke concentratie achter de rug, 20 zorg-instellingen hadden in 2006 een omzet van meer dan € 250 miljoen, de 100 grootste zorginstellingen allemaal een omzet van meer dan € 100 miljoen (via www.zorgvisie.nl).

GEBRUIK VAN DE ZORG

- ziekenhuizen: ruim 8,2 miljoen eerste polikliniek bezoeken, 2,2 miljoen klinische opnamen, 1,2 miljoen dagopnamen
- thuiszorg: ongeveer 450.000 cliënten, gemiddeld 3,5 uur per cliënt
- huisarts: 80% van de bevolking heeft minimaal eens per jaar contact
- verpleeghuizen: ca 61.000 bewoners
- verzorgingshuizen: ca 100.000 bewoners
- GGZ-instellingen: ca 6 miljoen ambulante contacten en 8 miljoen verpleegdagen
- gehandicapteninstellingen: 35.000 bewoners
- geneesmiddelen: ongeveer 5 miljard euro

KENNISINSTITUTEN

- ZonMw
- Rijksinstituut voor Volksgezondheid en Milieu
- Nederlands Kanker Instituut
- Sanquin
- Universitaire Medische Centra
- Topinstututen: TIPharma, Center for Translational Molecular Medicine, Biomedical Materials Program, TI Foon and Nutrition
- Netherlands Genomics Initiative
- TNO
- KNAW
- Wageningen Universiteit (WUR)
- Nivel
- etc

BEDRIJFSLEVEN

- Farmaceutische industrie (Organon, Solvay,...)
- Medische biotech bedrijven (Octoplus, Crucell, Agendia)
- Medische technologie bedrijven (Philips Medical Systems, FEI,..)
- Medische hulpmiddelen
- ICT
- Aanbieders van producten en diensten aan de randen van zorg (huishoudelijke hulp, zorgmakelaar, zorgveiling, arbodiensten, etc)

OVERIG

- woningcorporaties
- agrarische sector
- gemeenten
- scholen



Lined writing area consisting of multiple horizontal grey lines.



MEER INFORMATIE

Dit is een uitgave van de interdepartementale programmadirectie Kennis en Innovatie. Op de website www.kennis-innovatie.nl kunt u terecht voor meer informatie. Of u kunt bellen met 070 379 74 43.

NEDERLAND ONDERNEMEND INNOVATIELAND

Nederland Ondernemend Innovatieland verbindt het oplossen van maatschappelijke vraagstukken met het versterken van economische concurrentiekracht door het stimuleren van innovatie.

Nederland Ondernemend Innovatieland doet dit door te investeren in projecten die onderwijs, onderzoek en ondernemerschap stimuleren. Dit vraagt om een rijksbrede aanpak. En daarvoor is de programmadirectie Kennis en Innovatie in het leven geroepen, waarin vertegenwoordigers van verschillende ministeries samenwerken. Dit zijn op dit moment de ministeries van BZK, Defensie, EZ, Justitie, LNV, OCW, SZW, VROM, VWS en VenW.

