

Aanvullende welstandscriteria zonnepanelen en –collectoren bij monumenten en in het rijksbeschermd stads-en dorpsgezicht

INLEIDING

Als aanvulling op de welstandsnota van de gemeente Zaltbommel (versie 2017) is in onderstaande paragraaf het welstandsbeleid uitgewerkt voor het plaatsen van zonnepanelen en zonnecollectoren op en aan beschermde monumenten en op en aan panden binnen de twee van rijkswege aangewezen stads- en dorpsgezichten. In 1984 is de historische binnenstad van Zaltbommel door het Rijk aangewezen als beschermd stadsgezicht en in 1993 werd Nederhemert-Zuid rijksbeschermd dorpsgezicht. Verder zijn er op dit moment verspreid over de gemeente 540 monumenten (rijks- en gemeentelijke monumenten). De meeste daarvan, circa 300, liggen in de historische binnenstad van Zaltbommel. Zie de Bijlagen 2 en 3 voor de begrenzingen van de rijksbeschermd gezichten.

Uitgangspunt voor deze aanvullende criteria vormt verder de beleidsnotitie 'Zonne-energiemaatregelen bij monumenten en in het rijksbeschermd stads- en dorpsgezicht' (2020). De opzet is als volgt. Eerst worden de algemene beleidsuitgangspunten en daarvan afgeleide toetsingscriteria opgesomd, zoals ook opgenomen in de beleidsnotitie. Waar nodig zijn de toetsingscriteria verder gespecificeerd. Vervolgens worden thematische criteria genoemd in verband met compositie en kleurstelling van zonnepanelen.

04 KLEINE BOUWWERKEN

5. DUURZAAMHEIDSMATREGELEN

5.1 Zonnepanelen en –collectoren bij monumenten en in beschermde stads-en dorpsgezichten

5.1.1 BELEIDSUITGANGSPUNTEN

Bij een plan voor het plaatsen van zonnepanelen en zonnecollectoren wordt gekeken of de beschermde waarden niet onevenredig worden aangetast en of het plan voldoet aan redelijke eisen van welstand. De gemeente hanteert hierbij bij monumenten en bij van rijkswege aangewezen gezichten de volgende uitgangspunten:

1. Behoud van historische materialen en constructies
2. Minimaal zichtbaar vanuit openbaar gebied
3. Behoud van een historisch waardevol dakenlandschap

Ad 1 Behoud van historische materialen en constructies

De gedachte is dat de aanwezigheid van zonnepanelen in de levenscyclus van monumenten en beschermde gezichten van tijdelijke aard is. Ingrepen moeten daarom reversibel zijn. Als de panelen te zijner tijd worden verwijderd, moeten de oorspronkelijke waarden weer zichtbaar worden.

Ad 2 en 3 Minimaal zichtbaar vanuit openbaar gebied: Historische Binnenstad Zaltbommel

Het gaat hier om de zichtbaarheid vanaf de grond. Het bekappingsbeeld én het stadssilhouet zijn kernwaarden, die de basis vormen voor de aanwijzing van het stadsgezicht.

- Het bekappingsbeeld is beperkt zichtbaar vanaf de grond. Vanaf de grond zijn het vooral de dakschilden en dakvlakken evenwijdig aan de straat, die in het zicht vallen.
- Het stratenpatroon is een kernwaarde voor bescherming van de binnenstad, waarbij expliciet het assenkruis wordt genoemd. Dit patroon is ook waarneembaar in het regelmatige bekappingsbeeld. Dit betreft de Gamerschestraat-Markt-Gasthuisstraat, evenwijdig aan de rivier en de Waterstraat-Boschstraat loodrecht daarop. Plaatsing van zonnepanelen op daken langs dit assenkruis is daarom ongewenst.
- Het stadssilhouet speelt vooral een rol gezien vanaf de Waal en vanaf de Stadswallen. Hierbij gaat het in het algemeen om grotere zichtafstanden, waarop details minder zichtbaar zijn. Het historische stadssilhouet omvat ook enkele highlights, waarop zonnepanelen niet gewenst zijn: St. Maartenstoren, Gasthuisstoren, oude watertoren, Waterpoort, stadhuis, Huis Maarten van Rossem en de Stadswallen.
- De historische daken in de binnenstad van Zaltbommel zijn bijzonder waardevol, maken expliciet onderdeel uit van de monumentale waarden en zijn ook vaak kwetsbaar. Een zorgvuldige omgang is dan zowel in esthetische als fysieke zin van belang. Er zijn wel mogelijkheden om bij nieuwbouw of herontwikkeling volledig geïntegreerde oplossingen toe te passen. Ook is het mogelijk om aan de achterzijde van de woningen die grenzen aan een gesloten bouwblok, dus niet zichtbaar vanuit het openbare gebied, zonnepanelen te plaatsen.



Bekappingsbeeld historische binnenstad Zaltbommel

Ad 2 en 3 Minimaal zichtbaar vanuit openbaar gebied: Nederhemert-Zuid

Nederhemert-Zuid is een landelijke nederzetting met weinig bebouwing. In het landschap zijn de kappen van gebouwen meestal vanaf enige afstand zichtbaar. Details zijn dan minder goed waarneembaar, maar wel de globale contour. Langs de Kerklaan en de Kasteellaan, het hart van het beschermde dorpsgezicht, ligt veel bebouwing echter dichter aan de weg. De dakvlakken zijn door de open setting duidelijk zichtbaar vanaf de weg. Omdat dit het hart vormt van het beschermde dorpsgezicht zijn zonnepanelen, die zichtbaar zijn vanaf de straat hier ongewenst. Door het landschappelijke karakter is er in Nederhemert-Zuid ook ruimte voor zonnepanelen, die opgenomen zijn in de erf- of tuinaanleg of voor zonnepanelen op schuren en bijgebouwen.

5.1.2 TOETSINGSCRITERIA

Zonnepanelen en –collectoren bij monumenten en in beschermde stads- en dorpsgezichten

De volgende criteria gelden bij de toepassing van zonnepanelen op alle monumenten (ook buiten een rijksbeschermd gezicht gelegen) en overige panden in de rijksbeschermd gezichten. Deze criteria hebben enerzijds als doel om duurzaamheidsmaatregelen te bevorderen en anderzijds om de cultuurhistorische karakteristieken en eenheid te bewaren. Maatregelen mogen geen (wezenlijke) aantasting van de waardevolle monumentale karakteristieken betekenen. Deze waarden verschillen per pand en situatie, daarom is er altijd sprake van maatwerk.

A. ALGEMENE CRITERIA

- vormen geen visuele verstoring van het waardevolle dakenlandschap en stadssilhouet van de historische binnenstad Zaltbommel voor zover zichtbaar vanaf openbaar gebied;
- vormen geen visuele verstoring van karakteristieke kappen op panden, die direct zichtbaar zijn vanaf de Kerklaan en de Kasteellaan in Nederhemert-Zuid;
- leveren bij monumentale panden geen onherstelbare fysieke schade aan het gebouw op;
- zijn duidelijk ondergeschikt in het bebouwingsbeeld.

B. SPECIFIEKE CRITERIA

1. Toepassing op platte daken van gebouwen is toegestaan, mits niet zichtbaar vanuit het openbaar gebied. Bij niet-monumenten binnen het beschermde stadsgezicht en niet zichtbaar vanuit het openbaar gebied is dit vergunningsvrij, bij monumenten geldt een vergunningsplicht. Het uitgangspunt hierbij is dat de panelen plat of onder een flauwe helling worden geplaatst, met een passende afstand tot de dakrand. Andere zonne-energiemaatregelen dienen eveneens met een

passende afstand tot de dakrand te worden geplaatst. De aanwezige monumentale waarden mogen niet worden aangetast.

2. Toepassing op achterdakvlakken is mogelijk. Bij niet-monumenten is dit vergunningsvrij, mits niet zichtbaar vanuit het openbaar gebied. Bij monumenten geldt een vergunningsplicht en ook bij niet-monumenten binnen een rijksbeschermd gezicht waarbij het zichtbaar is vanuit het openbaar gebied. Bij monumenten en bij niet-monumenten binnen een rijksbeschermd gezicht aan openbaar gebied gelden dan de volgende criteria:
 - a. De zonnepanelen mogen niet zichtbaar zijn vanuit het openbaar gebied.
 - b. Als het achterdakvlak prominent onderdeel is van de architectuur of het monumentale voorkomen, zijn zonnepanelen niet toegestaan (dit ter beoordeling aan de Monumenten- en/of Welstandscommissie).
De zonnepanelen worden evenwijdig aan het schuine dakvlak geplaatst, moeten reversibel aangebracht worden zonder aantasting van de historische dakbedekking.
 - c. Het aantal zonnepanelen dient afgestemd te worden op de reeds aanwezige voorzieningen (dakkapellen, dakvensters, loggia's etc.), dakvorm en dakbegrenzings (hoekkepers, kilkepers en dakranden). De panelen dienen in een eenduidig patroon te worden gelegd, dus niet rond schoorstenen, dakkapellen etc.
 - d. De panelen moeten worden uitgevoerd in een kleur die past bij de ondergrond en de omgeving waardoor een zo rustig mogelijk beeld ontstaat (bijvoorbeeld rode panelen op een rood pannendak, en zwarte panelen op een pannendak met zwarte pannen, zonneboilers passen wel op een zwart pannendak maar niet op een rood pannendak).
3. Toepassing op zijdakvlakken is toegestaan voor niet-monumenten binnen het rijksbeschermd gezicht, mits niet zichtbaar vanuit het openbaar gebied. De genoemde criteria onder 'toepassing op achterdakvlakken' zijn ook hier van toepassing (genoemd onder 2a t/m 2e).
4. Als maatwerkoplossing kan afgeweken worden van het criterium 'niet zichtbaar vanaf openbaar gebied' voor panden binnen het rijksbeschermd gezicht mits:
 - a. bij nieuwbouw en herontwikkeling als integraal onderdeel van het dak en goed ingepast in het ontwerp;
 - b. het dakenlandschap niet onevenredig verstoord wordt;
 - c. de monumentale waarde van het pand niet onevenredig wordt verstoord.

Waarbij voor de volledigheid wordt opgemerkt dat aan alle bovenstaande voorwaarden voldaan moet worden.

5. Als maatwerkoplossing kan afgeweken worden van het criterium 'niet zichtbaar vanaf openbaar gebied' op zijdakvlakken voor niet-monumenten binnen het rijksbeschermd gezicht mits:
 - a. het pand geen hoekpand betreft waarvan het zijdakvlak naar de hoek is gekeerd;
 - b. het pand niet vrijstaand is;
 - c. het een integraal onderdeel van het dak is en goed ingepast in het ontwerp.

Waarbij voor de volledigheid wordt opgemerkt dat aan alle bovenstaande voorwaarden voldaan moet worden.

6. Als maatwerkoplossing kan afgeweken worden van het criterium 'niet zichtbaar vanaf openbaar gebied' voor niet-monumenten binnen het rijksbeschermd gezicht mits: Aan de achterzijde grenzend aan het openbare parkeerterrein aan de Heksenwal, De Laeck, de Kommerstraat en de Nutstuin Edit moet wel duidelijk op een kaart worden begrensd]. De genoemde criteria onder 'toepassing op achterdakvlakken' zijn ook hier van toepassing (genoemd onder 2b t/m 2e). Zie de Bijlagen 4a, b en c voor de begrenzingen van de parkeerplaatsen.
7. Als maatwerkoplossing kan afgeweken worden van het criterium 'niet zichtbaar vanaf openbaar gebied' voor monumenten en monumenten en percelen binnen het rijksbeschermd gezicht mits:
 - a. er geen cultuurhistorische waarden verloren gaan;
 - b. het niet mogelijk is om zonnepanelen uit het zicht te plaatsen;
 - c. er geen cultuurhistorische groenaanleg wordt gekapt;
 - d. er een zorgvuldig ontworpen plan is opgesteld en visuele versterking wordt voorkomen. De genoemde criteria onder 'toepassing op achterdakvlakken' zijn ook hier van toepassing (genoemd onder 2b t/m 2e).

ALTERNATIEVEN

Naast de mogelijkheden op het eigen dak, zoals hierboven beschreven, zijn er ook opties om te participeren in lokale collectieve initiatieven. Denk hierbij bijvoorbeeld aan duurzame energie opwek-projecten die tot stand komen met een postcoderegeling of met de aanschaf van winddelen. Gemeente Zaltbommel wil in dit verband graag een verbindende rol spelen.

C. THEMATISCHE CRITERIA: COMPOSITIE EN KLEURSTELLING

Wanneer in een bepaalde situatie zonnepanelen zijn toegestaan, gelden altijd de volgende criteria voor **hellende dakvlakken**:

- Per dakvlak één soort panelen toepassen, die allemaal in dezelfde richting worden geplaatst. Wanneer men PV-panelen en zonnecollectoren wil combineren, worden collectoren onder de dakbedekking geplaatst.
- Panelen worden geplaatst onder dezelfde hellingshoek als het dakvlak.
- De kleur van de panelen is afgestemd op de oorspronkelijke dakbedekking. De kleur komt overeen of is matzwart. De panelen hebben geen rasterpatroon, lichte randen of lichte accenten en zijn gematteerd uitgevoerd (weinig tot geen reflectie).
- Panelen zijn geclusterd tot één rechthoekig vlak of strook bij kleinere daken of tot enkele rechthoekige vlakken of stroken bij grotere dakvlakken.
- Vlakken of stroken van zonnepanelen zijn systematisch geplaatst in een patroon t.o.v. elkaar, de dakranden en andere elementen in het dak.
- In plaats van met vlakken of stroken te werken, kan ook het volledige dakvlak worden bedekt met zonnepanelen/collectoren (voldaksystemen). Vooral van een afstand gezien levert dit het gewenste rustige beeld op. Bij afgeschuinde dakvlakken kunnen de overhoeken waar geen rechthoekig paneel meer past, met zogenaamde dummypanelen worden opgevuld.

Voor **platte daken** gelden altijd de volgende criteria:

- Per dakvlak één soort panelen toepassen, die in een regelmatig patroon worden geplaatst.
- Panelen achter een opstaande dakrand plaatsen of op enige afstand ervan, zodat vanaf de grond de panelen niet zichtbaar zijn.
- Bij constructies, waarbij de gehele dakbedekking uit panelen bestaat, mogen de panelen gezien worden, maar is het uiterlijk wel passend bij het bouwwerk als geheel en niet dominant in het beeld van de omgeving.

Voor opstellingen **op de grond** gelden altijd de volgende criteria

- Per opstelling één soort panelen.
- Plaatsing in regelmatig patroon (in een rechthoek of op één lijn), waarbij de hoofdrichting aansluit bij de erfinrichting of de tuinaanleg.
- De omvang van de opstelling is in goede verhouding met de schaal van het erf, de tuinaanleg of de agrarische verkaveling.
- Niet hoger dan 1.50 meter, zodat er vanaf het openbare toegankelijk gebied nauwelijks zicht op is. Suggestie hierbij is om de opgestelde zonnepanelen te omzomen met beplanting, tenzij dit ten opzichte van de cultuurhistorische waarden niet wenselijk is.

Zie ook:

<https://www.milieucentraal.nl/energie-besparen/zonnepanelen/zonnepanelen-kopen/hoe-leg-ik-zonnepanelen-mooi-neer/>

Bijlage 1. Verklarende woorden- en beeldenlijst



Panelen op maat



Voldakstelsel



Dakpannen met zonnepanelen



Zonnepanelen op kleur van dak



Zonnepanelen op platte daken



Zonnepanelen niet zichtbaar vanaf de grond



Zonnepanelen ingepast in erven en tuinen



Zonnepanelen ingepast in erven en tuinen



Op een aanbouw (voldak)



Op bijgebouw syteem met uiterlijk zinken dak



Op veranda of carport

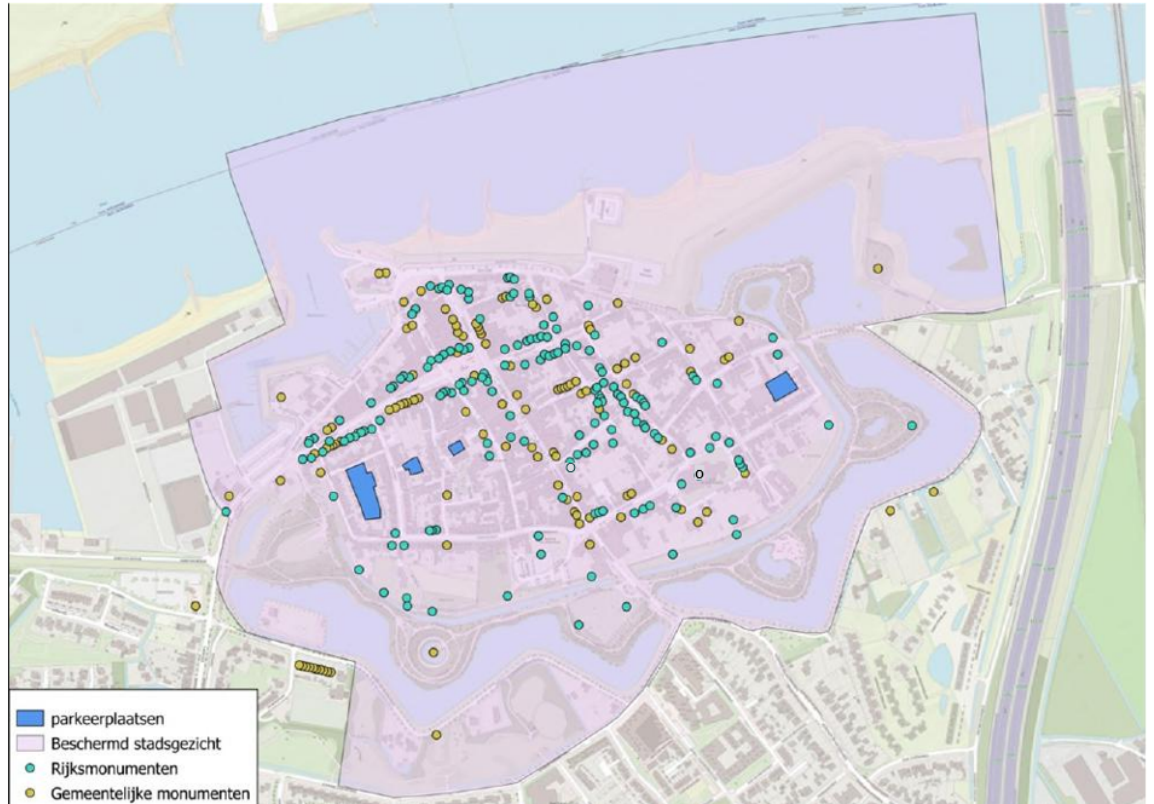


Glas met zonnecellen

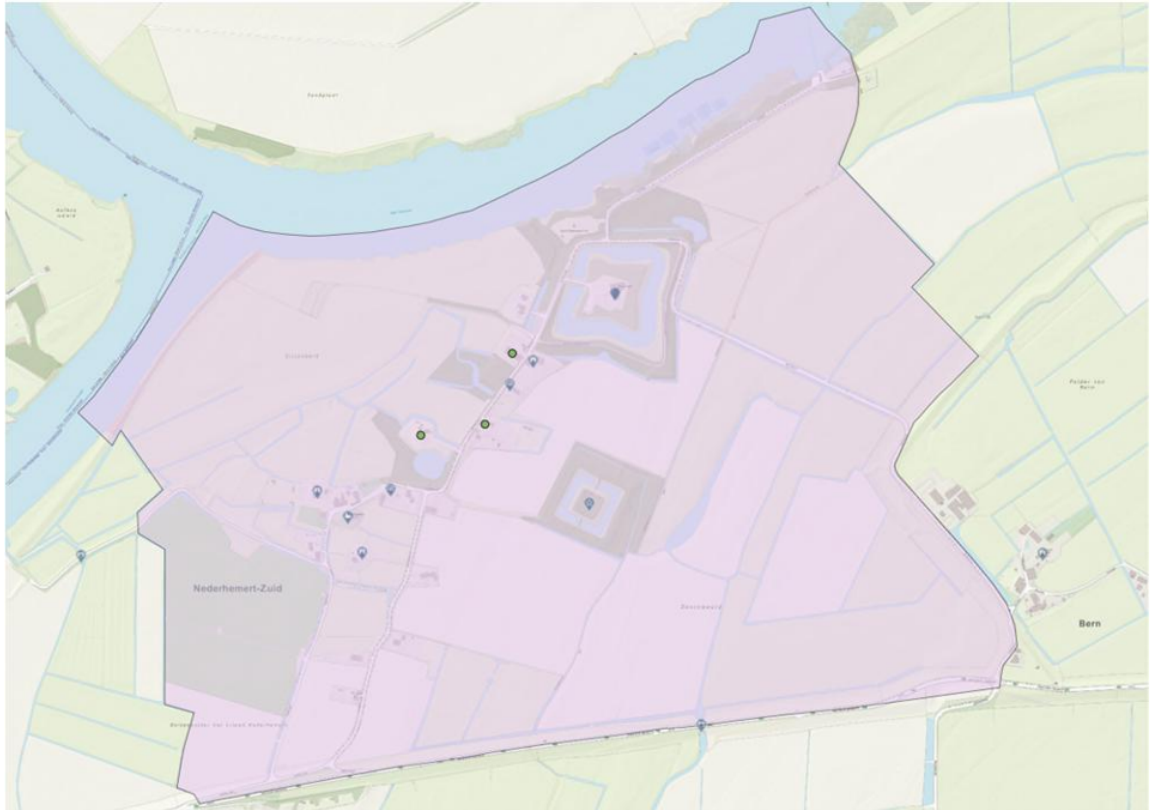


Zonnepanelen op kleur omgeving

Bijlage 2. Kaart beschermd stadsgezicht en monumenten Zaltbommel



Bijlage 3. Kaart beschermd stadsgezicht en monumenten Nederhemert-Zuid



Bijlage 4a. Overzichtsk kaart rijksmonumenten, gemeentelijke monumenten en parkeerplaatsen



Bijlagen 4b en c. Detailkaarten rijksmonumenten, gemeentelijke monumenten en parkeerplaatsen



