

Uitbreiding parkeerplaats Molenweide Huissen

De raad van de gemeente Lingewaard;

gelezen het voorstel van burgemeester en wethouders van de gemeente Lingewaard d.d. 16 december 2025;

gehoord de behandeling tijdens de Politieke Avond d.d. 21 januari 2026;

gelet op het bepaalde in artikel 189 Gemeentewet en artikel 16.15a lid b onder 1 Omgevingswet;

besluit:

1. een budget van € 284.500 beschikbaar te stellen voor de aankoop van een perceel gelegen aan de Molenweide te Huissen.
2. een budget van € 215.500 beschikbaar te stellen voor de tegemoetkoming voor het jarenlange gebruik van dit perceel en dit ten laste te brengen van de Algemene Reserve.
3. een investeringsbudget van € 72.000 via een investeringsreserve beschikbaar te stellen voor de uitbreiding van het parkeerterrein en dit te dekken uit het Parkeerfonds.
4. de lijst van activiteiten (categorieën), waarvoor bindend adviesrecht van de gemeenteraad nodig is voor buitenplanse omgevingsplanactiviteiten, conform artikel 16.15a lid b onder 1 van de Omgevingswet zo te wijzigen dat voor de aanleg van een parkeerterrein aan de Molenweide in Huissen geen bindend adviesrecht geldt.
5. de gewijzigde lijst bindend adviesrecht en verplichte participatie vast te stellen en te bepalen dat de gewijzigde lijst in werking treedt daags na publicatie.

1. Definities

Bebouwde kom:

Onder 'bebouwde kom' wordt verstaan de gebieden zoals begrensd op de kaart behorende bij deze lijst.

Buitengebied:

Onder buitengebied wordt verstaan de gebieden zoals begrensd op de kaart behorende bij deze lijst.

Maatschappelijke voorzieningen:

Dit zijn activiteiten gericht op sociale, medische, maatschappelijke, educatieve en openbare dienstverlening, inclusief sport.

Terreinoppervlakte:

Met 'terreinoppervlakte' wordt de oppervlakte van de projectlocatie bedoeld, zoals aangegeven in de aanvraag voor de omgevingsplanactiviteit. Deze oppervlakte staat los van perceels- of inrichtingsgrenzen.

Wegen:

Alle voor het openbaar verkeer openstaande wegen of paden met inbegrip van de tot die wegen behorende paden en bermen of zijkanten.

2. **Categorieën van gevallen waarvoor bindend adviesrecht (art. 16.15a en 16.15b Omgevingswet) en/of verplichte participatie (art. 16.55 lid 7 Omgevingswet) geldt:**

Infrastructuur en antenne-installaties

Categorie	Omschrijving	Bindend advies	Verplichte participatie
A1 Infrastructuur (als zelfstandig project)	Aanleg van <u>nieuwe</u> wegen, spoorwegen, vaarwegen, en aanleg van de volgende <u>nieuwe</u> infrastructurele kunstwerken: tunnels, aquaducten, ecoducten, bruggen en viaducten	✓	✓
A2 Antenne-installaties	Hoger dan 40 meter	✓	✓

Duurzaamheid/energietransitie

Categorie	Omschrijving	Bindend advies	Verplichte participatie
B1 Zonne-energie	Projecten voor (particuliere) zonneakkers c.q. zonnevelden met een oppervlakte groter dan 250 m ²	✓	✓
B2 Windenergie, windmolens	Projecten voor windenergie c.q. windmolens met uitzondering van projecten voor kleine windmolens passend binnen het beleidskader kleine windturbines, vastgesteld bij raadsbesluit van 11 juni 2020	✓	✓
B3 Aquathermie	Projecten voor aquathermie	✓	✓
B4 Bio-energie	Projecten voor bio-energie	✓	✓
B5 Geothermie	Projecten voor geothermie	✓	✓
B6 Overige duurzame energie initiatieven (bijv. waterstof, warmtenetten)	Projecten voor overige duurzame energie initiatieven (bijv. waterstof, warmtenetten)	✓	✓
B7 Klimaatadaptieve projecten (als zelfstandig project)	Projecten met een terreinoppervlakte van meer dan 5000 m ² .	✓	✓

Bebouwde kom

Categorie	Omschrijving	Bindend advies	Verplichte participatie
C1 Wonen	Projecten voor uitbreiding binnen de bestaande bebouwde komgrens, vanaf 20 woningen	✓	✓
C2 Maatschappelijke voorzieningen	Projecten voor grootschalige verbouw en nieuwbouw (hoofd- en/of bijgebouwen), met een te bebouwen oppervlakte ¹ van meer dan 500 m ²	✓	✓
C3 Bedrijvigheid	Projecten voor grootschalige verbouw en nieuwbouw (hoofd- en/of bijgebouwen) met een te bebouwen oppervlakte ² van meer dan 500 m ²	✓	✓
C4 Uitbreiding bedrijventerrein/nieuw bedrijventerrein	Projecten voor uitbreiding van het bedrijventerrein of nieuw bedrijventerrein met een oppervlakte van meer dan 500 m ²	✓	✓

Buitengebied

Categorie	Omschrijving	Bindend advies	Verplichte participatie
D1 Wonen	Projecten voor uitbreiding buiten bestaande komgrens, vanaf 3 woningen	✓	✓
D2 Glastuinbouw	Projecten voor uitbreiding van of omzetting naar glastuinbouwgebieden of -locaties	✓	✓
D3 Maatschappelijke voorzieningen	Projecten voor grootschalige ontwikkelingen (bouwen en/of gebruik) met een terreinoppervlakte van meer dan 350 m ²	✓	✓
D4 Recreatieve voorzieningen	Projecten voor grootschalige ontwikkelingen (bouwen en/of gebruik) met een terreinoppervlakte van meer dan 350 m ²	✓	✓

1) Oppervlakte is in dit geval de (toename van de) oppervlakte van het (bij)gebouw of het te verbouwen gedeelte, dus niet het bedrijfsvloeroppervlak (bvo). Het bvo kan meer dan 500 m² zijn als het gebouw meerdere verdiepingen heeft.

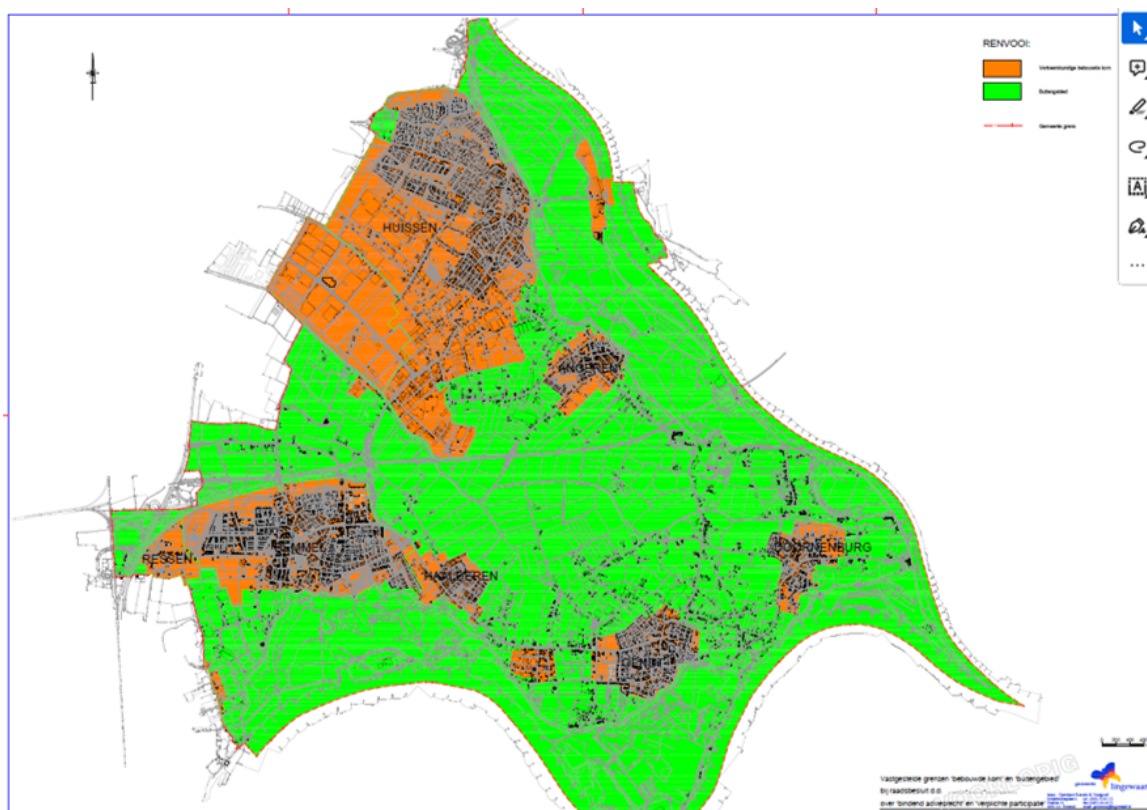
2) Idem als bij voetnoot 1.

D5 Landschapsonwikkeling en/of beheerprojecten (als zelfstandig project)	Projecten voor grootschalige ontwikkelingen met een terreinoppervlakte van meer dan 2000 m ²	✓	✓
--	---	---	---

Plannen en projecten

Categorie	Omschrijving	Bindend advies	Verplichte participatie
E1 Noodopvanglocatie	Locatie aan de Zandsestraat, tegenover nummer 18. Kadastraal bekend gemeente Bemmelen, sectie L, nummer 719. Voor de duur van maximaal 2 jaar en voor maximaal 200 opvangplaatsen		✓
E2 Krusing Van der Mondeweg - Van Nispenlaan in Haalderen	Omvormen van de rotonde Van der Mondeweg – Van Nispenlaan in Haalderen naar kruising		✓
E3 Parkeerterrein Molenweide	Locatie aan de Molenweide, ten zuiden van de bestaande parkeerplaats. Kadastraal bekend gemeente Huissen, sectie C, nummer 797.		✓

Bijlage 1 Kaart bebouwde kom / buitengebied



Aldus vastgesteld in zijn openbare vergadering van 29 januari 2026.

De raad voornoemd,

de griffier,
P.J. Peters