



Wmo-Proofoeisen 2026

Geclusterde woningen (tot en met rollatorgeschikt)

Geclusterde woningen onderscheiden zich ten opzichte van nultredenwoningen op dementievriendelijkheid en een ruimte voor ontmoeting in het gebouw of in de directe nabijheid.

Daar waar wordt gesproken over een scootmobiel kan ook sprake zijn van een driewiel fiets.

1. Algemene toegankelijkheid en obstakelvrije routes

1. Entrees, gangen en doorgangen:

- Minimale gangbreedte: **1,20 m** (standaard), **1,50 m** bij belangrijke circulatieroutes
- Draaicirkel voor rollatoren: **minimaal 1,20 m** in alle cruciale ruimtes .

2. Deuren en doorgangen:

- Vrije doorgangsbreedte van deuren: **minimaal 85 cm, aanbevolen 90 cm**
- Maximale drempelhoogte: **2 cm**, bij voorkeur drempelloos

3. Automatische deuren:

- Automatische bediening vereist bij hoofdingangen en belangrijke doorgangen zoals toegang tot stalling en algemene toegang tot berging

2. Liften en verticaal verkeer

1. Minimale hoeveelheid liften

- Minimaal 1 lift tot 70 woningen wanneer er sprake is van realisatie van de woningen boven de begane grond. 2 **Liften** in wooncomplexen met 70+ woningen

2. Minimale liftgrootte:

- Tenminste een lift met binnenafmetingen van **1,10 m x 2,10 m**
- Deurbreedte: **minimaal 90 cm**

3. Bedieningshoogte knoppen:

- **90-110 cm** van de vloer, zodat rolstoelgebruikers deze kunnen bedienen

Aanbevolen

Auditieve en visuele signalering:

- **Auditieve aankondiging** van verdiepingen vereist
- **Tactiele en visueel contrasterende** knoppen voor slechtzienden

3. Woninginrichting en sanitaire voorzieningen

1. Badkamer & douche:

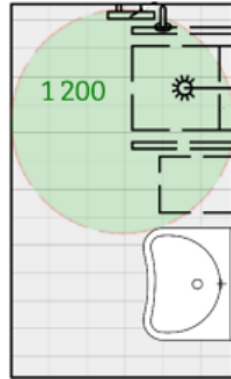
- Minimaal **5 m²**
- Drempelloze douche vereist, met minimaal **1,20 x 1,20 m vrij oppervlak**
- Thermostatische mengkraan verplicht
- Wanden geschikt voor bevestiging en draaglast beugels en douchezitje

Aanbevolen

- Toilet in badkamer aanwezig
- Badkamer geschakeld aan slaapkamer
- Aparte toiletgroep (buiten het toilet in de badkamer)

○ Voorbeeldplattegrond

Onderstaande plattegrond is afkomstig uit de NEN 9120 2025 en kan als **richtlijn** gebruikt worden voor de indeling:



2. **Toilet:**
 - Hoogte toilet: **40-42 cm**, inclusief opties voor beugels

4. Scootmobielstalling en bergingen

1. **Scootmobielstalling:**
 - 1 Scootmobielstallingsplek per 3 woningen tenzij een adequate deellooptie te realiseren valt welke vastgelegd wordt in een anterieure overeenkomst
 - Scootmobielstallingsplek gescheiden van stalling voor fietsen
 - Stallingsplaats voor rolstoel of rollator in de buurt van scootmobiel vereist
 - Minimaal **0,90 x 1,50 m stallingsoppervlak per scootmobiel**
 - Oplaadmogelijkheid verplicht
 - Manoeuvruimte: **2,10 m draaicirkel** vereist
2. **Berging:**
 - Vrije doorgangsbreedte van deuren: **minimaal 85 cm, aanbevolen 90 cm**
 - Drempelhoogte maximaal **2 cm**
 - Manoeuvruimte: **1.50 m draaicirkel** vereist

5. Verlichting, veiligheid en bedieningselementen

1. **Veiligheid:**
 - Vluchtroutes moeten rolstoeltoegankelijk zijn
 - Brandalarm met visuele en auditieve signalering verplicht

Aanbevolen

- > **Verlichting:**
 - Minimaal **100 lux in gangen**, aanbevolen **200 lux** bij entrees
 - Automatische verlichting aanbevolen voor entrees en gangen
- > **Bedieningselementen:**
 - Lichtschakelaars en thermostaten tussen **85-110 cm hoogte**
 - Stopcontacten tussen **40-120 cm hoogte**

Zorggeschikte woningen

Zorggeschikte woningen onderscheiden zich van nultredenwoningen en geclusterde woningen op geschiktheid voor het verlenen van zorg. Wat is er nodig aan fysieke woning eisen om doelmatig zorg te kunnen verlenen?

De doelgroep voor zorggeschikte woningen heeft intensieve (Wet langdurige zorg, Wlz) zorg nodig maar kan nog wel zelfstandig wonen. Een klein deel (5% tot 10% hiervan) heeft zware lichamelijke beperkingen en is rolstoelafhankelijk. Zie hiervoor de aparte categorie rolstoelgeschikte woningen.

Daar waar wordt gesproken over een scootmobiel kan ook sprake zijn van een driewiel fiets.

1. Algemene toegankelijkheid en obstakelvrije routes

1. **Entrees, gangen en doorgangen:**



- Minimale gangbreedte: **1,20 m** (standaard), **1,50 m** bij belangrijke circulatieroutes
- Draaicirkel voor rollatoren: **minimaal 1,20 m** in alle cruciale ruimtes. **Deuren en doorgangen:**
- Vrije doorgangsbreedte van deuren: **minimaal 85 cm, 90 cm wordt aanbevolen**
- Maximale drempelhoogte: **2 cm**, bij voorkeur drempelloos

2. Automatische deuren:

- Automatische bediening vereist bij hoofdingangen en belangrijke doorgangen zoals toegang tot stalling en algemene toegang tot berging

2. Liften en verticaal verkeer

1. Minimale hoeveelheid liften

- Minimaal 1 lift tot 70 woningen wanneer er sprake is van realisatie van de woningen boven de begane grond. 2 Liften in wooncomplexen met 70+ woningen

2. Minimale liftgrootte:

- Tenminste een lift met binnen afmetingen van **1,10 m x 2,10 m**
- Deurbreedte: **minimaal 90 cm**

3. Bedieningshoogte knoppen:

- **90-110 cm** van de vloer, zodat rolstoelgebruikers deze kunnen bedienen

Aanbevolen

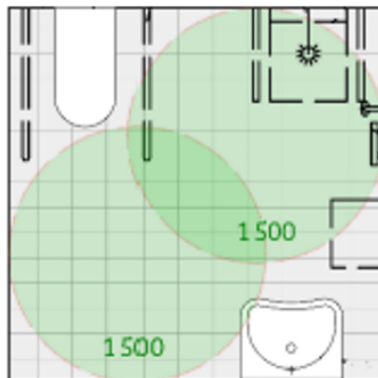
Auditieve en visuele signalering:

- **Auditieve aankondiging** van verdiepingen vereist
- **Tactiele en visueel contrasterende** knoppen voor slechtzienden)

3. Woninginrichting en sanitaire voorzieningen

1. Badkamer & douche:

- Minimaal **5 m²**
- Toilet in de badkamer aanwezig
- Drempelloze douche vereist, met minimaal **1,20 x 1,20 m vrij oppervlak**
- Thermostatische mengkraan verplicht
- Wanden geschikt voor bevestiging en draaglast beugels en douchezitje
- **Voorbeeldplattegrond**
Onderstaande plattegrond is afkomstig uit de NEN 9120 2025 en kan als **richtlijn** gebruikt worden voor de indeling:



Aanbevolen

- Badkamer geschakeld aan slaapkamer
- Aparte toiletgroep (buiten het toilet in de badkamer)

2. Toilet:

- Hoogte toilet: **40-42 cm**, inclusief opties voor beugels



4. Scootmobielstalling¹ en bergingen

Scootmobielstalling:

- 1 Scootmobielstallingsplek per 3 woningen tenzij een adequate deelopie te realiseren valt welke vastgelegd wordt in een anterieure overeenkomst
- Scootmobielstallingsplek gescheiden van stalling voor fietsen
- Minimaal **0,90 x 1,50 m stallingsoppervlak per scootmobiel**
- Oplaadmogelijkheid verplicht
- Stallingsplaats voor rolstoel of rollator in de buurt van scootmobiel vereist
- Manoeuvrerruimte: **2,10 m draaicirkel** vereist

Berging:

- Minimale doorgangsbreedte: **85 cm, 90 cm aanbevolen**, drempelhoogte maximaal **2 cm**
- Manoeuvrerruimte: **2.10 m draaicirkel** vereist

5. Verlichting, veiligheid en bedieningselementen

1. Veiligheid:

- Vluchtroutes moeten rolstoeltoegankelijk zijn
- Brandalarm met visuele en auditieve signalering verplicht

Aanbevolen

> Verlichting:

- Minimaal **100 lux in gangen**, aanbevolen **200 lux** bij entrees
- Automatische verlichting aanbevolen voor entrees en gangen

> Bedieningselementen:

- Lichtschakelaars en thermostaten tussen **85-110 cm hoogte**
- Stopcontacten tussen **40-120 cm hoogte**

Rolstoelgeschikte woningen

Rolstoelgeschikte woningen zijn geschikt voor inwoners die rolstoelafhankelijk zijn. Deze bevatte daarom de meest uitgebreide normen. Het gaat in Houten om ongeveer 20 woningen.

Daar waar wordt gesproken over een scootmobiel kan ook sprake zijn van een driewiel fiets.

1. Algemene toegankelijkheid en obstakelvrije routes

1. Entrees, gangen en doorgangen:

- Minimale gangbreedte: **1,20 m** (standaard), **1,50 m** bij belangrijke circulatieroutes
- Draaicirkel voor rolstoelen: **minimaal 1,50 m** in alle cruciale ruimtes. Dit betekent bij de hoofdentree een draaicirkel van 1,50 m zoveel voor als achter de deur
- Brievenbussen en belplateaus zijn bereikbaar vanuit de rolstoel

2. Deuren en doorgangen:

- Vrije doorgangsbreedte van deuren: **minimaal 90 cm**
- Maximale drempelhoogte: **2 cm**, bij voorkeur drempelloos

3. Automatische deuren:

- Automatische bediening vereist bij hoofdingangen en belangrijke doorgangen zoals toeging tot stalling en algemene toegang tot berging

2. Liften en verticaal verkeer

1. Minimale hoeveelheid liften

- Minimaal 1 lift tot 70 woningen wanneer er sprake is van realisatie van de woningen boven de begane grond. 2 **Liften** in wooncomplexen met 70+ woningen

2. Minimale liftgrootte:

- Tenminste een lift met binnen afmetingen van **1,10 m x 2,10 m**
- Deurbreedte: **minimaal 90 cm**

1) Daar waar wordt gesproken over een scootmobiel kan ook sprake zijn van een driewiel fiets.



3. **Bedieningshoogte knoppen:**
 - **90-110 cm** van de vloer, zodat rolstoelgebruikers deze kunnen bedienen
4. **Auditieve en visuele signalering:**
 - **Auditieve aankondiging** van verdiepingen vereist
 - **Tactiele en visueel contrasterende knoppen** voor slechtzienden)

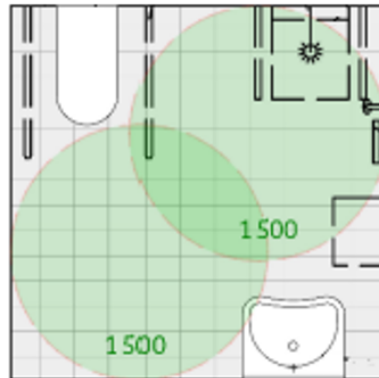
3. Woninginrichting en sanitaire voorzieningen

1. **Badkamer & douche:**
 - Minimaal **5 m²**
 - Toilet in de badkamer aanwezig
 - Drempelloze douche vereist, met minimaal **1,20 x 1,20 m vrij oppervlak**
 - Minimaal **vrije 1,80 m draaicirkel**
 - Thermostatische mengkraan verplicht
 - Wanden geschikt voor bevestiging en draaglast beugels en douchezitje

Aanbevolen

- Badkamer geschakeld aan slaapkamer
- Aparte toiletgroep (buiten het toilet in de badkamer)

- **Voorbeeldplattegrond**
Onderstaande plattegrond is afkomstig uit de NEN 9120 2025 en kan als **richtlijn** gebruikt worden voor de indeling:



2. **Toilet:**
 - Hoogte toilet: **40-42 cm**, inclusief opties voor beugels
3. **Slaapkamer:**
 - Eenpersoons slaapkamer minimaal **12 m²**
 - Tweepersoons slaapkamer minimaal **16 m²**
 - Minimaal **vrije 1,80 m draaicirkel** aan een zijde van het bed t.b.v. hulpmiddelen en zorgverlening
4. **Keuken**
 - Minimaal **vrije 1,50 m draaicirkel** naast kooktoestel. Hiervan mag 30 cm onder een onderrijdbaar aanrechtblad vallen

4. Scootmobielstalling en bergingen

1. **Scootmobielstalling:**
 - 1 Scootmobielstallingsplek per 3 woningen tenzij een adequate deeloctie te realiseren valt welke vastgelegd wordt in een anterieure overeenkomst
 - Scootmobielstallingsplek gescheiden van stalling voor fietsen
 - Minimaal **0,90 x 1,50 m stallingsoppervlak per scootmobiel**
 - Oplaadmogelijkheid verplicht
 - Stallingsplaats voor rolstoel of rollator in de buurt van scootmobiel vereist
 - Manoeuvrerruimte: **2,10 m draaicirkel** vereist
2. **Berging:**
 - Minimale doorgangsbreedte: **minimaal 85 cm, aanbevolen 90 cm**



- Drempelhoogte maximaal **2 cm**
- Manoeuvrerruimte: **2.10 m draaicirkel** vereist

5. Verlichting, veiligheid en bedieningselementen

1. Veiligheid:

- Vluchtroutes moeten rolstoeltoegankelijk zijn
- Brandalarm met visuele en auditieve signalering verplicht

Aanbevolen

➤ Verlichting:

- Minimaal **100 lux in gangen**, aanbevolen **200 lux** bij entrees
- Automatische verlichting aanbevolen voor entrees en gangen

➤ Bedieningselementen:

- Lichtschakelaars en thermostaten tussen **85-110 cm hoogte**
- Stopcontacten tussen **40-120 cm hoogte**

Vastgesteld door het college van Burgemeester en Wethouders d.d. 6 januari 2026.