



Aanwijsbesluit parkeren 2024_3

Het college van burgemeester en wethouders van Gemeente Beverwijk heeft op 6 februari 2024 besloten om het nieuwe parkeerbeleid op een aantal punten te verduidelijken. Het gaat hierbij specifiek over de bezoekersregeling en de grenzen van parkeerzone Beverwijk Centrum en de naastgelegen overloopgebieden.

De aanpassingen zijn verwerkt in het geactualiseerde Aanwijsbesluit Parkeren 2024 (D-114612), Nadere Regels Parkeren 2024 (D-114614) en Geldigheid Parkeerontheffingen 2024 (D-114615). Ook zijn enkele onduidelijkheden op de kaart van parkeerzone Beverwijk Centrum bijgewerkt.

Duidelijkheid over bezoekersregeling

De bezoekersregeling blijft van kracht in het hele centrum van Beverwijk (met uitzondering van de Breestraat en het Beverplein), maar er wordt een onderscheid gemaakt voor bewoners in het gebied rond het Kennemer Theater. De bezoekersregeling rond het theater geldt voortaan tot 22.00 uur omdat het betaald parkeren in dit gebied dan eindigt. Wie elders in het centrum woont, kan zijn bezoek tot 19.00 uur tegen gereduceerd tarief laten parkeren, ook in de sector Theater.

Bewoners van de overloopgebieden net buiten parkeerzone Beverwijk Centrum kunnen nog steeds een parkeerontheffing aanvragen voor het centrum, maar in de aangepaste stukken is duidelijker opgeschreven dat zij geen recht hebben op een bezoekersregeling.

Grenzen van parkeerkaart aangepast

Een belangrijke wijziging betreft de kaart van parkeerzone Beverwijk Centrum. De grenzen van dit gebied bleken niet optimaal te zijn verwerkt in het Aanwijsbesluit, de Nadere Regels en de Geldigheid Parkeerontheffingen. Ook bleken sommige grenzen niet helemaal logisch. Met dit nieuwe besluit wordt duidelijker waar de grenzen liggen van het betaald parkeren in het centrum van Beverwijk.

De aangepaste parkeerdocumenten zijn online te bekijken:

<https://www.beverwijk.nl/collegebesluit-parkeerbeleid>

Beverwijk, 6 februari 2024

Burgemeester en wethouders van de gemeente Beverwijk

Artikel 1

Vast te stellen de plaatsen waar, het tijdstip en de wijze waarop tegen betaling van de parkeerbelastingen als bedoeld in artikel 2, lid a, van de Verordening parkeerbelastingen 2024 mag worden geparkeerd, zoals vermeld in de bij dit besluit behorende bijlage 1 'Plaats, tijdstip en wijze van betaald parkeren' en de bij dit besluit horende kaarten:

- Kaart 2024-02 Parkeerregulering Beverwijk Bazaar (D-106981);
- Kaart 2024-03 Parkeerregulering Wijk aan Zee (D-106982);
- Kaart 2024-05 Parkeerregulering Beverwijk Centrum/ sector Theater (D-114591).

Artikel 2

Vast te stellen de plaatsen waar mag worden geparkeerd met een parkeerontheffing als bedoeld in artikel 2, lid b, van de Verordening parkeerbelastingen 2024, zoals vermeld in de bij dit besluit behorende bijlage 2 'Plaatsen waar met een parkeerontheffing mag worden geparkeerd' en de bij dit besluit horende kaarten:

- Kaart 2024-02 Parkeerregulering Beverwijk Bazaar (D-106981);
- Kaart 2024-03 Parkeerregulering Wijk aan Zee (D-106982);
- Kaart 2024-04 Parkeerregulering Beverwijk Lau Mazirelstraat (D-109879);
- Kaart 2024-05 Parkeerregulering Beverwijk Centrum/ sector Theater (D-114591).

**BIJLAGE 1 van Aanwijzingsbesluit parkeren 2024**

Plaats, tijdstip en wijze van betaling van betaald parkeren

1. De parkeerduur is onbepaald, tenzij anders aangegeven.
2. De plaatsen als bedoeld in artikel 2 lid a van de Verordening parkeerbelastingen 2024 zijn:

| Tabel A | | | |
|-----------------------------|---|-------------------|---------------|
| Straatnaam | Straatdeel | Zone | Sector |
| Akerendamlaan | geheel | Beverwijk Centrum | |
| Albert van Saksenstraat | geheel | Beverwijk Centrum | |
| Alkmaarseweg | tussen Burg. Scholtenstraat en Breestraat | Beverwijk Centrum | |
| Alkmaarseweg | huisnummers 52 t/m 86 en 108 | Beverwijk Centrum | Theater |
| Arendsweg | t/m huisnummer 20 | Beverwijk Centrum | |
| Arendsweg | t/m huisnummer 33 | Beverwijk Centrum | Theater |
| Baanstraat | geheel | Beverwijk Centrum | |
| Beeckzanglaan | tussen Beecksanghlaan en Vondellaan | Beverwijk Centrum | |
| Bloksteeg | geheel | Beverwijk Centrum | |
| Beverplein | geheel | Beverwijk Centrum | |
| Breestraat * | geheel | Beverwijk Centrum | |
| Buitenlanden | tussen Parallelweg en de Buitenlanden 19 | Beverwijk Bazaar | |
| Burgemeester Scholtenstraat | geheel | Beverwijk Centrum | Theater |
| Caspar van Baerlehof | huisnummers 1-7 | Beverwijk Centrum | |
| C.H. Moensstraat | geheel | Beverwijk Centrum | |
| De Brugman | geheel | Beverwijk Bazaar | |
| De Klomp | geheel | Beverwijk Bazaar | |
| De Raep | geheel | Beverwijk Centrum | |
| De Visscherstraat | geheel | Beverwijk Centrum | |
| Dierluststraat | geheel | Beverwijk Centrum | Theater |
| Dr. Schuitstraat | geheel | Beverwijk Centrum | |
| Graaf Florislaan | geheel | Beverwijk Centrum | |
| Graaf Janstraat | geheel | Beverwijk Centrum | |
| Graafwijkstraat | geheel | Beverwijk Centrum | |
| Grensstraat | geheel | Beverwijk Centrum | Theater |
| Groenelaan | geheel | Beverwijk Centrum | |
| Grote Houtweg | van Heemskerkerweg tot huisnummers 67 en 76 | Beverwijk Centrum | Theater |
| Halve Maan - parkeerterrein | geheel | Beverwijk Centrum | |
| Harmonielaantje | gedeelte toegankelijk vanaf Groenelaan | Beverwijk Centrum | |
| Heemskerkerweg | t/m huisnummers 39 en 68 | Beverwijk Centrum | Theater |
| Hendrik Burgerstraat | geheel | Beverwijk Centrum | |
| Hendrik Mandeweg | geheel | Beverwijk Centrum | |
| Hobbesteeg | geheel | Beverwijk Centrum | |
| Hofdijkstraat | geheel | Beverwijk Centrum | Theater |
| Industrieweg | geheel | Beverwijk Bazaar | |
| Jacob van Deventerstraat | geheel | Beverwijk Centrum | |
| Jan Alsweg | geheel | Beverwijk Centrum | |



| | | | |
|------------------------|---|-------------------|---------|
| Kees Delfsweg | geheel | Beverwijk Centrum | |
| Kennemerhof | geheel | Beverwijk Centrum | |
| Kerkbeeklaan | geheel | Beverwijk Centrum | |
| Kerkplein | geheel | Beverwijk Centrum | Theater |
| Kerkstraat | geheel | Beverwijk Centrum | |
| Kerkstraat | huisnummers 65 t/m 125 | Beverwijk Centrum | Theater |
| Kloosterstraat | geheel | Beverwijk Centrum | |
| Koningshof | geheel | Beverwijk Centrum | |
| Koningstraat | geheel | Beverwijk Centrum | |
| Korte Kerkstraat | geheel | Beverwijk Centrum | Theater |
| Markt | geheel | Beverwijk Centrum | |
| Meerplein | geheel | Beverwijk Centrum | |
| Meerstraat | geheel | Beverwijk Centrum | |
| Meester van Lingenlaan | geheel | Beverwijk Centrum | |
| Meijendel | geheel | Beverwijk Centrum | |
| Moensplein | geheel | Beverwijk Centrum | |
| Munnikenweg | tot kruising met Reguliersdwaarsstraat en Zweedselaan | Beverwijk Centrum | |

* maximaal 1 uur

Zie Vervolg tabel A op volgende pagina

Vervolg Tabel A

| Straatnaam | Straatdeel | Zone | Sector |
|--------------------------|--|-------------------|---------------|
| Oever | geheel | Beverwijk Centrum | |
| Peperstraat | geheel | Beverwijk Centrum | |
| Parallelweg | tussen Ringvaartweg en Parallelweg 87 | Beverwijk Bazaar | |
| Patersweg | geheel | Beverwijk Centrum | |
| Prins Bernhardlaan | geheel | Beverwijk Centrum | |
| Prinsesselaan | geheel | Beverwijk Centrum | |
| Randweg | tussen Nijverheidsweg en De Doorbraak | Beverwijk Bazaar | |
| Ringvaartweg | tussen Parallelweg en Ringvaartweg 6 | Beverwijk Bazaar | |
| Romerkerkweg | tussen Baanstraat en Acaciaaan | Beverwijk Centrum | |
| Schans | geheel | Beverwijk Centrum | |
| Scheijbeecklaan | geheel | Beverwijk Centrum | |
| Sionstraat | geheel | Beverwijk Centrum | |
| Spoorsingel | tussen van Hogendorpstraat en Schans en tussen Graaf Florislaan en de brandweerkazerne | Beverwijk Centrum | |
| Stumphiusstraat | geheel | Beverwijk Centrum | |
| Slangenwegje | geheel | Beverwijk Centrum | |
| Touwslagerstraat | geheel | Beverwijk Centrum | |
| Trijntje Kemp-Haanstraat | geheel | Beverwijk Centrum | Theater |
| Van Borsselestraat | geheel | Beverwijk Centrum | |
| Van Breenstraat | geheel | Beverwijk Centrum | |



| | | | |
|------------------------|-------------------------------------|-------------------|--|
| Van Harencarspelstraat | geheel | Beverwijk Centrum | |
| Van Hogendorpstraat | geheel | Beverwijk Centrum | |
| Vlietgors | geheel | Beverwijk Centrum | |
| Wijckermolen | geheel | Beverwijk Centrum | |
| Wijkermeerweg | geheel | Beverwijk Bazaar | |
| Windesheimerstraat | geheel | Beverwijk Centrum | |
| Wolff en Dekenstraat | geheel | Beverwijk Centrum | |
| Zeestraat | tussen Koningstraat en Beekzanglaan | Beverwijk Centrum | |
| Zweedselaan | tussen Munnikenweg en Beatrixlaan | Beverwijk Centrum | |

3. De tijden waarop tegen betaling van de parkeerbelasting als bedoeld in artikel 2, lid a, van de Verordening parkeerbelastingen 2024 mag worden geparkeerd zijn:

| Tabel C | |
|--------------------|---|
| Zone | Tijden betaald parkeren |
| Beverwijk Centrum* | Op maandag, dinsdag, donderdag en vrijdag van 09:00 tot 19:00 uur. Op woensdag en zaterdag van 09.00 tot 19.00 uur geldt voor de eerste twee uur parkeren van iedere parkeertransactie een tarief van € 0,00. |
| Sector Theater* | Van maandag tot en met zaterdag van 09:00 tot 22:00 uur. Op woensdag en zaterdag van 09.00 tot 19.00 uur geldt voor de eerste twee uur parkeren van iedere parkeertransactie een tarief van € 0,00. |
| Beverwijk Bazaar | Op zaterdag en zondag, alsmede op Goede Vrijdag, Tweede Paasdag, Hemelvaartsdag, Tweede Pinksterdag, Eerste Kerstdag, Tweede Kerstdag van 07:00 tot 18:00 uur |

* met uitzondering van de volgende feestdagen: Nieuwjaarsdag, Tweede Paasdag, Koningsdag, Bevrijdingsdag, Hemelvaartsdag, Tweede Pinksterdag en beide Kerstdagen.

4. Wijze van betalen

- Ter zake van het betaald parkeren in de gebieden genoemd in de tabel A geschiedt het in werking stellen van de parkeerapparatuur door:
- het inwerpen van muntstukken van € 0,10, € 0,20, € 0,50, € 1,00 of € 2,00 (daar waar mogelijk);
- kaartbetaling met PIN / contactloos.
- Er dienen ten minste zoveel muntstukken in de parkeerapparatuur te worden geworpen als nodig zijn of het saldo op de aan de betaalpas (pinpas) gekoppelde bankrekening dient ten minste zo groot te zijn als nodig is.
- Indien bij het betaald parkeren op straat gebruik wordt gemaakt van parkeerapparatuur welke na inwerkingstelling een parkeerkaartje afgeeft, dient dit parkeerkaartje met de tijds-aanduiding aan de bovenzijde op een van buitenaf duidelijk leesbare plaats achter de voorruit van het motorvoertuig te worden aangebracht.
- Indien bij het betaald parkeren op straat gebruik wordt gemaakt van parkeerapparatuur waarbij bij voldoening van de parkeerbelasting een kenteken moet worden ingevoerd, moet het kenteken worden opgegeven van het in het betreffende gebied te parkeren voertuig. Na voldoening op aangifte kan naar eigen voorkeur een kwitantie worden afgedrukt. Het is niet verplicht de kwitantie in het motorvoertuig achter te laten.
- In afwijking van het hiervoor bepaalde kan het in werking stellen van de parkeerapparatuur tevens geschieden door het belparkeren: het via een telefoon inloggen op de centrale computer. Hiertoe dient de belastingplichtige geregistreerd te zijn bij een bedrijf dat belparkeren aanbiedt in Beverwijk. De aanvang van het parkeren meldt de belastingplichtige door de gebiedscode telefonisch door te geven aan het bedrijf. Tevens neemt de belastingplichtige de overige voorwaarden van het bedrijf in acht. Wanneer niet aan voornoemde voorwaarden is voldaan, wordt de belasting geheven bij wege van voldoening op aangifte overeenkomstig het bepaalde in het eerste lid van artikel 6 van de Verordening parkeerbelastingen 2024 en geldt de betalingstermijn zoals bedoeld in het eerste lid van artikel 7 van de Verordening parkeerbelastingen 2024.
- In afwijking van het hiervoor bepaalde kan het in werking stellen van de parkeerapparatuur tevens geschieden door het pasparkeren. Pasparkeren maakt gebruik van de infrastructuur van belparkeren. Echter, in aanvulling op de parkeeractie aan- en afmelden met



een mobiele telefoon, kan men een pas langs een in de openbare ruimte geplaatste paslezer halen. Hiertoe dient de belastingplichtige geregistreerd te zijn bij een bedrijf dat pasparkeren aanbiedt in Beverwijk. Tevens neemt de belastingplichtige de overige voorwaarden van het bedrijf in acht. Wanneer niet aan voornoemde voorwaarden is voldaan, wordt de belasting geheven bij wege van voldoening op aangifte overeenkomstig het bepaalde in het eerste lid van artikel 6 van de Verordening parkeerbelastingen 2024 en geldt de betalingstermijn zoals bedoeld in het eerste lid van artikel 7 van de Verordening parkeerbelastingen 2024.

- i) In afwijking van het hiervoor bepaalde kan het in werking stellen van de parkeerapparatuur ook plaatsvinden door op grond van een bezoekersonthefving of bezoekersregeling via de website <https://aanmeldenparkeren.beverwijk.nl> kentekens van bezoekers aan te melden. Hiertoe dient door de houder van de ontheffing of regeling voor aanvang van het parkeren de bezoeker aangemeld te worden via de website. Wanneer niet aan voornoemde voorwaarden is voldaan, wordt de belasting geheven bij wege van voldoening op aangifte overeenkomstig het bepaalde in het eerste lid van artikel 6 en geldt de betalingstermijn zoals bedoeld in het eerste lid van artikel 7 van de Verordening parkeerbelastingen 2024.
- j) Wanneer sprake is van een tijdvak met gratis parkeren voorafgaand aan een tijdvak met betaald parkeren (woensdag en zaterdag de eerste twee uur van iedere parkeertransactie een tarief van € 0,00), moet altijd een parkeerkaartje zichtbaar zijn of het kenteken worden opgegeven conform lid c, d, e of f.

BIJLAGE 2 van Aanwijzingsbesluit parkeren 2024
Plaatsen waar met een parkeeronthefing mag worden geparkeerd

1. De plaatsen als bedoeld in art. 2 lid b van de Verordening parkeerbelastingen 2024 zijn:

| Tabel D | | | |
|-----------------------------|---|-------------------|---------|
| Straatnaam | Straatdeel | Zone | Sector |
| Akerendamlaan | geheel | Beverwijk Centrum | |
| Albert van Saksenstraat | geheel | Beverwijk Centrum | |
| Alkmaarseweg | tussen Burg. Scholten- straat en Breesstraat | Beverwijk Centrum | |
| Alkmaarseweg | huisnummers 52 t/m 86 en 108 | Beverwijk Centrum | Theater |
| Arendsweg | t/m huisnummer 20 | Beverwijk Centrum | |
| Arendsweg | t/m huisnummer 33 | Beverwijk Centrum | Theater |
| Baanstraat | geheel | Beverwijk Centrum | |
| Beeckzanglaan | tussen Beecksanghlaan en Vondellaan | Beverwijk Centrum | |
| Bloksteeg | geheel | Beverwijk Centrum | |
| Burgemeester Scholtenstraat | geheel | Beverwijk Centrum | Theater |
| Caspar van Baerlehof | huisnummers 1-7 | Beverwijk Centrum | |
| C.H. Moensstraat | geheel | Beverwijk Centrum | |
| De Raep | geheel | Beverwijk Centrum | |
| De Visscherstraat | geheel | Beverwijk Centrum | |
| Dierluststraat | geheel | Beverwijk Centrum | Theater |
| Dr. Schuitstraat | geheel | Beverwijk Centrum | |
| Graaf Florislaan | geheel | Beverwijk Centrum | |
| Graaf Janstraat | geheel | Beverwijk Centrum | |
| Graafwijkstraat | geheel | Beverwijk Centrum | |
| Grensstraat | geheel | Beverwijk Centrum | Theater |
| Groenelaan | geheel | Beverwijk Centrum | |
| Grote Houtweg | van Heemskerkerweg tot huisnummers 67 en 76 | Beverwijk Centrum | Theater |
| Halve Maan - parkeerterrein | geheel | Beverwijk Centrum | |
| Harmonieelaantje | gedeelte toegankelijk vanaf Groenelaan | Beverwijk Centrum | |
| Heemskerkerweg | t/m huisnummers 39 en t/m 68 | Beverwijk Centrum | |
| Hendrik Burgerstraat | geheel | Beverwijk Centrum | |
| Hendrik Mandeweg | geheel | Beverwijk Centrum | |
| Hobbesteeg | geheel | Beverwijk Centrum | |
| Hofdijkstraat | geheel | Beverwijk Centrum | Theater |
| Jacob van Deventerstraat | geheel | Beverwijk Centrum | |
| Jan Alsweg | geheel | Beverwijk Centrum | |
| Kees Delfsweg | geheel | Beverwijk Centrum | |
| Kennemerhof | geheel | Beverwijk Centrum | |
| Kerkbeeklaan | geheel | Beverwijk Centrum | |
| Kerkplein | geheel | Beverwijk Centrum | Theater |
| Kerkstraat | geheel | Beverwijk Centrum | |
| Kerkstraat | huisnummers 65 t/m 125 | Beverwijk Centrum | Theater |
| Kloosterstraat | geheel | Beverwijk Centrum | |
| Koningstraat | geheel | Beverwijk Centrum | |



| | | | |
|------------------------|--|-------------------|---------|
| Korte Kerkstraat | geheel | Beverwijk Centrum | Theater |
| Markt | geheel | Beverwijk Centrum | |
| Meerplein | geheel | Beverwijk Centrum | |
| Meerstraat | geheel | Beverwijk Centrum | |
| Meester van Lingenlaan | geheel | Beverwijk Centrum | |
| Meijndel | geheel | Beverwijk Centrum | |
| Moensplein | geheel | Beverwijk Centrum | |
| Munnikenweg | tot kruising met Reguliersdwarsstraat en Zweedselaan | Beverwijk Centrum | |
| Oever | geheel | Beverwijk Centrum | |
| Patersweg | geheel | Beverwijk Centrum | |
| Peperstraat | geheel | Beverwijk Centrum | |
| Prins Bernhardlaan | geheel | Beverwijk Centrum | |
| Prinsesselaan | geheel | Beverwijk Centrum | |
| Romerkerkweg | Baanstraat Acacialaan | Beverwijk Centrum | |
| Schans | geheel | Beverwijk Centrum | |
| Scheijbeecklaan | geheel | Beverwijk Centrum | |
| Sionstraat | geheel | Beverwijk Centrum | |

Zie Vervolg tabel D op volgende pagina

Vervolg Tabel D

| Straatnaam | Straatdeel | Zone | Sector |
|--------------------------|--|-------------------|---------|
| Spoorringel | tussen Van Hogendorpstraat en Schans en tussen Graaf Florislaan en de brandweerkazerne | Beverwijk Centrum | |
| Stumphiusstraat | geheel | Beverwijk Centrum | |
| Slangenwegje | geheel | Beverwijk Centrum | |
| Touwslagerstraat | geheel | Beverwijk Centrum | |
| Trijntje Kemp-Haanstraat | geheel | Beverwijk Centrum | Theater |
| Van Borsselestraat | geheel | Beverwijk Centrum | |
| Van Breenstraat | geheel | Beverwijk Centrum | |
| Van Harencarspelstraat | geheel | Beverwijk Centrum | |
| Van Hogendorpstraat | geheel | Beverwijk Centrum | |
| Vlietgors | geheel | Beverwijk Centrum | |
| Wijckermolen | geheel | Beverwijk Centrum | |
| Windesheimerstraat | geheel | Beverwijk Centrum | |
| Wolff en Dekenstraat | geheel | Beverwijk Centrum | |
| Zeestraat | tussen Koningstraat en Beekzanglaan | Beverwijk Centrum | |
| Zweedselaan | tussen Munnikenweg en Beatrixlaan | Beverwijk Centrum | |
| Buitenlanden | tussen Parallelweg en Buitenlanden 19 | Beverwijk Bazaar | |
| De Brugman | geheel | Beverwijk Bazaar | |
| De Klomp | geheel | Beverwijk Bazaar | |
| Industrieweg | geheel | Beverwijk Bazaar | |
| Parallelweg | tussen Ringvaartweg en Parallelweg 87 | Beverwijk Bazaar | |
| Randweg | tussen Nijverheidsweg en De Doorbraak | Beverwijk Bazaar | |
| Ringvaartweg | tussen Parallelweg en Ringvaartweg 6 | Beverwijk Bazaar | |

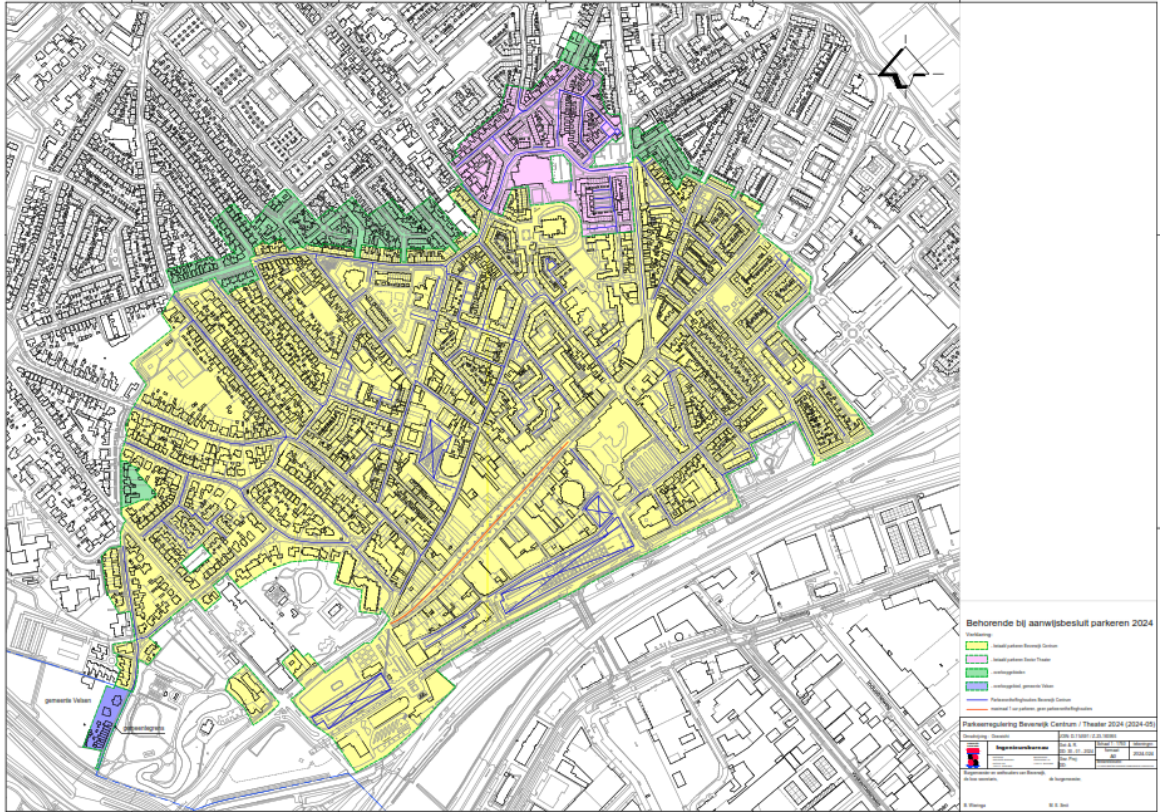


| | | | | |
|---------------------|--|--|-----------------------------|--|
| Wijkermeerweg | geheel | | Beverwijk Bazaar | |
| Lau Mazirelstraat | geheel | | Beverwijk Lau Mazirelstraat | |
| Franse Pad | geheel | | Wijk aan Zee | |
| Gasthuisstraat | geheel | | Wijk aan Zee | |
| Neeltje Snijdershof | geheel | | Wijk aan Zee | |
| Paasdal | geheel | | Wijk aan Zee | |
| Sint Odulfstraat | geheel | | Wijk aan Zee | |
| Voorstraat | gedeelte dat toegang vormt tot Neeltje Snijdershof | | Wijk aan Zee | |

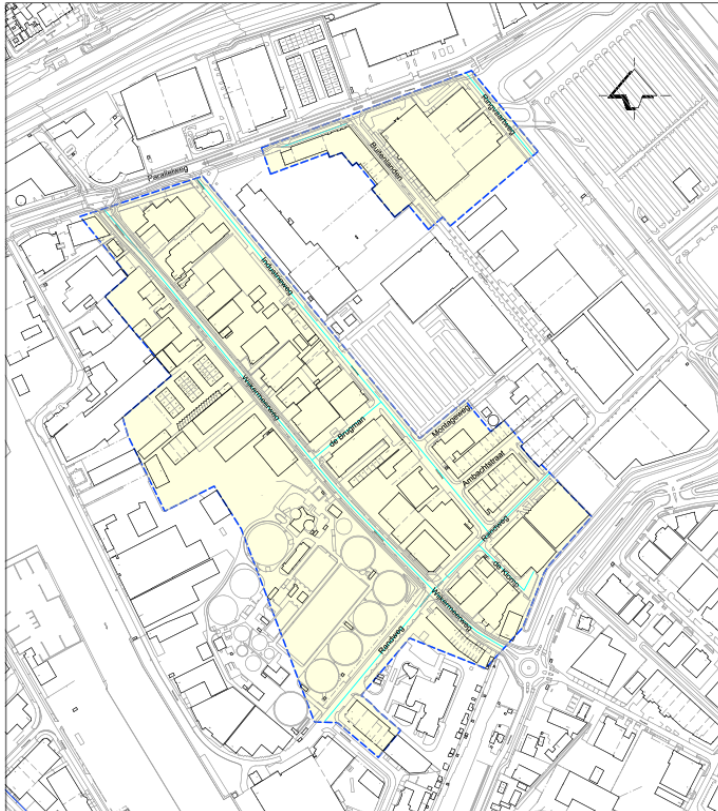
2. De tijden waarop met een parkeerontheffing als bedoeld in artikel 2, lid b, van de Verordening parkeerbelastingen 2024 mag worden geparkeerd zijn:

| Tabel E | |
|-----------------------------|---|
| Zone | Tijden betaald parkeren |
| Beverwijk Centrum | Op maandag tot en met zaterdag van 09:00 tot 19:00 uur. |
| Sector Theater | Van maandag tot en met zaterdag van 09:00 tot 22:00 uur. |
| Beverwijk Bazaar | Op zaterdag en zondag, alsmede op Goede Vrijdag, Tweede Paasdag, Hemelvaartsdag, Tweede Pinksterdag, Eerste Kerstdag, Tweede Kerstdag van 07:00 tot 18:00 uur |
| Beverwijk Lau Mazirelstraat | Op maandag tot en met zondag van 0:00 uur tot 24:00 uur |
| Wijk aan Zee | Van vrijdag 19:00 tot zondag 24:00 uur |

BIJLAGE 3: Kaart 2024-05 Parkeerregulering Beverwijk Centrum/ sector Theater (D-114591)



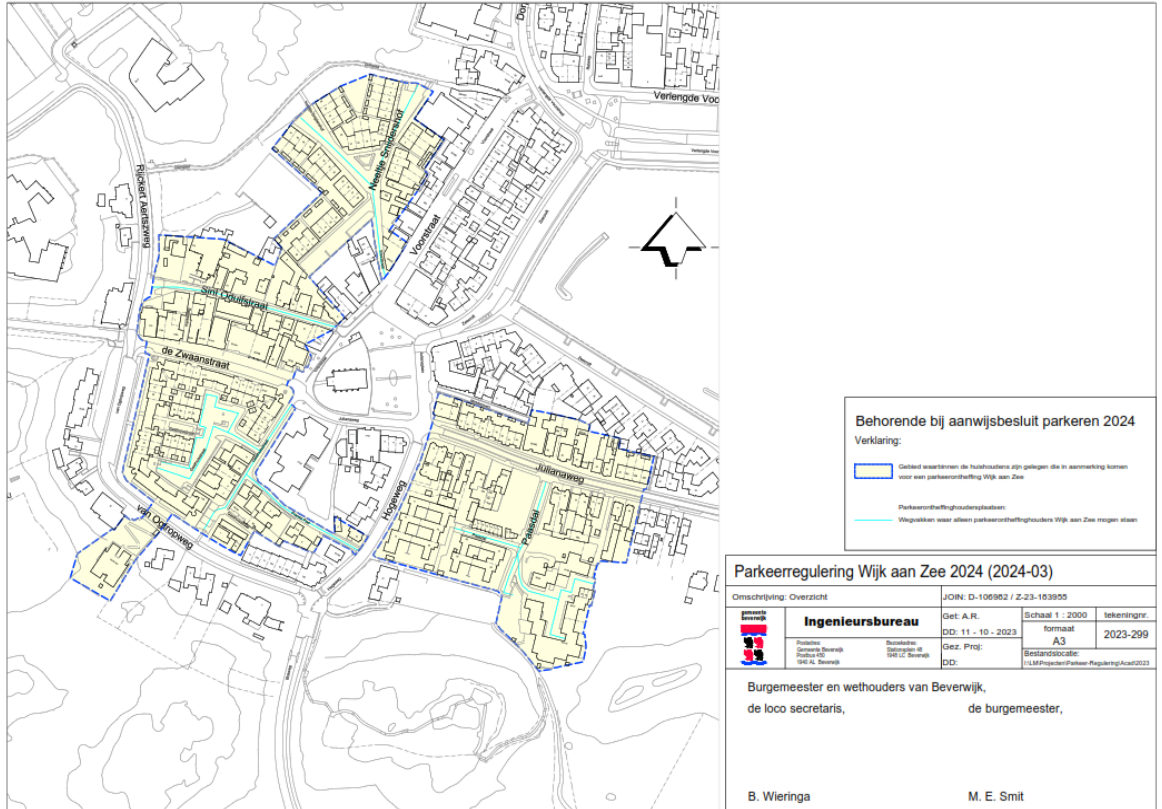
BIJLAGE 4: Kaart 2024-02 Parkeerregulering Beverwijk Bazaar (D-106981)



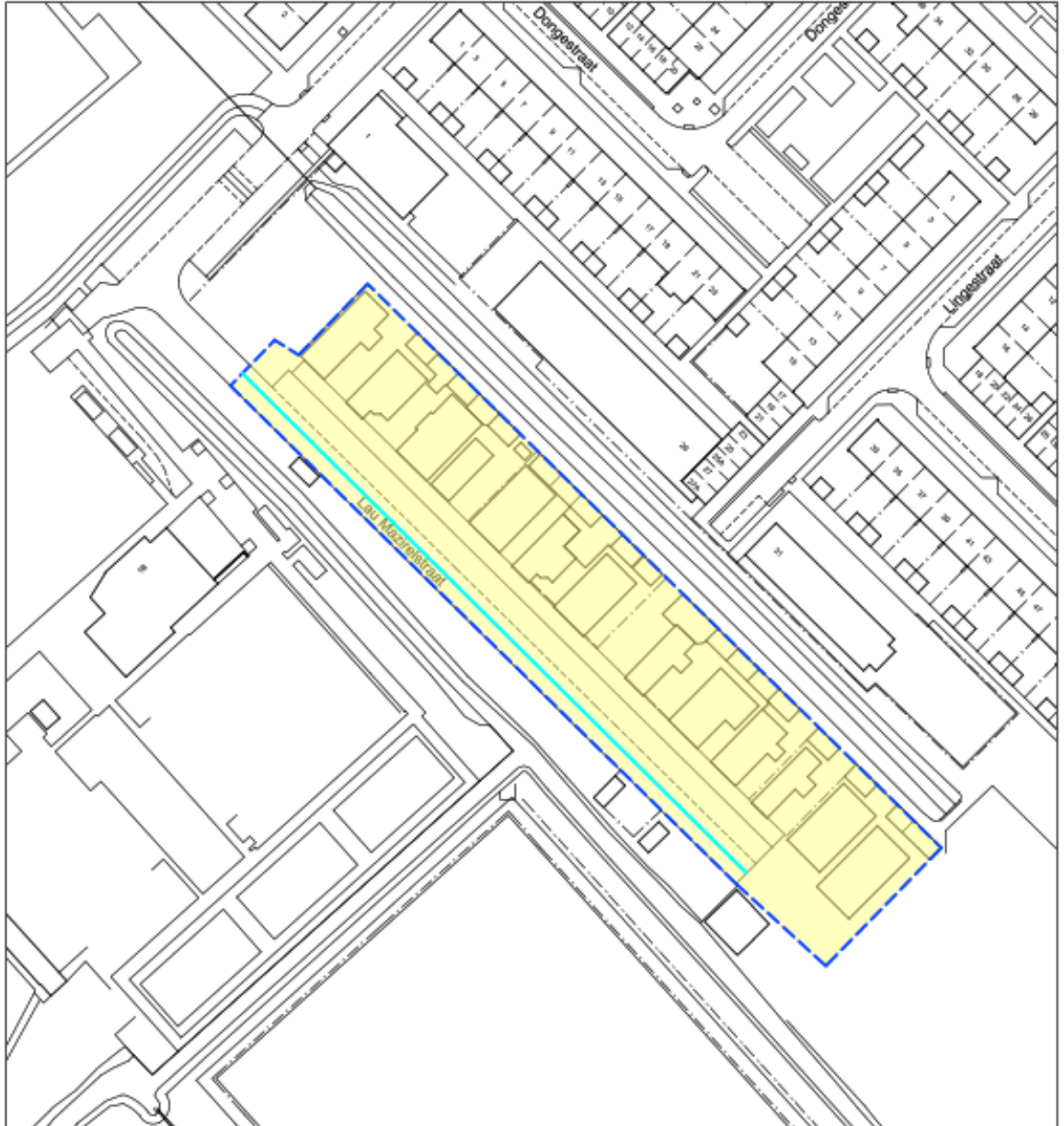
Behorende bij aanwijfsbesluit parkeren 2024
 Verklaring:
 - gebied betaald parkeren
 - straten waar betaald parkeren van kracht is en parkeercontributiehouders Beverwijk-Bazaar mogen staan

| | | | |
|---|--------------------|---|-------------|
| Parkeerregulering Bazaar 2024 (2024-02) | | JOIN: D-106981 / Z-23-183955 | |
| Omschrijving: Overzicht | Get: A.R. | Schaal 1 : 4000 | tekeningnr. |
| Ingenieursbureau <small>Dijksterhuis Boulevard 10 1842 HJ Beverwijk</small> | DD: 11 - 10 - 2023 | formaat | 2023-298 |
| | Gez. Proj: | A3 | |
| | DD: | Bestandsoort: L&M/Project/Parkeer-Regulering/Asfalt2023 | |
| Burgemeester en wethouders van Beverwijk, | | | |
| de loco secretaris, | | de burgemeester, | |
| B. Wieringa | | M. E. Smit | |

BIJLAGE 5: Kaart 2024-03 Parkeerregulering Wijk aan Zee (D-106982)



BIJLAGE 6: Kaart 2024-04 Parkeerregulering Beverwijk Lau Mazirelstraat (D-109879)



Verklaring:




Gebied waarbinnen de huishoudens zijn gelegen die in aanmerking komen voor een parkeeronthefing Lau Mazirelstraat

Parkeeronthefinghoudersplaatsen:



Wegvak waar alleen parkeeronthefinghouders Lau Mazirelstraat mogen staan

Parkeerregulering Beverwijk Lau Mazirelstraat (2024-04)

| | | | | | |
|---|--|---|--------------------|--|-------------|
|  | Ingenieursbureau | | Get: A.R. | Schaal 1 : 1000 | tekeningnr. |
| | Postadres: Gemeente Beverwijk Postbus 450 1940 AL Beverwijk | Bureeladres: Stationsplein 48 1948 LC Beverwijk | DD: 22 - 11 - 2023 | formaat A4 | 2023-316 |
| | | | Gez. Proj: DD: | Bestandslocatie: I:\LM\Projecten\Parkeer-Regulering\Acad\2023 | |