

Aanwijzingsbesluit boven- en ondergrondse containers gemeente Coevorden 2024

Het college van burgemeester en wethouders van de gemeente Coevorden,

overwegende, dat;

op 17 oktober 2023 het door de gemeenteraad vastgestelde beleidsplan 'Afval en Grondstoffen 2023-2027' in werking is getreden, waarin één van de uitgangspunten is om het voorzieningenniveau te verbeteren door boven- en ondergrondse containers voor meerdere afvalstromen bij te plaatsen;

op 5 maart 2024 de 'beleidsregels locaties boven- en ondergrondse verzamelcontainers gemeente Coevorden' door het college van burgemeester en wethouders zijn vastgesteld;

op basis van deze beleidsregels het ontwerp-aanwijzingsbesluit en ontwerp-plaatsingsplan boven- en ondergrondse containers gemeente Coevorden 2024 zijn opgesteld;

het ontwerp-aanwijzingsbesluit en ontwerp-plaatsingsplan op 11 april 2024 gepubliceerd zijn op het elektronisch gemeentebblad en gedurende zes weken ter inzage hebben gelegen conform de uniforme voorbereidingsprocedure uit Afdeling 3.4 van de Algemene wet bestuursrecht;

er op sommige genoemde locaties zienswijzen zijn ingediend;

het college de zienswijzen heeft beantwoord in de zienswijzennota van 18 juni 2024 en dat deze aan de indieners van de zienswijzen is verstrekt;

gelet op;

het bepaalde in artikel 10.21 en artikel 10.26 van de Wet milieubeheer dat gemeenten verplicht zijn tot het inzamelen van huishoudelijk afval en, in het belang van de doelmatigheid, huishoudelijke afvalstoffen mogen inzamelen nabij elk perceel;

het bepaalde in artikel 7, eerste en zesde lid van de Afvalstoffenverordening gemeente Coevorden 2024, op grond waarvan het college de inzamelmiddelen en -locaties kan bepalen voor de inzameling van bepaalde categorieën huishoudelijke afvalstoffen;

deze aanwijzing is bepaald in artikel 7 van het Uitvoeringsbesluit krachtens de Afvalstoffenverordening gemeente Coevorden 2024;

besluit vast te stellen:

Aanwijzingsbesluit boven- en ondergrondse containers gemeente Coevorden 2024

De gemeente wijst de volgende locaties, zoals nader geduid in het bijgevoegde plaatsingsplan, aan voor het plaatsen van één of meerdere boven- en/of ondergrondse containers voor de afvalstromen restafval, plastic verpakkingen, metalen verpakkingen en drinkkartons (PMD), groente-, fruit- en etensresten (GFE), glas, textiel, oud papier en karton (OPK) en luiers:

Locatienummer	Omschrijving locatie	Afvalstroom/-stromen
Centrum 1	Wilhelminastraat/Sallandsestraat, Coevorden	Rest, PMD en GFE
Centrum 2	Spoorsingel 162, Coevorden	Rest, PMD en GFE
Centrum 3	Gasthuisstraat, Coevorden	Rest, PMD en GFE
Centrum 4	Botersteeg, Coevorden	Rest, PMD en GFE
Centrum 5	Weeshuisstraat, Coevorden	Rest, PMD en GFE
Centrum 6	Molenbelt/Aleida Kramersingel, Coevorden	Rest, PMD en GFE
Centrum 7	Musket, Coevorden	Rest, PMD en GFE

Centrum 8	Dwenger 41-93, Coevorden	Rest, PMD en GFE
Centrum 9	Melkkade, Coevorden	Rest, PMD en GFE
Centrum 10	Oostersingel, Coevorden	Rest, PMD en GFE
Centrum 11	Spoorsingel, Coevorden	Rest, PMD en GFE
Hoogbouw 1	Burg. Feithsingel 4-01 tot 4-14, Coevorden	Rest, PMD en GFE
Hoogbouw 2	Burg Gautiersingel, Coevorden	GFE
Hoogbouw 3	Burg. Van der Lelysingel, Coevorden	PMD en GFE
Hoogbouw 4	Van Heutszsingel Rabenhauptflat, Coevorden	GFE
Hoogbouw 5	De Friese Poort/Wilhelminasingel, Coevorden	PMD (bestaande Rest omzetten) en GFE
Hoogbouw 6	Wilhelminasingel/ Het Bastion, Coevorden	PMD (bestaande Rest omzetten) en GFE
Hoogbouw 7	Sallandsestraat, Coevorden	PMD (bestaande Rest omzetten) en GFE
Hoogbouw 8	De Voorde, Coevorden	PMD en GFE
Hoogbouw 9	Bentheimerstraat, Coevorden	PMD en GFE
Hoogbouw 10	Spoorhavenstraat/Botersteeg, Coevorden	PMD en GFE
Hoogbouw 11	Markt, Coevorden	PMD en GFE
Hoogbouw 12	Arsenaal, Coevorden	PMD en GFE
Hoogbouw 13	Dwenger, Coevorden	GFE
Hoogbouw 14	Kasteel, Coevorden	PMD en GFE
Hoogbouw 15	Sint Franciscus, Coevorden	PMD en GFE
Hoogbouw 16	Burg. Feithsingel 52, Coevorden	PMD en GFE
Hoogbouw 17	Schutselaan, Coevorden	PMD (bestaande Rest omzetten) en GFE
Hoogbouw 18	Vincent van Goghstraat 1-19, Coevorden	PMD en GFE
Hoogbouw 19	Vincent van Goghstraat, Coevorden	PMD en GFE
Hoogbouw 20	Rembrandtlaan 24-38, Coevorden	PMD en GFE
Hoogbouw 21	Rembrandtlaan, Coevorden	PMD en GFE
Hoogbouw 22	Rogier van der Weydenstraat 1-99, Coevorden	PMD (bestaande Rest omzetten) en GFE
Hoogbouw 23	Rogier van der Weydenstraat 2-106, Coevorden	PMD (bestaande Rest omzetten) en GFE
Hoogbouw 24	Churchilllaan, Coevorden	PMD en GFE
Hoogbouw 25	Caspershof, Dalen	GFE
Hoogbouw 26	Kieftenhof, Burgemeester Fonteinstraat, Dalen	Rest, PMD en GFE
Hoogbouw 27	Emmerweg, Dalen	Rest, PMD en GFE
Hoogbouw 28	Selkersgoorn, Dalen	Rest, PMD en GFE
Hoogbouw 29	Boerhoorn, Oosterhesselen	Rest, PMD en GFE
Hoogbouw 30	Korenhof, Aalden	PMD (bestaande Rest omzetten)
Hoogbouw 31	Molenerf, Sleen	PMD (bestaande Rest omzetten) en GFE
Hoogbouw 32	Drostenstraat, Sleen	PMD
Hoogbouw 33	De Goornhoek, Sleen	Rest en GFE
Hoogbouw 34	Stortstraat, Schoonoord	PMD en GFE
Sorteerstraat 1	Ing. A. Vonkweg, Coevorden	PMD, glas, textiel, OPK
Sorteerstraat 2	Van Heutszsingel, Coevorden	PMD, OPK
Sorteerstraat 3	Drostenstraat, Coevorden	PMD, glas, textiel, OPK
Sorteerstraat 4	Lindenlaan, Geesbrug	PMD, glas, textiel, OPK

Luiercontainer 1	Euregioweg, Coevorden	Luiers
Luiercontainer 2	Van Hogedorpstraat (Drostehal), Coevorden	Luiers
Luiercontainer 3	De Pampert, Coevorden	Luiers
Luiercontainer 4	Bawina Heemstralaan/Berend Slingenbergstraat, Coevorden	Luiers
Luiercontainer 5	Poppenharelaan, Coevorden	Luiers
Luiercontainer 6	Ing. A Vonkweg, Coevorden	Luiers
Luiercontainer 7	Nabij Meulenhof 25, Dalen	Luiers
Luiercontainer 8	VV NKVV, Nassaustraat, Dalerpeel	Luiers
Luiercontainer 9	Heidelaan, Geesbrug	Luiers
Luiercontainer 10	Burg. de Kockstraat, parkeerplaats VIOS, Oosterhesselen	Luiers
Luiercontainer 11	Paardelandsdrift, Aalden	Luiers
Luiercontainer 12	Oldenhoffstraat, Sleen	Luiers
Luiercontainer 13	Slenerweg, Schoonoord	Luiers

Het GFE-afval wordt met bovengrondse GFE-zuilen ingezameld en het luiermateriaal wordt met bovengrondse verzamelcontainers ingezameld. De overige afvalstromen worden middels ondergrondse containers ingezameld.

Kanttkening bij feitelijke realisatie

Bij feitelijke realisatie van de containers kan het in individuele gevallen zo zijn dat op de oorspronkelijk beoogde plek, zoals is opgenomen in het plaatsingsplan, geen container gerealiseerd kan worden. Dit kan verschillende redenen hebben. Veelvoorkomende redenen zijn het aantreffen van onverwachte obstakels tijdens de graafwerkzaamheden of gevallen waarbij geen toestemming wordt gegeven voor de plaatsing van een container op particuliere grond. De gemeente dient zich bij de locatiebepaling op particuliere grond te conformeren aan de kaders en wensen van de grondeigenaar en heeft dan ook slechts beperkte inspraak hierin.

De gemeente zoekt in deze gevallen in afstemming met haar uitvoeringsorganisatie Area Reiniging en belanghebbenden naar een nabijgelegen geschikte alternatieve locatie.

Slotbepalingen

Dit besluit treedt na publicatie in werking.

Dit besluit wordt aangehaald als: Aanwijzingsbesluit boven- en ondergrondse containers gemeente Coevorden 2024.

Aldus vastgesteld door het college van de gemeente Coevorden op 18 juni 2024.

*de secretaris
K.M. Cornelissen*

*de burgemeester
R. Bergsma*

Bijlagen: 1. Plaatsingsplan boven- en ondergrondse containers gemeente Coevorden 2024


 **AREA**
Hart voor Drenthe

Plaatsingsplan boven- en
ondergrondse containers
gemeente Coevorden 2024
Versie 3.0, definitief


 Gemeente
Coevorden



1

 **AREA**
Hart voor Drenthe

Plaatsingsplan boven- en
ondergrondse containers
gemeente Coevorden 2024

 Gemeente
Coevorden

Inhoudsopgave

1. Uitbreiding centrum (PMD, GFE, Rest)
2. Hoogbouw (PMD en GFE) (incl huidige locaties rolcontainers rest)
3. Minisorteerstraten
4. Luierscontainers

AREA

Hart voor Drenthe



LOCATIES UITBREIDING CENTRUM

1	WILHELMINASTRAAT/ SALLANDSESTRAAT	COEVORDEN
2	SPOORSINGEL	COEVORDEN
3	GASTHUISSTRAAT	COEVORDEN
4	BOTERSTEEG	COEVORDEN
5	WEESHUISSTRAAT	COEVORDEN
6	MOLENBELT/ALEIDA KRAMERSINGEL	COEVORDEN
7	MUSKET	COEVORDEN
8	DWENGER	COEVORDEN
9	MELKKADE	COEVORDEN
10	OOSTERSINGEL	COEVORDEN
11	SPOORSINGEL	COEVORDEN

3

AREA

Hart voor Drenthe



LOCATIES HOOGBOUW

1	NVT	BURG. FEITHSINGEL 4-01 TOT 4-14	COEVORDEN
2	C18-030/CK18-031	BURG. GAUTIERSINGEL	COEVORDEN
3	C11-015	BURG. VAN DER LELYSINGEL	COEVORDEN
4	C15-030	VAN HEUTSZSINGEL/ RABENHAUPTFLAT	COEVORDEN
5	C11-009/C11-023	DE FRIESE POORT/WILHELMINASINGEL	COEVORDEN
6	C11-008/C11-022	WILHELMINASINGEL/BASTION	COEVORDEN
7	C11-007/C11-021	SALLANDSESTRAAT	COEVORDEN
8	C11-006	DE VOORDE	COEVORDEN
9	C23-163	BENTHEIMERSTRAAT	COEVORDEN
10	C11-005	SPOORHAVENSTRAAT/ BOTERSTEEG	COEVORDEN
11	C18-028	MARKT	COEVORDEN
12	C18-029	ARSENAAL	COEVORDEN
13	C11-004	DWENGER	COEVORDEN
14	C21-046	KASTEEL	COEVORDEN
15	C11-016	SINT FRANCISCUS	COEVORDEN

AREA

Hart voor Drenthe



LOCATIES HOOGBOUW

16	C11-017	BURG. FEITHSINGEL	COEVORDEN
17	C11-011/C11-024	SCHUTSELAAN	COEVORDEN
18	C18-034	VINCENT VAN GOGHSTRAAT	COEVORDEN
19	C18-033	VINCENT VAN GOGHSTRAAT	COEVORDEN
20	C11-014	REMBRANDTLAAN	COEVORDEN
21	C18-032	REMBRANDTLAAN	COEVORDEN
22	C11-012/ C11-013	ROGIER VAN DER WEYDENSTRAAT	COEVORDEN
23	C11-025/C11-026	ROGIER VAN DER WEYDENSTRAAT	COEVORDEN
24	C11-010	CHURCHILLAAN	COEVORDEN
25	C23-194/ CK23-195	CASPERHOF HOOFDSTRAAT	DALEN
26	NVT	KIEFTENHOF, BURG. FONTEINSTRAAT	DALEN
27	NVT	EMMERWEG	DALEN
28	NVT	SELKERSGOORN	DALEN

5

AREA

Hart voor Drenthe



LOCATIES HOOGBOUW

29	NVT	BOERHOORN	OOSTERHESSELEN
30	C11-002/C11-003	KORENHOF	AALDEN
31	C11-028/C11-029	MOLENERF	SLEEN
32	C11-027	DROSTENSTRAAT	SLEEN
33	NVT	DE GOORNHOEK	SLEEN
34	C11-019	STORTSTRAAT	SCHOONOORD

6

AREA

Hart voor Drenthe



MINISORTEERSTRATEN

1	VONKWEG	COEVORDEN
2	VAN HEUTSZSINGEL	COEVORDEN
3	DROSTENSTRAAT	COEVORDEN
4	LINDENLAAN	GEESBRUG

7

AREA

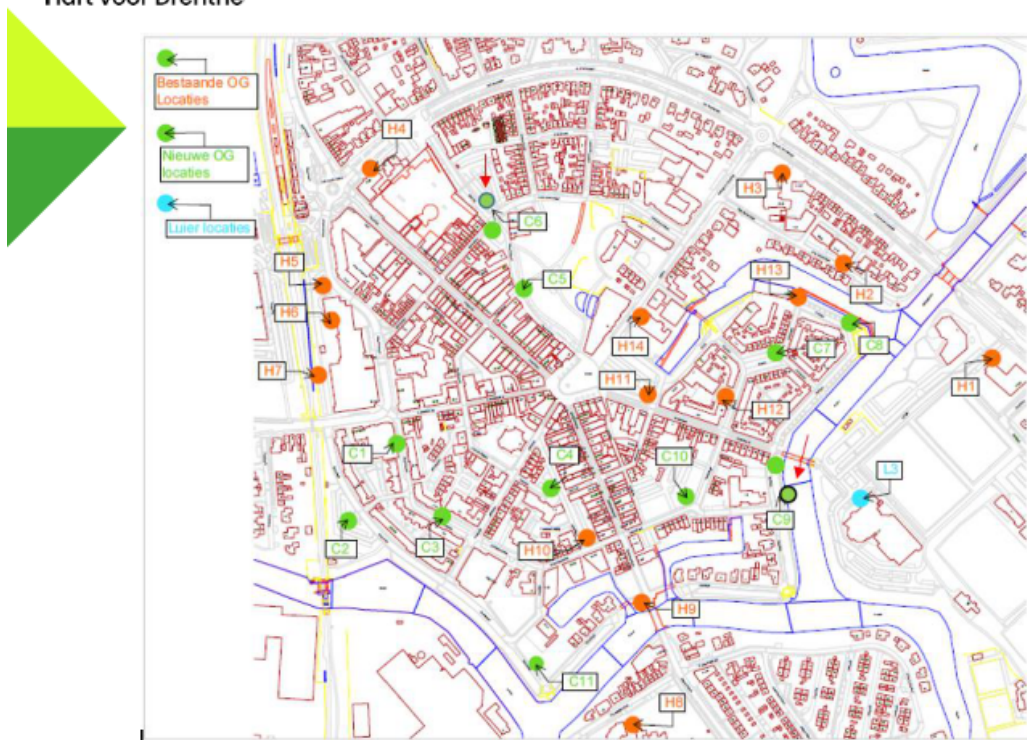
Hart voor Drenthe



LUIERCONTAINERS

1	EUREGIOWEG	COEVORDEN
2	VAN HOGENDORPSTRAAT (DROSTEHAL),	COEVORDEN
3	DE PAMPERT	COEVORDEN
4	BAWINA HEEMSTRALAAN/BEREND SLINGENBERGSTRAAT	COEVORDEN
5	POPPENHARELAAN	COEVORDEN
6	VONKWEG	COEVORDEN
7	MEULENHOF	DALEN
8	NASSAUSTRAT	DALERPEEL
9	HEIDELAAN	GEESBRUG
10	BURG. DE KOCKSTRAAT	OOSTERHESSELEN
11	PAARDELANDSDRIFT	AALDEN
12	OLDENHOFFSTRAAT	SLEEN
13	SLENERWEG	SCHOONOORD

8



9

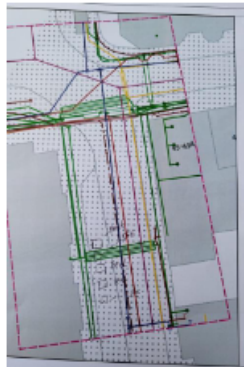
Opmerkingen

1. Uitbreiding centrum (PMD, GFE, Rest): 11 nieuwe locaties waar de gekoppelde adressen van minicontainer overgaan naar verzamelcontainer.
2. Hoogbouw (PMD en GFE): 34 bestaande locaties verzamelcontainer rest waar een PMD en GFE wordt bijgeplaatst of locaties waar rolcontainers vervangen worden door verzamelcontainers.
3. Minisorteerstraten: 4 nieuwe sorteerstraten
4. Luijers: 13 (bovengrondse) verzamelcontainers voor luiers die verspreid in de gemeente worden geplaatst.
5. NB: de positie van de containers kan bij plaatsing altijd iets afwijken van de foto's ivm bijvoorbeeld bekabeling die tijdens de graafwerkzaamheden worden aangetroffen anders dan op de KLIC aangegeven.

10

UITBREIDING CENTRUM PMD, GFE, REST
CENTRUM 1: GASTHUISSTRAAT, COEVORDEN

Locatienummer: Centrum 1
Gasthuisstraat/Wilhelminastraat/Sallandsestraat,
Coevorden
Code Restcontainer: NVT
Te plaatsen container(s): 2x GFE, 1x PMD
perscontainer, 1x Rest



Toelichting: Bij de blinde muur containers plaatsen voor Rest, PMD en GFE , 2 parkeerplaatsen opofferen

11

UITBREIDING CENTRUM PMD, GFE, REST
CENTRUM 2: SPOORSINGEL 162, COEVORDEN

Locatienummer: Centrum 2
Spoorsingel 162, Coevorden
Code Restcontainer: NVT
Te plaatsen container(s): 1x GFE, 1x PMD, 1x Rest



Toelichting: Rest, PMD, GFE op parkeerplaats, 1 12 parkeerplek vervalt.

UITBREIDING CENTRUM PMD, GFE, REST
CENTRUM 3: GASTHUISSTRAAT, COEVORDEN

Locatienummer: Centrum 3
Gasthuisstraat (bij museum Thijnhof), Coevorden
Code Restcontainer: NVT
Te plaatsen container(s): 2x GFE, 1x PMD, 1x Rest



Toegang voor bewoners
Spoorsingel via de steeg



Toelichting: 1 parkeerplaats opofferen, andere optie is er niet op deze locatie.
Containers plaatsen voor GFE, PMD en Rest.



UITBREIDING CENTRUM PMD, GFE, REST
CENTRUM 4: BOTERSTEEG, COEVORDEN

Locatienummer: Centrum 4
Botersteeg, Coevorden
Code Restcontainer: NVT
Te plaatsen container(s): 1x GFE, 1x PMD, 1x Rest



Toelichting: Extra locatie Botersteeg. Parkeerplaats vervalt.
Ook voor bewoners Friestraat, Koesteeg en Kerkstraat.

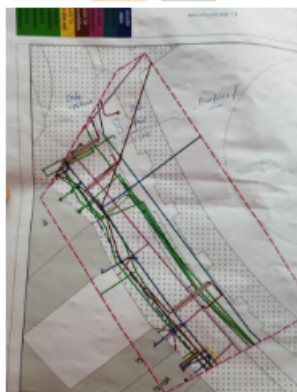


UITBREIDING CENTRUM PMD, GFE, REST
CENTRUM 5: WEESHUISSTRAAT 19, COEVORDEN

Locatienummer: Centrum 5
Weeshuisstraat 19, Coevorden
Code Restcontainer: NVT
Te plaatsen container(s): 1x GFE, 1x PMD, 1x Rest



Voorkeur

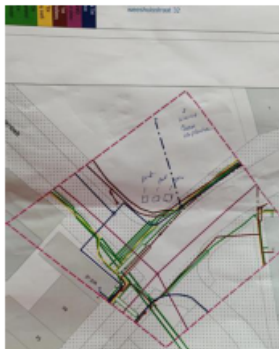


Toelichting: Proefsleuven graven: voorkeur containers links naast de poort. Als niet mogelijk dan rechts van de poort.

15

UITBREIDING CENTRUM PMD, GFE, REST
CENTRUM 6: KRUISING MOLENBELT/ALEIDA
KRAMERSINGEL, COEVORDEN

Locatienummer: Centrum 6
Kruising Molenbelt/Aleida Kramersingel, Coevorden
Code Restcontainer: NVT
Te plaatsen container(s): 1x GFE, 1x PMD, 1x Rest

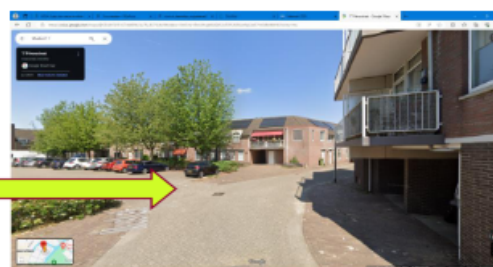
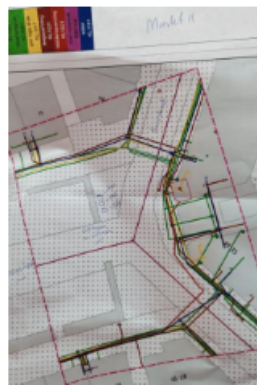


Toelichting: Rest, GFE en PMD in de groenstrook. Boom wordt verplaatst.

16

UITBREIDING CENTRUM PMD, GFE, REST
CENTRUM 7: MUSKET 11, COEVORDEN

Locatienummer: Centrum 7
Musket 11, Coevorden
Code Restcontainer: NVT
Te plaatsen container(s): 1x GFE, 1x PMD, 1x Rest



Toelichting: Locatie centrum Dwenger/Musket

17

UITBREIDING CENTRUM PMD, GFE, REST
CENTRUM 8: DWENGER 41-93, COEVORDEN

Locatienummer: Centrum 8
Dwenger 41-93, Coevorden
Code Restcontainer: NVT
Te plaatsen container(s): 1x GFE, 1x PMD, 1x Rest



Toelichting: 1x Rest, GFE en PMD plaatsen. Pad 18 verleggen, boom iets opsnoeien.

UITBREIDING CENTRUM PMD, GFE, REST
CENTRUM 9: MELKKADE, COEVORDEN

Locatienummer: Centrum 9
Oosterstraat/Dwenger, Coevorden
Code Restcontainer: NVT
Te plaatsen container(s): 1x GFE, 1x PMD, 1x Rest



Toelichting: 1x Rest, GFE en PMD plaatsen. Lantaarnpaal verplaatsen.

19

UITBREIDING CENTRUM PMD, GFE, REST
CENTRUM 10: OOSTERSINGEL, COEVORDEN

Locatienummer: Centrum 10
Oostersingel, Coevorden
Code Restcontainer: NVT
Te plaatsen container(s): 1x GFE, 1x PMD, 1x Rest



Toelichting: 1x Rest, GFE en PMD plaatsen.

20

UITBREIDING CENTRUM PMD, GFE, REST
CENTRUM 11: SPOORSINGEL, COEVORDEN

Locatienummer: Centrum 11
Spoorsingel, Coevorden
Code Restcontainer: NVT
Te plaatsen container(s): 1x GFE, 1x PMD, 1x Rest

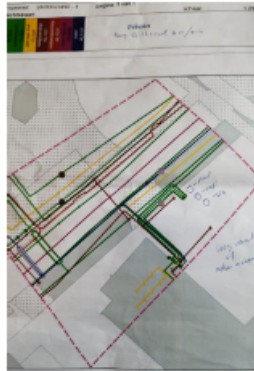


Toelichting: Geen ondergronds, Rest en PMD bovengronds, + GFE plaatsen.

21

HOOGBOUW REST/PMD/GFE
HOOGBOUW 1: BURG. FEITHSINGEL 4-01 TOT 4-14, COEVORDEN

Locatienummer: Hoogbouw 1
Burg. Feithsingel 4-01 tot 4-14, Coevorden
Code Restcontainer: NVT
Te plaatsen container(s): 1X GFE, 1X REST, 1x PMD
Particuliere grond, huidige situatie rolcontainers



Toelichting: 1x Rest, GFE en PMD plaatsen.

22

AREA
Hart voor Drenthe

Plaatsingsplan boven- en ondergrondse containers gemeente Coevorden 2024

HOOGBOUW PMD/GFE

HOOGBOUW 2: BURG. GAUTIERSINGEL 1-65 L, 2-24 R, COEVORDEN

Locatienummer: Hoogbouw 2
Burgemeester Gautiersingel 1-65L, 2-24R Coevorden
Code Restcontainer: C18-030, CK18-031
Te plaatsen container(s): 1x GFE



Locatie Rest en PMD



Toelichting: GFE in de groenstrook plaatsen. Geen ruimte bij bestaande Rest en PMD.

23

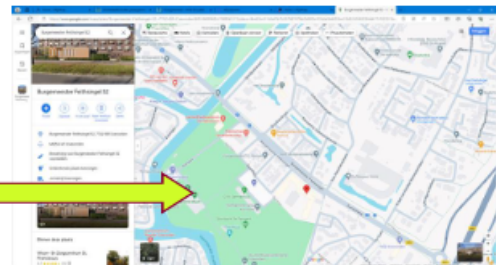
AREA
Hart voor Drenthe

Plaatsingsplan boven- en ondergrondse containers gemeente Coevorden 2024

HOOGBOUW PMD/GFE

HOOGBOUW 3: BURG. VD LELYSINGEL, COEVORDEN

Locatienummer: Hoogbouw 3
Burg. vd Lelysingel, Coevorden
Code Restcontainer: C11-015
Te plaatsen container(s): 1x GFE, 1x PMD
Particuliere grond



Toelichting: PMD links naast Rest, GFE naast het pad, pad iets opschuiven

24

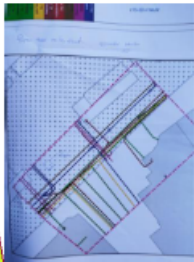
AREA
Hart voor Drenthe

Plaatsingsplan boven- en ondergrondse containers gemeente Coevorden 2024



HOOGBOUW PMD/GFE
HOOGBOUW 4: VAN HEUTSZSINGEL
RABENHAUPTFLAT, COEVORDEN

Locatienummer: Hoogbouw 4
Van Heutszsingel, Coevorden
Code Restcontainer: C15-030
Te plaatsen container(s): 1x GFE



GFE



Minisorteer
bij AH

Restcontainer



Toelichting: geen ruimte naast bestaande Rest ivm doorgang en voetpad.
Voorstel: GFE plaatsen in de groenstrook en bewoners voor PMD doorverwijzen naar minisorteerstraat iets verderop bij AH.

AREA
Hart voor Drenthe

Plaatsingsplan boven- en ondergrondse containers gemeente Coevorden 2024



HOOGBOUW PMD/GFE
HOOGBOUW 5: DE FRIESE
POORT/WILHELMINASINGEL, COEVORDEN

Locatienummer: Hoogbouw 5
De Friese Poort/Wilhelminasingel 34-78,
Coevorden
Code Restcontainer: C11-009/C11-023
Te plaatsen container(s): 1x GFE, 1x PMD



Toelichting: 2 X Restcontainer verplaatsen van overkant 1 restcontainer omzetten naar PMD, GFE bijplaatsen.

• Nadere afstemming met VvE Friese Poort voor definitieve locatiekeuze.
Verplaatsing van huidige containers noodzakelijk ivm verkeersveiligheid.

AREA
Hart voor Drenthe

Plaatsingsplan boven- en ondergrondse
containers gemeente Coevorden 2024

HOOGBOUW PMD/GFE
HOOGBOUW 6:
WILHELMINASINGEL/HET BASTION,
COEVORDEN

Locatienummer: Hoogbouw 6
Wilhelminasingel/Het Bastion, Coevorden
Code Restcontainer: C11-008/C11-022
Te plaatsen container(s): 1x GFE, 1x PMD
Particuliere grond



Toelichting: 1 restcontainer omzetten naar PMD, GFE bijplaatsen

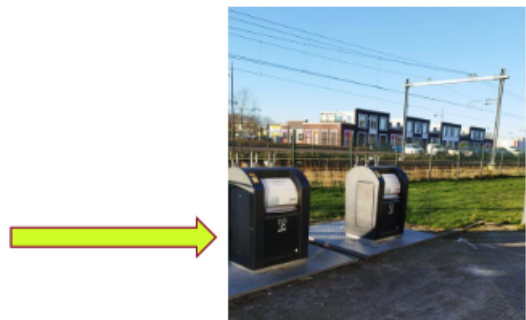
27

AREA
Hart voor Drenthe

Plaatsingsplan boven- en ondergrondse
containers gemeente Coevorden 2024

HOOGBOUW PMD/GFE
HOOGBOUW 7: SALLANDESESTRAAT,
COEVORDEN

Locatienummer: Hoogbouw 7
Sallandsestraat 108-226, Coevorden
Code Restcontainer: C11-007/C11-021
Te plaatsen container(s): 1x GFE, 1x PMD



Toelichting: 1 restcontainer omzetten naar PMD, GFE rechts naast Rest en PMD.

28

HOOGBOUW PMD/GFE
HOOGBOUW 8: DE VOORDE, COEVORDEN

Locatienummer: Hoogbouw 8
De Voorde, Coevorden
Code Restcontainer: C11-006
Te plaatsen container(s): 1x GFE, 1x PMD
Particuliere grond

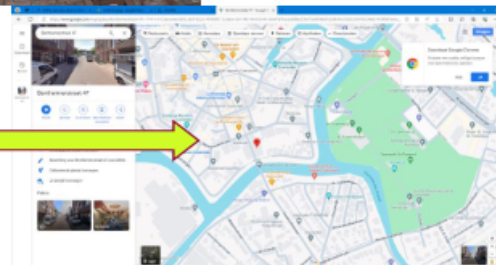


Toelichting: Rest verplaatsen naar nieuwe locatie. GFE en PMD bijplaatsen.

29

HOOGBOUW PMD/GFE
HOOGBOUW 9: BENTHEIMERSTRAAT, COEVORDEN

Locatienummer: 9
Bentheimerstraat 47-72, Coevorden
Code Restcontainer: C23-163
Te plaatsen container(s): 1x GFE, 1x PMD



Toelichting: PMD naast restcontainer, GFE achter restcontainer.

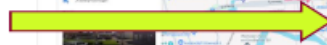
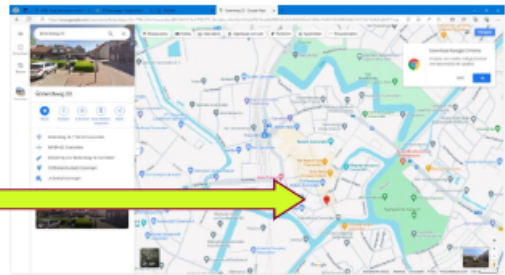
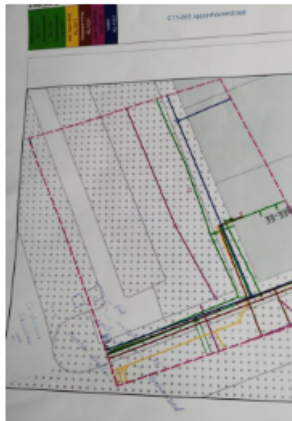
30

AREA
Hart voor Drenthe

Plaatsingsplan boven- en ondergrondse containers gemeente Coevorden 2024

HOOGBOUW PMD/GFE
HOOGBOUW 10: SPOORHAVENSTRAAT/BOTERSTEEG, COEVORDEN

Locatienummer: Hoogbouw 10
Spoorhavenstraat/Botersteeg, Coevorden
Code Restcontainer: C11-005
Te plaatsen container(s): 1x GFE, 1x PMD perscontainer



Toelichting: PMD naast bestaande restcontainer, restcontainer kwartslag draaien. Parkeerplaats blijft behouden. GFE in groenstrook naast lantaarnpaal (is beperkt qua opofferen groenstrook).

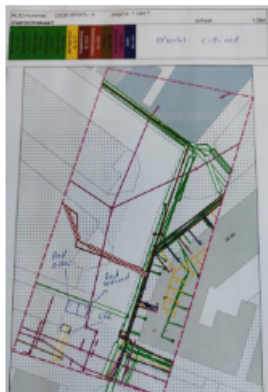


AREA
Hart voor Drenthe

Plaatsingsplan boven- en ondergrondse containers gemeente Coevorden 2024

HOOGBOUW PMD/GFE
HOOGBOUW 11: MARKT, COEVORDEN

Locatienummer: Hoogbouw 11
Markt 22-40, Coevorden
Code Restcontainer: C18-028
Te plaatsen container(s): 1x GFE, 1x PMD



Toelichting: Tussentijdse oplossing ivm plannen herinrichting markt. 1x Bovengronds Rest, huidige rest omzetten naar PMD, GFE bijplaatsen en Glascontainer verwijderen. Bij uitvoering/afroning centrumplan bovengronds container vervangen door ondergronds.

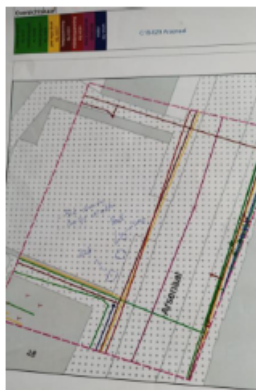


AREA
Hart voor Drenthe

Plaatsingsplan boven- en ondergrondse containers gemeente Coevorden 2024

HOOGBOUW PMD/GFE
HOOGBOUW 12: ARSENAAL, COEVORDEN

Locatienummer: Hoogbouw 12
Arsenaal, Coevorden
Code Restcontainer: C18-029
Te plaatsen container(s): 1x GFE, 1x PMD



Toelichting: PMD en GFE naast bestaande restcontainer, restcontainer kwartslag draaien. Diamantpalen verplaatsen.

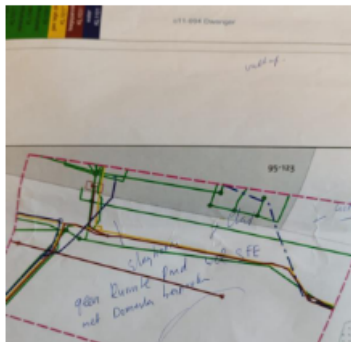
33

AREA
Hart voor Drenthe

Plaatsingsplan boven- en ondergrondse containers gemeente Coevorden 2024

HOOGBOUW PMD/GFE
HOOGBOUW 13: DWENGER, COEVORDEN

Locatienummer: Hoogbouw 13
Dwenger, Coevorden
Code Restcontainer: C11-004
Te plaatsen container(s): 1x GFE



Toelichting: Op deze locatie GFE bijplaatsen. Op andere locatie Dwenger PMD bijplaatsen.

34

AREA
Hart voor Drenthe

Plaatsingsplan boven- en ondergrondse containers gemeente Coevorden 2024

HOOGBOUW PMD/GFE
HOOGBOUW 14: KASTEEL 4,
COEVORDEN

Locatienummer: Hoogbouw 14
Kasteel 4, Coevorden
Code Restcontainer: C21-046
Te plaatsen container(s): 1x GFE, 1x PMD



Toelichting: Rest verplaatsen en PMD en GFE bijplaatsen

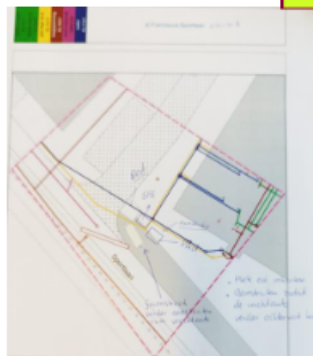
35

AREA
Hart voor Drenthe

Plaatsingsplan boven- en ondergrondse containers gemeente Coevorden 2024

HOOGBOUW PMD/GFE
HOOGBOUW 15: SINT FRANCISCUS 54-32,
COEVORDEN

Locatienummer: Hoogbouw 15
Sint Franciscus, Coevorden
Code Restcontainer: C11-016
Te plaatsen container(s): 1x GFE, 1x PMD
Particuliere grond



Toelichting: PMD en GFE naast restcontainer aan de achterzijde van het gebouw. Hek inkorten en rododendron verplaatsen, groenstrook deels aanstraten.

36

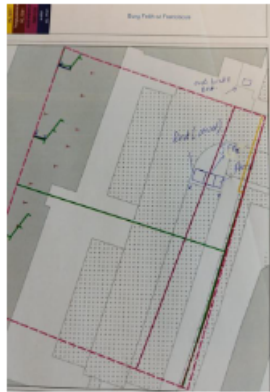
AREA
Hart voor Drenthe

Plaatsingsplan boven- en ondergrondse containers gemeente Coevorden 2024

HOOGBOUW PMD/GFE

HOOGBOUW 16: BURG. FEITHSINGEL 52, COEVORDEN

Locatienummer: Hoogbouw 16
Burg. Feithsingel 52, Coevorden
Code Restcontainer: C11-017
Te plaatsen container(s): 1x GFE, 1x PMD



Toelichting: Restcontainer verplaatsen naar de nieuwe locatie, PMD en GFE bijplaatsen.

37

AREA
Hart voor Drenthe

Plaatsingsplan boven- en ondergrondse containers gemeente Coevorden 2024

HOOGBOUW PMD/GFE

HOOGBOUW 17: SCHUTSELAAN 26, COEVORDEN

Locatienummer: Hoogbouw 17
Schutselaan 26
Code Restcontainer: C11-011/C11-024
Te plaatsen container(s): 1x GFE, 1x PMD
Particuliere grond



Zakelijke containers

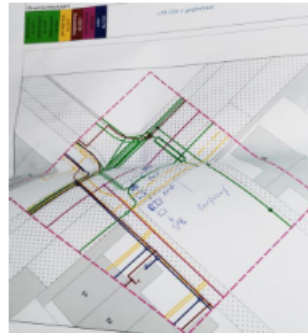
Toelichting: 1 restcontainer omzetten naar PMD, containers draaien en pad verbreden.

38

HOOGBOUW PMD/GFE

HOOGBOUW 18: VINCENT VAN GOGHSTRAAT 1-19, COEVORDEN

Locatienummer: Hoogbouw 18
Vincent van Goghstraat 1-19, Coevorden
Code Restcontainer: C18-034
Te plaatsen container(s): 1x GFE, 1x PMD



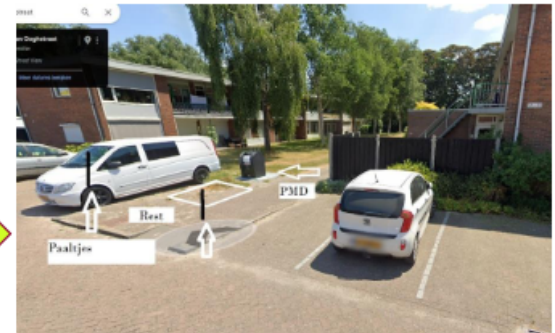
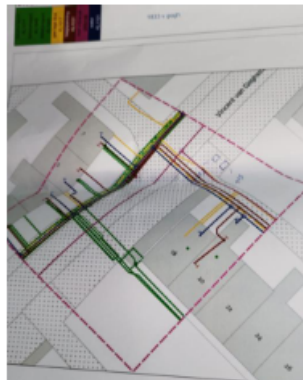
Toelichting: Huidige Rest omzetten naar PMD, Nieuwe Rest in verharding en GFE tussen beide containers. Paaltjes plaatsen bij restcontainer.

39

HOOGBOUW PMD/GFE

HOOGBOUW 19: VINCENT VAN GOGHSTRAAT, COEVORDEN

Locatienummer: Hoogbouw 19
Vincent van Goghstraat, Coevorden
Code Restcontainer: C18-033
Te plaatsen container(s): 1x GFE, 1x PMD



Toelichting: Huidige Rest omzetten naar PMD, Nieuwe Rest in verharding, Paaltjes plaatsen bij restcontainer. GFE bij nummer 2-16.

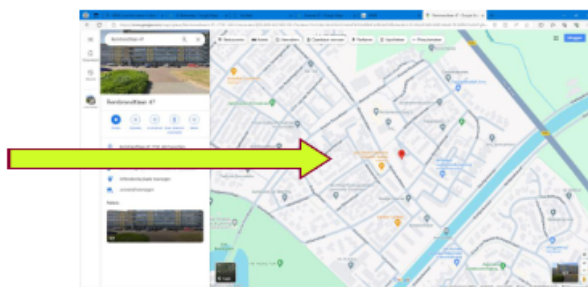
40

AREA
Hart voor Drenthe

Plaatsingsplan boven- en ondergrondse containers gemeente Coevorden 2024

HOOGBOUW PMD/GFE
HOOGBOUW 20: REMBRANDTLAAN,
COEVORDEN

Locatienummer: Hoogbouw 20
Rembrandtlaan 24-38, Coevorden
Code Restcontainer: C11-014
Te plaatsen container(s): 1x GFE, 1x PMD



Toelichting: PMD links naast restcontainer en GFE rechts naast restcontainer.

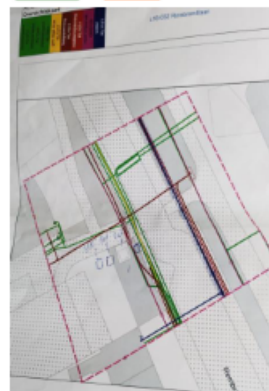
41

AREA
Hart voor Drenthe

Plaatsingsplan boven- en ondergrondse containers gemeente Coevorden 2024

HOOGBOUW PMD/GFE
HOOGBOUW 21: REMBRANDTLAAN,
COEVORDEN

Locatienummer: Hoogbouw 21
Rembrandtlaan, Coevorden
Code Restcontainer: C18-032
Te plaatsen container(s): 1x GFE, 1x PMD



Toelichting: PMD en GFE naast Restcontainer

42

AREA
Hart voor Drenthe

Plaatsingsplan boven- en ondergrondse containers gemeente Coevorden 2024

HOOGBOUW PMD/GFE

HOOGBOUW 22: ROGIER VAN DER WEYDENSTRAAT, COEVORDEN

Locatienummer: Hoogbouw 22
Rogier van der Weydenstraat 1-99,
Coevorden
Code Restcontainer: C11-012/C11-013
Te plaatsen container(s): 1x GFE, 1x PMD
Particuliere grond



Toelichting: 1 restcontainer omzetten naar PMD, GFE links naast Rest en PMD.

43



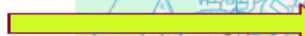
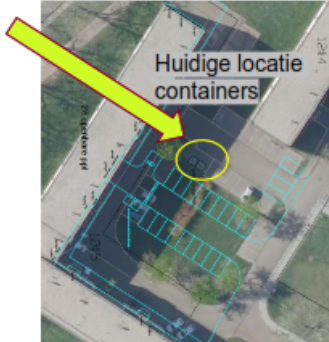
AREA
Hart voor Drenthe

Plaatsingsplan boven- en ondergrondse containers gemeente Coevorden 2024

HOOGBOUW PMD/GFE

HOOGBOUW 23: ROGIER VAN DER WEYDENSTRAAT, COEVORDEN

Locatienummer: Hoogbouw 23
Rogier van der Weydenstraat 2-106,
Coevorden
Code Restcontainer: C11-025/C11-026
Te plaatsen container(s): 1x GFE, 1x PMD
Particuliere grond



Toelichting: 1 restcontainer omzetten naar PMD, GFE rechts naast Rest en PMD.

44



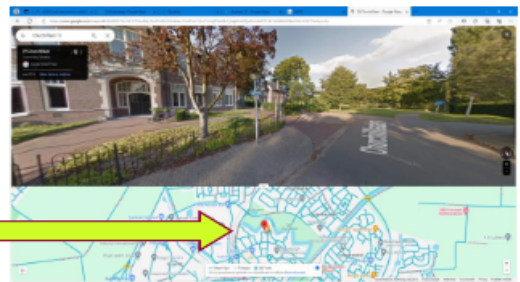
AREA

Hart voor Drenthe

Plaatsingsplan boven- en ondergrondse containers gemeente Coevorden 2024

HOOGBOUW PMD/GFE
HOOGBOUW 24: CHURCHILLAAN, COEVORDEN

Locatienummer: Hoogbouw 24
Churchillaan 13
Code Restcontainer: C11-010
Te plaatsen container(s): 1x GFE, 1x PMD
Particuliere grond



Toelichting: In de groenstrook containers plaatsen voor PMD en GFE

45

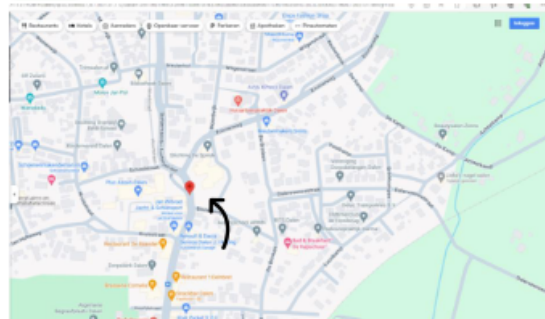
AREA

Hart voor Drenthe

Plaatsingsplan boven- en ondergrondse containers gemeente Coevorden 2024

HOOGBOUW PMD/GFE
HOOGBOUW 25: CASPERHOF, HOOFDSTRAAT DALEN

Locatienummer: Hoogbouw 26
Hoofdstraat, Dalen
Code Restcontainer: C23-194, PMD: CK23-195
Te plaatsen container(s): 1x GFE



Toelichting: Rest en PMD al geplaatst, GFE rechts naast PMD.

46

HOOGBOUW REST/PMD/GFE

HOOGBOUW 26: KIEFTENHOF, BURGEMEESTER FONTEINSTRAAAT 10, DALEN

Locatienummer: Hoogbouw 27
Hoofdstraat, Dalen
Code Restcontainer: NVT
Te plaatsen container(s): 2X GFE, 1X PMD, 1X REST
Huidige situatie: rolcontainers



Toelichting: 2x GFE en PMD, 1x Rest ter vervanging rolcontainers en minicontainers.

47

HOOGBOUW REST/PMD/GFE

HOOGBOUW 27: EMMERWEG, DALEN

Locatienummer: Hoogbouw 28
Emmerweg, Dalen
Code Restcontainer: NVT
Te plaatsen container(s): 1X GFE, 1X PMD, 1X REST
Particuliere grond, huidige situatie rolcontainers

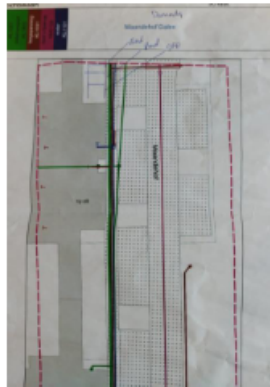


Toelichting: 1x GFE en PMD, 1x Rest

48

HOOGBOUW REST/PMD/GFE
HOOGBOUW 28: SELKERSGOORN THV
MAANDEHOF 11, DALEN

Locatienummer: Hoogbouw 29
Selkersgoorn thv Maandehof 11, Dalen
Code Restcontainer: NVT
Te plaatsen container(s): 1X GFE, 1X PMD, 1X REST
Particuliere grond, huidige situatie rolcontainers



Toelichting: 1x GFE en PMD, 1x Rest ter vervanging rolcontainers.

49

HOOGBOUW REST/PMD/GFE
HOOGBOUW 29: BOERHOORN 74-104,
OOSTERHESSELEN

Locatienummer: Hoogbouw 30
Boerhoorn 74-104, Oosterhesselen
Code Restcontainer: NVT
Te plaatsen container(s): 1X GFE, 1X PMD, 1X REST
Huidige situatie: rolcontainers



Toelichting: 1x GFE en PMD, 1x Rest ter vervanging rolcontainers. Boom verplaatsen.

50

HOOGBOUW PMD/GFE
HOOGBOUW 30: KORENHOF, AALDEN

Locatienummer: Hoogbouw 31
Korenhof, Aalden
Code Restcontainer: C11-002/C11-003
Te plaatsen container(s): 1x PMD, 1x GFE
Particuliere grond



Toelichting: 1x Rest omzetten naar PMD. GFE intern.



51

HOOGBOUW PMD/GFE
HOOGBOUW 31: MOLENERF 2-48, SLEEN

Locatienummer: Hoogbouw 32
Molenerf 2-48, Sleen
Code Restcontainer: C11-028/C11-029
Te plaatsen container(s): 1x GFE



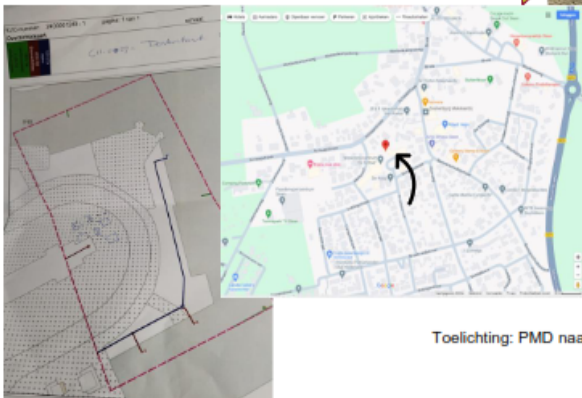
Toelichting: 1x Rest omzetten naar PMD



52

HOOGBOUW PMD/GFE
HOOGBOUW 32: DROSTENSTRAAT 1-33, SLEEN

Locatienummer: Hoogbouw 33
Drostenstraat 1-33, Sleen
Code Restcontainer: C11-027
Te plaatsen container(s): 1x PMD

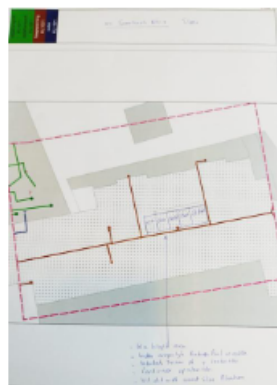


Toelichting: PMD naast Rest. 1 parkeerplaats inleveren. GFE intern.

53

HOOGBOUW REST/PMD/GFE
HOOGBOUW 33: DE GOORNHOEK, SLEEN

Locatienummer: Hoogbouw 34
De Goornhoek, Sleen
Code Restcontainer: NVT
Te plaatsen container(s): 1X GFE, 1X REST
Huidige situatie: rolcontainers



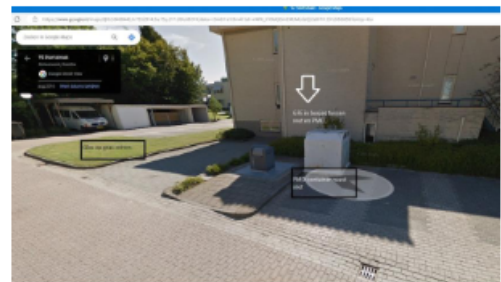
Toelichting: 1x GFE en Rest bij bestaande minisorteerstraat. Lantaarnpaal verplaatsen, glas en textiel opschuiven, Rest aan de linker zijkant. GFE naast containers in omhuizing. Diamantpalen om voetpad te markeren.

54

HOOGBOUW PMD/GFE

HOOGBOUW 34: STORSTRAAT 24-34, SCHOONOORD

Locatienummer: Hoogbouw 35
Stortstraat 24-34, Schoonoord
Code Restcontainer: C11-019
Te plaatsen container(s): 1x GFE, 1x PMD
Particuliere grond



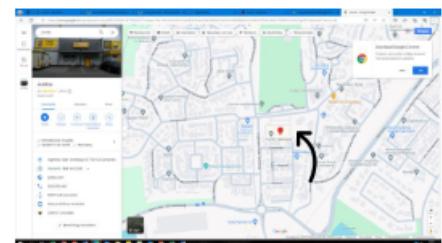
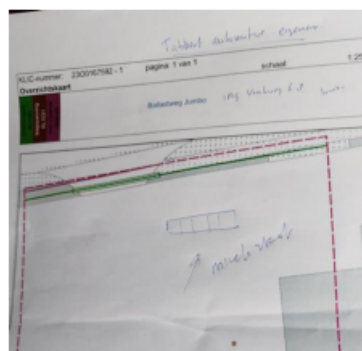
Toelichting: Glascontainer verplaatsen naar gazon, PMD naast Rest op huidige locatie glascontainer en GFE in groenstrook.

55

MINISORTEERSTRATEN

SORTEERSTRAAT 1: VONKWEG, COEVORDEN

Locatienummer: Sorteersstraat 1
Vonkweg, Coevorden
Code Restcontainer: NVT
Te plaatsen container(s): PMD, Glas, Papier, Textiel, Luijer
Particuliere grond



Toelichting: de 4 bestaande bovengrondse vervangen door ondergrondse containers 2x Glas, 1x Textiel, 1x PMD, 1x Papier en 1 Luijercontainer

56

AREA

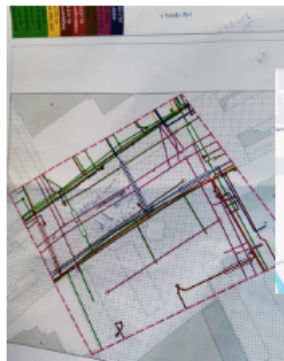
Hart voor Drenthe

Plaatsingsplan boven- en ondergrondse containers gemeente Coevorden 2024

MINISORTEERSTRATEN

SORTEERSTRAAT 2: VAN HEUTZSINGEL (NABIJ AH), COEVORDEN

Locatienummer: Sorteersstraat 2
Van Heutszingsel, Coevorden
Code Restcontainer: NVT
Te plaatsen container(s): 1x PMD, 1x Papier



Toelichting: direct (rechts links) naast de bestaande containers voor Glas en Textiel een PMD perscontainer en een papiercontainer. Geen boom plaatsen direct naast de containers.

57

AREA

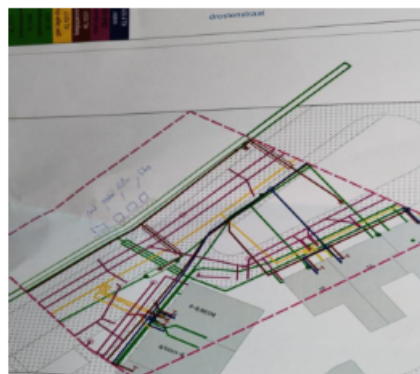
Hart voor Drenthe

Plaatsingsplan boven- en ondergrondse containers gemeente Coevorden 2024

MINISORTEERSTRATEN

SORTEERSTRAAT 3: DROSTENSTRAAT (NABIJ SNACKBAR PRINS), COEVORDEN

Locatienummer: Sorteersstraat 3
Drostenstraat, Coevorden
Code Restcontainer: NVT
Te plaatsen container(s): PMD, Glas, Papier, Textiel



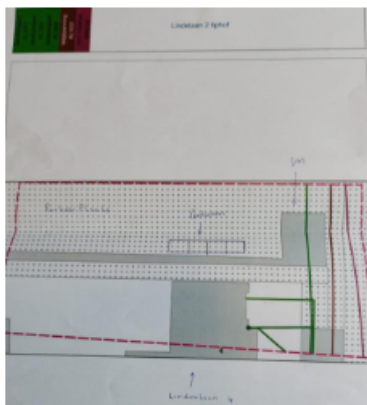
Toelichting: Tegen tegelpad ivm gasleiding.

58

MINISORTEERSTRATEN

SORTEERSTRAAT 4: LINDENLAAN (VOOR DORPSHUIS DE TIPHOFF), GEESBRUG

Locatienummer: Sorteersstraat 4
Lindenlaan, Geesbrug
Code Restcontainer: NVT
Te plaatsen container(s): PMD, Glas, Papier, Textiel
Particuliere grond

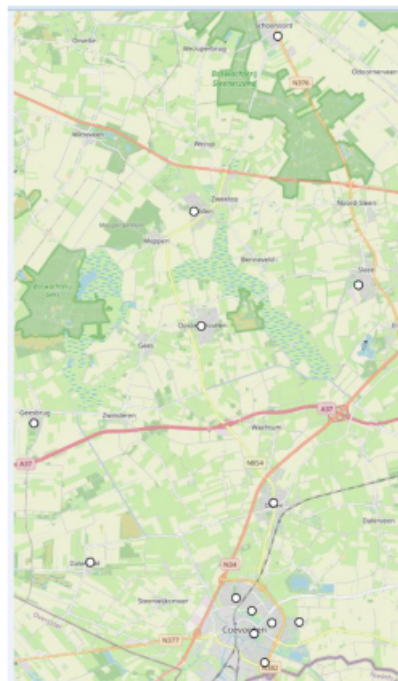


Toelichting: NB: PMD, Glas, Papier, Textiel op parkeerplaats.

59

LUIERCONTAINERS

13 containers op diverse locaties in de gemeente

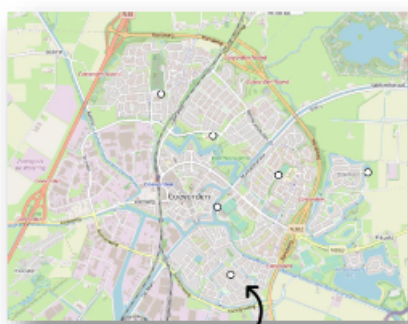


60

LUIERCONTAINERS
LUIERCONTAINER 1: EUREGIOWEG, COEVORDEN



Locatienummer: Luiercontainer 1
Euregioweg, Coevorden
Code Restcontainer: NVT
Te plaatsen container(s): Luier

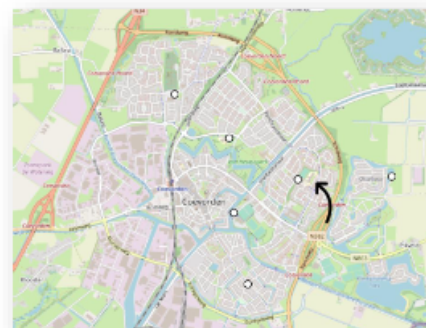


Toelichting: Luiercontainer in de groenstrook, 2 mogelijke opties

61

LUIERCONTAINERS
LUIERCONTAINER 2: DROSTEHAL, COEVORDEN

Locatienummer: Luiercontainer 2
Drostehal Van Hogendorpstraat, Coevorden
Code Restcontainer: NVT
Te plaatsen container(s): Luier



Toelichting: In groenstrook naast Drostehal, tegenover Kinderwereld legeldop

62

LUIERCONTAINERS
LUIERCONTAINER 3: DE PAMPERT, COEVORDEN



Locatienummer: Luiercontainer 3
Parkeerplaats de Pampert, Coevorden
Code Restcontainer: NVT
Te plaatsen container(s): Luier



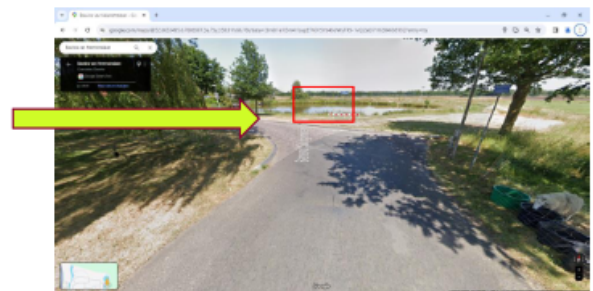
Toelichting: Luiercontainer op de stoep van parkeerplaats bij de Pampert

63

LUIERCONTAINERS
LUIERCONTAINER 4: HOEK BAWINA HEEMSTRALAAAN/BEREND SLINGENBERGSTRAAT, COEVORDEN



Locatienummer: 4
Hoek Bawina Heemstralaan/Berend
Slingenbergstraat, Coevorden
Code Restcontainer: NVT
Te plaatsen container(s): Luier



Toelichting: Luiercontainer in de groenstrook op de hoek van de Bawina Heemstralaan en de Berend Slingenbergstraat.

64

LUIERCONTAINERS
LUIERCONTAINER 5:
POPPENHARELAAN, COEVORDEN



Locatienummer: Luiercontainer 5
Poppenharelaan, Coevorden
Code Restcontainer: NVT
Te plaatsen container(s): Luier



Toelichting: Luiercontainer op parkeerplaats

65

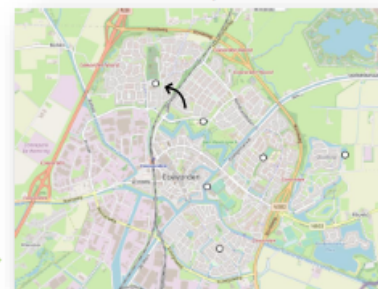
LUIERCONTAINERS
LUIERCONTAINER 6: VONKWEG,
COEVORDEN



Locatienummer: Luiercontainer 6
Ing. A. Vonkweg 8, Coevorden
Code Restcontainer: NVT
Te plaatsen container(s): Luier
Particuliere grond



ZIE SHEET MINISORTEERSTRATEN
1: VONKWEG, COEVORDEN



Toelichting: Bij deze minisorteerstraat ook een luiercontainer plaatsen.

66

AREA
Hart voor Drenthe

Plaatsingsplan boven- en ondergrondse containers gemeente Coevorden 2024

LUIERCONTAINERS
LUIERCONTAINER 7: NABIJ MEULENHOF 25, DALEN



Locatienummer: Luicontainer 7
Burg. Fonteinstraat, nabij/tegenover Meulenhof 25, Dalen
Code Restcontainer: NVT
Te plaatsen container(s): Luijer



Toelichting: luijercontainer in de hoek bij groenstrook

67

AREA
Hart voor Drenthe

Plaatsingsplan boven- en ondergrondse containers gemeente Coevorden 2024

LUIERCONTAINERS
LUIERCONTAINER 8: VV NKVV, NASSAUSTRAT 30, DALERPEEL



Locatienummer: Luicontainer 8
Nassaustraat 30, Dalerpeel
Code Restcontainer: NVT
Te plaatsen container(s): Luijer



Toelichting: Luijercontainer in groenstrook

68

AREA
Hart voor Drenthe

Plaatsingsplan boven- en ondergrondse
containers gemeente Coevorden 2024

LUIERCONTAINERS

LUIERCONTAINER 9: HEIDELAAN 5,
GEESBRUG



Locatienummer: Luiercontainer 9
Heidelaan 5, parkeerplaatsen voetbalvereniging
VCG, Geesbrug
Code Restcontainer: NVT
Te plaatsen container(s): Luier



Toelichting: Op de parkeerplaats voor de boom, naast het witte gebouw.

69

AREA
Hart voor Drenthe

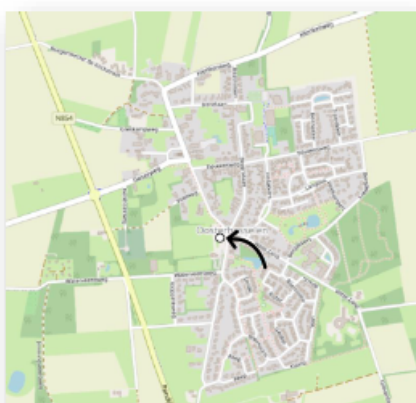
Plaatsingsplan boven- en ondergrondse
containers gemeente Coevorden 2024

LUIERCONTAINERS

LUIERCONTAINER 10: BURG. DE KOCKSTRAAT
48, PARKEERPLAATS VIOS, OOSTERHESSELEN



Locatienummer: Luiercontainer 10
Burgemeester de Kockstraat 48, Oosterhesselen
Code Restcontainer: NVT
Te plaatsen container(s): Luier



Toelichting: Luiercontainer plaatsten naast containers minisorteerstraat. Fracties:
Glas, PMD, Textiel, Papier

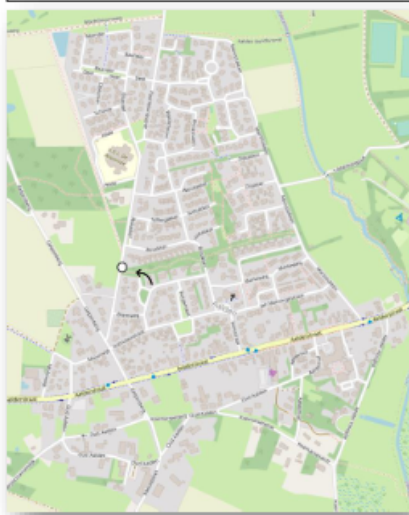
70

LUIERCONTAINERS

LUIERCONTAINER 11: PAARDELANDSDRIFT 10, AALDEN



Locatienummer: Luiercontainer 11
Paardelandsdrift 10, Aalden
Code Restcontainer: NVT
Te plaatsen container(s): Luier



Toelichting: In de groenstrook

71

LUIERCONTAINERS

LUIERCONTAINER 12: OLDENHOFFSTRAAT 6A, SLEEN



Locatienummer: Luiercontainer 12
Oldenhoffstraat 6a/parkeerterrein sporthal, Sleen
Code Restcontainer: NVT
Te plaatsen container(s): Luier



Toelichting: Op de stoep bij parkeerterrein sporthal

72

LUIERCONTAINERS
LUIERCONTAINER 13: SLENERWEG 22,
SCHOONOORD



Locatienummer: Luicontainer 13
Sleenerweg 22, Schoonoord
Code Restcontainer: NVT
Te plaatsen container(s): Luijer



Toelichting: Luijercontainer in de groenstrook bij het gemaal bij de kruising
Langeveldstraat-Sleenerweg