

Verkeersbesluit instellen parkeergelegenheid voor opladen elektrische voertuigen op de Jules Vernehof in Woerden.

Burgemeester en wethouders van de gemeente Woerden;

Nummer: Z/23/055640

Bevoegdheid

Op grond van artikel 18, lid 1 van de Wegenverkeerswet 1994 (hierna: Wvw 1994) is het college van Burgemeester en Wethouders bevoegd dit verkeersbesluit te nemen. Op grond van het mandaatbesluit van 1 september 2013 heeft het college van Burgemeester en Wethouders de bevoegdheid tot het nemen van verkeersbesluiten gemandateerd aan de verkeerskundig beleidsadviseur van het team Realisatie en Beheer

Juridisch kader

Gelet op

- artikel 15 lid 1 van de Wvw 1994, op grond waarvan de plaatsing of verwijdering van de in artikel 12 van het Besluit Administratieve Bepalingen inzake het Wegverkeer (hierna: BABW) opgenomen verkeerstekens, evenals voor onderborden voor zover daardoor een gebod of verbod ontstaat of wordt gewijzigd, krachtens een verkeersbesluit geschiedt;
- artikel 12 BABW, op grond het plaatsen of verwijderen van de in dit artikel genoemde verkeerstekens krachtens een verkeersbesluit geschiedt;
- artikel 14 BABW, op grond waarvan de plaatsing van onderborden, zoals bedoeld in artikel 8, lid 2 en lid 3 BABW, in het betrokken verkeersbesluit tot uitdrukking gebracht;
- artikel 24 BABW, op grond waarvan verkeersbesluiten worden genomen na overleg met de korpschef van politie of diens gemandateerde;
- artikel 2 van de Wvw 1994 op grond waarvan het plaatsen van bord model E8 strekt tot het in stand houden van de weg en het waarborgen van de bruikbaarheid daarvan, het voorkomen of beperken van door het verkeer veroorzaakte overlast, hinder of schade alsmede de gevolgen voor het milieu, bedoeld in de Wet milieubeheer, het bevorderen van een doelmatig of zuinig energiegebruik.

Overwegingen

De aanschaf en het gebruik van elektrische voertuigen in Nederland neemt toe, wat resulteert in een toenemende vraag naar oplaadfaciliteiten voor elektrische voertuigen. Binnen de gemeente Woerden en Oudewater worden aanvragen voor oplaadpunten voor elektrische voertuigen getoetst aan de beleidsregels die zijn vastgesteld door het college van burgemeester en wethouders op 12 december 2017. Deze beleidsregels hebben tot doel om de oplaadpunten op weloverwogen locaties te plaatsen. De belangrijkste hiervan zijn:

- de locatie is goed vindbaar en zichtbaar;
- het is aannemelijk dat het betreffende laadpunt door meerdere gebruikers gedeeld kan worden (iedereen met een elektrische auto mag er gebruik van maken, het oplaadpunt in kwestie is en blijft immers een openbare voorziening);
- het oplaadpunt wordt gerealiseerd bij een bestaand parkeervak/bestaande parkeervakken.

- de oplaadpaal en/of andere oplaadinfrastructuur kan worden voorzien van twee of meer aansluitpunten en kunnen – eventueel op termijn – twee of meer parkeerplaatsen worden bediend.
- de parkeerdruk laat een oplaadpunt toe (95% op het drukste moment in woonwijken en 85% op parkeerterreinen).

Er is een aanvraag binnengekomen bij de gemeente Woerden om op de Jules Vernehof in Woerden ter hoogte van huisnummer 39 een oplaadpunt voor elektrische voertuigen te realiseren. Deze aanvraag is getoetst aan de criteria zoals omschreven in de genoemde beleidsregels en hieruit is gebleken dat de aanvraag aan deze criteria voldoet. Om ervoor te zorgen dat laadpunt gebruikt kan worden voor het opladen van elektrische voertuigen, is de gemeente voornemens om bebording te plaatsen die aangeeft dat de nabijgelegen parkeerplaats alleen gebruikt mag worden voor het opladen van elektrische voertuigen.

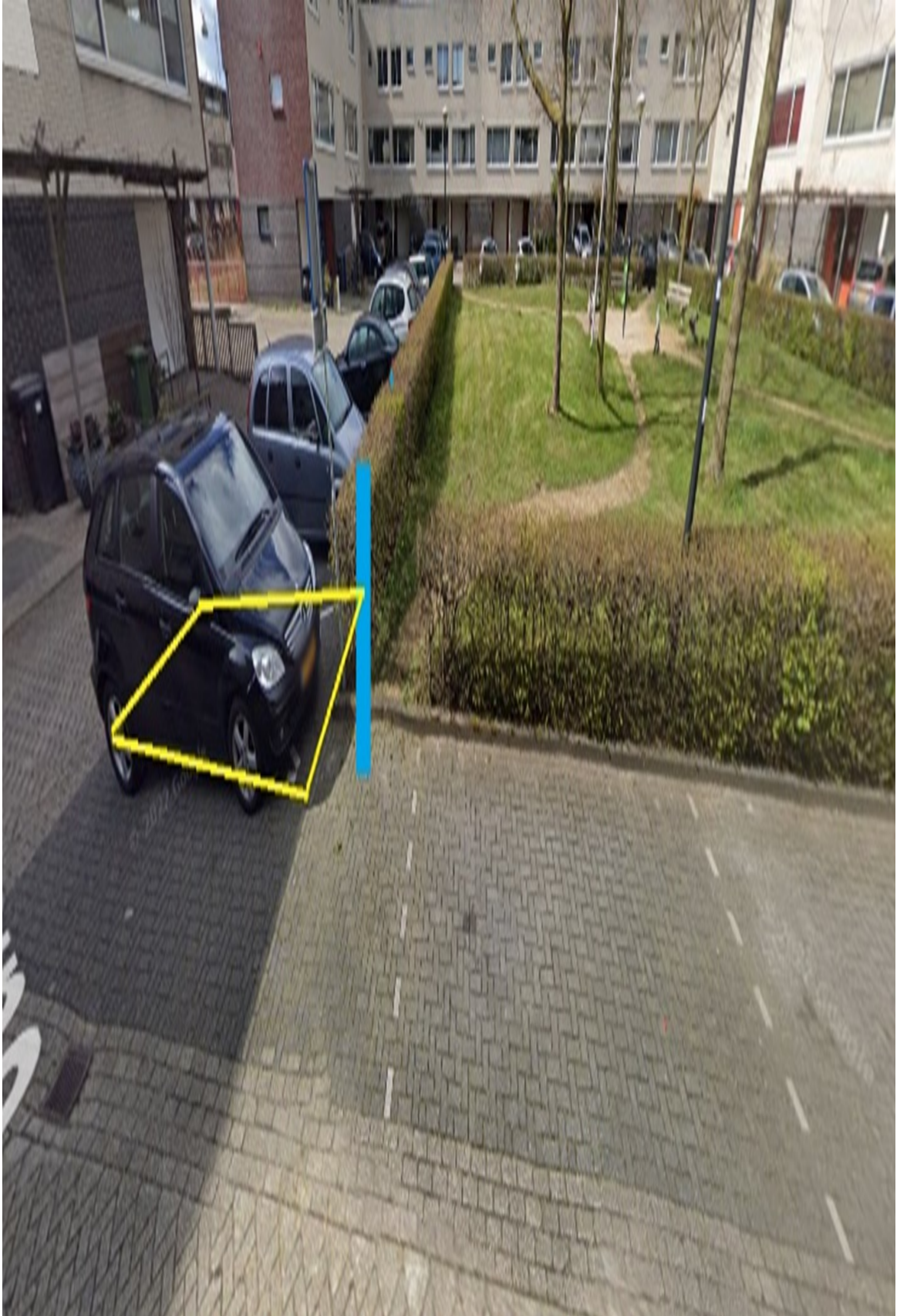
Overeenkomstig artikel 24 van het BABW heeft overleg plaatsgevonden met de verkeersadviseur van politie. Het advies over dit besluit is positief.

Het is daarom gewenst om:

- op de Jules Vernehof in Woerden ter hoogte van huisnummer 39 een oplaadpunt voor elektrische voertuigen te realiseren;
- een parkeerplaats op de Jules Vernehof in Woerden ter hoogte van huisnummer 39 in te stellen die enkel bestemd is voor het opladen van elektrische voertuigen.

B E S L U I T E N:

1. ter hoogte van het oplaadpunt voor elektrische voertuigen dat wordt gerealiseerd op de Jules Vernehof in Woerden ter hoogte van huisnummer 39 een parkeergelegenheid in te stellen die enkel bestemd is voor het opladen van elektrische voertuigen, door het plaatsen van bord model E8 van Bijlage 1 van het RVV 1990, met daarbij een onderbord met de tekst 'uitsluitend opladen elektrische voertuigen' en door het markeren van het betreffende vak;
2. de in dit besluit genoemde verkeerstekens te plaatsen zoals aangegeven op de bij dit besluit behorende situatietekening;



Woerden 16-02-2023

Namens burgemeester en wethouders van Woerden,

K. ten Hove

Beleidsadviseur Verkeer

Team Realisatie en beheer

Tegen dit besluit kan iedere belanghebbende op grond van de Algemene wet bestuursrecht binnen 6 weken na de dag van bekendmaking een gemotiveerd bezwaarschrift indienen bij het college van burgemeester en wethouders, postbus 45, 3440 AA te Woerden. Tevens kan de indiener van een bezwaarschrift gedurende dezelfde termijn de voorzieningenrechter van de rechtbank Midden-Nederland, Afdeling Bestuursrecht, Postbus 16005, 3500 DA Utrecht verzoeken om een voorlopige voorziening.