

Besluit van het college van burgemeester en wethouders van de gemeente Amsterdam tot vaststellen van de gewijzigde lijst 'Opdrachtgeverschap projecten in de gebiedsontwikkeling' d.d. 7 november 2023 en wijziging van bijlage A kaart met grenzen van de stedelijke gebieden, projecten en belangen en bijlage C kaart -VTH taken en -bevoegdheden Omgevingsdienst- behorende bij de Verordening op de stadsdelen en het stadsgebied Amsterdam 2022

Het college van burgemeester en wethouders van Amsterdam,

Gelet op Artikel 160, eerste lid, onder a van de Gemeentewet,

besluit:

Artikel I

Vast te stellen de in bijlage 1 bij dit besluit behorende gewijzigde lijst 'Opdrachtgeverschap projecten in de gebiedsontwikkeling' d.d. 7 november 2023.

De hoofdlijnen van de aanpassingen c.q. aanvullingen zijn:

- a. Voor de volgende projectgebieden gelegen komt het bestuurlijk opdrachtgeverschap lokaal te liggen:
 1. Amstellandlaan, stadsgebied Weesp
 2. Javabrug, Stadsdeel Oost/Noord
 3. Twiske Zuid, Stadsdeel Noord

- b. In de volgende projecten is er een wijziging van het ambtelijk opdrachtgeverschap van de projecten zoals opgenomen in de lijst 'Opdrachtgeverschap projecten in de gebiedsontwikkeling'.
 1. Amstellandlaan, Weesp
 2. Schinkelkwartier, Zuid
 3. Zeeburgerpad, Oost
 4. Javabrug, Oost/Noord
 5. Twiske Zuid, Stadsdeel Noord

Artikel II

De kaart Bijlage A met grenzen van stedelijke gebieden, projecten en belangen behorende bij de Verordening op de stadsdelen en het stadsgebied Amsterdam 2022 wordt gewijzigd conform bijlage 2 (kaart Bijlage A met grenzen van stedelijke gebieden, projecten en belangen d.d. 7 november 2023) bij dit besluit.

Artikel III

De kaart Bijlage C kaart -VTH taken en -bevoegdheden Omgevingsdienst- behorende bij de Verordening op de stadsdelen en het stadsgebied Amsterdam 2022 wordt gewijzigd conform bijlage 3 (kaart Bijlage C kaart -VTH taken en -bevoegdheden Omgevingsdienst- d.d. 7 november 2023) bij dit besluit.

Artikel IV

Dit besluit treedt in werking op 1 januari 2024.

Aldus vastgesteld in de vergadering 5 december 2023,

*De voorzitter
Femke Halsema*

*De gemeentesecretaris
Peter Teesink*

Bijlage 1 Lijst Opdrachtgeverschap projecten in gebiedsontwikkeling

LIJST OPDRACHTGEVERSCHAP PROJECTEN IN GEBIEDSONTWIKKELING d.d. 7 november 2023

In onderstaand schema zijn alle huidige grondgerelateerde projecten opgenomen met het huidige opdrachtgeverschap en het voorstel t.a.v. het toekomstig opdrachtgeverschap
Bijlage bij B&W-besluit d.d. 12 december 2023

Type project of besluit nov. 2014		bestuurlijk	
ambtelijk	Stedelijk	B&W	DB
	Stadsdeel	n.v.t.	A (< 5m ²) D (> 5m ²)

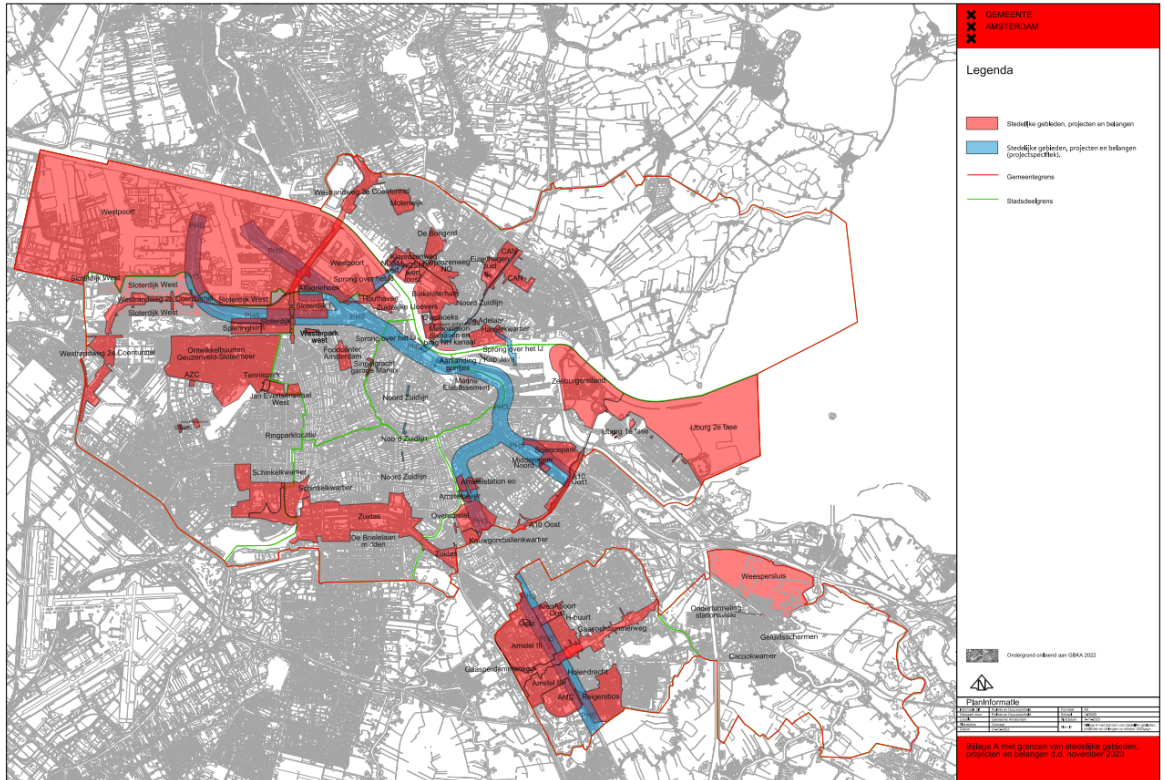
verwijzen naar de kolom opmerkingen

org	plannr	omschrijving	Wordt (peildatum 30 sept. 2020)			Wordt (peildatum 7 nov. 2022)			Status gebied (Grootstedelijk of Stadsdeel)		
			bestuurlijk	ambtelijk	type	bestuurlijk	ambtelijk	type	Dekking	huidig	voorstel
STADSDEEL NOORD											
Grond en Ontwikkeling (Gebiedsontwikkeling)											
	258.01	De Bongerd	B&W	G&O	B	B&W	G&O	B	VEF	G	G
	453.xx	Centrum Amsterdam-Noord *	B&W	G&O	B	B&W	G&O	B	VEF	G	G
	455.01	Overhoeks	B&W	G&O	B	B&W	G&O	B	VEF	G	G
	456.01	Sixhaven	B&W	G&O	B	B&W	G&O	B	VEF	S	G
	516.xx	Harmerkwartier	B&W	G&O	B	B&W	G&O	B	VEF	G	G
	526.70	Buiksloterham	B&W	G&O	B	B&W	G&O	B	VEF	G	G
	527.01	Klaprozenweg Noord-Oost	B&W	G&O	B	B&W	G&O	B	VEF	G	G
	529.11	Cornelis Douwes restplan	DB	G&O	C	DB	G&O	C	VEF	S	S
	534.08	NDSM Zuid/West	B&W	G&O	B	B&W	G&O	B	VEF	G	G
	534.09	NDSM Oost	B&W	G&O	B	B&W	G&O	B	VEF	G	G
	534.12	Klaprozenweg NDSM Noord	B&W	G&O	B	B&W	G&O	B	VEF	G	G
	759.01	Banne Centrumgebied	DB	G&O	C	DB	G&O	C	VEF	S	S
	759.07	Banne Scheperslaan-Koopvaarderspl.	DB	G&O	C	DB	G&O	C	VEF	S	S
	760.07	Breehom	DB	G&O	C	DB	G&O	C	VEF	S	S
	760.08	Vlanney	DB	G&O	C	DB	G&O	C	VEF	S	S
	760.18	Entreegebied	DB	G&O	C	DB	G&O	C	VEF	S	S
	760.21	Parnassialocatie	DB	G&O	C	DB	G&O	C	VEF	S	S
	760.22	Appelweg	DB	G&O	C	DB	G&O	C	VEF	S	S
	760.23	Udoornschoolllocatie	DB	G&O	C	DB	G&O	C	VEF	S	S
	760.24	Katrijpllocatie	DB	G&O	C	DB	G&O	C	VEF	S	S
	760.25	Kompaslocatie 2e fase	DB	Stadsdeel	A	DB	G&O	C	overlq	S	S
Grond en Ontwikkeling (Ontwikkelbuurten)											
	759.30	Banne Noord	DB	G&O	C	DB	G&O	C	VEF	S	S
	759.31	Fokkemast/Parlevinker/rotonde	DB	G&O	C	DB	G&O	C	VEF	S	S
	759.32	Vijf hoven + zuidelijkparkdeel Banne Noord	DB	G&O	C	DB	G&O	C	VEF	S	S
	760.26	Molenwijk Stellingwegflat	DB	Stadsdeel	A	B&W	G&O	B	VEF	S	G
	n.n.b.	Molenwijk schoollocatie	DB	Stadsdeel	A	B&W	G&O	B	VEF	S	G
	760.30	Meidoornschoolllocatie	DB	Stadsdeel	A	B&W	G&O	B	VEF	S	G
	760.33	Salvatorkerk, Kleine wereld	DB	Stadsdeel	A	DB	G&O	B	VEF	S	S
	759.33	Staterjachtstraat 600	DB	Stadsdeel	A	DB	stadsdeel	B	VEF	S	S
Grond en Ontwikkeling (afgesloten plannen)											
	111.11	Scheepsbouweg	DB	G&O	C	DB	stadsdeel	C	VEF	S	S
	235.02	Twiske Zuid (Tiemstra)	B&W	G&O	B	B&W	G&O	B	VEF	G	S
	760.20	Duinparklocatie	DB	G&O	C	DB	G&O	C	VEF	S	S
Overig											
	n.n.b.	Adelaar	B&W	G&O	B	B&W	G&O	B	VEF	G	G
	n.v.t.	De Werf *	B&W	G&O	B	DB	stadsdeel	B	trans	G	S
	n.v.t.	Tolhuizingebied	B&W	VB/OR	B	B&W	VB/OR	B	overlq		
Stadsdeel (Gebiedsontwikkeling)											
	760.27	Bernardterrein zelfbouw	DB	Stadsdeel	A	DB	Stadsdeel	A	overlq	S	S
	n.n.b.	Liergouw zelfbouw	DB	Stadsdeel	A	DB	Stadsdeel	A	overlq	S	S
	n.n.b.	Spyridon Loisweg	DB	Stadsdeel	A	DB	Stadsdeel	A	overlq	S	S
	n.n.b.	Schermerstraat	DB	Stadsdeel	A	DB	Stadsdeel	A	overlq	S	S
Stadsdeel en Wonen (Ontwikkelbuurten)											
	n.n.b.	Oud-Noord	DB	Stadsdeel	A	DB	Stadsdeel	A	overlq	S	S
	n.n.b.	Waterlandplein	DB	Stadsdeel	A	DB	Stadsdeel	A	overlq	S	S
	n.n.b.	Banne Zuid	DB	Stadsdeel	A	DB	Stadsdeel	A	overlq	S	S
STADSDEEL ZUID											
Grond en Ontwikkeling (Gebiedsontwikkeling)											
	217.xx	Schinkelkwartier *	B&W	G&O	B	B&W	G&O	B	VEF	G	G
	560.01	Havenstraat	DB	G&O	C	DB	G&O	C	VEF	S	S
	611.03	Vm. Archiefterrein	DB	G&O	C	DB	G&O	C	VEF	S	S
Zuidas											
	580.xx	Zuidas	B&W	Zuidas	B	B&W	Zuidas	B	Zuidas	G	G
	581.xx	Zuidasdok	B&W	Zuidas	B	B&W	Zuidas	B	Zuidas	G	G
	580.30	Verdi	B&W	Zuidas	B	B&W	Zuidas	B	Zuidas	G	G
Stadsdeel (gebiedsontwikkeling)											
STADSDEEL OOST											
Grond en Ontwikkeling (Gebiedsontwikkeling)											
	223.04	Amstelstation e.o.	B&W	G&O	B	B&W	G&O	B	VEF	G	G
	223.08	Omval - Weespertrekvaart	DB	G&O	C	DB	G&O	C	VEF	S	S
	223.10	Amstelstation Amstelveer	B&W	G&O	B	B&W	G&O	B	VEF	G	G
	228.02	Eenhoorngebied	DB	G&O	C	DB	G&O	C	VEF	S	S
	230.21	Archimedesplantsoen	DB	G&O	C	DB	G&O	C	VEF	S	S
	230.22	Heronontwikkeling Ringdijk 44 en omgeving	DB	G&O	C	DB	G&O	C	VEF	S	S
	260.31	restplan Iburg 1e fase	B&W	G&O	B	B&W	G&O	B	VEF	G	G
	260.33	Strandelland (Middenelland) *	B&W	G&O	B	B&W	G&O	B	VEF	G	G
	260.34	Centrumelland	B&W	G&O	B	B&W	G&O	B	VEF	G	G
	260.35	Bultenelland	B&W	G&O	B	B&W	G&O	B	VEF	G	G
	285.xx	Zeeburgereiland *	B&W	G&O	B	B&W	G&O	B	VEF	G	G
	306.01	Cruquusgebied	DB	G&O	C	DB	G&O	C	VEF	S	S
	322.15	Amstelcampus/Rhijnspoorplein	DB	G&O	C	DB	G&O	C	VEF	S	S
	391.01	Oostpoort	DB	G&O	C	DB	G&O	C	VEF	S	S
	480.18	Kop Java-eiland	B&W	G&O	B	B&W	G&O	B	VEF	G	G
	578.07	Science Park Oost	B&W	G&O	B	B&W	G&O	B	VEF	G	G
	579.01	Amstelkwartier 1e fase	B&W	G&O	B	B&W	G&O	B	VEF	G	G
	579.20	Koffiefabriek *	DB	G&O	B	DB	G&O	B	VEF	S	S
	579.21	J Muyskenweg 12-14 *	DB	G&O	B	DB	G&O	B	VEF	G	G
	579.35	Kauwgomballenkwartier 2020 *	B&W	G&O	B	B&W	G&O	B	VEF	G	G
	579.40	Kop Weespertrekvaart	B&W	G&O	B	B&W	G&O	B	VEF	G	G
	579.45	PI Overamstel (Bijmerbajes)	B&W	G&O	B	B&W	G&O	B	overlq	G	G
	579.55	Weespertrekvaart Midden	B&W	G&O	B	B&W	G&O	B	VEF	G	G
	579.65	Weespertrekvaart Oost	B&W	G&O	B	B&W	G&O	B	VEF	G	G
	579.80	Amstelkwartier 2e fase *	B&W	G&O	B	B&W	G&O	B	VEF	G	G

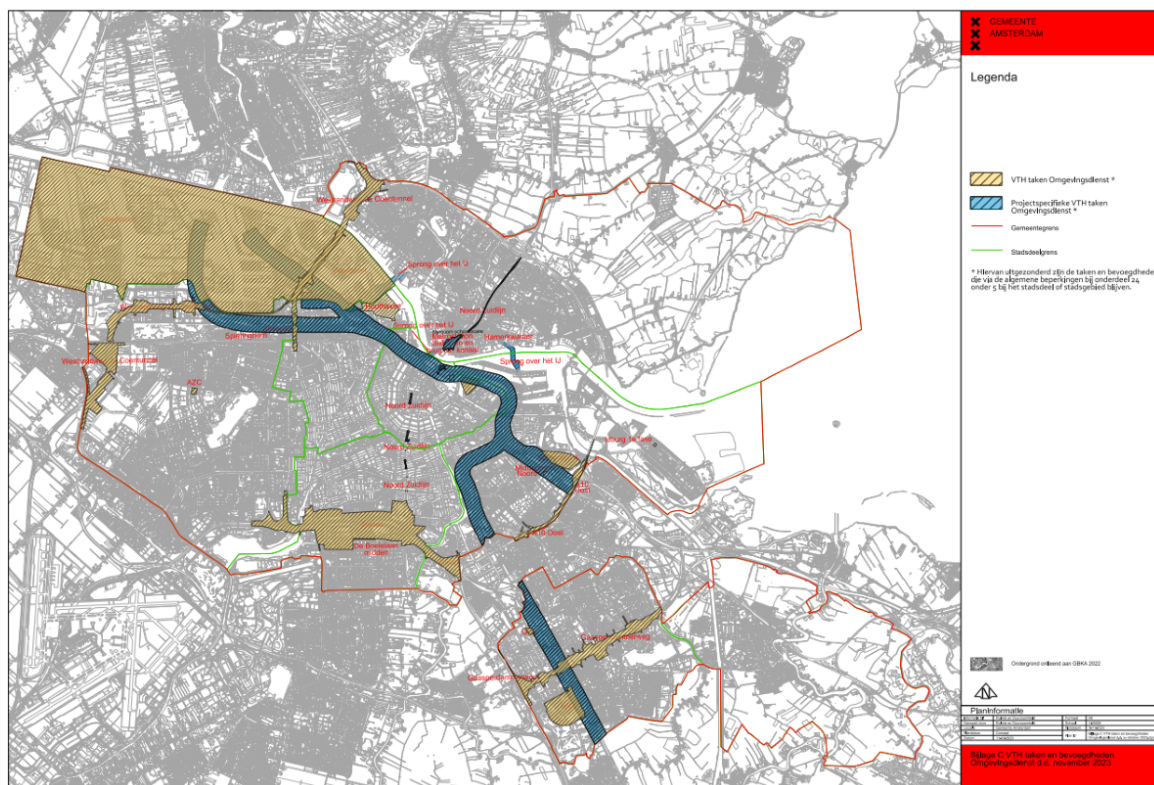
org. plannr	omschrijving	Wordt (peildatum 30 sept. 2020)			Wordt (peildatum 7 nov. 2022)			Dekking	Status gebied (Grootstedelijk of Stadsdeel)	
		bestuurlijk	ambtelijk	type	bestuurlijk	ambtelijk	type		huidig	voorstel
579.90	Amstelkwartier 3e fase	B&W	G&O	B	B&W	G&O	B	VEF	G	G
579.91	Brug AK3 - Kruisgomballenkwartier	B&W	G&O	B	B&W	G&O	B	VEF	G	G
n.v.t.	A 2 zone/J Muyskenweg	DB	R&D	B	DB	R&D	B	overig	S	S
Grond en Ontwikkeling (Overig)										
998.10	Javabrug	B&W	G&O	B	B&W	G&O	B	VEF	G	G
Grond en Ontwikkeling (afgesloten plannen)										
230.01	Jeruzalem	DB	G&O	C	DB	G&O	C	VEF	S	S
309.55	Van Lohuizen *	DB	G&O	C	DB	G&O	C	VEF	S	S
480.67	Borneo Sporenburg restplan (inc.	DB	G&O	C	DB	G&O	C	VEF	S	S
578.01	WTCW West	B&W	G&O	B	B&W	G&O	B	VEF	G	S
Stadsdeel (gebiedsontwikkeling)										
Stadsdeel (overig)										
n.v.t.	Zeeburgerpad 209-265 *	DB	Stadsdeel	A	DB	Stadsdeel	A	overig		
STADSDEEL CENTRUM										
Grond en Ontwikkeling (Gebiedsontwikkeling)										
781.01	Marineterrein	B&W	G&O	B	B&W	G&O	B	VEF	G	G
788.01	Oosterdokselaand Zuidzijde	B&W	G&O	B	B&W	G&O	B	VEF	G	G
862.05	Groenmarktade	DB	G&O	C	DB	G&O	C	VEF	S	S
871.08	Nieuwe Costenburgerstraat	DB	G&O	C	DB	G&O	C	VEF	S	S
Grond en Ontwikkeling (afgesloten plannen)										
856.06	Elandsstraat 44/Elandsstraat 101	DB	G&O	C	DB	G&O	C	VEF	S	S
872.20	N43	DB	G&O	C	DB	G&O	C	VEF	S	S
876.10	Plantage Mûldergracht	DB	G&O	C	DB	G&O	C	VEF	S	S
Stadsdeel (gebiedsontwikkeling)										
Overig										
n.v.t.	Singelgrachtgarage Manix	B&W	V&OR	B	B&W	V&OR	B	overig	G	G
STADSDEEL NIEUW-WEST										
Grond en Ontwikkeling (Gebiedsontwikkeling)										
209.40	Plan Openbare Ruimte Buurt Neßen	DB	G&O	C	DB	G&O	C	VEF	S	S
209.60	Eendrachtsparkbuurt	DB	G&O	C	DB	G&O	C	VEF	S	S
211.68	Reimerswaalbuurt	DB	G&O	C	DB	G&O	C	VEF	S	S
211.71	Osdorp Midden Noord Reimersw.b.	DB	Stadsdeel	D	DB	G&O	C	VEF	S	S
211.72	De Punt Noord	DB	G&O	C	DB	G&O	C	VEF	S	S
211.77	Entree Blomwijkkerbuurt	DB	Stadsdeel	A	DB	G&O	C	VEF	S	G
211.79	Groenhuysen - Blomwijkkerpad	DB	Stadsdeel	A	DB	G&O	C	VEF	S	G
212.51	Grievestraat	DB	G&O	C	DB	G&O	C	VEF	S	S
212.80	August Allebplein	DB	G&O	C	DB	G&O	C	VEF	S	S
212.91	Restwerkleplan Spoorstrook Zuid	DB	G&O	C	DB	G&O	C	VEF	S	S
214.31	Jacob Geelbuurt oost	DB	G&O	C	DB	G&O	C	VEF	S	S
217.xx	Schinkelkwartier *	B&W	G&O	B	B&W	G&O	B	VEF	G	G
222.01	CNW Osdorpplain SuHa fase 1	DB	G&O	C	DB	G&O	C	VEF	S	S
222.12	CNW Oever Balken 1.12	DB	G&O	C	DB	G&O	C	VEF	S	S
222.17	CNW Osdorpplain SuHa fase 2	DB	Stadsdeel	A	DB	G&O	C	overig	S	S
233.02	VS Buurt 5 Rousseaubuurt.	DB	G&O	C	DB	G&O	C	VEF	S	S
233.14	VS Wildemanbuurt	DB	G&O	C	DB	G&O	C	VEF	S	S
253.03	Lutkemeer deelgebied 3	DB	G&O	C	DB	G&O	C	VEF	S	S
253.04	zelfbouw kavels Lutkemeerweg	DB	G&O	C	DB	G&O	C	VEF	S	S
253.10	Lutkemeer deelgebied 1 SADC	DB	G&O	C	DB	G&O	C	VEF	S	S
270.03	Bakernbuurt	DB	G&O	C	DB	G&O	C	VEF	S	S
363.16	Sloterweg locaties A, B, C	DB	G&O	C	DB	G&O	C	VEF	S	S
406.06	Zuidblok	DB	G&O	C	DB	G&O	C	VEF	S	S
406.07	Hart Delflandplein (B1/B2)	DB	G&O	C	DB	G&O	C	VEF	S	S
406.10	Hoefijzer	DB	G&O	C	DB	G&O	C	VEF	S	S
406.13	Otto Heldringstraat 1-5	DB	Stadsdeel	A	DB	G&O	C	VEF	S	S
504.03	Tuinen van West GREX B	DB	G&O	C	DB	G&O	C	VEF	S	S
508.10	Sloterdijk West deelgebied 2	B&W	G&O	B	B&W	G&O	B	VEF	S	G
509.11	Sloterdijk West deelgebied 3	B&W	G&O	B	B&W	G&O	B	VEF	S	G
509.23	Sloterdijk West deelgebied 4	B&W	G&O	B	B&W	G&O	B	VEF	S	G
518.01	Spiersinghorn	B&W	G&O	B	B&W	G&O	B	VEF	G	G
518.33	Sloterdijk Centrum	B&W	G&O	B	B&W	G&O	B	VEF	G	G
524.06	Mannourystraat	DB	G&O	C	DB	G&O	C	VEF	S	S
524.07	Koningin Wilhelminaplein	DB	G&O	C	DB	G&O	C	VEF	S	S
570.33	Podiumlocatie	DB	G&O	C	DB	G&O	C	VEF	S	S
570.44	restwerken Stationslocatie	DB	G&O	C	DB	G&O	C	VEF	S	S
570.50	Stationslocatie Lelylaan	DB	G&O	C	DB	G&O	C	VEF	S	S
Grond en Ontwikkeling (Ontwikkelbuurten)										
213.50	Ontwikkelbuurten Geuzenveld-Slotermeer (algemeen/overkoepelend)	B&W	G&O	B	B&W	G&O	B	VEF	G	G
213.43	Jan de Louwer	B&W	G&O	B	B&W	G&O	B	VEF	G	G
213.45	Buurt 5 Diderotblok	B&W	G&O	B	B&W	G&O	B	VEF	G	G
213.46	Rousseaubuurt	B&W	G&O	B	B&W	G&O	B	VEF	G	G
213.51	Couperusbuurt	B&W	G&O	B	B&W	G&O	B	VEF	G	G
213.52	Buurt 5 Lodewijk van Deyselbuurt	B&W	G&O	B	B&W	G&O	B	VEF	G	G
213.53	Dichtersbuurt	B&W	G&O	B	B&W	G&O	B	VEF	G	G
213.54	Plein 40-45	B&W	G&O	B	B&W	G&O	B	VEF	G	G
213.55	Nieuwenhuysenbuurt	B&W	G&O	B	B&W	G&O	B	VEF	G	G
213.56	Strujckenkade	B&W	G&O	B	B&W	G&O	B	VEF	G	G
213.60	Herprofilering Burg. Rollisstraat	B&W	G&O	B	B&W	G&O	B	VEF	G	G
270.11	van Swietenhof	B&W	G&O	B	B&W	G&O	B	VEF	G	G
270.12	Nolensblokken	B&W	G&O	B	B&W	G&O	B	VEF	G	G
270.13	Ruychaverflat	B&W	G&O	B	B&W	G&O	B	VEF	G	G
Grond en Ontwikkeling (afgesloten plannen)										
212.36	metrostationslocatie (OVN Spoorstrook Noord)	DB	G&O	C	DB	G&O	C	VEF	S	S
212.42	OVN Middengebied Zuid (MGZ)	DB	G&O	C	DB	G&O	C	VEF	S	S
212.45	OV Scholenstrook Jan Sluiterstraat	DB	G&O	C	DB	G&O	C	VEF	S	S
213.14	Confuciuspleinbuurt e.o.	DB	G&O	C	DB	G&O	C	VEF	S	S
213.23	Slotermeer Noord	DB	G&O	C	DB	G&O	C	VEF	S	S
233.09	VS Spoorstrook Noord XL	DB	G&O	C	DB	G&O	C	VEF	S	S
233.22	VS Interim Beheer Dudokbuurt	DB	G&O	C	DB	G&O	C	VEF	S	S
270.01	Van Tijenbuurt	DB	G&O	C	DB	G&O	C	VEF	S	S
406.02	Hart Staalmanpleinbuurt	DB	G&O	C	DB	G&O	C	VEF	S	S

org. plannr.	omschrijving	Wordt (peildatum 30 sept. 2020)			Wordt (peildatum 7 nov. 2022)			Dekking	Status gebied (Grootstedelijk of Stadsdeel)	
		bestuurlijk	ambtelijk	type	bestuurlijk	ambtelijk	type		huidig	voorstel
Stadsdeel (gebiedsontwikkeling)										
504.04	TvW Kaval Lufkamearpolder	DB	Stadsdeel	A	DB	Stadsdeel	A	overig	S	S
Stadsdeel en Wonen (Ontwikkelbuurten)										
n.n.b.	Wildemanbuurt	DB	Stadsdeel	A	DB	Stadsdeel	A	overig	S	S
STADSDEEL WEST										
Grond en Ontwikkeling (Gebiedsontwikkeling)										
204.11	Sportparkstad/Laan van Spartaan	DB	G&O	C	DB	G&O	C	VEF	S	S
204.26	Jan van Schaffelaarsplantsoen	DB	G&O	C	DB	G&O	C	VEF	S	S
204.41	Friedhof Nansenhof	DB	G&O	C	DB	G&O	C	VEF	S	S
204.56	Entreegebied Guider Winkel	DB	G&O	C	DB	G&O	C	VEF	S	S
204.60	Pijpalmsewoningen Boelew	DB	G&O	C	DB	G&O	C	VEF	S	S
204.70	Kolenkibbuurt Ringpoorzone	DB	G&O	C	DB	G&O	C	VEF	S	S
204.72	Zudelijk Veld	DB	G&O	C	DB	G&O	C	VEF	S	S
204.73	Kolenkibbuurt Middengebied	DB	G&O	C	DB	G&O	C	VEF	S	S
204.74	Ringpoorzone Noord	DB	G&O	C	DB	G&O	C	VEF	S	S
204.75	Foodpoint	B&W	G&O	B	B&W	G&O	B	VEF	G	G
204.76	Ringparklocatie	B&W	G&O	B	B&W	G&O	B	VEF	G	G
265.xx	Jan Evertsenstraat West	B&W	G&O	B	B&W	G&O	B	VEF	G	G
508.06	Sloerdijk 1	B&W	G&O	B	B&W	G&O	B	VEF	G	G
513.02	Nieuwe N200 (herinrichting Haarlemmerweg	B&W	G&O	B	DB	SD	A	overig	G	S
518.33	Sloerdijk Centrum	B&W	G&O	B	B&W	G&O	B	VEF	G	G
754.01	Bredius	DB	G&O	C	DB	G&O	C	VEF	S	S
783.xx	Houthavens *	B&W	G&O	B	B&W	G&O	B	VEF	G	G
784.02	Barentzplein model 3	DB	G&O	C	DB	G&O	C	VEF	S	S
n.v.t.	Westpark West	B&W	G&O	B	B&W	G&O	B	VEF	G	G
n.v.t.	kavel X	B&W	G&O	B	DB	Stadsdeel	A	?	G	S
Grond en Ontwikkeling (afgesloten plannen)										
204.50	Spaandammerschool	DB	G&O	C	DB	G&O	C	VEF	S	S
Stadsdeel (gebiedsontwikkeling)										
n.n.b.	Overtoomse Reede	DB	Stadsdeel	A	DB	Stadsdeel	A	overig	S	S
n.n.b.	Sloerdijkvorm - Steenwijkstraat	DB	Stadsdeel	A	DB	Stadsdeel	A	overig	S	S
STADSDEEL ZUIDOOST										
Grond en Ontwikkeling (Gebiedsontwikkeling)										
219.28	Vreeswijkpad	DB	G&O	C	DB	G&O	C	VEF	S	S
280.47	E-buurt Oost	DB	G&O	C	DB	G&O	C	VEF	S	S
280.52	Woningbouw Bijmerpark	DB	G&O	C	DB	G&O	C	VEF	S	S
280.55	Marktplein Zuid	DB	G&O	C	DB	G&O	C	VEF	S	S
280.59	Daalwijkdreefzone E-buurt	DB	G&O	C	DB	G&O	C	VEF	S	S
280.68	Nelson Mandelapark Gooise Weg	DB	G&O	C	DB	G&O	C	VEF	S	S
280.70	D-buurt	DB	G&O	C	DB	G&O	C	VEF	S	S
280.81	K-midden	DB	G&O	C	DB	G&O	C	VEF	S	S
281.76	Solar	??	??	??	G&O	??	??	??	??	??
282.27	de Vensier	??	??	??	G&O	??	??	??	??	??
502.15	De Nieuwe Kern	B&W	G&O	B	B&W	G&O	B	VEF	G	G
502.16	De Nieuwe Kern, Noord	B&W	G&O	B	B&W	G&O	B	VEF	G	G
503.07	ArenApoort/Centrumgebied	B&W	G&O	B	B&W	G&O	B	VEF	G	G
503.18	AMC-terrein	B&W	G&O	B	B&W	G&O	B	VEF	G	G
503.31	Amstel Businesspark Zuid	B&W	G&O	B	B&W	G&O	B	VEF	G	G
503.33	ArenApoort Oost (excl. loopdekken)	B&W	G&O	B	B&W	G&O	B	VEF	G	G
503.88	Restplan Amstel III	B&W	G&O	B	B&W	G&O	B	VEF	G	G
503.87	Paalbergweggebied/AMC campus	B&W	G&O	B	B&W	G&O	B	VEF	G	G
503.89	Amstel III Urban District	B&W	G&O	B	B&W	G&O	B	VEF	G	G
503.91	Amstel III Bodrijvenstrook	B&W	G&O	B	B&W	G&O	B	VEF	G	G
n.v.t.	Gaaspedammerweg *	B&W	V&OR	B	B&W	V&OR	B	VEF	G	G
Grond en Ontwikkeling (Ontwikkelbuurten)										
282.23	Gaaspedam Reigersbos	B&W	G&O	B	B&W	G&O	B	VEF	G	G
283.10	H-buurt Noord	B&W	G&O	B	B&W	G&O	B	VEF	G	G
283.11	H-buurt Midden	B&W	G&O	B	B&W	G&O	B	VEF	G	G
283.12	H-buurt Zuid	B&W	G&O	B	B&W	G&O	B	VEF	G	G
282.24	Holendrecht	B&W	G&O	B	B&W	G&O	B	VEF	G	G
Grond en Ontwikkeling (afgesloten plannen)										
280.44	Noordzijde Bijlmermeer	DB	G&O	C	DB	G&O	C	VEF	S	S
280.46	Change *	DB	G&O	C	DB	G&O	C	VEF	S	S
280.87	Klieverink / Kouwenoord	DB	G&O	C	DB	G&O	C	VEF	S	S
281.75	Rouwcentrum Hoogoordreef	DB	G&O	C	DB	G&O	C	VEF	S	S
282.20	Kortvoort	DB	G&O	C	DB	G&O	C	VEF	S	S
282.21	Driemond	DB	G&O	C	DB	G&O	C	VEF	S	S
282.22	Dubbeltink Drostenburg	DB	G&O	C	DB	G&O	C	VEF	S	S
502.07	ABP / Pieter Brasijweg West	B&W	G&O	B	B&W	G&O	B	VEF	G	S
503.25	OV-inoop Holendrecht	B&W	G&O	B	B&W	G&O	B	VEF	G	S
503.35	Joan Muyskenweg	B&W	G&O	B	B&W	G&O	B	VEF	G	S
Stadsdeel (Gebiedsontwikkeling)										
Stadsdeel en Wonen (Ontwikkelbuurten)										
n.n.b.	Venserpolder	DB	Stadsdeel	A	DB	Stadsdeel	A	overig	S	S
WEESP										
Grond en Ontwikkeling (Gebiedsontwikkeling)										
620.01	Weesperluis	-	-	-	B&W	G&O	B	VEF	G	G
n.n.b.	Geluidschermen	-	-	-	B&W	G&O	B	VEF	G	G
n.n.b.	Ondertunneling stationsvisie	-	-	-	B&W	G&O	B	VEF	G	G
n.n.b.	Cacaokwartier	-	-	-	B&W	G&O	B	VEF	G	G
n.n.b.	Amstel/Laan-Rinkade	-	-	-	B&W	G&O	B	VEF	G	G

Bijlage 2, Kaart A Grenzen stedelijke gebieden, projecten en belangen



Bijlage 3, kaart -VTH taken en -bevoegdheden Omgevingsdienst-



Toelichting

Algemeen deel

In de Verordening op de stadsdelen en het stadsgebied Amsterdam 2022 (verder: de Verordening) vastgesteld bij besluit van 11 november 2021 (Gemeentebblad 2021, nr. 443018) is opgenomen dat het college van Burgemeester en Wethouders het dagelijks bestuur (DB) in elk van de stadsdelen benoemt. Het DB oefent namens het college, als verlengd lokaal bestuur, taken en bevoegdheden uit. De taken en bevoegdheden die door het college aan het dagelijks bestuur zijn opgedragen zijn vermeld in de bij de verordening behorende bijlage 2 (taken) en bijlage 3 (bevoegdheden).

In de Verordening is als bijlage bij bijlage 3 kaart A opgenomen waarop de grenzen van stedelijke gebieden, projecten en belangen zijn aangegeven. Uitgangspunt is dat voor alle nieuwe projecten in de initiatiefase wordt bepaald welk bestuur verantwoordelijk is. Het op kaart aangewezen zijn als stedelijk gebied, project en belang heeft onder meer tot gevolg dat de voorbereiding van bestemmingsplannen en een wijziging van het omgevingsplan niet ter hand wordt genomen door het dagelijks bestuur maar door het college. Als een project gereed is, worden de bevoegdheden weer overgedragen aan het lokale bevoegd gezag. De betrokken dagelijks besturen zijn allen in de gelegenheid gesteld advies te geven over het voornemen.

Voor de VTH-bevoegdhedenverdeling is het van belang dat deze bevoegdhedenverdeling zowel territoriaal is geregeld, als op onderwerp. Zo worden bijvoorbeeld de vergunningen voor tunnels en bepaalde milieu-inrichtingen ongeacht waar zij liggen door de ODNZKG behandeld en afgedaan. De bijgevoegde kaart C (bijlage 3) geeft aan voor welke gebieden de ODNZKG (behoudens enkele in de verordening opgenomen uitzonderingen) het bevoegd gezag is voor de VTH-taken.

Ten behoeve van het hebben en behouden van optimaal overzicht van het ambtelijke en bestuurlijke opdrachtgeverschap van de projecten worden de wijzigingen hierin één keer per jaar aan het college voorgelegd.

Artikelsgewijze toelichting

Artikel I

Algemeen

Op de lijst 'Opdrachtgeverschap projecten in de gebiedsontwikkeling' worden de projecten in de gebiedsontwikkeling opgenomen met daarbij waar het ambtelijk en bestuurlijk opdrachtgeverschap ligt.

Voor de meeste gebieden in de gebiedsontwikkeling ligt het ambtelijk opdrachtgeverschap bij Grond en Ontwikkeling (G&O). Daar waar op de lijst is opgenomen dat het bestuurlijk opdrachtgeverschap bij het college ligt zijn deze gebieden ook aangeduid op Kaart A (Artikel II).

a. Voor de volgende projectgebieden gelegen komt het bestuurlijk opdrachtgeverschap lokaal te liggen:

1. Amstellandlaan, Stadsgebied Weesp

Er is onder regie van de voormalige gemeente Weesp een Ruimtelijk Kader vastgesteld voor een deel van een bedrijvengebied aan de Amstellandlaan te Weesp. In de praktijk spitst het zich momenteel toe op één enkele transformatie van een kantoren-pand naar een appartementengebouw, aan de Pampuslaan 1, door een projectontwikkelaar, die een deel van de panden aan de Amstellandlaan in bezit heeft. Het gaat dus om een relatief kleine ontwikkeling. Vanuit het stadsdeel is daarom het verzoek gekomen om dit zowel ambtelijk als bestuurlijk vanuit het stadsdeel op te kunnen pakken.

2. Javabrug, Stadsdeel Oost/Noord

Met het op 7 februari 2022 vaststellen van het geactualiseerde voorkeursbesluit Sprong over het IJ waarin de locaties en uitgangspunten voor drie vaste oeververbindingen zijn vastgelegd, is besloten dat de Javabrug niet meer gerealiseerd zal worden. Het grote gebied dat hiervoor gereserveerd was, wordt nu lokaal. Alleen de tijdelijke school in stadsdeel Oost (onder de naam projectnaam Kop Java) valt ambtelijk nog onder G&O en bestuurlijk onder het college.

3. Twiske Zuid, Stadsdeel Noord

Het project Twiske Zuid is al enige tijd afgerond. De afspraak is dat het opdrachtgeverschap dan weer bij het stadsdeel/DB komt te liggen.

b. voor de volgende projecten wijzigt het ambtelijk opdrachtgeverschap.

Het stedelijk projectgebied Schinkelkwartier, gelegen in stadsdeel Zuid, dat onder G&O valt, grenst aan het stedelijk projectgebied Zuidas, dat onder Zuidas valt. De gebiedsontwikkeling van Schinkelhaven (deelgebied van Schinkelkwartier) vindt deels plaats op gebied dat nu in het gebied lag, waar werkzaamheden ten behoeve van Zuidasdok plaatsvonden. Omdat de werkzaamheden op deze overlappende locaties zijn afgerond, kan de grens nu worden aangepast. Hierdoor komt de grootstedelijke grens van Schinkelkwartier overeen met de grenzen van het plangebied. Waardoor de ontwikkeling van kleine deelgebieden van Schinkelkwartier bemoeilijkt werd. In overleg tussen Zuidas en G&O is er een nieuwe grens vastgesteld. Het bestuurlijk opdrachtgeverschap wijzigt niet.

Voor het projectgebied Zeeburgerpad wijzigt alleen het ambtelijk opdrachtgeverschap. Bestuurlijk blijft het dagelijks bestuur van stadsdeel Oost en het dagelijks bestuur van stadsdeel Centrum verantwoordelijk. De wijziging van het ambtelijk opdrachtgeverschap voor Zeeburgerpad is nodig omdat de GREX groter ingeschat is dan 5 miljoen en omvat een gedeelte in stadsdeel Oost en stadsdeel Centrum. Het ambtelijke opdrachtgeverschap moet daarom stedelijk onder gebracht worden in plaats van bij de stadsdelen. De kaarten A&C hoeven voor dit project dus niet te worden aangepast. De stadsdelen Centrum en Oost hebben hiermee ingestemd.

Artikel II en III

Op 18 juli 2023 heeft het college ingestemd met de kaart A Grenzen van stedelijke gebieden, projecten en belangen en Kaart C VTH taken en bevoegdheden Omgevingsdienst d.d. 18 juli 2023, deze kaarten wordt nu gewijzigd, de wijzigingen zien op het volgende:

Er zijn drie elementen die elkaar raken in de ruimtelijke ontwikkeling en waar een verschillende taakverdeling voor geldt:

Ten aanzien van zowel Taakverdeling I als Taakverdeling II geldt dat de aanwijzing als stedelijk gebied of belang, enkel ziet op uitvoering taken en bevoegdheden welke noodzakelijk zijn voor het betreffende project. Voor het overige wijzigen de taken en bevoegdheden niet.

I. Verdeling voorbereidende procedure omgevingsplannen tussen dagelijks bestuur en college (kaart A);

Voor omgevingsplannen is op de kaart A (bijlage 2) weergegeven in welke gebieden het dagelijks bestuur dan wel het college de voorbereidende handelingen betreffende een wijziging van het omgevingsplan uitoefent.

II. Verdeling van de VTH bevoegdheden, waarbij zowel het dagelijks bestuur als de Omgevingsdienst Noordzeekanaalgebied (ODNZKG) de vergunningen, toezicht en handhaving namens het college verzorgt (beslispunt 3, kaart C);

Voor de VTH-bevoegdhedenverdeling is het van belang dat deze bevoegdhedenverdeling zowel territoriaal is geregeld, als op onderwerp. Zo worden bijvoorbeeld de vergunningen voor tunnels en bepaalde milieu-inrichtingen ongeacht waar zij liggen door de ODNZKG behandeld en afgedaan. De bijgevoegde

kaart C (bijlage 3) geeft aan voor welke gebieden de ODNZKG (behoudens enkele in de verordening opgenomen uitzonderingen) het bevoegd gezag is voor de VTH-taken.

Ten aanzien van zowel Taakverdeling I als Taakverdeling II geldt dat de aanwijzing als stedelijk gebied of belang, enkel ziet op uitvoering van de taken en bevoegdheden welke noodzakelijk zijn voor het betreffende project. Voor het overige wijzigen de taken en bevoegdheden niet.

III. Verdeling ambtelijk opdrachtgeverschap tussen stadsdeelorganisatie en afdelingen (zie artikel I).

Hierna volgt een beschrijving per gebied:

1. Amstellandlaan, Weesp

Er is onder regie van de voormalige gemeente Weesp een Ruimtelijk Kader vastgesteld voor een deel van een bedrijvengebied aan de Amstellandlaan te Weesp. In de praktijk spitst het zich momenteel toe op één enkele transformatie van een kantoren-pand naar een appartementengebouw, aan de Pampuslaan 1, door een projectontwikkelaar, die een deel van de panden aan de Amstellandlaan in bezit heeft. Het gaat dus om een relatief kleine ontwikkeling. Vanuit het stadsdeel is daarom het verzoek gekomen om dit zowel ambtelijk als bestuurlijk vanuit het stadsdeel op te kunnen pakken. Dit betreft een wijziging in taak I (kaart A, bijlage 2). De VTH bevoegdheid (Taak II) wijzigt niet en blijft bij het stadsdeel.

2. Molenwijk, Noord

Voor het projectgebied Molenwijk in stadsdeel Noord is met het principebesluit van 15 december 2020 al besloten dat het ambtelijk opdrachtgeverschap bij G&O lag en het bestuurlijk opdrachtgeverschap bij het college. Met dit besluit wordt dit nu ook op kaart A verwerkt. De VTH bevoegdheid (Taak II) wijzigt niet en blijft bij het stadsdeel.

3. Schinkelkwartier, Zuid

Het stedelijk projectgebied Schinkelkwartier, gelegen in stadsdeel Zuid, dat onder G&O valt, grenst aan het stedelijk projectgebied Zuidas, dat onder Zuidas valt. De gebiedsontwikkeling van Schinkelhaven (deelgebied van Schinkelkwartier) vindt deels plaats op gebied dat nu in het gebied lag, waar werkzaamheden ten behoeve van Zuidasdok plaatsvonden. Omdat de werkzaamheden op deze overlappende locaties zijn afgerond, kan de grens nu worden aangepast. Hierdoor komt de grootstedelijke grens van Schinkelkwartier overeen met de grenzen van het plangebied. In overleg tussen Zuidas en G&O is er een nieuwe grens vastgesteld. Het bestuurlijk opdrachtgeverschap wijzigt niet. Kaart A wordt gewijzigd op de nieuwe grens en de VTH bevoegdheden voor de gebieden die nu onder het Project Schinkelkwartier vallen, komen nu bij het dagelijks bestuur van stadsdeel Zuid te liggen. Stadsdeel Zuid heeft hiermee ingestemd.

4. Javabrug, Oost/Noord

Met het op 7 februari 2022 vaststellen van het geactualiseerde voorkeursbesluit Sprong over het IJ waarin de locaties en uitgangspunten voor drie vaste oeververbindingen zijn vastgelegd, is besloten dat de Javabrug niet meer gerealiseerd zal worden. Het grote gebied dat hiervoor gereserveerd was, wordt nu lokaal. Dit betreft een wijziging in taak I (kaart A, bijlage 2) en de VTH bevoegdheid (Taak II) voor dit gebied. Alleen de tijdelijke school (onder de naam projectnaam Kop Java) valt ambtelijk nog onder G&O en bestuurlijk onder het college.

5. Oostbrug (Sprong over het IJ), Oost/Noord

6. Westbrug (Sprong over het IJ), West/Noord

7. Voetgangerspassage CS (Sprong over het IJ), Centrum/Noord

Met het programma Sprong over het IJ wil Amsterdam de oversteek over het IJ structureel verbeteren. Dit wil de gemeente doen, door de realisatie van twee bruggen (de Oostbrug en de Westbrug) en een voetgangerspassage achter het Centraal Station.

In de Omgevingsvisie zijn de verkenningsgebieden voor de bruggen en de voetgangerspassage – inclusief aanlanding - opgenomen als ruimtelijke reservering. Formeel zijn deze projecten nog niet op de kaart met stedelijke gebieden, projecten en opgenomen. Door deze gebieden ook op te nemen op de kaart in Bijlage A op te nemen wordt dit geformaliseerd.

Met het collegebesluit wordt het project Sprong over het IJ aangewezen als stedelijk project en niet als stedelijk gebied. Hiermee wordt alleen de besluitvorming die ziet op het project omtrent de vaste oeververbindingen gecentraliseerd. De overige besluitvorming blijft lokaal.

Projectgebied

Het projectgebied betreft de drie verkenningsgebieden, zoals vastgelegd in het geactualiseerde Voorkeursbesluit en in de Nota van Uitgangspunten. Deze verkenningsgebieden zijn het formele zoekgebied over het IJ en de aanlandingen aan de noord- en zuidzijde van het IJ waar de Oost- en Westbrug en de

voetgangerspassage aanlanden in de gebieden. Van de vaste oeververbindingen komt de voetgangerspassage deels in stadsdeel Centrum te liggen.

De voetgangerpassage

Het verkenninggebied van de voetgangerspassage, voorziet in een voetgangerspassage tussen het Centraal Station en de Buiksloterweg. Bij het verkenninggebied horen ook de aanlandingspunten waar de voetgangerspassage aanlandt, te weten het Centraal station, aan de zuidzijde en de Buiksloterweg aan de noordzijde van de voetgangerspassage.

Doel aanwijzing als stedelijk project

Het is om meerdere redenen wenselijk om de verkenninggebieden uit de Nota van Uitgangspunten van Sprong over het IJ aan te wijzen als stedelijk project. Ten eerste is het project van belang voor de hele stad. Het versterkt de verbinding tussen verschillende stadsdelen het faciliteert de groei van het stadsdeel Noord. Daarmee overstijgt het de belangen van de individuele stadsdelen waar de verkenninggebieden in zijn gelegen. Ten tweede liggen de verkenninggebieden verspreid over verschillende stadsdelen. De aanlandingsgebieden liggen immers in de stadsdelen Noord, Oost, West en Centrum en zijn er per oeververbinding in ieder geval altijd twee stadsdelen betrokken. Om te voorkomen welk stadsdeel de vergunning behandelt, is het wenselijk om dit centraal te regelen en door de ODNZKG te laten uitvoeren.

Tot slot zijn de verkenninggebieden via de ruimtelijke reservering in de Omgevingsvisie al als stedelijk gebied aangemerkt. Dit wordt met dit besluit geformaliseerd, zij het met dit besluit niet het hele gebied, maar alleen het projectgebied wordt aangewezen als stedelijk project.

De voorbereiding van het bestemmingsplan/omgevingsplan (Taak I, Kaart A) komt bij de centrale stad te liggen. De VTH-taken en bevoegdheden gaan over van het stadsdeel naar de Omgevingsdienst Noordzeekanaalgebied (Taak II, kaart C).

8. *Twiske Zuid, Stadsdeel Noord*

Het project Twiske Zuid is al enige tijd afgerond. De afspraak is dat het opdrachtgeverschap (Taak I) dan weer bij het stadsdeel/DB komt te liggen. De VTH bevoegdheid (Taak II) wijzigt niet en blijft bij het stadsdeel.

Overzicht in tabel:

<i>Taakverdeling per project</i>	<i>Taak verdeling 1 (omgevingsplan voorbereiding door het college is rood of blauwe kleur op de kaart)</i>	<i>Taak verdeling 2 (VTH bij de OD is gekleurd en gearceerd op de kaart)</i>
Weesp		
1 Amstellandlaan	Dagelijks bestuur	Dagelijks bestuur
Noord		
2 Molenwijk	Ongewijzigd (college)	Ongewijzigd (dagelijks bestuur)
8 Twiske Zuid	Dagelijks Bestuur	Ongewijzigd (dagelijks bestuur)
Zuid		
3 Schinkelkwartier	Ongewijzigd (college)	Dagelijks bestuur
Oost, Noord		
4 Javabrug	Dagelijks bestuur	Dagelijks bestuur
Sprong over het IJ		
5 Oostbrug (Oost/Noord) 6 Westbrug (West/Noord) 7 Voetgangerspassage CS (Centrum/Noord)	College	Omgevingsdienst

Hieronder staan per project de uitsnedes uit de zowel de oude kaart (juli 2023) als de nieuwe kaart (november 2023) met stedelijke gebieden en belangen zodat duidelijk is wat de wijzigingen zijn.

1 Amstellandlaan, Stadsgebied Weesp

Geen wijziging kaart C, Wijziging kaart A:



Oude kaart A



Nieuwe kaart A

2 Molenwijk, Stadsdeel Noord

Geen wijziging kaart C, Wijziging kaart A:

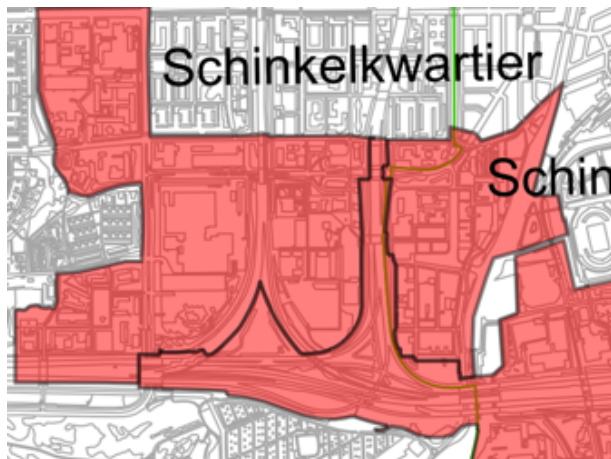


Oude kaart A

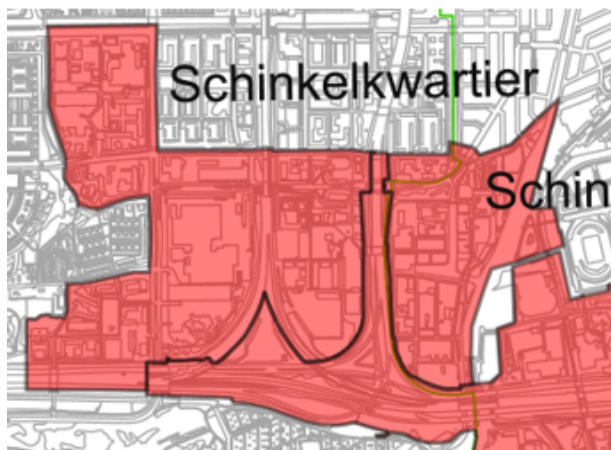


Nieuwe kaart A

3 Schinkelkwartier, Stadsdeel Zuid



Oude kaart A



Nieuwe kaart A

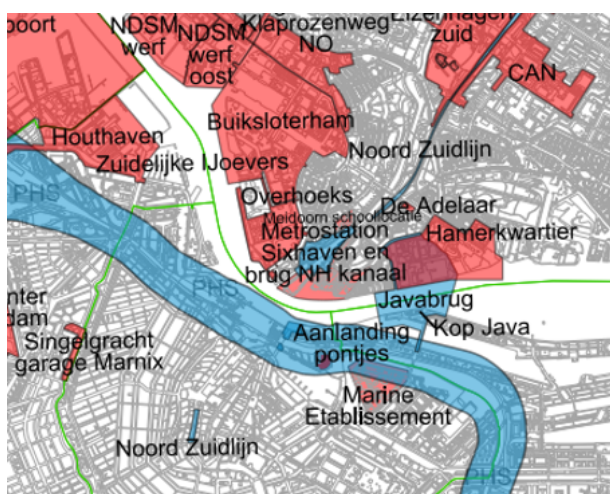


Oude kaart C

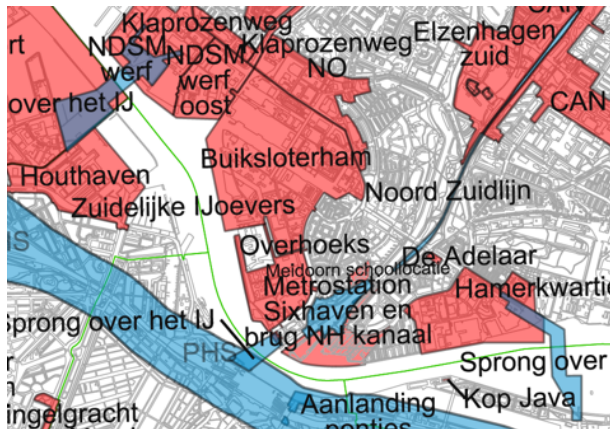


Nieuwe kaart C

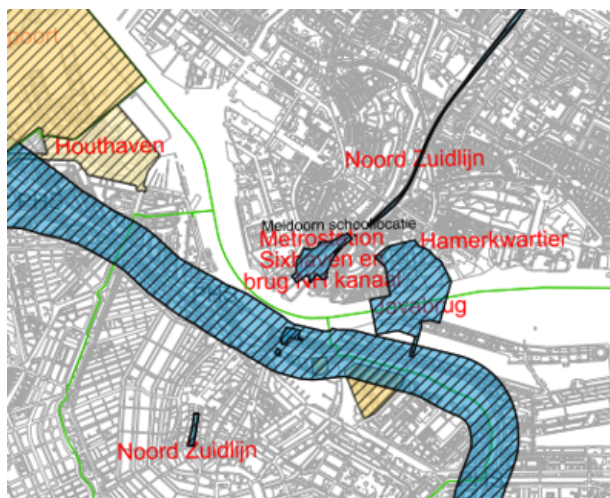
- 4 Javabrug, Stadsdeel Oost/Noord**
- 5 Oostbrug (Sprong over het IJ), Stadsdeel Oost/Noord**
- 6 Westbrug (Sprong over het IJ), Stadsdeel West/Noord**
- 7 Voetgangerspassage CS (Sprong over het IJ), Stadsdeel Centrum/Noord**



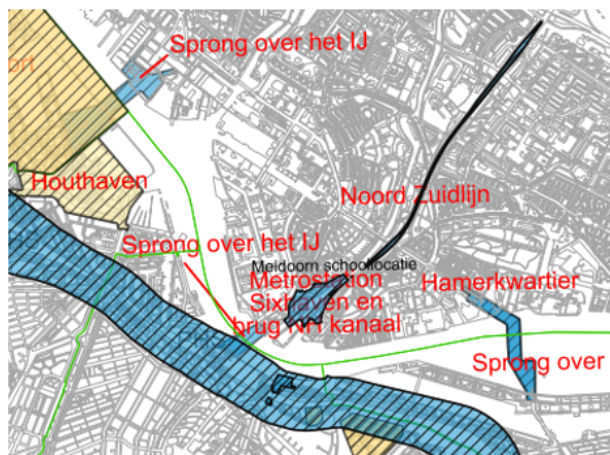
Oude kaart A



Nieuwe kaart A



Oude kaart C



Nieuwe kaart C

8 Twiske Zuid Stadsdeel Noord

Geen wijziging kaart C, Wijziging kaart A:



Oude kaart A



Nieuwe kaart A