

## Beleidsregel Zonnepanelen op monumenten en in beschermd dorpsgezicht Teylingen 2023

De raad van de gemeente Teylingen,

gelezen het collegebesluit d.d. 15 augustus 2023, met als onderwerp Zonnepanelen op monumenten en in beschermd dorpsgezicht, gemeente Teylingen 2023,

Gelet op:

- artikel 4:81 van de Algemene wet bestuursrecht,
- artikel 2.1 en 2.2 van de Wet algemene bepalingen omgevingsrecht
- de Erfgoedwet
- de advieslijn voor zonnepanelen van de Rijksdienst voor het Cultureel Erfgoed uit 2020
- de Erfgoedverordening Teylingen 2018
- de Welstandsnota Teylingen loketcriteria en richtlijnen 2013

Overwegende dat:

- De raad op grond van artikel 4:81 van de Algemene wet bestuursrecht de bevoegdheid heeft om een beleidsregel vast te stellen;
- Voor het plaatsen van zonnepanelen op monumenten en in beschermd dorpsgezicht een omgevingsvergunning moet worden aangevraagd;

Besluit vast te stellen de:

### Beleidsregel Zonnepanelen op monumenten en in beschermd dorpsgezicht Teylingen 2023

#### Hoofdstuk 1. Algemene bepalingen

##### Artikel 1. Begripsbepalingen

In deze beleidsregel en de daarop berustende voorschriften wordt, tenzij anders is bepaald, verstaan onder:

- Bijzondere plekken:** Plekken waar de bebouwing niet bijdraagt aan de cultuurhistorische waarde van het beschermd dorpsgezicht
- Commissie:** adviescommissie voor erfgoed.
- Dorpsgezicht:** dorpsgezicht als bedoeld in artikel 1, onderdeel f, van de Monumentenwet 1988 zoals die wet luidde voor inwerkingtreding van de Erfgoedwet, namelijk een groep van onroerende zaken, van algemeen belang vanwege hun schoonheid, hun onderlinge ruimtelijke of structurele samenhang dan wel hun wetenschappelijke of cultuurhistorische waarde en in welke groep zich een of meer monumenten bevinden;
- Gemeentelijk monument:** monument als bedoeld in artikel 1 van de Erfgoedverordening Teylingen 2018, namelijk een monument of archeologisch monument dat is ingeschreven in het gemeentelijk erfgoedregister;
- Monument:** Rijks-, provinciaal of gemeentelijk monument.
- Openbare ruimte:** ruimte als bedoeld in artikel 1, onder j, van de Wet Basisregistratie adressen en gebouwen, namelijk een door het bevoegde gemeentelijke orgaan als zodanig aangewezen en van een naam voorziene buitenruimte die binnen één woonplaats is gelegen;
- Rijksbeschermd dorpsgezicht:** beschermd dorpsgezicht als bedoeld in artikel 1.1, onder 1 van de Wet Algemene bepalingen omgevingsrecht, namelijk een dorpsgezicht dat door Onze Minister is aangewezen.
- Rijksmonument:** monument als bedoeld in artikel 1.1 van de Erfgoedwet, namelijk monument of archeologisch monument dat is ingeschreven in het rijks erfgoedregister;
- Zicht:** zicht vanuit de openbare ruimte;
- Zonnepanelen:** zonnepanelen en –collectoren.

##### Artikel 2. Doel

Het doel van deze beleidsregel is om het plaatsen van zonnepanelen zo veel mogelijk realiseerbaar te maken. Daarbij houden we rekening met het passend aanbrengen van zonnepanelen met behoud van historisch materiaal, de constructie en een goede vormgeving. Daarbij wordt geen afbreuk gedaan aan cultuurhistorische waarden.

### Artikel 3. Toepassing

Deze beleidsregel is van toepassing op omgevingsvergunningen voor het plaatsen van zonnepanelen:

1. op, aan of bij een monument in Teylingen;
2. in beschermd dorpsgezicht van Teylingen (Warmond).

### Hoofdstuk 2. Criteria

#### Artikel 4. Bijzondere plekken

1. Het college stelt bijzondere plekken in beschermd dorpsgezicht vast.
2. Tot die bijzondere plekken, zoals bedoeld onder lid 1, behoren in ieder geval:
  - a. In noordoost Warmond: Beatrixlaan, Marijkestraat, Margrietstraat, Irenestraat, Bernhardstraat, Julianastraat, Warmundastraat, Doctor Ammanstraat en de Van Beveringstraat;
  - b. In centrum Warmond: Sweilandstraat en Krusemanstraat.
3. Op de bijzondere plekken is het plaatsen van zonnepanelen in en uit het zicht toegestaan, mits er geen sprake is van een monument en er geen cultuurhistorisch waardevol groen gekapt wordt om de bezonning te verbeteren.

#### Artikel 5. Monumenten

1. Zonnepanelen, IN het zicht zijn toegestaan, mits:
  - a. De energieopwekking voor eigen gebruik is.
  - b. Alternatieven elders of uit het zicht zijn afgewogen en leveren geen rendabele installatie op.
  - c. Er geen cultuurhistorisch waardevol groen gekapt wordt om de bezonning te verbeteren.
  - d. De zonnepanelen zorgvuldig geplaatst zijn, namelijk zonder verlies of beschadiging van cultuurhistorische waarden en materialen.
  - e. Er een zorgvuldig ontworpen plan voor het plaatsen van de zonnepanelen is, zodat er geen sprake is van een onevenredige visuele verstoring van het monument en zijn omgeving. Dit blijkt onder meer uit:
    1. historische dak elementen of opbouwen (schoorstenen, dakkapellen, decoraties, et cetera) worden behouden;
    2. de zonnepanelen hebben geen hinderlijke patronen of opvallende randen;
    3. de zonnepanelen worden in een regelmatig geordend plan gelegd (legplan) dat ondergeschikt blijft aan de hoofdvorm van het dak en de daarop aanwezige elementen;
    4. maximeren van de opbrengst (aantal zonnepanelen of keuze dakvlak) gaat niet ten koste van de monumentale waarden;
    5. bij repeterende aanleg, zoals bijvoorbeeld op woonblokken, is er een uniform patroon en kleur.
2. Zonnepanelen, UIT het zicht zijn toegestaan, mits:
  - a. Er geen cultuurhistorisch waardevol groen gekapt wordt om de bezonning te verbeteren.
  - b. De zonnepanelen zorgvuldig geplaatst zijn, namelijk zonder verlies of beschadiging van cultuurhistorische waarden en materialen.

#### Artikel 6. Beschermd dorpsgezicht

1. Zonnepanelen, IN het zicht zijn toegestaan, mits:
  - a. Er geen sprake is van een monument.
  - b. Alternatieven elders of uit het zicht zijn afgewogen en leveren geen rendabele installatie op.
  - c. Er geen cultuurhistorisch waardevol groen gekapt wordt om de bezonning te verbeteren.
  - d. Er een zorgvuldig ontworpen plan voor het plaatsen van de zonnepanelen is, zodat er geen sprake is van een onevenredige visuele verstoring van het beschermd dorpsgezicht. Dit blijkt onder meer uit:
    1. historische dak elementen of opbouwen (schoorstenen, dakkapellen, decoraties, et cetera) worden behouden;
    2. de zonnepanelen hebben geen hinderlijke patronen of opvallende randen;
    3. de zonnepanelen worden in een regelmatig geordend plan gelegd (legplan) dat ondergeschikt blijft aan de hoofdvorm van het dak en de daarop aanwezige elementen;
    4. bij repeterende aanleg, zoals bijvoorbeeld op woonblokken, er een uniform patroon is en kleur.

2. Zonnepanelen, UIT het zicht zijn toegestaan, mits er geen sprake is van een monument en er geen cultuurhistorisch waardevol groen gekapt wordt om de bezonning te verbeteren.

#### **Artikel 7. Aanvullende criteria voor zonnepanelen op dwarskappen**

In aanvulling op artikel 5 en 6 zijn zonnepanelen op dwarskappen (nok haaks op de straat) toegestaan mits, de zonnepanelen:

- a. Minimaal 100 cm afstand houden tot de voorgeveldakrand;
- b. Minimaal 50 cm afstand houden tot de achtergeveldakrand;
- c. Minimaal 50 cm afstand houden tot de nok;
- d. Minimaal 20 cm afstand houden tot de goot.

#### **Artikel 8. Aanvullende criteria voor zonnepanelen op langskappen**

In aanvulling op artikel 5 en 6 zijn zonnepanelen op langskappen (nok evenwijdig aan de straat) toegestaan, mits de zonnepanelen:

- a. Minimaal 50 cm afstand houden tot de zijgeveldakrand;
- b. Minimaal 50 cm afstand houden tot de nok;
- c. Minimaal 20 cm afstand houden tot de goot.

#### **Artikel 9. Aanvullende criteria voor zonnepanelen op mansardekappen**

In aanvulling op artikel 5 en 6 zijn zonnepanelen op mansardekappen toegestaan, mits de zonnepanelen:

- a. Minimaal 100 cm afstand houden tot de voorgeveldakrand;
- b. Minimaal 50 cm afstand houden tot de achtergeveldakrand;
- c. Minimaal 50 cm afstand houden tot de nok;
- d. Minimaal 20 cm afstand houden tot de goot en de knik.

#### **Artikel 10. Aanvullende criteria voor zonnepanelen op platte daken of dakkapellen met een plat dak**

In aanvulling op artikel 5 en 6 zijn zonnepanelen op platte daken of dakkapellen met een plat dak toegestaan, mits:

- a. De zonnepanelen horizontaal of onder een flauwe helling worden geplaatst, waarbij het hoogste punt van de zonnepanelen maximaal 40 cm boven de dakrand uitsteekt;
- b. De afstand tot de dakrand groter of gelijk is aan de hoogte boven de dakrand.

#### **Artikel 11. Aanvullende criteria voor zonnepanelen op de grond**

In aanvulling op artikel 5 en 6 zijn zonnepanelen op de grond toegestaan, mits de zonnepanelen uit het zicht vanaf de openbare ruimte liggen zonder rekening te houden met tijdelijke voorzieningen of seizoenen.

#### **Artikel 12. Maatwerk**

Voor alle zonnepanelen die niet voldoen aan deze beleidsregels wordt een maatwerkadvies gevraagd aan de commissie. Dit betreft onder andere bijzondere legplannen, zonnepanelen aan gevels of op andere kapvormen.

### **Hoofdstuk 3. Slotbepalingen**

#### **Artikel 13. Intrekking**

De nota Zonnepanelenbeleid Monumenten en beschermd dorpsgezicht, Gemeente Teylingen 2020, wordt ingetrokken met ingang van de datum waarop deze beleidsregel in werking treedt. De intrekking ziet op de bevoegdheid van de raad.

#### **Artikel 14. Inwerkingtreding**

Deze beleidsregel treedt in werking de dag na bekendmaking.

#### **Artikel 15. Citeertitel**

Deze beleidsregel wordt aangehaald als beleidsregel Zonnepanelen op monumenten en in beschermd dorpsgezicht, gemeente Teylingen 2023.

#### **Raadsbesluit**

De raad van de gemeente Teylingen,

gelezen het voorstel van het college van 15 augustus 2023 met als onderwerp Zonnepanelen op monumenten en in beschermd dorpsgezicht, gemeente Teylingen 2023

gelet op de behandeling in de raadscommissie- en raadsvergadering,

gelet op artikel 108 van de Gemeentewet,

besluit:

1. De nieuwe beleidsregel 'Zonnepanelen op monumenten en in beschermd dorpsgezicht, gemeente Teylingen 2023' van 15 juli 2023, als aanvulling op de welstandsnota vast te stellen.
2. De Nota beantwoording zienswijzen vast te stellen.

*Aldus besloten in de raadsvergadering van 28 september 2023,*

*Mevr. C. Bus*  
*(waarnemend) griffier*

*Carla G.J. Breuer*  
*voorzitter*

## Toelichting

### Inleiding

Gemeente Teylingen past haar beleid aan voor zonnepanelen op monumenten. Doel is om monumenteigenaren meer mogelijkheden te geven om gebruik te maken van zonnepanelen bij de verduurzaming van hun monument. Ditzelfde geldt ook voor alle gebouwen in beschermd dorpsgezicht, die geen monument zijn.

Bij monumenten en beschermd dorpsgezicht wordt positief geadviseerd over zonnepanelen die uit het zicht liggen, geen aantasting vormen van waardevolle onderdelen en zorgvuldig op het dak worden aangebracht. Op plaatsen waar zonnepanelen in het zicht worden voorgesteld, is voortaan niet langer zichtbaarheid het beslissende criterium, maar de mate waarin het beeld van het monument, zijn omgeving en het beschermd dorpsgezicht wordt verstoord. Daardoor kan vaker positief geadviseerd worden over zonnepanelen die zichtbaar zijn vanuit de openbare ruimte, als er op of bij het monument of binnen beschermd dorpsgezicht geen andere mogelijkheden zijn.

Een van de voorwaarden voor een positief advies voor zonnepanelen in het zicht is een zorgvuldig afgewogen ontwerp. Er zal ook geen sprake mogen zijn van een ernstige visuele verstoring.

Het plaatsen van zonnepanelen op monumenten of in beschermd dorpsgezicht gaat meestal niet zonder een omgevingsvergunning. Voor het controleren of een omgevingsvergunning nodig is, kan gebruik worden gemaakt van de vergunningcheck op [www.omgevingsloket.nl](http://www.omgevingsloket.nl).

De criteria in deze beleidsregel zijn een aanvulling op de welstandsnota.

Uitgangspunt voor de criteria is de advieslijn voor zonnepanelen van de Rijksdienst voor het Cultureel Erfgoed uit 2020

De begrenzing van het Rijks beschermd dorpsgezicht van Warmond is vastgelegd in het bestemmingsplan Kom Warmond 2009 en de aanwijzing van Onze Minister van 2 juni 2004, zie bijlage 1.

### Artikel 1. Begripsbepalingen

Het zicht op zonnepanelen wordt bepaald vanuit de openbare ruimte, zowel aan de voor-, zij- als achterkant het pand. Er wordt gekeken bijvoorbeeld vanaf de gevelwand aan de overzijde van de straat (bij voortuinen vanaf de grens van de openbare ruimte) of de dichtstbijzijnde grens van het openbaar gebied (met een maximale afstand van ca. 35 meter) op ooghoogte naar de zonnepanelen. Hiermee is de zichtbaarheid vooraf te bepalen en wordt dit ook toetsbaar. Voor de afstand van de zichtlijn wordt een maximum gehanteerd. Hierdoor wordt het ook mogelijk om op panden aan groen en water zonnepanelen aan te brengen. De invloed op het gevelbeeld is beperkt als de panelen pas op grote afstand zichtbaar zijn.

### Artikel 2. Doel

Geen toelichting.

### Artikel 3. Toepassing

Geen toelichting.

### Artikel 4. Bijzondere plekken

Zonnepanelen passen niet in een beschermd dorpsgezicht. De reden is dat het aanzien van de zonnepanelen de historische waarden van het beschermd dorpsgezicht in negatieve zin verstoort. Er zijn plekken in het beschermd dorpsgezicht waar de bebouwing (omgeving) ondergeschikt is aan de cultuurhistorische waarden van het beschermd dorpsgezicht. Op die plekken spelen andere cultuurhistorische waarden, zoals water- of wegenstructuur, een grotere rol. Het plaatsen van zonnepanelen op een gebouw is op zo'n plek weinig of niet verstorend. Als er sprake is van een monument op een bijzondere plek moet er wel getoetst worden aan artikel 5 van het zonnepanelenbeleid.

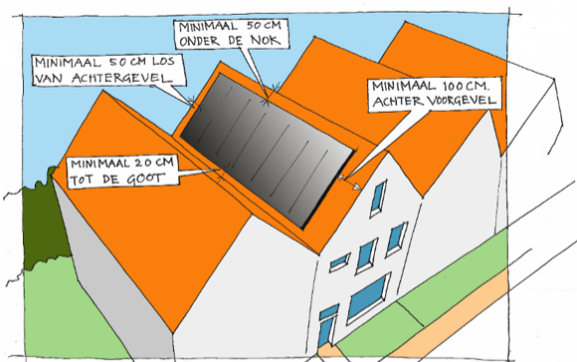
### Artikel 5. Monumenten

Criteria volgen uit de advieslijn van de Rijksdienst voor Cultureel Erfgoed (RCE) van 27 mei 2020. Het plaatsen van zonnepanelen op, aan of bij monumenten, ook als deze gelegen zijn in beschermd dorpsgezicht, zal getoetst moeten worden aan dit artikel.

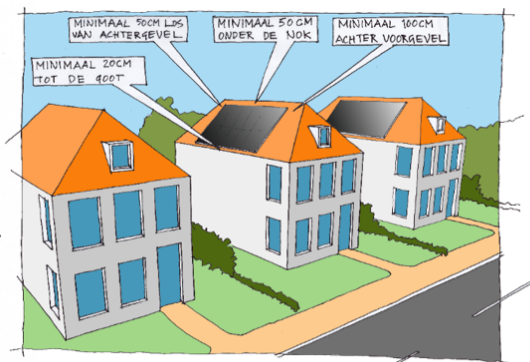
### Artikel 6. Beschermd dorpsgezicht

Als er sprake is van een monument gelegen in het beschermd dorpsgezicht, zal aan artikel 5 van het Zonnepanelenbeleid getoetst moeten worden in plaats van artikel 6.

### Artikel 7. Aanvullende criteria voor zonnepanelen op dwarskappen

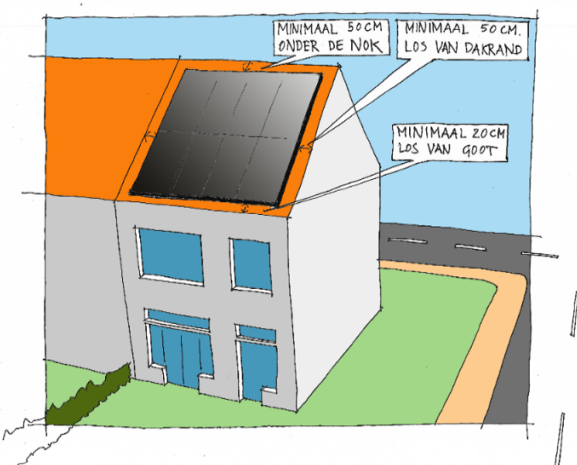


Figuur 1 – Aanvullende criteria zonnepanelen op dwarskappen type A.



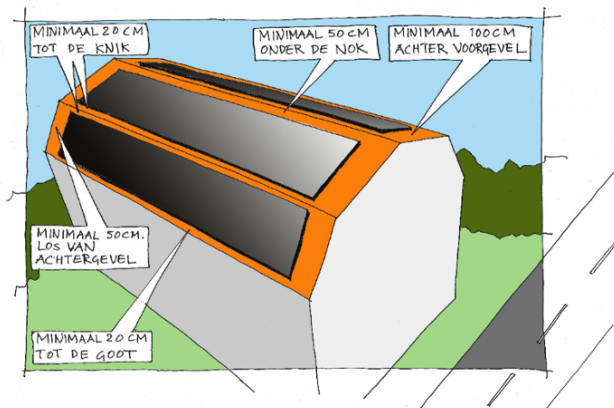
Figuur 2 – Aanvullende criteria zonnepanelen op dwarskappen type B.

### Artikel 8. Aanvullende criteria voor zonnepanelen op langskappen



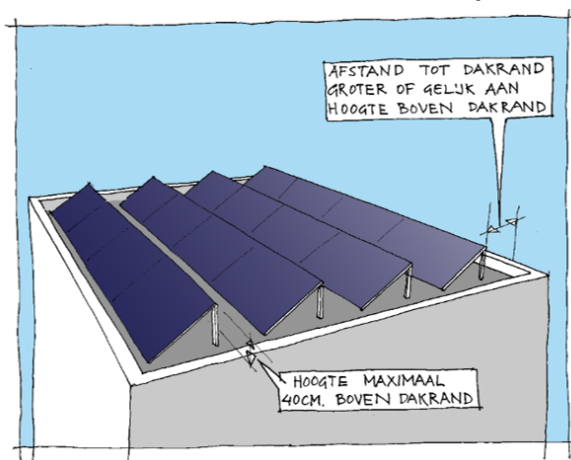
Figuur 3 – Aanvullende criteria zonnepanelen op langskappen.

### Artikel 9. Aanvullende criteria voor zonnepanelen op mansardekappen



Figuur 4 – Aanvullende criteria zonnepanelen op mansardekappen.

**Artikel 10. Aanvullende criteria voor zonnepanelen op platte daken of dakkapallen met een plat dak**



Figuur 5 - Aanvullende criteria zonnepanelen op platte daken.

**Artikel 11**

Geen toelichting.

**Artikel 12. Maatwerk**

De beleidsregel richt zich op de meest voorkomende situaties. Er kunnen altijd specifieke object- en/of locatie omstandigheden zijn die niet passen binnen de criteria. Te denken valt bijvoorbeeld aan een bijzondere ligging, een bijzonder gebouw, bijzondere kapvormen en bij nieuwe technische ontwikkelingen. Ook is het niet altijd mogelijk de panelen op de meest gunstige positie ten opzichte van de zon te plaatsen. In die gevallen wordt bekeken of andere oplossingen in redelijkheid mogelijk zijn. In sommige gevallen zijn er alternatieven voor handen, zoals het dak van een bijgebouw (berging of carport). In die gevallen wordt bekeken of andere oplossingen in redelijkheid mogelijk zijn (maatwerk).

**Artikel 13, 14, 15**

Geen toelichting.

---

## Raadsbesluit

De raad van de gemeente Teylingen,

gelezen het voorstel van het college van 15 augustus 2023 met als onderwerp Zonnepanelen op monumenten en in beschermd dorpsgezicht, gemeente Teylingen 2023

gelet op de behandeling in de raadscommissie- en raadsvergadering,

gelet op artikel 108 van de Gemeentewet,

besluit:

1. De nieuwe beleidsregel 'Zonnepanelen op monumenten en in beschermd dorpsgezicht, gemeente Teylingen 2023' van 15 juli 2023, als aanvulling op de welstandsnota vast te stellen.
2. De Nota beantwoording zienswijzen vast te stellen.

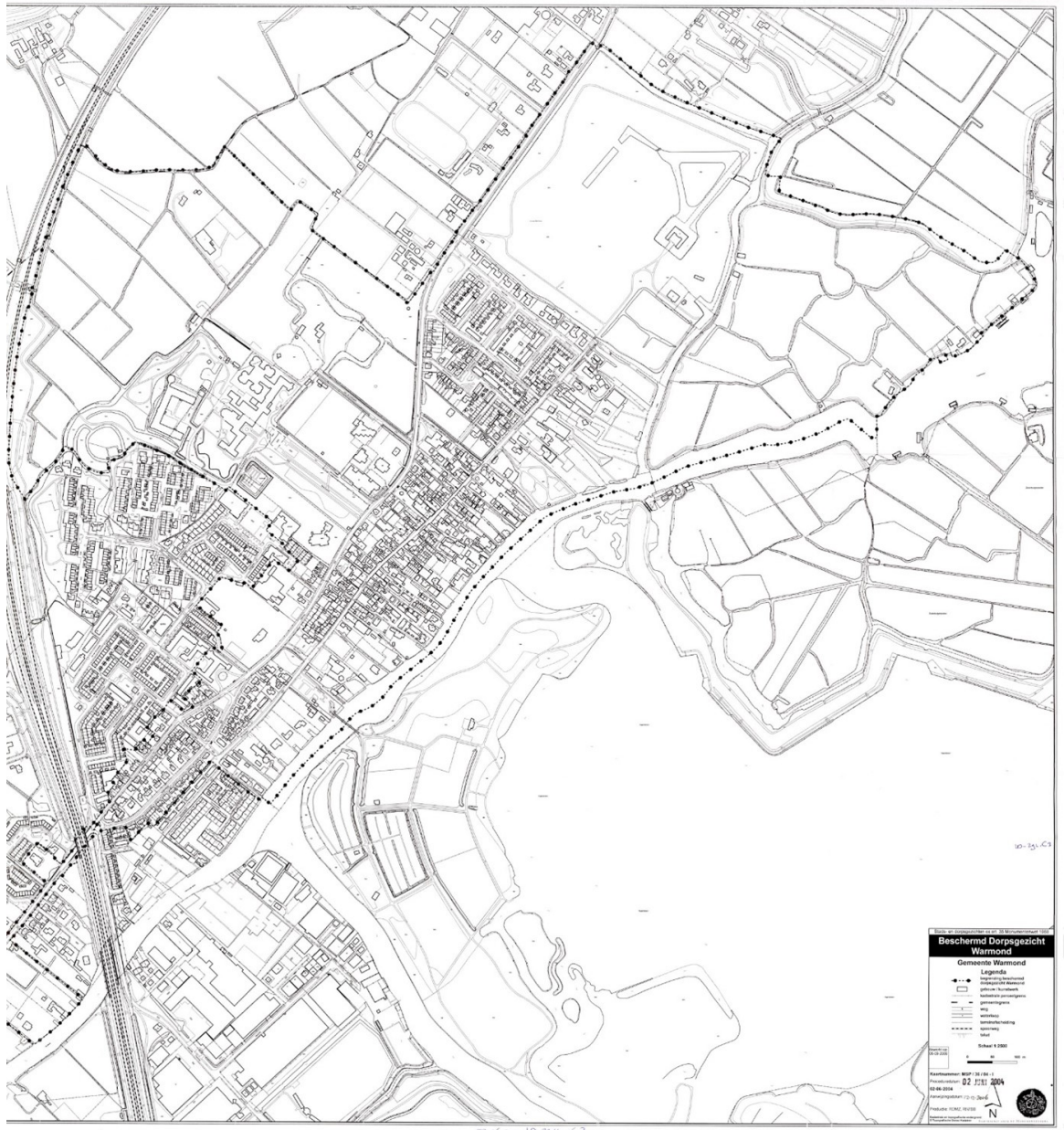
Aldus besloten in de raadsvergadering van 28 september 2023,

Mevr. C. Bus  
(waarnemend) griffier

Carla G.J. Breuer  
voorzitter

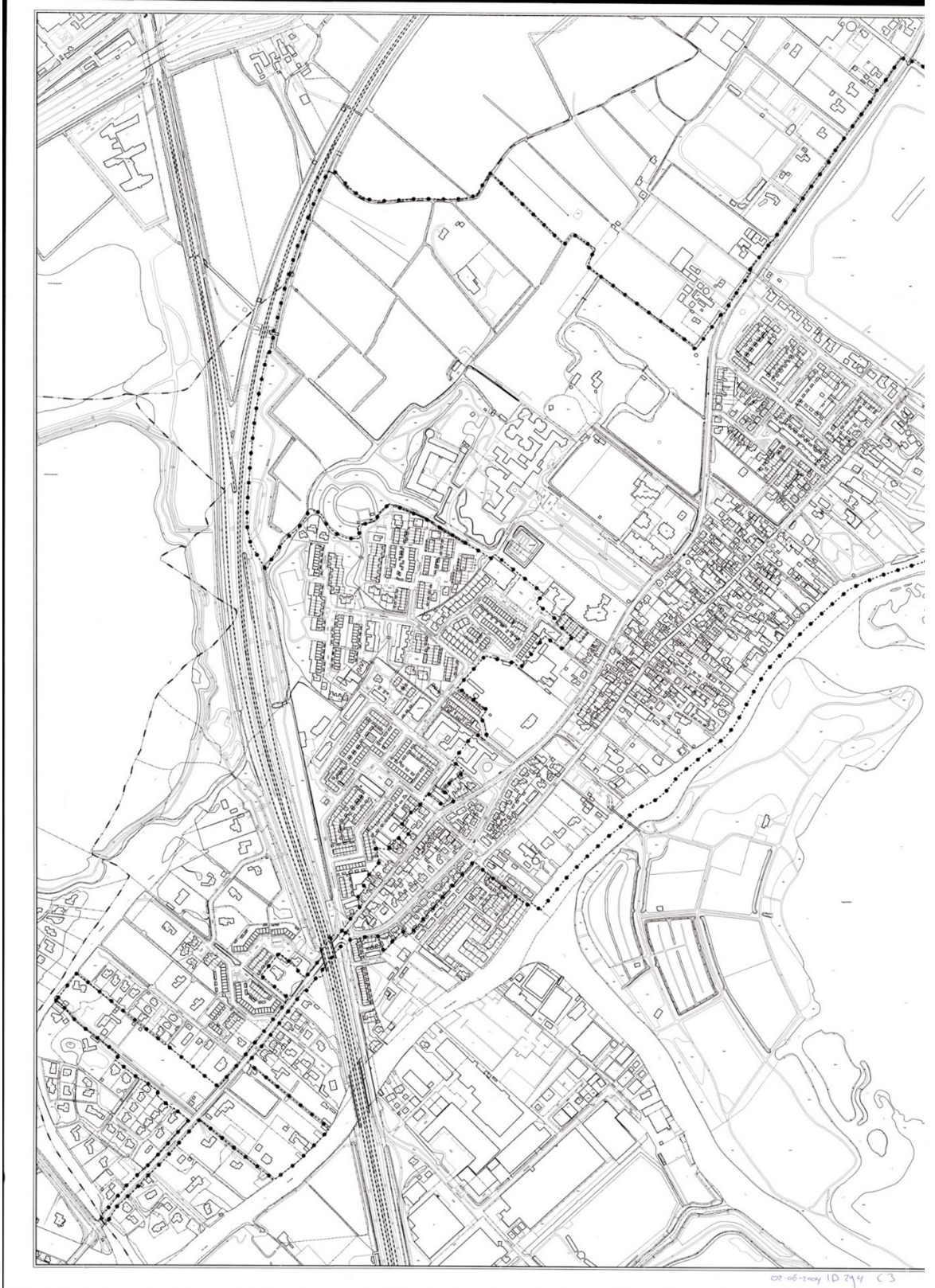
## Bijlage 1:

### Kaart Rijks beschermd dorpsgezicht Warmond van 2 juni 2004



Figuur 6 Begrenzingskaart deel 1





Figuur 7 Begrenzingskaart deel 2