

Verkeersbesluit gemeente Amersfoort wijk Stads kern: het aanwijzen van een gehandicaptenparkeerplaats nabij Havik 21

Besluit nr. DIR/SO/1600512

Burgemeester en wethouders van Amersfoort,

Overwegende dat:

dat de Havik gelegen is binnen de bebouwde kom van Amersfoort;

dat de Havik in beheer is bij de gemeente Amersfoort;

dat de Havik een weg is als bedoeld in artikel 18, lid 1 onder d van de WVV 1994;

dat gelet op dit artikel het college van burgemeester en wethouders van Amersfoort bevoegd is verkeersbesluiten te nemen voor de genoemde weg;

dat op 10 april 2018 deze bevoegdheid in het Bevoegdhedenbesluit Gemeente Amersfoort 2018 door het college van burgemeester en wethouders is gemandateerd aan de afdelingsmanager Stad en Ontwikkeling;

dat de gemeentelijke weg categorisering van Amersfoort is opgenomen in het verkeer- en vervoerplan 2030;

dat de categorisering aansluit op de categorisering zoals bedoeld in het landelijke beleid Duurzaam Veilig;

dat de Havik conform de verkeersvisie van de gemeente Amersfoort is gecategoriseerd als een erftoegangsweg en daarmee deel uitmaakt van een verblijfsgebied;

dat de Havik gelegen is in de stads kern van Amersfoort; dat in de stads kern van Amersfoort meerdere infrastructurele en woningbouw gerelateerde projecten hebben plaatsgevonden;

dat door deze projecten een aantal gehandicaptenparkeerplaatsen zijn te komen vervallen; dat om de toegankelijkheid voor minder validen in de binnenstad te waarborgen, het gewenst is om een gehandicaptenparkeerplaats aan te wijzen in de Havik nabij nummer 21;

dat de gehandicaptenparkeerplaats gerealiseerd kan worden door het plaatsen van verkeersbord E6 van het RVV 1990 bijlage 1, conform situatieschets;

dat ingevolge het bepaalde in artikel 26 RVV 1990 een gehandicaptenparkeerplaats slechts geparkeerd mag worden met een gehandicaptenvoertuig of met een motorvoertuig op meer dan 2 wielen waarin een gehandicaptenparkeerkaart zichtbaar aanwezig is;

dat gelet op artikel 12 van het BABW voor het aanwijzen van een gehandicaptenparkeerplaats een verkeersbesluit is vereist;

dat gelet op artikel 2 van de WVV 1994 het aanwijzen van een gehandicaptenparkeerplaats op de Havik strekt tot het in stand houden van de weg en het waarborgen van de bruikbaarheid ervan; dat gelet op artikel 2 van de WVV 1994 het zoveel mogelijk waarborgen van de vrijheid van het verkeer in het geding komt bij het treffen van deze verkeersmaatregel;

dat gelet op voorgaande overwegingen het zoveel mogelijk waarborgen van de vrijheid van het verkeer van ondergeschikt belang wordt geacht;

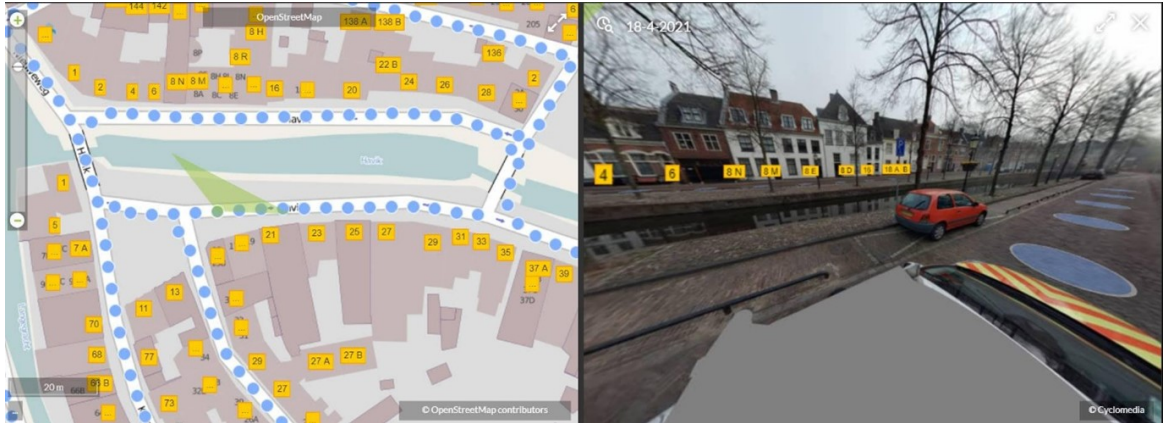
dat gelet op artikel 24 van het BABW overleg is gevoerd met de gemandateerde van de korpschef van de politie;

dat de politie een positief advies heeft afgegeven voor het nemen van dit besluit;

BESLUIT:

door middel van het plaatsen van bord E6 van de Bijlage 1 van het Reglement verkeersregels en verkeerstekens 1990 een gehandicaptenparkeerplaats aan te wijzen in de Havik nabij huisnummer 21.

Situatietekening:



Burgemeester en wethouders van Amersfoort,

Namens dezen,

Namens deze,

J.W. Boelhouwers

Afdelingsmanager Stad en Ontwikkeling

Mededelingen

Bezwaar- of beroepsclausule

Iedere belanghebbende die door dit besluit rechtstreeks in zijn belang is getroffen, kan ingevolge van het bepaalde in de Algemene Wet Bestuursrecht (Awb) na bekendmaking hiervan binnen zes weken een gemotiveerd bezwaarschrift hiertegen indienen bij het college van burgemeester en wethouders, Postbus 4000, 3800 EA Amersfoort. Het bezwaarschrift moet op grond van artikel 6:5 van de Algemene Wet Bestuursrecht zijn ondertekend en zijn gedateerd en ten minste uw naam en adres vermelden, een omschrijving van dit besluit en de gronden van het bezwaar. Burgemeester en wethouders verzoeken u in het bezwaarschrift een telefoonnummer te vermelden waarop u overdag bereikbaar bent. Informatie hierover vindt u op de site www.amersfoort.nl/bezwaar.