

## **Verkeersbesluit voor het aanwijzen van 42 gereserveerde parkeerplaatsen voor het opladen van elektrische voertuigen op verschillende locaties te Echt-Susteren**

**Burgemeester en Wethouders van de gemeente Echt-Susteren;**

**Gelet op:**

- Artikel 18 lid 1 onder d van de Wegenverkeerswet 1994, op grond waarvan het college van burgemeester en wethouders van de gemeente Echt-Susteren bevoegd is dit verkeersbesluit te nemen, nu de Reinoud van Gelderstraat, Raadhuisplein, Notarisstraat, Eenbesweg, Gelders Overkwartier, Isabellastraat, Ligusterstraat, Palmstraat, Oude Baan, Marktstraat, Varenbeuk, Hoogveld, Seringenstraat, Seringenstraat, Narcissenstraat, Harlindestraat, Rijksweg Noord, Nieuwe Markt, Steenakker en Sint Jorisstraat in beheer is bij de gemeente Echt-Susteren;
- Het Mandaat-, machtigings- en volmachtbesluit Echt-Susteren 2021, gepubliceerd op 18 oktober 2021, op grond waarvan deze bevoegdheid is gemandateerd aan de teamleider Beheer Openbare Ruimte;
- Artikel 15 lid 1 Wegenverkeerswet 1994 ingevolge waarvan de plaatsing of verwijdering van de bij algemene maatregel van bestuur aangewezen verkeerstekens en onderborden, voor zover daardoor een gebod of verbod ontstaat of wordt gewijzigd, geschiedt krachtens een verkeersbesluit;
- Artikel 15 lid 2 Wegenverkeerswet 1994 ingevolge waarvan maatregelen op of aan de weg tot wijziging van de inrichting van de weg of tot het aanbrengen of verwijderen van voorzieningen ter regeling van het verkeer geschieden krachtens een verkeersbesluit, indien de maatregelen leiden tot een beperking of uitbreiding van het aantal categorieën weggebruikers dat van een weg of weggedeelte gebruik kan maken.
- Artikel 12 onder a van het Besluit Administratieve Bepalingen inzake het Wegverkeer inhoudende dat de plaatsing van de verkeersborden conform bijlage 1 behorende bij het Reglement Verkeersregels en Verkeerstekens 1990 geschiedt krachtens een verkeersbesluit;
- Artikel 12 onder b onder VI van het Besluit Administratieve Bepalingen inzake het Wegverkeer inhoudende dat de plaatsing of verwijdering van het verkeersteken op de weg, geschiedt krachtens een verkeersbesluit;
- Dat uit artikel 12 BABW naar voren komt dat voor het plaatsen of verwijderen van fysieke maatregelen, zoals drempels, verhoogde plateaus en inritconstructies, geen verkeersbesluit vereist is;
- Artikel 14 van het Besluit Administratieve Bepalingen inzake het Wegverkeer, op grond waarvan de plaatsing van onderborden, zoals bedoeld in artikel 8 lid 2 en 3 van het Besluit Administratieve Bepalingen inzake het Wegverkeer, in het betrokken verkeersbesluit tot uitdrukking dient te worden gebracht;
- Artikel 21 van het Besluit Administratieve Bepalingen inzake het Wegverkeer ingevolge waarvan de motivering van het verkeersbesluit vermeldt welke doelstellingen met het verkeersbesluit worden beoogd en dat wordt aangegeven welke van de in artikel 2 lid 1 en 2 van de Wegenverkeerswet 1994 genoemde belangen ten grondslag liggen aan het verkeersbesluit;
- Artikel 24 onder a van het Besluit Administratieve Bepalingen inzake het Wegverkeer, op grond waarvan over deze maatregel overleg is gevoerd met de taakaccenthouder verkeer van het basisteam Echt van de politie Limburg District Noord en Midden-Limburg en dat deze een positief advies heeft afgegeven;
- Artikel 26 van het Besluit Administratieve Bepalingen inzake het Wegverkeer, waarin staat opgenomen dat de bekendmaking van verkeersbesluiten geschiedt op de in de artikelen 5 onderscheidenlijk 6 van de Bekendmakingswet bepaalde wijze.

**Overwegende:**

- Dat het centrale doel van het nationale Klimaatakkoord is het terugdringen van de uitstoot van broeikasgassen in Nederland met 49 % ten opzichte van 1990;
- Dat als onderdeel van het Klimaatakkoord de Nationale Agenda Laadinfrastructuur (NAL) is vastgesteld waarin is opgenomen dat de ontwikkeling van laadinfrastructuur geen belemmering mag vormen voor de groei van het aantal elektrische auto's;

- Dat de provincies Noord-Brabant en Limburg en de gemeenten samen de NAL regio Zuid vormen en met de collectieve concessie afspraken uit het Klimaatakkoord voor elektrisch vervoer vormgeven;
- Dat de provincies Noord-Brabant en Limburg namens de gemeente Echt-Susteren een contract met Vattenfall hebben afgesloten voor "Plaatsing en exploitatie van slimme laadinfrastructuur";
- Dat de gemeente via de provincie een concessieovereenkomst is aangegaan met Vattenfall voor het verlenen van openbare laaddiensten;
- Dat de provincies Noord-Brabant en Limburg met dit contract namens de deelnemende gemeenten invulling geven aan de doelstellingen en vereisten zoals opgenomen in de Nationaal Agenda Laadinfrastructuur (NAL);
- Dat gebruikers zonder laadmogelijkheid op privéterrein, voor het (bij)laden van hun elektrisch voertuig aangewezen zijn op een openbare laadvoorziening;
- Dat een plankaart is opgesteld waarin 21 locaties zijn bepaald waar op basis van de geprognosticeerde behoefte een laadpaal kan worden geplaatst;
- Dat in de data gedreven prioritering van de locaties het volgende is meegenomen: geaggregeerde verbruiksgegevens van reeds gerealiseerde laadlocaties in de omgeving en een data gedreven prognose van de te verwachten groei van het elektrisch vervoer in de omgeving tot 2025;
- Dat de laadlocaties op straat- en adresniveau zijn bepaald aan de hand van de plaatsingscriteria zoals afgestemd met de provincies en deelnemende gemeenten en lokale kennis vanuit gemeente Echt-Susteren;
- Dat de onderstaande verkeersmaatregelen, als bedoeld in artikel 2 WVV 1994, kan leiden tot het beperken van door het verkeer veroorzaakte overlast, hinder of nadelige gevolgen voor het milieu, zoals bedoeld in de Wet Milieubeheer;
- Dat het de eigenaar of houder van een elektrische auto is toegestaan deze auto te parkeren op een door het college gereserveerde parkeerplaats voor het opladen van een elektrische auto, indien de auto wordt aangesloten aan het oplaadpunt bij de parkeerplaats;
- Dat de laadpaal gelijktijdig twee elektrische auto's kan opladen en er daarom bij iedere laadpaal twee parkeerplaatsen gereserveerd dienen te worden als parkeerplaats uitsluitend bedoeld voor het opladen van elektrische auto's. In beginsel wordt er één parkeerplek ingericht en bij veelgebruik wordt de tweede parkeerplek ook ingericht voor het opladen van elektrische auto's;
- Dat door het tegelijk nemen van een verzamelverkeersbesluit voor alle locaties van de plankaart, de doorlooptijd van het aanvraag- en realisatieproces van de laadinfrastructuur wordt verkort;
- Dat inwoners, ondernemers en andere belanghebbenden begin april zijn geïnformeerd over dit voornemen en in periode van 13 april t/m 27 april 2022 hebben kunnen reageren;
- Dat tijdens dit participatietraject ruim 121 reacties zijn ontvangen, waarvan 76% positieve reacties;
- Dat aan de hand van deze opmerkingen nog een optimalisatie heeft plaatsgevonden dat uiteindelijk heeft geleid tot bijgaande definitieve voorstel;
- Dat de invoering van deze verkeersmaatregel niet leidt tot rechtstreekse en ingrijpende beïnvloeding van het verkeer op andere wegen;
- Dat het uit oogpunt van het verzekeren van de veiligheid op de weg, het beschermen van weggebruikers en passagiers, het in stand houden van de weg en het waarborgen van de bruikbaarheid en het voorkomen of beperken van door het verkeer veroorzaakte overlast, hinder of schade, wenselijk en noodzakelijk wordt geacht de genoemde verkeersmaatregel in te stellen;
- Dat het treffen dan wel intrekken van een verkeersmaatregel een normale maatschappelijke ontwikkeling is waarmee een ieder kan worden geconfronteerd en waarvan de eventuele nadelige gevolgen in beginsel voor rekening van betrokkenen behoren te blijven;
- Dat voor zover belanghebbenden nadelige gevolgen ondervinden van het onderhavige verkeersbesluit, deze niet onevenredig zijn in verhouding tot de met dit besluit te dienen doelen (artikel 3:4 lid 2 Algemene wet bestuursrecht).

#### **Besluiten:**

1. Tot het aanwijzen van 2 gereserveerde parkeerplaatsen als locatie voor het opladen van elektrische voertuigen, door het plaatsen van het bod E4 van bijlage 1 van het RVV 1990 en onderbord OB20 (alleen voor opladen elektrische voertuigen) bij de parkeervakken ter hoogte van Reinoud van Gelderstraat 40A te Susteren;
2. Tot het aanwijzen van 2 gereserveerde parkeerplaatsen als locatie voor het opladen van elektrische voertuigen, door het plaatsen van het bod E4 van bijlage 1 van het RVV 1990 en onderbord OB20 (alleen voor opladen elektrische voertuigen) bij de parkeervakken ter hoogte van Raadhuisplein 4 te Susteren;

3. Tot het aanwijzen van 2 gereserveerde parkeerplaatsen als locatie voor het opladen van elektrische voertuigen, door het plaatsen van het bod E4 van bijlage 1 van het RVV 1990 en onderbord OB20 (alleen voor opladen elektrische voertuigen) bij de parkeervakken ter hoogte van Notarisstraat 21 te Susteren;
4. Tot het aanwijzen van 2 gereserveerde parkeerplaatsen als locatie voor het opladen van elektrische voertuigen, door het plaatsen van het bod E4 van bijlage 1 van het RVV 1990 en onderbord OB20 (alleen voor opladen elektrische voertuigen) bij de parkeervakken ter hoogte van Marktstraat 34 te Susteren;
5. Tot het aanwijzen van 2 gereserveerde parkeerplaatsen als locatie voor het opladen van elektrische voertuigen, door het plaatsen van het bod E4 van bijlage 1 van het RVV 1990 en onderbord OB20 (alleen voor opladen elektrische voertuigen) bij de parkeervakken ter hoogte van Eenbesweg 1 te Nieuwstadt;
6. Tot het aanwijzen van 2 gereserveerde parkeerplaatsen als locatie voor het opladen van elektrische voertuigen, door het plaatsen van het bod E4 van bijlage 1 van het RVV 1990 en onderbord OB20 (alleen voor opladen elektrische voertuigen) bij de parkeervakken ter hoogte van Gelders Overkwartier 16 te Nieuwstadt;
7. Tot het aanwijzen van 2 gereserveerde parkeerplaatsen als locatie voor het opladen van elektrische voertuigen, door het plaatsen van het bod E4 van bijlage 1 van het RVV 1990 en onderbord OB20 (alleen voor opladen elektrische voertuigen) bij de parkeervakken ter hoogte van Isabellastraat 14 te Echt;
8. Tot het aanwijzen van 2 gereserveerde parkeerplaatsen als locatie voor het opladen van elektrische voertuigen, door het plaatsen van het bod E4 van bijlage 1 van het RVV 1990 en onderbord OB20 (alleen voor opladen elektrische voertuigen) bij de parkeervakken ter hoogte van Palmstraat 34 te Echt;
9. Tot het aanwijzen van 2 gereserveerde parkeerplaatsen als locatie voor het opladen van elektrische voertuigen, door het plaatsen van het bod E4 van bijlage 1 van het RVV 1990 en onderbord OB20 (alleen voor opladen elektrische voertuigen) bij de parkeervakken ter hoogte van Oude Baan 6 te Echt;
10. Tot het aanwijzen van 2 gereserveerde parkeerplaatsen als locatie voor het opladen van elektrische voertuigen, door het plaatsen van het bod E4 van bijlage 1 van het RVV 1990 en onderbord OB20 (alleen voor opladen elektrische voertuigen) bij de parkeervakken ter hoogte van Ligusterstraat 17 te Echt;
11. Tot het aanwijzen van 2 gereserveerde parkeerplaatsen als locatie voor het opladen van elektrische voertuigen, door het plaatsen van het bod E4 van bijlage 1 van het RVV 1990 en onderbord OB20 (alleen voor opladen elektrische voertuigen) bij de parkeervakken ter hoogte van Ligusterstraat 91 te Echt;
12. Tot het aanwijzen van 2 gereserveerde parkeerplaatsen als locatie voor het opladen van elektrische voertuigen, door het plaatsen van het bod E4 van bijlage 1 van het RVV 1990 en onderbord OB20 (alleen voor opladen elektrische voertuigen) bij de parkeervakken ter hoogte van Varenbreuk 57 te Echt;
13. Tot het aanwijzen van 2 gereserveerde parkeerplaatsen als locatie voor het opladen van elektrische voertuigen, door het plaatsen van het bod E4 van bijlage 1 van het RVV 1990 en onderbord OB20 (alleen voor opladen elektrische voertuigen) bij de parkeervakken ter hoogte van Seringenstraat 64 te Echt;
14. Tot het aanwijzen van 2 gereserveerde parkeerplaatsen als locatie voor het opladen van elektrische voertuigen, door het plaatsen van het bod E4 van bijlage 1 van het RVV 1990 en onderbord OB20 (alleen voor opladen elektrische voertuigen) bij de parkeervakken ter hoogte van Narcissenstraat 42a te Echt;
15. Tot het aanwijzen van 2 gereserveerde parkeerplaatsen als locatie voor het opladen van elektrische voertuigen, door het plaatsen van het bod E4 van bijlage 1 van het RVV 1990 en onderbord OB20 (alleen voor opladen elektrische voertuigen) bij de parkeervakken ter hoogte van Narcissenstraat 210a te Echt;
16. Tot het aanwijzen van 2 gereserveerde parkeerplaatsen als locatie voor het opladen van elektrische voertuigen, door het plaatsen van het bod E4 van bijlage 1 van het RVV 1990 en onderbord OB20 (alleen voor opladen elektrische voertuigen) bij de parkeervakken ter hoogte van Harlindestraat 17 te Echt;
17. Tot het aanwijzen van 2 gereserveerde parkeerplaatsen als locatie voor het opladen van elektrische voertuigen, door het plaatsen van het bod E4 van bijlage 1 van het RVV 1990 en onderbord OB20 (alleen voor opladen elektrische voertuigen) bij de parkeervakken ter hoogte van Rijksweg Noord 2a te Echt;
18. Tot het aanwijzen van 2 gereserveerde parkeerplaatsen als locatie voor het opladen van elektrische voertuigen, door het plaatsen van het bod E4 van bijlage 1 van het RVV 1990 en onderbord OB20 (alleen voor opladen elektrische voertuigen) bij de parkeervakken ter hoogte van Nieuwe Markt 16 te Echt;

- 19 Tot het aanwijzen van 2 gereserveerde parkeerplaatsen als locatie voor het opladen van elektrische voertuigen, door het plaatsen van het bod E4 van bijlage 1 van het RVV 1990 en onderbord OB20 (alleen voor opladen elektrische voertuigen) bij de parkeervakken ter hoogte van Sint Jorisstraat 3 te Echt;
- 20 Tot het aanwijzen van 2 gereserveerde parkeerplaatsen als locatie voor het opladen van elektrische voertuigen, door het plaatsen van het bod E4 van bijlage 1 van het RVV 1990 en onderbord OB20 (alleen voor opladen elektrische voertuigen) bij de parkeervakken ter hoogte van Hoogveld 12 te Roosteren;
- 21 Tot het aanwijzen van 2 gereserveerde parkeerplaatsen als locatie voor het opladen van elektrische voertuigen, door het plaatsen van het bod E4 van bijlage 1 van het RVV 1990 en onderbord OB20 (alleen voor opladen elektrische voertuigen) bij de parkeervakken ter hoogte van Steenakker 17 te Roosteren;
- 22 Het besluit uit te voeren op de locaties zoals aangegeven op bijlage 'Situatietekeningen aanwijzen 42 gereserveerde parkeerplaatsen voor laden elektrische voertuigen' welke onlosmakelijk onderdeel uitmaken van het onderhavige verkeersbesluit.

Bijlage: 'Situatietekeningen aanwijzen 42 gereserveerde parkeerplaatsen voor laden elektrische voertuigen'

Echt-Susteren, 11 augustus 2022

Burgemeester en wethouders van Echt - Susteren,

krachtens mandaat,

teamleider Beheer Openbare Ruimte

**Is dit besluit onduidelijk?**

Neem dan eerst contact op met de behandelaar. Een toelichting kan misschien voorkomen dat u een bezwaarschrift moet schrijven.

**Bent u het niet eens met dit besluit?**

Dan kunt u binnen zes weken na de dag waarop dit besluit is bekendgemaakt in het Gemeenteblad een bezwaarschrift indienen bij het college van B&W van de gemeente Echt-Susteren. Vermeld op de envelop en in het briefhoofd "bezwaarschrift".

In uw bezwaarschrift moet u tenminste het volgende vermelden:

- Uw naam en adres
- De datum van uw bezwaarschrift
- Ons kenmerk (stuur ook een kopie van dit besluit mee)
- De reden waarom u het niet eens bent met dit besluit
- Uw handtekening

Het besluit geldt ook tijdens de bezwaarprocedure. Als er sprake is van een spoedeisende situatie dan kunt u, naast de bezwaarprocedure, ook een voorlopige voorziening aanvragen bij de rechtbank. Hieraan zijn kosten verbonden. Stuur uw verzoekschrift naar: Voorzittingsrechter Rechtbank Limburg, Postbus 950, 6040 AZ Roermond. U kunt het verzoekschrift ook digitaal indienen. Ga naar [www.rechtspraak.nl](http://www.rechtspraak.nl) voor meer informatie.

Bijlage: 'Situatietekeningen aanwijzen 42 gereserveerde parkeerplaatsen voor laden elektrische voertuigen':

Laadpaal ID 1711-44: Reinoud van Gelderstraat 40A, 6114EC Susteren



Coördinaten: 51.06536558321736, 5.85946240141746

Laadpaal ID 1711-45: Raadhuisplein 4, 6114JH Susteren



Coördinaten: 51.066374048719744, 5.853546201854736

Laadpaal ID 1711-48: Notarisstraat 21, 6114HX Susteren



Coördinaten: 51.064579072632284, 5.84826670076373

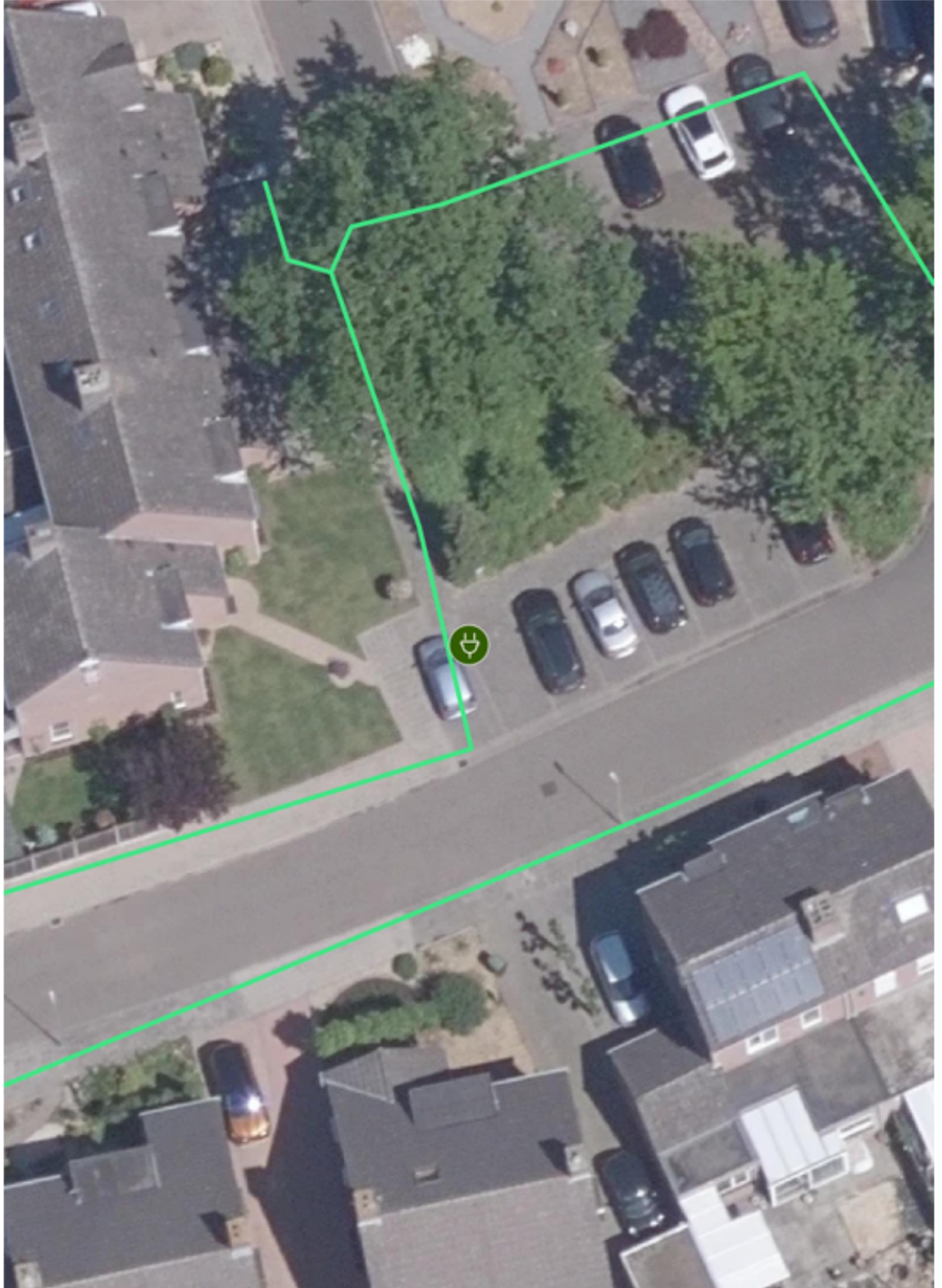
Laadpaal ID 1711-59: Eenbesweg 1, 6118EX Nieuwstadt



Coördinaten: 51.03462222821901, 5.866286252023144

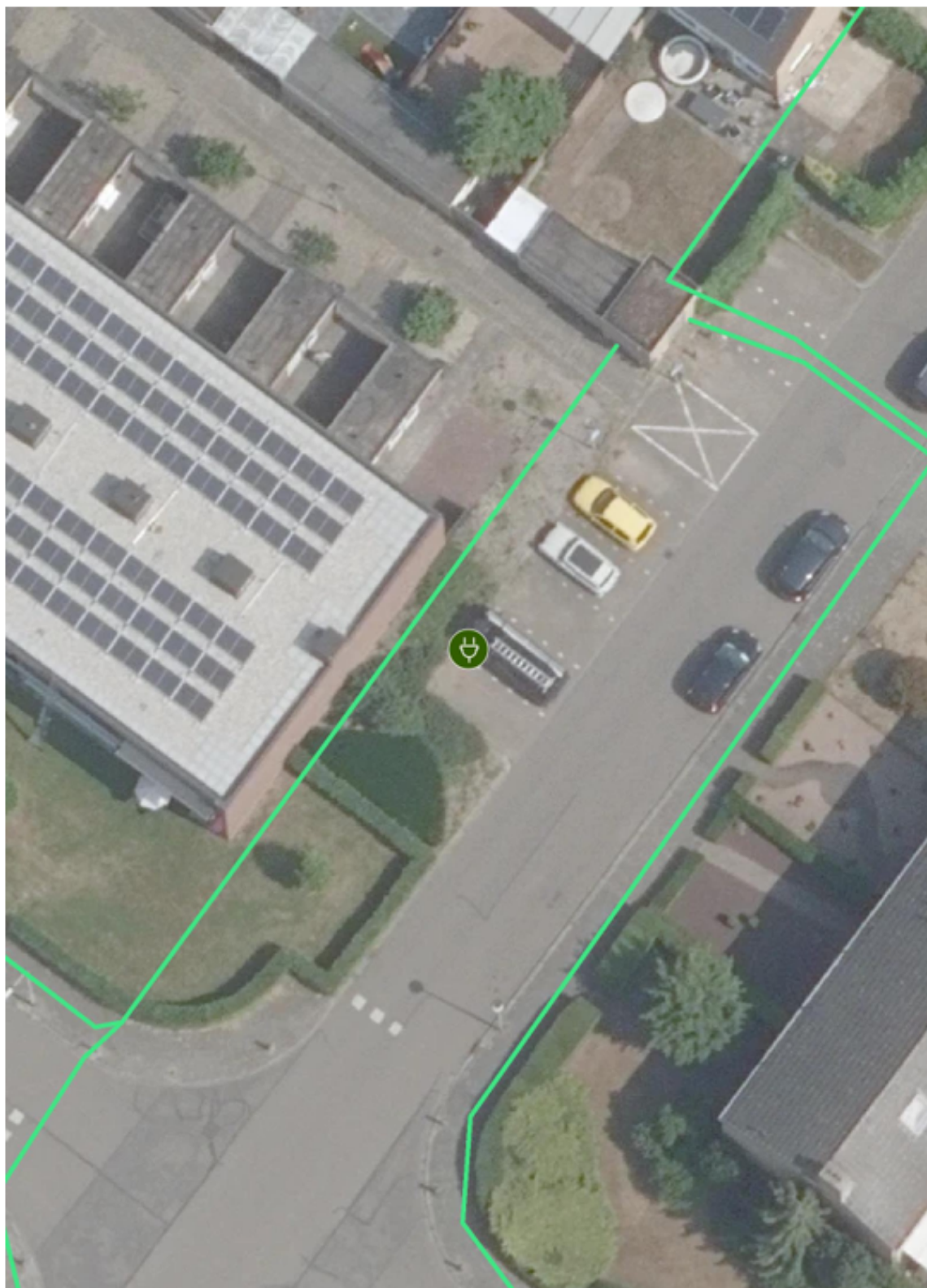
Laadpaal ID 1711-67: Gelders Overkwartier 16, 6118EH Nieuwstadt





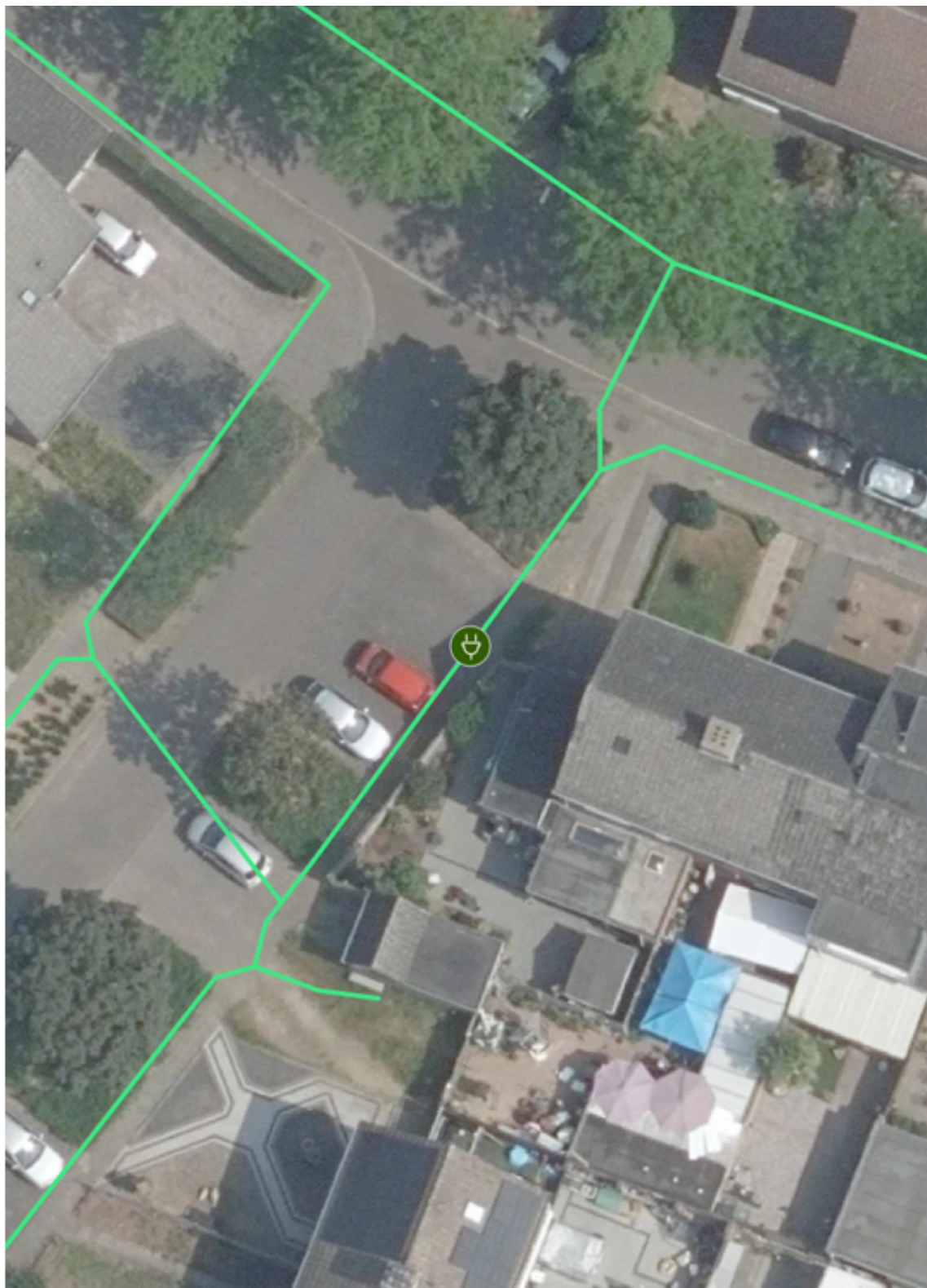
Coördinaten: 51.038139755064975, 5.867533822901947

Laadpaal ID 1711-108: Isabellastraat 14, 6102CK Echt



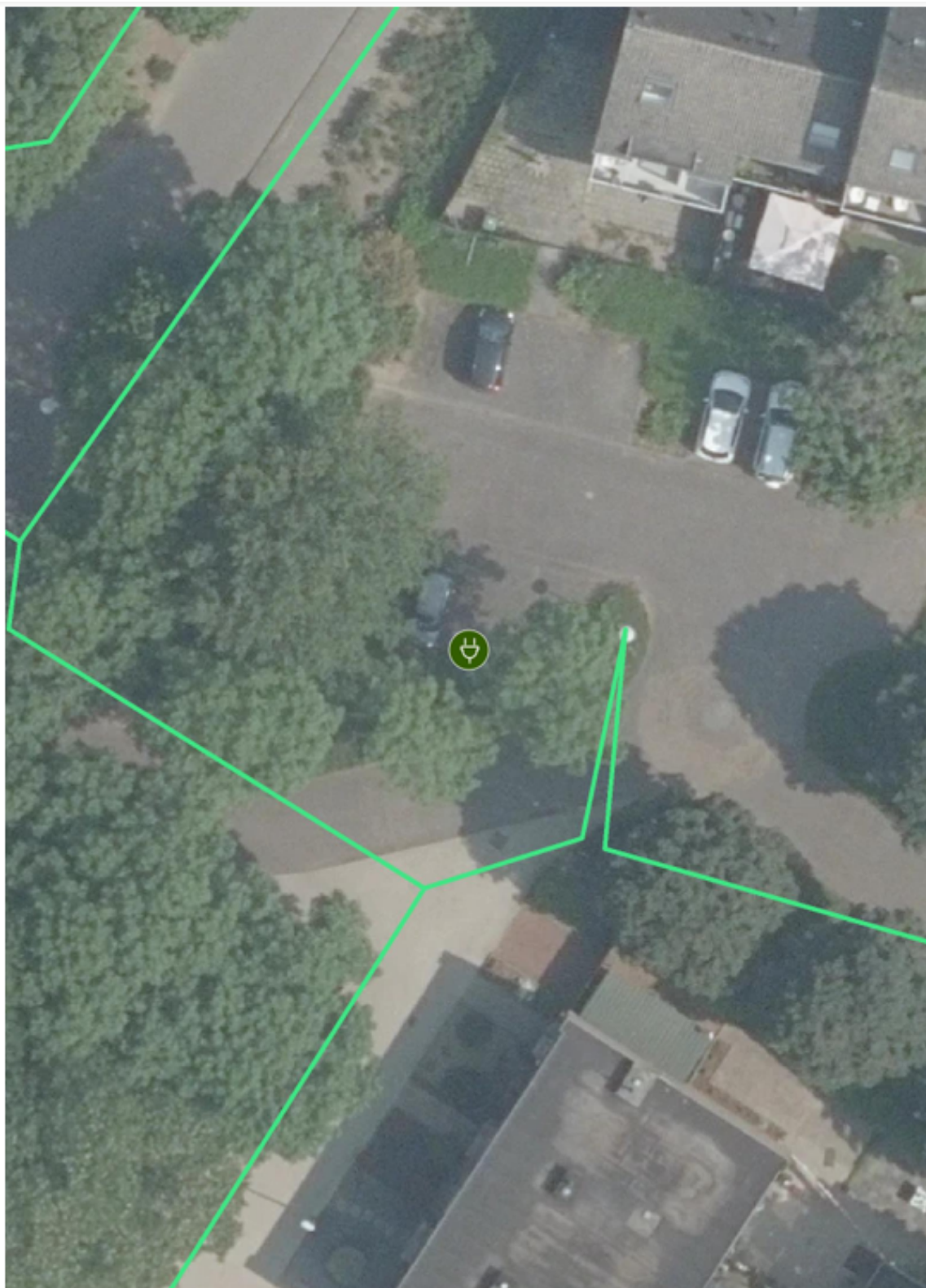
Coördinaten: 51.09836296644926, 5.891531344998981

Laadpaal ID 1711-119: Ligusterstraat 91, 6101MD Echt



Coördinaten: 51.11154077796948, 5.875420320961126

Laadpaal ID 1711-120: Palmstraat 34, 6101KP Echt



Coördinaten: 51.107062588590736, 5.8799568943150575

Laadpaal ID 1711-136: Oude Baan 6, 6101VP Echt



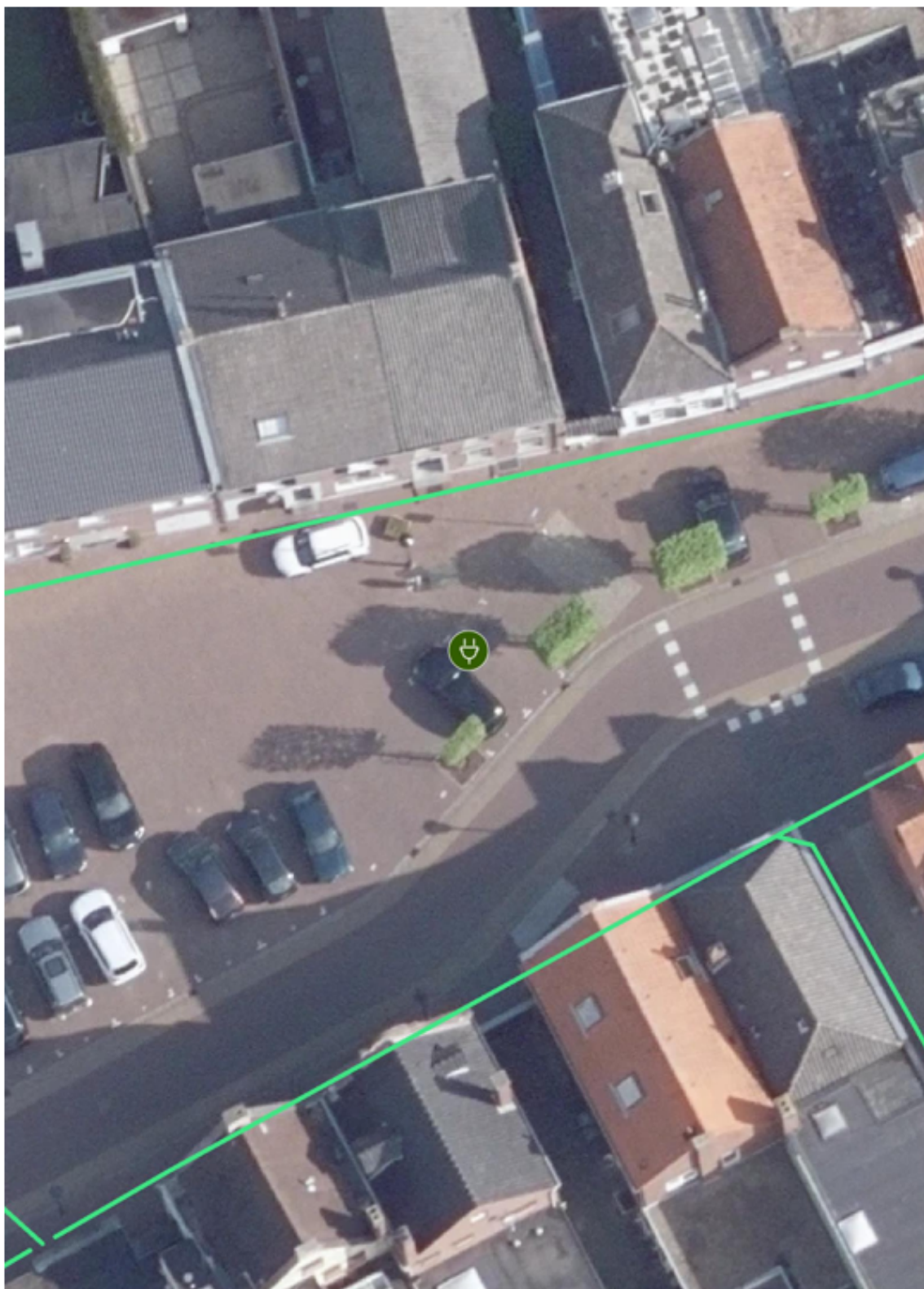
Coördinaten: 51.09748158747345, 5.880513079784777

Laadpaal ID 1711-137: Ligusterstraat 17, 6101MD Echt



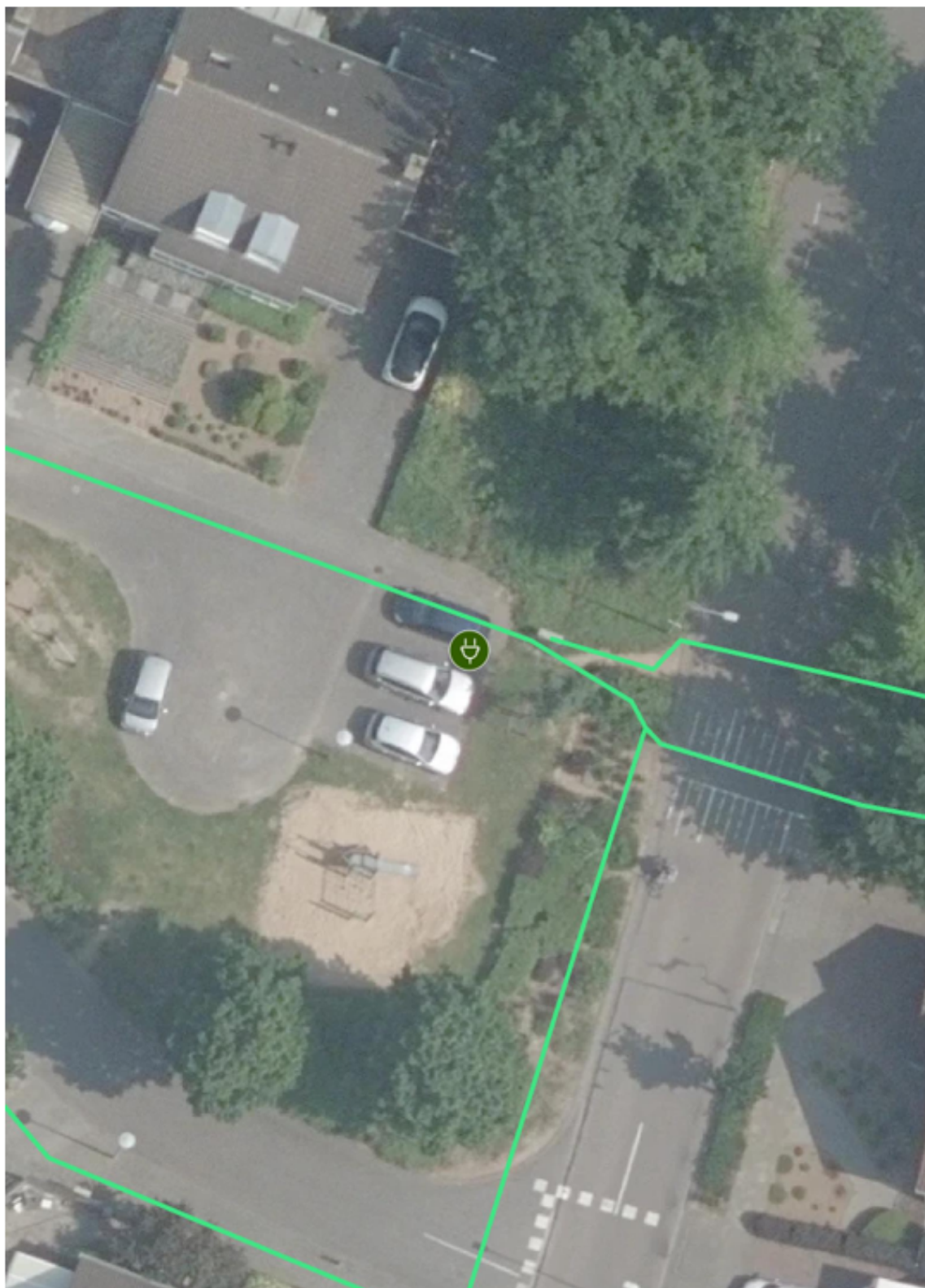
Coördinaten: 51.10936421770174, 5.877104333736952

Laadpaal ID 1711-138: Marktstraat 34, 6114HT Susteren



Coördinaten: 51.063298623340614, 5.850279122005617

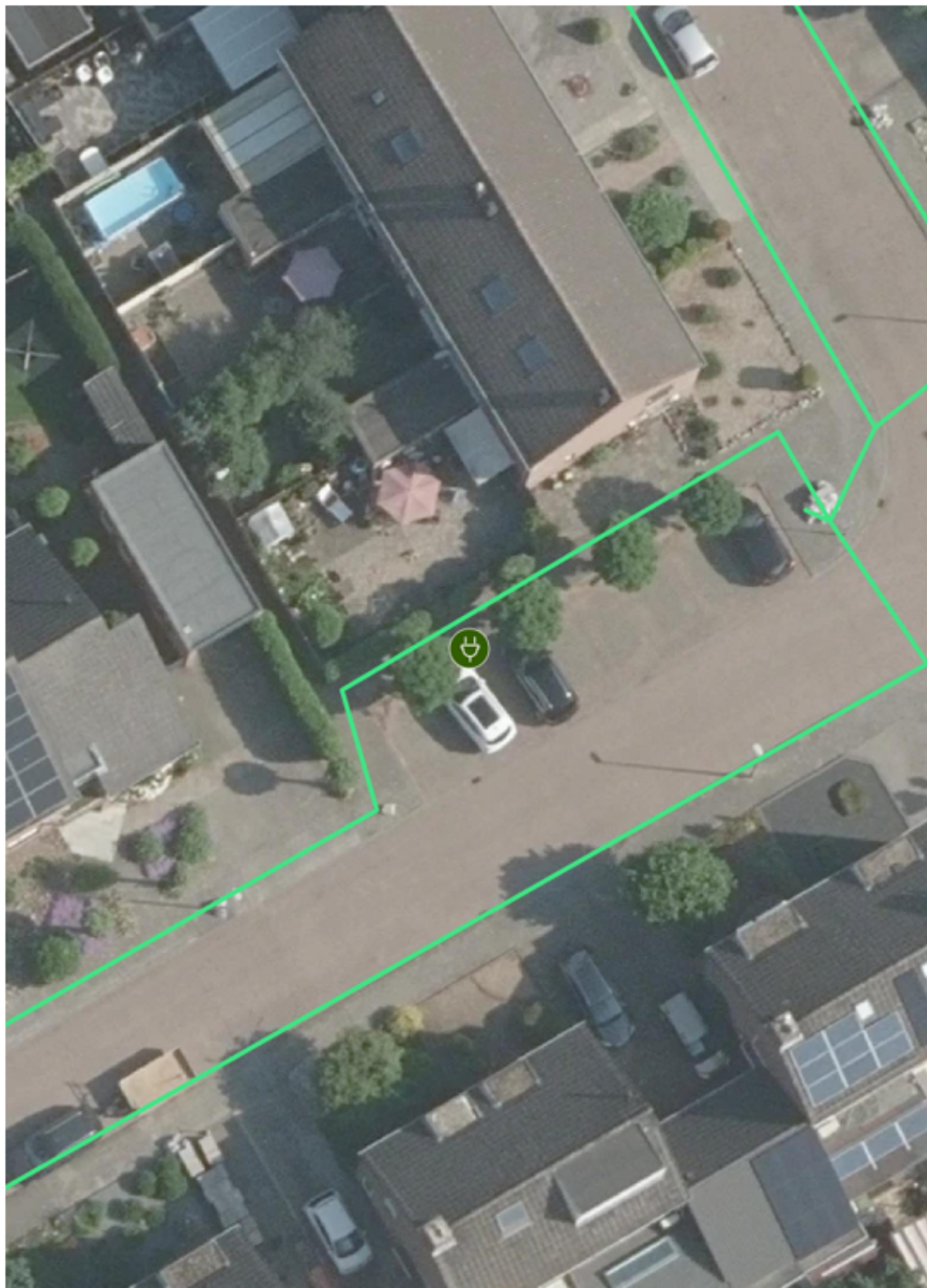
Laadpaal ID 1711-139: Varenbeuk 57, 6101ML Echt



Coördinaten: 51.11131209000433, 5.880067136952221

Laadpaal ID 1711-141: Hoogveld 12, 6116BE Roosteren





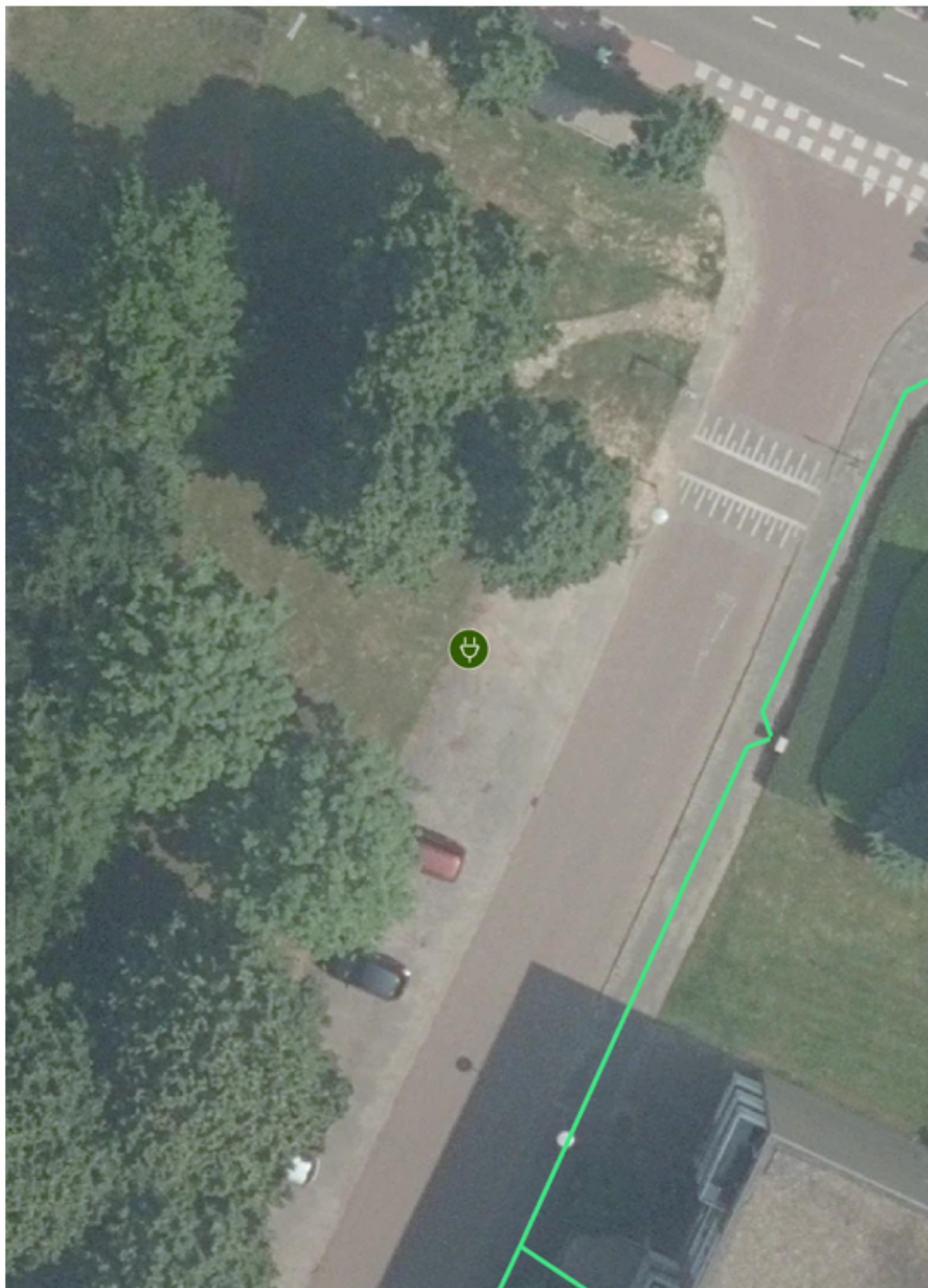
Coördinaten: 51.08430530375364, 5.818037932471043

Laadpaal ID 1711-142: Seringenstraat 64, 6101NJ Echt



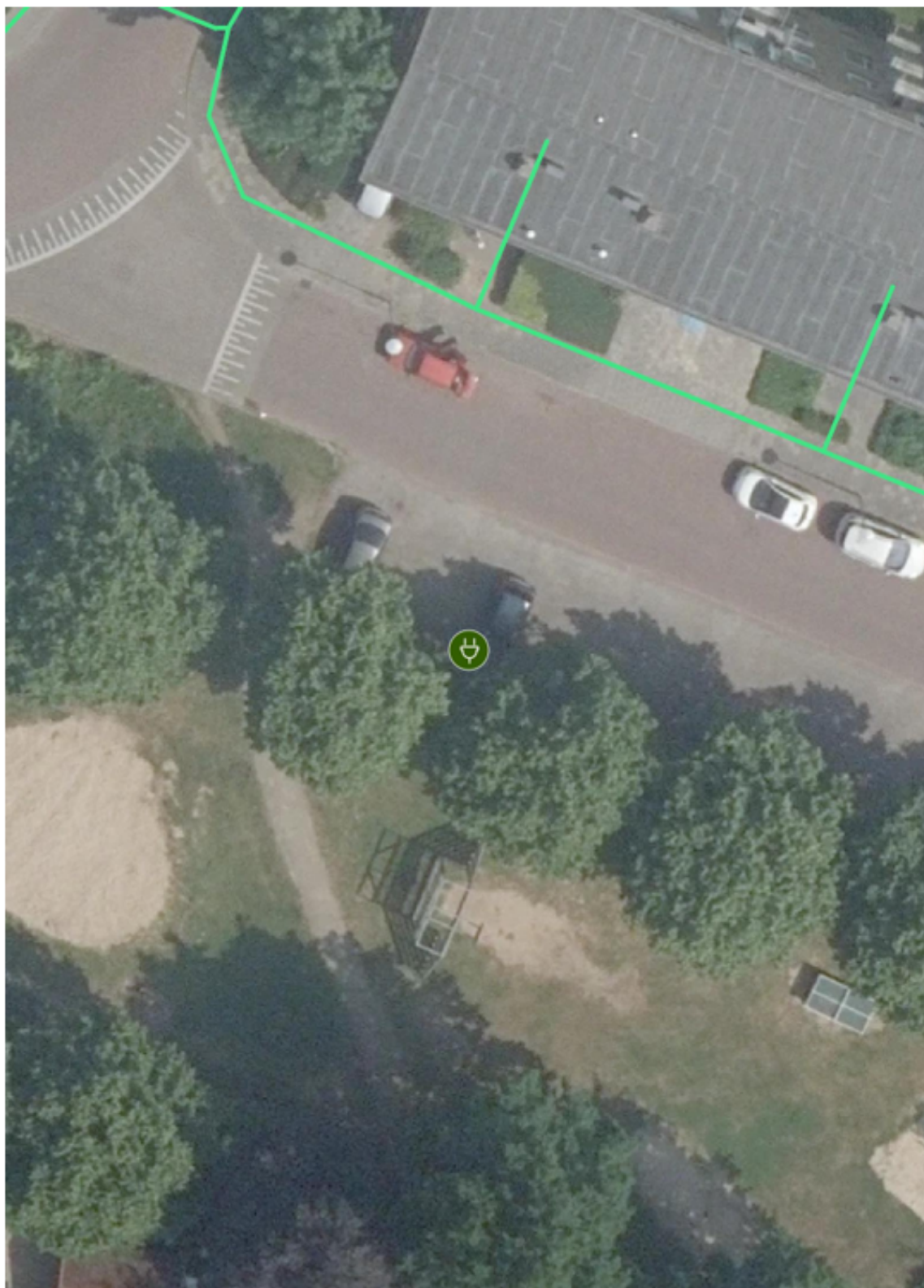
Coördinaten: 51.10230150610039, 5.884960486443873

Laadpaal ID 1711-143: Narcissenstraat 210a, 6101LS Echt



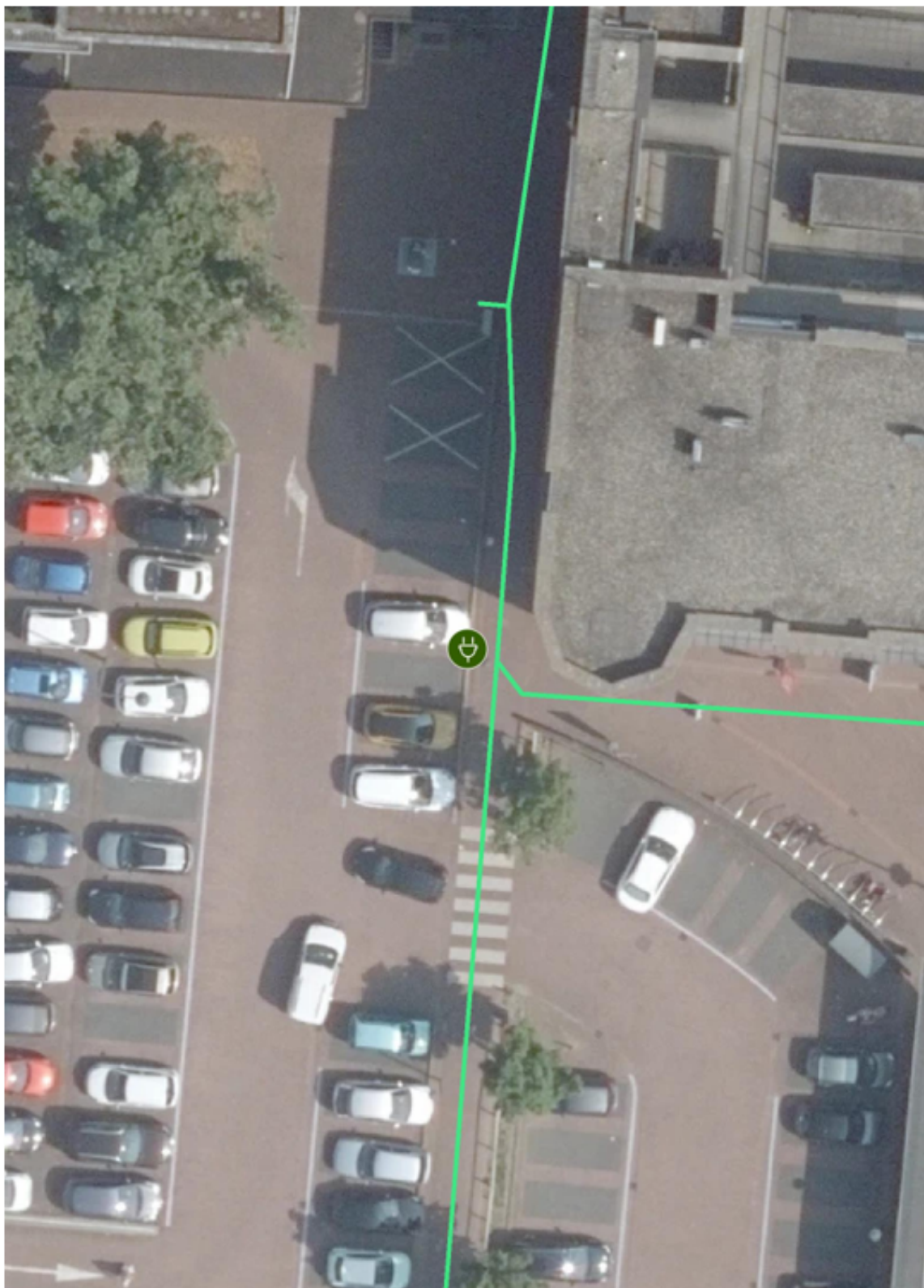
Coördinaten: 51.10421706913664, 5.8808038944931695

Laadpaal ID 1711-144: Narcissenstraat 42a, 6101LK Echt



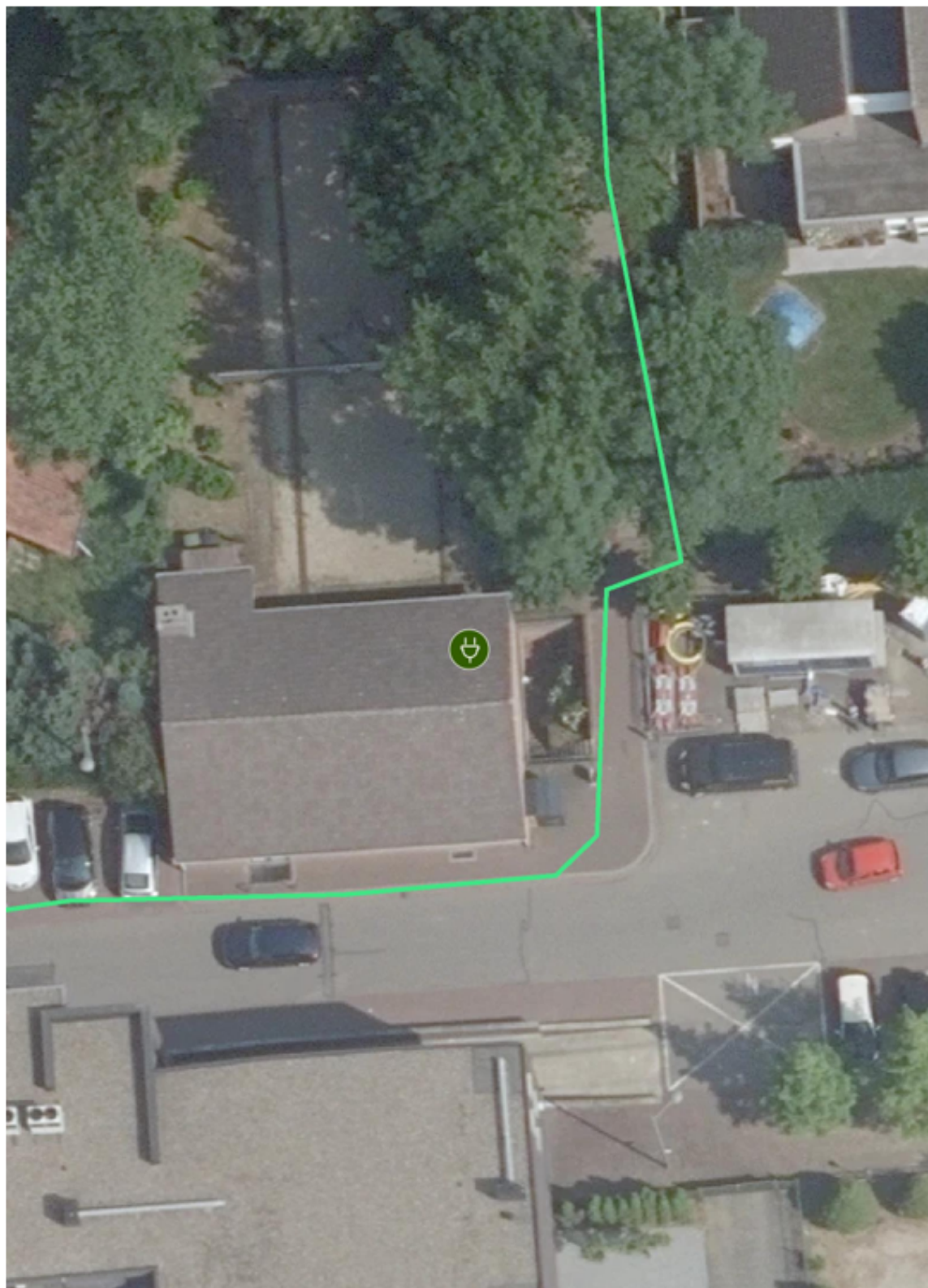
Coördinaten: 51.10225197510988, 5.8815298248506735

Laadpaal ID 1711-146: Harlindestraat 17, 6101DS Echt



Coördinaten: 51.10563551797037, 5.865283055552652

Laadpaal ID 1711-147: Rijksweg Noord 2A, 6102BN Echt



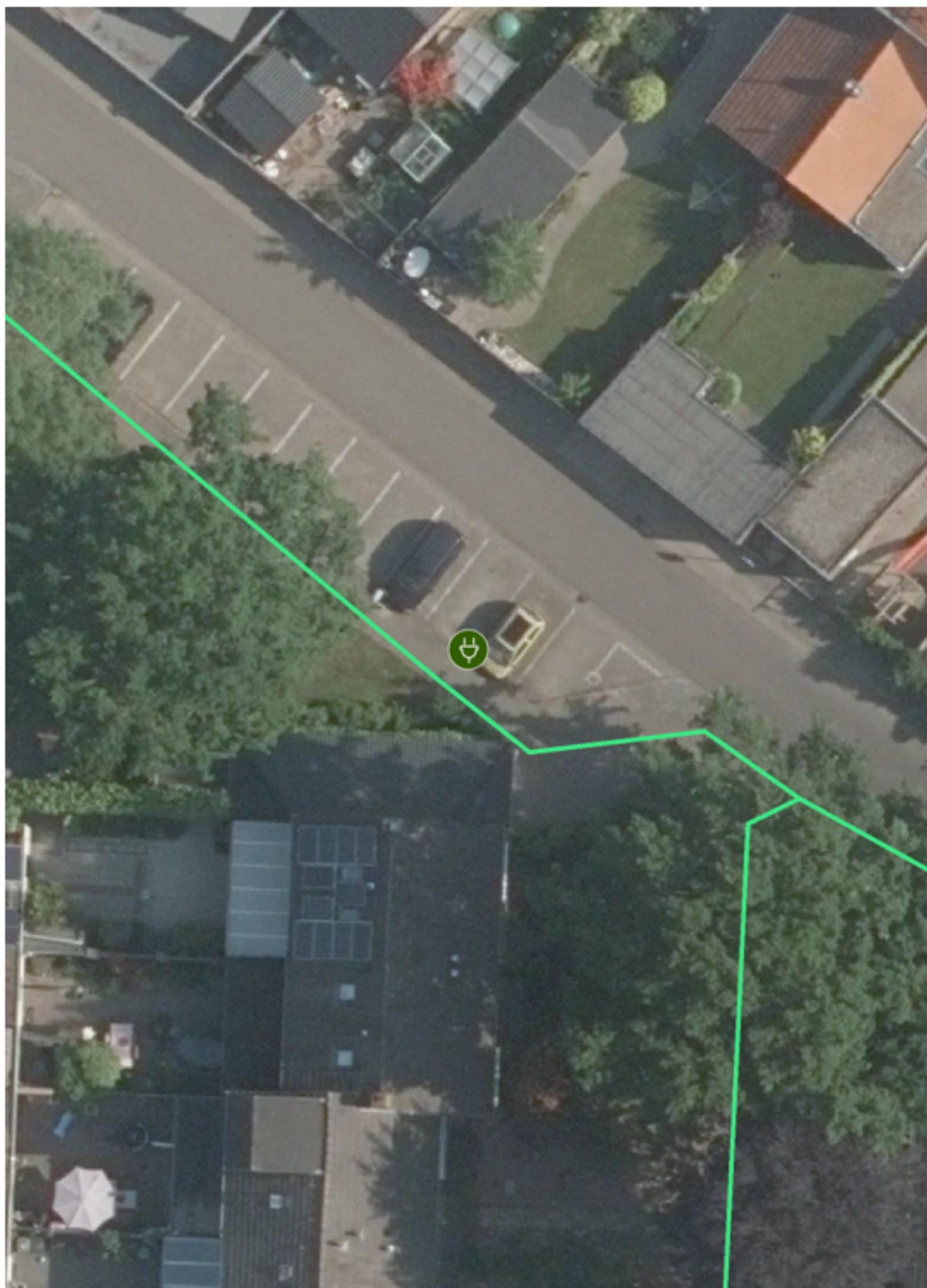
Coördinaten: 51.09890509243536, 5.88632995687513

Laadpaal ID 1711-148: Nieuwe Markt 16, 6101CT Echt



Coördinaten: 51.10347051769156, 5.872169303565698

Laadpaal ID 1711-156: Steenakker 17, 6116CE Roosteren



Coördinaten: 51.08162899755669, 5.820594015994828

Laadpaal ID: 1711-135: Sint Jorisstraat 3, 6101CA Echt



