

## Aanwijzingsbesluit alcoholverbod Oisterwijk 2022

Het college van burgemeester en wethouders van de gemeente Oisterwijk,

gelet op het bepaalde in artikel 2:48 van de Algemene Plaatselijke Verordening Gemeente Oisterwijk 2021;

Overwegende dat:

het college gebieden kan aanwijzen waar het op een openbare plaats verboden is voor personen die de leeftijd van achttien jaar hebben bereikt alcoholhoudende drank te gebruiken of aangebroken flessen, blikjes en dergelijke met alcoholhoudende drank bij zich te hebben;  
er voor deze gebieden aanwijzingen moeten zijn van aantasting van de openbare orde door hinderlijk drankgebruik;  
voor de aangewezen gebieden er een gerechtvaardigde vrees bestaat voor de aantasting van de openbare orde indien deze niet zouden worden aangewezen

### BESLUIT;

De volgende gebieden aan te wijzen als gebieden waar het voor personen die de leeftijd van achttien jaar hebben bereikt verboden is om alcoholhoudende drank te gebruiken of aangebroken flessen, blikjes en dergelijke met alcoholhoudende drank bij zich te hebben:

#### **Kaart 1 Kern Moergestel**

Het gebied omsloten door Kloosterlaan, Postelstraat, Bosstraat, De Scheerman, Schoolstraat, Burg, Bardoelstraat, Pastoor Janssenstraat, Prinses Margrietstraat, Rootven en Kloosterlaan. Tot het gebied behoren ook de hiervoor genoemde straten.



## Kaart 2 Kern Oisterwijk

### *Gebied Kern*

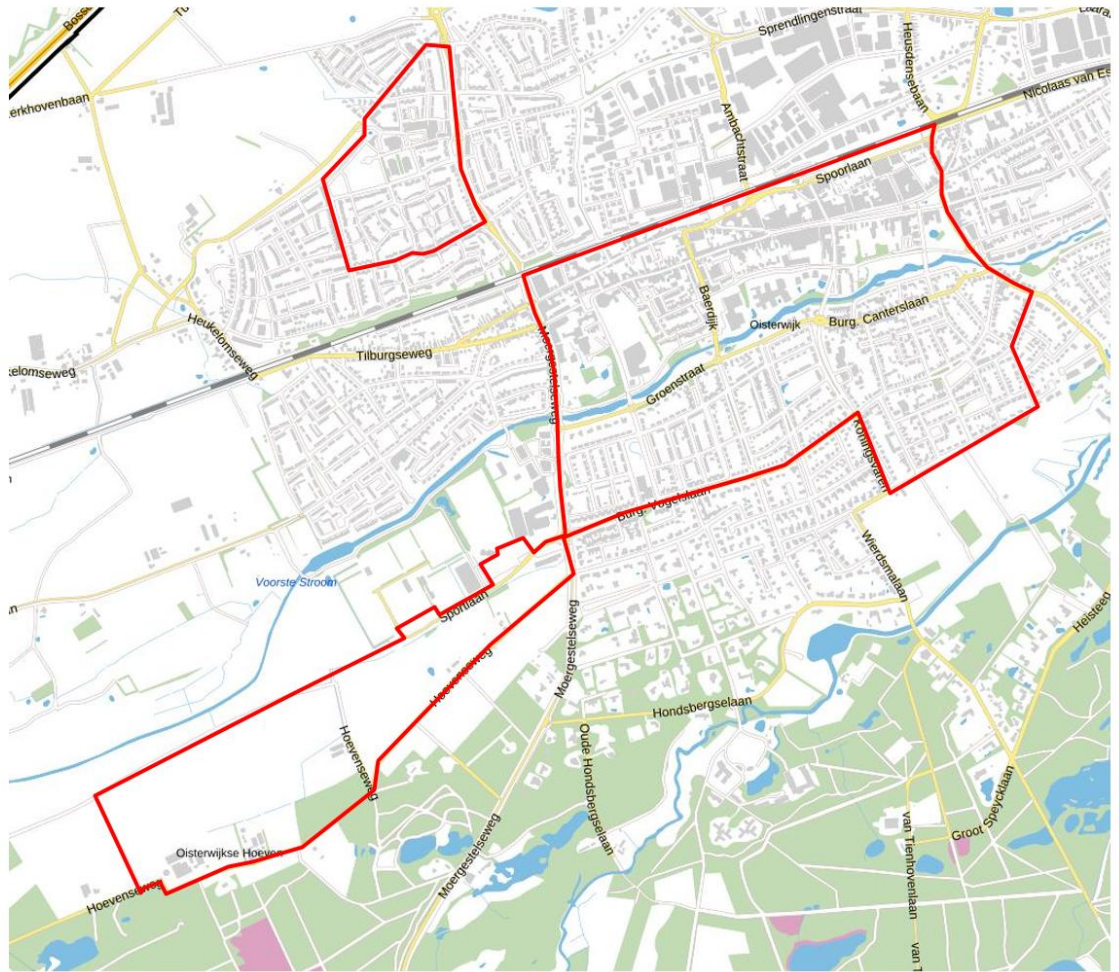
Het gebied omsloten door Moergestelseweg, het spoor, Johannes Lenartzstraat, de Lind, Gemullehoevenweg, Johanna van Brabantlaan, Visserslaan, Wolvensteeg, Merodelaan, Koningsvaren, Burgemeester Vogelslaan en Moergestelseweg. Tot het gebied behoren ook de hiervoor genoemde straten.

**Gebied Pannenschuur**

Het gebied omsloten door Pannenschuurlaan, Langvennen-Noord, Dieze, Langvennen-Zuid en Pannenschuurlaan. Tot het gebied behoren ook de hiervoor genoemde straten.

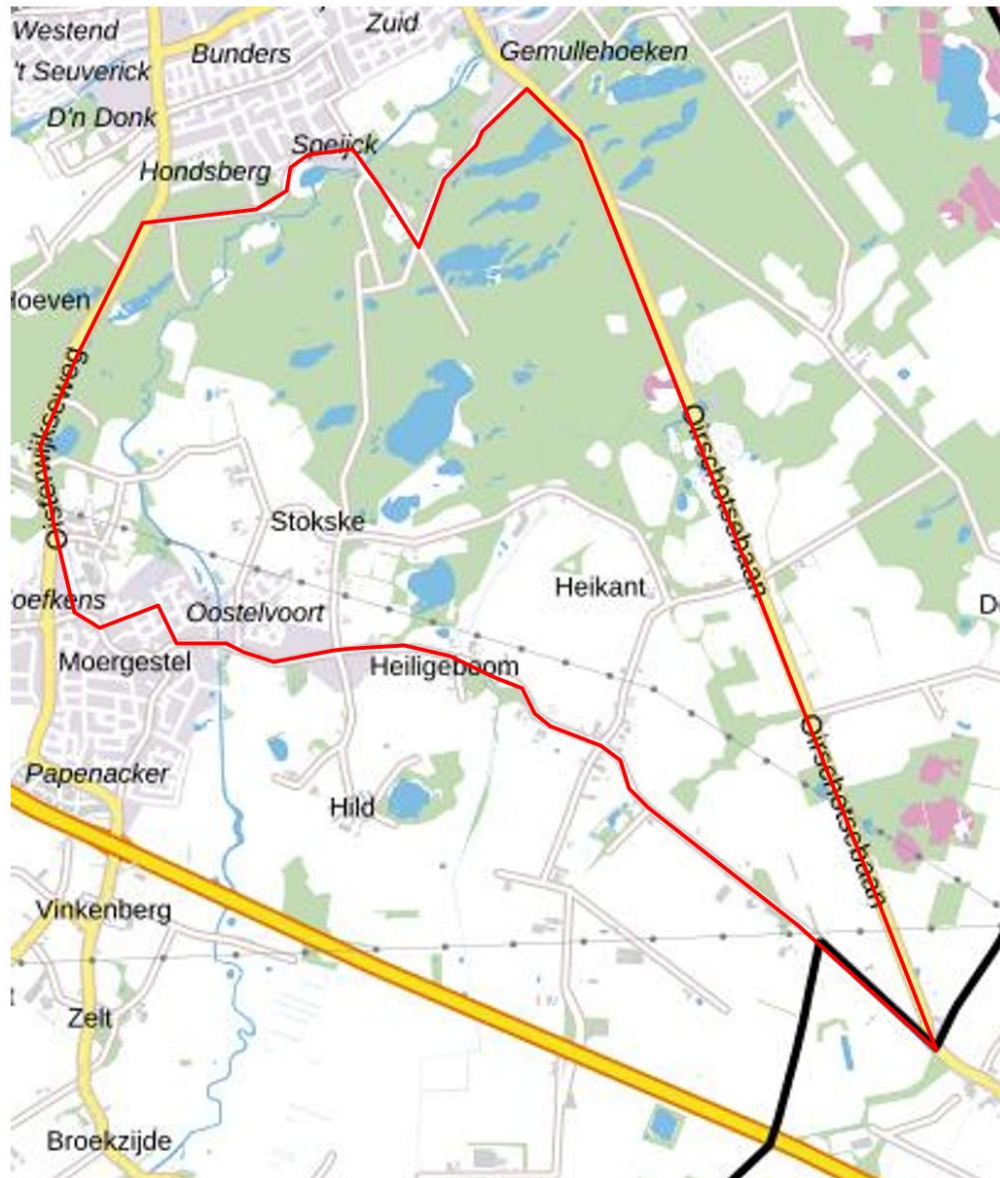
**Gebied sportaccommodaties Oisterwijk**

Het gebied omsloten door Sportlaan en de daaraan grenzende parkeerplaatsen, Moergestelseweg, Hoevenseweg, zandpad rechts richting Voorste Stroom en zandpad rechts tot aan Sportlaan.



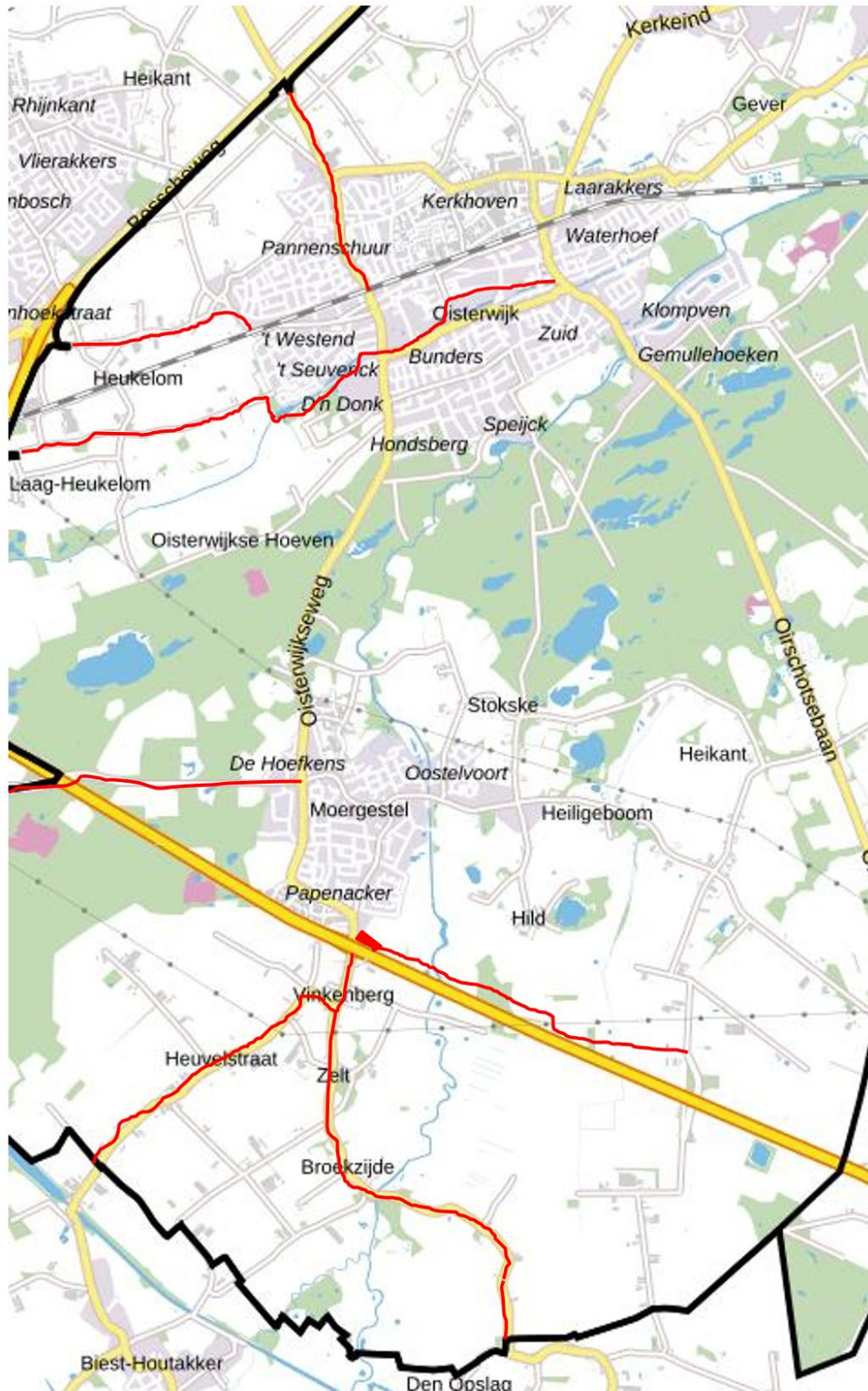
### Kaart 3 Oisterwijk-Moergestel

Het gebied omsloten door Gemullehoekenweg, Oirschotsebaan, Spoordonkseweg, Oirschotseweg, Raadhuisstraat, Kloosterlaan, Rootven, Oisterwijkseweg, Moergestelseweg, Hondsborgselaan, Graaf Bernadottelaan, Bosweg, Heisteeg en Gemullehoekenweg. Tot het gebied behoren ook de hiervoor genoemde straten.



### Kaart 4 Toegangswegen van en naar omliggende gemeenten

De toegangswegen van en naar omliggende gemeenten: Pannenschuurlaan, Heukelomseweg, Tilburgseweg (tot de grens met de gemeente Tilburg), Vinkenberg, Heuvelstraat en Broekzijde (tot de grens met de gemeente Hilvarenbeek), het fietspad Stroomdalpad en de Blankemansweg (tot aan de Goy-aardsdijk) en de daaraan gelegen parkeerplaats/carpoolplaats.



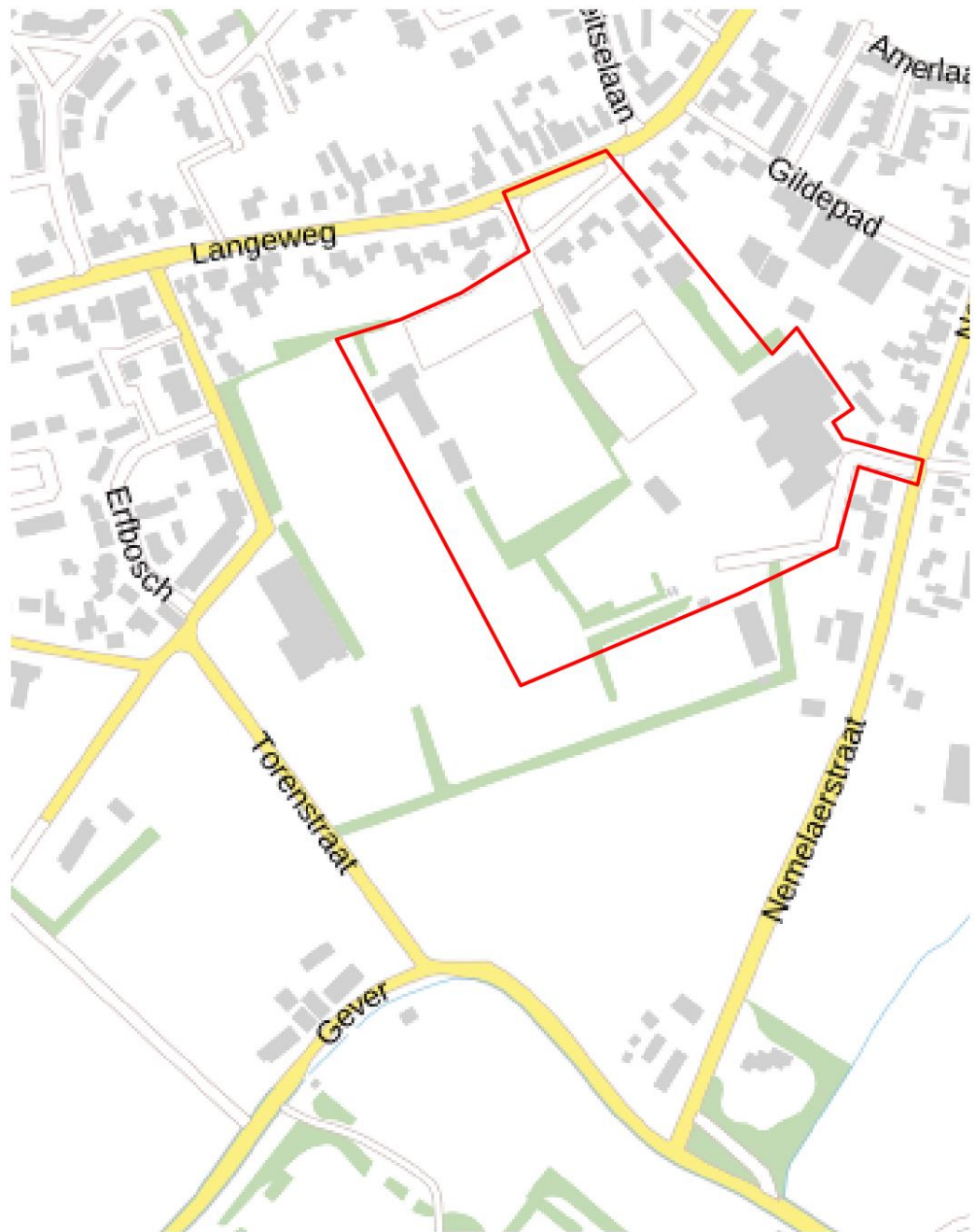
**Kaart 5 Kasteellaan Haaren**

De Kasteellaan van de N624 tot aan de toegangspoort van Kasteel Nemelaer en alle daaraan gelegen parkeerplaatsen.



**Kaart 6 Sportlaantje Haaren**

Sportlaantje vanaf de Langeweg en alle daaraan gelegen parkeergelegenheden en sportvelden.



**Kaart 7 Omgeving Achterste Stroom**

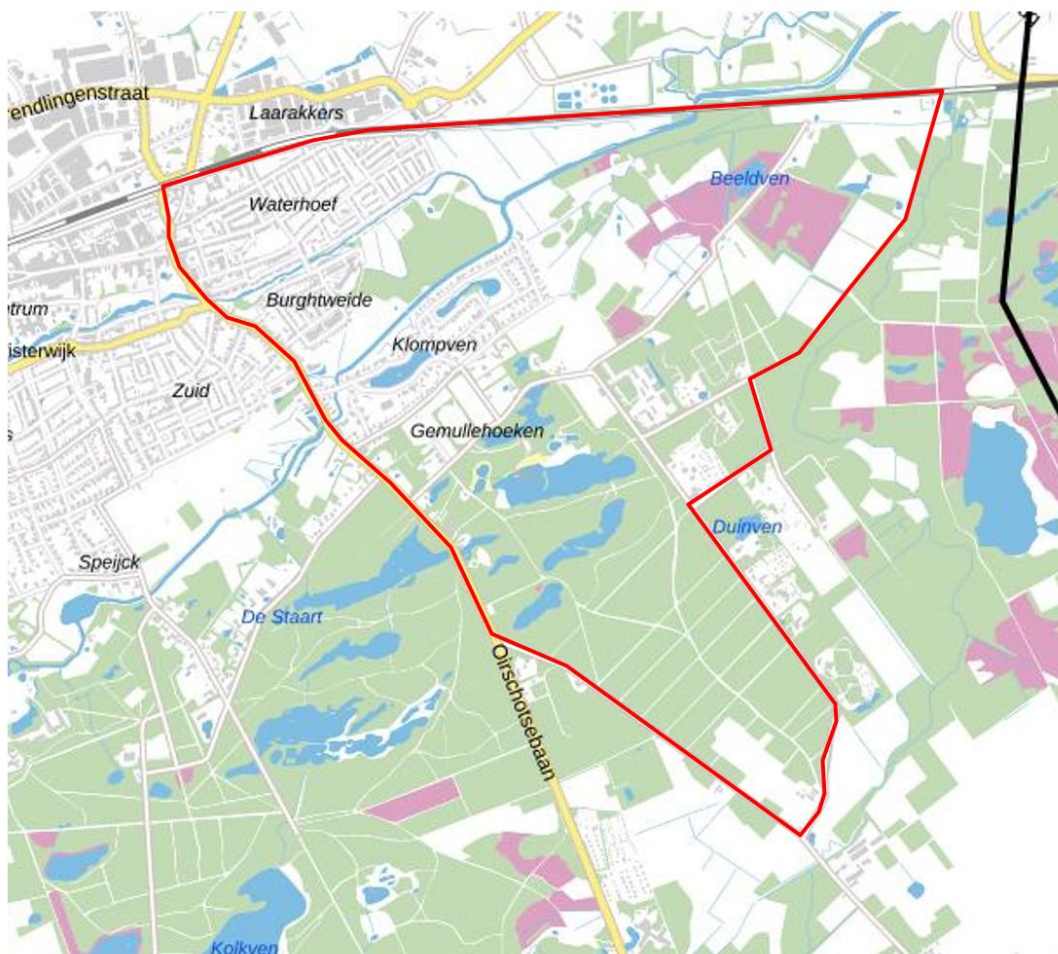
Het gebied omsloten door Wierdsmalaan, Bosweg, Heisteeg, Gemullehoekenweg, Johanna van Brabantlaan, Visserslaan, Wolvensteeg, Merodelaan, Wierdsmalaan. Tot het gebied behoren ook de hiervoor genoemde straten.



#### **Kaart 8 Omgeving Scheibaan**

Het gebied omsloten door Joannes Lenartzstraat, De Lind, Gemmullehoekenweg, Rosepdreef, Scheibaan, Duinenweg, Burgemeester van de Oeverweg, Posthoornseweg tot aan spoor, het spoor en Joannes Lenartzstraat. Tot het gebied behoren ook de hiervoor genoemde straten.





Het 'Aanwijzingsbesluit genotsmiddelenverbod Kern Oisterwijk, Kern Moergestel, Natuurgebieden en Toegangswegen van en naar omliggende gemeenten', vastgesteld op 14 januari 2020 en het 'aanwijzingsbesluit genotsmiddelenverbod omgeving Scheibaan/gebied ten oosten van de Gemullehoekenweg en Achterste stroom, vastgesteld op 4 oktober 2016, worden ingetrokken.

Dit besluit wordt aangehaald als 'Aanwijzingsbesluit alcoholverbod Oisterwijk 2022'.

Dit besluit treedt in werking op de dag na bekendmaking.

Oisterwijk, 10 mei 2022

Het college

Coen Boode, secretaris  
Hans Janssen, burgemeester

**Rechtsmiddelen**

Bent u het niet eens met dit besluit? Binnen zes weken na publicatie van dit besluit kunt u tegen dit besluit een bezwaarschrift indienen. U kunt het bezwaarschrift schriftelijk of digitaal indienen. Zorgt u ervoor dat u het bezwaarschrift indient binnen zes weken na de dag van publicatie. Daarmee voorkomt u dat wij uw bezwaarschrift niet meer kunnen behandelen.

Het bezwaarschrift bevat ten minste:

1. de datum, uw naam, adres, en handtekening;
2. een omschrijving van het besluit waartegen uw bezwaarschrift is gericht (datum + titel van het besluit);
3. de reden waarom u bezwaar maakt.

Als u het bezwaarschrift schriftelijk wilt indienen dan richt u het bezwaarschrift aan: Het college van burgemeester en wethouders

Postbus 10101

5060 GA OISTERWIJK

Als u het bezwaarschrift digitaal wilt indienen, dan kan dit via het elektronisch online formulier "Bezwaar indienen" op onze website: [www.oisterwijk.nl/bestuur-en-politiek/klachten-en-bezwaar](http://www.oisterwijk.nl/bestuur-en-politiek/klachten-en-bezwaar).

Het maken van bezwaar heeft geen opschortende werking. Is het toch belangrijk dat de uitvoering van het besluit direct tegengehouden wordt? Dan kunt u, naast het bezwaarschrift, om een voorlopige voorziening vragen bij de Voorzieningenrechter van de Rechtbank Zeeland-West-Brabant, team Bestuursrecht, locatie Breda, Postbus 90006, 4800 PA Breda.