

## Aanwijzingsbesluit lachgasverbod Oisterwijk 2022

Het college van burgemeester en wethouders van de gemeente Oisterwijk,

gelet op het bepaalde in artikel 2:74b lid 2 van de Algemene Plaatselijke Verordening Gemeente Oisterwijk 2021;

Overwegende dat:

Het college gebieden kan aanwijzen waar het verboden is om op openbare plaatsen ter bescherming van de openbare orde of het woon- en leefklimaat distikstofmonoxide (lachgas) recreatief als roesmiddel te gebruiken, voorbereidingen daartoe te verrichten of ten behoeve van dat gebruik voorwerpen of stoffen bij zich te hebben;

Er voor deze gebieden aanwijzingen moeten zijn van aantasting van de openbare orde door het gebruik van lachgas, daartoe voorbereidingen te verrichten of ten behoeve van dat gebruik voorwerpen of stoffen bij zich te hebben;

de politie en bijzonder opsporingsambtenaren gebieden in kaart hebben gebracht waar een gerechtvaardigde vrees bestaat voor de aantasting van de openbare orde indien deze niet zouden worden aangewezen;

### **BESLUIT:**

De volgende gebieden aan te wijzen als gebieden waar het verboden is om distikstofmonoxide (lachgas) recreatief als roesmiddel te gebruiken, voorbereidingen daartoe te verrichten of ten behoeve van dat gebruik voorwerpen of stoffen bij zich te hebben:

#### **Kaart 1 Kern Moergestel**

Het gebied omsloten door Kloosterlaan, Postelstraat, Bosstraat, De Scheerman, Schoolstraat, Burg. Bardeelstraat, Pastoor Janssenstraat, Prinses Margrietstraat, Rootven en Kloosterlaan. Tot het gebied behoren ook de hiervoor genoemde straten.



## Kaart 2 Kern Oisterwijk

### Gebied kern

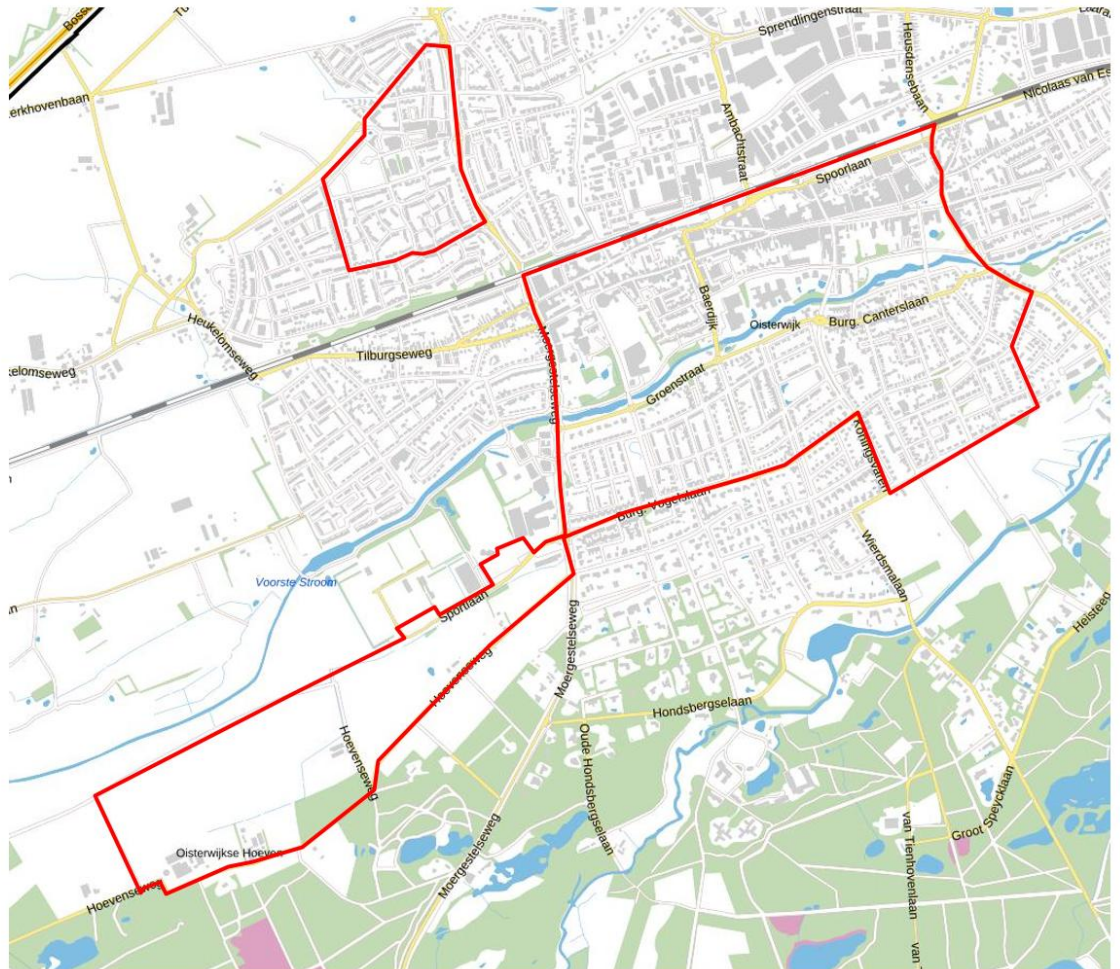
Het gebied omsloten door Moergestelseweg, het spoor, Johannes Lenartzstraat, de Lind, Gemullehoe-kenweg, Johanna van Brabantlaan, Visserslaan, Wolvensteeg, Merodelaan, Koningsvaren, Burgemeester Vogelslaan en Moergestelseweg. Tot het gebied behoren ook de hiervoor genoemde straten.

**Gebied Pannenschuurlaan**

Het gebied omsloten door Pannenschuurlaan, Langvennen-Noord, Dieze, Langvennen-Zuid en Pannenschuurlaan. Tot het gebied behoren ook de hiervoor genoemde straten.

**Gebied sportaccommodaties Oisterwijk**

Het gebied omsloten door Sportlaan en de daaraan grenzende parkeerplaatsen, Moergestelseweg, Hoevenseweg, zandpad rechts richting Voorste stroom, zandpad rechts tot aan Sportlaan.



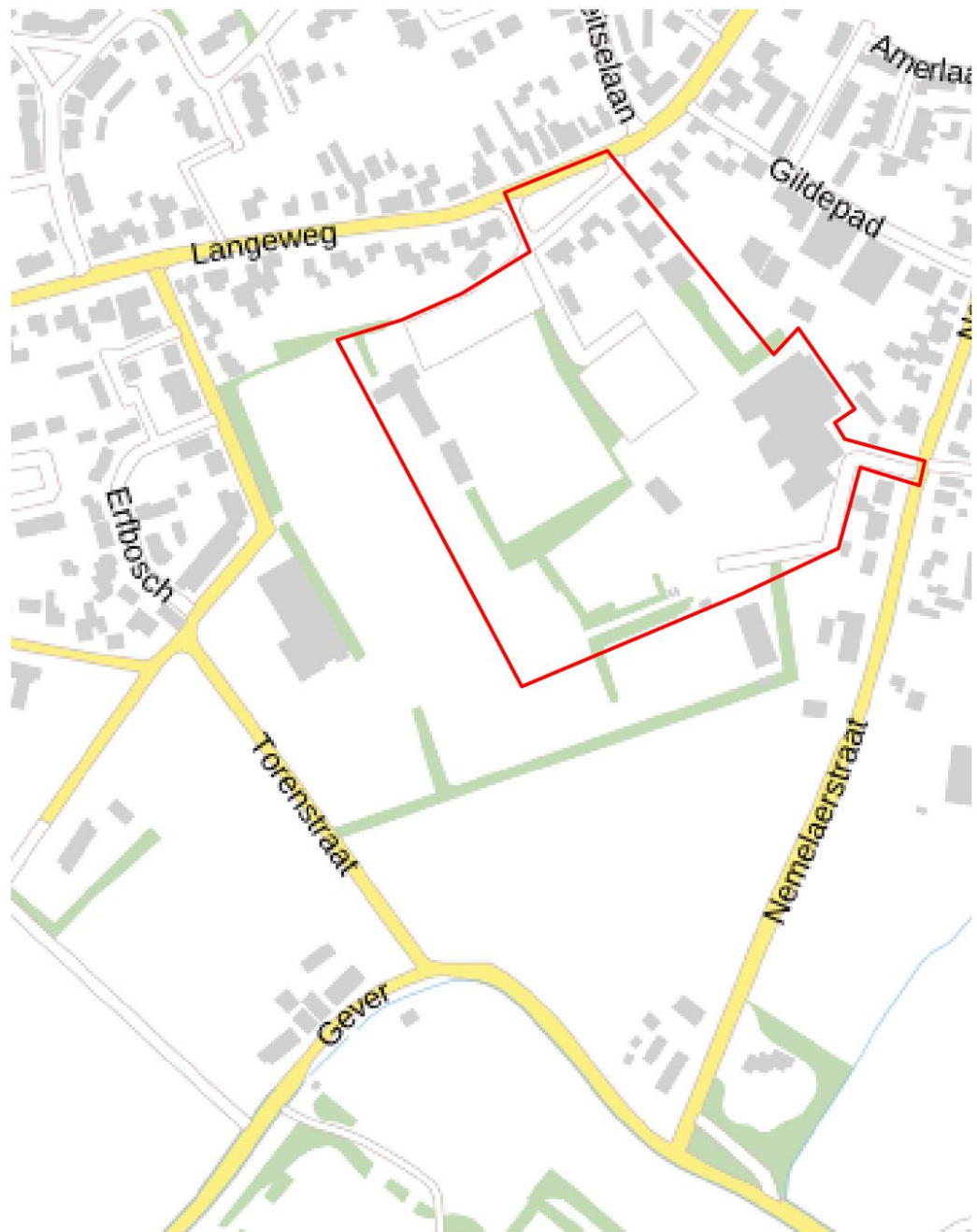






**Kaart 6 Sportlaan tje Haaren**

Sportlaantje vanaf de Langeweg en alle daaraan gelegen parkeergelegenheden en sportvelden.



**Kaart 7 Omgeving Achterste Stroom**

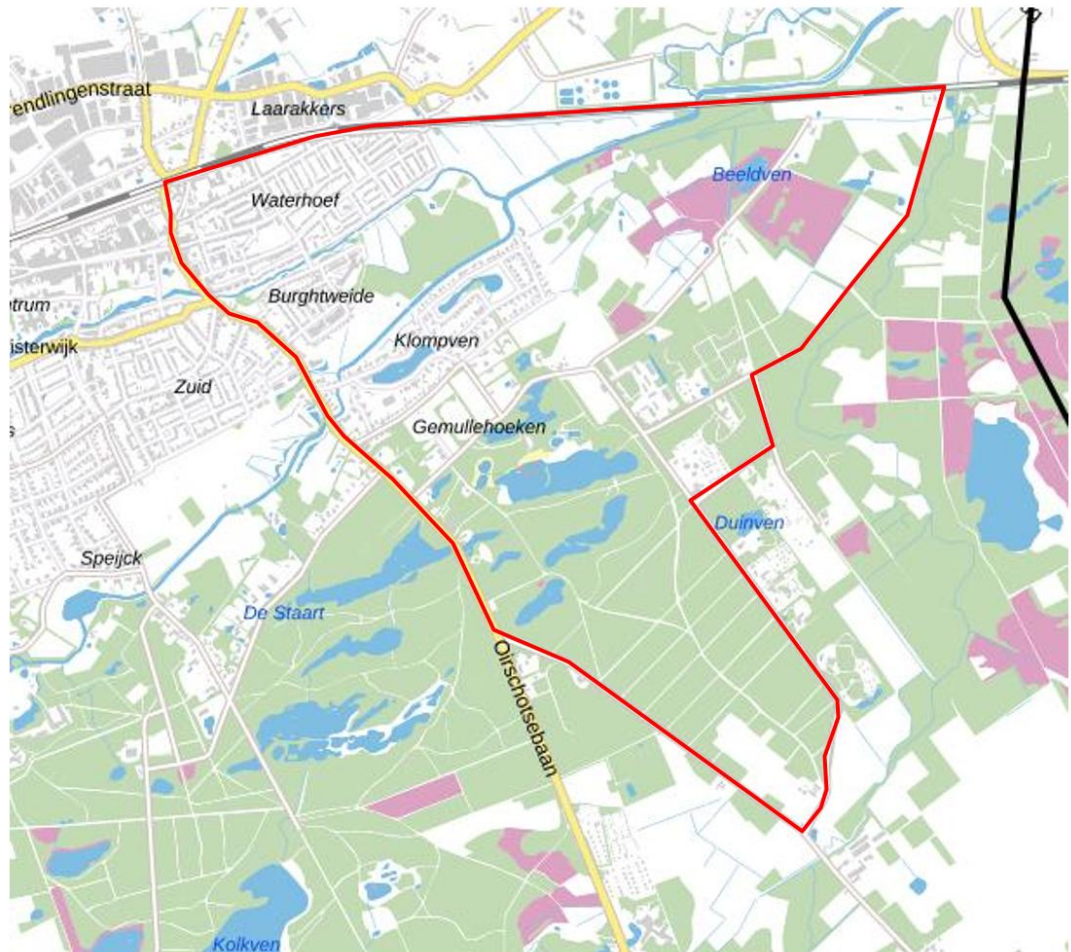
Het gebied omsloten door Wierdsmalaan, Bosweg, Heisteeg, Gemullehoekenweg, Johanna van Brabantlaan, Visserslaan, Wolvensteeg, Merodelaan, Wierdsmalaan. Tot het gebied behoren ook de hiervoor genoemde straten.



**Kaart 8 Omgeving Scheibaan**

Het gebied omsloten door Joannes Lenartzstraat, De Lind, Gemullehoekenweg, Rosepdreef, Scheibaan, Duinenweg, Burgemeester van de Oeverweg, Posthoornseweg tot aan het spoor, het spoor en Joannes Lenartzstraat. Tot het gebied behoren ook de hiervoor genoemde straten.





Dit besluit wordt aangehaald als 'Aanwijzingsbesluit lachgasverbod Oisterwijk 2022'.

Dit besluit treedt in werking op de dag na bekendmaking.

Oisterwijk, 10 mei 2022

Het college

Coen Boode, secretaris  
Hans Janssen, burgemeester