

## Gemeente Sittard-Geleen Voornemen Verkeersbesluit inrichten algemene gehandicaptenparkeerplaatsen Tempelplein Sittard

Burgemeester en wethouders van Sittard-Geleen:

### 1. Besluiten:

Het inrichten van twee algemene gehandicaptenparkeerplaatsen op het Tempelplein in Sittard. De onderstaande voorgenomen verkeersmaatregel bekend te maken zodat belanghebbenden zienswijzen in kunnen dienen:

1. Plaatsen twee keer bord 'Gehandicaptenparkeerplaats' (bord E06) met het onderbord "gratis parkeren voor max. 3 uur".

Zoals aangegeven op de foto's in de aparte bijlage. Wanneer u dit besluit digitaal raadpleegt, treft u de bijlage aan door op de linkerkant van deze pagina onder het kopje 'Externe bijlagen' op de blauw gekleurde tekst te klikken.

### 2. Overwegingen

De gemeente heeft het voornemen om naast de vijf reeds aanwezige algemene gehandicaptenparkeerplaatsen op het Tempelplein nog twee extra gehandicaptenparkeerplaatsen aan te leggen. De reden hiervoor is de toegenomen vraag naar gehandicaptenparkeerplaatsen in de omgeving van deze locatie. Het Tempelplein ligt in de nabijheid van het centrum en is hierdoor een geschikte locatie om parkeerplaatsen in te richten als gehandicaptenparkeerplaatsen.

De twee algemene gehandicaptenparkeerplaatsen, elk ca. 3,5 meter breed, komen in de plaats van drie nu aanwezige standaard parkeervakken en worden net als de reeds aanwezige gehandicaptenparkeerplaatsen ingericht. In de omgeving van het Tempelplein zijn voldoende alternatieve parkeerplaatsen voor overige automobilisten.

### 3. Wettelijke grondslag

Verkeersbesluiten worden genomen op basis van de Wegenverkeerswet 1994, artikel 15, lid 1 en het Besluit Administratieve Bepalingen inzake het Wegverkeer lid 12.

Uit het oogpunt van de verkeersveiligheid, de bescherming van weggebruikers en passagiers, de waarborging van de bereikbaarheid, de doorstroming en de bruikbaarheid van de weg, alsmede de voorkoming van door het verkeer veroorzaakte overlast c.q. hinder wordt het noodzakelijk geacht de verkeersmaatregelen te nemen. Van toepassing zijn hier artikel 2, lid 1, sub a tot en met c en artikel 2, lid 2, sub a van de Wegenverkeerswet 1994.

Het Tempelplein is in beheer en onderhoud bij de gemeente Sittard-Geleen en ligt binnen de bebouwde kom, zoals bedoeld in de Wegenverkeerswet 1994.

### 4. Advies

De Ambtelijke Werkgroep Verkeer, waarin onder meer verkeerskundigen en de regiopolitie zitting hebben, heeft op 02-11-2021 positief geadviseerd over de voorgestelde verkeersmaatregel.

### 5. Ondertekening

Sittard-Geleen, 25-11-2021

Namens Burgemeester en wethouders van Sittard-Geleen,

Manager Team Inrichting & Planning Openbare Ruimte

Ing. I.G.H. Kengen – Moonen

### 6. Inzage en zienswijzen

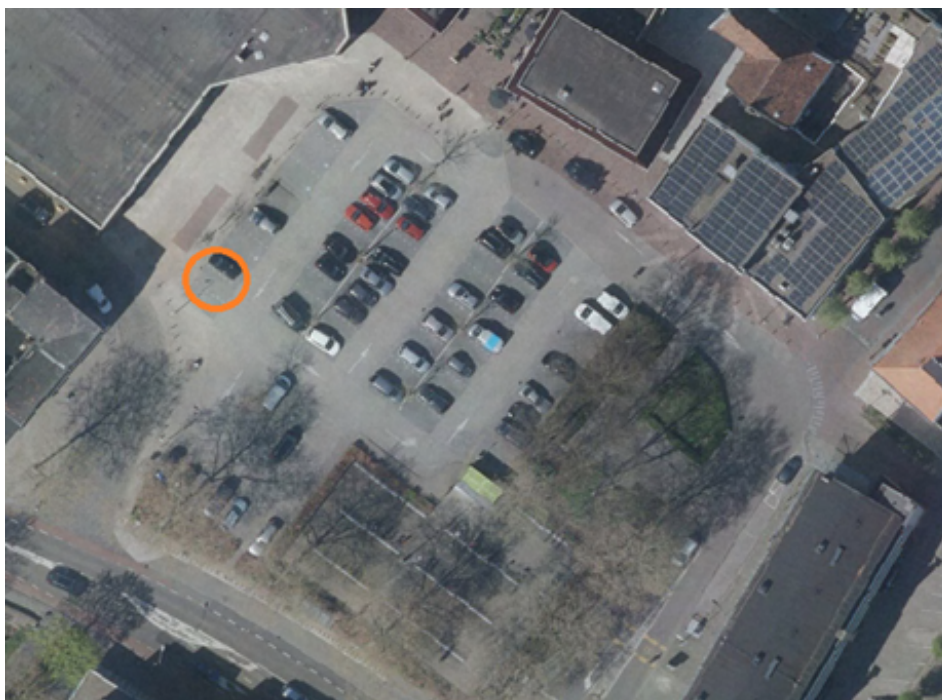
Het voornemenverkeersbesluit met de bijbehorende stukken kan worden ingezien bij de receptie van de Stadswinkel, Markt 1 in Geleen. Van **donderdag 09-12-2021** tot en met **woensdag 22-12-2021**. Over dit voornemenverkeersbesluit kunnen belanghebbenden gedurende deze periode ook een zienswijze geven. Deze kan naar: College van B&W, Postbus 18, 6130 AA SITTARD.

#### **Fotobijlage: Tempelplein Sittard inrichten algemene gehandicaptenparkeerplaatsen**

Plaatsen twee keer bord 'Gehandicaptenparkeerplaats' (bord E06) met het onderbord "gratis parkeren voor max. 3 uur"



(Bord E06 met onderbord "gratis parkeren voor max. 3 uur")





Registratienummer: 2021/ 2836706

Sittard-Geleen, 25-11-2021

Namens Burgemeester en wethouders van Sittard-Geleen,

Manager Team Inrichting & Planning Openbare Ruimte

Ing. I.G.H. Kengen – Moonen