

## **Besluit tot vaststelling van de bebouwde komgrenzen voor Lamswaarde en de kern Zandberg, als bedoeld in de Wegenverkeerswet 1994**

De raad van de gemeente Hulst;

### **BESLUIT:**

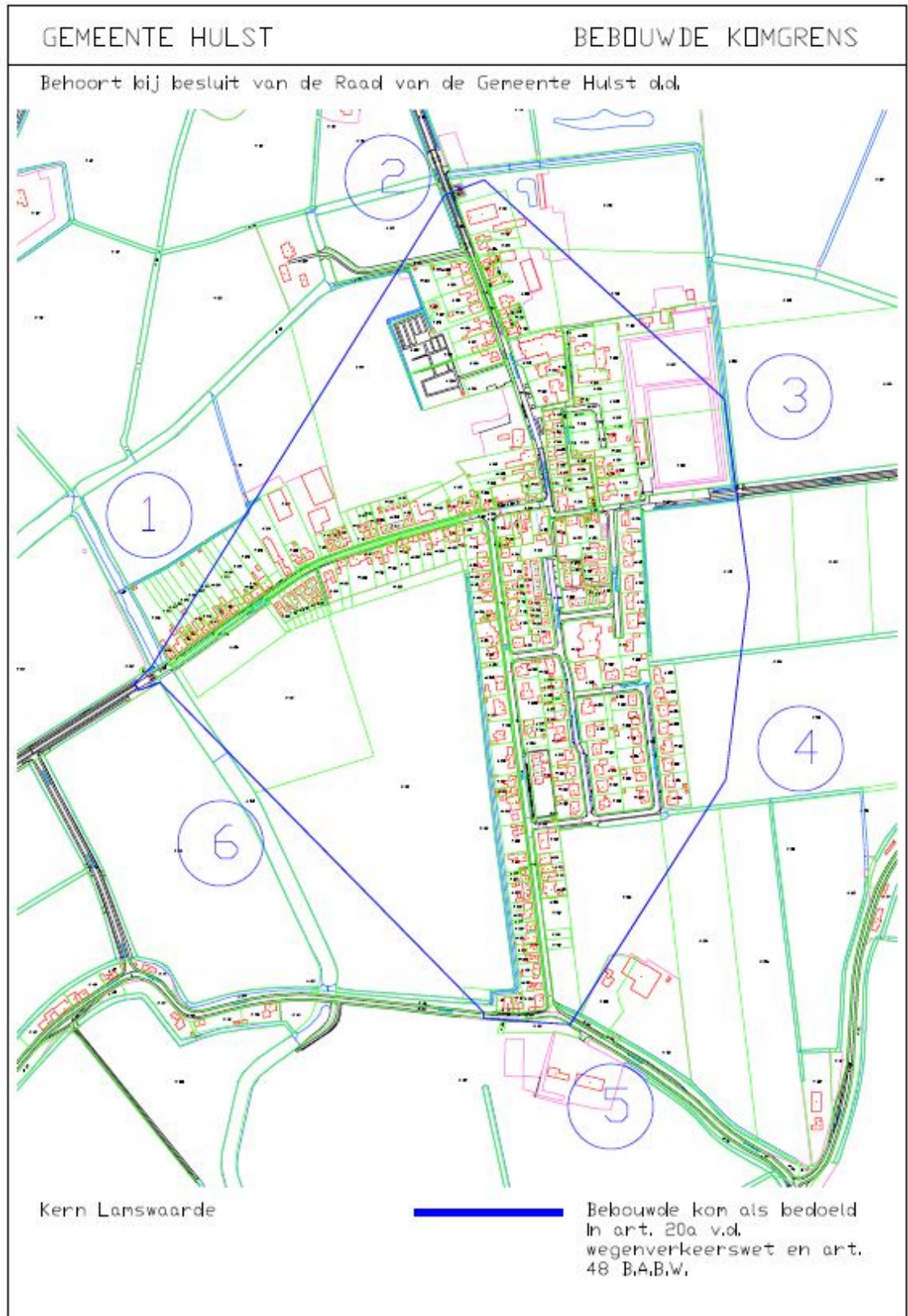
Akkoord gaan met de aanpassingen aan de komgrenzen in Lamswaarde en Zandberg.

*Dit besluit werd in de raadsvergadering van 15 juli 2021 aangenomen.*

*De gemeenteraad van de gemeente Hulst,  
De Griffier*

*De Raadsvoorzitter*

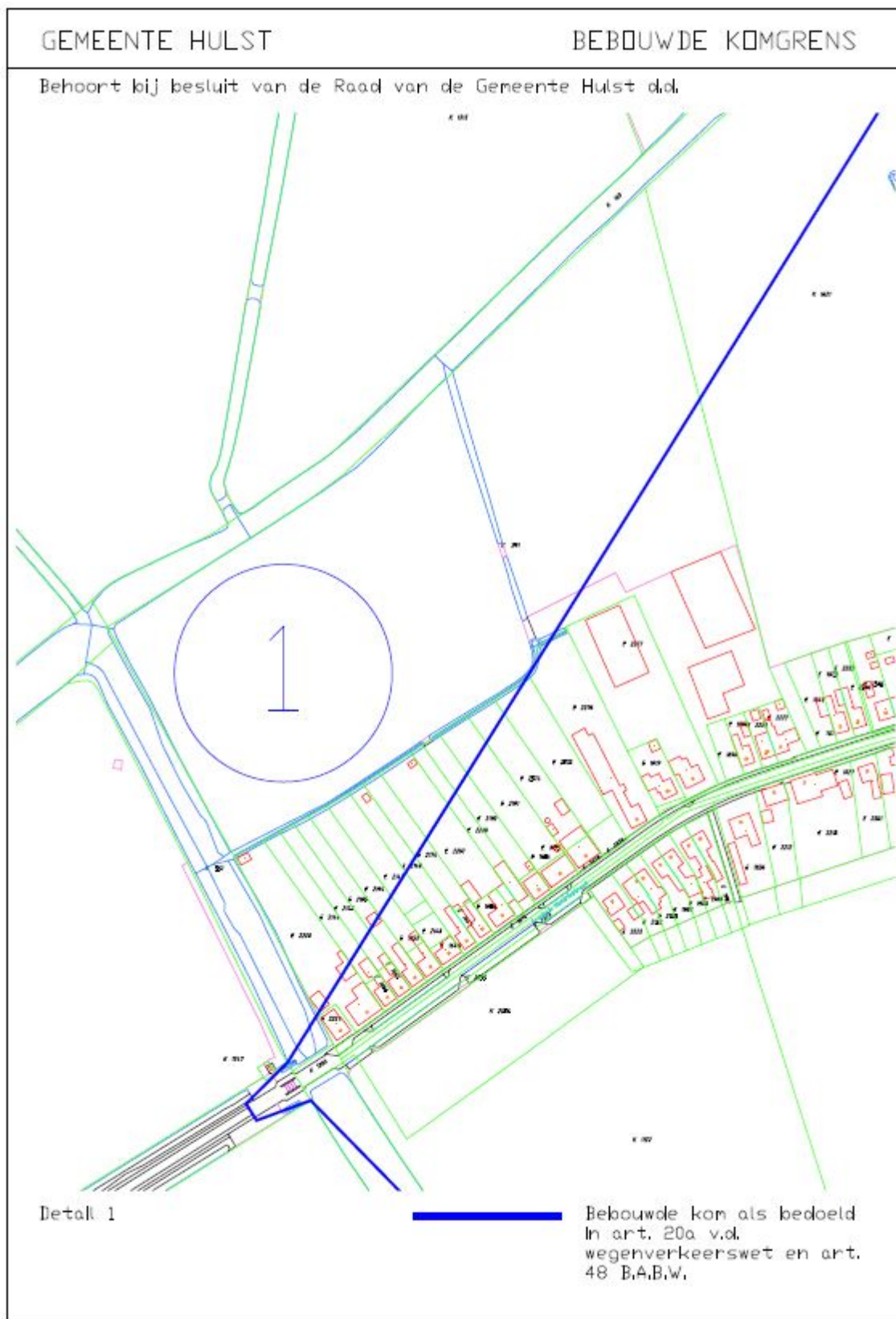
## Bijlage Overzichten

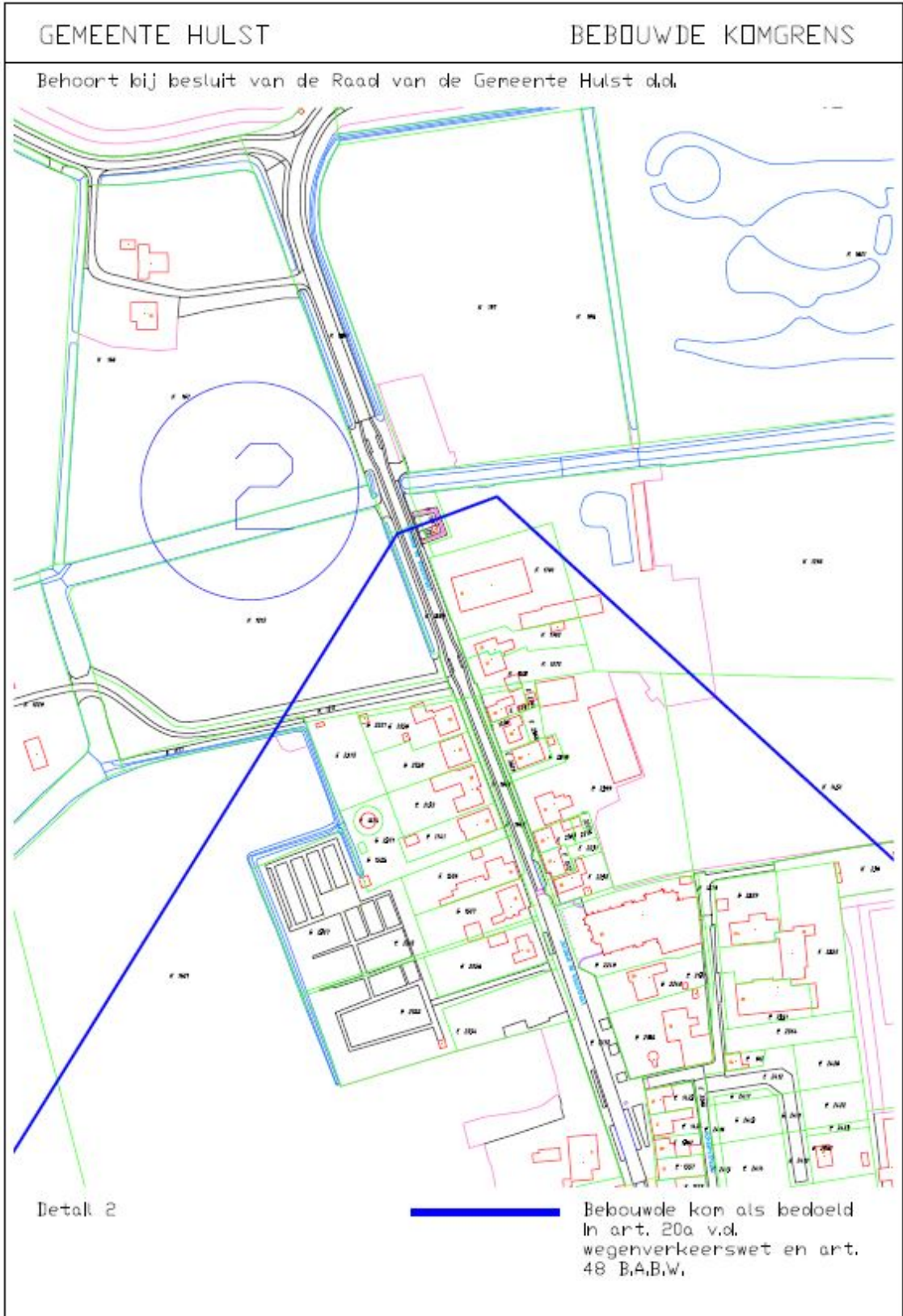


Behoort bij besluit van de Raad van de Gemeente Hulst d.d.

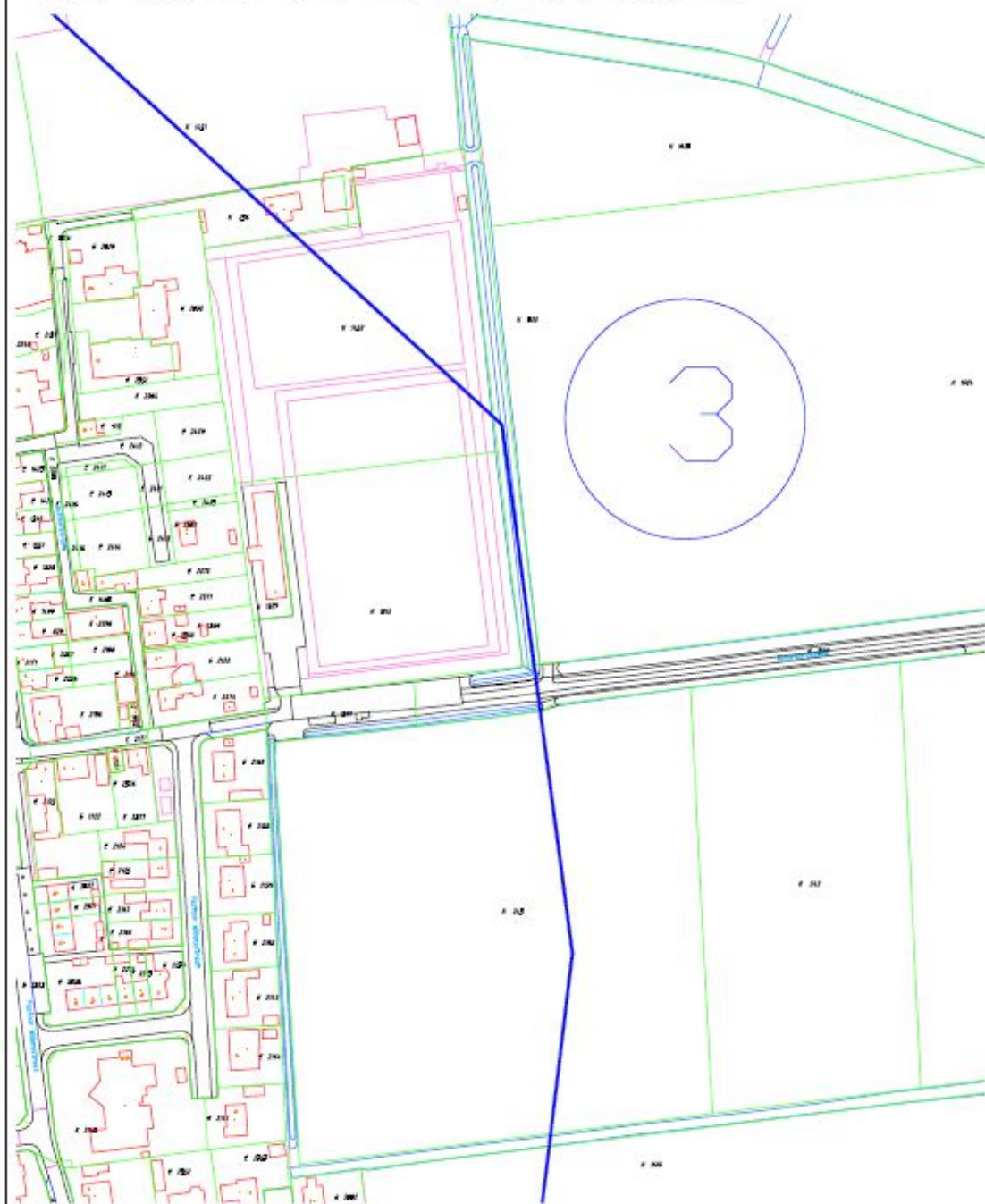


### Bijlage 1 - Tekening aangepaste komgrens Lamswaarde



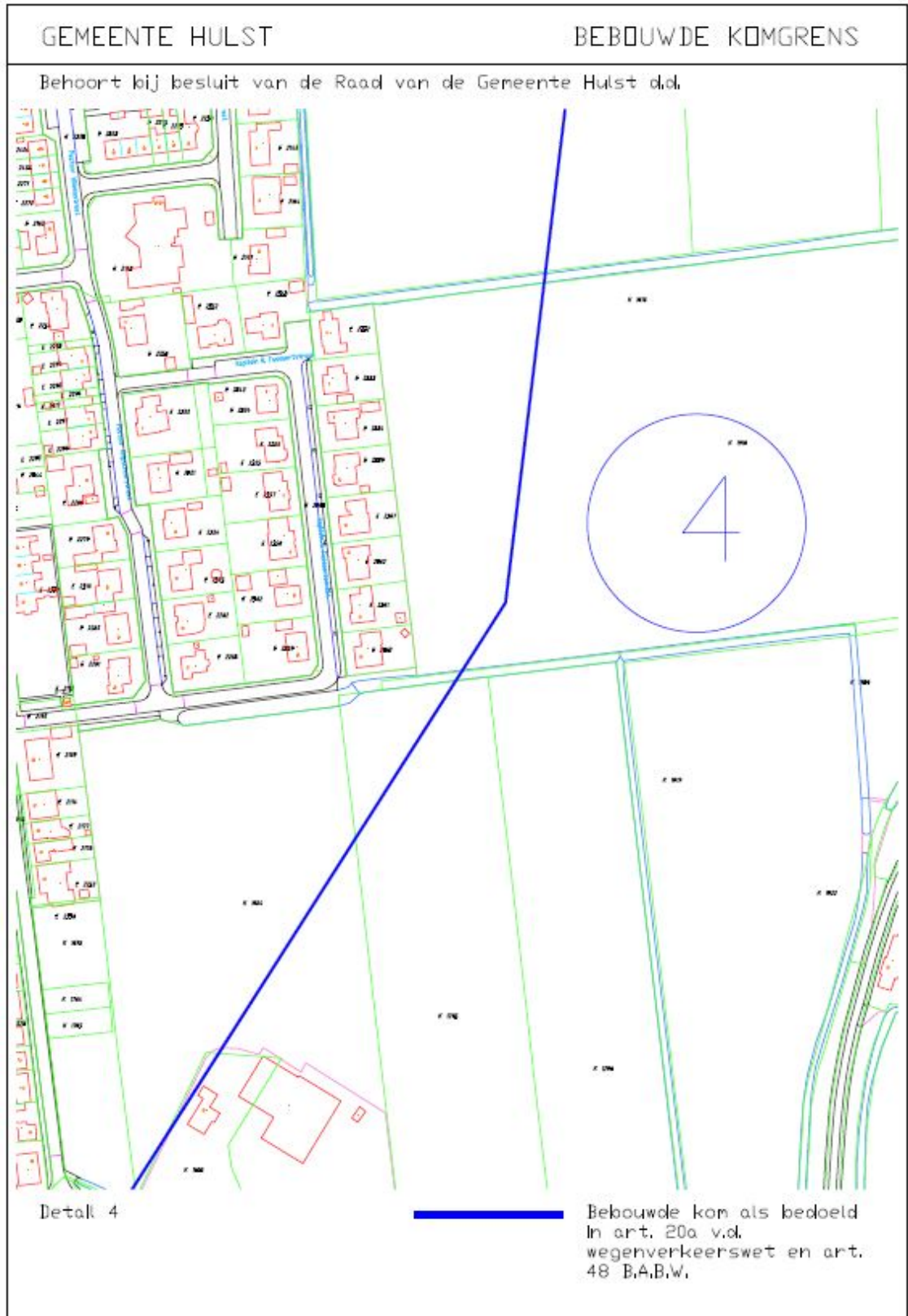


Behoort bij besluit van de Raad van de Gemeente Hulst d.d.

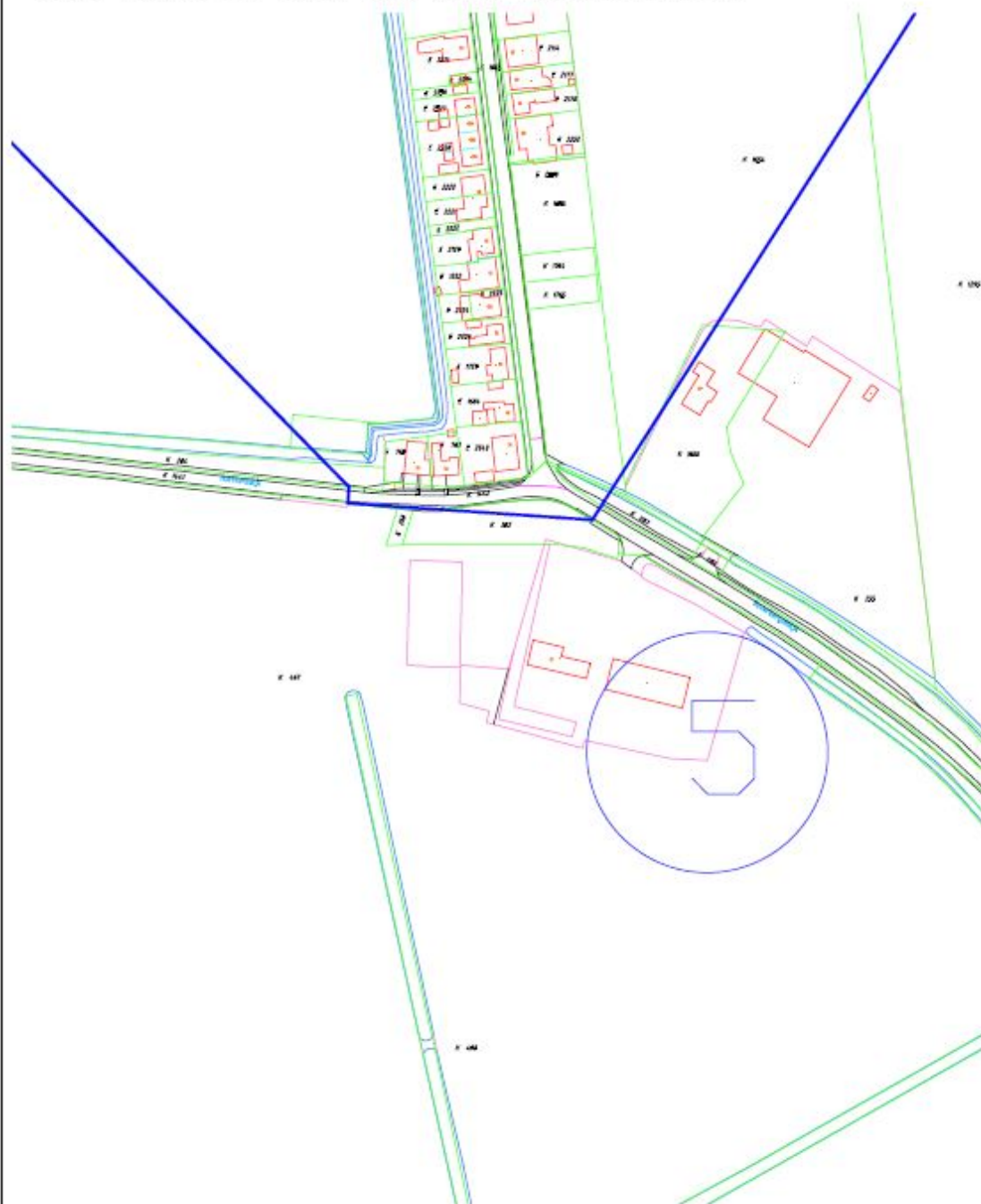


Detail 3

 Bebouwde kom als bedoeld in art. 20a v.d. wegenverkeerswet en art. 48 B.A.B.W.



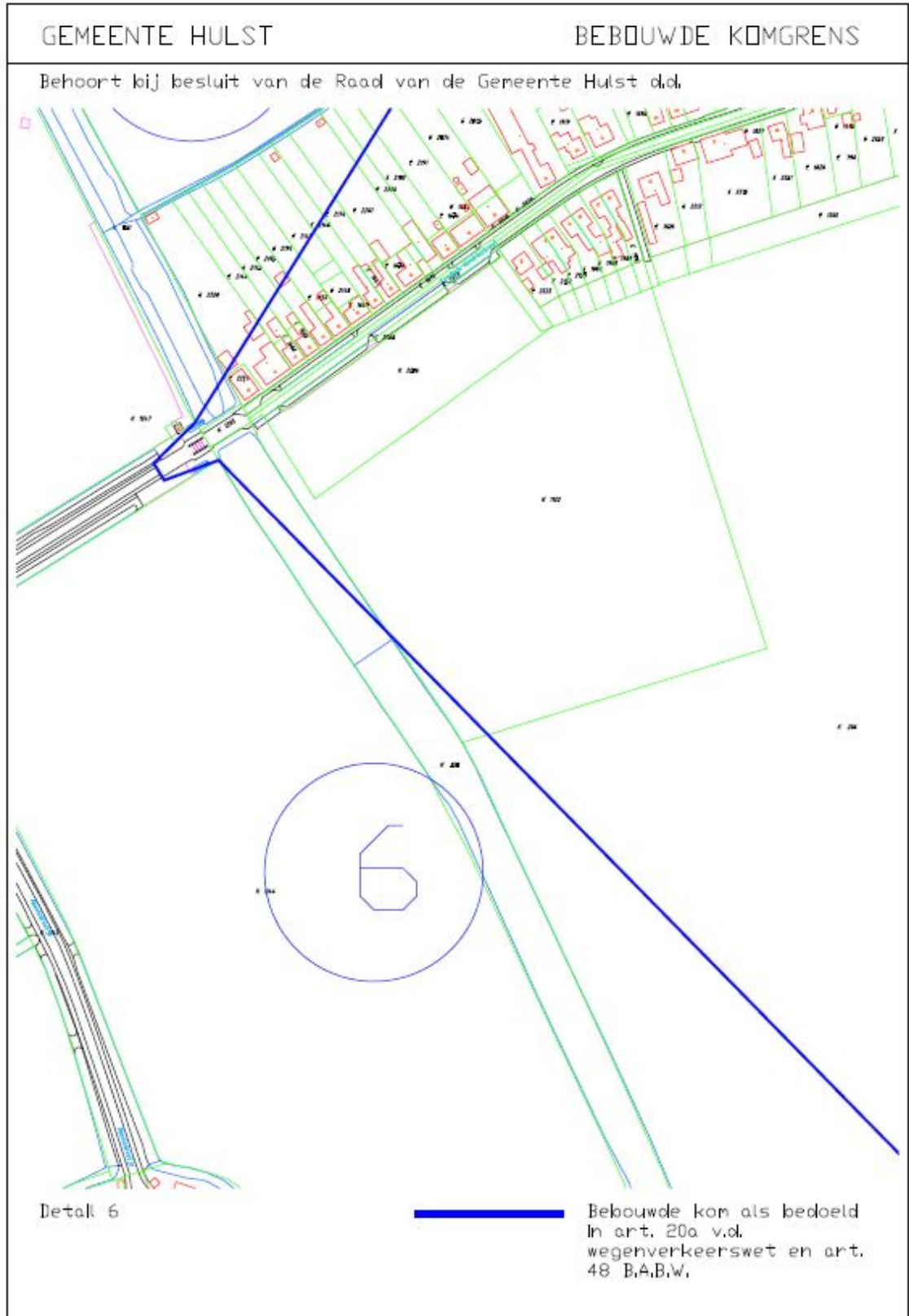
Behoort bij besluit van de Raad van de Gemeente Hulst d.d.



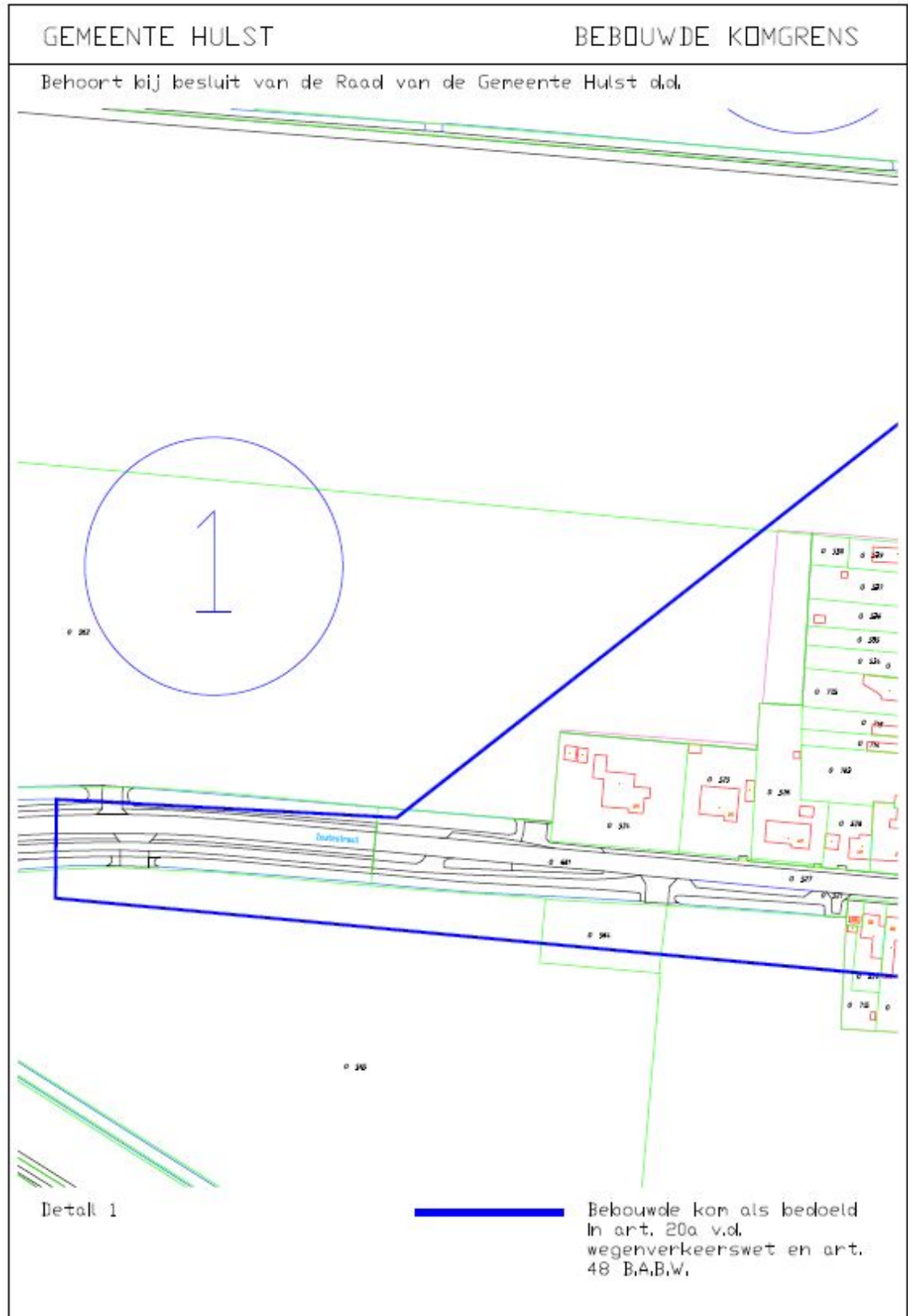
Detail 5

Bebouwde kom als bedoeld  
In art. 20a v.d.  
wegenverkeerswet en art.  
48 B.A.B.W.

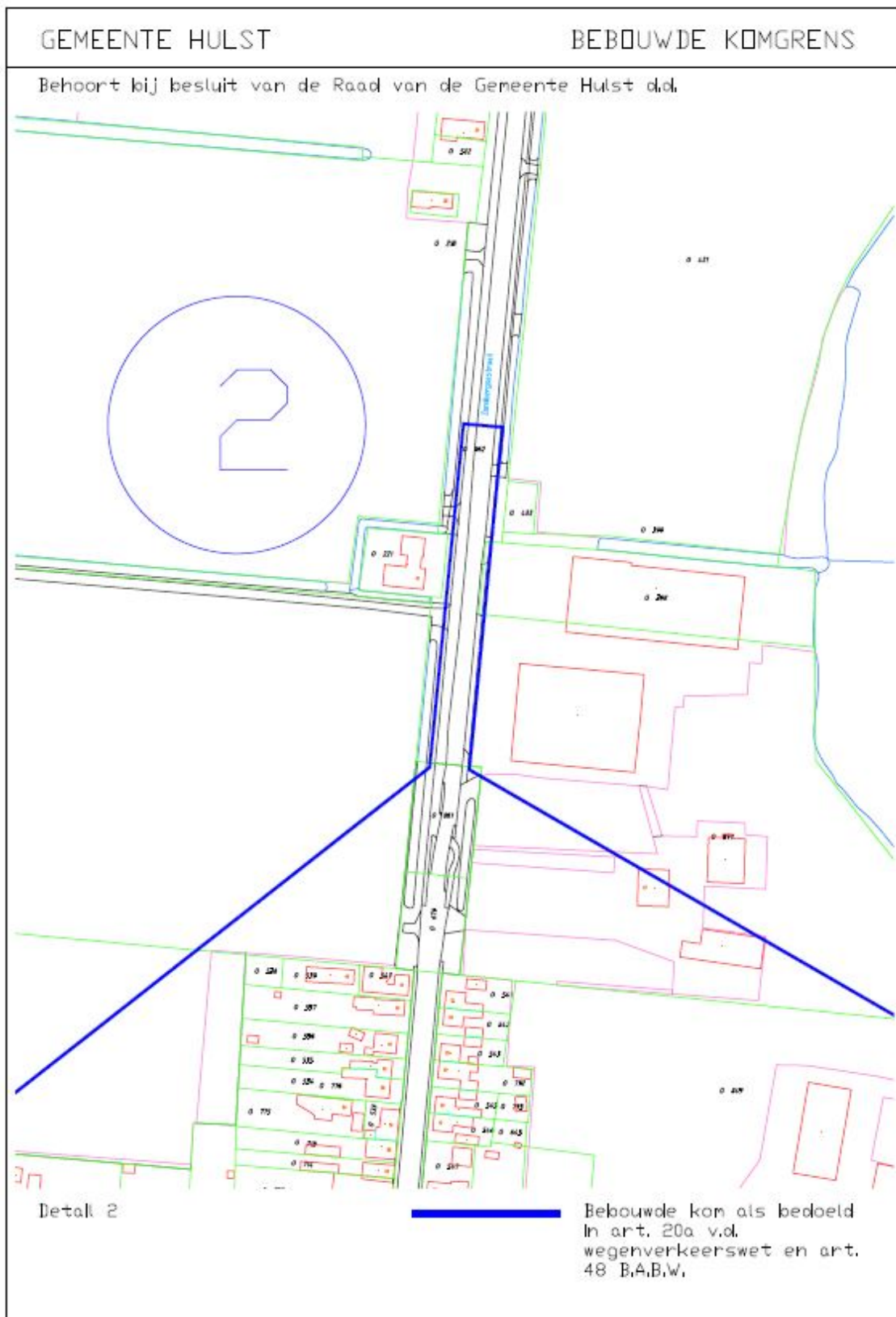




Bijlage 2 - Tekening aangepaste komgrens Zandberg (Zoutestraat)



Bijlage 3 - Tekening aangepaste komgrens Zandberg (Zandbergsestraat)



Bijlage 4 - Tekening aangepaste komgrens Zandberg (Standertmolenstraat)

