

Aanwijzingsbesluit parkeren Texel 2021

Het college van burgemeester en wethouders van Texel;

gelet op

- artikel 225 van de Gemeentewet;
- artikel 2 van de Parkeerverordening Texel en de artikelen 2 en 8 van de Verordening parkeerbelastingen;

Besluit:

vast te stellen het Aanwijzingsbesluit parkeren Texel 2021, waarin zijn opgenomen:

- de plaatsen waar, alsmede de tijdsduur waarin tegen betaling van de parkeerbelastingen als bedoeld in artikel 2, onderdeel a, van de Verordening parkeerbelastingen mag worden geparkeerd;
- de plaatsen waar mag worden geparkeerd met een vergunning als bedoeld in artikel 1 van de Parkeerverordening en artikel 2, onderdeel b, van de Verordening parkeerbelastingen;
- de wijze waarop de verschuldigde parkeerbelasting kan worden voldaan.

Artikel 1 Begripsbepalingen

Voor dit Aanwijzingsbesluit gelden de begripsbepalingen van de geldende Parkeerverordening van de gemeente Texel.

In aanvulling daarop wordt onder bewonersparkeerkaart verstaan: een vergunning voor de eigenaar of houder van een motorvoertuig, die als bewoner in de gemeentelijke basisadministratie persoonsgegevens op een adres in de gemeente Texel staat ingeschreven, in een gebied waar betaald parkeren met een beperkte tijdsduur van kracht is.

Artikel 2 Tijdstippen

Voor het parkeren van een voertuig op de in artikel 3 vermelde weggedeelten dient belasting te worden betaald van maandag tot en met zondag tussen 08:00 uur en 20:00 uur.

Artikel 3 Plaatsen en parkeerduur

- In de gebieden die met de kleur groen (schuin gearceerd) zijn aangegeven op de bij dit besluit behorende tekeningen 2021DB, 2021DH, 2021TH, 2021DW, 2021DK, 2021DC, 2021OZE, 2021OE, 2021OU, 2021S9 en 2021S21 dient voor het parkeren van een voertuig belasting te worden betaald als bedoeld in artikel 2, onderdeel a, van de Verordening parkeerbelastingen.
- In de gebieden die op de bij dit besluit behorende tekeningen met de kleur donkerpaars zijn aangegeven, bedraagt de maximale parkeerduur 30 minuten tussen 9 en 17 uur. In Den Burg is dit de Parkstraat en een klein gedeelte van de Burgwal.
- In de gebieden die op de bij dit besluit behorende tekeningen met de kleur lichtpaars zijn aangegeven, bedraagt de maximale parkeerduur 1 uur tussen 9 en 17 uur. Dit is in Den Burg parkeerterrein Wilhelminalaan.
- In de gebieden die op de bij dit besluit behorende tekeningen met de kleuren lichtblauw en geel (schuin gearceerd) zijn aangegeven, bedraagt de maximale parkeerduur 2 uur tussen 9 en 17 uur. Dit zijn in Den Burg de parkeerplaats aan de Drijverstraat en parkeerterrein Vogelenzang. In De Koog gaat het om het 'kleine' parkeerterrein aan de Nikadel.
Ook 2 uur parkeertijd geldt in het met de kleur geel (schuin gearceerd) aangegeven deel van Den Burg en in Oudeschild in een deel van de Heemskerckstraat en in De Koog in de Brink.
- Bewoners van de met de kleur geel (schuin gearceerd) aangegeven gedeelten van Den Burg, De Brink in De Koog en de Heemskerckstraat in Oudeschild kunnen een bewonersparkeerkaart aanvragen om de hele dag te mogen parkeren. De bewonersparkeerkaart geeft geen toestemming om tussen 9 en 17 uur langer dan de aangegeven tijdsduur in de paarse en lichtblauwe gebieden te staan.

Artikel 4 Wijze van betalen

- De voldoening van de parkeerbelasting in de gebieden genoemd in artikel 1 geschiedt door het in werking stellen van de parkeerapparatuur door het gebruik van een door de automaat geaccepteerde bankpas. Bij het in werking stellen moeten de aanwijzingen en voorschriften, aangegeven

- bij de parkeerapparatuur, in acht worden genomen. Van de verschuldigde belasting per tijdseenheid wordt op of bij de parkeerapparatuur kennis gegeven.
- b. Onderdeel van het betaalproces is het invoeren van het kenteken van het voertuig in de parkeerapparatuur. Het kenteken wordt dan vastgelegd in het Nationaal Parkeer Register en kan door de heffingsambtenaar worden opgevraagd om zeker te stellen dat sprake is van een geldig parkeerrecht. Van de betaling wordt aan parkeerder op verzoek een kwitantie afgegeven.
 - c. Voor het voldoen van de parkeerbelasting kan tevens gebruik worden gemaakt van belparkeren (GSM parkeren). Hiertoe dient de belastingplichtige geregistreerd te zijn bij de belparkeerprovider waarmee de gemeente Texel via het ServiceHuis Parkeer- en Verblijfsrechten een overeenkomst heeft gesloten en dient hij te beschikken over een geldig account van de belparkeerprovider. De aanvang van het parkeren meldt de belastingplichtige door het nummer van het verkooppunt, met gebruikmaking van een mobiele telefoon, door te geven aan de belparkeerprovider.
 - d. Voor het voldoen van de parkeerbelasting kan tevens gebruik worden gemaakt van de website www.texelevig.net.nl, alwaar het vignet online te koop is.

Artikel 5 Plaatsen en parkeerduur

- a. Met een bewonersparkeerkaart mag worden geparkeerd op de met de kleur geel (schuin gearceerd) aangegeven plaatsen en weggedeelten op de tekeningen 2021 DB Den Burg (centrum inclusief de Thijsselaan en omgeving), 2021 DK De Koog (Brink) en 2021OU Oudeschild (Heemskerckstraat).
- b. De parkeerduur op deze gebieden is met een bewonersparkeerkaart onbeperkt.

Artikel 6 Tijdstippen

Een vergunning als bedoeld in artikel 4 is noodzakelijk van maandag tot en met zonder tussen 08.00 uur en 20.00 uur.

Artikel 7 Inwerkingtreding

Dit besluit treedt in werking op de achtste dag na publicatie.

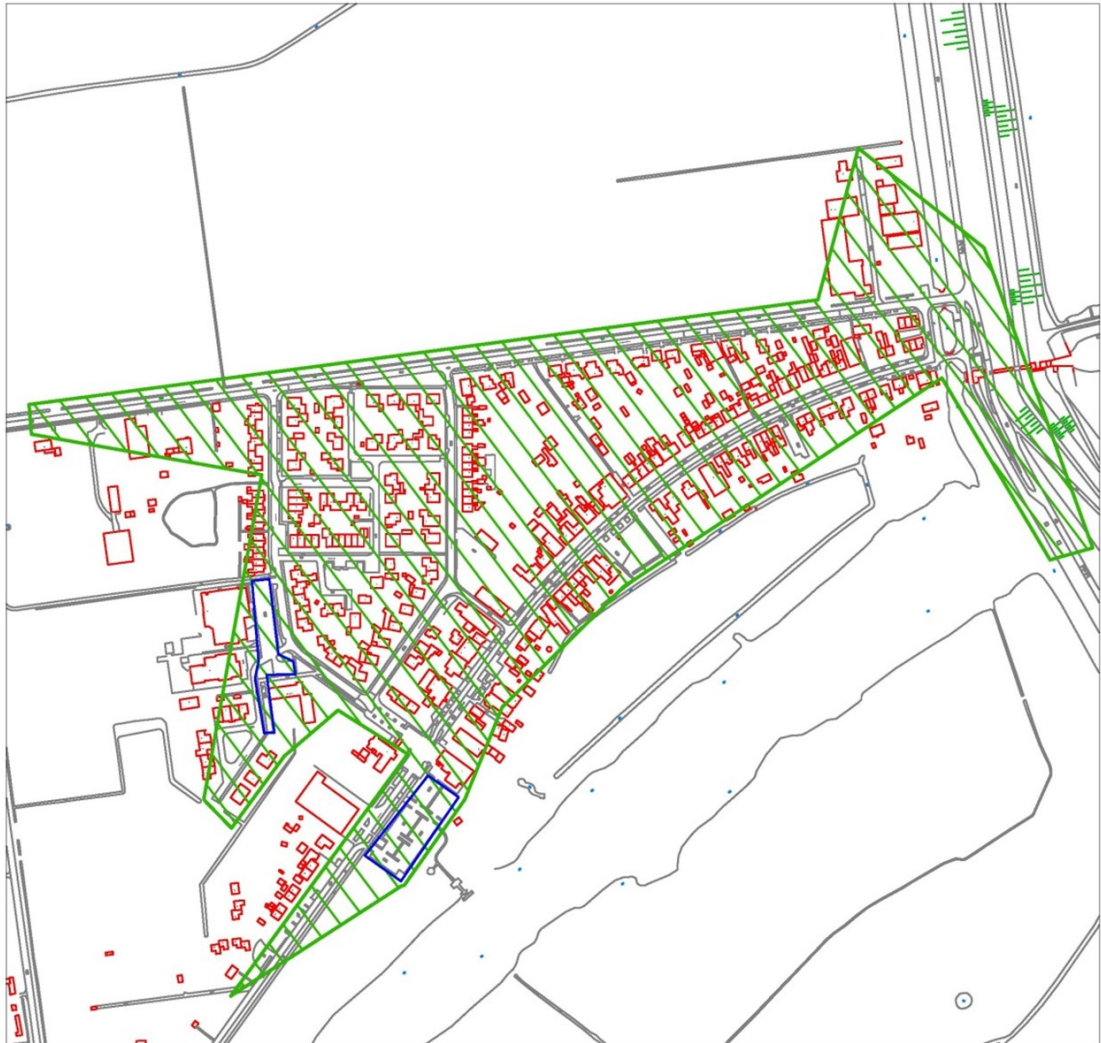
Het aanwijzingsbesluit gebied betaald parkeren Texel 2021 van 21 oktober wordt ingetrokken met ingang van de dag waarop dit besluit in werking treedt.

Aldus vastgesteld in de vergadering van burgemeester en wethouders van Texel, gehouden op 13 april 2021.

*De secretaris,
E.C. van der Bruggen,
De burgemeester,
M.C. Uitdehaag.*

Bijlage 1 Gebieden betaald parkeren

2021 DC De Cocksdorp



Legenda betaald parkeren

- Betaald parkeren 8 tot 20 uur
- groot parkeerterrein

Gemeente Texel

**Betaald parkeren De Cocksdorp
parkeergebied en parkeerduur**

Gewijzigd:



Get. d.v.s	d.d. augustus 2020	Schaal: n.v.t.	Aantal bladen:	Tekeningnr.
Gez.	d.d.	Formaat: A4	Blad:	2021 DC
Dir.	d.d.		Afdeling: gemeentewerken	
			Bureau:	

2021 DK De Koog



Legenda betaald parkeren De Koog in openbaar gebied

- Parkeren betaald van 8 tot 20 uur
- Parkeren betaald max 2 uur tussen 9 en 17 uur
- groot parkeerterrein
- parkeren max 2 uur bewoners met ontheffing hele dag

Gemeente Texel

Betaald parkeren De Koog parkeergebieden en parkeertijd

Gewijzigd:
7 april 2021 D.v.S.



Get. d.v.s.	d.d. augustus 2021	Schaal: n.v.t.	Aantal bladen:	Tekeningnr. 2021 DK
Gez.	d.d.	Formaat: A4	Blad:	
Dir.	d.d.		Afdeling: gemeentewerken	
			Bureau:	

2021 DW De Waal



Legenda betaald parkeren

 betaald parkeren 8 tot 20 uur

Gemeente Texel

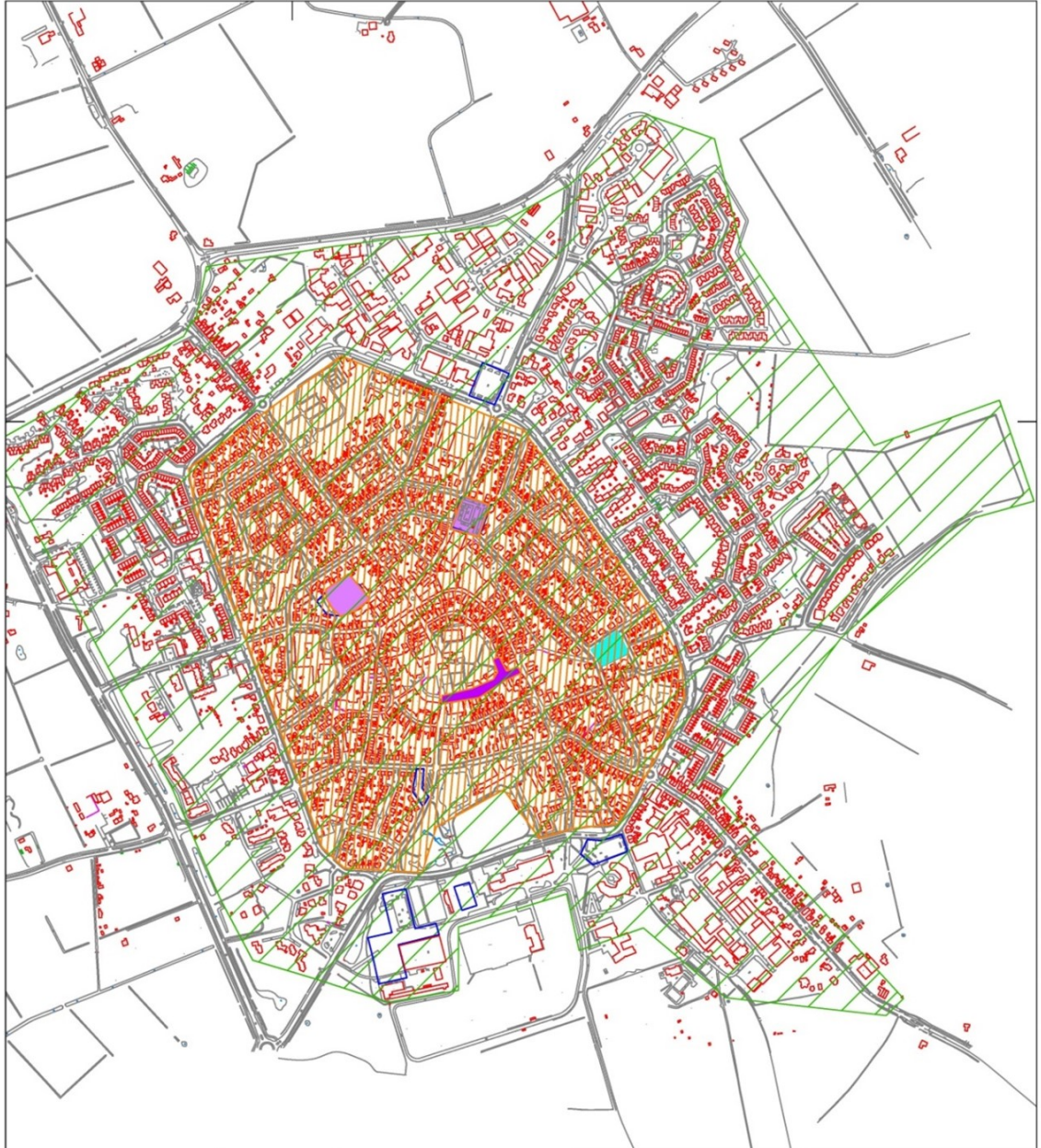
**Betaald parkeren De Waal
parkeergebied en parkeerduur**

Gewijzigd:

.txl

Get. d.v.s.	d.d. augustus 2020	Schaal: n.v.t.	Aantal bladen:	Tekeningnr.
Gez.	d.d.	Formaat: A4	Blad:	2021 DW
Dir.	d.d.		Afdeling: gemeentewerken	
			Bureau:	

2021 DB Den Burg



Legenda betaald parkeren Den Burg in openbaar gebied

- Parkeren betaald van 8 tot 20 uur
- Parkeren betaald max 2 uur tussen 9 en 17 uur
- Parkeren betaald max 30 minuten tussen 9 en 17 uur
- parkeren max 2 uur bewoners met ontheffing hele dag
- Parkeren betaald max 1 uur tussen 9 en 17 uur
- groot parkeerterrein

Gemeente Texel			
betaald parkeren Den Burg		Gewijzigd:	
Parkeerterreinen en parkeerduur		.txl	
Get. D. van Sijp	d.d. augustus 2020	Schaal: onbekend	Aantal bladen:
Gez.	d.d.	Formaat: A3	Blad:
Dir.	d.d.	Bureau: gemeentewerken	Tekeningnr. 2021 DB

2021 OZE Oost en Zuid Eierland



Legenda betaald parkeren

 betaald parkeren 8 tot 20 uur

Gemeente Texel

Betaald parkeren Oost en Zuid Eierland parkeergebied en parkeerduur

Gewijzigd:

.txl

Get. d.v.s	d.d. augustus 2020	Schaal: n.v.t.	Aantal bladen:	Tekeningnr.
Gez.	d.d.	Formaat: A4	Blad:	2021 OZE
Dir.	d.d.		Afdeling: gemeentewerken	
			Bureau:	

2021 OE Oosterend



Legenda betaald parkeren

- Betaald parkeren 8 tot 20 uur
- groot parkeerterrein

Gemeente Texel

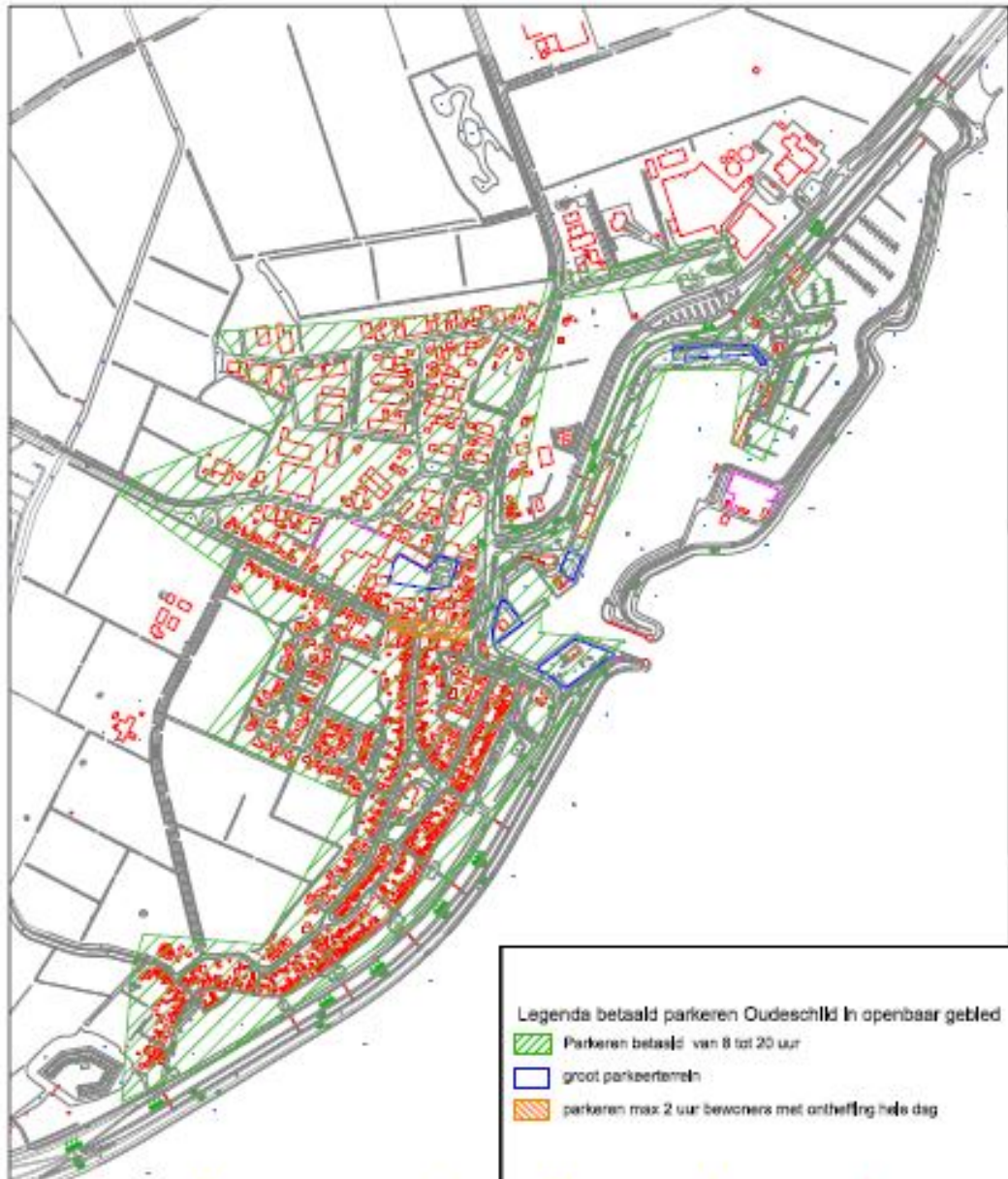
Betaald parkeren Oosterend parkeergebied en parkeerduur

Gewijzigd:



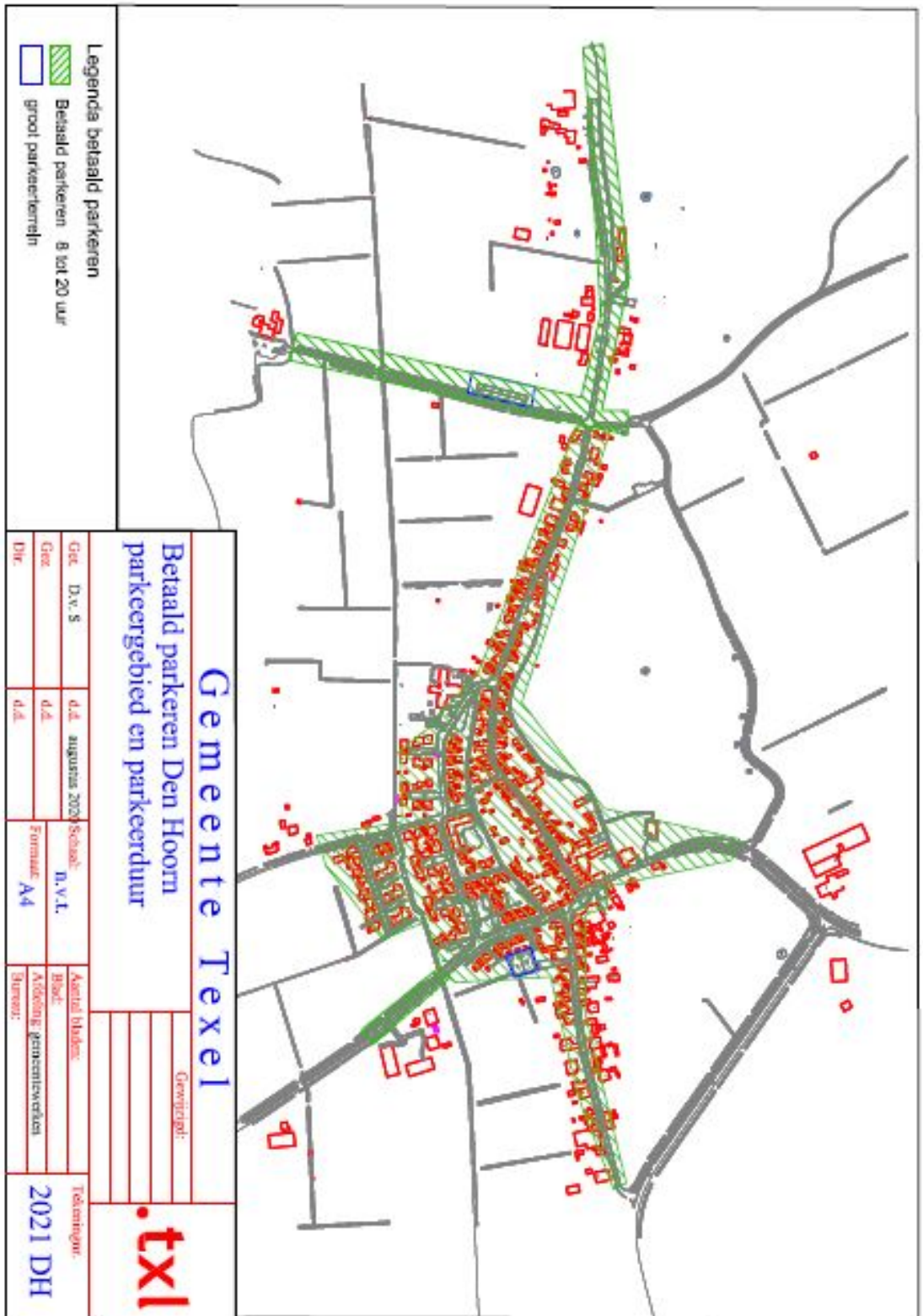
Get. d.v.s	d.d. augustus 2020	Schaal: n.v.t.	Aantal bladen:	Tekeningnr. 2021 OE
Gez.	d.d.	Formaat: A4	Blad:	
Dir.	d.d.		Afdeling: gemeentewerken	

2021 OU Oudeschild



Gemeente Texel				.txl
Betaald parkeren Oudeschild parkeergebied en parkeerduur			Gewijzigd:	
			7 april 2021 D.v.S	
Get. d.v.s.	d.d. augustus 2021	Schaal: n.v.t.	Aantal bladen:	2021 OU
Gez.	d.d.	Formaat: A4	Blad:	
Dir.	d.d.		Afdeling: gemeentewerken Bureau:	



2020 DH Den Hoorn



2021 TH 't Horntje



Legenda betaald parkeren

-  Betaald parkeren 8 tot 20 uur
-  groot parkeerterrein

Gemeente Texel

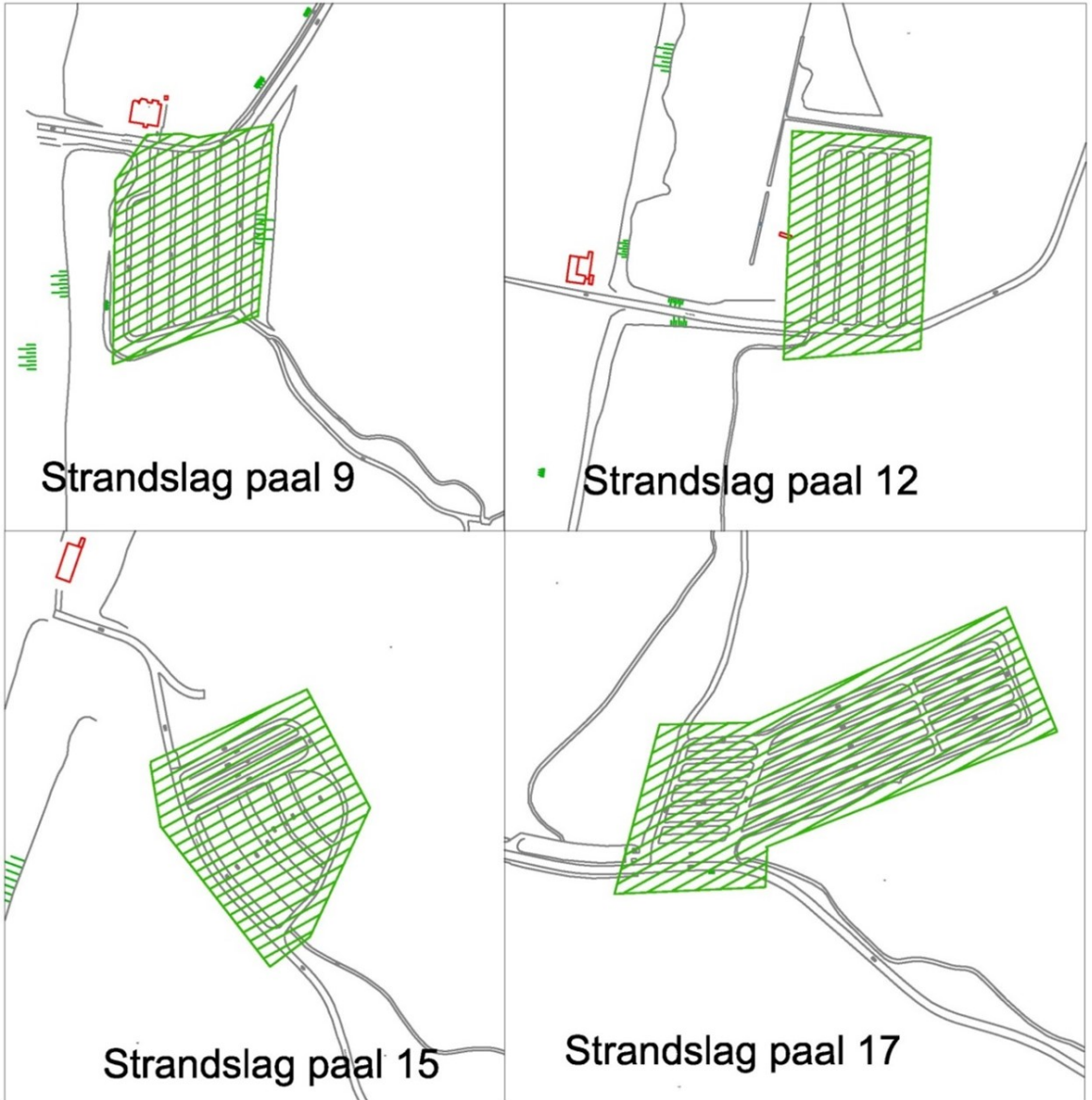
**Betaald parkeren 't Horntje
parkeergebied en parkeerduur**


Gewijzigd:

.txl

Get. d.v.s	d.d. augustus 2020	Schaal: n.v.t.	Aantal bladen:	Tekeningnr.
Gez.	d.d.	Formaat: A4	Blad:	2021 TH
Dir.	d.d.		Afdeling: gemeentewerken	
			Bureau:	

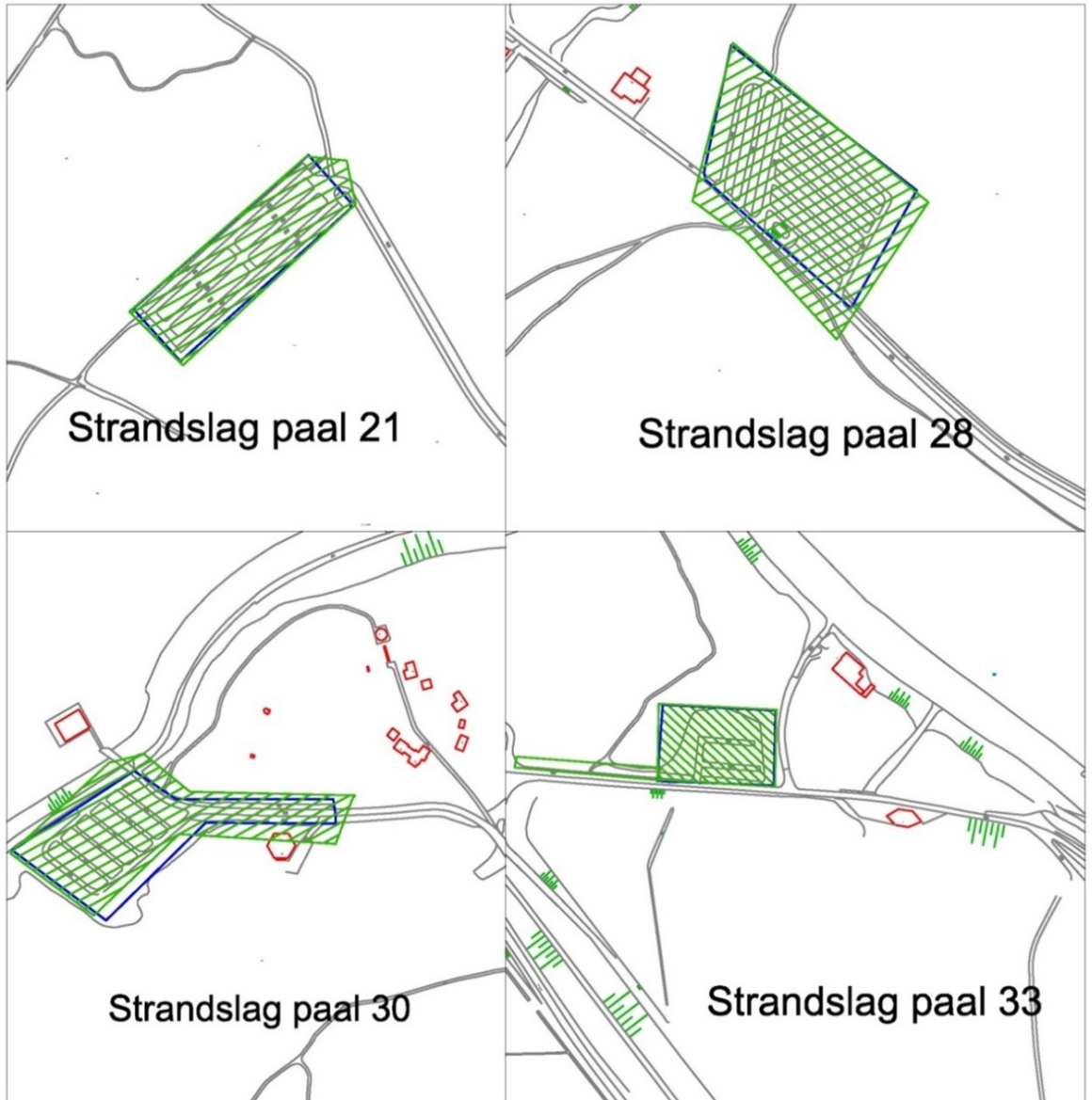
2021 S9 Strandslagen 9-17




Legenda betaald parkeren
 betaald parkeren 8 tot 20 uur

Gemeente Texel				.txl
Betaald parkeren strandslagen 9,12, 15 en 17			Gewijzigd:	
parkeergebied en parkeerduur				
Get. d.v.s.	d.d. aug. 2020	Schaal: n.v.t.	Aantal bladen:	
Gez.	d.d.	Formaat: A4	Blad:	2021 S9
Dir.	d.d.		Afdeling: gemeentewerken	

2021 S21 Strandslagen 21-33



Legenda betaald parkeren
 betaald parkeren 8 tot 20 uur

Gemeente Texel				.txl
Betaald parkeren strandslagen 21, 28, 30 en 33 parkeergebieden en parkeerduur			Gewijzigd:	
Get. d.v.s.	d.d. aug. 2020	Schaal: n.v.t.	Aantal bladen:	
Gez.	d.d.	Formaat: A4	Blad:	
Dir.	d.d.		Afdeling: gemeentewerken	2021 S21
			Bureau:	