

Kap gemeentelijke bomen HOV fase 2/ herinrichting Heerestraat/Wilhelminastraat Roden

Locatie:

Kanaalstraat, Wilhelminastraat, Julianaplein, Groningerstraat, Heerestraat

Te kappen aantallen en soorten:

4 eiken

61 sierperen

29 linden

1 kastanje

Reden:

T.b.v. het HOV fase 2 en herinrichting Heerestraat/Wilhelminastraat Roden

Toelichting:

Voor de herinrichtingen t.b.v. HOV fase 2 en de Heerestraat/Wilhelminastraat is de vitaliteit van de bomen aan de Kanaalstraat, Wilhelminastraat, het Julianaplein en de Groningerstraat beoordeeld door Helder-groen advies. De levensverwachting van de bomen in het centrum zijn hierbij in kaart gebracht. Vanuit deze inventarisatie is er beoordeeld of het realistisch is om bomen te behouden of te rooien en nieuwe bomen te planten.

De sierperen die aan de Kanaalstraat staan en op de hoek van de Wilhelminastraat hebben een slechte vitaliteit en hiermee een lage levensverwachting. Van de vermelde eiken hebben 3 exemplaren een slechte vitaliteit of aanzienlijke inrotting.

De 4e eik heeft beperkte groeimogelijkheden, en de wortels van de eik zullen met de werkzaamheden aangetast worden.

Om bovenstaande reden is de keuze gemaakt ook deze eik te rooien. In de reconstructie worden goede ondergrondse groeimogelijkheden gerealiseerd. De nieuw aan te planten bomen krijgen hierdoor betere groeimogelijkheden en een grotere toekomstverwachting.

Het creëren van de juiste groeimogelijkheden speelt ook een grote rol bij de rest van de bomen aan de Wilhelmina- en Heerestraat.

Alle vermelde sierperen en 24 linden hebben een slechte vitaliteit. Nu er een herinrichting gaat plaatsvinden is het mogelijk ook hier grondverbetering toe te passen en nieuwe bomen met een goede kroonopbouw te planten. Deze bomen zullen zich beter kunnen ontwikkelen dan de aanwezige exemplaren.

Om bovenstaande reden is de keuze gemaakt met de reconstructie de 61 sierperen en 29 linden te kappen.

De knotlinden t.h.v. Heerestraat huisnr. 63 worden behouden, deze bomen hebben een goede vitaliteit en door hun leeftijd een fraaie karakteristiek vorm. Na goede grondverbetering worden deze verplant in de nabijheid van de huidige locatie.

Van de vermelde 29 linden staan er 5 jongere exemplaren aan de westzijde van de Heerestraat waarvan de vitaliteit beter is dan de rest, hiervan wordt nog beoordeeld of de bomen verplant kunnen worden naar andere locaties in de gemeente.

Voor de vermelde kastanje is samen met 2 andere exemplaren door Helder Groenadvies een boom effect analyse (BEA) uitgevoerd. In deze analyse is o.a. gekeken naar onder- en bovengrondse groei-plaatsomstandigheden en toekomstverwachting.

De desbetreffende kastanje staat in een later aangelegde bloembak. Veel van het wortelgestel is afgestorven. De boom is aan het afsterven in de kroon en heeft op dit moment een levensverwachting tussen de 5-10 jaar. Ook op deze locatie is daarom de keuze gemaakt de kastanje te rooien.

We gaan een geheel nieuw plantvak aanleggen met ruime groeiomvang en planten nieuwe bomen.

T.b.v. van HOV fase 2 wordt er herplant gepleegd met;

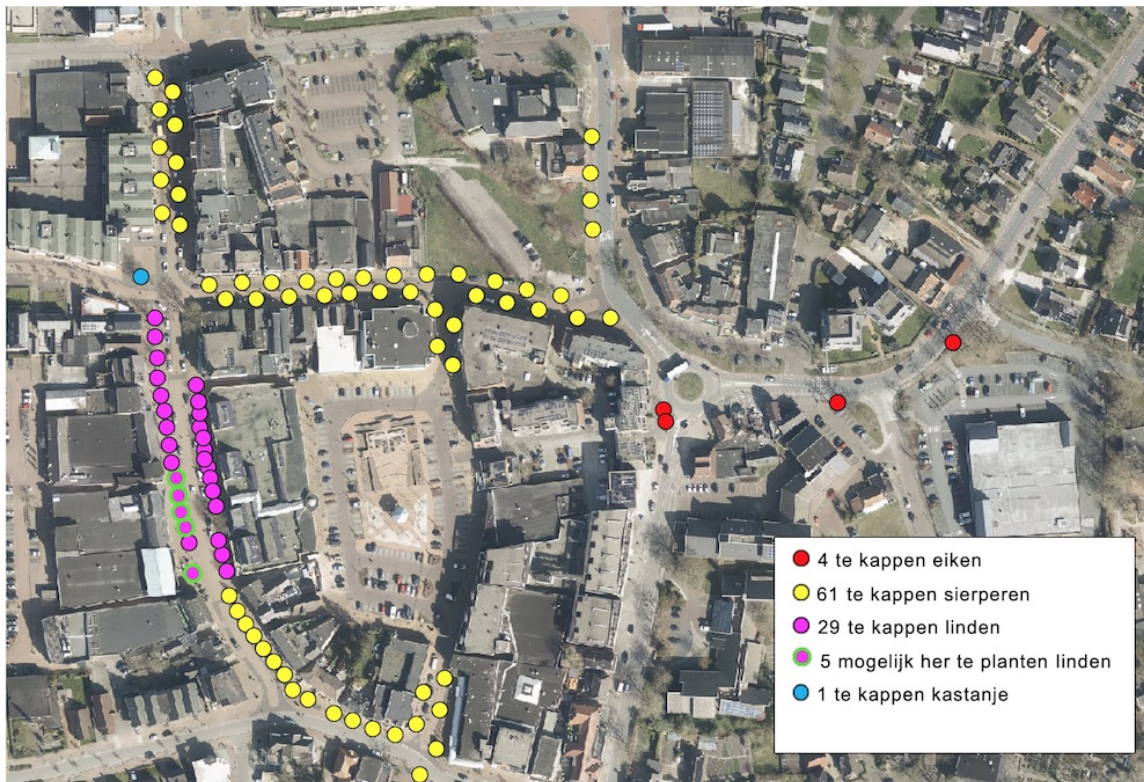
6 linden (*Tilia tomentosa*, *Tilia cordata* "Hoogeind Select", *Tilia cordata* "Rancho", *Tilia heterophylla* "Prestige"), 1 tulpenboom (*Liriodendron tulipifera* "Aurmarginatum"), 2 krentenbomen drie stammig (*Amelanchier lamarckii*), 4 sierperen (*Pyrus calleryana* "Chanticleer"), 9 sierkersen (*Prunus* "Umineko", *Prunus serrulata* "Sunset Boulevard" en *Prunus sargentii* 'Rancho'), 1 christusdoorn (*Gleditsia triacanthos* "Sunburst"), en 1 rode esdoorn (*Acer platanoides* "Royal Red")

Voor de herinrichting van de Heerestraat / Wilhelminastraat wordt er herplant gepleegd met; 47 linden (*Tilia tomentosa*, *Tilia cordata* "Hoogeind Select", *Tilia cordata* "Rancho" en *Tilia heterophylla* "Prestige"), 1 zilveresdoorn (*Acer saccharinum* "Laciniatum Weiri"), 6 krentenbomen (*Amelanchier lamarckii*) 3 stammig, 11 sierperen (*Pyrus calleryana* "Chanticleer"), 20 sierkersen (*Prunus* "Umineko", *Prunus serrulata* "Sunset Boulevard", *Prunus avium* "Plena"), 3 christusdoorns (*Gleditsia triacanthos* "Sunburst"), 2 rode esdoorns (*Acer platanoides* "Royal Red"), 1 tulpenboom (*Liriodendron tulipifera* "Aurmarginatum") en 2 honingbomen (*Sophora japonica* "Fleright").

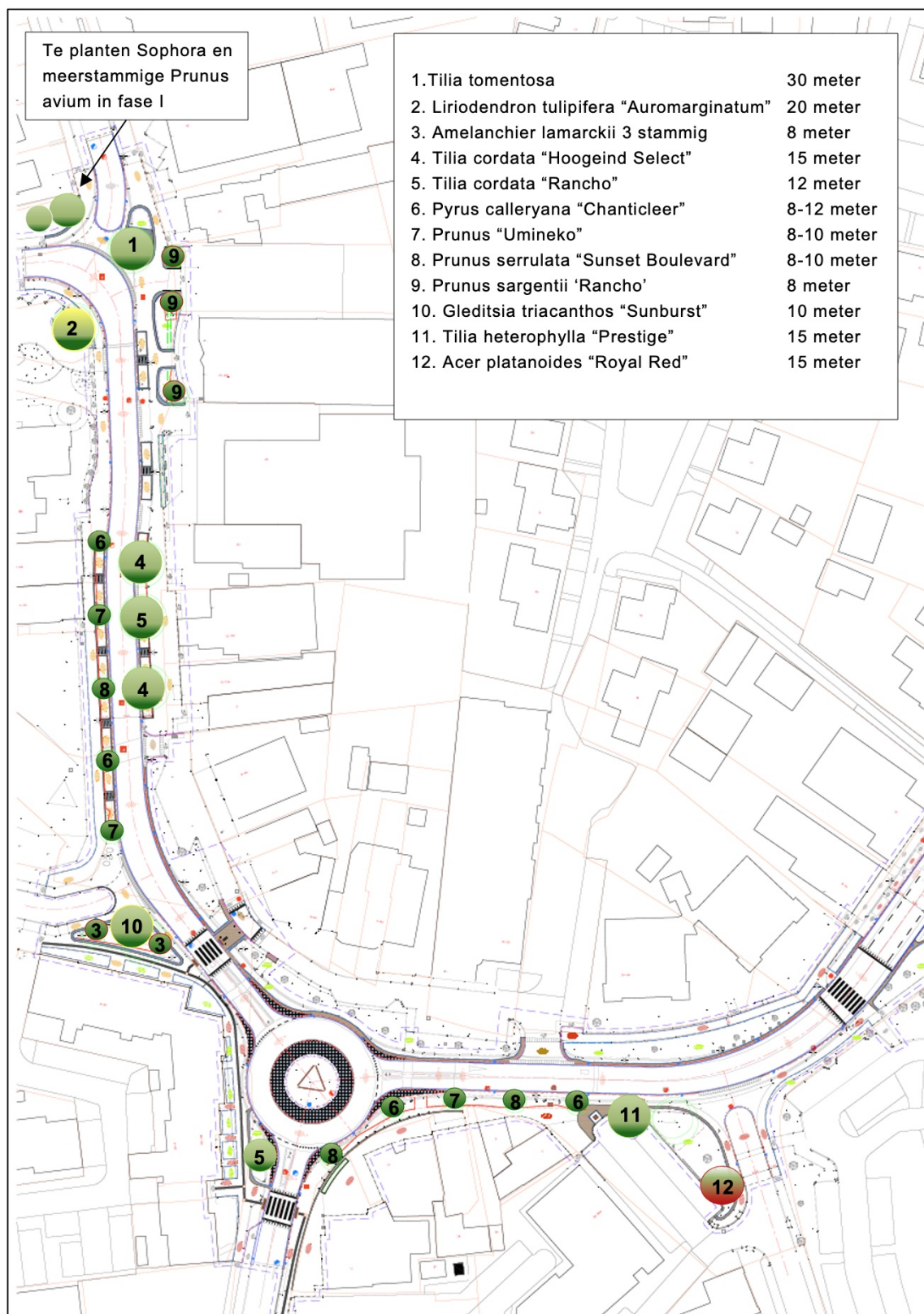
De nieuwe bomen zijn o.a. gekozen om het feit dat deze zout redelijk verdragen, neerslag goed opvangen op het bladerendek, zowel natte als droge perioden verdragen, fijnstof en stikstof wegvangen, CO² vastleggen en een nectarbron voor insecten zijn om zo bij te dragen aan vergroting van de biodiversiteit.

Door bovenstaande hebben de te kappen bomen geen waarde meer als vermeld in artikel 4:12a van de APV.

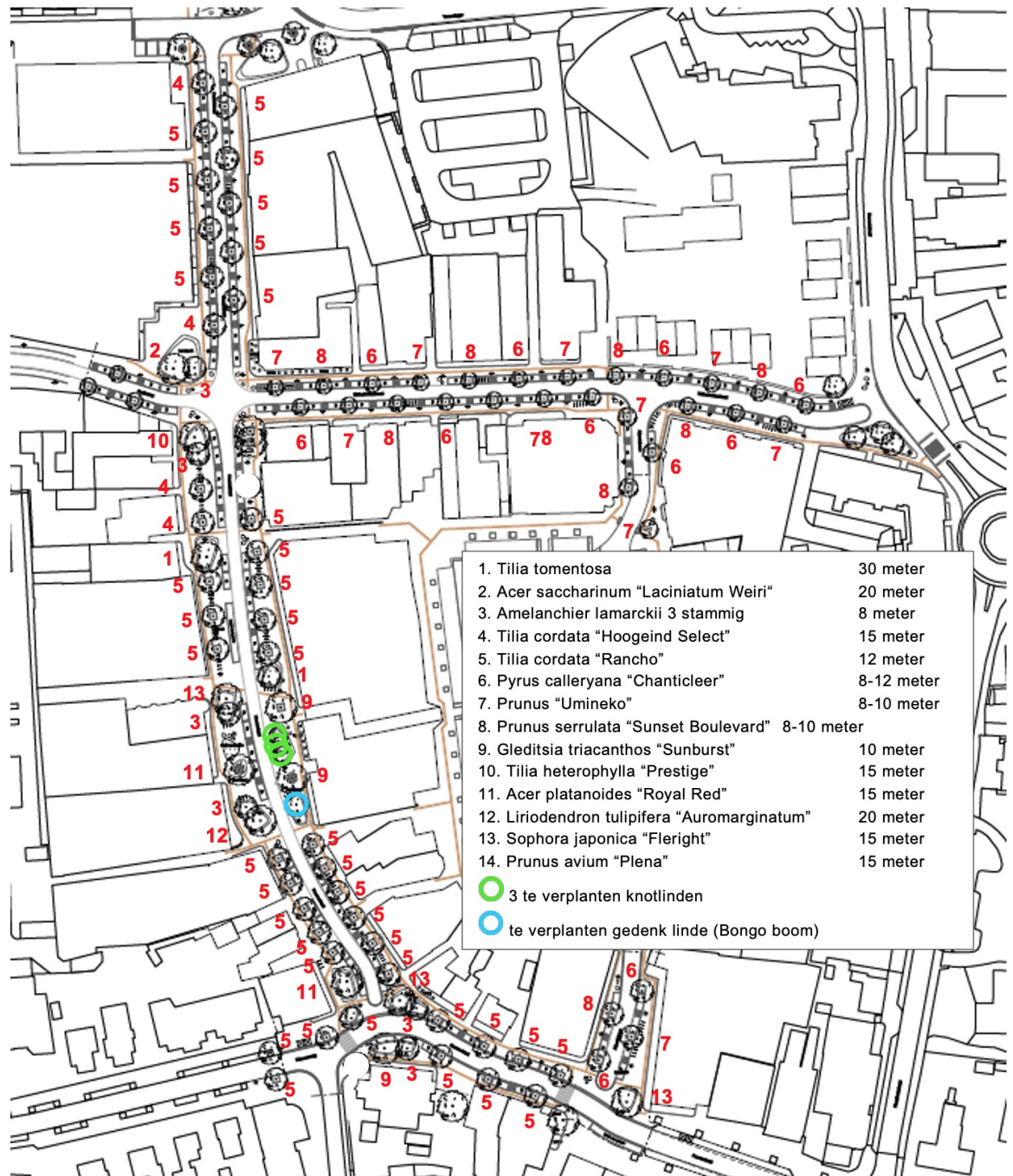
Te kappen bomen in het centrum



Bomenplan HOV fase II



Bomenplan Centrum Roden



Bomenbeleidsplan:

Van toepassing is bijlage 2, Beleidsregel ter uitvoering van afdeling 3 APV Punt 3 Kap ten behoeve van een project of planvorming (blz. 63 en 64).

Nieuwe aanplant:

Er zal herplant geplagd worden t.b.v. het HOV fase 2 met;

6 linden (Tilia tomentosa, Tilia cordata "Hoogeind Select", Tilia cordata "Rancho", Tilia heterophylla "Prestige")

-
- 1 tulpenboom (*Liriodendron tulipifera* "Auromarginatum")
 - 2 krentenbomen drie stammig (*Amelanchier lamarckii*)
 - 4 sierperen (*Pyrus calleryana* "Chanticleer")
 - 9 sierkersen (*Prunus* "Umineko"; *Prunus serrulata* "Sunset Boulevard" en *Prunus sargentii* 'Rancho')
 - 1 christusdoorn (*Gleditsia triacanthos* "Sunburst")
 - 1 rode esdoorn (*Acer platanoides* "Royal Red")

Voor de herinrichting van de Heerestraat/Wilhelminastraat wordt er herplant gepleegd met;

- 47 linden (*Tilia tomentosa*, *Tilia cordata* "Hoogeind Select"; *Tilia cordata* "Rancho" en *Tilia heterophylla* "Prestige")
- 1 zilveresdoorn (*Acer saccharinum* "Laciniatum Weiri")
- 6 krentenbomen (*Amelanchier lamarckii*) drie stammig
- 11 sierperen (*Pyrus calleryana* "Chanticleer")
- 20 sierkersen (*Prunus* "Umineko"; *Prunus serrulata* "Sunset Boulevard"; *Prunus avium* "Plena")
- 3 christusdoorns (*Gleditsia triacanthos* "Sunburst")
- 2 rode esdoorns (*Acer platanoides* "Royal Red")
- 1 tulpenboom (*Liriodendron tulipifera* "Auromarginatum")
- 2 honingbomen (*Sophora japonica* "Fleright").