

Aanwijzingsbesluit vaarverbod met ingeschakelde motor de Biesbosch Dordrecht

Het COLLEGE van BURGEMEESTER en WETHOUDERS van de gemeente Dordrecht;

gezien het voorstel d.d. 2 december 2020 inzake Aanwijsbesluiten en nadere regels Biesbosch;

overwegende dat het op grond van artikel 15, vierde lid van de Biesboschverordening Dordrecht is verboden zich met een vaartuig waarvan de motor in werking is in de wateren te bevinden die daartoe door het College zijn aangewezen in verband met de bescherming van de natuurwaarden;

gelet op artikel 15, vierde lid van de Biesboschverordening Dordrecht;

B E S L U I T :

vast te stellen het navolgende Aanwijzingsbesluit vaarverbod met ingeschakelde motor de Biesbosch Dordrecht.

Artikel 1

Als wateren waar het in verband met de bescherming van de natuurwaarden verboden is zich met een vaartuig waarvan de motor in werking is te bevinden, worden aangewezen: Alle wateren in de gemeente Dordrecht die op de kaart in bijlage A zijn aangegeven als kanokreken.

Artikel 2

Dit besluit wordt aangehaald als Aanwijzingsbesluit vaarverbod met ingeschakelde motor de Biesbosch Dordrecht.

Artikel 3

Dit besluit treedt in werking met ingang van 15 januari 2021 en werkt terug tot 1 januari 2021.

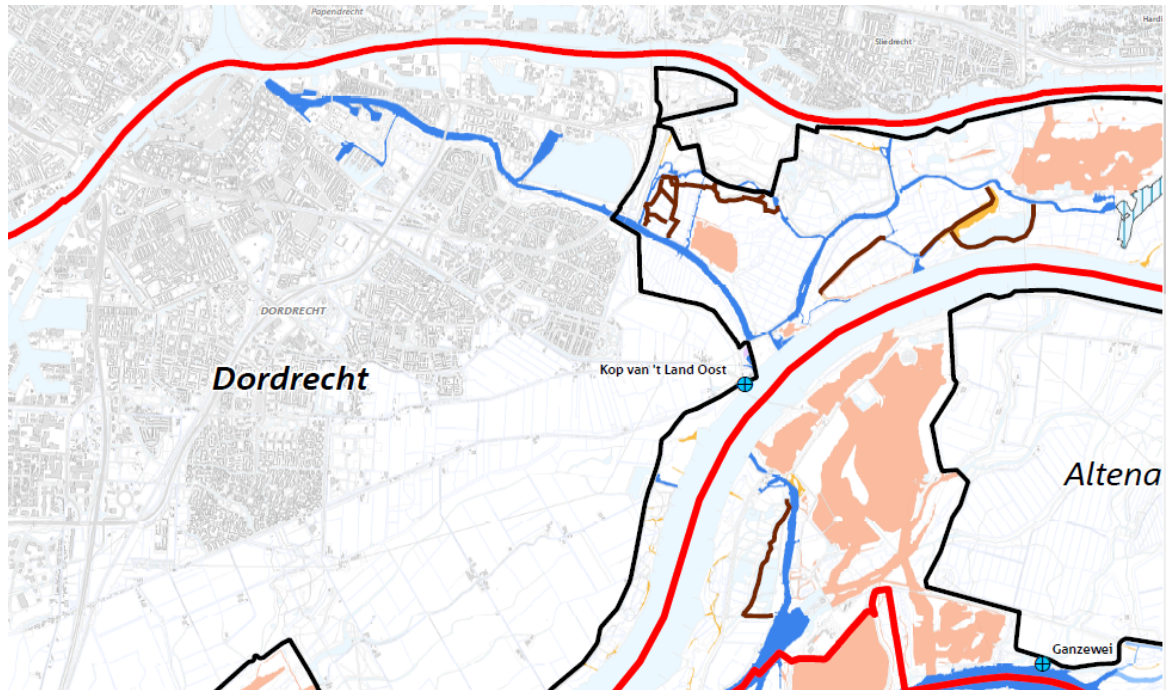
Aldus besloten in de vergadering van 12 januari 2021.

Het college van Burgemeester en Wethouders

J. Scholten, A.W. Kolff

secretaris, burgemeester

BIJLAGE A



Legenda

| | | |
|---------------------------------|---|---|
| Grens rechtsgebied | Vaarkaart | Vaarwater, beperkt toegankelijk; verboden voor vaartuigen door mechanische kracht voortbewegen. |
| Kanokreken | Vaarroutes voor alle typen boten, afmeren en overnachten toegestaan (drie dagen regeling). | Slecht bevaarbaar op eigen risico |
| Ligplaatsconcentraties met naam | Vaarroutes als boven, doch afmeren en overnachten met kajuitboten niet toegestaan (stopverbod). | Verboden voor alle vaartuigen |
| Gemeentegrens met naam | | Vaarwater uitsluitend toegankelijk met ontheffing (deels slecht bevaarbaar) |