

## **Besluit van het college van burgemeester en wethouders van de gemeente Pijnacker-Nootdorp houdende regels omtrent hondenbeleid buiten de bebouwde kom (Aanwijsbesluit hondenbeleid buiten de bebouwde kom 2020)**

Het college van de gemeente Pijnacker-Nootdorp;

gezien het advies van de afdeling Wijkzaken d.d. 18 februari 2020;

gelet op artikel 2:57, eerste lid onder a en c en het tweede en derde lid van de Algemene Plaatselijke Verordening Pijnacker-Nootdorp 2017 en artikel 4:81 van de Algemene wet bestuursrecht;

### **besluit:**

1. overeenkomstig de bijgaande kaart de volgende locaties aan te wijzen als “losloopgebied”, waarvoor de aanlijnplicht, zoals bedoeld in artikel 2:57, eerste lid onder b het gehele jaar niet van toepassing is:
  - o Balijbos (5)
  - o Hondenbos Dobbepas (8)
  - o Pieter Bregmanpad (9)
  - o Groenzoom Tolhek (10)
  - o Groene Kade (11)
  - o Ruyven (13)
  - o Noordweg (14)
  - o Bieslandsebos, losloopgebied (18)
2. overeenkomstig de bijgaande kaart de volgende locaties aan te wijzen als “hondenverbod gehele jaar”, waarvoor de toegang met honden gedurende het gehele jaar niet is toegestaan zoals bedoeld in artikel 2:57 eerste lid onder a:
  - o Speelbos Bieslandsebos (1)
  - o Bieslandsebos, krekengebied (2)
  - o Natuureiland Dobbepas (3)
  - o Begrazingsgebied Balijbos (4)
  - o De Groene Keijzer (6)
  - o Groenzoom, natuurkern Oude Polderpad (7)
  - o Dobbepas, strand (15)
3. overeenkomstig de bijgaande kaart de volgende locatie aan te wijzen als “aanlijnplicht gehele jaar”, waarvoor het gehele jaar de aanlijnplicht van toepassing is zoals bedoeld in artikel 2:57 derde lid:
  - o Groenzoom, aanlijngebied natuurkern Polderweg (12)
  - o Natuurbos, Bieslandsebos (17)
  - o Bieslandsebos, aanlijngebied (19)
  - o De Groene Keijzer, aanlijnpad (20)
  - o Groenzoom, aanlijnpad Oude Polderpad (21)
4. overeenkomstig de bijgaande kaart de volgende locatie aan te wijzen als “hondenverbod 1 april – 1 oktober”, waarvoor de toegang met honden van 1 april tot 1 oktober niet is toegestaan zoals bedoeld in artikel 2:57 eerste lid onder a:
  - o Dobbepas, plasrand (16)
5. dat het Aanwijsbesluit hondenbeleid buiten de bebouwde kom 2019 wordt ingetrokken;
6. dat dit besluit in werking treedt op de dag na publicatie en kan worden aangehaald als het Aanwijsbesluit hondenbeleid buiten de bebouwde kom 2020;

*Vastgesteld in de vergadering van 18 februari 2020.*

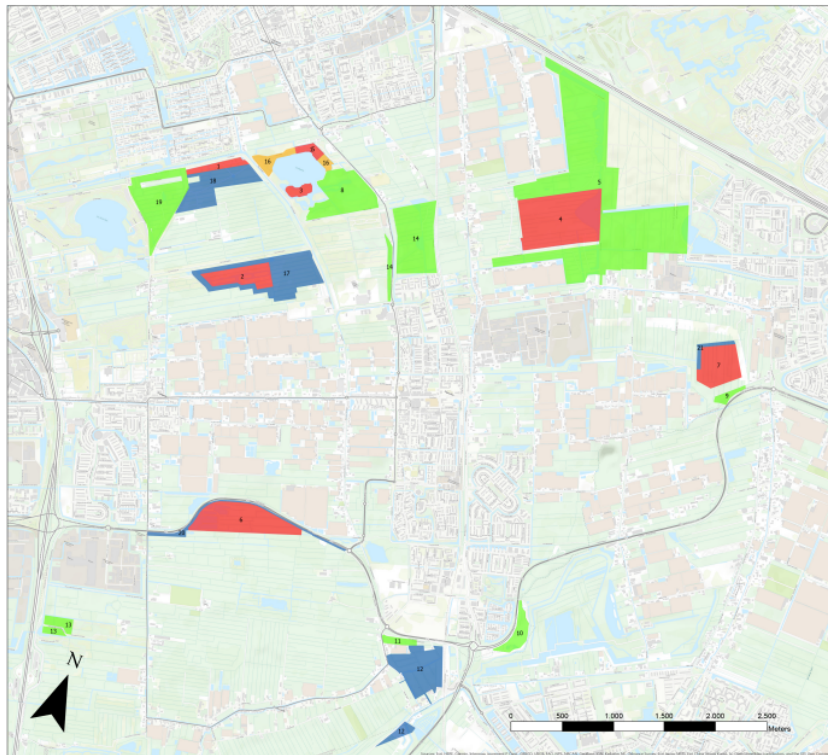
*het college van Pijnacker-Nootdorp,*

*drs. J.P.R. Woudstra*  
*secretaris*

*mw. F. Ravestein*  
*burgemeester*

## Bijlage 1 Kaart

Aanwijzingsbesluit hondenbeleid buiten de bebouwde kom 2020 gemeente Pijnacker-Nootdorp



- Honden verbods en gebiedsgebieden**
- Aanlijnplicht gehele jaar
  - Hondenverbod 1 april - 1 oktober
  - Hondenverbod gehele jaar
  - Loslooptgebied (geen aanlijnplicht gehele jaar)
- 1 Speelbos Bieslandsebos
  - 2 Bieslandsebos, irekengebied
  - 3 Natuurruimte Dobbepas
  - 4 Begrazingsgebied Ballijbos
  - 5 Ballijbos
  - 6 De Groene Keijzer
  - 7 Groenzoom, natuurkern Oude Polderpad
  - 8 Hondenbos Dobbepas
  - 9 Pieter Bregmanpad
  - 10 Groenzoom Tolhek
  - 11 Groene kade
  - 12 Groenzoom, aanlijnplicht natuurkern Polderweg
  - 13 Ruyven
  - 14 Noordweg
  - 15 Dobbepas, strand
  - 16 Dobbepas, plasrand
  - 17 Natuurbos, Bieslandsebos
  - 18 Bieslandsebos, aanlijnplicht
  - 19 Bieslandsebos, loslooptgebied
  - 20 De Groene Keijzer, aanlijnpad
  - 21 Groenzoom, aanlijnpad Oude Polderpad