

Aanwijzingsbesluit APV artikel 2:57 loslopende honden.

het college van burgemeester en wethouders van gemeente Hoeksche Waard besluit:

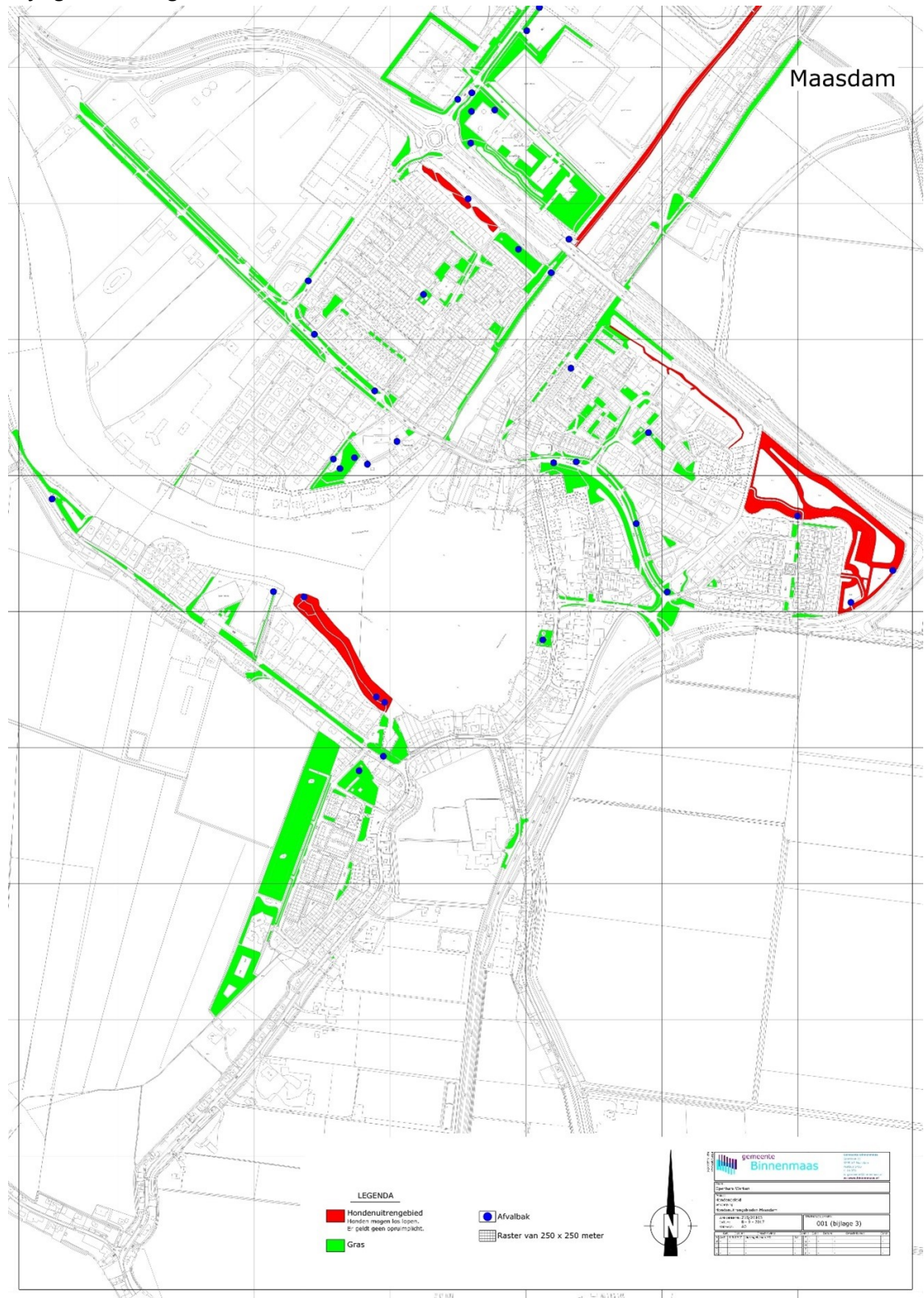
de volgende plaatsen aan te wijzen zijnde plaatsen waar het niet verboden is voor de eigenaar of houder van een hond die hond te laten verblijven of te laten lopen zonder aangeliend te zijn:

1. Voormalig Binnenmaas:
 - Maasdam, zie bijgevoegde plattegrond in bijlage 1:
 - * parkje achter de Merwedestraat;
 - * eilandje bij haventje aan de Polderdijk;
 - * park 'De Heul';
 - * grasveld/bospad achter de Grutto/Fazant;
 - * schelpenpad langs de Boezemvliet vanaf viaduct onder de N217 richting Puttershoek.
 - Puttershoek, zie bijgevoegde plattegrond in bijlage 2:
 - * schelpenpad langs de Boezemvliet vanaf het viaduct onder de N217 tot aan de Nasaulaan;
 - * bospad langs de begraafplaats (vanaf Schelpenpad tot aan de Sportlaan);
 - * wandel- en fietspad ten noorden en oosten van de wijk De Grienden;
 - * Biezenparkje vanaf Biezenhors tot aan hoogte kruising Biezenvlechter.
 - 's-Gravendeel, zie bijgevoegde plattegrond in bijlage 3:
 - * Kildijk, vanaf Boven Havendijk tot aan kruising Naaldweg;
 - * groenstrook tussen Gorsdijk en Havenweg.
 - Westmaas, zie bijgevoegde plattegrond in bijlage 4:
 - * groenstrook langs de ijsbaan en tennis van de Munnikendijk richting park Waterweide;
 - * fiets-/wandelpad buitenom het park Waterweide tot aan de Smidsweg;
 - * gedeelte park ter hoogte van Johannes Kolfstraat.
 - Mijnsheerenland, zie bijgevoegde plattegrond in bijlage 5:
 - * groenstrook langs Hofwijk (achter Ambachtsherenlaan);
 - * parkgedeelte langs de Binnenmaas vanaf De Vijf Schelpen;
 - * parkgedeelte tussen Vingerling en Watersportvereniging.
 - Heinenoord, zie bijgevoegde plattegrond in bijlage 6:
 - * bermen Buitendijk (achter Haven richting Watersportvereniging);
 - * Kreekkade (langs de tennisvereniging).
2. Oud-Beijerland: zie bijgevoegde plattegronden in bijlage 7.
3. Voormalig Cromstrijen (Klaaswaal en Numansdorp) : zie bijgevoegde plattegronden in bijlage 8.
4. Strijen: het noordelijke deel van recreatiegebied 'Het Molenschaar' en het park tussen de Groene Kruisstraat en watergang de Oude Haven: zie bijgevoegde plattegrond in bijlage 9.

Aldus vastgesteld in de vergadering van 15 december 2020.

*het college van burgemeester en wethouders van gemeente Hoeksche Waard,
Namens deze,
T. van Kralingen
Adviseur VTH*

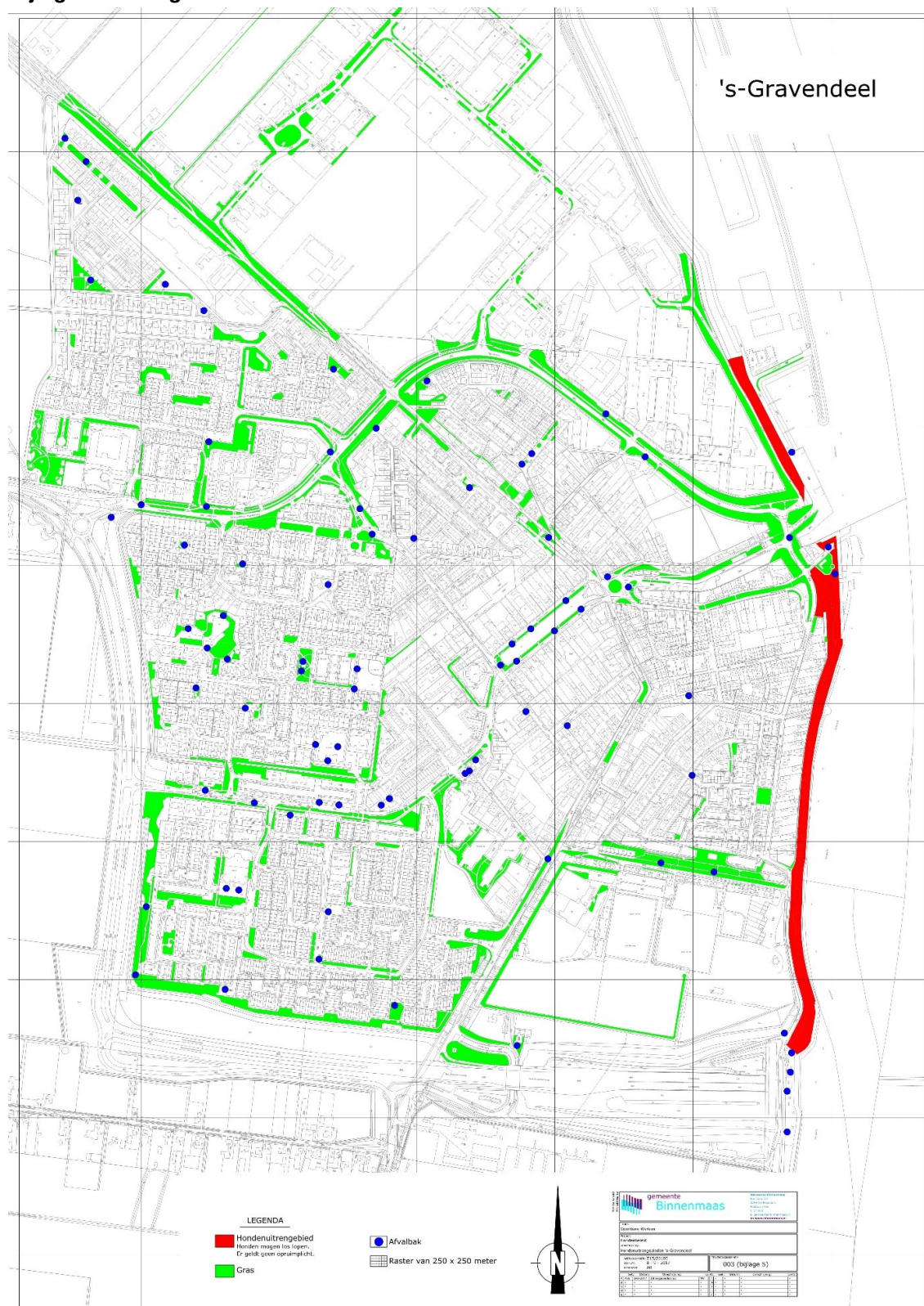
Bijlage 1 Plattegrond Maasdam



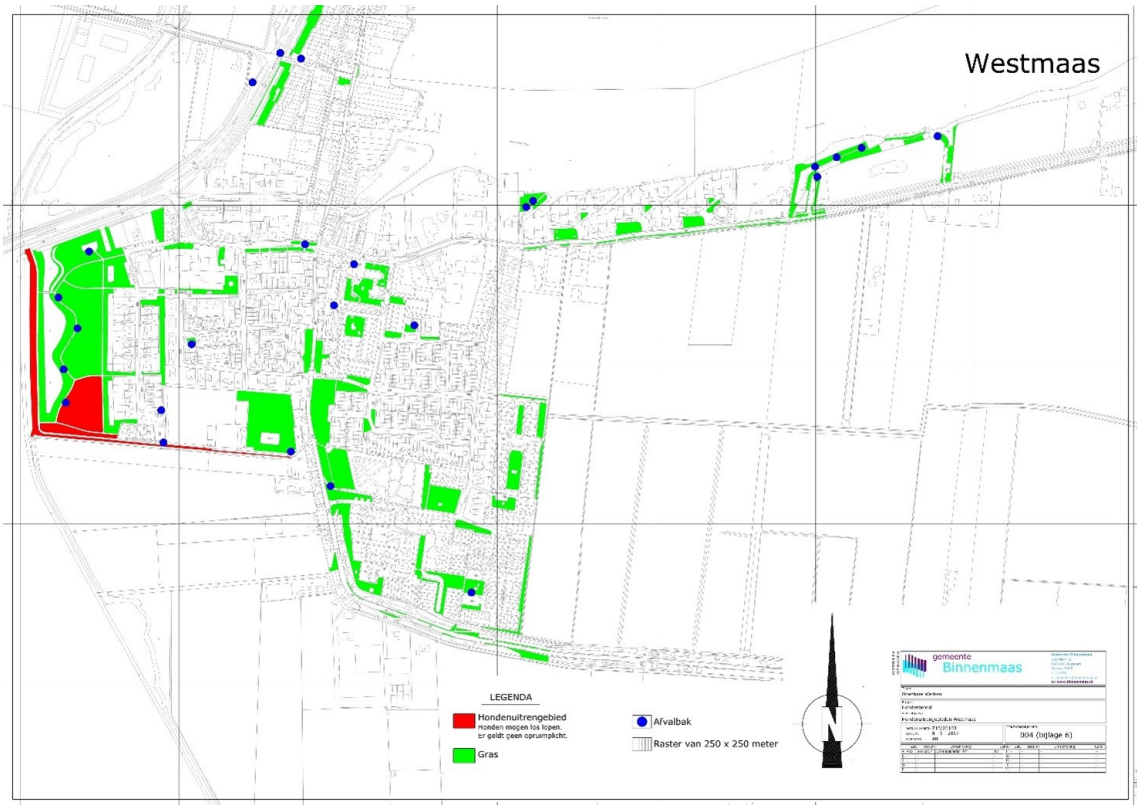
Bijlage 2 Plattegrond Puttershoek



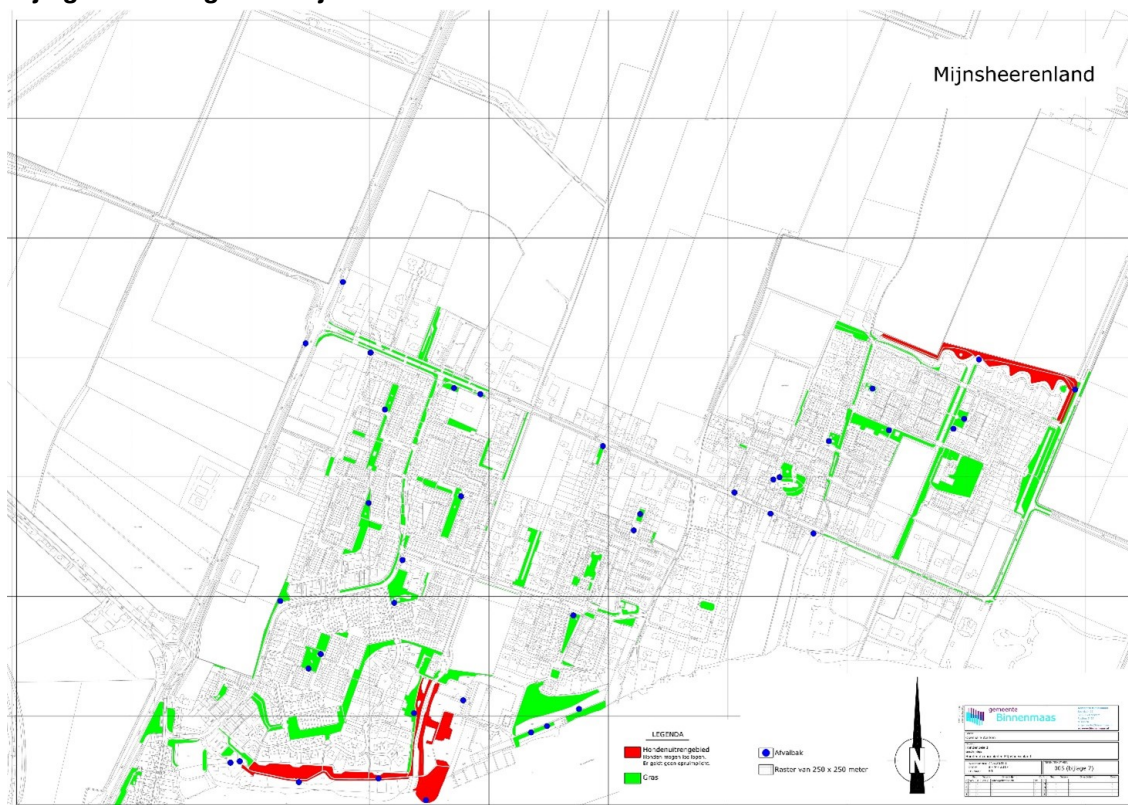
Bijlage 3 Plattegrond 's-Gravendeel



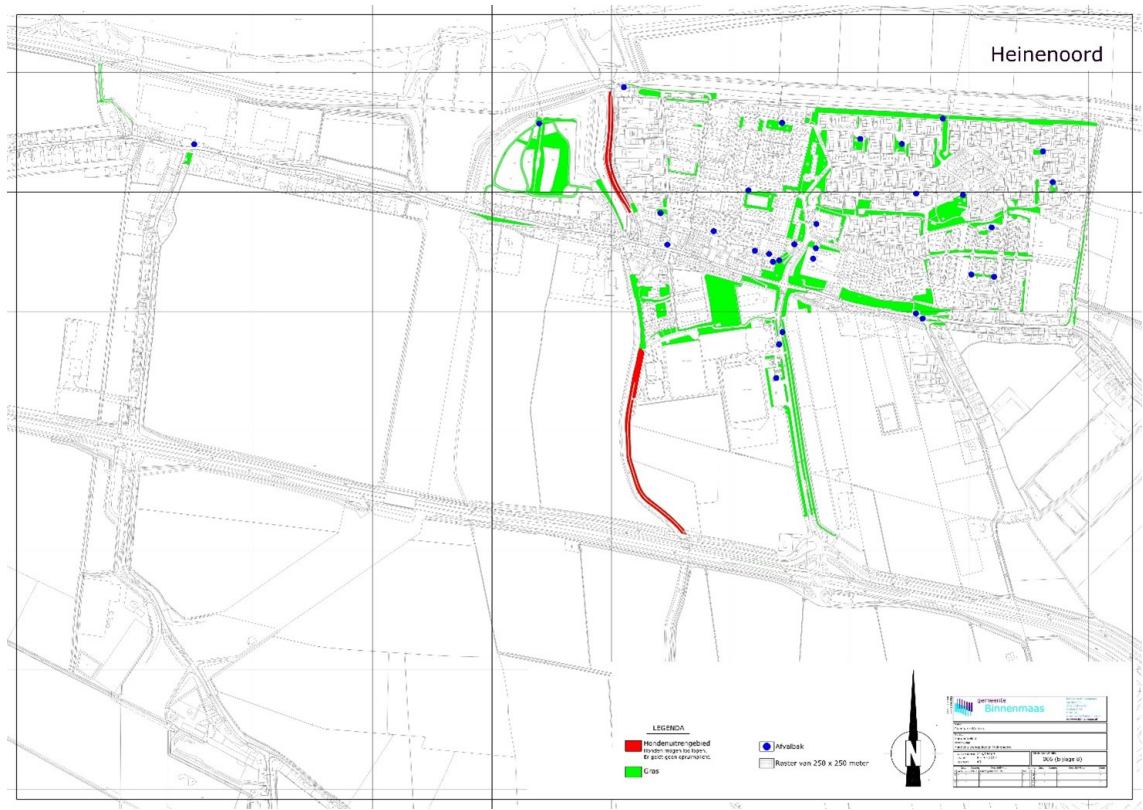
Bijlage 4 Plattegrond Westmaas



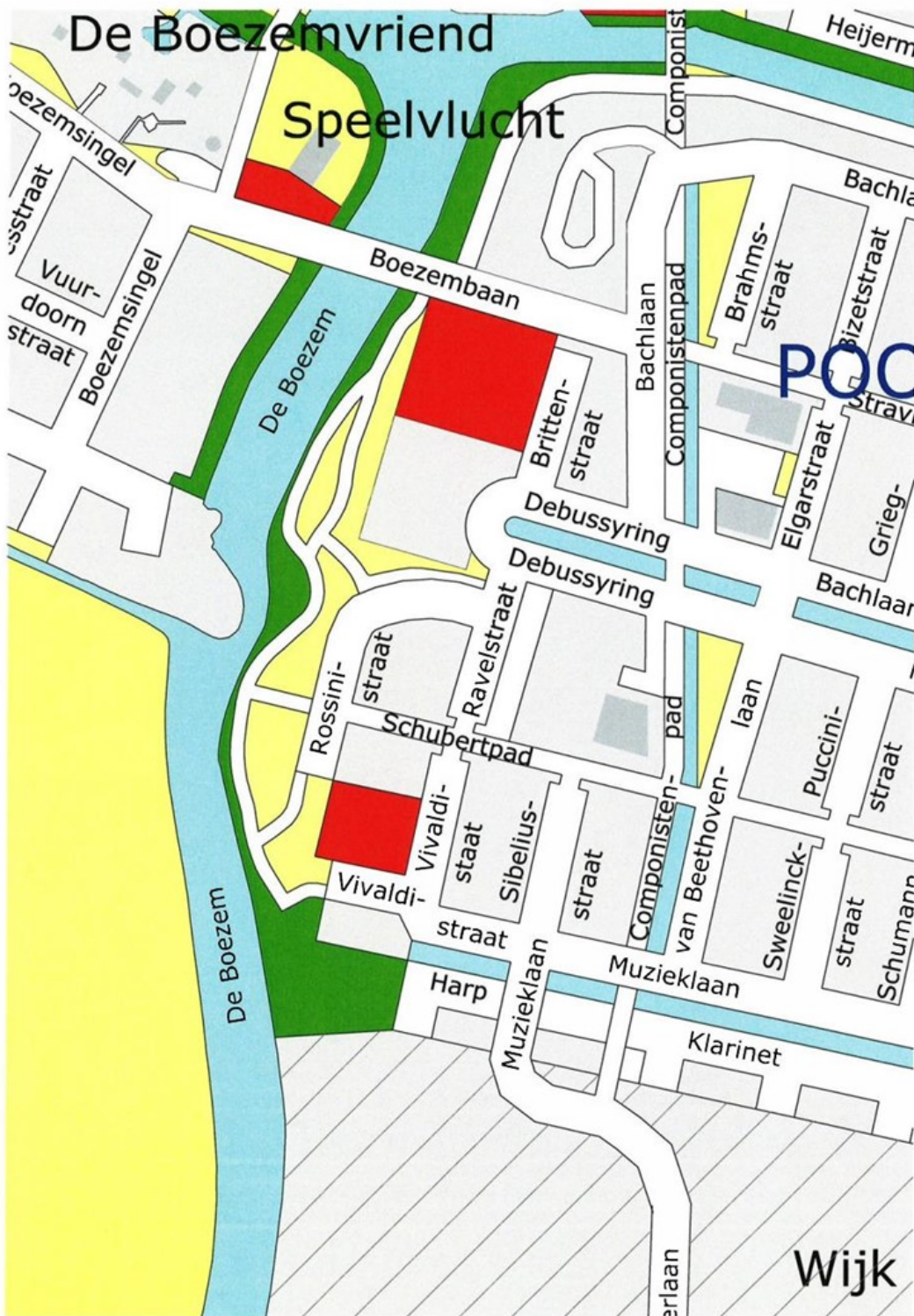
Bijlage 5 Plattegrond Mijnsheerenland

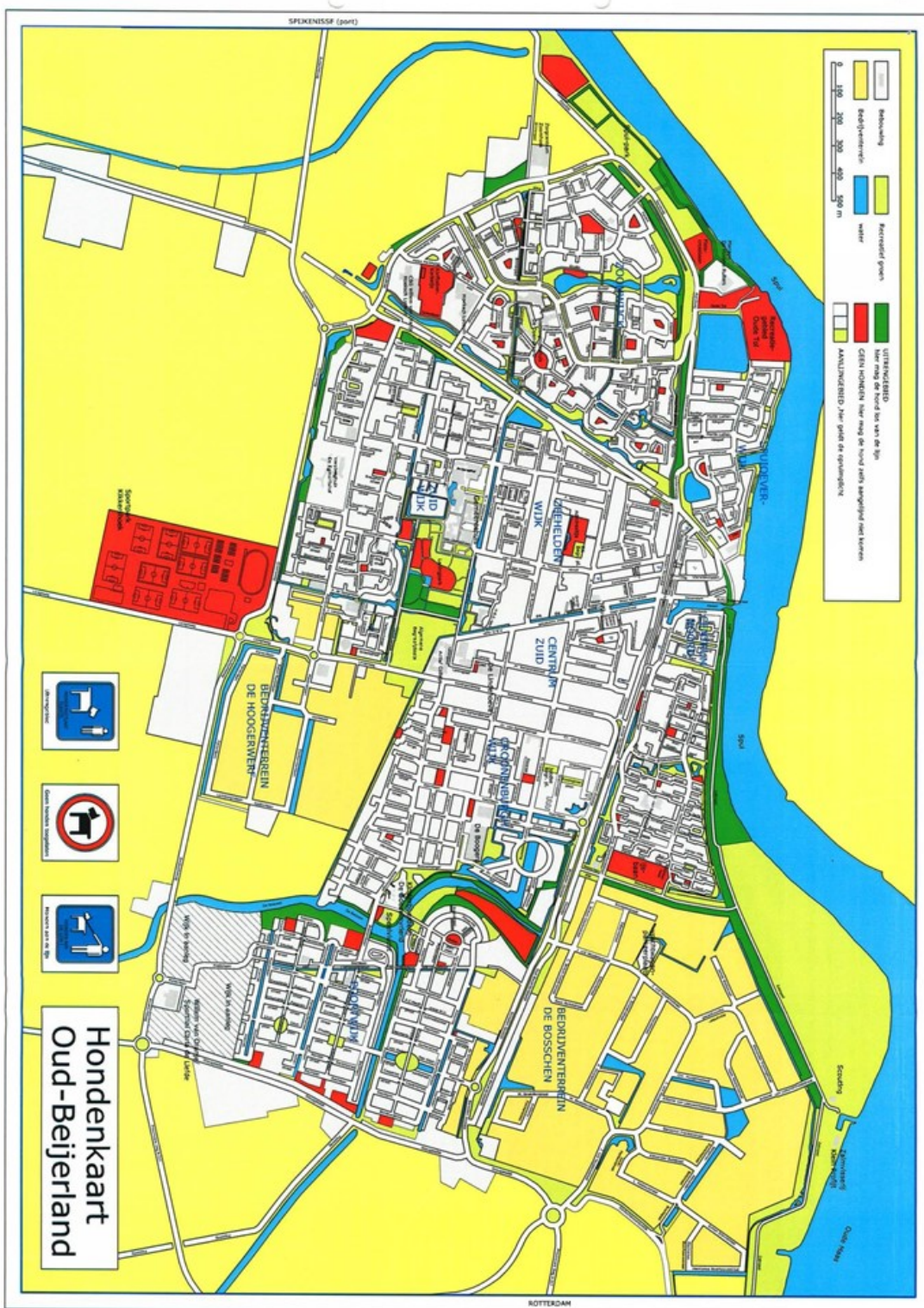


Bijlage 6 Plattegrond Heinenoord

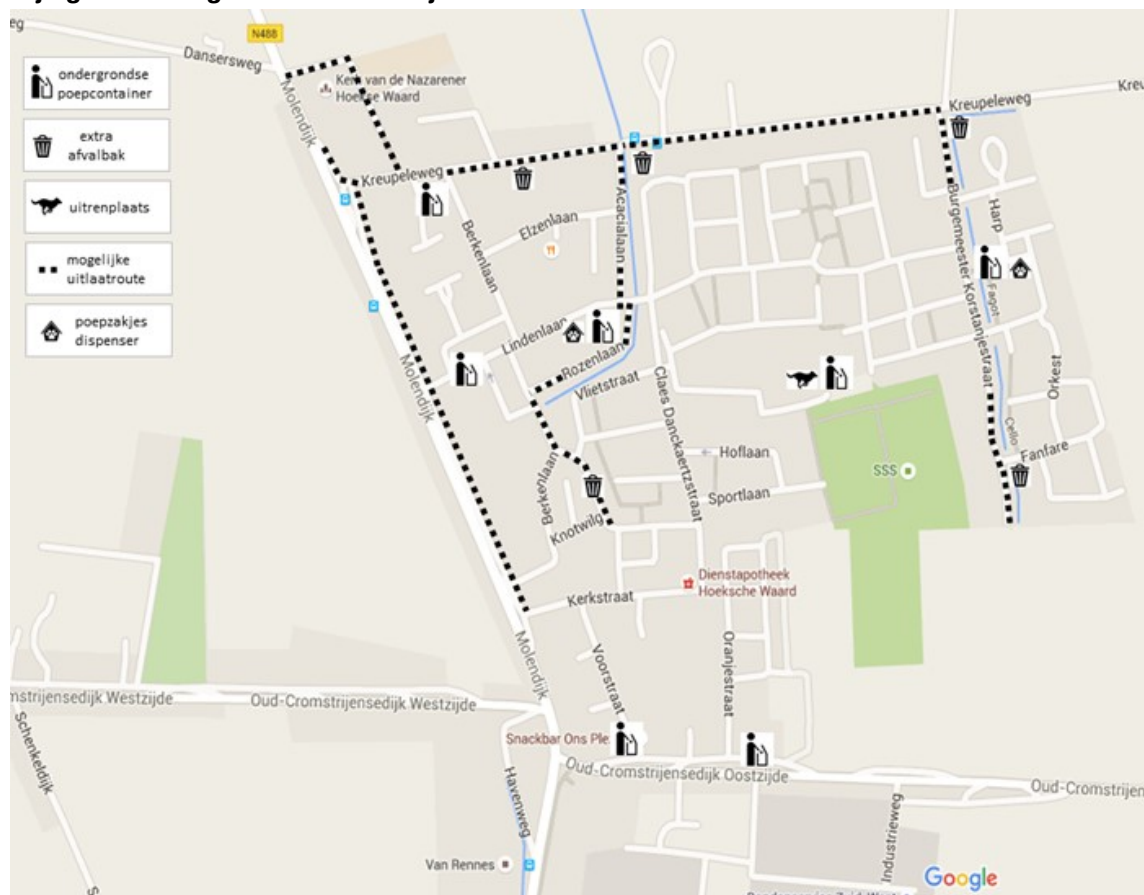


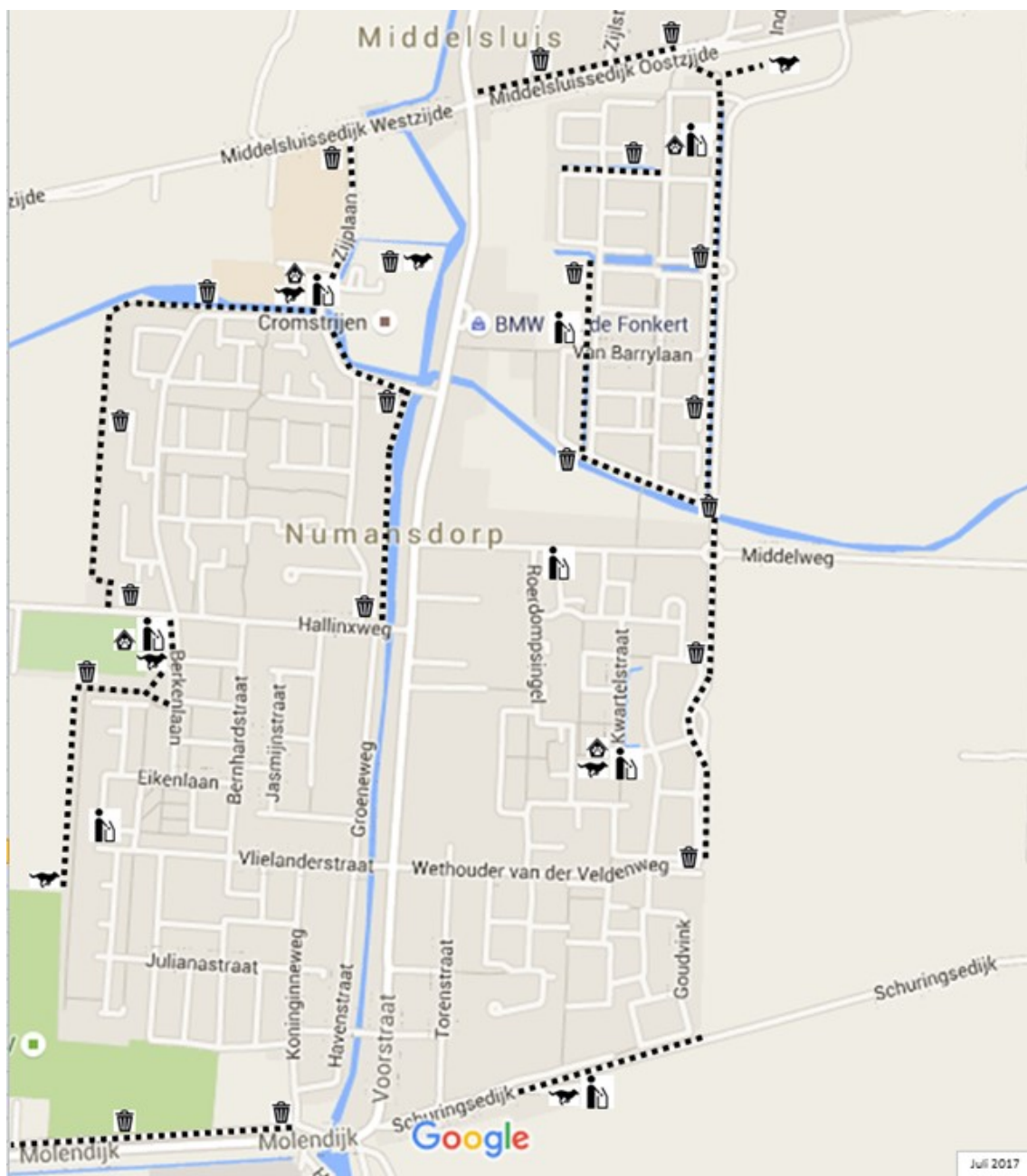
Bijlage 7 Plattegronden Oud-Beijerland





Bijlage 8 Plattegronden Cromstrijen





Bijlage 9 Strijen

