

## Besluit van het college van burgemeester en wethouders van de gemeente Tiel houdende regels omtrent het aanwijzen van gebieden waar het gebruik van alcoholhoudende drank verboden is

Burgemeester en wethouders van de gemeente Tiel;

Overwegende dat

- artikel 2:48 van de Apv Tiel 2019 ons de mogelijkheid biedt om een openbare plaats aan te wijzen als gebied waar het verboden is om alcoholhoudende drank te gebruiken of aangebroken flessen, blikjes en dergelijke met alcoholhoudende drank bij zich te hebben;
- het verbod niet geldt een terras dat behoort bij een horecabedrijf als bedoeld in artikel 1 van de Drank- en Horecawet en een andere plaats dan een horecabedrijf waarvoor een ontheffing geldt krachtens artikel 35 van de Drank- en Horecawet

gelet op artikel 2:48 van de Apv Tiel 2019;

### **besluiten:**

- I. de volgende openbare plaatsen aan te wijzen als gebied waar het verboden is om alcoholhoudende drank te gebruiken of aangebroken flessen, blikjes en dergelijke met alcoholhoudende drank bij zich te hebben:
  - a. de openbare plaatsen zoals aangegeven op de bij dit besluit behorende bijlagen;
  - b. de voor het publiek toegankelijke en kennelijk als zodanig ingerichte kinderspeelplaatsen, zandbakken, speelweiden of jongeren ontmoetingsplekken en het gebied in een straal van 25 meter daar omheen (te rekenen vanaf de rand van de kinderspeelplaats, zandbak, speelweide of jongeren ontmoetingsplek);
- II. in te trekken het aanwijzingsbesluit van 29 november 2016;
- III. te bepalen dat dit besluit in werking treedt op de dag na de bekendmaking.

*Aldus vastgesteld*

*in de collegevergadering van 8 december 2020*

*de secretaris,*

*L. Bisschops*

*de burgemeester,*

*ir. J. Beenakker*

## Bijlage 1. Binnenstad en omgeving

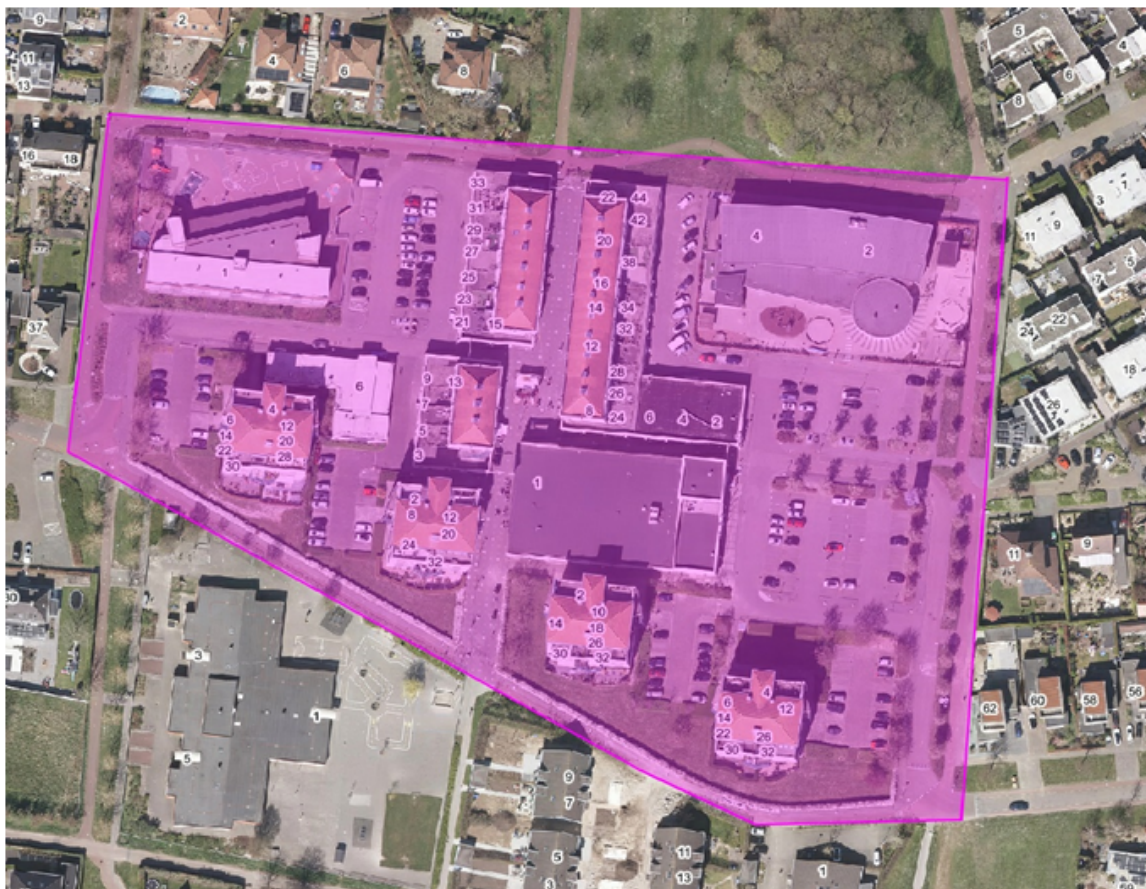


Ophemertsedijk tot Rietmattenstraat  
 Rietmattenstraat  
 Kwelkade  
 Hertog Willemstraat  
 Hertog Karellaan tot Hertog Willemstraat  
 Graaf Waltgerlaan  
 Brugstraat  
 Nieuweweg  
 Prinses Beatrixlaan tot Scheeringlaan  
 Heiligstraat tot Violierstraat  
 Violierstraat  
 Scheeringlaan tot Violierstraat  
 Mr. Thorbeckestraat  
 Stationsplein  
 Spoorstraat tot en met het busstation  
 Lingedijk tot spoorwegovergang Jacob

Voor de kijkuut tussen uitgang het Taluud en Konijnenwal  
 Konijnenwal  
 Cremerstraat  
 Hoveniersweg tot Konijnenwal  
 Binnenhoek tot Korte Binnenhoek  
 Korte Binnenhoek  
 Grote Brugse Grintweg tot Westroijensestraat  
 Fabriekslaantje  
 Annie Foorestraat  
 Echteldsedijk tot Annie Foorestraat  
 Nieuwe Havendijk  
 Haven  
 Veerweg  
 Havenkade  
 Waalkade  
 Havendijk

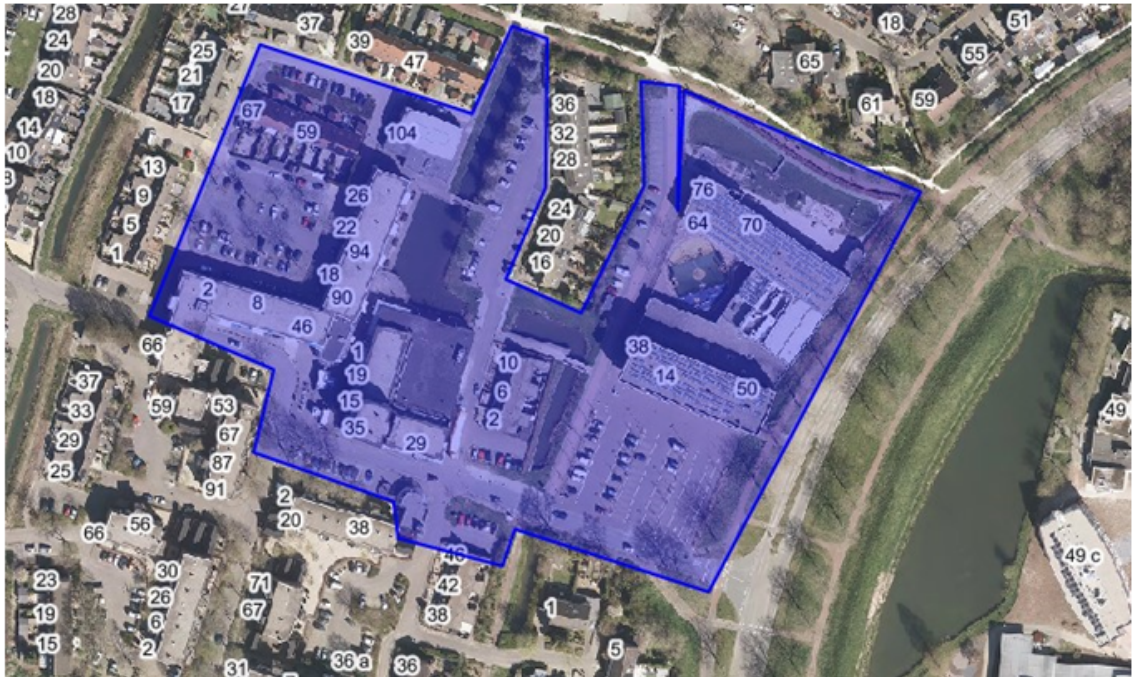


## Bijlage 2. Winkelcentrum Passewaaij



Parkeerterrein en winkelcomplex inclusief directe omgeving die wordt begrensd door Kroonpad, Kelkpad, Waaierspad, en Koerierspad.

### Bijlage 3. Winkelcentrum Rauwenhof



Parkeerterrein en winkelcomplex inclusief directe omgeving die wordt begrensd door W. Druckerstraat, M. Wibautstraat, S. Groenewegstraat en Rivierenlandlaan



## Bijlage 4. Winkelcentrum Westlede



Parkeerterreinen en winkelcomplex inclusief directe omgeving die wordt begrensd door Nieuwe Tielseweg, Westledeplein, Teisterbantlaan, Wadenoijenlaan en Trichtstraat.



## Bijlage 5. Winkelcentrum Westroijen



Parkeerterrein en winkelcomplex inclusief directe omgeving die wordt begrensd door Laan van Westroyen, S. van Haarlemstraat, J. van Neckstraat en de Doode Linge.