

Aanwijzingsbesluit gebied betaald parkeren Texel 2021

Het college van burgemeester en wethouders van Texel;

gelet op

- artikel 225 van de Gemeentewet;
- artikel 2 van de Parkeerverordening Texel en de artikelen 2 en 8 van de Verordening parkeerbelastingen;

Besluit:

Vast te stellen het Aanwijzingsbesluit gebied parkeren, waarin is opgenomen:

- De plaatsen waar, alsmede het tijdstip en de wijze waarop tegen betaling van de parkeerbelastingen als bedoeld in artikel 2, onderdeel a, van de Verordening parkeerbelastingen mag worden geparkeerd;
- De plaatsen waar mag worden geparkeerd met een vergunning als bedoeld in artikel 1 van de Parkeerverordening Texel en artikel 2, onderdeel b, van de Verordening parkeerbelastingen.

Hoofdstuk 1 Plaatsen en tijdstip en wijze van betaald parkeren

Artikel 1 Plaatsen en parkeerduur

Op de gebieden die met groen (schuin gearceerd) zijn aangegeven op de bij dit besluit behorende tekeningen 2021DB, 2021DH, 2021TH, 2021DW, 2021DK, 2021DC, 2021OZE, 2021OE, 2021OU, 2021S9 en 2021S20 dient voor het parkeren van een voertuig belasting te worden betaald als bedoeld in artikel 2, onderdeel a, van de Verordening parkeerbelastingen.

De maximale parkeerduur bedraagt 30 minuten in het met donker paars aangegeven gebied tussen 9 en 17 uur. In Den Burg is dit de Groenplaats, Parkstraat en een stukje Burgwal.

De maximale parkeerduur bedraagt 1 uur op het met licht paars aangegeven gebied tussen 09.00 en 17.00 uur. Dit is in Den Burg parkeerterrein Wilhelminalaan.

De maximale parkeerduur bedraagt 2 uur op de met licht blauw aangegeven gebieden. Dit is in Den Burg de parkeerplaats aan de Drijverstraat en parkeerterrein Vogelenzang en in De Koog het parkeerterrein aan de Nikadel. Ook twee uur parkeertijd geldt in het geel schuin gearceerde deel van Den Burg en in Oudeschild een deel van de Heemskerckstraat en in De Koog de Brink.

Bewoners en bedrijven die zijn gevestigd in het geel gearceerde gedeelte van Den Burg, De Koog Brink en Oudeschild Heemskerckstraat kunnen een ontheffing aanvragen om de hele dag te mogen parkeren. Het geeft geen toestemming om tussen 09.00 en 17.00 uur langer dan de aangegeven tijdsduur in de paarse en licht blauwe gebieden te staan. In het gebied van Den Burg zijn dat de straten; Achterom, Ada van Hollandstraat, Binnenburg, Binsbergenstraat, Boogerd, Brouwerstraat, Burdetstraat, Burgwal, Burgerhoutstraat, Drijverstraat, Elemert, Gasthuisstraat tussen Beatrixlaan en Hogerstraat, Gravenstraat, Groenplaats, Haffelderweg tussen Emmalaan en Keesomlaan, Hogerstraat, Hollewal tussen Beatrixlaan en Gasthuisstraat, Houtweg, Jan Reijstraat, Jonkerstraat, Julianastraat, Kantoorstraat, Keesomlaan tussen Beatrixlaan en Schilderend, Kogerstraat tussen Bernhardlaan en Stenenplaats, Lijnbaan, Meester Kraaistraat, Molenstraat tussen Beatrixlaan en Gravenstraat, Molendwarsstraat, Parkstraat, Pieter van Cuyckstraat, Schilderend tussen Emmalaan en Weverstraat, Schoonoordsingel, Slingerweg tussen Emmalaan en Schilderend, Stenenplaats, Thijsselaan, Vismarkt, Vogelenzang, Waalderstraat tussen Bernhardlaan en Kogerstraat, Wagemakerstraat, Warmoesstraat, Weststraat, Weverstraat, Wilheminalaan, Willem van Beierenstraat, Witte Kruislaan, De Zes en Zwaanstraat.

Artikel 2 Tijdstippen

Voor het parkeren van een voertuig op de in artikel 1 vermelde weggedeelten dient belasting te worden betaald van maandag tot en met zondag tussen 08.00 uur en 20.00 uur.

Artikel 3 Wijze van betalen

1. De voldoening van de parkeerbelasting in de gebieden genoemd in artikel 1 geschiedt door het in werking stellen van de parkeerapparatuur door het gebruik van een door de automaat geaccepteerde bankpas. Bij het in werking stellen moeten de aanwijzingen en voorschriften, aangegeven bij de parkeerapparatuur, in acht worden genomen. Van de verschuldigde belasting per tijdseenheid wordt op of bij de parkeerapparatuur kennis gegeven.

2. Onderdeel van het betaalproces is het invoeren van het kenteken van het voertuig in de parkeerapparatuur. Het kenteken wordt dan vastgelegd in het Nationaal Parkeer Register en kan door de heffingsambtenaar worden opgevraagd om zeker te stellen dat sprake is van een geldig parkeerrecht. Van de betaling wordt aan parkeerder op verzoek een kwitantie afgegeven.
3. Voor het voldoen van de parkeerbelasting kan tevens gebruik worden gemaakt van belparkeren (GSM parkeren). Hiertoe dient de belastingplichtige geregistreerd te zijn bij de belparkeerprovider waarmee de gemeente Texel via het ServiceHuis Parkeer- en Verblijfsrechten een overeenkomst heeft gesloten en dient hij te beschikken over een geldig account van de belparkeerprovider. De aanvang van het parkeren meldt de belastingplichtige door het nummer van het verkooppunt, met gebruikmaking van een mobiele telefoon, door te geven aan de belparkeerprovider.
4. Voor het voldoen van de parkeerbelasting kan tevens gebruik worden gemaakt van de website www.texelevignet.nl, alwaar het vignet online te koop is.

Hoofdstuk 2 Plaats en tijdstip waar met een bewonerparkeerkaart mag worden geparkeerd

Artikel 4 Plaatsen en parkeerduur

Met een bewonersparkeerkaart mag worden geparkeerd op de met geel (schuin gearceerd) aangegeven plaatsen en weggedeelten op de tekeningen 2021 DB Den Burg centrum (inclusief de Thijsselaan en omgeving), 2021 DK De Koog Brink en Heemskerckstraat Oudeschild 2021OU. De parkeerduur op deze gebieden is met een bewonersparkeerkaart onbeperkt.

Artikel 5 Tijdstippen

Een vergunning als bedoeld in hoofdstuk 2, artikel 4 is noodzakelijk van maandag tot en met zondag tussen 08.00 uur en 20.00 uur.

Artikel 6 Inwerkingtreding

Dit besluit treedt in werking op 1 januari 2021.

Het aanwijzingsbesluit parkeren van 10 december 2018 wordt ingetrokken met ingang van de dag waarop dit besluit in werking treedt.

Dit besluit kan worden aangehaald als "Aanwijzingsbesluit parkeren Texel 2021".

Aldus besloten in de vergadering van burgemeester en wethouders van Texel, gehouden op 15 september 2020.

De secretaris,

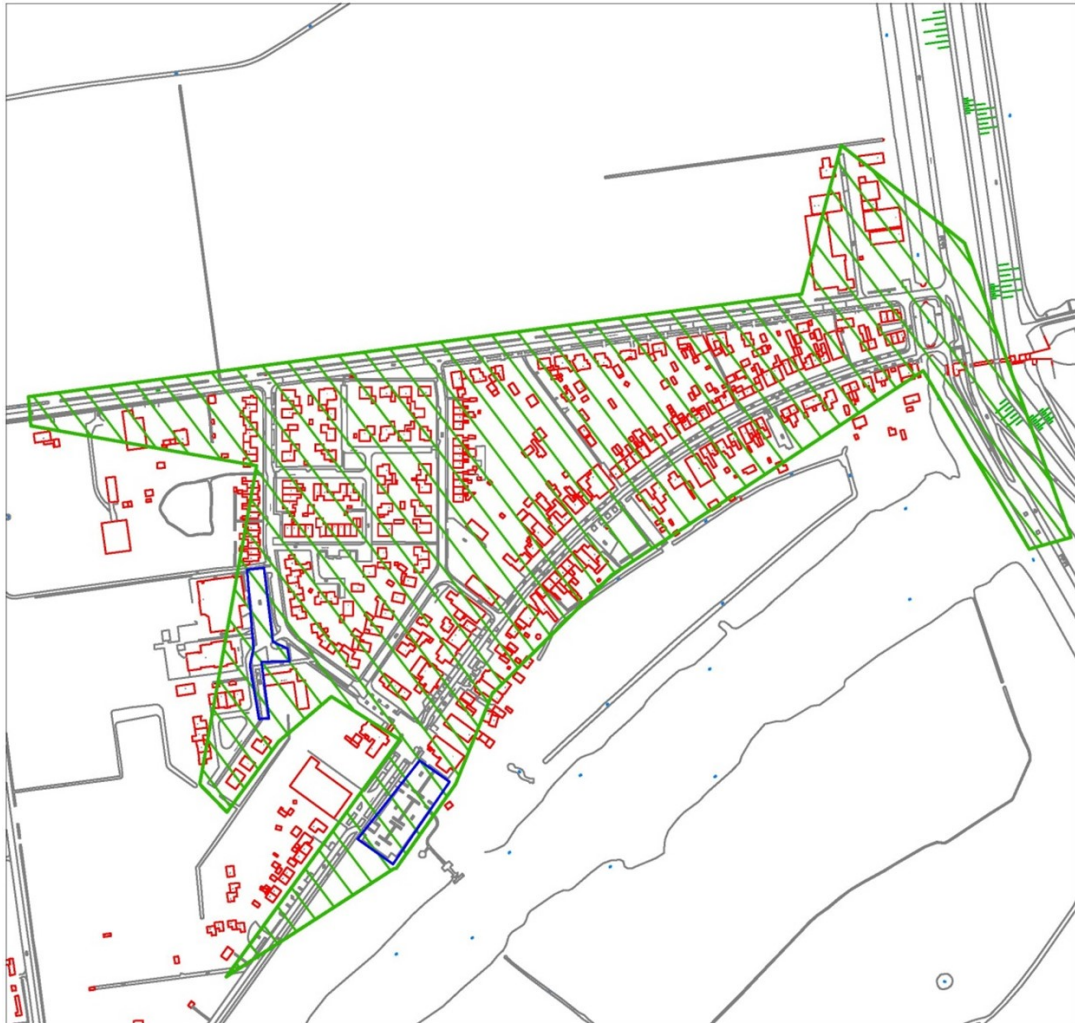
E.C. van der Bruggen,

De burgemeester,



M.C. Uitdehaag.

Bijlage 1 Gebieden betaald parkeren

De Cocksdorp



Legenda betaald parkeren

-  Betaald parkeren 8 tot 20 uur
-  groot parkeerterrein

Gemeente Texel

**Betaald parkeren De Cocksdorp
parkeergebied en parkeerduur**

Gewijzigd:

.txl

Get. d.v.s	d.d. augustus 2020	Schaal: n.v.t.	Aantal bladen:	Tekeningnr.
Gez.	d.d.	Formaat: A4	Blad:	2021 DC
Dir.	d.d.		Afdeling: gemeentewerken	
			Bureau:	

De Koog



Legenda betaald parkeren De Koog in openbaar gebied

- Parkeren betaald van 8 tot 20 uur
- Parkeren betaald max 2 uur tussen 9 en 17 uur
- groot parkeerterrein
- parkeren max 2 uur bewoners met ontheffing hele dag

Gemeente Texel

Betaald parkeren De Koog parkeergebieden en parkeerduur

Gewijzigd:



Get.	d.v.s.	d.d. augustus 2020	Schaal:	n.v.t.	Aantal bladen:	Tekeningnr.
Gez.		d.d.	Formaat:	A4	Blad:	2021 DK
Dir.		d.d.			Afdeling: gemeentewerken	
					Bureau:	

De Waal



Legenda betaald parkeren



betaald parkeren 8 tot 20 uur

Gemeente Texel

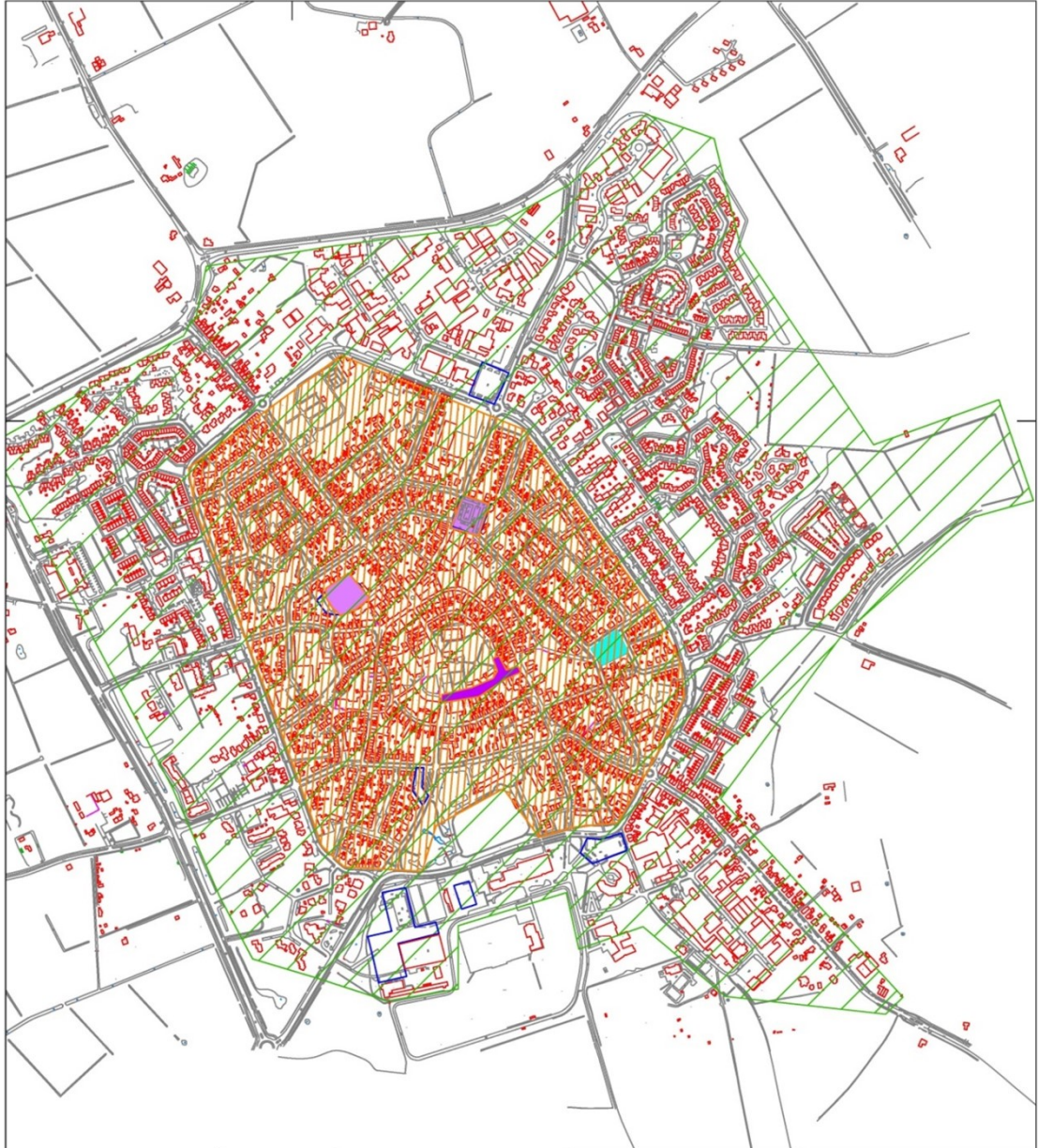
**Betaald parkeren De Waal
parkeergebied en parkeerduur**

Gewijzigd:



Get. d.v.s.	d.d. augustus 2020	Schaal: n.v.t.	Aantal bladen:	Tekeningnr.
Gez.	d.d.	Formaat: A4	Blad:	2021 DW
Dir.	d.d.		Afdeling: gemeentewerken	
			Bureau:	

Den Burg

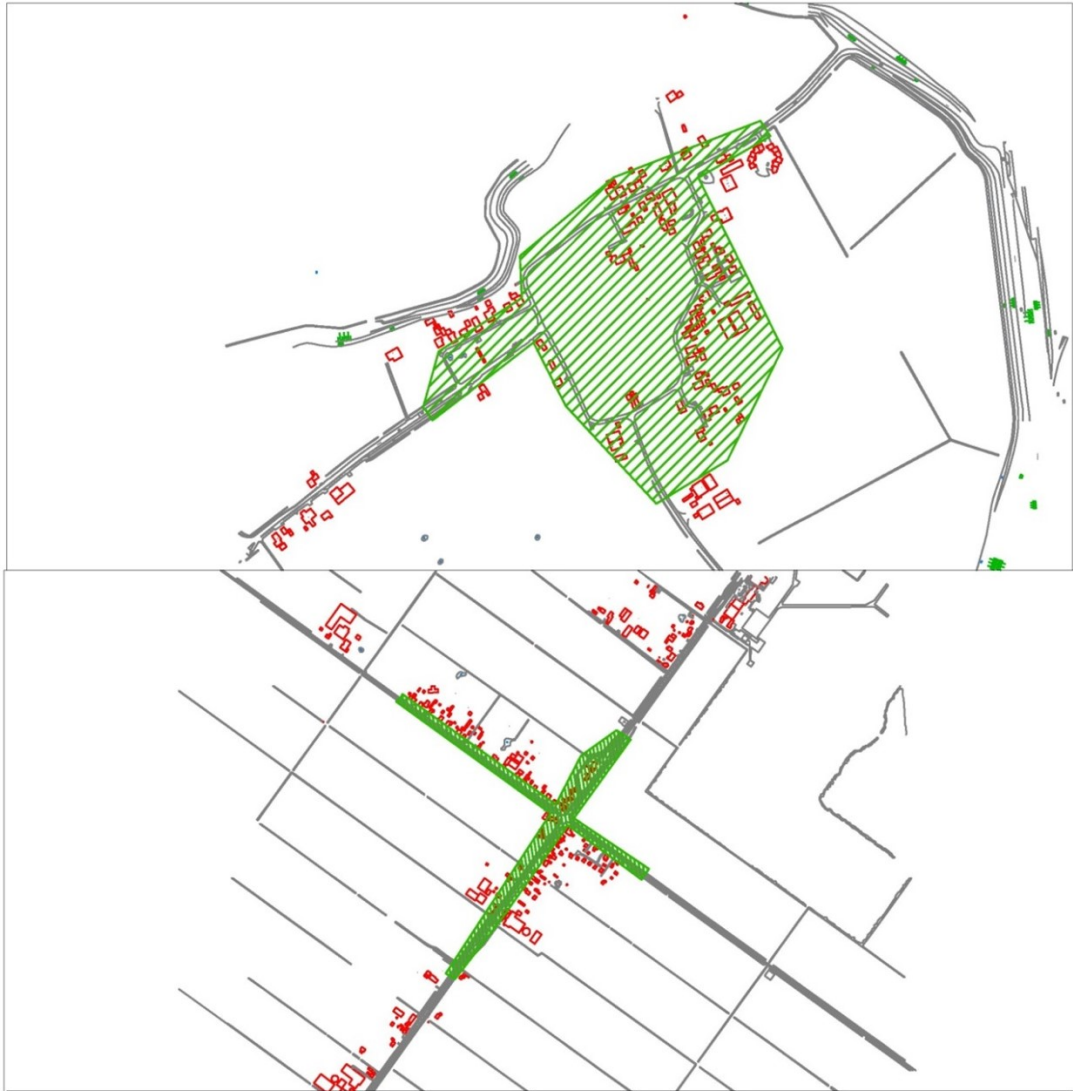


Legenda betaald parkeren Den Burg in openbaar gebied

- Parkeren betaald van 8 tot 20 uur
- Parkeren betaald max 30 minuten tussen 9 en 17 uur
- Parkeren betaald max 2 uur tussen 9 en 17 uur
- groot parkeerterrein
- parkeren max 2 uur bewoners met ontheffing hele dag

Gemeente Texel				.txl
betaald parkeren Den Burg Parkeerterreinen en parkeerduur			Gewijzigd:	
Get. D. van Sijp	d.d. augustus 2020	Schaal: onbekend	Tekeningnr.	
Gez.	d.d.	Formaat: A3	2021 DB	
Dir.	d.d.	Aantal bladen:	Bureau: gementewerken	

Oost en Zuid Eierland



Legenda betaald parkeren

 betaald parkeren 8 tot 20 uur

Gemeente Texel

**Betaald parkeren Oost en Zuid Eierland
parkeergebied en parkeerduur**

Gewijzigd:

.txl

Get. d.v.s	d.d. augustus 2020	Schaal: n.v.t.	Aantal bladen:	Tekeningnr.
Gez.	d.d.	Formaat: A4	Blad:	2021 OZE
Dir.	d.d.		Afdeling: gemeentewerken Bureau:	

Oosterend



Legenda betaald parkeren

- Betaald parkeren 8 tot 20 uur
- groot parkeerterrein

Gemeente Texel

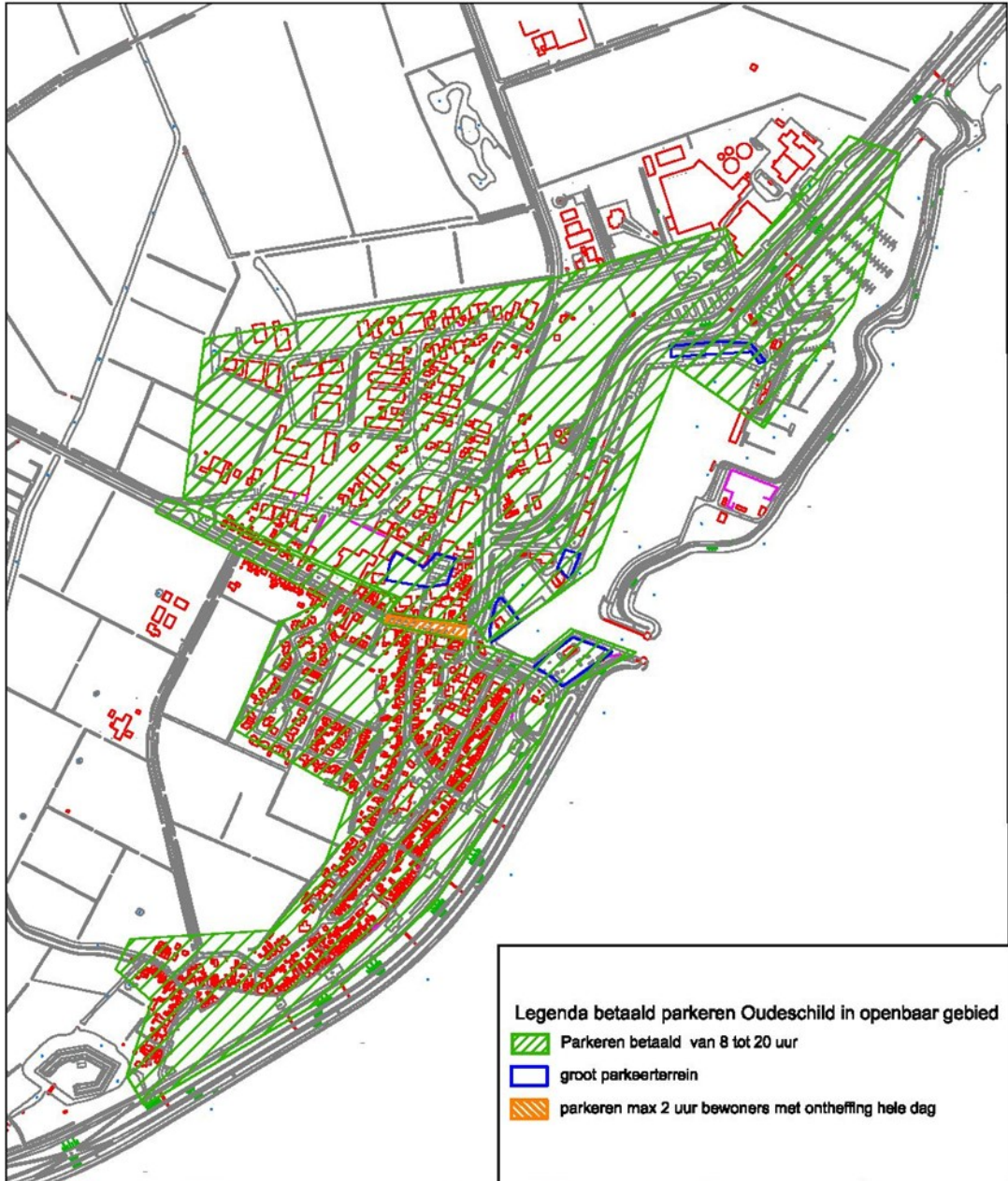
**Betaald parkeren Oosterend
parkeergebied en parkeerduur**

Gewijzigd:



Get. d.v.s	d.d. augustus 2020	Schaal: n.v.t.	Aantal bladen:	Tekeningnr. 2021 OE
Gez.	d.d.	Formaat: A4	Blad:	
Dir.	d.d.		Afdeling: gemeentewerken Bureau:	

Oudeschild



Legenda betaald parkeren Oudeschild in openbaar gebied

- ▨ Parkeren betaald van 8 tot 20 uur
- ▭ groot parkeerterrein
- ▨ parkeren max 2 uur bewoners met ontheffing hele dag

Gemeente Texel

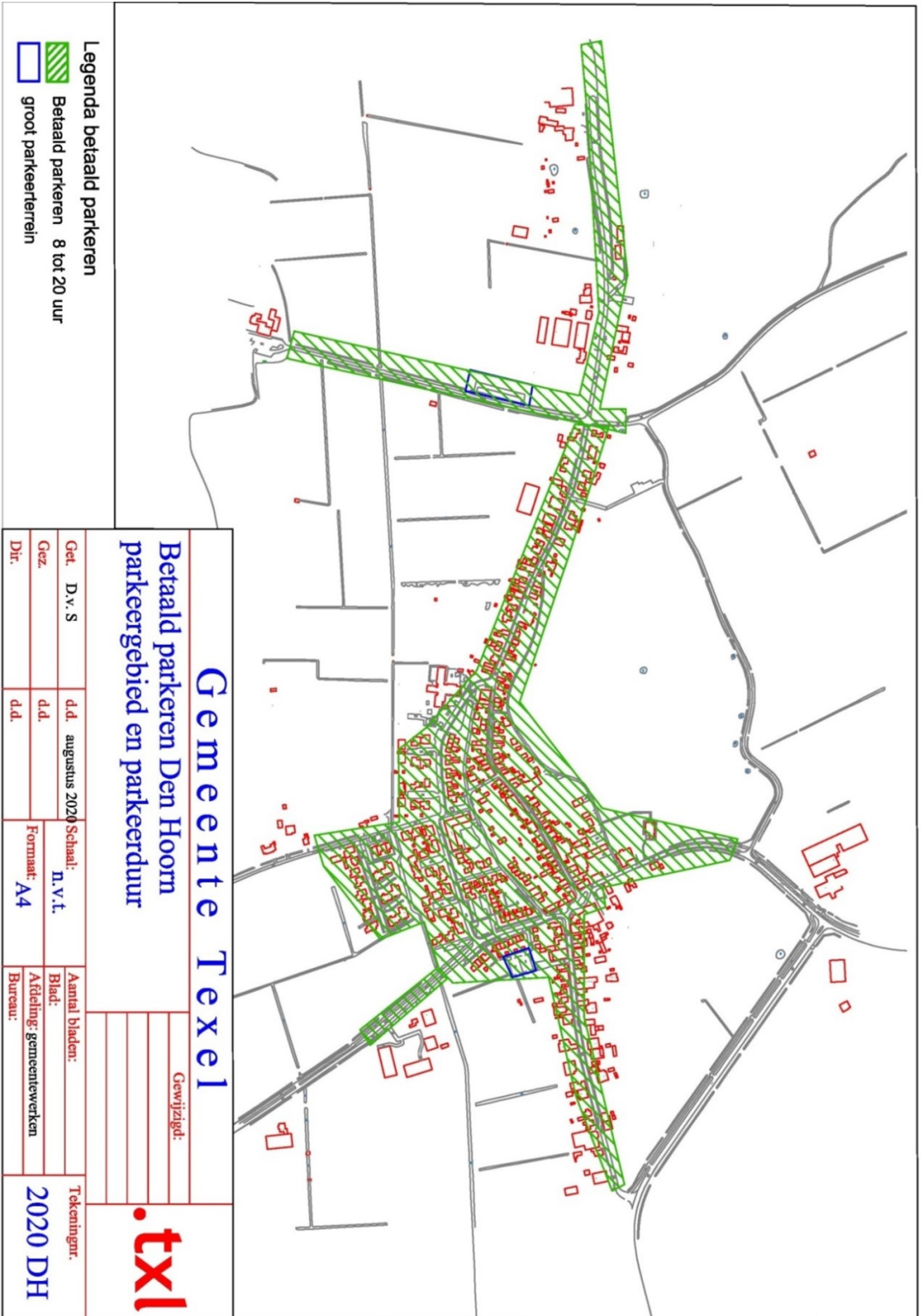
Betaald parkeren Oudeschild parkeergebier en parkeerduur

Gewijzigd:



Get. d.v.s.	d.d. augustus 2020	Schaal: n.v.t.	Aantal bladen:	Tekeningnr.
Gez.	d.d.	Formaat: A4	Blad:	2021 OU
Dir.	d.d.		Afdeling: gemeentewerken	
			Bureau:	



Den Hoorn



't Horntje



Legenda betaald parkeren

-  Betaald parkeren 8 tot 20 uur
-  groot parkeerterrein

Gemeente Texel

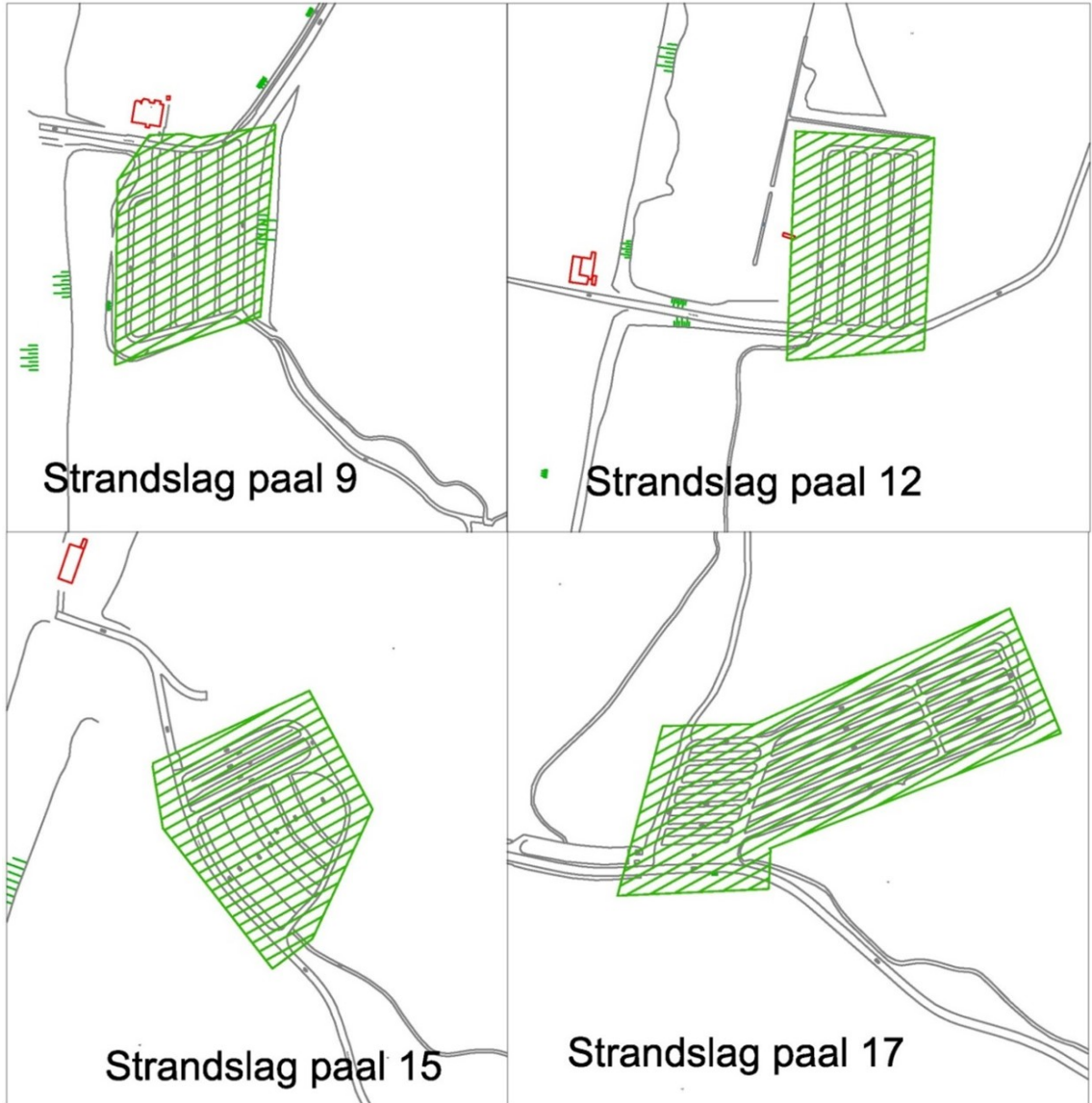
**Betaald parkeren 't Horntje
parkeergebied en parkeerduur**


Gewijzigd:



Get. d.v.s	d.d. augustus 2020	Schaal: n.v.t.	Aantal bladen:	Tekeningnr.
Gez.	d.d.	Formaat: A4	Blad:	2021 TH
Dir.	d.d.		Afdeling: gemeentewerken	
			Bureau:	

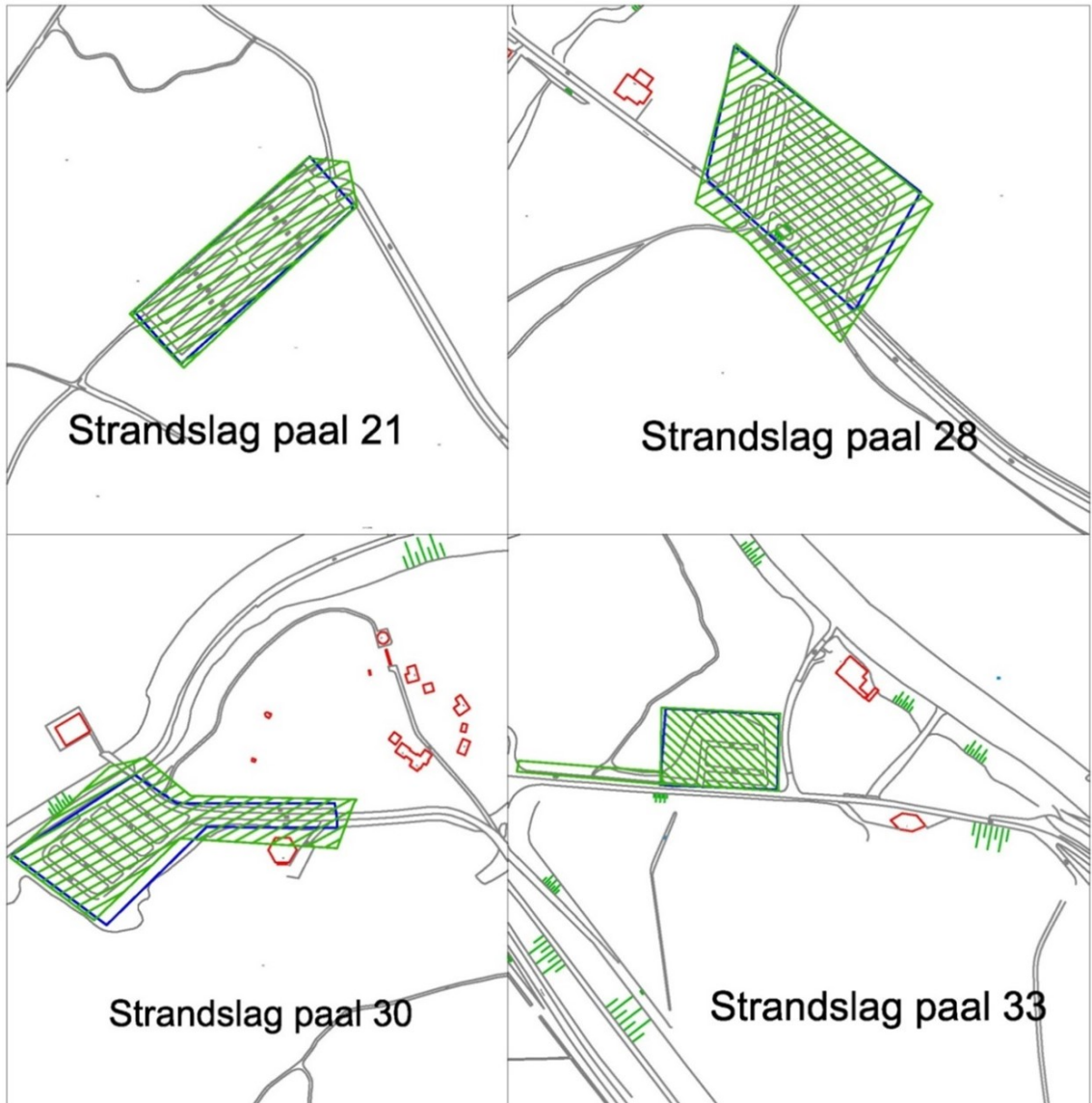
Strandslagen 9-17




Legenda betaald parkeren
 betaald parkeren 8 tot 20 uur

Gemeente Texel				.txl
Betaald parkeren strandslagen 9,12, 15 en 17 parkeergebied en parkeerduur			Gewijzigd:	
Get. d.v.s.	d.d. aug. 2020	Schaal: n.v.t.	Aantal bladen:	
Gez.	d.d.	Formaat: A4	Blad:	2021 S9
Dir.	d.d.		Afdeling: gemeentewerken	
			Bureau:	

Strandslagen 21-33



Legenda betaald parkeren
 betaald parkeren 8 tot 20 uur

Gemeente Texel			.txl	
Betaald parkeren strandslagen 21, 28, 30 en 33		Gewijzigd:		
parkeergebieden en parkeerduur				
Get. d.v.s.	d.d. aug. 2020	Schaal: n.v.t.	Aantal bladen:	Tekeningnr. 2021 S21
Gez.	d.d.	Formaat: A4	Blad:	
Dir.	d.d.		Afdeling: gemeentewerken Bureau:	