

## Vaststelling PFAS-bodemkwaliteitskaart

Het college van burgemeester en wethouders van Leudal, gelet op het Besluit bodemkwaliteit;

**besluit:**

in aanvulling op de Nota Bodembeheer Limburg Noord 2020-2029 met bijbehorende bodemfunctieklassekaart en bodemkwaliteitskaart, vast te stellen de PFAS-bodemkwaliteitskaart.

De bodemkwaliteitskaart heeft betrekking op de volgende dieptetrajecten:

- bovengrond: traject 0,0 - 0,5 m -maaiveld (mv);
- ondergrond: traject >0,5 m -mv.

De PFAS-bodemkwaliteitskaarten zijn gebaseerd op de gemiddelde berekende PFAS-gehalten. Uit onderzoek is gebleken dat de gemiddelde PFAS gehalten beneden de landelijke achtergrondwaarden liggen. Dit betekent dat zowel de ontgravingskaart van de bovengrond als de ontgravingskaart van de ondergrond in de kwaliteitsklasse Landbouw/natuur vallen.

### PFAS-toepassingskaart

In aanvulling op de bestaande regels voor overige stoffen die in het bestaande beleid zijn opgenomen, gelden voor PFAS houdende grond de toepassingseisen voor PFAS als opgenomen in onderstaande tabel.

#### Tabel Toepassingseisen PFAS-houdende grond

Gebied	Toepassingseisen PFAS
toepassing in Landbouw/Natuur <sup>1)</sup>	PFOA: 1,9 µg/kg d.s. <sup>2)</sup> overige PFAS: 1,4 µg/kg d.s. <sup>2)</sup>
toepassing in Wonen en Industrie <sup>1)</sup>	PFOS: 3 µg/kg d.s. PFOA: 7 µg/kg d.s. overige PFAS: 3
Roerdelta	PFOS: 3 µg/kg d.s. PFOA: 7 µg/kg d.s. overige PFAS: 3
grondwaterbeschermingsgebieden	PFOA: 1,9 µg/kg d.s. <sup>2,4)</sup> overige PFAS: 1,4 µg/kg d.s. <sup>2,4)</sup>
toepassing in de kern van een GBT <sup>3)</sup>	PFOS: 3 µg/kg d.s. PFOA: 7 µg/kg d.s. overige PFAS: 3

<sup>1)</sup> is de toepassingsklasse die is aangegeven op de toepassingskaart.

<sup>2)</sup> betreft de per 2 juli 2020 aangepaste normen

<sup>3)</sup> GBT: grootschalige bodemtoepassing

<sup>4)</sup> Toepassing in grondwaterbeschermingsgebieden en grondwaterwingebieden is alleen toegestaan met een partijkeuring als milieuhygiënische verklaring. Daarnaast moet voldaan worden aan het provinciaal toepassingsbeleid in deze gebieden

De toepassingskaart is opgenomen in de bijlage.

De grondstromenmatrix zoals opgenomen in de Bodemkwaliteitskaart Regio Limburg Noord (en de Nota bodembeheer) wijzigt niet door de Bodemkwaliteitskaart PFAS.

### Gebruik van de PFAS-bodemkwaliteitskaart als milieuhygiënische verklaring

Het gebruik van de bodemkwaliteitskaart als milieuhygiënische verklaring (bewijsmiddel) voor de kwaliteit van de toe te passen grond en baggerspecie of als bewijsmiddel voor de ontvangende bodem is alleen toegestaan, indien:

1. de toepassingslocatie en de plaats van herkomst van de grond of baggerspecie gelegen zijn binnen het beheergebied waarop de bodemkwaliteitskaart betrekking heeft;
2. voor alle gemeten stoffen de P<sub>95</sub> van de bodemkwaliteitszone van herkomst niet leidt tot een overschrijding van het saneringscriterium op de toepassingslocatie;
3. wordt voldaan aan de randvoorwaarden voor het gebruik van de bodemkwaliteitskaart als bewijsmiddel, die zijn opgenomen in de Nota bodembeheer van Regio Limburg Noord.

Toepassing in grondwaterbeschermingsgebieden en grondwaterwingebieden is alleen toegestaan met een partijkeuring als milieuhygiënische verklaring. Daarnaast moet voldaan worden aan het provinciaal toepassingsbeleid in deze gebieden.

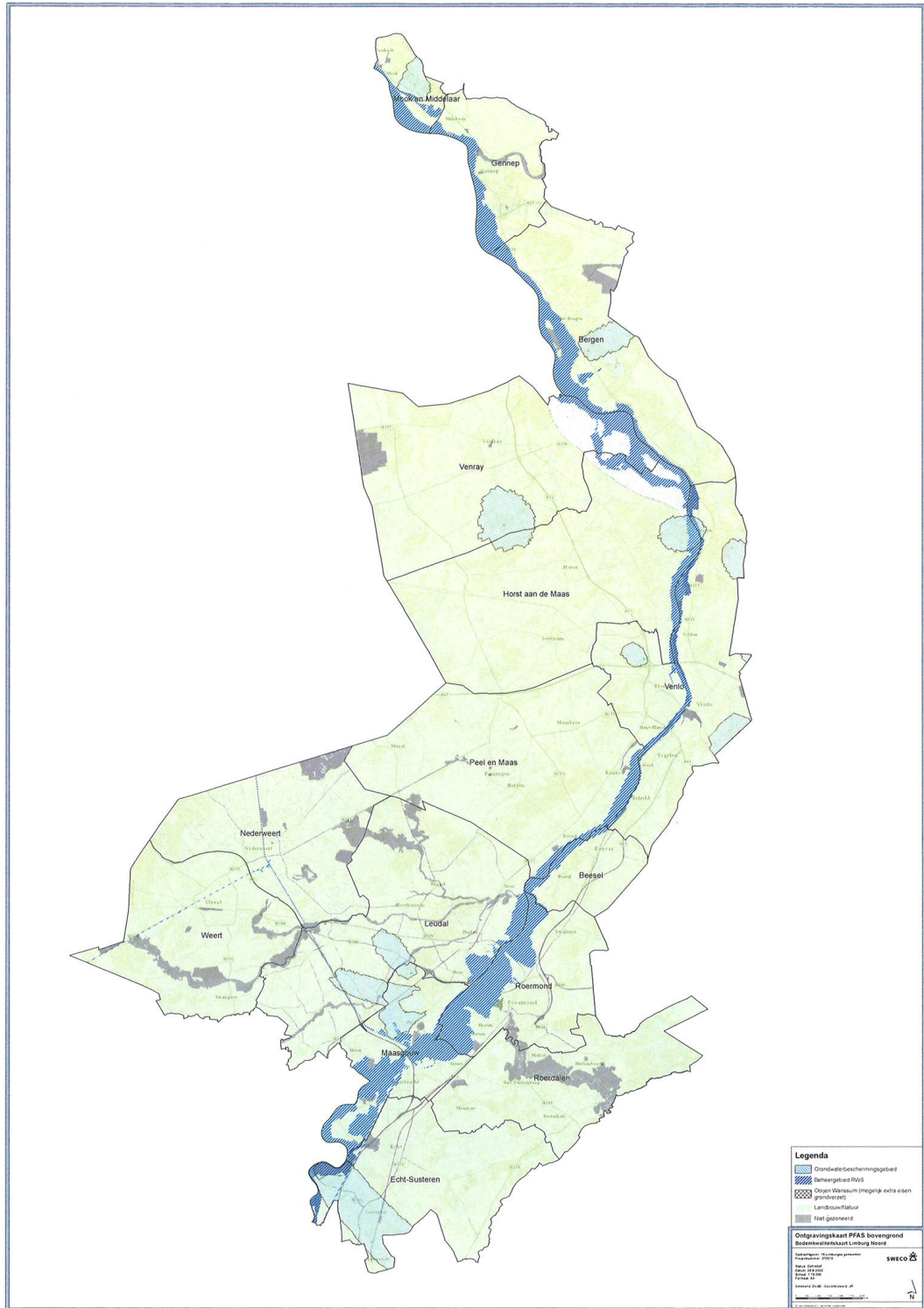
*Heythuysen, 29 september 2020*

*Burgemeester en wethouders van de gemeente Leudal*

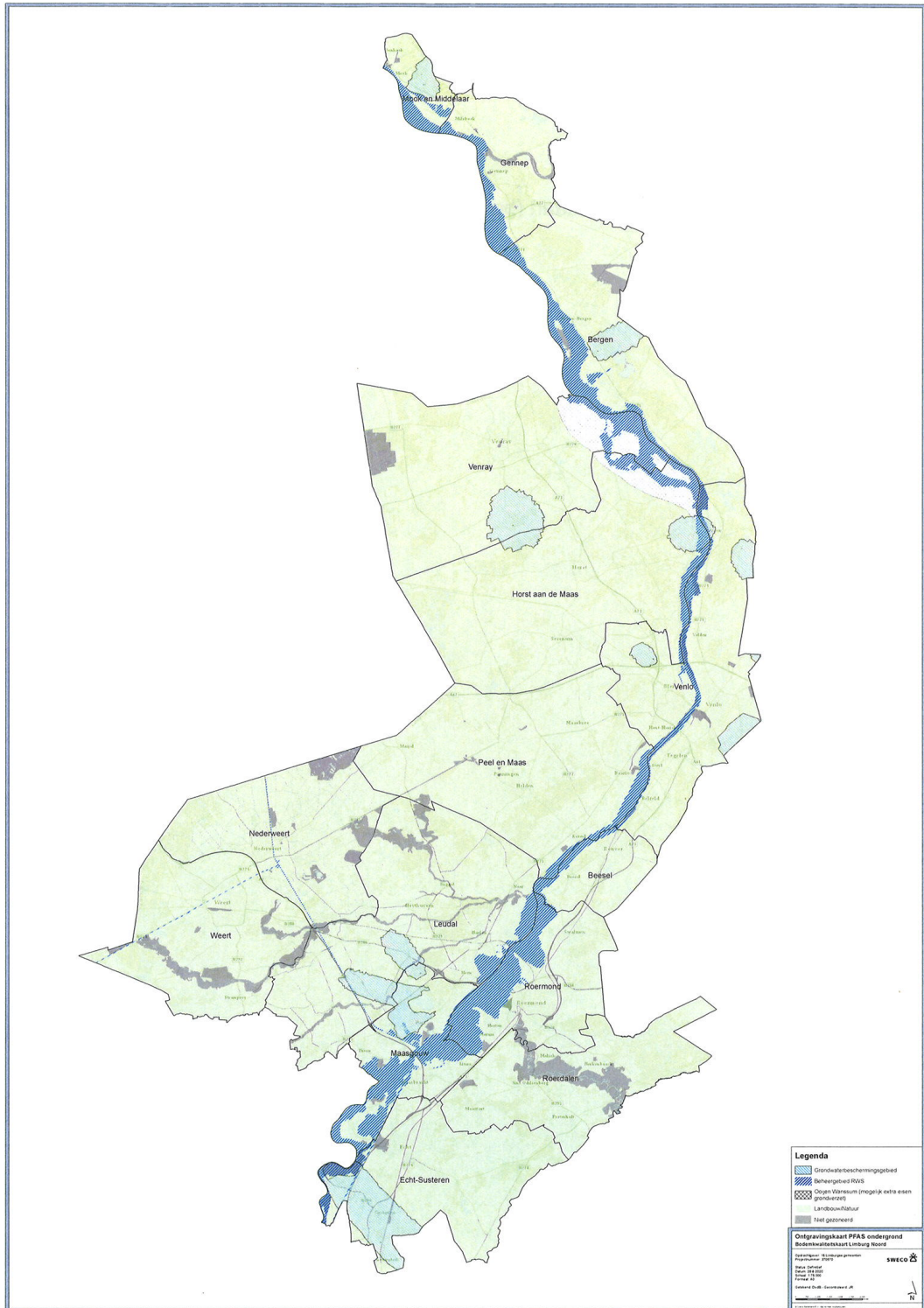
*De secretaris, De burgemeester,*

*De heer mr. drs. J.J.Th.L. Geraedts D.H. Schmalschläger*

**Bijlage Ontgravingskaart PFAS bovengrond**



**Bijlage Ontgravingskaart PFAS ondergrond**







**Bijlage Toepassingskaart PFAS ondergrond**

