

Besluit van het college van burgemeester en wethouders van de gemeente Neder-Betuwe houdende regels omtrent subsidies voor vrijwilligersorganisaties, actief in het sociaal domein (Nadere regel Subsidies voor vrijwilligersorganisaties, actief in het sociaal maatschappelijk domein 2020)

Het College van burgemeester en wethouders van de gemeente Neder-Betuwe,

gelet op artikel 2, eerste lid van de Algemene subsidieverordening gemeente Neder-Betuwe 2020,

BESLUIT:

vast te stellen de navolgende Nadere regel subsidies voor vrijwilligersorganisaties, actief in het sociaal maatschappelijk domein gemeente Neder-Betuwe 2020:

Artikel 1. De Nadere regel

1. De Nadere regel Subsidies voor vrijwilligersorganisaties, actief in het sociaal maatschappelijk domein gemeente Neder-Betuwe 2020 (hierna te noemen: deze Nadere regel) wordt gevormd door deze Nadere regel en de bijlagen (stroomschema en aanvraagformulier) die daarvan onlosmakelijk deel uitmaken.
2. Het stroomschema wordt gebruikt bij het nemen van besluiten, met betrekking tot de verstrekking van subsidies op het gebied van subsidies aan vrijwilligersorganisaties op het gebied van het sociaal maatschappelijk domein.
3. De Algemene subsidieverordening gemeente Neder-Betuwe 2019 is van toepassing, tenzij in deze Nadere regel hiervan is afgeweken.

Artikel 2. Subsidieplafond en verdeelsleutel

1. Het college stelt jaarlijks het subsidieplafond vast, tegelijk met de begroting.
2. Het college kan binnen het onder lid 1 bedoeld subsidieplafond, deelplafonds aanwijzen en per deelplafond specifieke regels vaststellen voor de verstrekking van subsidie.
3. Indien het totale bedrag van de ingediende subsidiabele aanvragen het subsidieplafond overschrijdt, worden de subsidieaanvragen gewogen volgens de punten uit artikel 3 en wordt er een keuze gemaakt.
4. Een subsidieaanvraag wordt geweigerd voor zover door verstrekking van de subsidie het subsidieplafond zou worden overschreden.

Artikel 3. Beoordeling van subsidieaanvragen

Subsidieaanvragen worden kwalitatief beoordeeld op onderstaande criteria en de volgorde in de opsomming is tevens de volgorde van weging (nummer 1 weegt het zwaarst):

1. Mate van aansluiting van de activiteit op de grondslagen, de gewenste maatschappelijke effecten (punten: 5).
2. De doelgroep(en) waarvoor de activiteit wordt gedaan (punten: 4).
3. Het bieden van continuïteit (punten: 3).
4. De wijze van samenwerking met andere organisaties (punten: 2).
5. Het aantal deelnemers (punten: 1).

Bij een gelijke score geldt de datum van binnenkomst van de subsidieaanvraag als doorslaggevend.

Artikel 4. Aanvraagtermijn en aanvraagformulier:

1. De aanvraag wordt ingediend voor 1 oktober van het daarop volgende subsidiejaar.
2. In afwijking van artikel 4, eerste lid van deze nadere regel, geldt voor een subsidie voor een jubileumactiviteit een aanvraagtermijn van 6 weken voorafgaand aan de jubileumactiviteit.
3. Aanvrager dient het door het college vastgestelde aanvraagformulier (bijlage) verplicht te gebruiken voor zijn aanvraag op basis van deze Nadere regel.

Artikel 5. Overig:

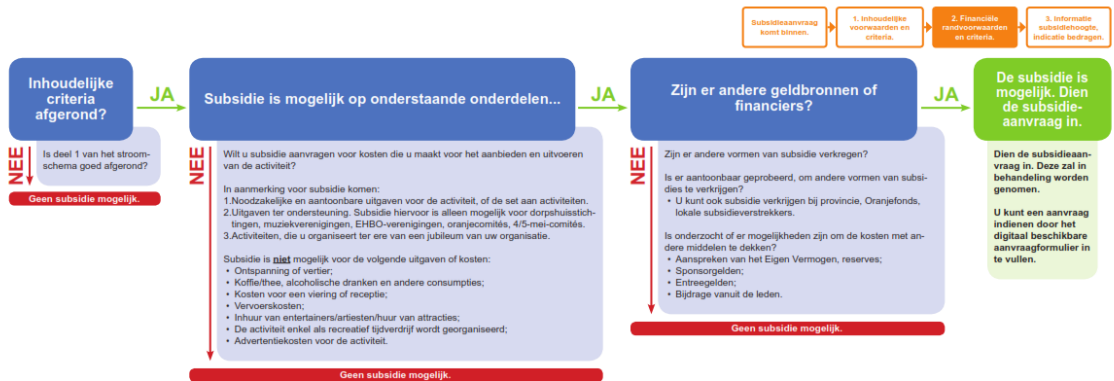
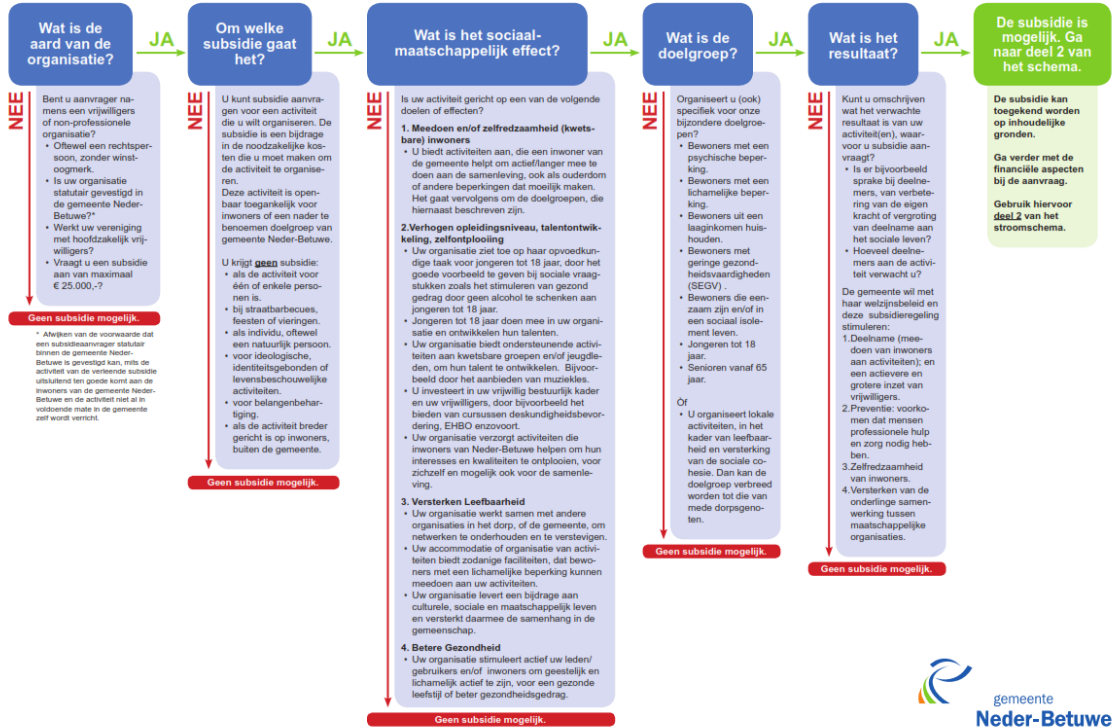
1. De Nadere regel Subsidies voor vrijwilligersorganisaties, actief in het sociaal maatschappelijk domein gemeente Neder-Betuwe 2020 treedt in werking op de dag na bekendmaking.
2. De **Nadere regel Subsidies voor vrijwilligersorganisaties, actief in het sociaal maatschappelijk domein gemeente Neder-Betuwe 2019** wordt ingetrokken op het moment van inwerkingtreding van de nadere regel genoemd in het eerste lid.

3. Deze Nadere regel wordt aangehaald als: Nadere regel Subsidies voor vrijwilligersorganisaties, actief in het sociaal maatschappelijk domein 2020.

*Aldus vastgesteld in de collegevergadering van 14 januari 2020,
de secretaris
mr. G. Stam
de burgemeester
J. Kottelenberg*

Stroomschema subsidieverstrekking 2020

Stroomschema jaarlijkse Activiteiten Subsidies voor Vrijwilligersorganisaties



* Het totaal voor het inwonersaantal en het aantal Neder-Betuwe jeugdleden (leefijd tot 18 jaar) is 1 januari van het jaar, voorafgaand aan het subsidiejaar. Voor subsidie o.b.v. jeugdleden, is een ledentijd vereist.
** Een sportvereniging dient aangesloten te zijn bij een regionale of landelijke bond, erkend door NOC*NSF aan de statuten gevestigd in gemeente Neder-Betuwe.